



19 Ocak Pazartesi 2026

# SABAH BÜLTENİ

Güne yön verecek ekonomik gelişmeler  
parmaklarınızın ucunda.



**VEGA**  
**MENKUL**  
KIYMETLER



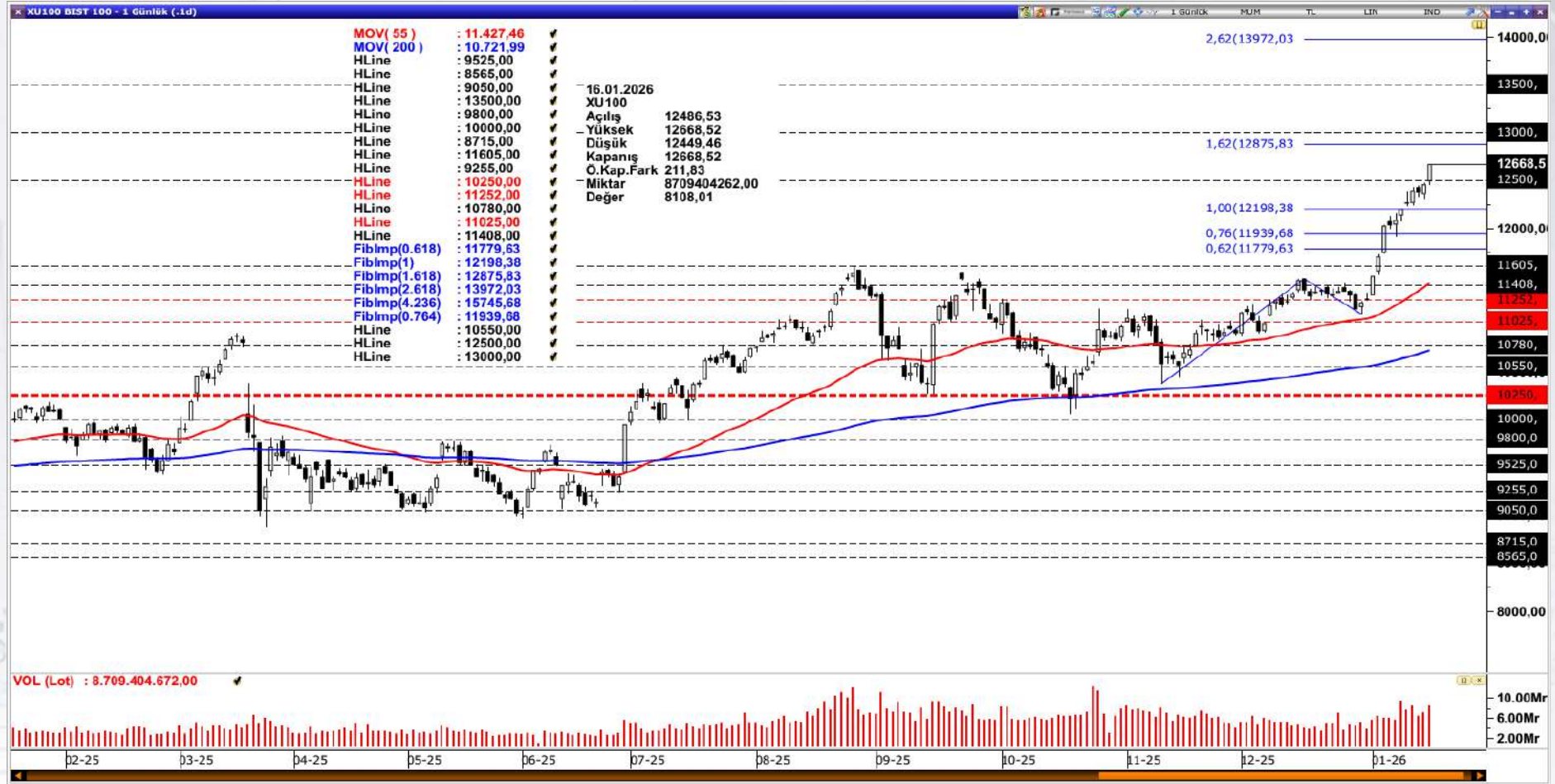
[www.vegamenkulkiymetler.com](http://www.vegamenkulkiymetler.com)

# BİST100

Borsa İstanbul 260,07 milyar TL işlem hacmi ile günü tamamladı (Bir önceki gün 245,10 milyar TL idi). 580 şirketin 328 tanesi günü pozitif olarak sonlandırırken 221 şirket negatif olarak kapattı. İşlem hacmi sıralamasında 15,61 milyar TL ile ASELS listenin en tepesinde yer alırken 15,39 milyar TL ile THYAO ve 11,39 milyar TL ile ISCTR takip eden yüksek hacimli şirketler olarak izah edilebilir.

Bist100 endeksi özeline baktığımızda 194,27 milyar TL günlük işlem hacimle (bir önceki gün 175,94 milyar TL) ve yüzde 1,70 yükselişle günü 12.668,52 seviyesinden kapatırken 70 şirketin bu pozitifliğe eşlik ettiğini izledik.

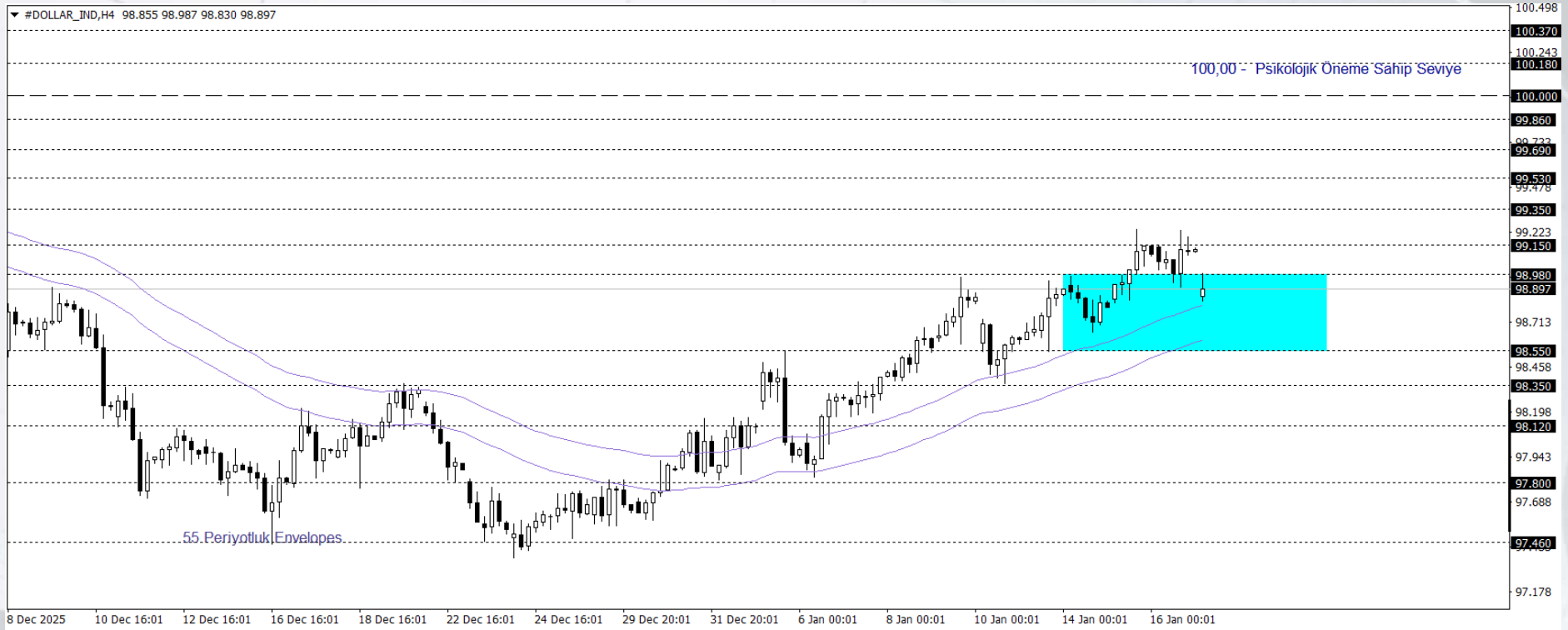
Endeksin yükselişine puan bazlı en fazla destek veren şirket(ler) BIMAS, ASELS, COLA ve TUPRS iken yükselişi sınırlandıran hatta negatif bölgeye çeken şirket(ler) ise OTKAR, PASEU, EFOR ve ISCTR kaydedilmiştir.



# EUR/USD

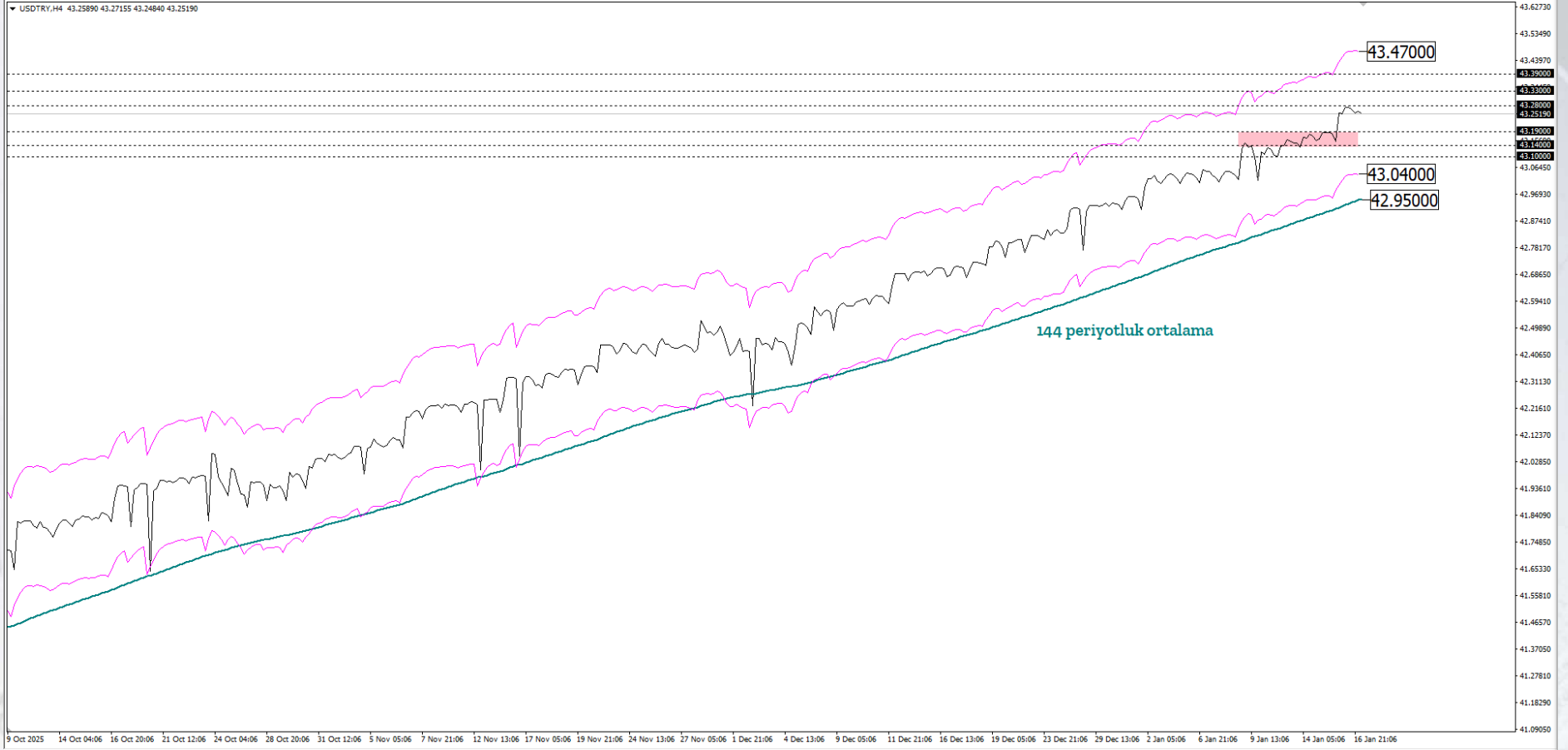
Klasik Dolar endeksi, Trump'ın Grönland üzerindeki baskıyı artırmak için sekiz Avrupa ülkesini yeni gümrük tarifeleri açıklamaları ardından baskılandı. Yen ve İsviçre frangı karşısında gerileyen endeks, yaklaşık 98,90 seviyesine indi. Avrupa cephesi ise ABD mallarına misilleme tarifeleri ve AB'nin anti-zorlama mekanizmasını gündeme aldı. Piyasalar gelişmeleri yakından takip ediyor.

Klasik Dolar Endeksi 98,90 seviyeleri civarında seyrini sürdürürken, teknik olarak yukarı yönlü eğilimini koruyor. Envelopes göstergesinin de işaret ettiği 98,55-98,98 bölgesi ve üzerinde kalındığı sürece, endeksin 100,00 seviyesine doğru yükseliş potansiyelini sürdürmesi beklenebilir. Buna karşın bu bölgenin altındaki kalıcılık, 96,50 seviyesine doğru bir geri çekilme riski öne çıkıyor.



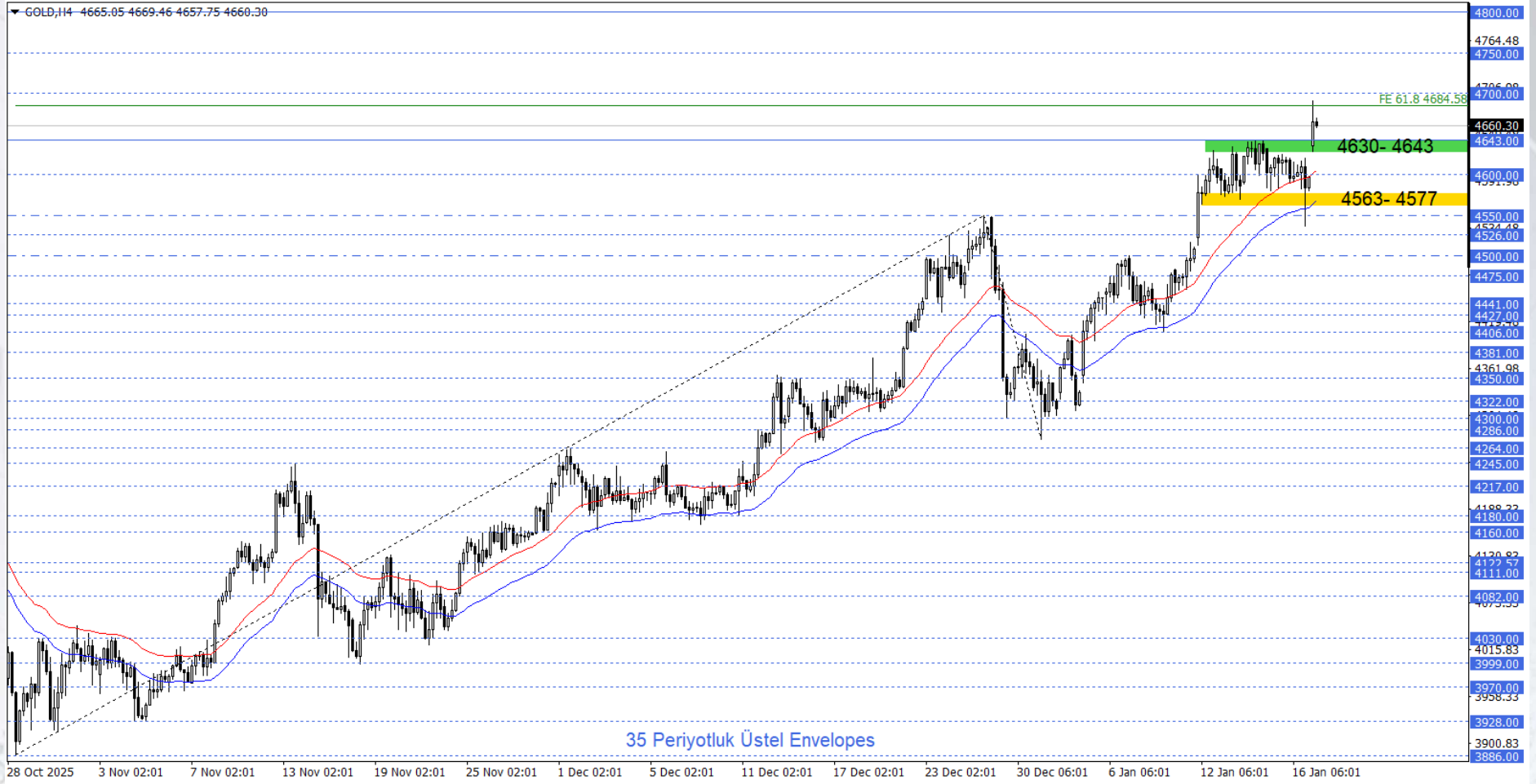
# USDTRY

Klasik Dolar Endeksi an itibariyle 99 seviyesinin hafif altındaki seyir ile yeni bir haftaya başladı. Bugün Martin Luther King günü tatili nedeniyle ABD piyasaları kapalı olsa da, hafta genelinde Davos'ta gerçekleştirilecek Küresel Ekonomik Forum kapsamındaki açıklamalar, ABD kaynaklı makroekonomik veriler ve merkez bankası mesajları yakından izlenecektir. Asya, Latin Amerika ve EMEA bölgelerinden seçili gelişmekte olan ülke para birimlerinin yanı sıra, bölgesel karşılaştırma amacıyla dahil edilen sınırlı sayıda para birimini içeren EM FX sepetinde ise ABD Doları karşısında göreceli performans farklılaşması devam etmektedir. Günlük bazda en zayıf performans Hindistan Rupisi olarak izlenirken, en güçlü para birimi Tayland Bahtı olmuştur. Türk Lirası ise sepet içerisinde zayıf tarafta konumlanmaya devam ederken, USDTRY kuru analizinin hazırlandığı saatler itibarıyla 43,26 seviyesine yakın işlem görmektedir.



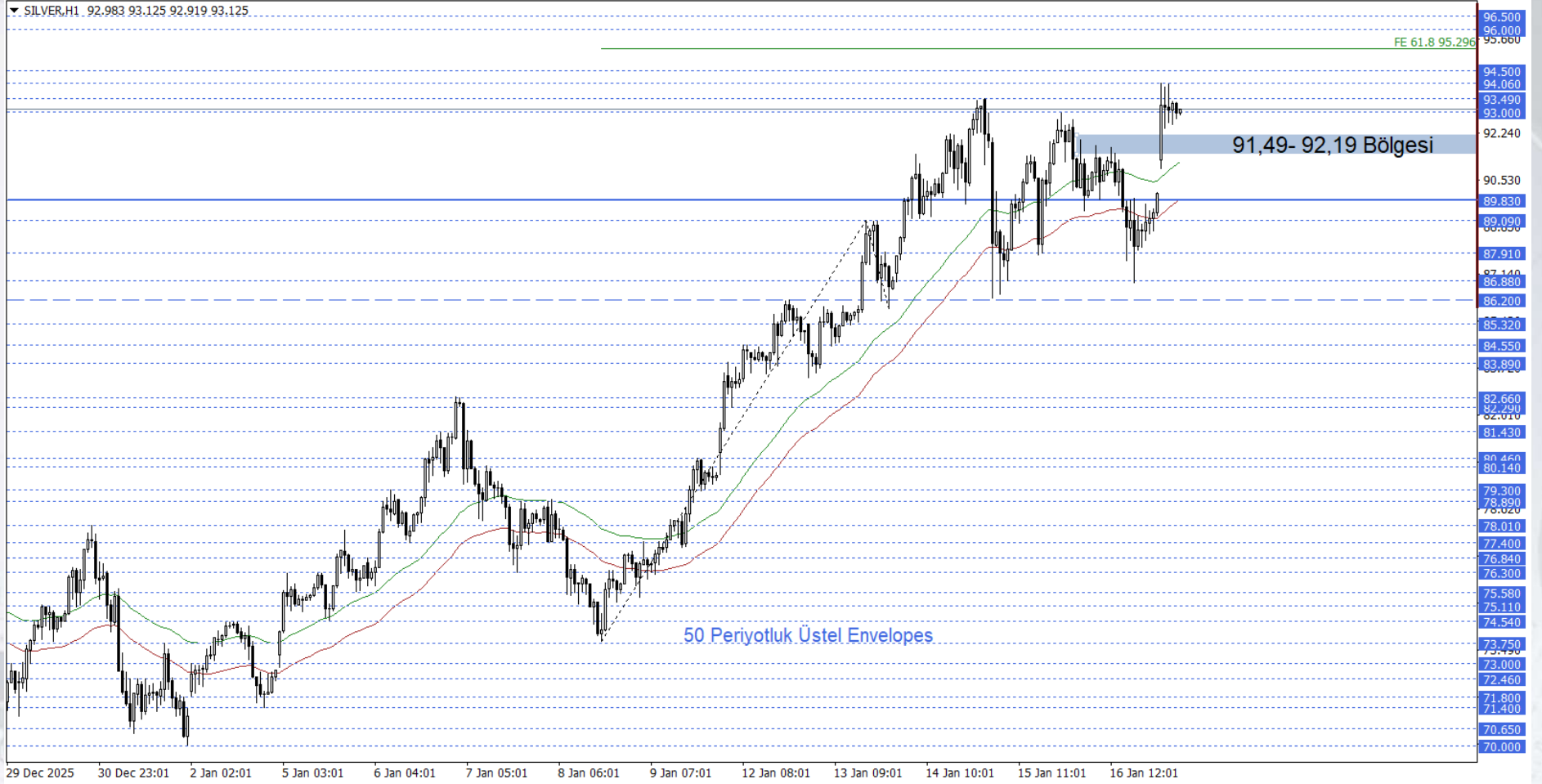
# ALTIN

Trump'ın Avrupa'ya yönelik yeni gümrük vergisi adımı, risk algısını bozarak güvenli varlık talebini öne çıkardı ve ons altına destek verdi. Cumartesi günü yapılan açıklamada, Grönland'ın Amerikan kontrolüne karşı çıkıldığı gerekçesiyle sekiz Avrupa ülkesinden ithal edilen ürünlere 1 Şubat itibarıyla %10 tarife uygulanacağı belirtildi. Grönland'ın tamamen ve eksiksiz satın alınması konusunda anlaşma sağlanmazsa, bu oranın 1 Haziran'a kadar %25'e yükseltilebileceği mesajı da verildi. Söz konusu çıkış, Avrupa genelinde misilleme beklentilerini artırırken, Avrupalı liderlerin önümüzdeki günlerde olası karşı adımları değerlendirmek üzere acil toplantı yapması bekleniyor.



# GÜMÜŞ

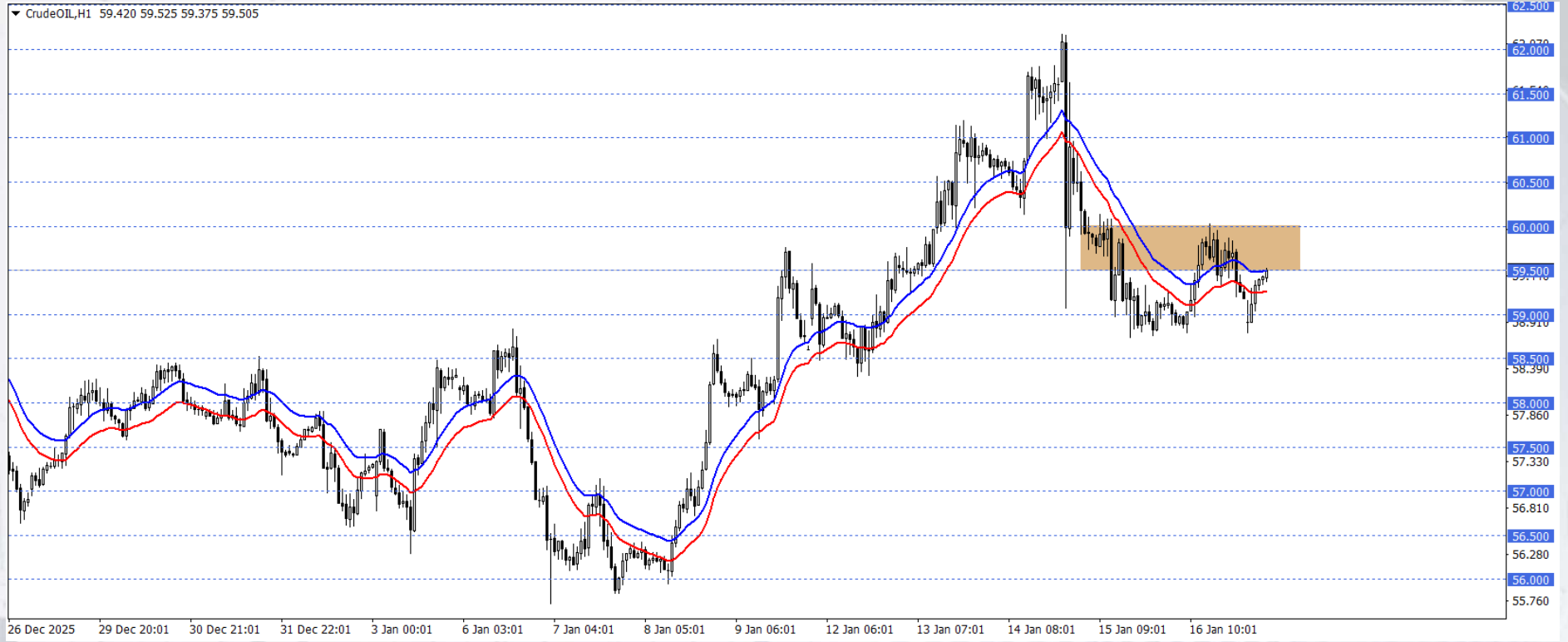
Gümüş tarafında alımların güçlenmesinde, Trump'ın Avrupa'ya yönelik yeni gümrük vergisi hamlesinin piyasalarda belirsizliği artırması ve güvenli varlık arayışını öne çıkarması etkili oldu. Cumartesi günü açıklamada, Grönland'ın Amerikan kontrolüne karşı çıktığı gerekçesiyle sekiz Avrupa ülkesinden ithal edilen ürünlere 1 Şubat'tan itibaren %10 tarife uygulanacağı belirtildi. Grönland'ın tamamen ve eksiksiz satın alınması konusunda uzlaşa sağlanmaması halinde, tarifenin 1 Haziran'a kadar %25'e yükseltilebileceği mesajı da verildi. Bu söylem Avrupa'da endişeleri artırırken, Avrupalı liderlerin olası misilleme adımlarını masaya yatırmak için önümüzdeki günlerde acil bir toplantı gerçekleştirmesi bekleniyor.



# WTI

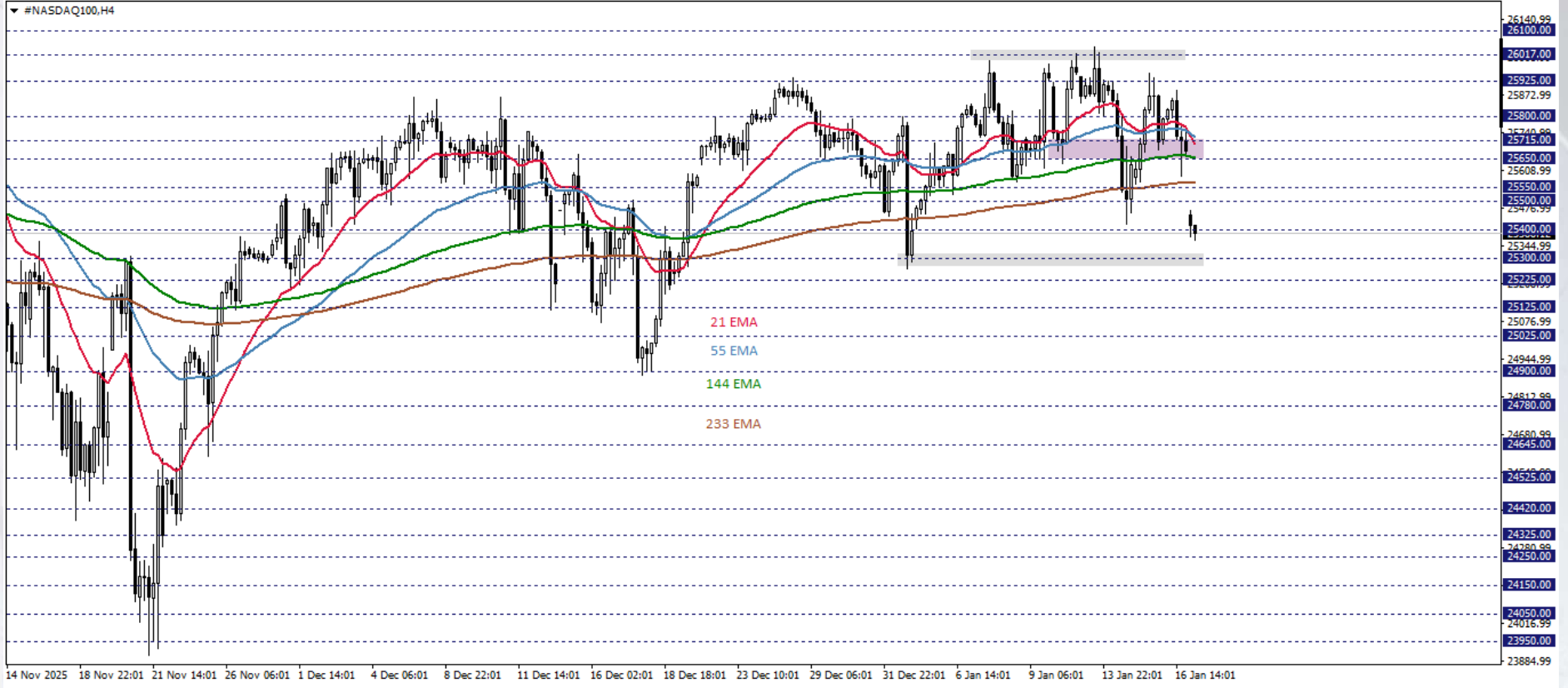
Petrol vadeli işlemleri yeni haftaya denge bulmaya çabasıyla başladı. Geçtiğimiz hafta İran ile ilgili endişelerin baskılanması, fiyatların da baskılanmasında etkili olmuştu. Trump'ın hafta sonu sekiz Avrupa ülkesine 1 Şubat'tan itibaren 10% ek gümrük vergisi uygulanacağını açıkladı. Öte yandan Karadeniz ticaretindeki aksaklıklar düşüşleri sınırlayan bir etki oluşturuyor. Gün içinde Avrupa ve ABD borsalarının seyri takip edilebilir.

Bu süreçte fiyatlamalar 59,50 – 60,00 direnci ve altında kaldığı sürece aşağı yönlü görünüm ön planda olabilir. Gerçekleşebilecek düşüşlerde 59,00 ve 58,50 seviyeleri hedeflenebilir.



# NASDAQ

NASDAQ100 vadeli işlemleri, teknoloji hisselerindeki güçlü yükselişin ardından bir miktar kar satışına maruz kalıyor. Perşembe günü yarı iletken hisse senetleri, TSMC'nin beklenti üzerindeki dördüncü çeyrek finansal performansı ve 2026 yılında sermaye harcamalarını artırma planlarıyla yükselişlere öncülük etti. Ayrıca ABD'nin Tayvan'a yönelik gümrük vergilerini %15'e düşürmesi de bu tabloyu destekledi. Bu durum yapay zeka talebine ilişkin iyimserliği güçlendirdi. Nvidia, AMD, Applied Materials, Micron ve Broadcom %0,9 bu yükselişe eşlik etti. Diğer yandan piyasa, İran ve Grönland'a yönelik jeopolitik riskleri değerlendirirken, Fed'in bağımsızlığına yönelik tartışmaları da takip ediyor.



# DAX 40

Almanya'nın ana hisse senedi endeksi DAX40, önceki seansa göre yaklaşık %0,85 düşüyle 25100 puana geriledi. Buna rağmen endeks, son bir ayda yaklaşık %3,28 yükselirken, geçen yılın aynı dönemine kıyasla yaklaşık %19,49 artıda bulunuyor. Endeks hisseleri genelinde düşüş gözlemlenirken Siemens Energy pozitif ayrıştı. Bugün piyasaların odağı Euro bölgesi enflasyon verisine çevrilecek.

DAX 40 endeksi kısa vadede pozitif görünümünü terk ederek negatif bölgede fiyatlanıyor. Endeks 25250 – 25400 bölgesi altında fiyatlandığı sürece 24700 seviyesine kadar geri çekilme gösterebilir. Öte yandan takip edilen bölgenin üzerine geçilmesi halinde, endeksin Fibonacci Uzantısı 100 seviyesi 26548.4 puanına hareket potansiyelini koruyor.

