



20 Ocak Salı 2026

# SABAH BÜLTENİ

Güne yön verecek ekonomik gelişmeler  
parmaklarınızın ucunda.



**VEGA**  
**MENKUL**  
KIYMETLER



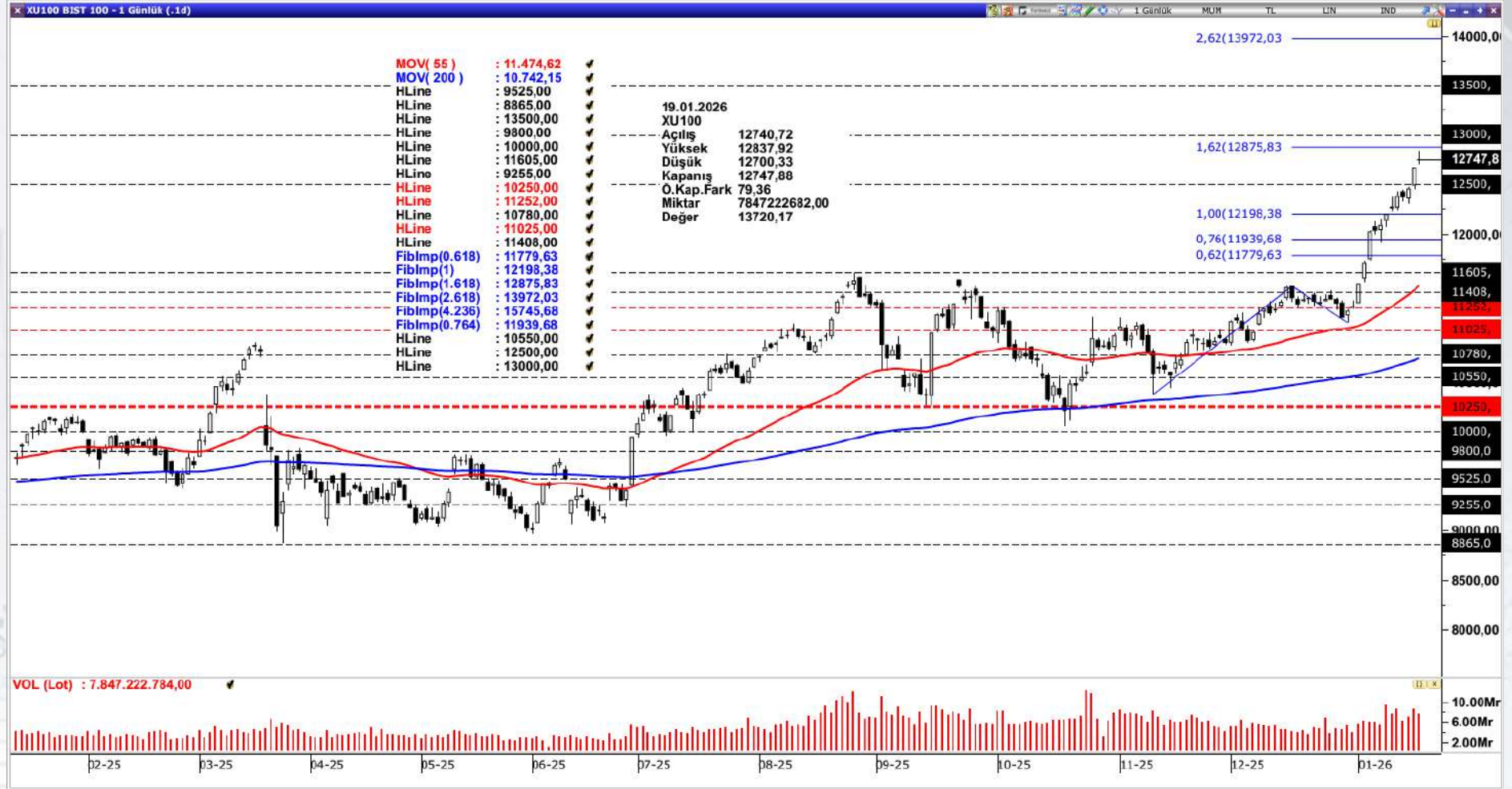
[www.vegamenkulkiymetler.com](http://www.vegamenkulkiymetler.com)

# BİST100

Borsa İstanbul 277,61 milyar TL işlem hacmi ile günü tamamladı (Bir önceki gün 260,07 milyar TL idi). 580 şirketin 346 tanesi günü pozitif olarak sonlandırırken 215 şirket negatif olarak kapattı. İşlem hacmi sıralamasında 21,62 milyar TL ile THYAO listenin en tepesinde yer alırken 16,89 milyar TL ile ASELS ve 10,53 milyar TL ile ISCTR takip eden yüksek hacimli şirketler olarak izah edilebilir.

Bist100 endeksi özeline baktığımızda 197,10 milyar TL günlük işlem hacimle (bir önceki gün 194,27 milyar TL) ve yüzde 0,63 yükselişle günü 12.747,88 seviyesinden kapatırken 53 şirketin bu pozitifliğe eşlik ettiğini izledik.

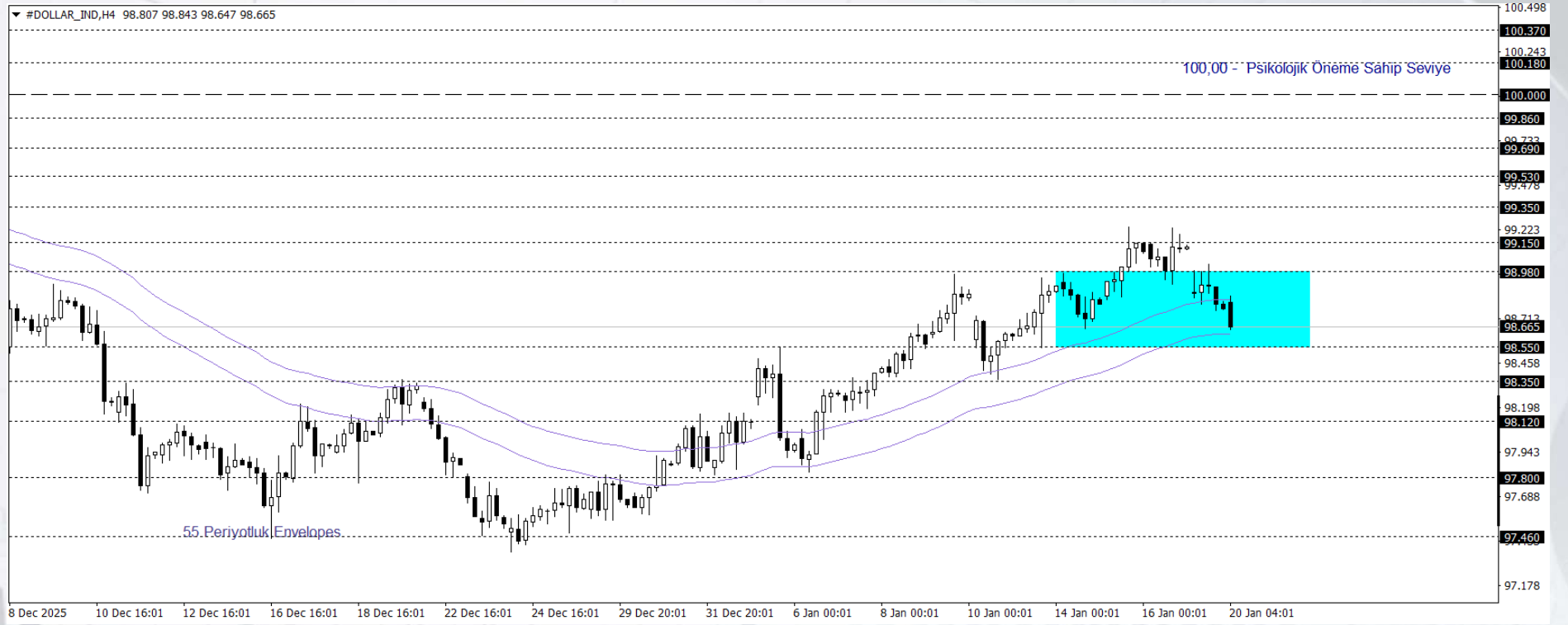
Endeksin yükselişine puan bazlı en fazla destek veren şirket(ler) KLRHO, ASELS, AKBNK ve YKBNK iken yükselişi sınırlandıran hatta negatif bölgeye çeken şirket(ler) ise BIMAS, CCOLA, PASEU ve MGROS kaydedilmiştir.



# EUR/USD

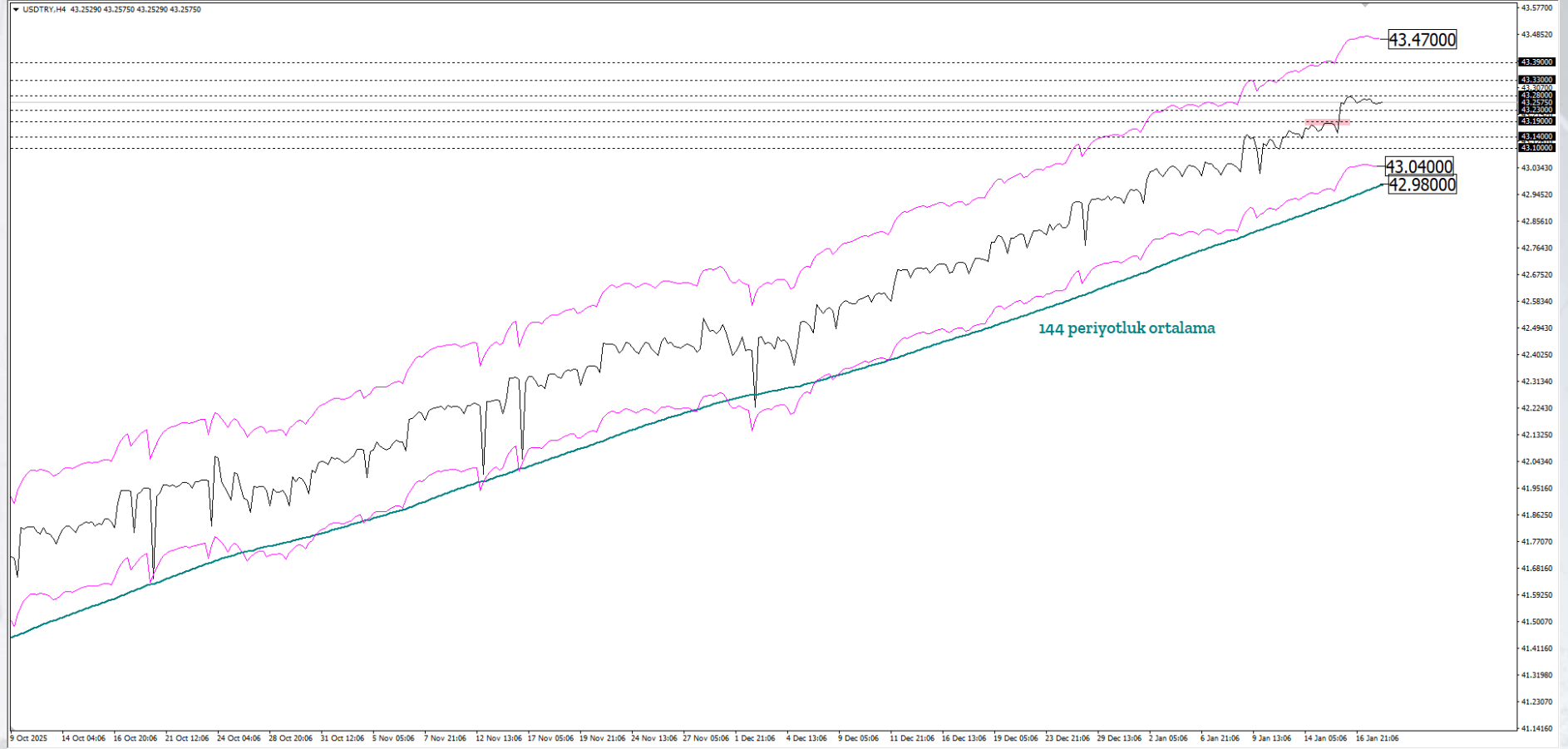
Klasik Dolar endeksi, Washington ile Avrupa arasında Grönland kaynaklı gerilimin tırmanmasının ABD varlıklarına olan güveni zayıflatmasıyla önceki sert geri çekilmenin ardından 98,65 civarında fiyatlanıyor. Trump'ın sekiz Avrupa ülkesine yönelik gümrük tarifesi uyarıları ve Avrupa'nın olası misilleme işaretleri baskıyı sürdürürken, yatırımcılar bu hafta açıklanacak PCE enflasyonu, GSYH, PMI'lar ve Michigan tüketici güveni verilerine odaklanıyor.

Klasik Dolar Endeksi 98,90 seviyeleri civarında seyrini sürdürürken, teknik olarak kararsız bölgedeki yerini koruyor. Envelopes göstergesinin de işaret ettiği 98,55-98,98 bölgesi üzerindeki kalıcılık, endeksin 100,00 seviyesine doğru yükseliş potansiyelini sürdürmesi beklenebilir. Buna karşın bu bölgenin altındaki kalıcılık, 96,50 seviyesine doğru bir geri çekilme riski öne çıkıyor.



# USDTRY

Klasik Dolar Endeksi 99 seviyesinin altında ve anlık görünümünde de sınırlı negatif fiyatlamaya ile işlem görmektedir. Asya, Latin Amerika ve EMEA bölgelerinden seçili gelişmekte olan ülke para birimlerinin yanı sıra, bölgesel karşılaştırma amacıyla dahil edilen sınırlı sayıda para birimini içeren EM FX sepetinde ise ABD Doları karşısında göreceli performans farklılaşması devam etmektedir. Günlük bazda en zayıf performans Tayvan Doları olarak izlenirken, en güçlü para birimi Tayland Bahtı olmuştur. Türk Lirası ise sepet içerisinde zayıf tarafta konumlanmaya devam ederken, USDTRY kuru analizizn hazırlandığı saatler itibarıyla 43,26 seviyesine yakın işlem görmektedir.



**VEGA**  
**MENKUL**  
KIYMETLER



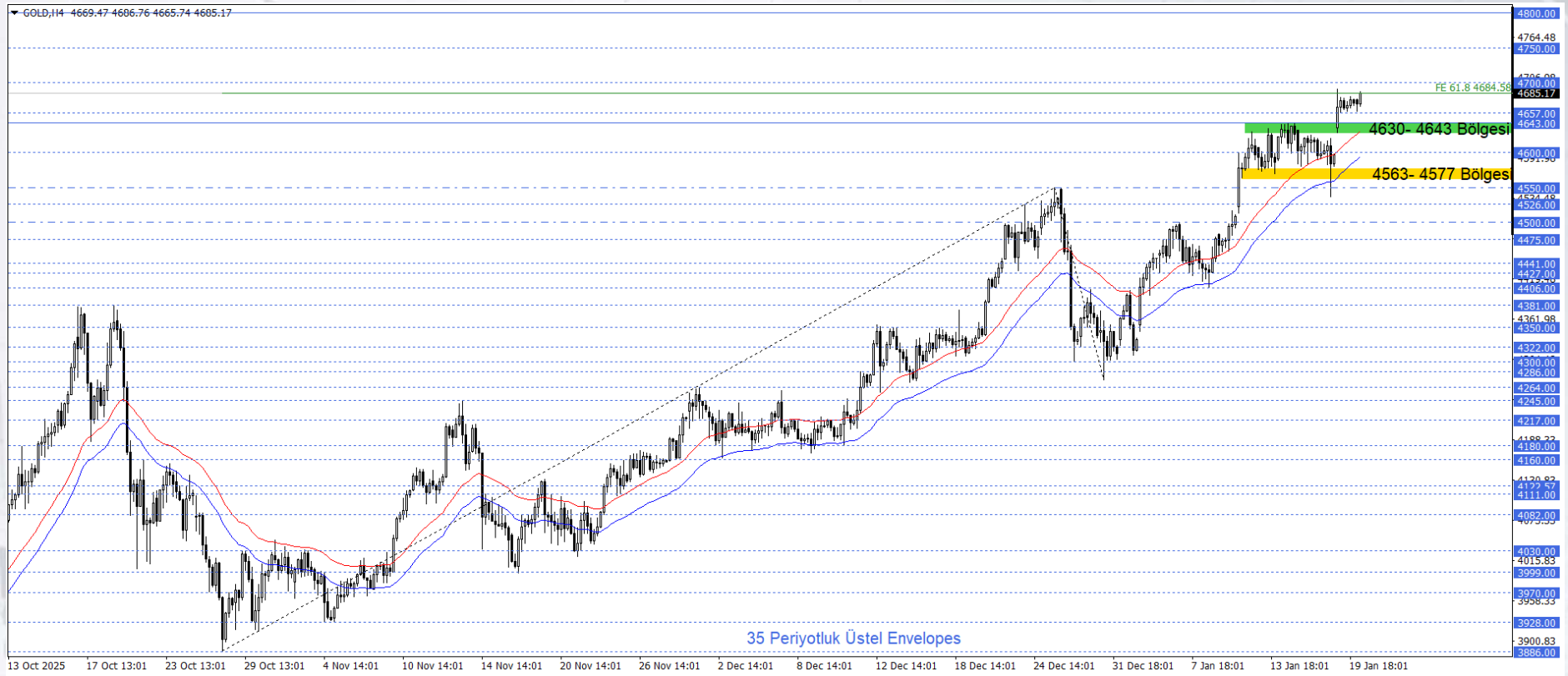
[www.vegamenkulkiymetler.com](http://www.vegamenkulkiymetler.com)

# ALTIN

ABD-AB ticaret gerilimlerinin yeniden alevlenmesi, güvenli varlık talebini güçlendirerek altını yeni rekorlara taşıdı. Pazartesi günü çıkan haberlere göre Başkan Trump, Grönland'ın kontrolünü ele geçirmek için güç kullanma ihtimalini masada tutarken, Danimarka da adadaki askeri varlığını artırıyor. Söz konusu jeopolitik başlık, Trump'ın 1 Şubat'tan itibaren sekiz Avrupa ülkesine ek %10 ithalat vergisi uygulama tehdidinin ardından risk algısını daha da yukarı çekti.

Yeni rekor yapan ons altın, 35 periyotluk üstel Envelopes ve 4630- 4643 bölgesi üzerinde kaldığı sürece pozitif görünümünü koruyor. Ana senaryoda yukarı yönlü eğilimin sürmesini bekliyoruz. Yukarı yönlü hareketin devamında 4684-4700 bölgesi takip ediliyor. Alternatif senaryoda 4630- 4643 bölgesinin kırıldığı durumda sıkışma alanının alt sınırı olan 4563- 4577 bölgesi izlenecek.

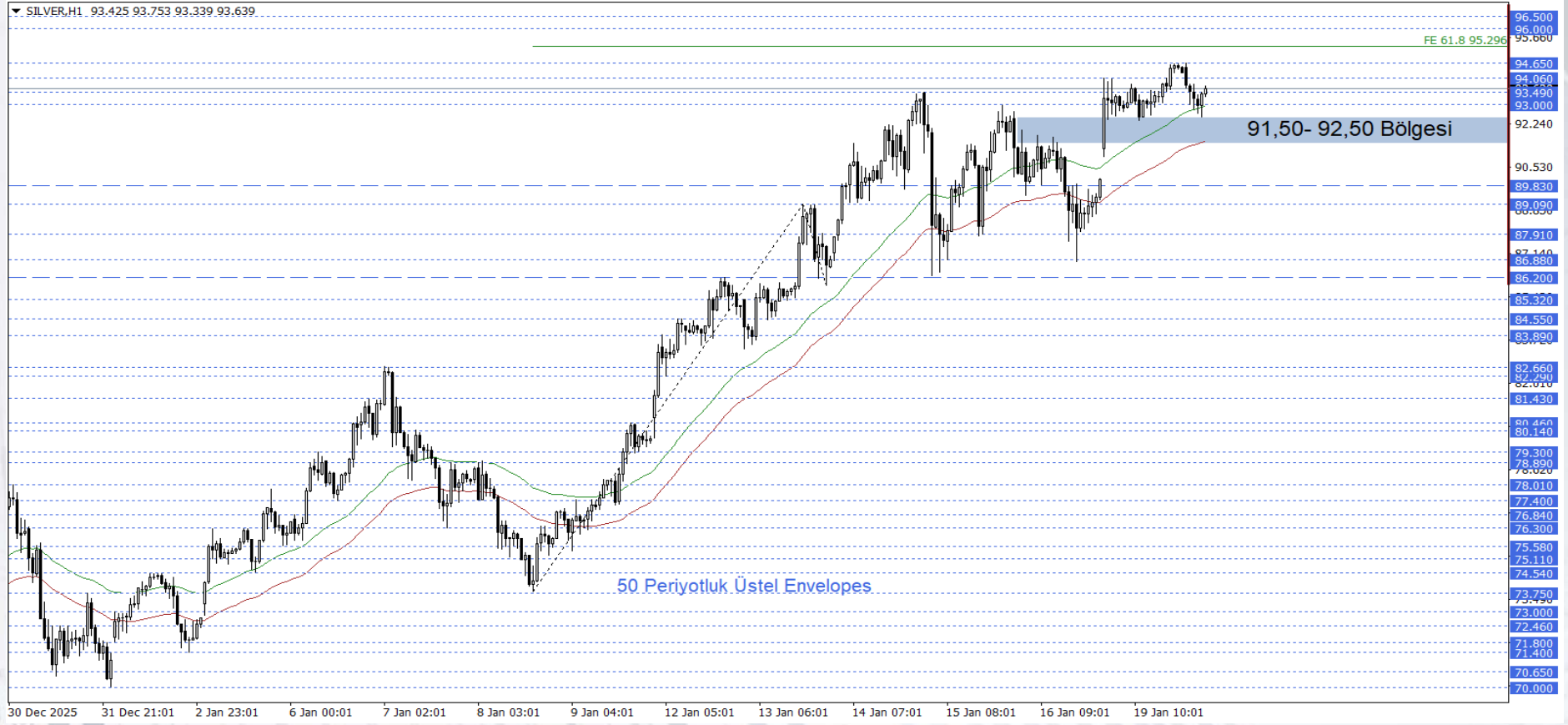
Günün önemli seviyesi: 4630- 4643 Bölgesi



# GÜMÜŞ

ABD Başkanı Donald Trump'ın Avrupa'ya yönelik yeni gümrük vergisi hamlesi, küresel piyasalarda belirsizliği artırarak güvenli varlıklara yönelimi güçlendirdi. Bu görünüm gümüş fiyatlarına yeni rekor yaptırdı. Öte yandan Trump yönetiminin, gümüşün de dahil olduğu kritik minerallere yönelik gümrük vergisi uygulamama kararı, son seanslarda fiyat oynaklığının artmasına neden oldu. Gümüş yeşil enerji teknolojileri, savunma sanayii ve elektronik üretimindeki stratejik rolü nedeniyle geçtiğimiz yıl ABD'nin kritik mineraller listesine eklenmişti.

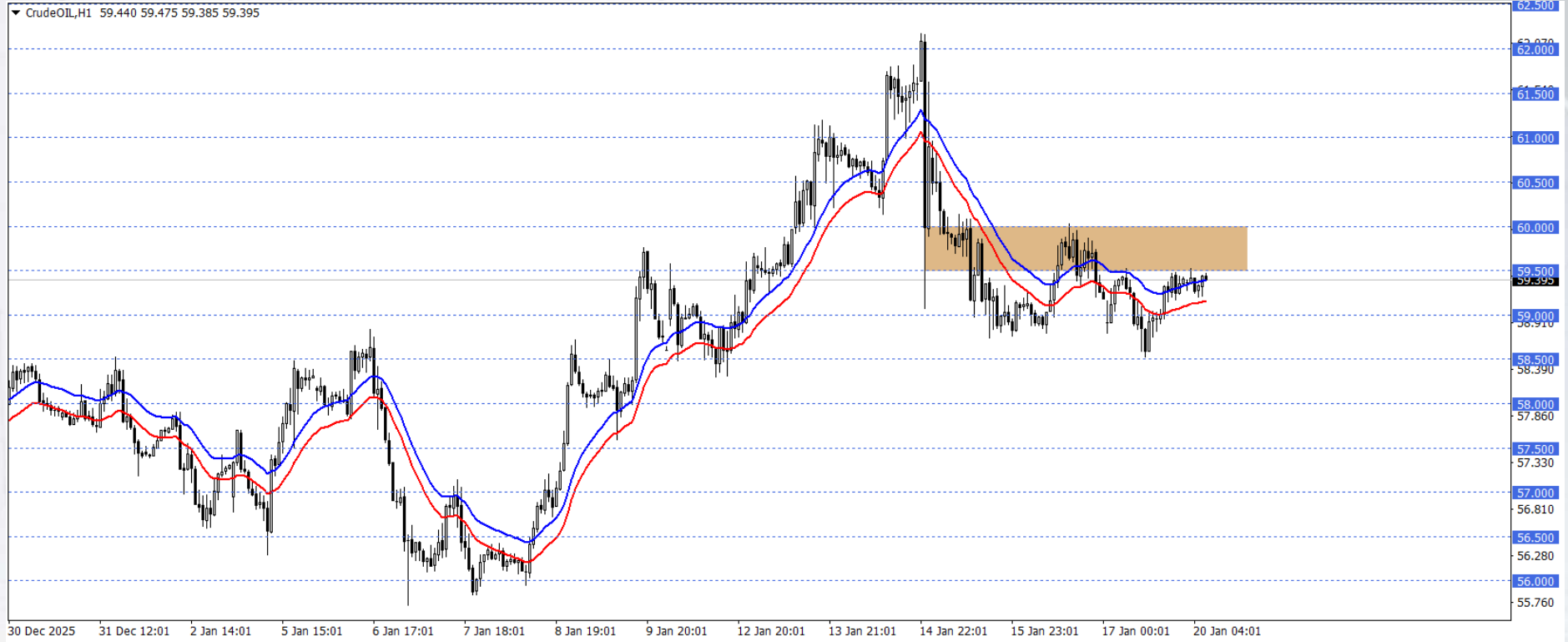
Gümüş fiyatları yeniden 50 periyotluk üstel Envelopes üzerine çıkarak 94,65 seviyesi ile rekor tazeledi. Ana senaryoda 91,50- 92,50 bölgesi üzerinde kalıcılık sağlandığı sürece yukarı yönlü hareketin devamını beklerken 95,29 seviyesi öne çıkıyor.



# WTI

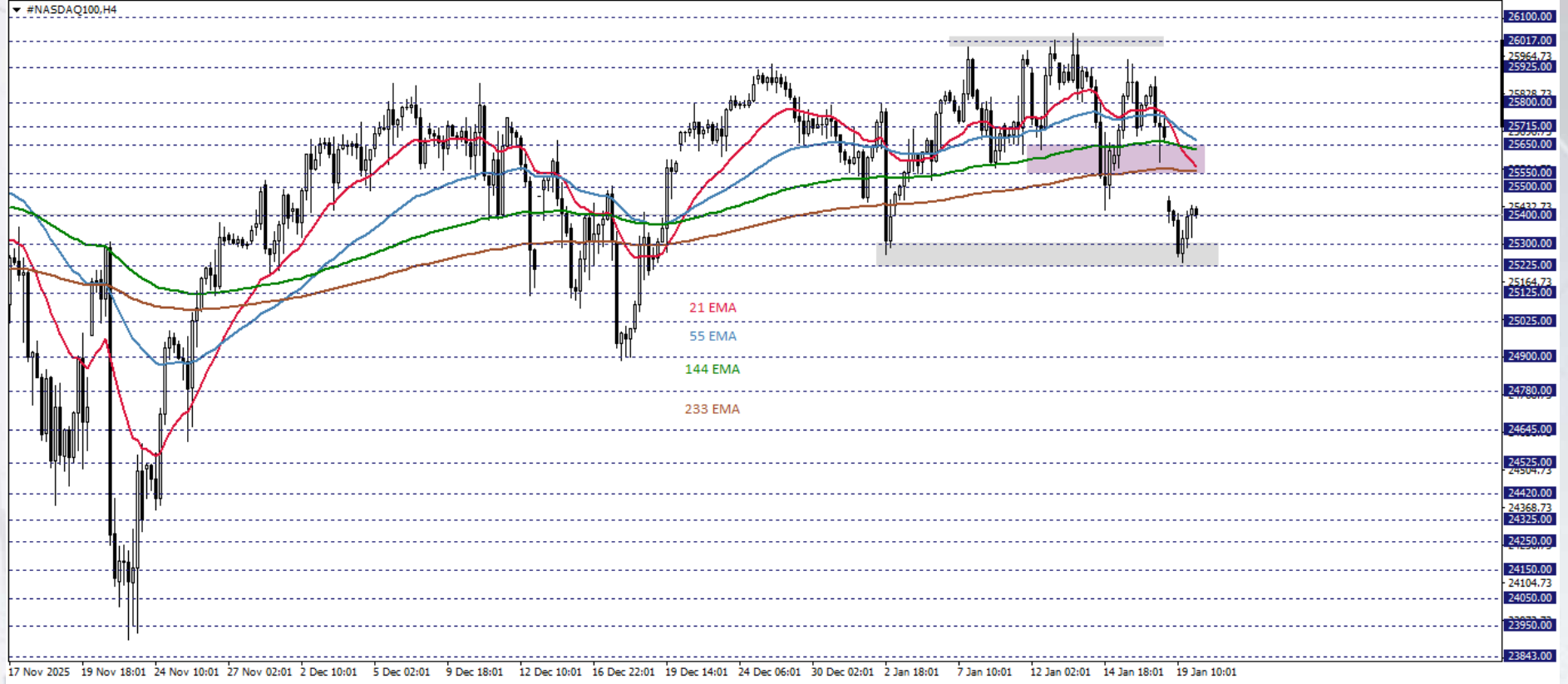
Petrol vadeli işlemleri İran tansiyonunun düşmesi ardından Trump'ın yeni tarife kararlarının değerlendirilmesiyle yön arıyor. Tarifelerin talep üzerinde nasıl bir etki oluşturabileceği takip edilirken, bir taraftan Karadeniz ticaretine yönelik aksamalar izleniyor. Gün içinde Avrupa ve ABD borsalarının seyri takip edilebilir.

Bu süreçte fiyatlamalar 59,50 – 60,00 direnci ve altında kaldığı sürece aşağı yönlü görünüm ön planda olabilir. Gerçekleşebilecek düşüşlerde 59,00 ve 58,50 seviyeleri hedeflenebilir.



# NASDAQ

ABD Başkanı Trump'ın Grönland'ı satın alma teklifine karşı çıkan Avrupa ülkelerine yeni gümrük vergileri uygulama tehdidinin NASDAQ100 üzerindeki baskısı devam ediyor. Trump, Grönland için bir anlaşmaya varılmadığı takdirde; Danimarka, Norveç, İsveç, Finlandiya, Almanya, İngiltere, Fransa ve Hollanda gibi sekiz ülkeye 1 Şubat'tan itibaren %10 ve anlaşma sağlanmaması halinde 1 Haziran'dan itibaren ise %25'e varan gümrük vergileriyle karşı karşıya kalabileceğini belirtti. Buna karşılık Avrupa, yaklaşık 8 trilyon dolarlık potansiyel bir zarara yol açabilecek gümrük vergisi uygulama olasılığını görüştü. Trump'ın Çarşamba günü Dünya Ekonomik Forumu'nda konuşma yapması bekleniyor.



# DAX 40

DAX 40, ABD-AB ticaret geriliminin yeniden alevlenebileceği endişeleriyle yaklaşık %1,3 düşerek 25000 civarında fiyatlanıyor . Trump'ın Avrupa ülkelerine yönelik gümrük tarifesi planı özellikle otomotiv hisselerinde satışlara yol açarken, Bayer hisseleri güçlü yükselişle endeksten pozitif ayrıştı.

DAX 40 endeksi kısa vadede pozitif görünümünü terk ederek negatif bölgede fiyatlanıyor. Endeks 25250 – 25100 bölgesi altında fiyatlandığı sürece 24370 seviyesine kadar geri çekilme gösterebilir. Öte yandan takip edilen bölgenimn üzerine geçilmesi halinde, endeksin Fibonacci Uzantısı 100 seviyesi 26548.4 puanına hareket potansiyelini koruyor.

Günün Önemli Seviyesi / Seviyeleri: 25250 – 25100

