



22 Ocak Perşembe 2026

SABAH BÜLTENİ

Güne yön verecek ekonomik gelişmeler
parmaklarınızın ucunda.



VEGA
MENKUL
KIYMETLER



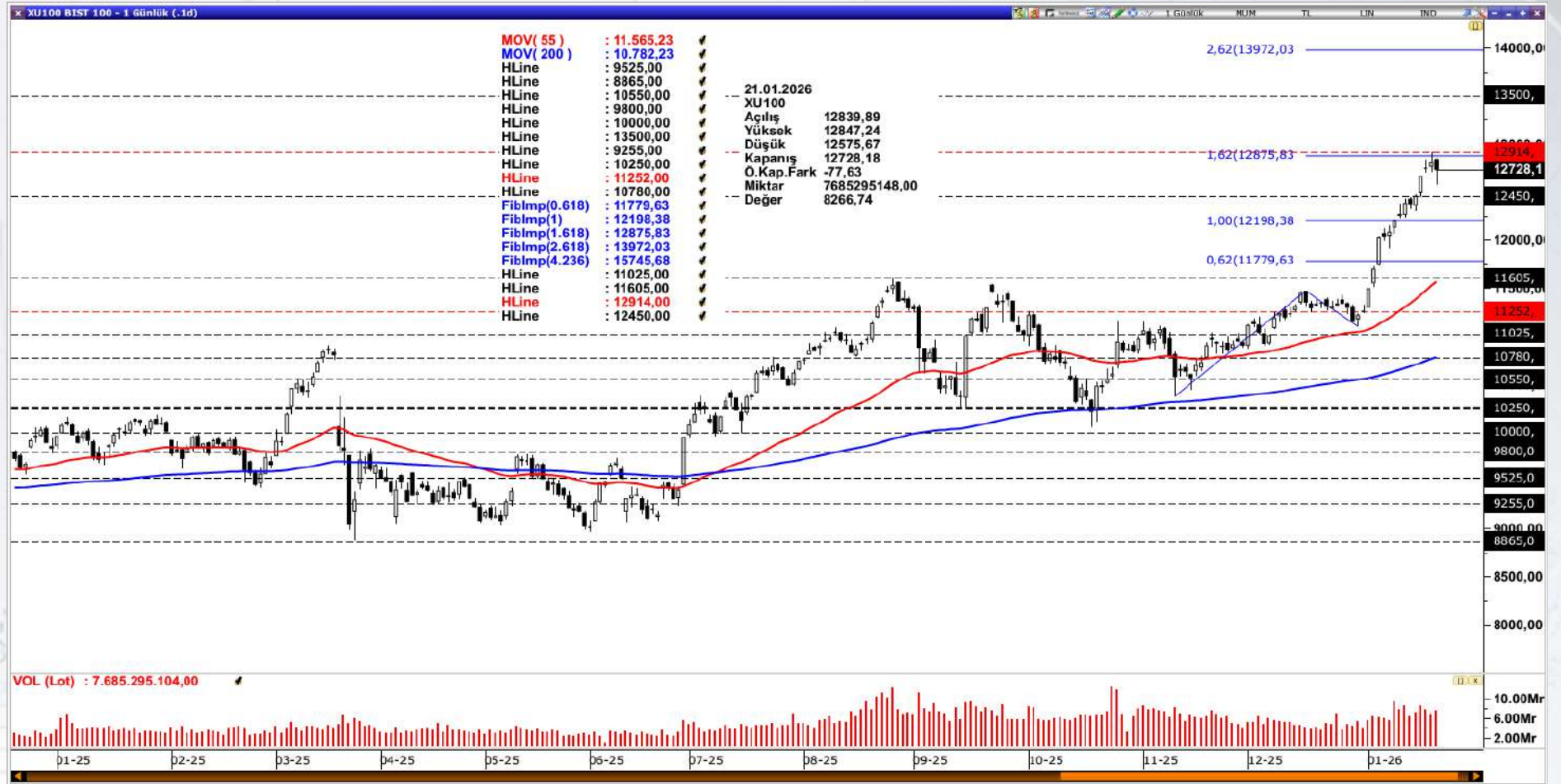
www.vegamenkulkiymetler.com

BİST100

Borsa İstanbul 283,94 milyar TL işlem hacmi ile günü tamamladı (Bir önceki gün 263,82 milyar TL idi). 580 şirketin 193 tanesi günü pozitif olarak sonlandırırken 365 şirket negatif olarak kapattı. İşlem hacmi sıralamasında 34,41 milyar TL ile ASELS listenin en tepesinde yer alırken 15,44 milyar TL ile THYAO ve 13,31 milyar TL ile ASTOR takip eden yüksek hacimli şirketler olarak izah edilebilir.

Bist100 endeksi özeline baktığımızda 208,05 milyar TL günlük işlem hacimle (bir önceki gün 190,57 milyar TL) ve yüzde 0,61 düşüşle günü 12.728,18 seviyesinden kapatırken 53 şirketin bu negatifliğe eşlik ettiğini izledik.

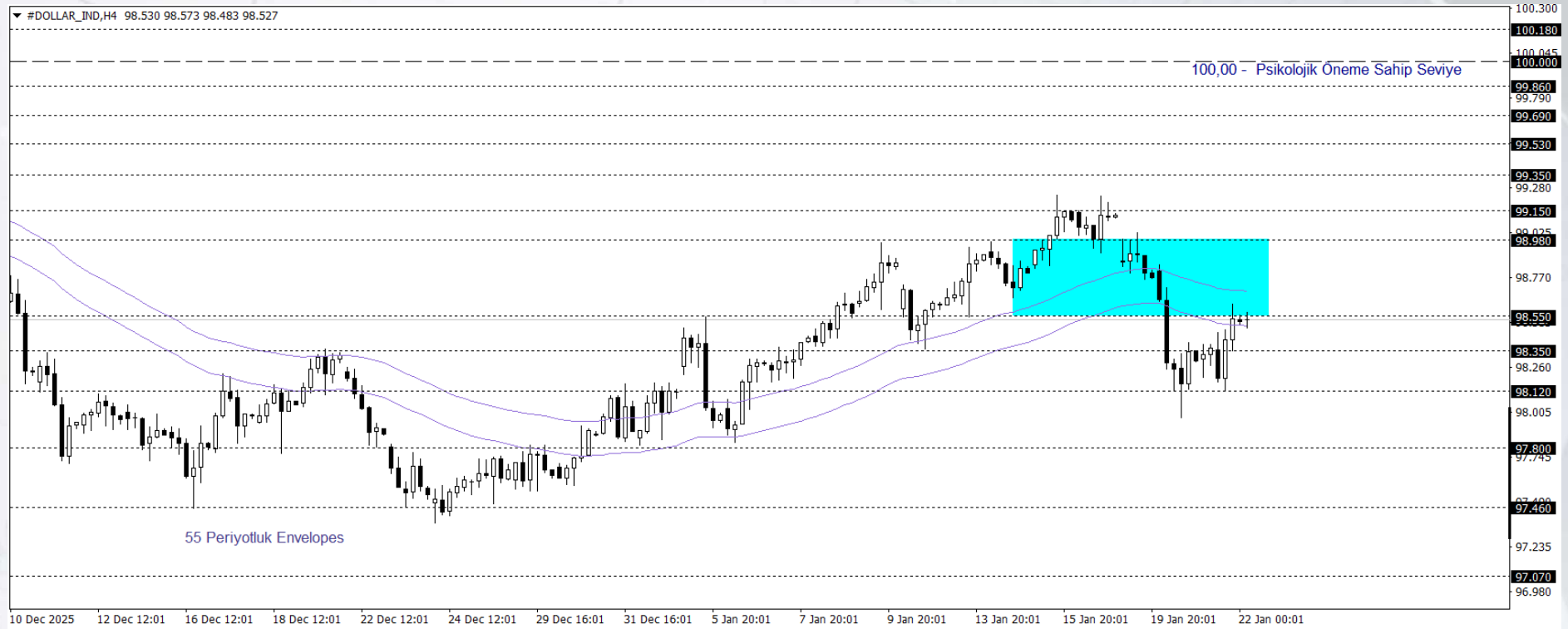
Endeksin yükselişine puan bazlı en fazla destek veren şirket(ler) KLRHO, AKBNK, ISCTR ve THYAO iken yükselişi sınırlandıran hatta negatif bölgeye çeken şirket(ler) ise ASELS, TUPRS, BIMAS ve ASTOR kaydedilmiştir.



EUR/USD

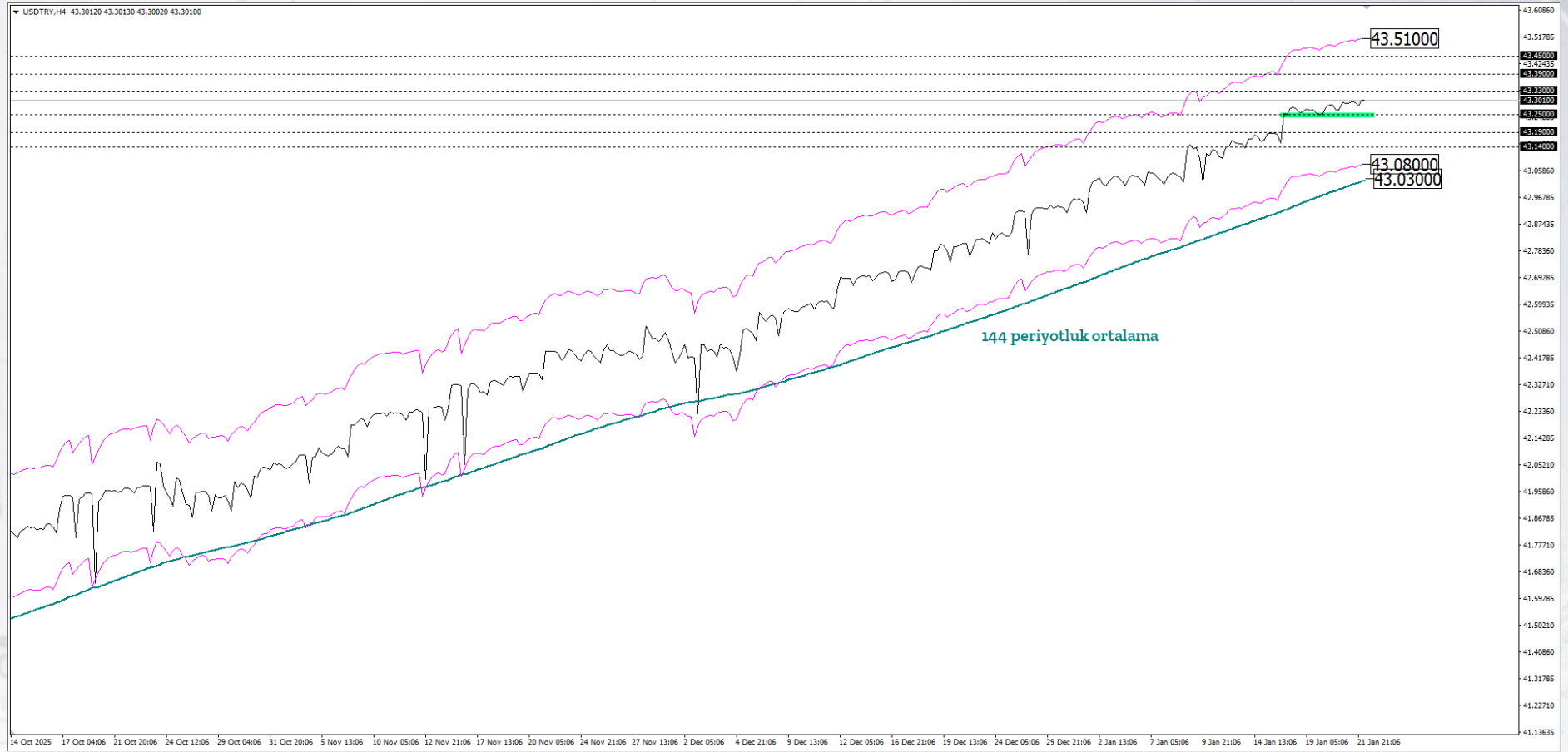
Klasik Dolar endeksi, ABD ile Avrupa arasında Grönland kaynaklı jeopolitik ve ticari gerilimin hafiflemesiyle perşembe günü 98,50 civarında dengelendi. Trump'ın askeri seçenekleri dışlaması ve tarife tehditlerini yumuşatması doların euro karşısında güçlenmesini sağlarken, piyasalar bugün işsizlik maaşı başvuruları, büyüme ve PCE enflasyonu verilerine odaklanıyor.

Klasik Dolar Endeksi 98,90 seviyeleri civarında seyrini sürdürürken, teknik olarak aşağı yönlü görünüm yerini koruyor. Envelopes göstergesinin üst bandının da işaret ettiği 98,55-98,98 bölgesi altındaki kalıcılık, endeksin 96,50 seviyesine doğru çekilme potansiyelini sürdürmesi gündemde kalabilir. Buna karşın bu bölgenin üzerindeki kalıcılık, 100,00 seviyesine doğru bir hareket potansiyelini koruyor.



USDTRY

Haftanın kalan günlerinde piyasalar önemli ekonomik göstergelerle hareketliliğini artırabilir. Dışarıda Fed Enflasyon göstergesi PCE, Hizmet ve İmalat sektörüne yönelik Öncü PMI verileri ve BoJ toplantısı, İçeride TCMB toplantısı haftalık kapanış ardından kredi derecelendirme kuruluşlarının Türkiye'ye ilişkin düşünceleri bu süreçte önemli gelişmeler olarak izah edilebilir. Klasik Dolar Endeksi kritik global gelişmeler öncesinde 99 seviyesinin altında konumlanmaya devam ederken anlık görünümünde de sınırlı negatif fiyatlamaya işlem görmektedir. Asya, Latin Amerika ve EMEA bölgelerinden seçili gelişmekte olan ülke para birimlerinin yanı sıra, bölgesel karşılaştırma amacıyla dahil edilen sınırlı sayıda para birimini içeren EM FX sepetinde ise ABD Doları karşısında göreceli performans farklılaşması devam etmektedir. Günlük bazda en zayıf performans Tayland Bahtı olarak izlenirken, en güçlü para birimi Romanya Leyi olmuştur. Türk Lirası ise sepet içerisinde zayıf tarafta konumlanmaya devam ederken, USDTRY kuru analiziz hazırlandığı saatler itibarıyla 43,30 seviyesine yakın işlem görmektedir.



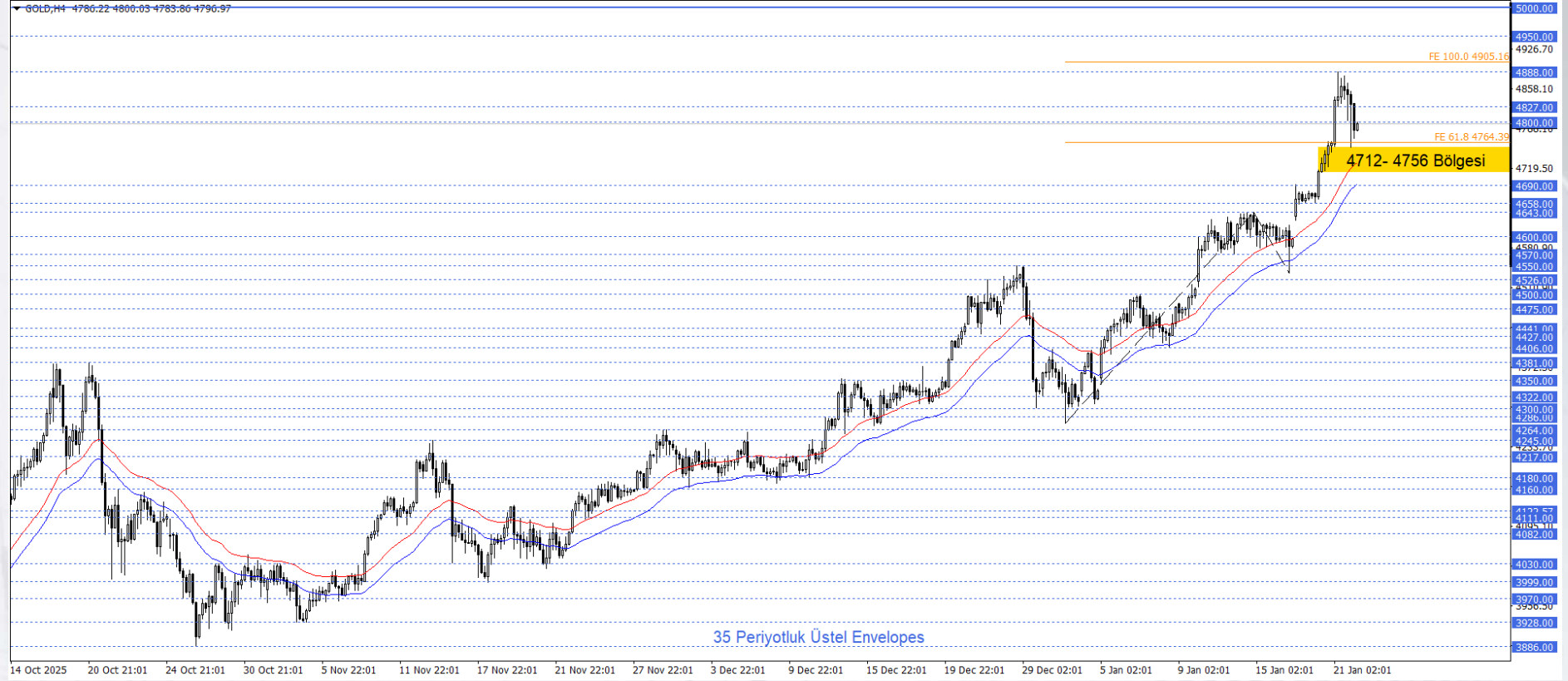
VEGA
MENKUL
KIYMETLER



www.vegamenkulkiymetler.com

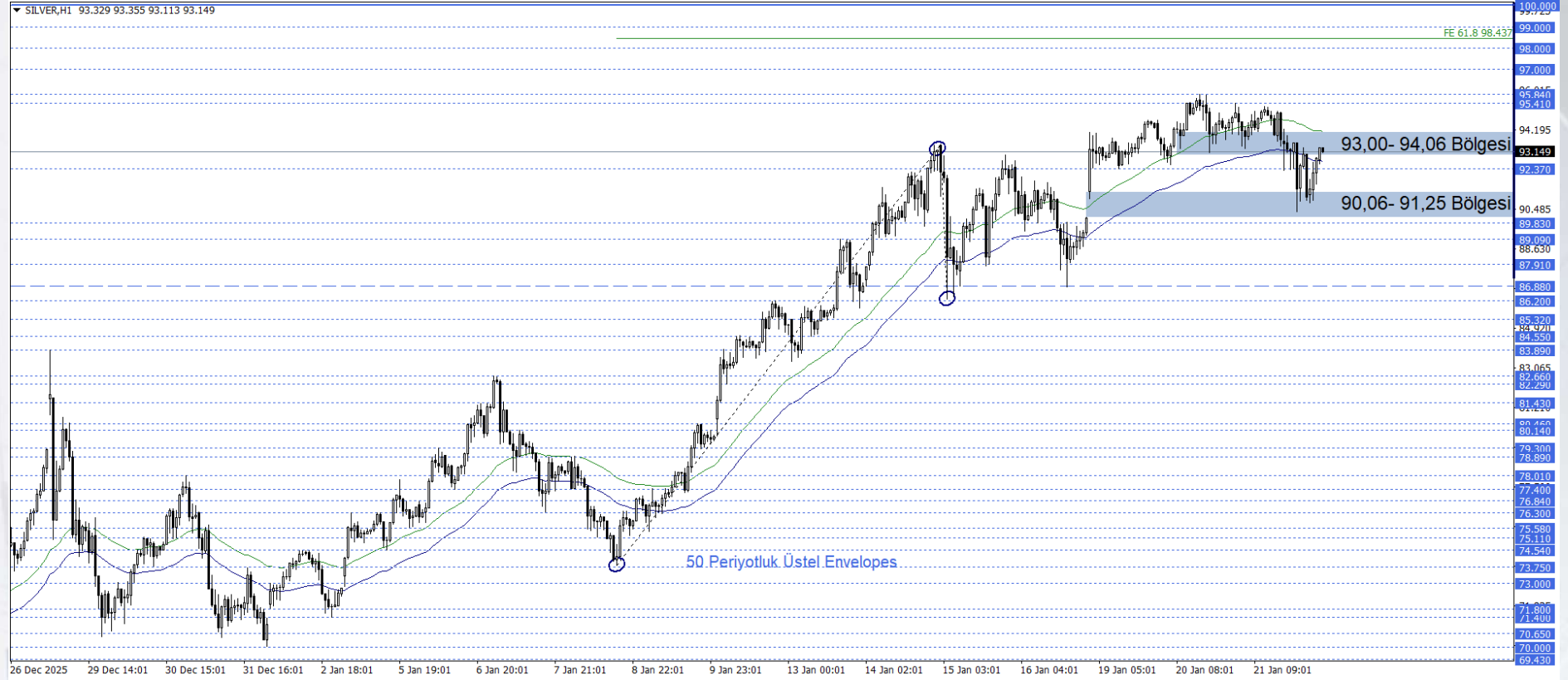
ALTIN

Davos'taki Dünya Ekonomik Forumu'na katılan Donald Trump, Grönland'ı satın alma planındaki ısrarını yineledi. Ancak Avrupa'ya yönelttiği tarife tehdidini ertelemesiyle altında geri çekilme gözlemlendi. Öte yandan Japon devlet tahvili getirilerindeki gerileme, büyük ekonomilerin mali sağlığına yönelik endişeleri artırırken, bu görünüm yatırımcıların klasik finansal varlıklara yönelik temkinini yükselterek kıymetli metallerde güvenli varlık temasını destekliyor. Bugün açıklanacak ABD PCE enflasyon verisi kritik önem taşıyor.



GÜMÜŞ

Davos'taki Dünya Ekonomik Forumu'nda Başkan Donald Trump'ın Grönland'ı satın alma planında ısrarcı kaldı ancak Avrupa'ya yönelttiği tarife tehdidini ertelemesiyle gümüşte geri çekilme gözlemlendi. Japon devlet tahvili getirilerindeki gerileme de büyük ekonomilerin mali sağlığına yönelik endişeleri artırarak kıymetli metallerde güvenli varlık temasını destekliyor. Buna karşın gümüş, son dönemdeki hızlı yükselişin ardından bugün altından ayrılarak daha dengeli bir görünüm sergiliyor. Önceki seanslardaki sert hareketin ardından kar satışlarına açık zeminin korunması, gümüşün güne sınırlı pozitif devam etmesinde etkili olurken kısa vadede temkinli fiyatlamaya işaret ediyor. Bugün açıklanacak ABD PCE enflasyon verisi kritik önem taşıyor.



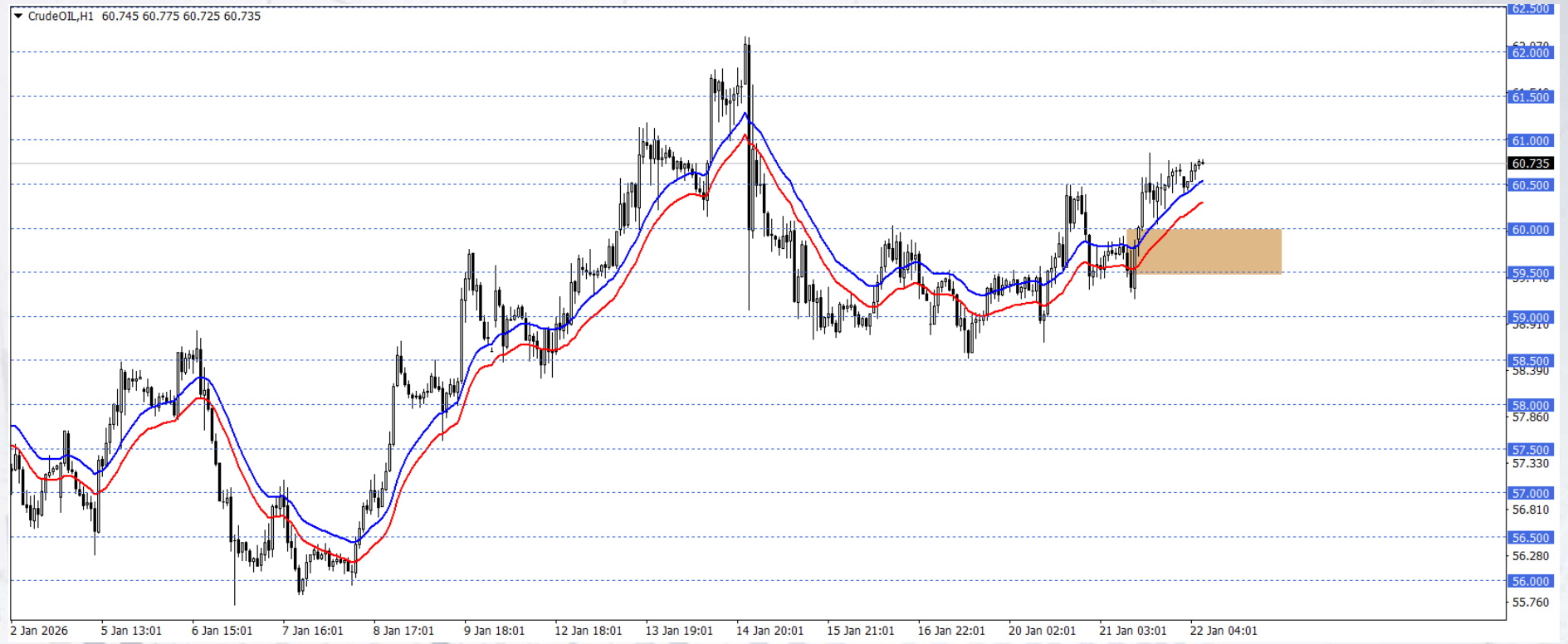
WTI

Petrol vadeli işlemleri Trmp'ın Grönland konusunda çerçeve anlaşmaya yönelik ilerleme kat edilmesi ardından tarifeleri erteleyeceğini açıklamasına bağlı olarak yükseliş eğilimi gösterdi. Talep konusunda kaygıların azalması ile birlikte gerçekleşen yükselişi Kazakistan'daki üretim aksaklıkları haberleri destekledi. Gün içinde Avrupa ve ABD borsalarının seyri takip edilebilir.

Bu süreçte fiyatlamalar 59,50 – 60,00 desteği ve üzerinde kaldığı sürece yukarı yönlü görünüm ön planda olabilir. Gerçekleşebilecek yükselişlerde 61,00 ve 61,50 seviyeleri hedeflenebilir.

Olası düşüşlerde 59,50 – 60,00 desteği güncel kaldığı sürece yeni yükseliş potansiyeli oluşabilir. Dolayısıyla düşüş isteğinin devamı için 59,50 altındaki seyri ve saatlik kapanışları görmek gerekebilir. Bu durumda 59,00 seviyesi gündeme gelebilir.

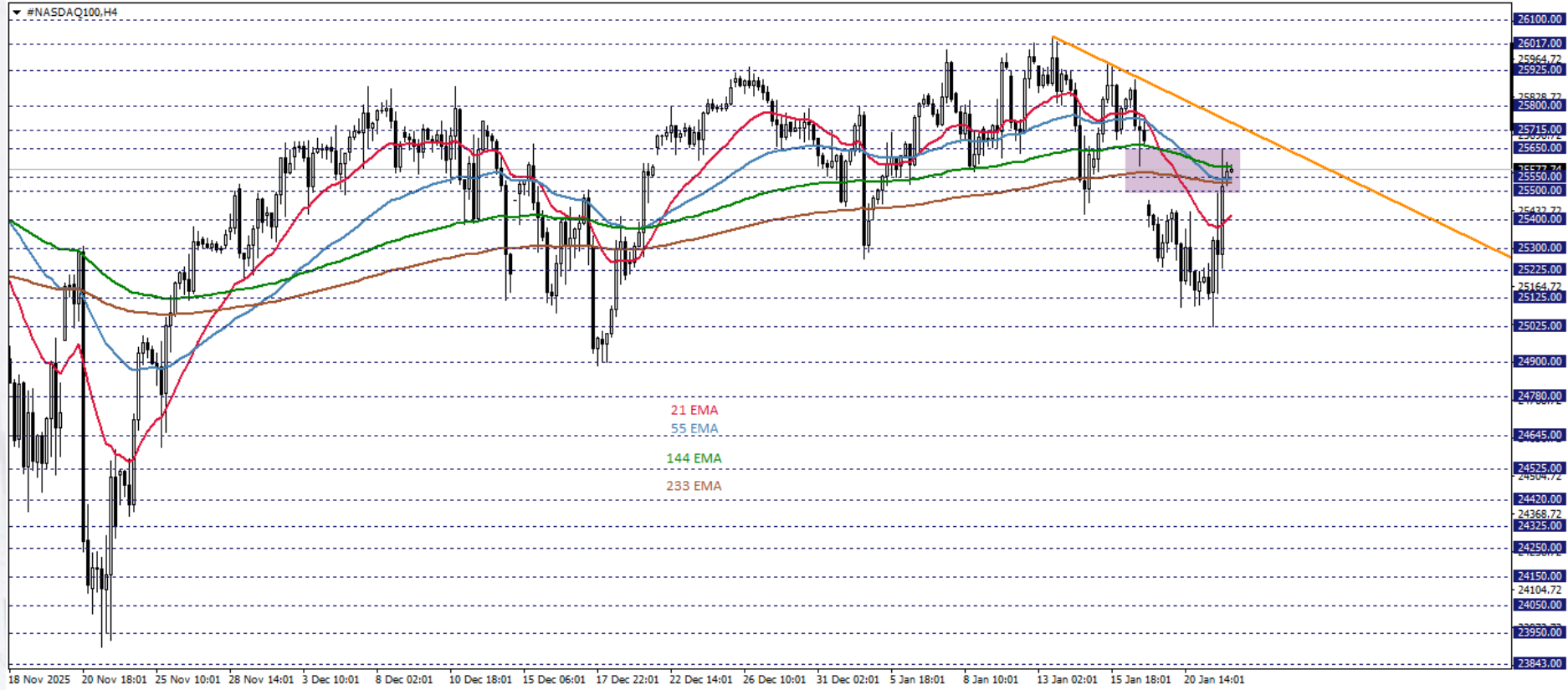
Günün Önemli Seviyesi: 59,50 – 60,00



NASDAQ

NASDAQ100 vadeli işlemleri; ABD ve Avrupa arasındaki jeopolitik ve ticari gerilimlerin azalmasıyla toparlanma gösterdi. Trump, NATO Genel Sekreteri Rutte ile Grönland konusunda gelecekteki bir anlaşma için bir çerçeveye vardıklarını ve bu nedenle daha önce tehdit ettiği gibi Avrupa ülkelerine gümrük vergileri uygulamayacağını belirtti. Trump ayrıca Dünya Ekonomik Forumu'nda yaptığı bir konuşmada Grönland'ı zorla ele geçirmeye çalışmayacağını ifade etmişti. Gün içerisinde ABD büyüme oranı ve çekirdek PCE fiyat endeksi değişimi verileri takip edilebilir.

NASDAQ100 endeksi 4 saatlik grafikte takip ettiğimiz göstergelerin içinde işlem görüyor. Endeks, 25500 - 25650 bölgesinde dalgalandı sürece, karar aşaması senaryosu izlenebilir.



DAX 40

DAX 40, Trump'ın Davos'taki açıklamalarının ardından gün içi %1'i aşan kayıplarını telafi ederek 24.578 puandan kapanırken, yatırımcılar Grönland konusundaki müzakere vurgusunu değerlendirdi. Savunma hisseleri baskı altında kalırken, Qiagen olası satın alma haberleriyle yaklaşık %5 yükselerek endekste pozitif ayrıştı.

DAX 40 Endeksi'nde geçtiğimiz yılın kasım ayından bu yana pozitif görünüm korunuyor. Endeks envelopes göstergesinin de örtüştüğü 25250 - 24830 bölgesi ve üstünde fiyatlandığı sürece endeksin Fibonacci Uzantısı 100 seviyesi 26548.4 puanına hareket potansiyelini koruyor. Parite zirve seviyesinde fiyatlanırken 26000 psikolojik seviyesinin aşılması ivmeyi genişletebilir. Fiyatlama, 25250 - 24830 seviyesine kadar geri çekilme gösterebilir, ancak bu seviyenin altındaki kalıcılık, endeksin 24000 seviyesini tekrar gündeme getirebilir.

Günün Önemli Seviyesi / Seviyeleri: 25250 - 24830

