



23 Ocak Cuma 2026

SABAH BÜLTENİ

Güne yön verecek ekonomik gelişmeler
parmaklarınızın ucunda.



VEGA
MENKUL
KIYMETLER



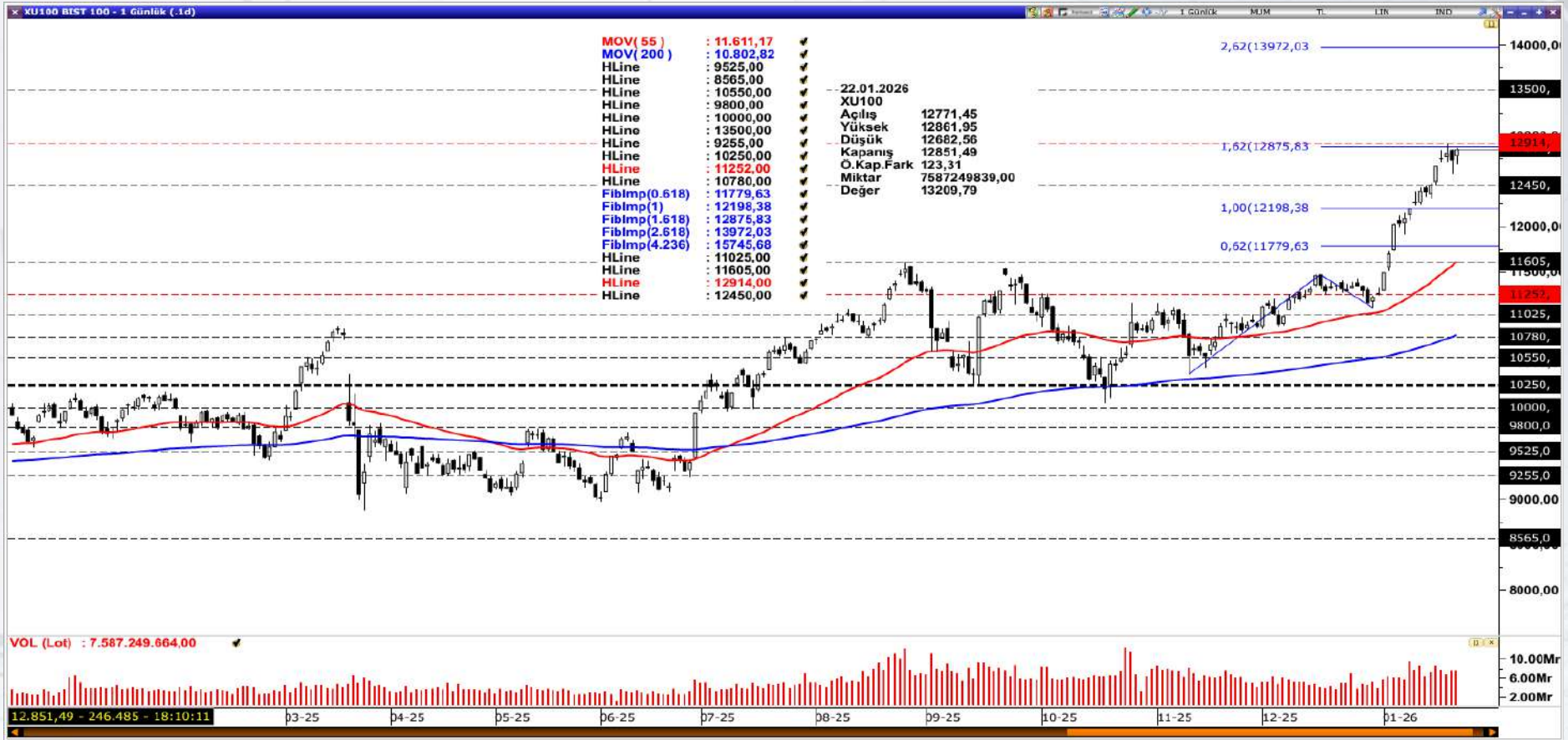
www.vegamenkulkiymetler.com

BİST100

Borsa İstanbul 292,72 milyar TL işlem hacmi ile günü tamamladı (Bir önceki gün 283,94 milyar TL idi). 580 şirketin 478 tanesi günü pozitif olarak sonlandırırken 88 şirket negatif olarak kapattı. İşlem hacmi sıralamasında 25,49 milyar TL ile ASELS listenin en tepesinde yer alırken 18,93 milyar TL ile THYAO ve 12,89 milyar TL ile YKBNK takip eden yüksek hacimli şirketler olarak izah edilebilir.

Bist100 endeksi özeline baktığımızda 219,84 milyar TL günlük işlem hacimle (bir önceki gün 208,05 milyar TL) ve yüzde 0,97 yükselişle günü 12.851,49 seviyesinden kapatırken 84 şirketin bu pozitifliğe eşlik ettiğini izledik.

Endeksin yükselişine puan bazlı en fazla destek veren şirket(ler) TCELL, BIMAS, TUPRS ve EREGL iken yükselişi sınırlandıran hatta negatif bölgeye çeken şirket(ler) ise AKBNK, KLRHO, ASELS ve YKBNK kaydedilmiştir.



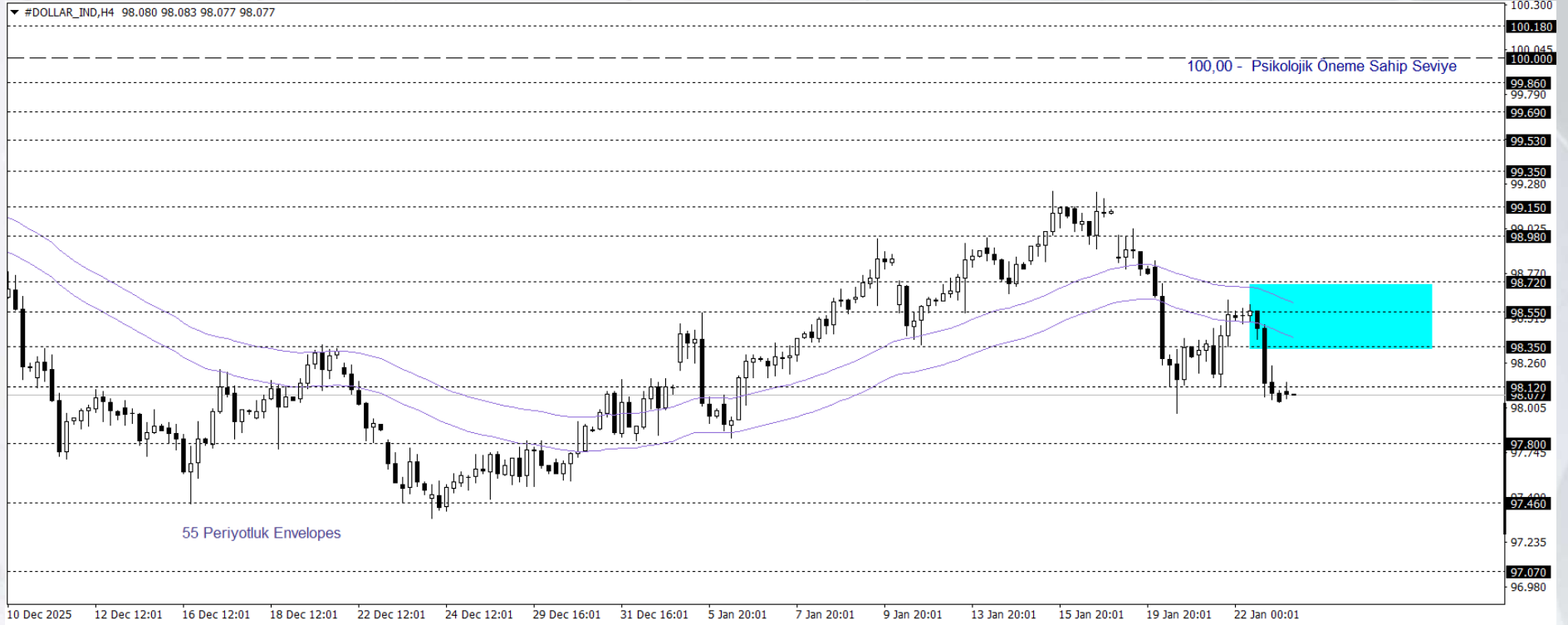
VEGA
MENKUL
KIYMETLER



www.vegamenkulkiymetler.com

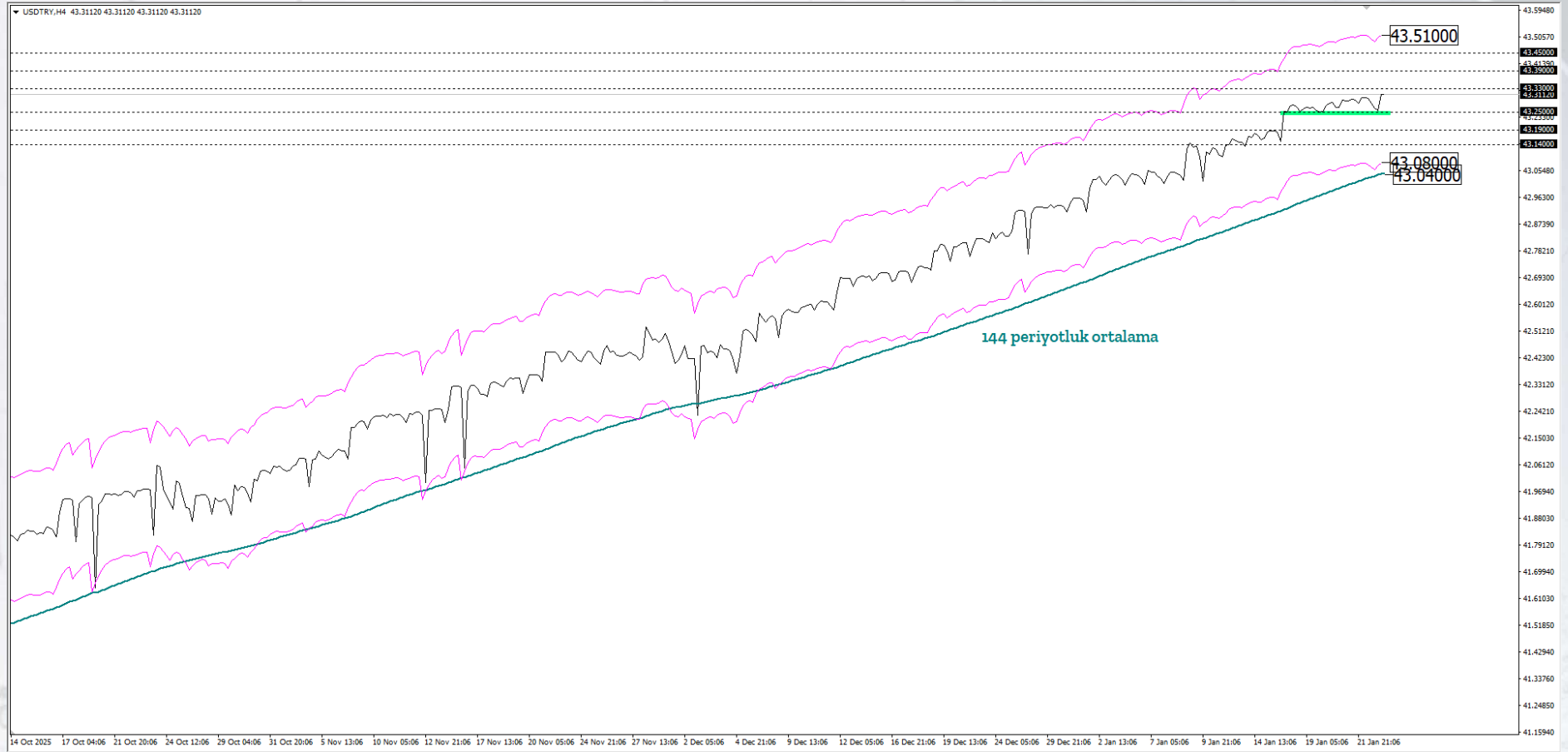
EUR/USD

Klasik Dolar endeksi, hafta içinde Grönland kaynaklı jeopolitik belirsizliklerin yatırımcıları tedirgin etmesiyle haftanın son işlem gününde 98,10 civarında seyrederken, haftalık bazda yaklaşık %1 kayba yöneldi. Trump'ın Avrupa'ya yönelik tarife tehditlerini NATO ile çerçeve anlaşma sonrası geri çekmesi ve Avrupa'nın ABD varlıklarını koz olarak kullanabileceği endişeleri dolar üzerinde baskı oluşturdu. Dün açıklanan PCE enflasyonu beklentilere paralel gelse de, enflasyonun hâlâ Fed'in hedefinin üzerinde seyrettiğini ortaya koydu. Bu görünüm, haziran ayına yönelik faiz indirimi beklentilerinin zayıflamasına yol açtı. Piyasalar bugün ABD, Euro bölgesi ve İngiltere PMI verilerini yakından takip ediyor.



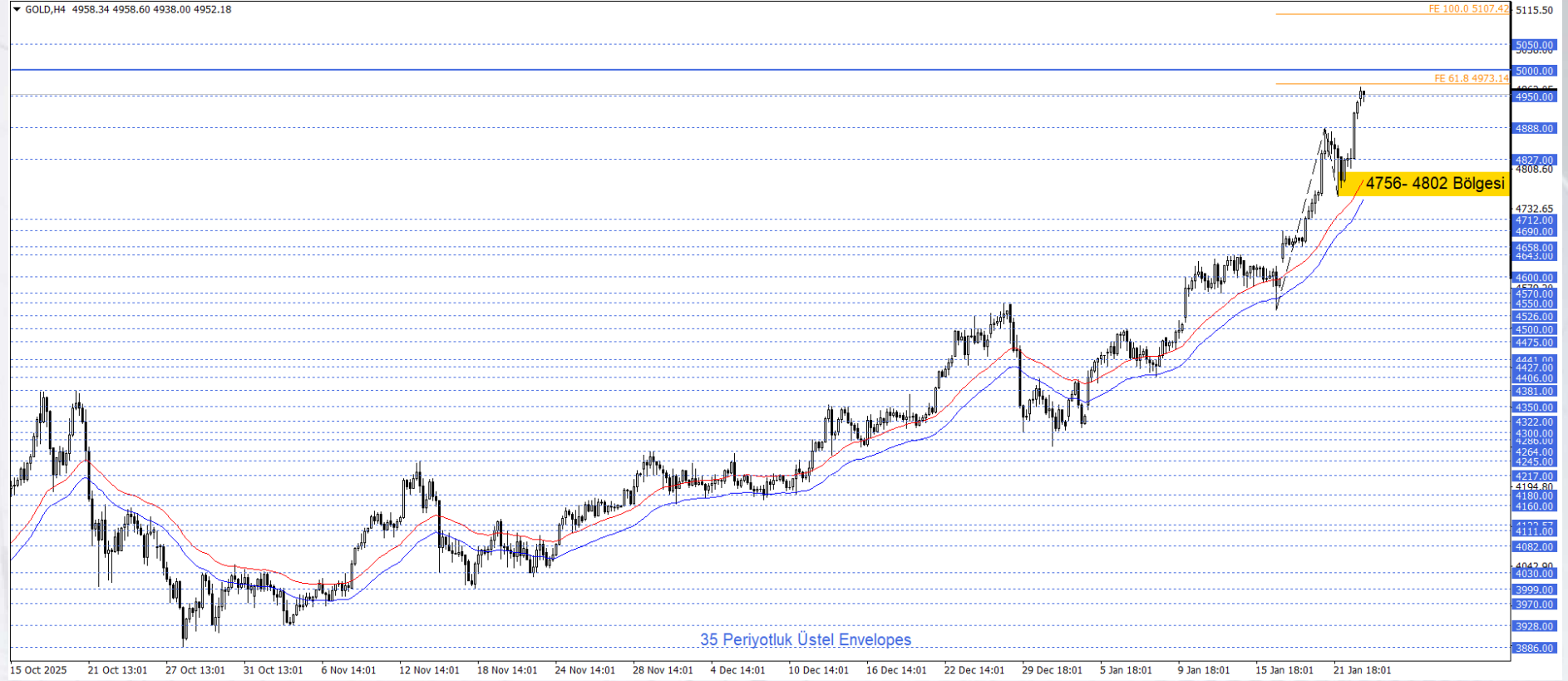
USDTRY

Haftayı tamamlarken dışarıda İmalat ve Hizmet sektörüne yönelik öncü PMI, içeride ise günü tamamladıktan sonra kredi derecelendirme kuruluşlarından Türkiye'nin not ve görünümüne yönelik açıklama yapılması beklenmektedir. Negatif fiyatlamının haftanın genelinde hakim olduğu Klasik Dolar Endeksi, 98 seviyesine yaklaştığı bir süreçte an itibariyle sınırlı pozitif fiyatlamaya ile işlem görmektedir. Asya, Latin Amerika ve EMEA bölgelerinden seçili gelişmekte olan ülke para birimlerinin yanı sıra, bölgesel karşılaştırma amacıyla dahil edilen sınırlı sayıda para birimini içeren EM FX sepetinde ise ABD Doları karşısında göreceli performans farklılaşması devam etmektedir. Günlük bazda en zayıf performans Tayland Bahtı olarak izlenirken, en güçlü para birimi Malezya Ringgiti olmuştur. Türk Lirası ise sepet içerisinde zayıf tarafta konumlanmaya devam ederken, USDTRY kuru analizinin hazırlandığı saatler itibarıyla 43,31 seviyesine yakın işlem görmektedir.



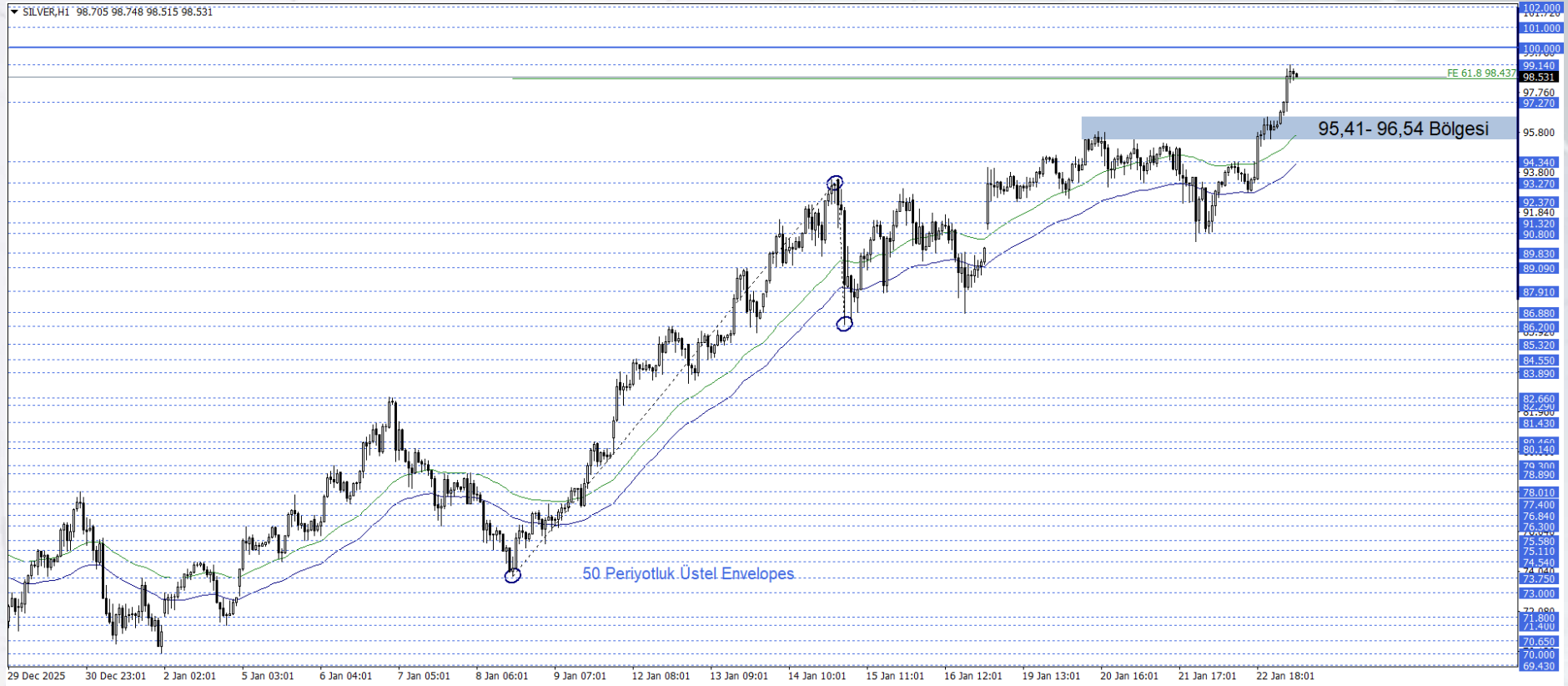
ALTIN

Ons altın 4.950 doların üzerine tırmanarak rekorunu güncelledi. Jeopolitik risk algısının canlı kalması ve dolar endeksindeki zayıf seyir, yükselişi destekleyen ana başlıklar olurken Mart 2020'den bu yana en güçlü haftalık performansına hazırlanıyor. Dolar tarafındaki baskıda, Fed'in bağımsızlığına ilişkin tartışmaların da etkili olduğu görülüyor. Dün açıklanan PCE enflasyonu, enflasyonun hala Fed'in hedefinin belirgin üzerinde seyrettiğine işaret etti. Bugün ise piyasaların odağında ABD imalat ve hizmet PMI öncü verileri yer alıyor.



GÜMÜŞ

Gümüş, %3'e yaklaşan yükselişle 99 doları geçerek yeni rekor seviyeler oluşturdu. Hareketi destekleyen zeminde, jeopolitik belirsizliklerin sürmesi ve doların zayıf görünümü öne çıkarken dolar tarafındaki baskıda Fed'in bağımsızlığına yönelik endişeler de belirleyici oluyor. Dün gelen PCE verisi, enflasyonun hâlen Fed hedefinin oldukça üzerinde kaldığını gösterdi. Bugün ABD imalat ve hizmet PMI öncü verileri takip edilecek. Gümüşteki yükselişin arka planında ayrıca, tarihi nitelikte bir kısa pozisyon sıkıştırması, güçlü perakende alımları ve Çin'in sıkılaştırdığı ihracat kontrolleri de destekleyici unsurlar olarak öne çıkıyor.



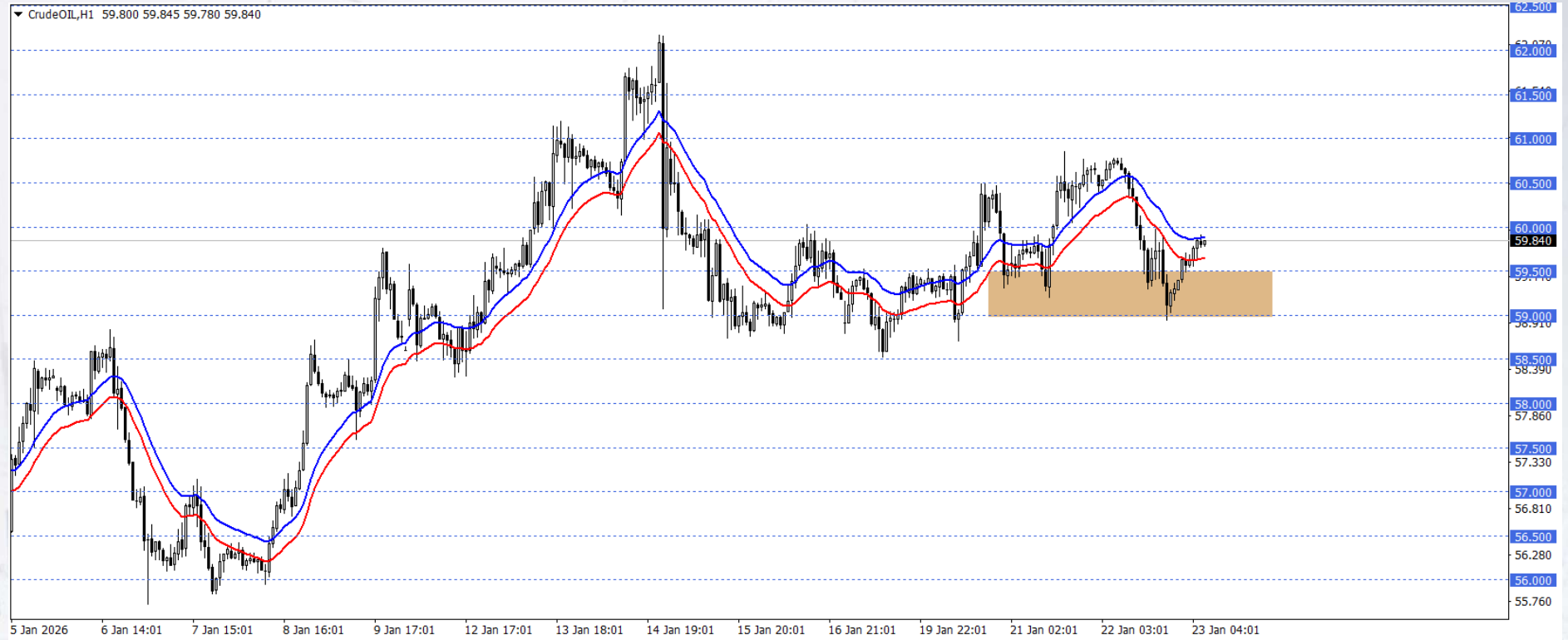
WTI

Petrol vadeli işlemleri haftanın son işlem gününde yükseliş eğilimini öne çıkardı. Güçlü arz görünümünün yol açtığı baskı ardından toparlanmada ABD ve Çin'de güçlü talep beklentileri olduğu varsayımı ve zayıf dolar etkili oldu. Ancak özellikle talep görünümüne bağlı yükselişlerin kırılma eğilimine dikkat etmek gerekebilir. Gün içinde Avrupa ve ABD borsalarının seyri takip edilebilir.

Bu süreçte fiyatlamalar 59,00 – 59,50 desteği ve üzerinde kaldığı sürece yukarı yönlü görünüm ön planda olabilir. Gerçekleşebilecek yükselişlerde 60,50 ve 61,00 seviyeleri hedeflenebilir.

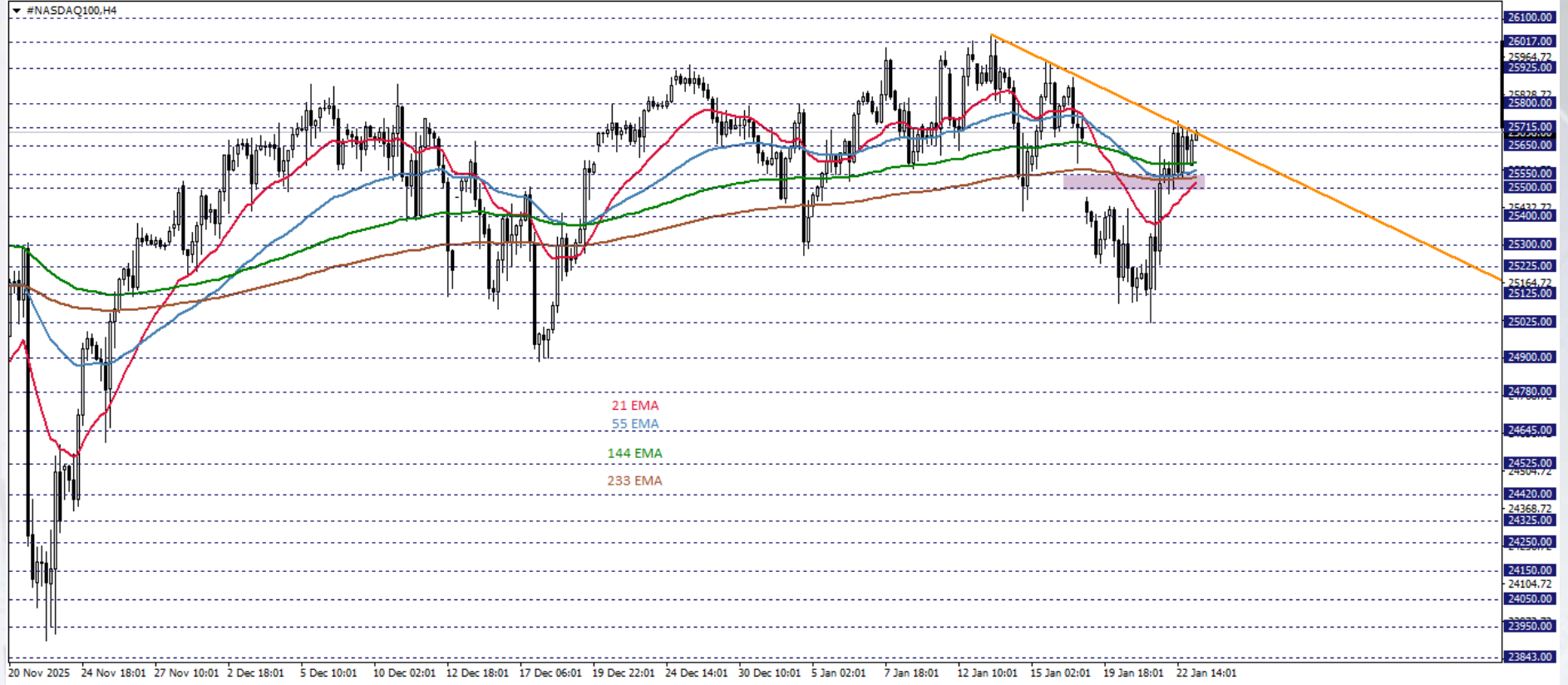
Olası düşüşlerde 59,00 – 59,50 desteği güncel kaldığı sürece yeni yükseliş potansiyeli oluşabilir. Dolayısıyla düşüş isteğinin devamı için 59,00 altındaki seyri ve saatlik kapanışları görmek gerekebilir. Bu durumda 58,50 seviyesi gündeme gelebilir.

Günün Önemli Seviyesi: 59,00 – 59,50



NASDAQ

Jeopolitik ve ticaret gerilimlerinin azalması ardından NASDAQ100 endeksi toparlanmalarını sürdüren bir görünüm sergiledi. Trump'ın, Avrupa ülkelerini hedef alan gümrük vergileri konusunda geri adım atması ve Grönland'ı da kapsayan NATO ile bir çerçeve anlaşmasına vardığını ifade etti. Diğer yandan makroekonomik veriler arasında; 3. çeyrek büyümesi %4,3'ten %4,4'e revize edilmesi ve çekirdek PCE endeksinin piyasa beklentilerine paralel gerçekleşmesi, toparlanmalara alan sağladı. Bu durum karşılık olarak Intel'in 2026 yılı ilk çeyreği için 12,2 milyar gelir öngörüsü paylaşırken, piyasanın beklediği 12,6 milyar doların altında kalması, hisse fiyatının piyasa kapanışı sonrasında düşüşlerine olanak tanıdı. Gün içerisinde öncü hizmet ile imalat PMI verileri takip edilebilir.



VEGA
MENKUL
KIYMETLER



www.vegamenkulkiymetler.com

DAX 40

DAX 40, dört seanslık düşüşün ardından gümrük vergisi tehditlerinin askıya alınmasının yarattığı rahatlamayla perşembe günü yaklaşık %1,2 yükselerek 24.876 puandan kapandı. Otomotiv, ilaç ve teknoloji hisseleri öncülüğünde gelen alımlarda Volkswagen bilanço görünümüyle öne çıkarken, Rheinmetall savunma hisselerine yönelik satışlarla geriledi.

DAX 40 Endeksi'nde geçtiğimiz yılın kasım ayından bu yana pozitif görünüm korunuyor. Endeks envelopes göstergesinin de örtüştüğü 25250 - 24830 bölgesi ve üstünde fiyatlandığı sürece endeksin Fibonacci Uzantısı 100 seviyesi 26548.4 puanına hareket potansiyelini koruyor. Parite zirve seviyesinde fiyatlanırken 26000 psikolojik seviyesinin aşılması ivmeyi genişletebilir. Fiyatlama, 25250 - 24830 seviyesine kadar geri çekilme gösterebilir, ancak bu seviyenin altındaki kalıcılık, endeksin 24000 seviyesini tekrar gündeme getirebilir.

Günün Önemli Seviyesi / Seviyeleri: 25250 - 24830

