



26 Ocak Pazartesi 2026

SABAH BÜLTENİ

Güne yön verecek ekonomik gelişmeler
parmaklarınızın ucunda.



VEGA
MENKUL
KIYMETLER



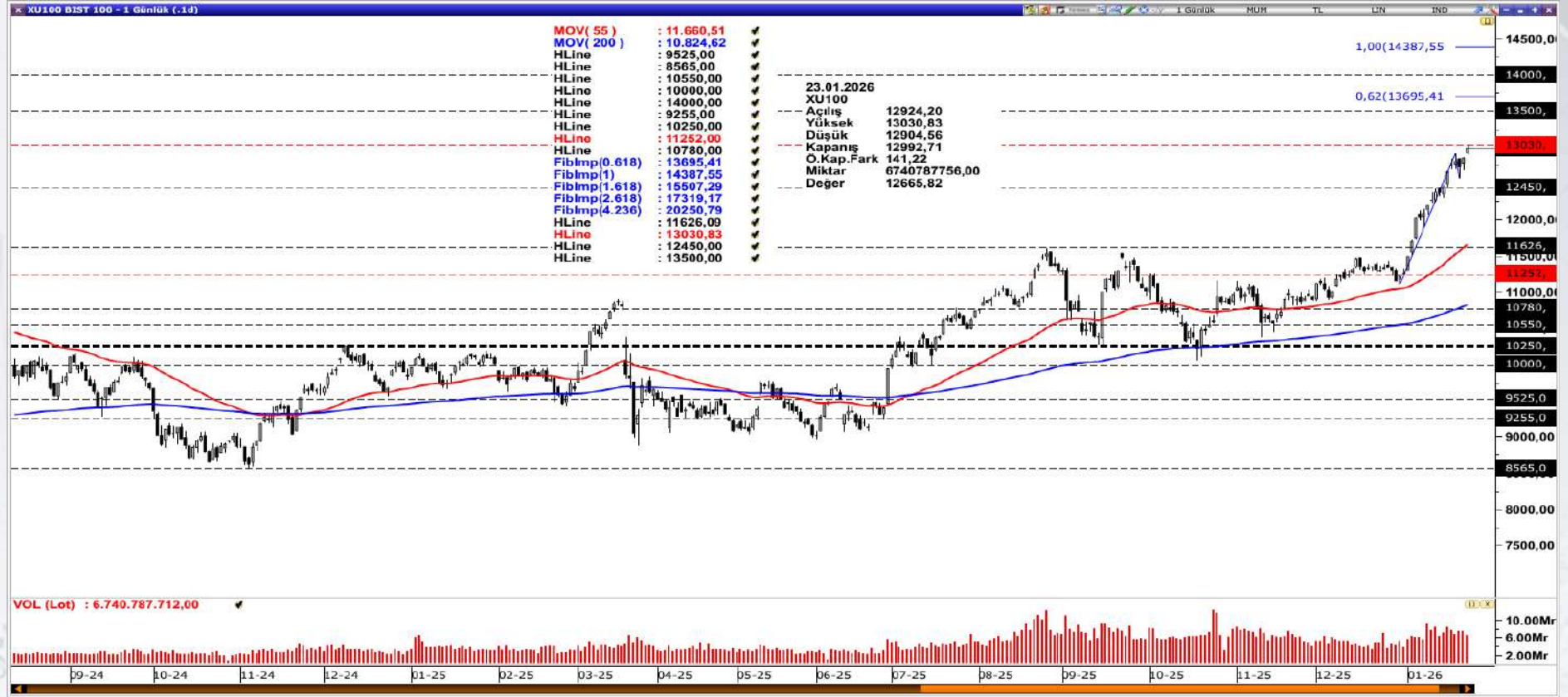
www.vegamenkulkiymetler.com

BİST100

Borsa İstanbul 261,86 milyar TL işlem hacmi ile günü tamamladı (Bir önceki gün 292,72 milyar TL idi). 580 şirketin 332 tanesi günü pozitif olarak sonlandırırken 228 şirket negatif olarak kapattı. İşlem hacmi sıralamasında 15,50 milyar TL ile ASELS listenin en tepesinde yer alırken 15,33 milyar TL ile THYAO ve 10,22 milyar TL ile ISCTR takip eden yüksek hacimli şirketler olarak izah edilebilir.

Bist100 endeksi özeline baktığımızda 181,63 milyar TL günlük işlem hacimle (bir önceki gün 219,84 milyar TL) ve yüzde 1,10 yükselişle günü 12.992,71 seviyesinden kapatırken 70 şirketin bu pozitifliğe eşlik ettiğini izledik.

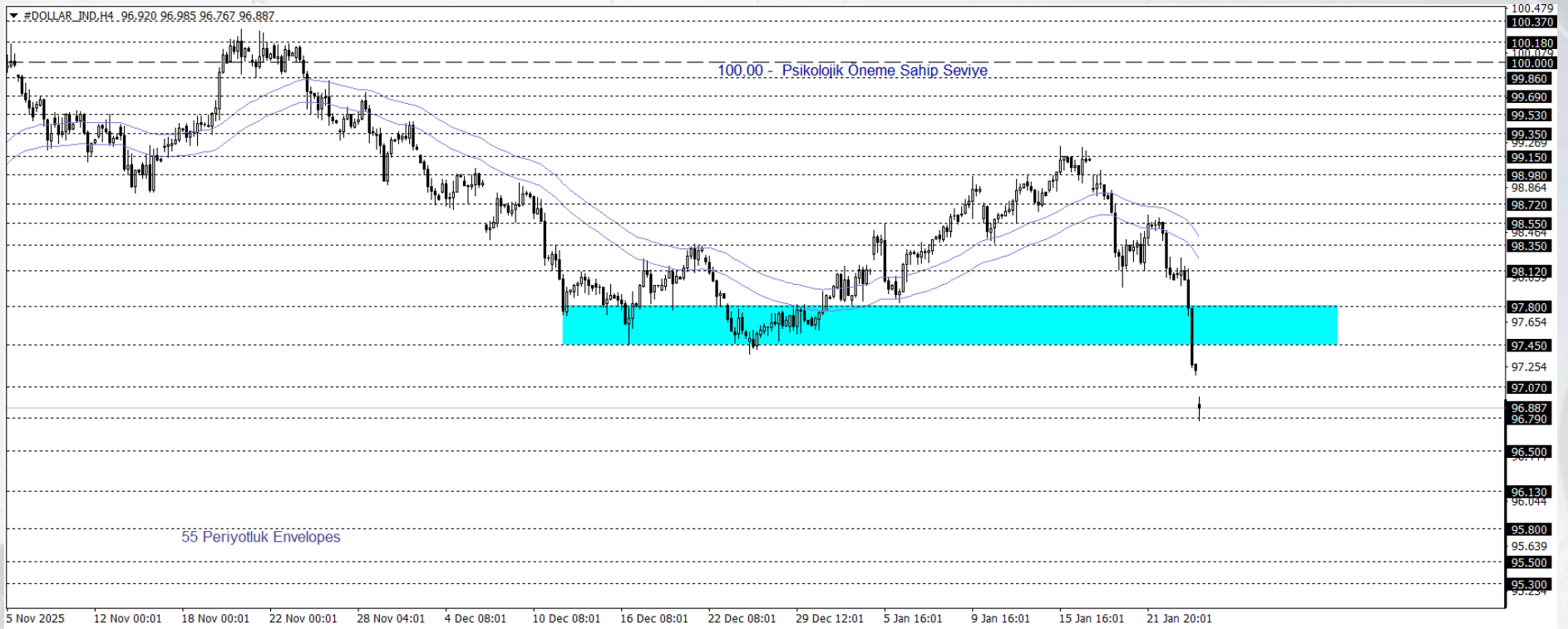
Endeksin yükselişine puan bazlı en fazla destek veren şirket(ler) KLRHO, ISCTR, ASTOR ve AKBNK iken yükselişi sınırlandıran hatta negatif bölgeye çeken şirket(ler) ise RALYH, EFOR, KTLEV ve TUPRS kaydedilmiştir.



EUR/USD

Klasik Dolar endeksi, ABD ve Japonya'nın olası ortak para müdahalesi endişeleri ile jeopolitik ve ticaret risklerinin artması nedeniyle Pazartesi günü 96,80 civarına geriledi. Dolar üzerindeki baskı, Trump'ın Fed Başkanı Powell'ı daha güvercin bir isimle değiştirebileceği beklentileri ve Trump'ın gümrük vergilerine dair sert ancak dalgalı söylemleriyle arttı. Hafta içinde Fed'in faizleri sabit tutması beklenirken, piyasalar bir sonraki faiz indiriminin zamanlamasına dair verilecek mesajlara odaklanmış durumda. Bugün piyasalar dayanıklı mal siparişleri verisini izleyecek.

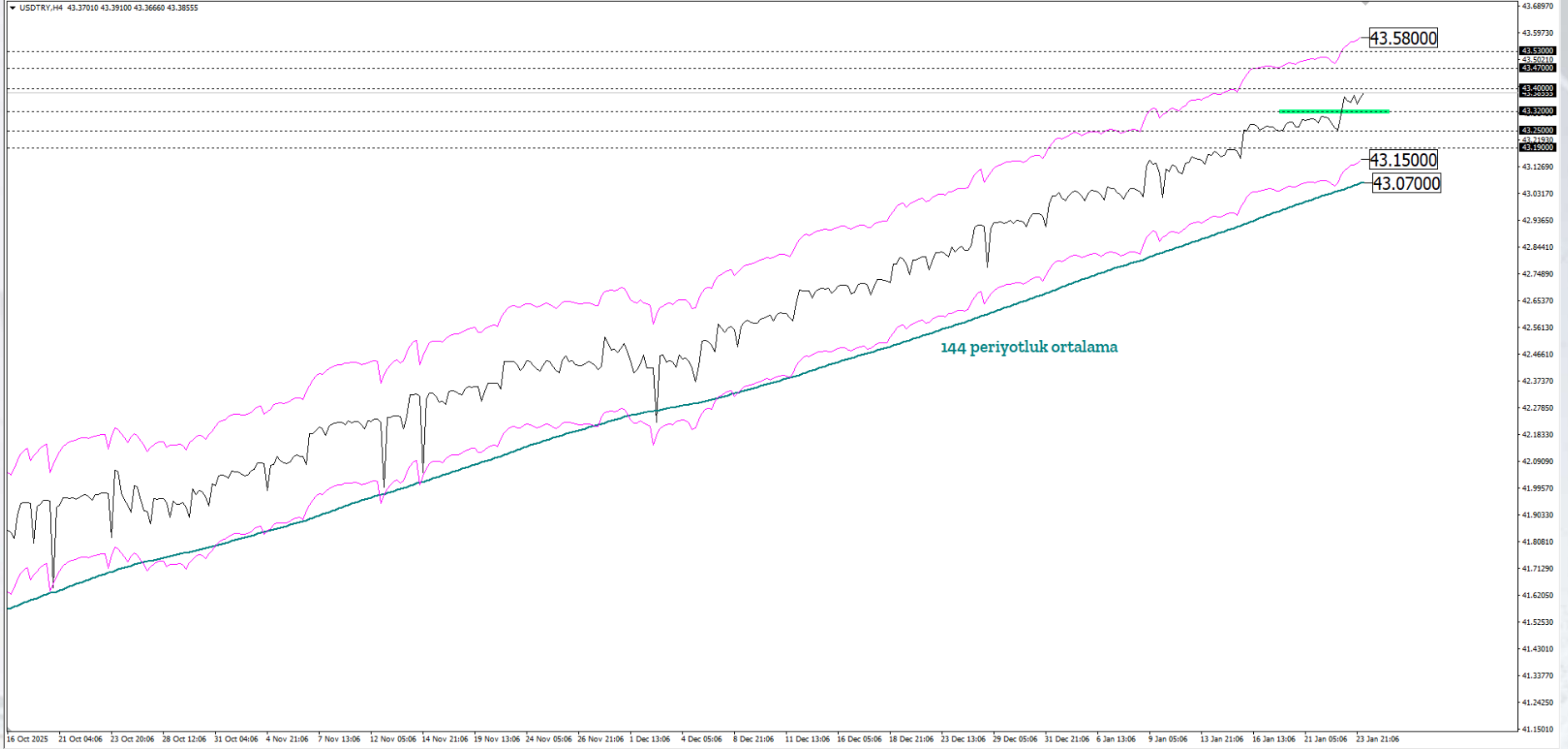
Klasik Dolar Endeksi 96,80 civarında seyrini sürdürürken, teknik göstergeler aşağı yönlü görünümün halen korunduğuna işaret ediyor. Endeks, 97,45-97,80 bölgesi altında seyrini sürdürdükçe 95,80 seviyesine doğru çekilme potansiyelini sürdürmesi gündemde kalabilir. Öte yandan, söz konusu bölgenin aşılması ve üzerinde kalıcı bir seyir oluşması halinde, 100,00 seviyesine doğru güçlü bir toparlanma hareketinin önü açılabilir.



USDTRY

99,25 seviyesine kadar yükseldikten sonra yukarı yönlü hareketi sınırlanan Klasik Dolar Endeksi (DXY), Japon Yeni'ndeki değer kaybının tarihi seviyelere yaklaşması sonrası Japonya Başbakanı'nın olası müdahaleye yönelik açıklamalarıyla haftaya satış baskısı altında başladı. Endeks, analiz hazırlanırken 97 seviyesinin altında işlem görmektedir.

Asya, Latin Amerika ve EMEA bölgelerinden seçilmiş gelişmekte olan ülke para birimlerinin yanı sıra, karşılaştırma amacıyla dahil edilen sınırlı sayıda para biriminden oluşan EM FX sepetinde ABD Doları karşısında göreceli performans ayrışması sürmektedir. Son geri çekilmenin ardından sepetin büyük bölümünün Dolar karşısında güçlü seyrini koruduğu izlenmektedir.



VEGA
MENKUL
KIYMETLER



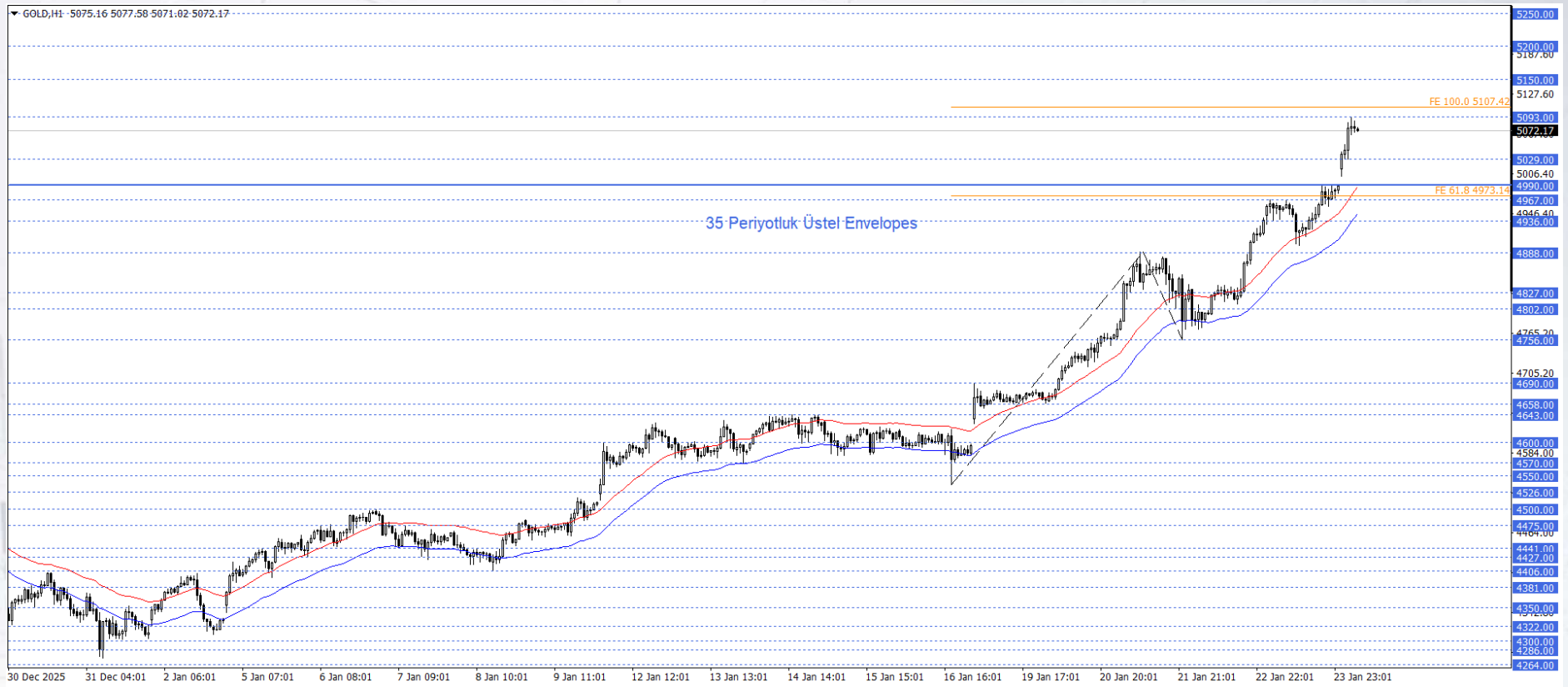
www.vegamenkulkiymetler.com

ALTIN

Trump'ın Kanada'ya Çin ile anlaşması halinde %100 gümrük tarifesi tehdidi, ticaret gerilimi algısını yeniden yükseltti. ABD'de İç Güvenlik Bakanlığı fonu nedeniyle bütçe görüşmeleri tıkanırken, 31 Ocak'a kadar uzlaşma sağlanamazsa bazı federal kurumlarda yeniden kapanma riski öne çıkıyor. ABD donanmasının İran'a yönelmesiyle jeopolitik risk primi de artarken, bu başlıklar ons altında güvenli varlık talebini destekliyor.

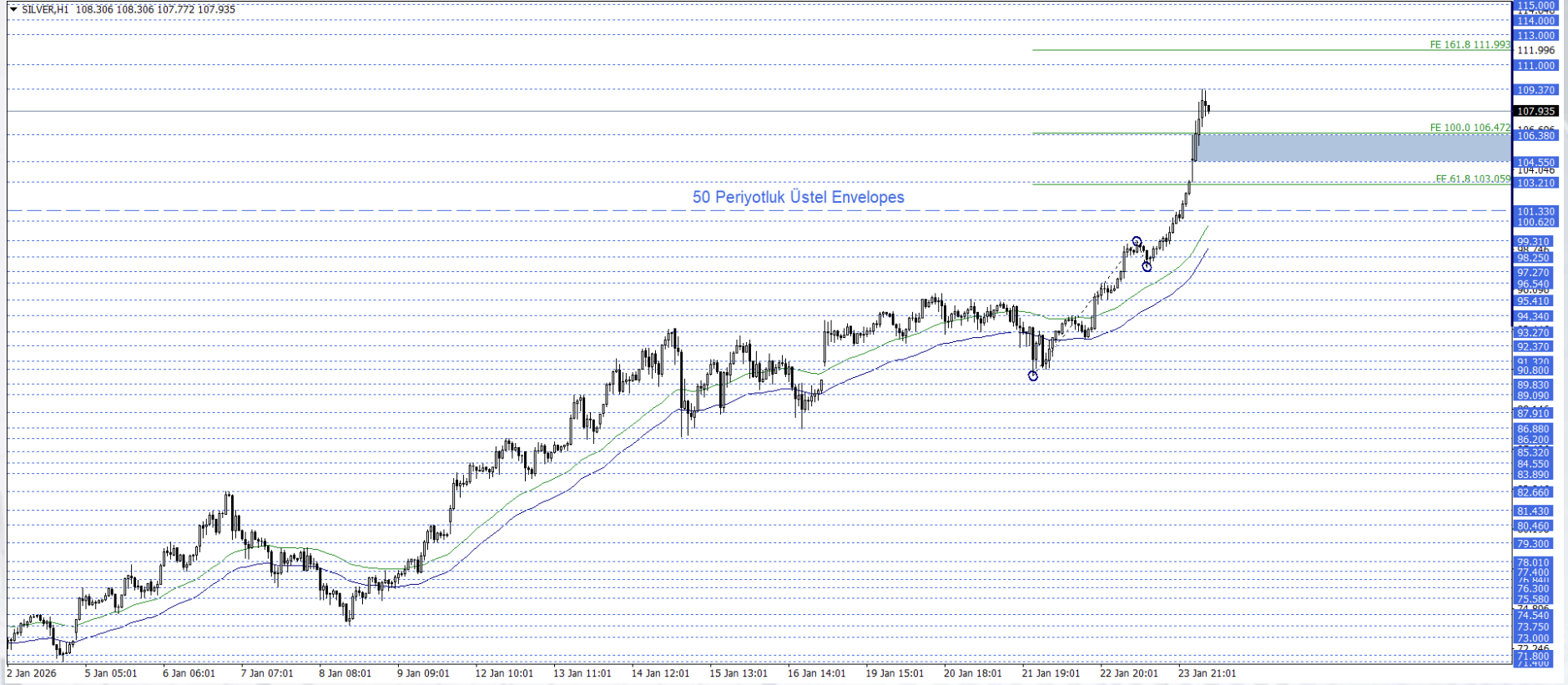
Ons altın, 35 periyotluk üstel Envelopes ile 4990 seviyesi üzerinde kaldığı sürece pozitif görünümünü koruyor ve rekor tazelemeye devam ediyor. Ana senaryoda yukarı yönlü eğilimin sürmesini bekliyor ve yükseliş hareketinin devamında 5107 seviyesini takip ediyoruz. Ancak trend açısının belirgin şekilde dikleşmesi, kısa vadede geri çekilme riskini artırıyor. Seans içerisinde oluşacak geri çekilmelerde 5029 ara seviyesi izlenebilir. Alternatif senaryoda 4990 seviyesinin aşağı kırılması halinde ilk olarak eski zirve 4967, sonrasında ise 4936 seviyesi gündeme gelebilir.

Günün önemli seviyesi: 4990 Seviyesi



GÜMÜŞ

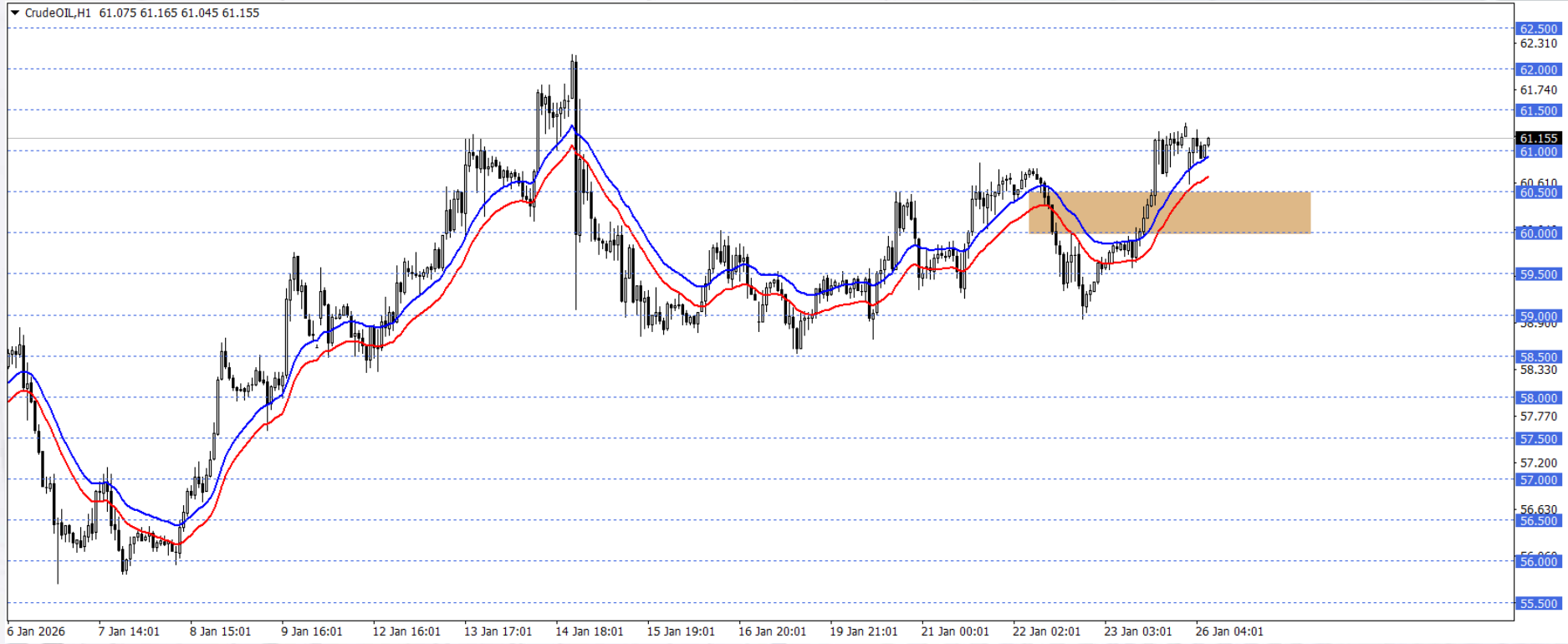
Yükselen fiyatlar, Çin ve Hindistan gibi büyük pazarlarda perakende talebi güçlendirirken yatırımcıların 1 kilogramlık gümüş külçelerine ilgisi artıyor. Artan talebi karşılamak için Çinli üreticilerin gümüş takıdan yatırım ürünlerine yöneldiğine dair haber akışı da görünümü destekliyor. Öte yandan Trump'ın Kanada'ya Çin ile anlaşması halinde %100 gümrük tarifesi tehdidi ticaret gerilimi algısını yükseltirken, ABD'de İç Güvenlik Bakanlığı fonu nedeniyle bütçe görüşmelerinin tıkanması 31 Ocak'a kadar uzlaşma sağlanamazsa yeniden hükümet kapanması riskini öne çıkarıyor. ABD donanmasının İran'a yönelmesiyle artan jeopolitik risk primiyle birlikte bu başlıklar, gümüşte güvenli varlık talebini destekleyen ana unsurlar arasında.



WTI

Petrol vadeli işlemleri yeni haftaya dengeli bir başlangıç yaptı. Jeopolitik risk priminin tekrar artması ile birlikte kazanımlar korunurken, ticaret endişeleri de sürdü. Trump, Kanada'nın Çin ile anlaşma sağlaması halinde ülkeye 100% gümrük vergisi uygulanacağını belirtti. Ayrıca Ukrayna – Rusya konusundaki arabuluculuk çalışmaları da sonuçsuz kaldı. Gün içinde Avrupa ve ABD borsalarının seyri takip edilebilir.

Bu süreçte fiyatlama 60,00 – 60,50 desteği ve üzerinde kaldığı sürece yukarı yönlü görünüm ön planda olabilir. Gerçekleşebilecek yükselişlerde 61,50 ve 62,00 seviyeleri hedeflenebilir.

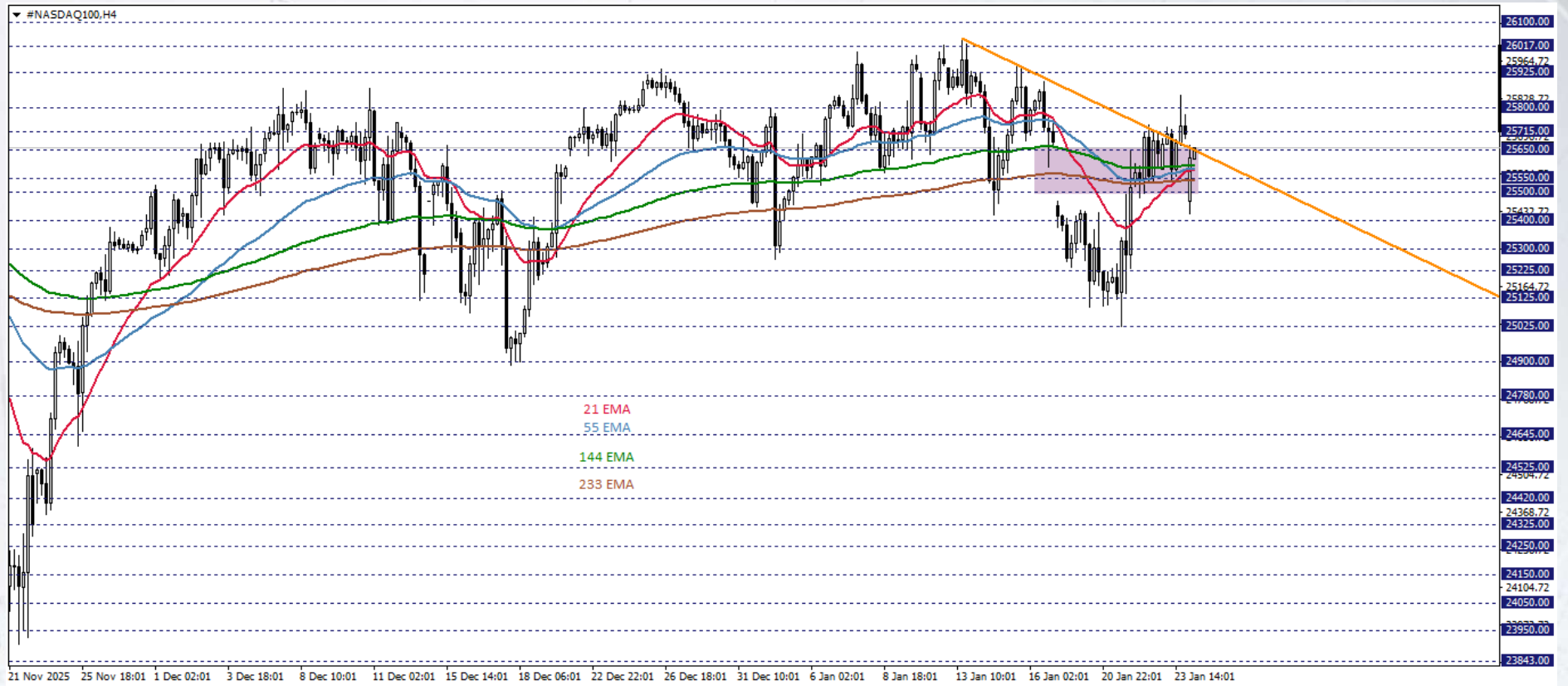


NASDAQ

aftanın ilk işlem gününde NASDAQ100 vadeli işlemleri, düşüşlerini sınırlandıran bir görünüm çiziyor. Fed'in faiz kararı ve Meta, Microsoft, Apple ve Tesla gibi büyük teknoloji şirketlerinin yanında 90'dan fazla şirketin çeyreklik bilanço sonuçları bekleniyor. Piyasa, Fed'in Ocak ayı beyanatında faiz indirimi beklemezken, bir sonraki faiz indiriminin zamanlamasına dair yönlendirmeye odaklanıyor. Büyük teknoloji şirketlerindeki bilançolarda ise yapay zeka harcamalarına ve bu şirketlerin bu yeni hedefleriyle ilgili gelişmeler izlenecek.

NASDAQ100 endeksi 4 saatlik grafikte takip ettiğimiz göstergelerin içinde işlem görüyor. Endeks, 25500 – 25650 bölgesinde dalgalandı sürece, karar aşaması senaryosu izlenebilir.

Yükseliş isteğinin pekişebilmesi için 25650 seviyesi üzerinde 4 saatlik kapanışları görmek gerekebilir. Bu halde 25715 ve 25800 dirençleriyle karşılaşılabilir.



DAX 40

Almanya'nın gösterge borsa endeksi DAX40, önceki seansa kıyasla yaklaşık %0,26 değer kaybederek yaklaşık 24.875 puana geriledi. Günlük bazdaki sınırlı geri çekilmeye rağmen, endeksin genel görünümü orta vadede pozitif seyrini koruyor. DAX, son bir ayda %1,99 yükselirken, yıllık bazda %16,69'luk güçlü bir artış kaydederek Avrupa hisse senedi piyasalarındaki görece dayanıklılığını sürdürdü.

DAX 40 Endeksi'nde geçtiğimiz yılın kasım ayından bu yana pozitif görünüm korunuyor. Endeks envelopes göstergesinin de örtüştüğü 25000 - 24830 bölgesi ve üstünde fiyatlandığı sürece endeksin psikolojik seviyesi olan 26000 puanına hareket potansiyelini koruyor. Fiyatlama, 25000 - 24830 seviyesine kadar geri çekilme gösterebilir, ancak bu seviyenin altındaki kalıcılık, endeksin 24000 seviyesini tekrar gündeme getirebilir.

Günün Önemli Seviyesi / Seviyeleri: 25000 - 24830

