



12 Şubat Perşembe 2026

# SABAH BÜLTENİ

Güne yön verecek ekonomik gelişmeler  
parmaklarınızın ucunda.



**VEGA**  
**MENKUL**  
KIYMETLER



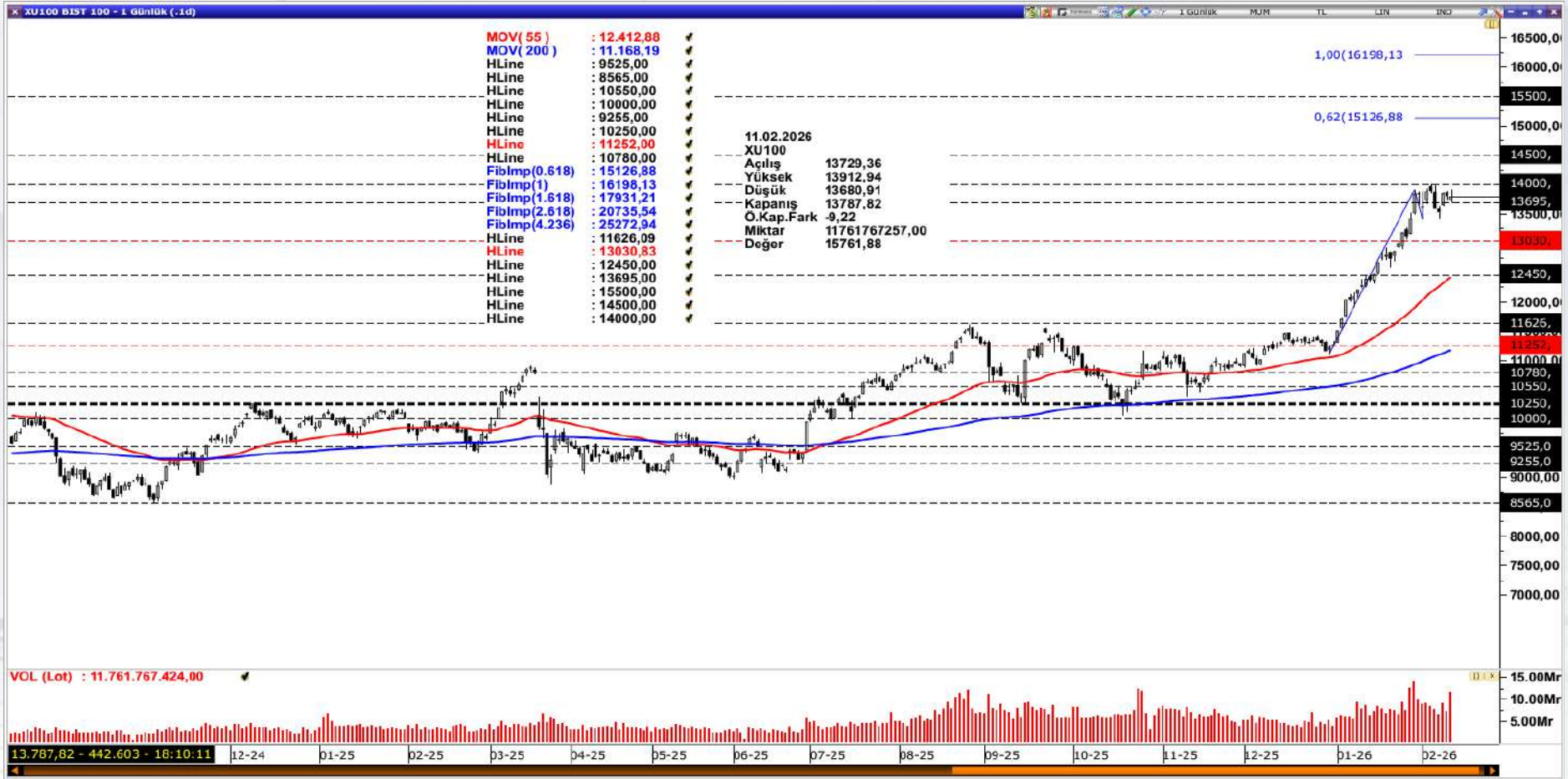
[www.vegamenkulkiymetler.com](http://www.vegamenkulkiymetler.com)

# BİST100

Borsa İstanbul 274,62 milyar TL işlem hacmi ile günü tamamladı (Bir önceki gün 268,38 milyar TL idi). 582 şirketin 247 tanesi günü pozitif olarak sonlandırırken 315 şirket negatif olarak kapattı. İşlem hacmi sıralamasında 20,52 milyar TL ile THYAO listenin en tepesinde yer alırken 16,62 milyar TL ile SASA ve 11,93 milyar TL ile ISCTR takip eden yüksek hacimli şirketler olarak izah edilebilir.

Bist100 endeksi özeline baktığımızda 195,78 milyar TL günlük işlem hacimle (bir önceki gün 189,11 milyar TL) ve yüzde 0,07 düşüşle günü 13.787,82 seviyesinden kapatırken 45 şirketin bu negatifliğe eşlik ettiğini izledik.

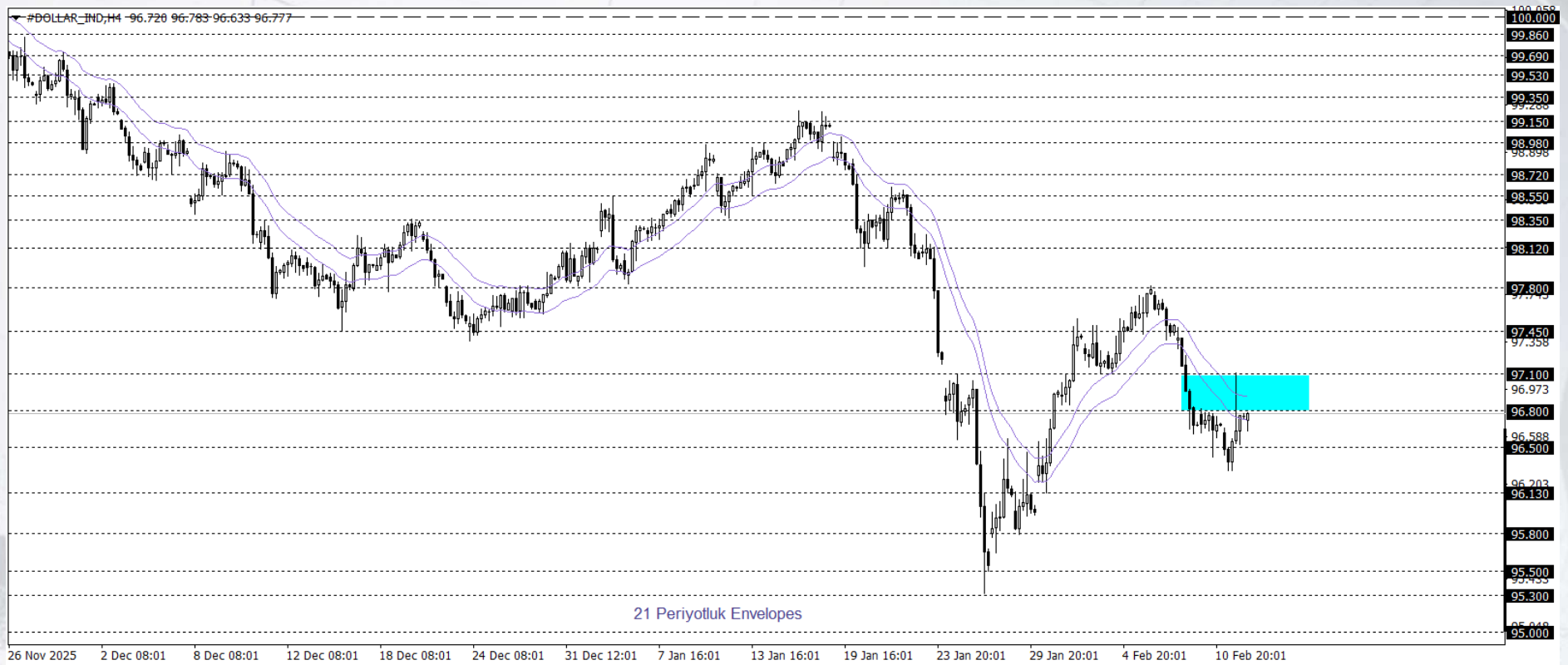
Endeksin yükselişine puan bazlı en fazla destek veren şirket(ler) TCELL, ASTOR, FROTO ve GUBRF iken yükselişi sınırlandıran hatta negatif bölgeye çeken şirket(ler) ise KLRHO, ASELS, THYAO ve ALARK kaydedilmiştir.



# EUR/USD

Klasik Dolar Endeksi, güçlü ABD istihdam verilerine rağmen 96,75 civarında aşağı yönlü bölgede fiyatlanıyor. Ocak ayında tarım dışı istihdam 130 bin artarken işsizlik oranı %4,3'e düşerek iş gücü piyasasında istikrar sinyali verdi ve Fed'in faizleri bir süre sabit tutma beklentisini güçlendirdi. Öte yandan, Japon yeni üzerindeki yükseliş ve Japonya'daki genişlemeci maliye politikası beklentileri doların toparlanmasını sınırladı; piyasalar ilk faiz indiriminin Haziran yerine Temmuz'da gelmesini bekliyor. Bugün enflasyon verileri yakından takip edilecek.

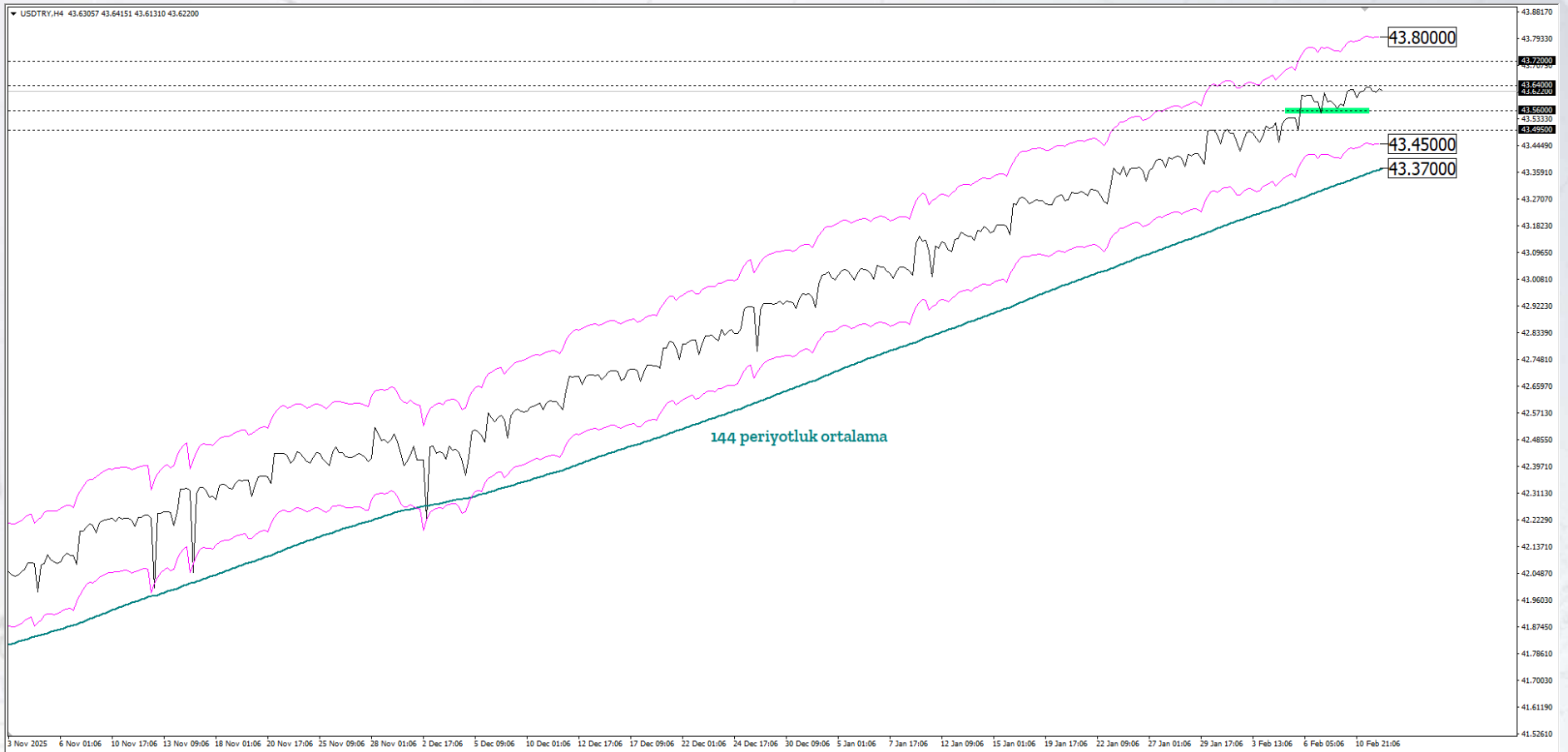
Klasik Dolar Endeksi 96,75 seviyeleri etrafında dengelenirken, kısa vadeli teknik görünüm aşağı yönlü eğilimin korunduğuna işaret ediyor. 97,10-96,80 bölgesi altında fiyatlanmanın sürmesi halinde, endekste 95,00 seviyesine doğru bir çekilme hareketi sergilenmesi olası görünüyor. Öte yandan, bu kritik bölgenin yukarı yönlü kırılması durumunda, tepkinin artmasıyla birlikte 100,00 seviyesine doğru hareketin gündemde kalacağı değerlendirilmektedir.



# USDTRY

ABD'den gelen güçlü İstihdam verileri sonrasında Fed'in daha fazla faiz indirimine ve ilk indirim zamanlamasının da Haziran toplantısından daha erkene çekilmesine gerek yok düşüncesi anlık fiyatlamada etkili olurken istihdam sonrası gözler yarın ki Enflasyon verisinde olacaktır. Yurt içinde ise bugün gözler TCMB Enflasyon Raporu sunumunda olacaktır.

Klasik Dolar Endeksi (DXY), dünkü kısmi toparlanmaya karşın haftanın geneli itibariyle negatif fiyatlamamanın etkili olduğu bir süreç izlemekle birlikte haftada an itibariyle de sınırlı da olsa baskısını sürdürmektedir. Asya, Latin Amerika ve EMEA bölgelerinden seçilmiş gelişmekte olan ülke para birimlerinin yanı sıra, karşılaştırma amacıyla dahil edilen sınırlı sayıdaki para biriminden oluşan EM FX sepetinde ise ABD Doları karşısında göreceli performans ayrışması sürmektedir. Günlük bazda en zayıf performans Peru Solu, en güçlü performans Güney Kore Wonu olarak kaydedilmiştir. Türk Lirası ise sepet içerisinde zayıf tarafta yer almaya devam etmekte olup, USDTRY kuru raporun hazırlandığı saatler itibariyle 43,63 seviyesine yakın seyretilmektedir.



**VEGA**  
**MENKUL**  
KIYMETLER



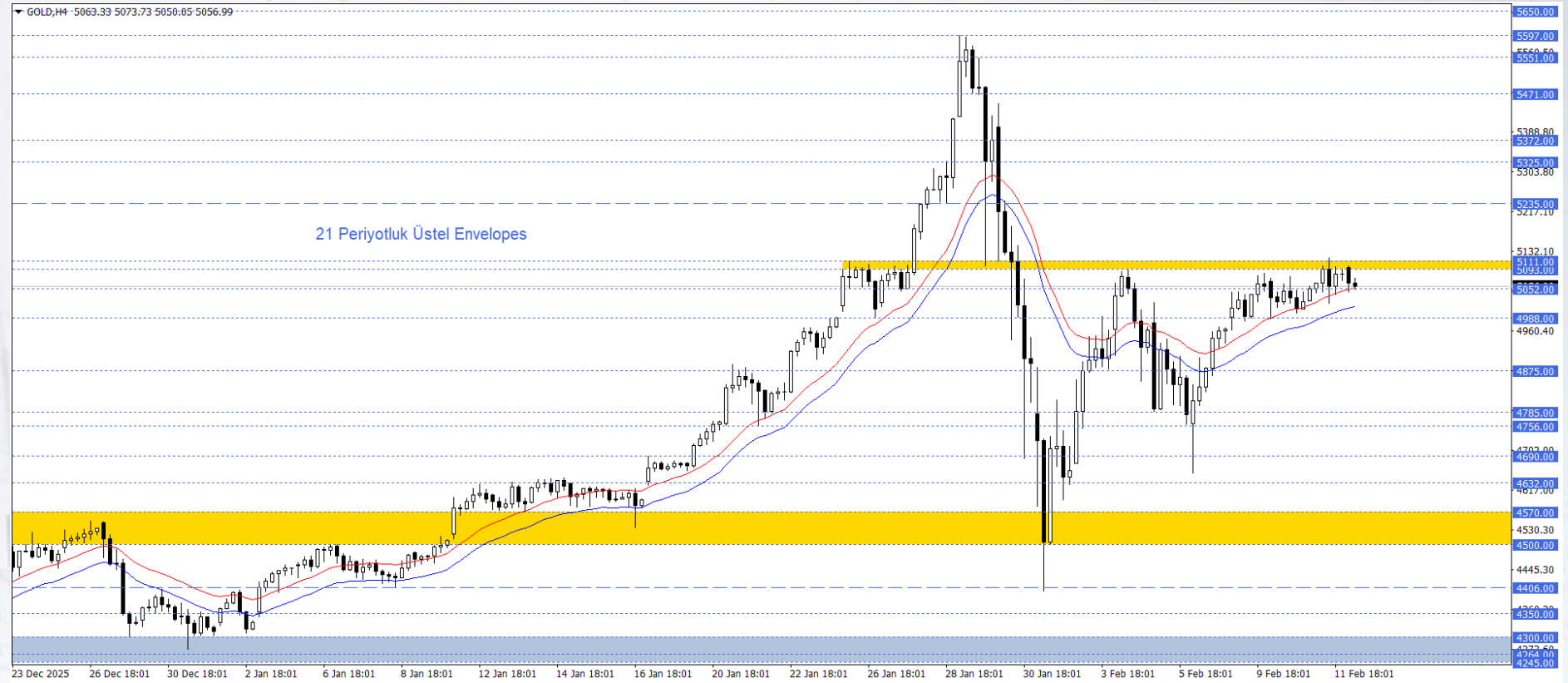
[www.vegamenkulkiymetler.com](http://www.vegamenkulkiymetler.com)

# ALTIN

Ocak ayında tarım dışı istihdam 130 bin artarak 66 binlik beklentinin belirgin şekilde üzerine çıktı. Aynı dönemde işsizlik oranı %4,4'ten %4,3'e gerilerken, bu tablo Fed'in Haziran ayında faiz indirimine başlayacağına yönelik beklentileri zayıflattı. Güçlenen istihdam verisi sonrası ons altında geri çekilme izlendi. Önümüzdeki süreçte, Cuma günü açıklanacak enflasyon verileri fiyatlamalar açısından kritik önem taşıyor.

Ons altın fiyatları 21 periyotluk üstel Envelopes aracının üzerinde kalmaya devam ediyor. Bu durum pozitif bir görüntüye işaret etse de fiyatlar hala 5093- 5111 bölgesinin üzerine çıkamadı. Kısa vadeli ana senaryomuzda 5093- 5111 bölgesi altında satış baskısının devam etmesini bekliyoruz. Satıcılar hareketinin baskısı sonucu 4756- 4788 bölgesi gündeme gelebilir. Alternatif senaryoda 5093- 5111 bölgesinin üzerine çıktığı durumda 5235 seviyesi takip ediliyor olacak.

Günün önemli seviyesi: 5093- 5111 bölgesi

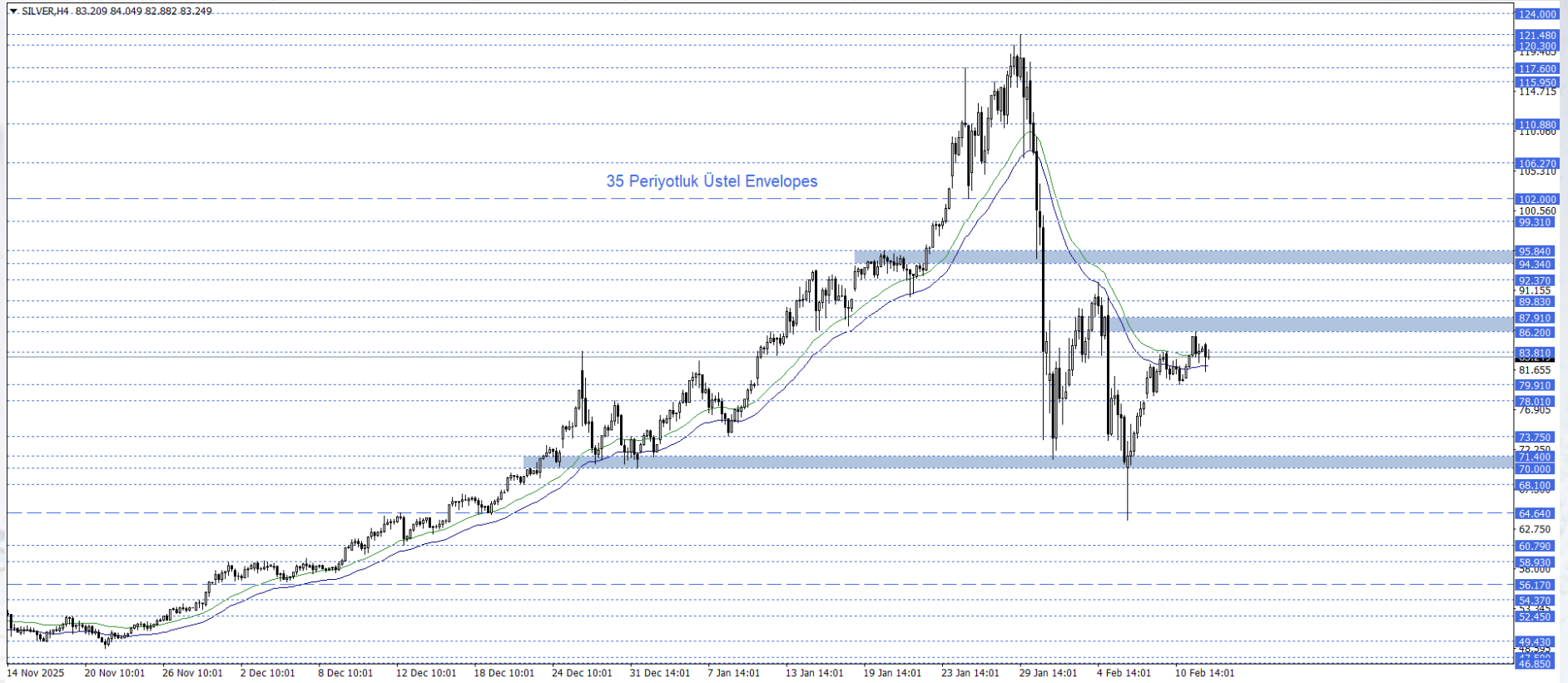


# GÜMÜŞ

Ocak tarım dışı istihdam verisi 130 bin artışla 66 binlik piyasa beklentisini net şekilde aşarken, işsizlik oranının %4,4'ten %4,3'e gerilemesi Fed'in yılın ilk faiz indirimine Haziran'da başlayacağına dair fiyatlamaları zayıflattı. Bu görünüm, veri sonrasında dolar ve faiz kanalı üzerinden gümüşte satış baskısını artırarak kısa vadeli bir geri çekilmeyi beraberinde getirdi. Önümüzdeki dönemde piyasaların ana odağı, Cuma günü açıklanacak enflasyon verileri olacak. Sonuçlar Fed beklentilerini yeniden şekillendirerek gümüşte yön arayışını belirleyebilir.

Gümüş fiyatlarında ana senaryomuzda Envelopes(40) ve 86,20- 87,91 bölgesi altında satış baskısının devam etmesini bekliyoruz. Bu durumda 70,00- 71,40 bandı takip ediliyor olacak. Bu bölge kırılmış olsa da altında 4 saatlik mum kapanışı gerçekleşmedi. Geniş bir aralıkta bir süre yatay hareketin de mümkün olduğu gümüş için 70,00- 71,40 bölgesinin yeniden kırılması sonucunda satıcılı hareket ivmelenebilir. Bu durumda 56,17 seviyesini takip ediyor olacağız. Alternatif durumda 86,20- 87,91 bölgesi üzerinde oluşacak 4 saatlik mum kapanışı 94,34- 95,84 bölgesi yeniden gündeme gelebilir.

Günün önemli seviyesi: 86,20- 87,91 Bölgesi



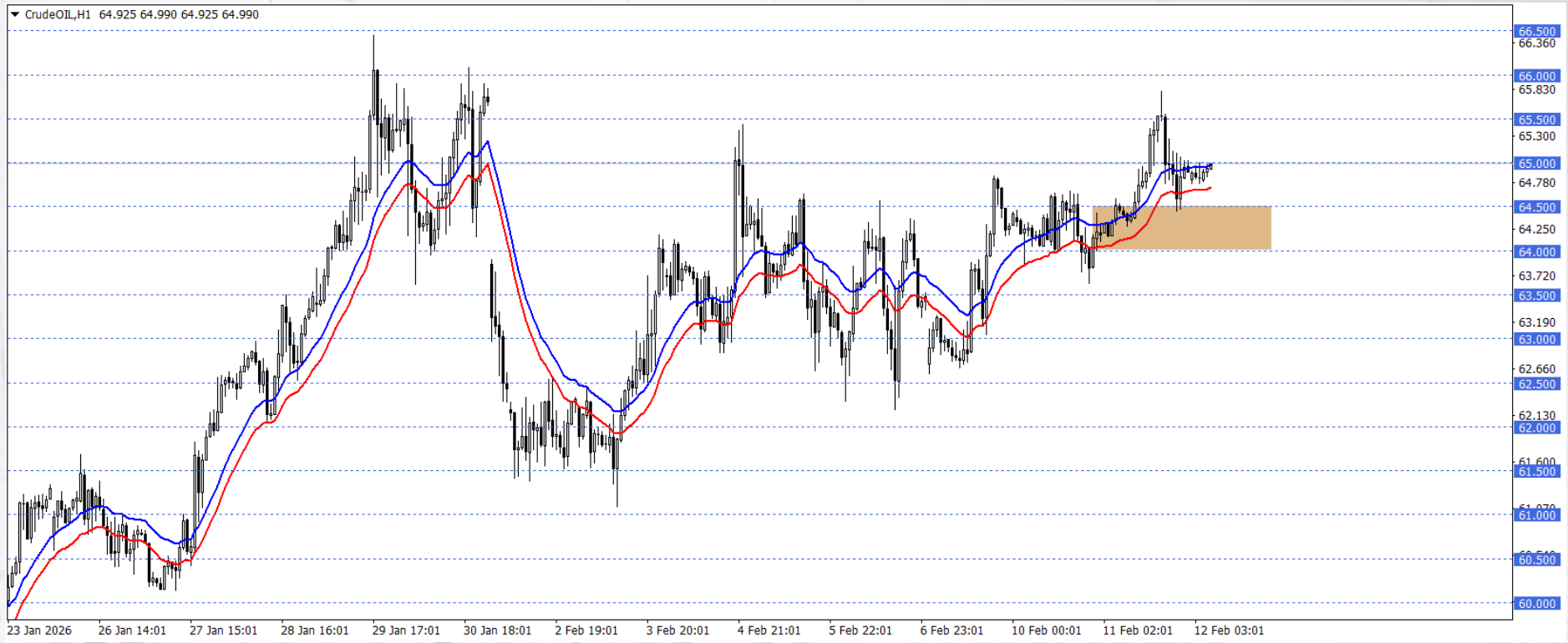
# WTI

Petrol vadeli işlemleri dün ABD seansında maruz kaldığı kar satışı ardından Asya seansında tekrar toparlanma çabası gösterdi. Yukarı yönlü görünümde yoğun olarak ABD – İran gerilimi etkili oluyor. Trump her ne kadar anlaşma sağlama isteğini gösterse de, piyasalarda askeri harekate yönelik şüpheler sürüyor. Gün içinde Avrupa ve ABD borsalarının seyri takip edilebilir.

Bu süreçte fiyatlamalar 64,00 – 64,50 desteği ve üzerinde kaldığı sürece yukarı yönlü görünüm ön planda olabilir. Gerçekleşebilecek yükselişlerde 65,50 ve 66,00 seviyeleri hedeflenebilir.

Olası düşüşlerde 64,00 – 64,50 desteği güncel kaldığı sürece yeni yükseliş potansiyeli oluşabilir. Dolayısıyla düşüş isteğinin devamı için 64,00 altındaki seyri ve saatlik kapanışları görmek gerekebilir. Bu durumda 63,50 ve 63,00 seviyeleri gündeme gelebilir.

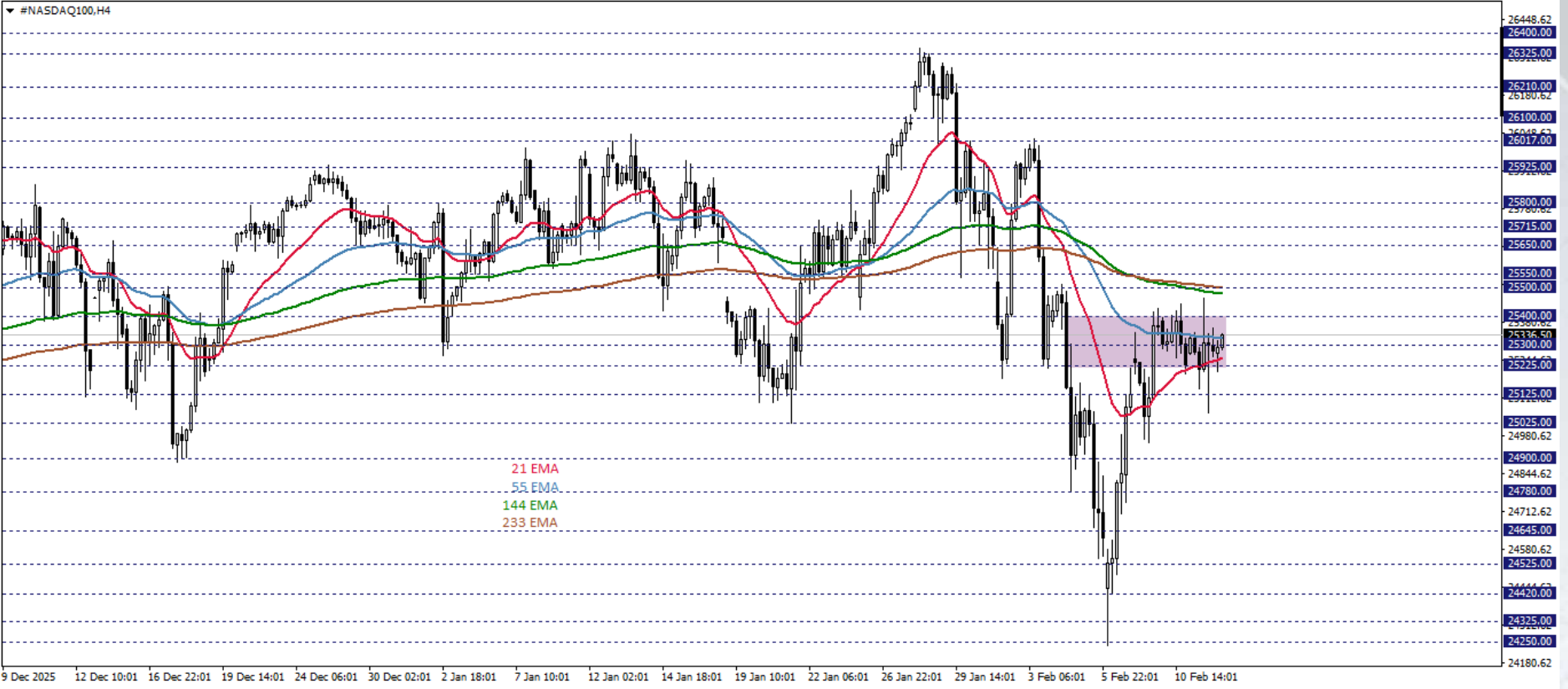
Günün Önemli Seviyesi: 64,00 – 64,50



# NASDAQ

İstihdam verileri ardından, NASDAQ100 vadeli işlemleri sınırlı değişim gösterdi. Ocak ayı istihdam verilerinin beklenenden daha iyi gelmesinin ardından Endeks bir miktar baskı gördü. Tarım dışı istihdam 130.000 artarak 55.000'lik piyasa beklentisinin üzerinde gerçekleşti ve bu da durum Fed'e yönelik faiz indirim beklentilerinin törpülenmesine yol açtı. Piyasa artık yarın açıklanacak olan tüketici enflasyonu verilerini bekliyor.

NASDAQ100 endeksi 4 saatlik grafikte takip ettiğimiz göstergelerin içerisinde işlem görüyor. Endeks, 25225 – 25400 bölgesinde dalgalandığı sürece, karar aşaması senaryosu izlenebilir.



**VEGA**  
**MENKUL**  
KIYMETLER



[www.vegamenkulkiymetler.com](http://www.vegamenkulkiymetler.com)

# DAX 40

DAX 40 endeksi salı günü temkinli bir seyir izleyerek iki günlük yükselişin ardından yatay hareket izledi. Piyasalarda bilanço sezonu ve şirket haber akışı öne çıkarken, hafta içinde açıklanacak ABD ocak ayı istihdam ve enflasyon verileri Fed'in politika patikasına ilişkin beklentiler açısından yakından takip ediliyor. Hisse bazında Siemens Energy, pazartesi günü rekor seviyenin ardından gelen teknik düzeltmeyle %3,8 gerileyerek endeksin en zayıf performansını sergilerken, Allianz sigorta sektörüne yönelik yapay zekâ temelli endişelerle %2,6 düştü. Buna karşılık Goldman Sachs'ın not artışı sonrası Symrise %6,2 yükselirken, Brenntag ve BASF de sırasıyla %5,2 ve %4,6 primle kimya sektöründeki pozitif ayrışmaya eşlik etti.

DAX 40 Endeksi'nde geçtiğimiz yılın kasım ayından itibaren yukarı yönlü ana eğilimi korunmaktadır. Endeksin 25.007-24.875 bölgesi ve üzerinde tutunmayı sürdürmesi halinde, 25.639,50 seviyesinde bulunan tarihi zirveye doğru yükseliş eğiliminin devam etmesi beklenebilir. Buna karşın, olası düzeltme hareketlerinde söz konusu bölgenin altına kalıcı bir kırılım yaşanması durumunda, 23.983 seviyesi orta vadeli destek olarak yeniden gündeme gelebilir.

Günün Önemli Seviyesi / Seviyeleri: 25.007-24.875

