



13 Şubat Cuma 2026

SABAH BÜLTENİ

Güne yön verecek ekonomik gelişmeler
parmaklarınızın ucunda.



VEGA
MENKUL
KIYMETLER



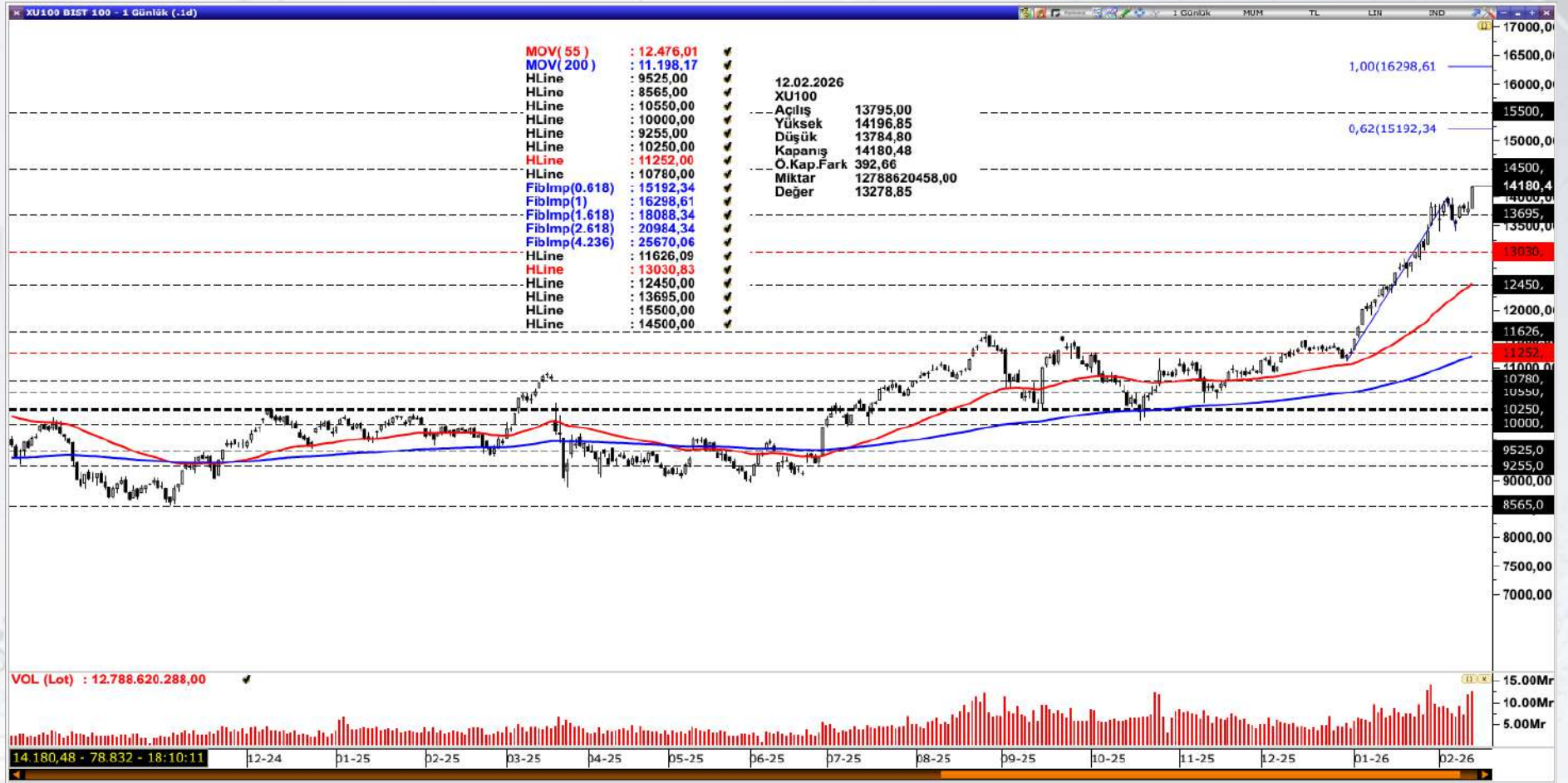
www.vegamenkulkiymetler.com

BİST100

Borsa İstanbul 350,06 milyar TL işlem hacmi ile günü tamamladı (Bir önceki gün 274,62 milyar TL idi). 582 şirketin 449 tanesi günü pozitif olarak sonlandırırken 117 şirket negatif olarak kapattı. İşlem hacmi sıralamasında 23,72 milyar TL ile THYAO listenin en tepesinde yer alırken 21,37 milyar TL ile ISCTR ve 20,18 milyar TL ile AKBNK takip eden yüksek hacimli şirketler olarak izah edilebilir.

Bist100 endeksi özeline baktığımızda 274,57 milyar TL günlük işlem hacimle (bir önceki gün 195,78 milyar TL) ve yüzde 2,85 yükselişle günü 14.180,48 seviyesinden kapatırken 93 şirketin bu pozitifliğe eşlik ettiğini izledik.

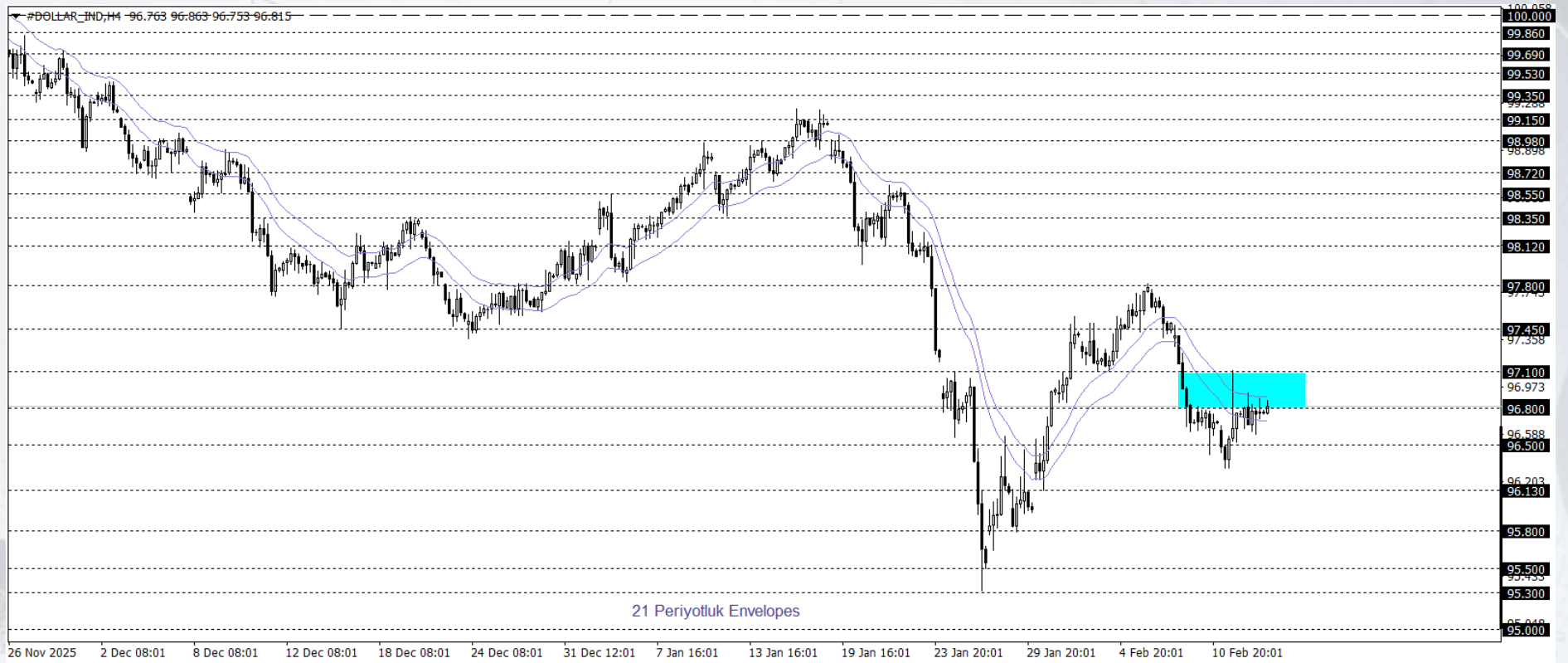
Endeksin yükselişine puan bazlı en fazla destek veren şirket(ler) AKBNK, YKBNK, ASELS ve ISCTR iken yükselişi sınırlandıran hatta negatif bölgeye çeken şirket(ler) ise KLRHO, PASEU, MAGEN ve CWENE kaydedilmiştir.



EUR/USD

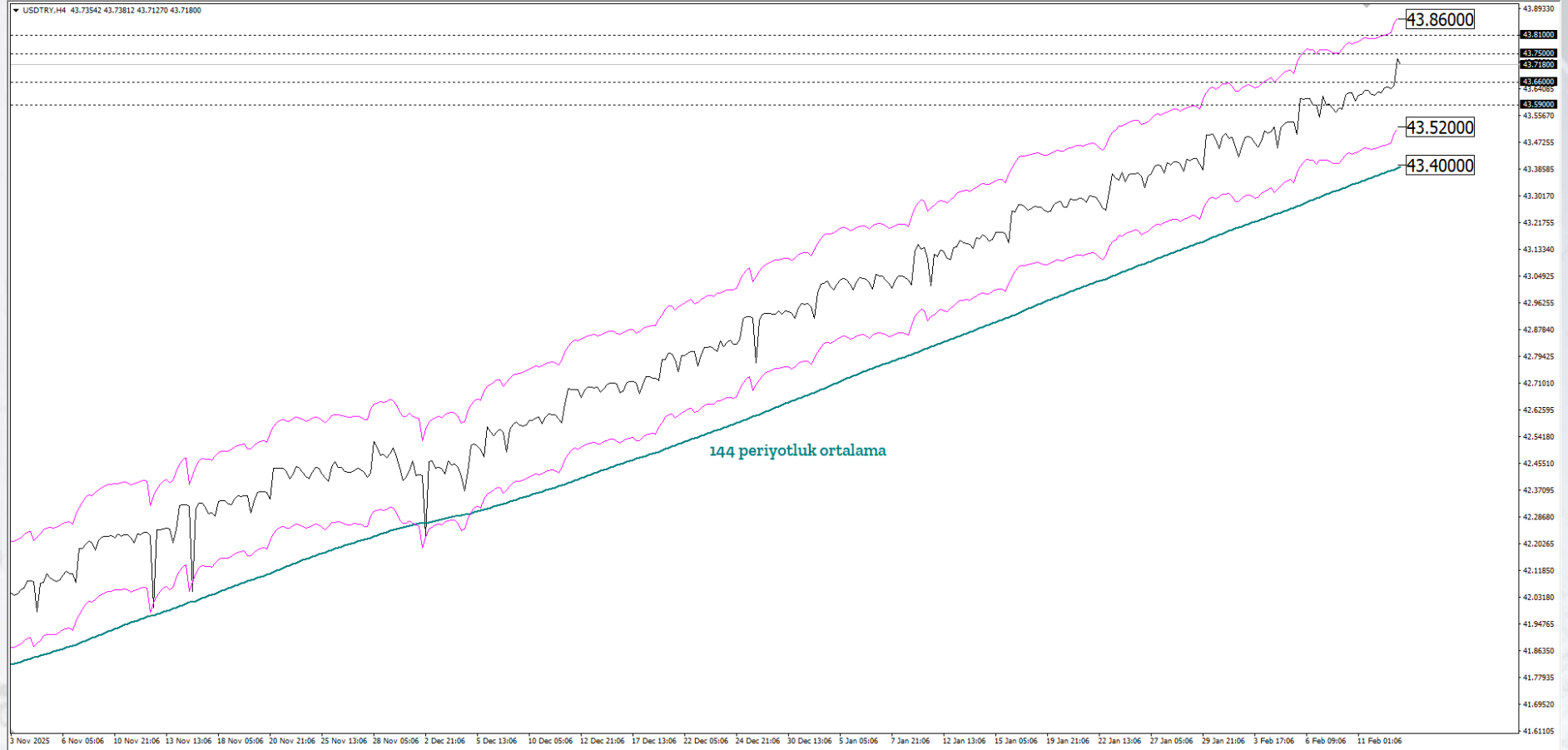
Klasik Dolar Endeksi, 96,75 civarında yatay seyrederken yatırımcılar Fed politikası açısından belirleyici olabilecek Ocak ayı enflasyon verisini bekliyor; manşet ve çekirdek enflasyonun %2,5'e gerilemesi öngörülüyor. Güçlü tarım dışı istihdam verileri iş gücü piyasasının dayanıklılığını gösterse de işsizlik maaşı başvuruları beklentilerin üzerinde geldi ve piyasalar Fed'in Mart'ta faizi sabit tutup yıl içinde iki indirim yapmasını fiyatlıyor. Dolar haftalık bazda yen karşısında %2'den fazla gerilerken, Avustralya doları ise RBA'dan gelen şahin sinyallerle güç kazandı.

Klasik Dolar Endeksi 96,75 seviyeleri etrafında dengelenirken, kısa vadeli teknik görünüm aşağı yönlü eğilimin korunduğuna işaret ediyor. 97,10-96,80 bölgesi altında fiyatlamamanın sürmesi halinde, endekste 95,00 seviyesine doğru bir çekilme hareketi sergilenmesi olası görünüyor. Öte yandan, bu kritik bölgenin yukarı yönlü kırılması durumunda, tepkinin artmasıyla birlikte 100,00 seviyesine doğru hareketin gündemde kalacağı değerlendirilmektedir.



USDTRY

Haftanın son işlem günündeyiz. Güçlü İstihdam verileri sonrasında dışarıda ABD'den TÜFE, enflasyon raporu sonucu sonrasında içeride de Piyasa Katılımcıları Anketi sonuçlarına odaklanacağız. Klasik Dolar Endeksi (DXY), negatif başlangıç yaptığı bir haftayı yine negatif bir şekilde kapatmaya hazırlanırken an itibariyle sınırlı bir pozitif tepki vermektedir. Asya, Latin Amerika ve EMEA bölgelerinden seçilmiş gelişmekte olan ülke para birimlerinin yanı sıra, karşılaştırma amacıyla dahil edilen sınırlı sayıda para biriminden oluşan EM FX sepetinde ise ABD Doları karşısında göreceli performans ayrışması sürmektedir. Günlük bazda en zayıf performans Peru Solu, en güçlü performans Meksika Pesosu olarak kaydedilmiştir. Türk Lirası ise sepet içerisinde zayıf tarafta yer almaya devam etmekte olup, USDTRY kuru raporun hazırlandığı saatler itibarıyla 43,72 seviyesine yakın seyretmektedir.



VEGA
MENKUL
KIYMETLER



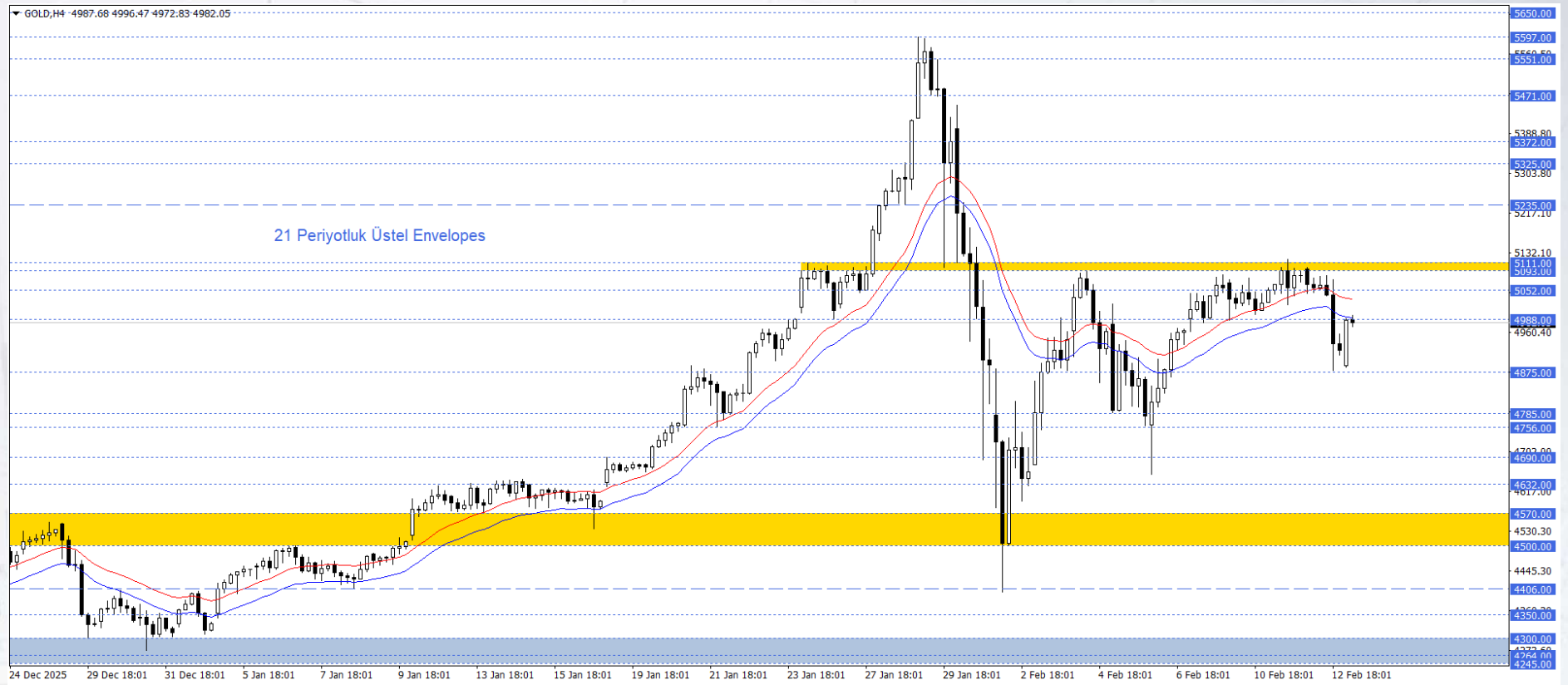
www.vegamenkulkiymetler.com

ALTIN

CPI verisi sonrası ons altında ilk 5 dakikadaki ortalama tepki ile 1 saatlik performans arasında belirgin bir fark görülüyor. İlk reaksiyon yaklaşık %0,20 civarında pozitifken, 1 saatlik periyotta da benzer büyüklükte bir getiri oluşuyor. Bu tablo, altının veriye ilk anda verdiği tepkiyi sonraki süreçte anlamlı ölçüde büyütmediğini ve fiyatlamamanın daha dengeli bir şekilde gerçekleştiğini gösteriyor. Momentum artışından ziyade istikrarlı bir sindirme süreci öne çıkıyor.

Ons altın fiyatları yeniden 21 periyotluk üstel Envelopes aracının altına geldi. Hala daha alçak bir dip oluşumu yaşanmadı ancak kısa vadeli ana senaryomuzda 5093- 5111 bölgesi ve Envelopes(21) altında satış baskısının devam etmesini bekliyoruz. Satıcı hareketin baskısı sonucu sonrasında ise 4756- 4788 bölgesi gündeme gelebilir. Alternatif senaryoda 5093- 5111 bölgesinin üzerine çıktığı durumda 5235 seviyesi takip ediliyor olacak.

Günün önemli seviyesi: 5093- 5111 bölgesi

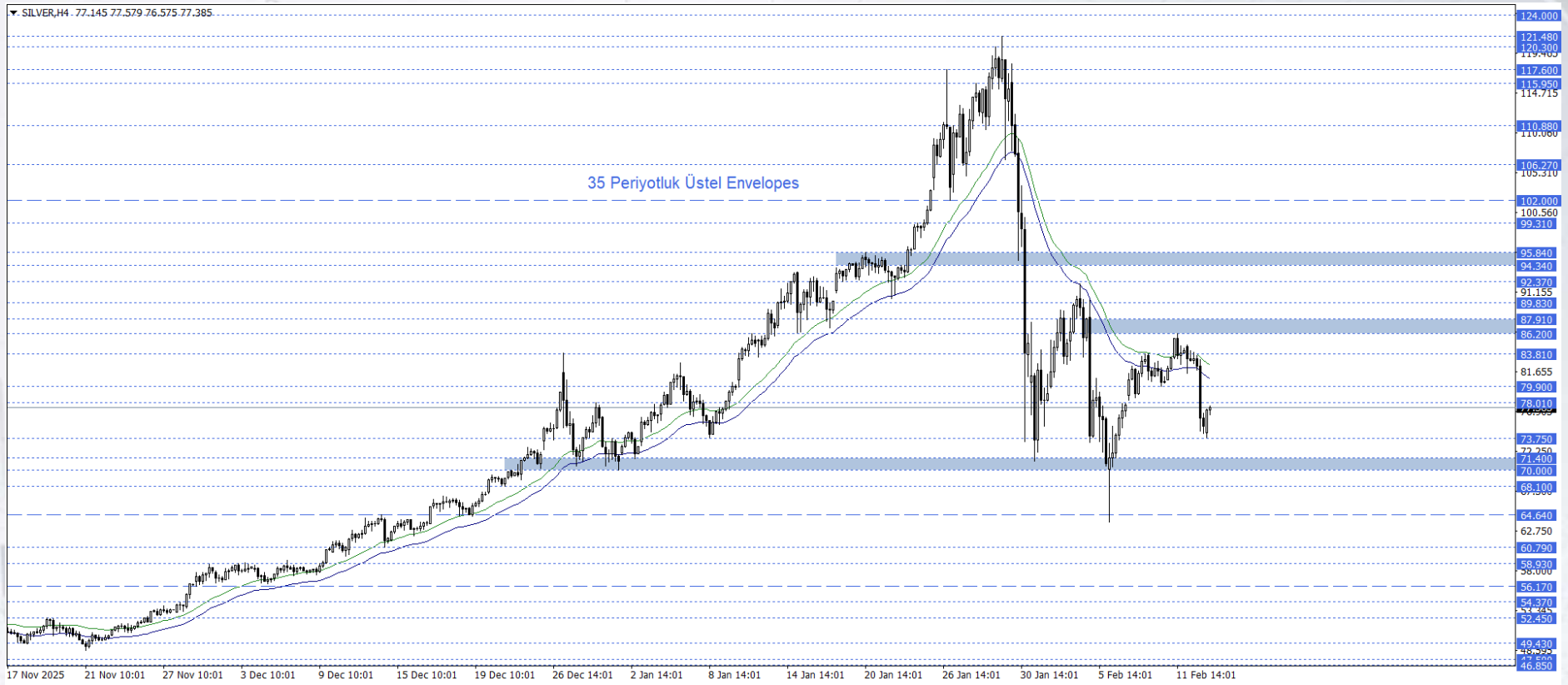


GÜMÜŞ

Gümüşte CPI sonrası ilk dakikalardaki tepki altına kıyasla daha sert ve oynak. 1 saatlik grafikte ise yükseliş ivmesinin belirgin şekilde arttığı ve ortalama getirinin altına üzerine çıktığı dikkat çekiyor. Bu durum, veri sonrası süreçte gümüşün momentum tarafında daha agresif bir performans sergilediğine işaret ediyor.

Gümüş fiyatlarında ana senaryomuzda Envelopes(40) ve 86,20- 87,91 bölgesi altında satış baskısının devam etmesini bekliyoruz. Bu durumda 70,00- 71,40 bandı takip ediliyor olacak. Bu bölge kırılmış olsa da altında 4 saatlik mum kapanışı gerçekleşmedi. Bu bölgenin altına gelindiği durumda 56,17 seviyesini takip ediyor olacağız. Alternatif durumda 86,20- 87,91 bölgesi üzerinde oluşacak 4 saatlik mum kapanışı 94,34- 95,84 bölgesi yeniden gündeme gelebilir.

Günün önemli seviyesi: 86,20- 87,91 Bölgesi



VEGA
MENKUL
KIYMETLER



www.vegamenkulkiymetler.com

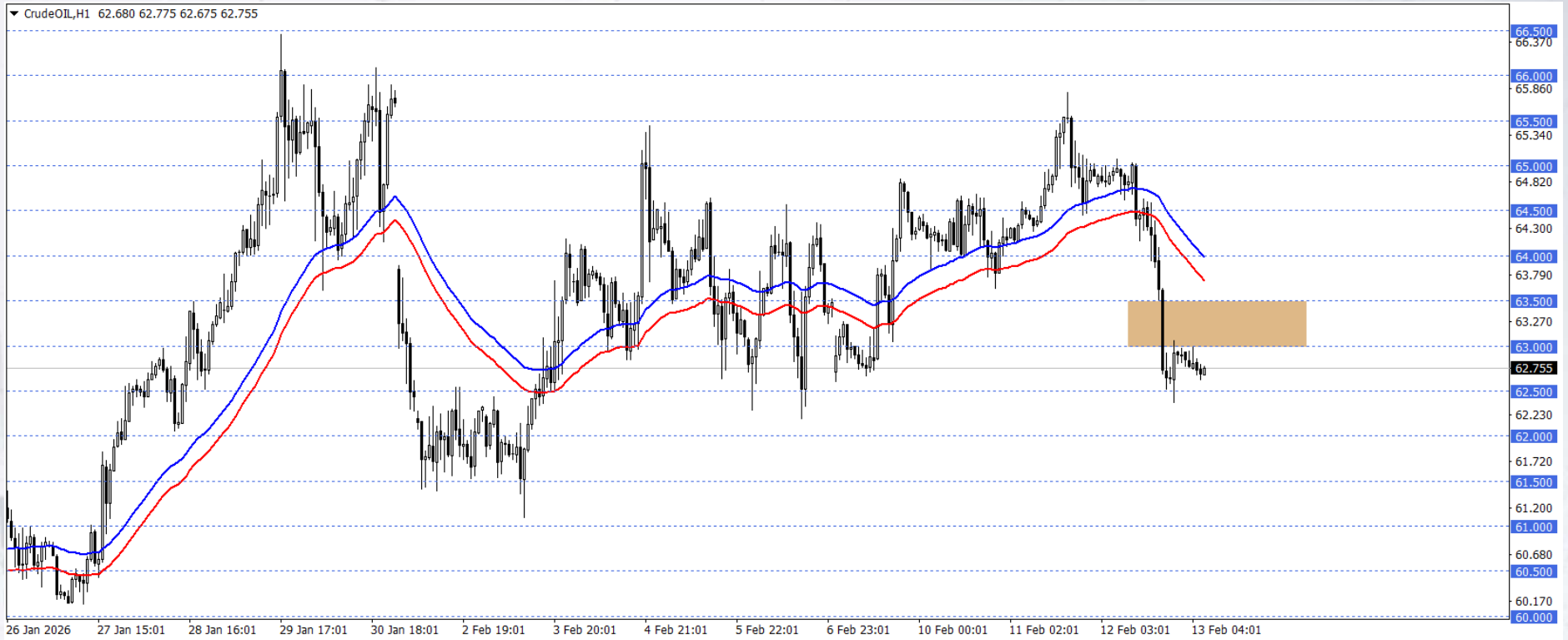
WTI

Petrol vadeli işlemleri dün gerçekleşen düşüş ardından Asya seansında kayıplarını korudu. Öte yandan Trump'ın İran ile görüşmelerin bir aya kadar devam edebileceğini belirtmesi, askeri müdahale ihtimalinin düşük olduğu yorumlarına yol açarak kayıpları destekledi. Ek olarak dün birçok varlıkta görülen ani satışlar, petrol fiyatlarında da etkisini hissettirdi. Gün içinde Avrupa ve ABD borsalarının seyri takip edilebilir.

Bu süreçte fiyatlamalar 63,00 – 63,50 direnci ve altında kaldığı sürece aşağı yönlü görünüm ön planda olabilir. Gerçekleşebilecek düşüşlerde 62,50 ve 62,00 seviyeleri hedeflenebilir.

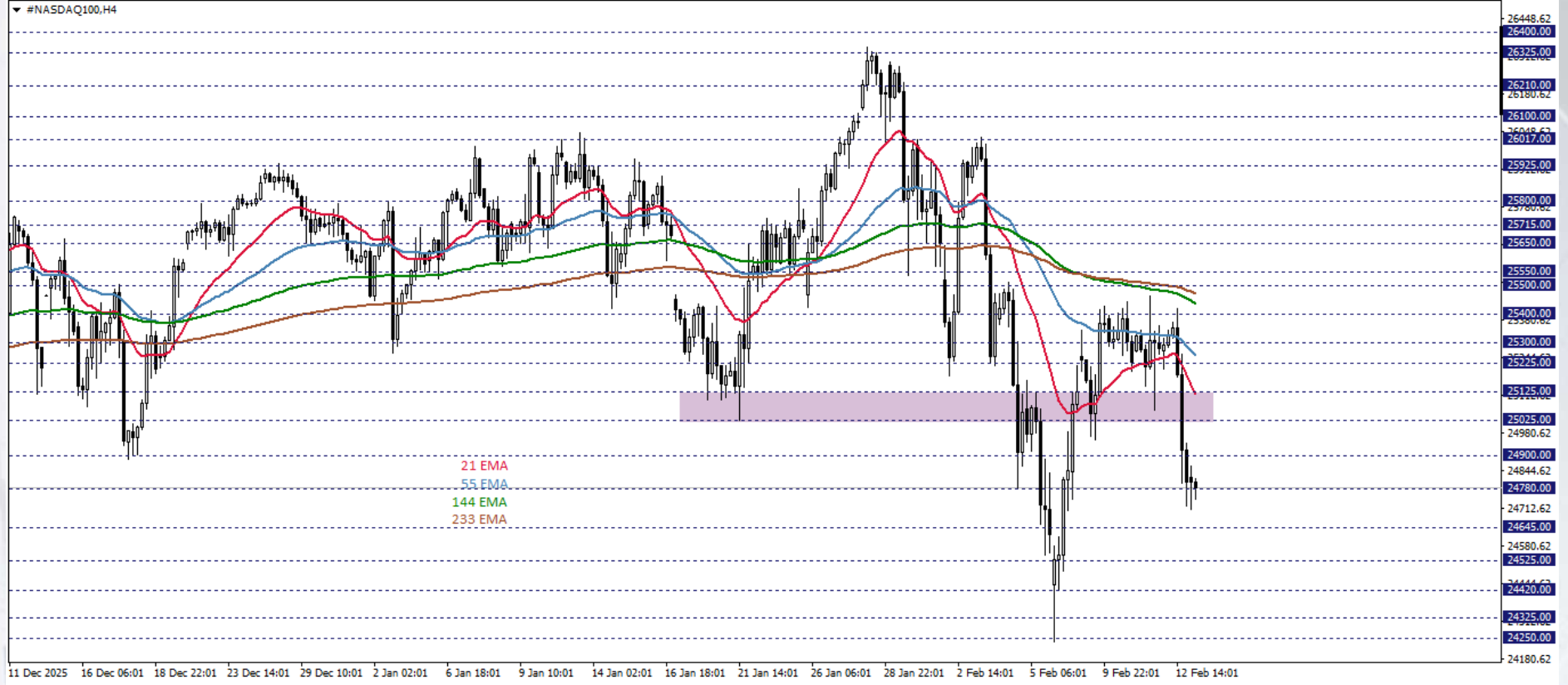
Olası toparlanmalarda 63,00 – 63,50 direnci güncel kaldığı sürece yeni düşüş potansiyeli oluşabilir. Dolayısıyla yükseliş isteğinin devamı için 63,50 üzerindeki seyri ve saatlik kapanışları görmek gerekebilir. Bu durumda 64,00 ve 64,50 seviyeleri gündeme gelebilir.

Günün Önemli Seviyesi: 63,00 – 63,50



NASDAQ

NASDAQ100 vadeli işlemleri, yapay zeka endişelerinin yeniden canlanmasıyla gerçekleşen düşüşleri kısa vadede sınırlandıran bir görünüm çiziyor. Gerilemeler, yapay zekaya ilişkin sermaye harcamalarının sürdürülebilirliğine dair süregelen endişelerden kaynaklanıyor. Geleneksel iş modellerinde yaşanabilecek aksama korkusu özellikle; yazılım ve gayrimenkul hisse senetlerini olumsuz etkiledi. Hisse senetleri arasında; Applied Materials, beklenenden daha kar açıklaması ve iyimser öngörülerle yükseliş yaşadı. Rivian, yıl için güçlü araç teslimat öngörüsüyle, etkili pozitif fiyatlamaya sergiledi. Diğer yandan Pinterest, beklenenden daha zayıf çeyreklik sonuçlar ve beklenenden düşük öngörülerin gerileme gösterdi. Piyasa, Ocak ayı tüketici fiyat endeksi raporunu bekliyor.



DAX 40

Frankfurt DAX 40 endeksi, küresel piyasalardaki temkinli havaya paralel olarak 24.962 puanda yataya yakın kapandı. Yapay zekâ risklerine yönelik endişeler ve ABD enflasyon verisi öncesi azalan Fed faiz indirimi beklentileri iştahı sınırladı. Heidelberg ve RWE sert düşerken, Deutsche Telekom güçlü sonuçlarla yükseldi; Deutsche Börse satın alma planı sonrası değer kazandı ve Siemens beklentileri aşan kârıyla hafif artış gösterdi.

DAX 40 Endeksi'nde geçtiğimiz yılın kasım ayından itibaren yukarı yönlü ana eğilimi korunmaktadır. Endeksin 25.007–24.875 bölgesi ve üzerinde tutunmayı sürdürmesi halinde, 25.639,50 seviyesinde bulunan tarihi zirveye doğru yükseliş eğiliminin devam etmesi beklenebilir. Buna karşın, olası düzeltme hareketlerinde söz konusu bölgenin altına kalıcı bir kırılım yaşanması durumunda, 23.983 seviyesi orta vadeli destek olarak yeniden gündeme gelebilir.

Günün Önemli Seviyesi / Seviyeleri: 25.007–24.875

