



04 Mart arşamba 2026

SABAH BULTENİ

Güne yön verecek ekonomik gelişmeler
parmaklarınızın ucunda.



VEGA
MENKUL
KIYMETLER



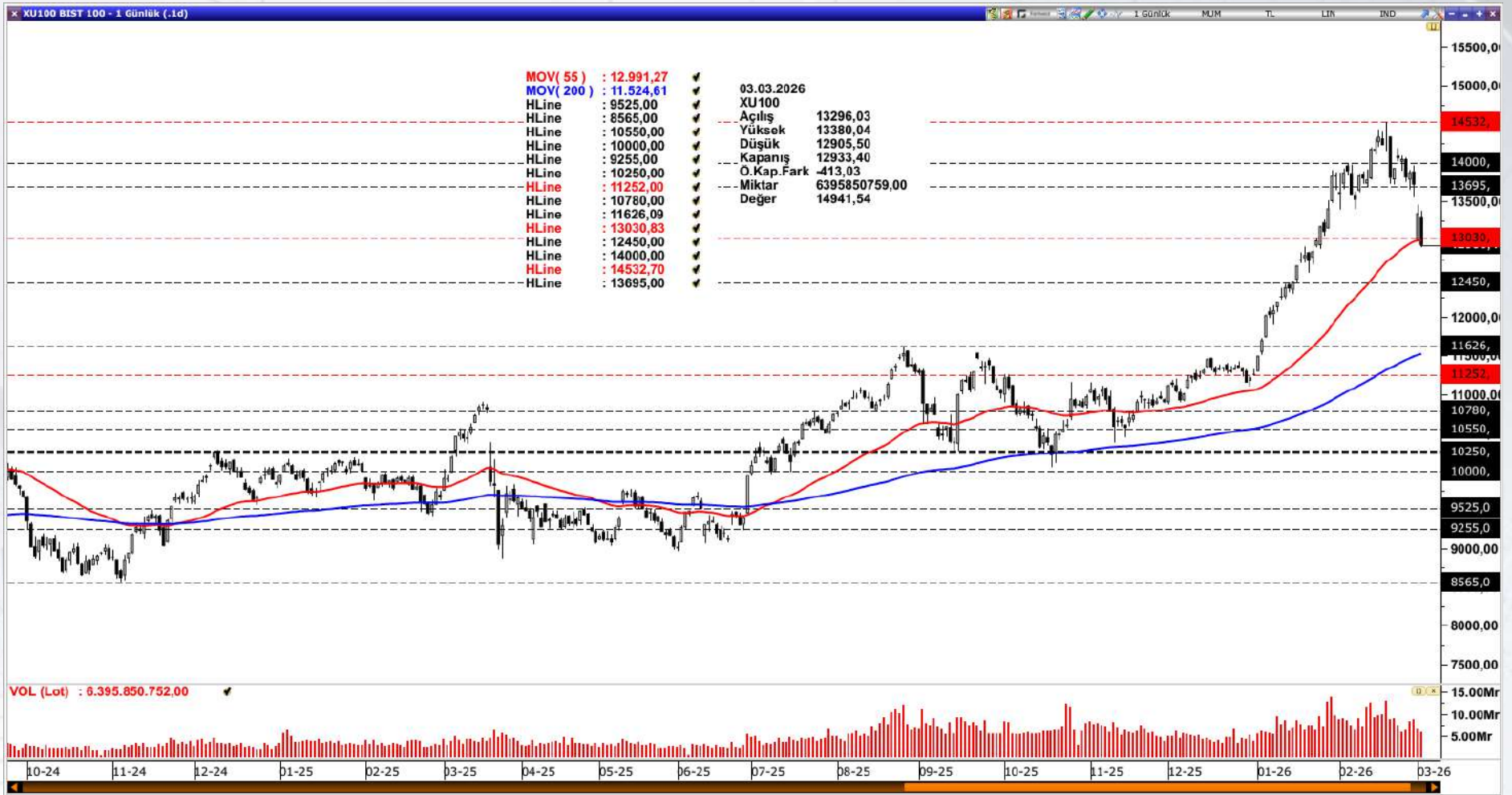
www.vegamenkuldegerler.com.tr

BİST100

Borsa İstanbul 227,83 milyar TL işlem hacmi ile günü tamamladı (Bir önceki gün 259,76 milyar TL idi). 584 şirketin 205 tanesi günü pozitif olarak sonlandırırken 359 şirket negatif olarak kapattı. İşlem hacmi sıralamasında 13,32 milyar TL ile TUPRS listenin en tepesinde yer alırken 12,40 milyar TL ile THYAO ve 11,96 milyar TL ile ASELS takip eden yüksek hacimli şirketler olarak izah edilebilir.

Bist100 endeksi özeline baktığımızda 162,57 milyar TL günlük işlem hacimle (bir önceki gün 186,15 milyar TL) ve yüzde 3,09 düşüşle günü 12.933,40 seviyesinden kapatırken 79 şirketin bu negatifliğe eşlik ettiğini izledik.

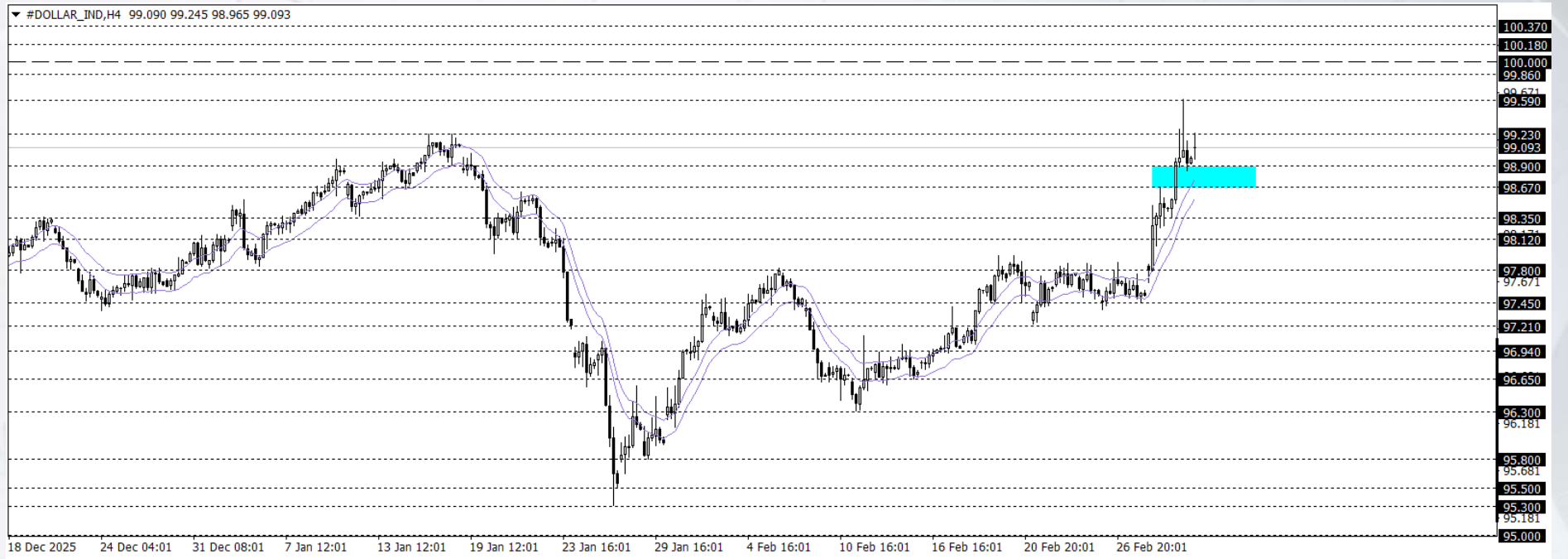
Endeksin yükselişine puan bazlı en fazla destek veren şirket(ler) TUPRS, PETKM, PASEU ve KTLEV iken yükselişi sınırlandıran hatta negatif bölgeye çeken şirket(ler) ise ASELS, AKBNK, KLRHO ve BIMAS olarak kaydedilmiştir.



EUR/USD

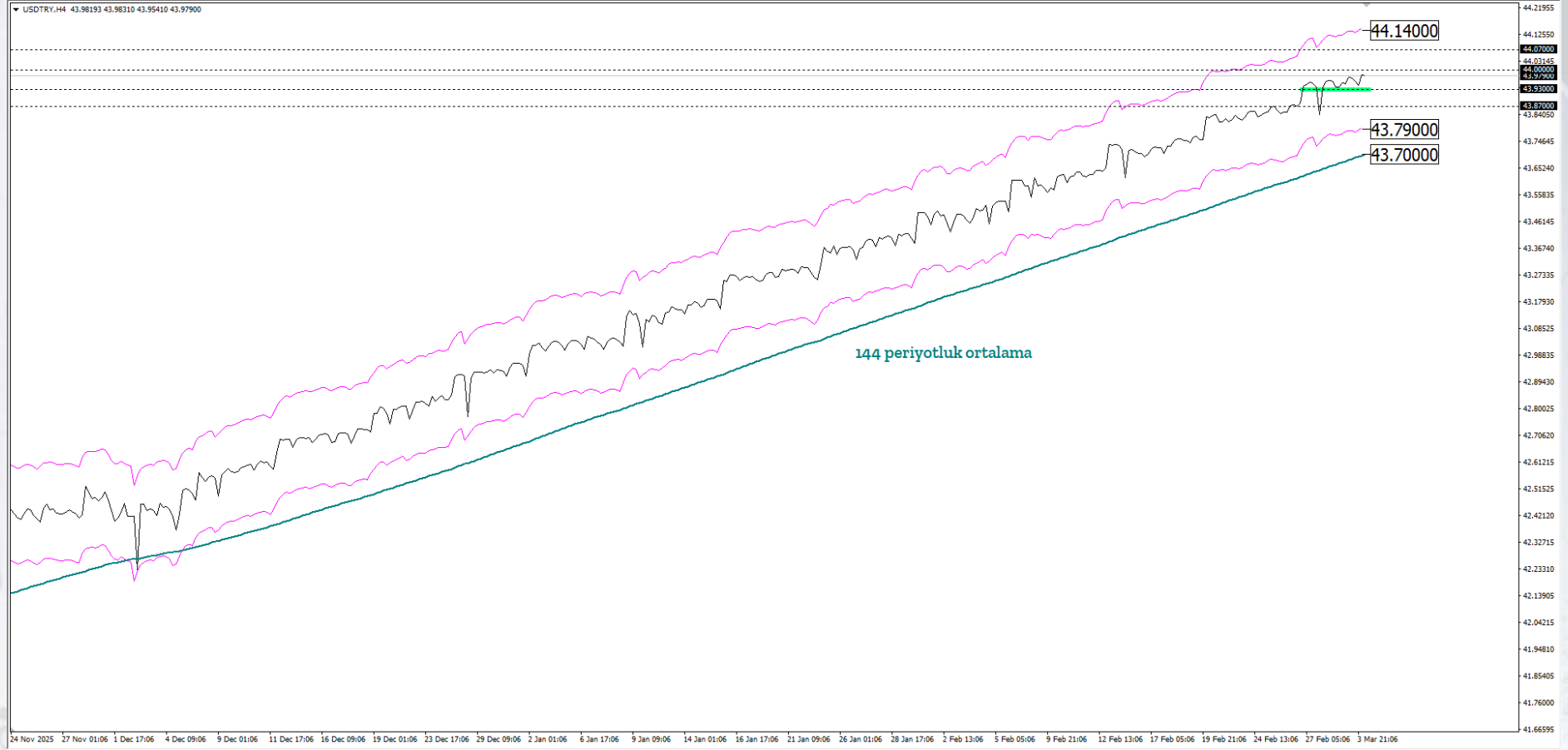
Klasik Dolar Endeksi, Dolar endeksi iki günlük güçlü yükselişin ardından 99 seviyesinin üzerinde tutunurken, Orta Doğu'daki çatışmanın uzayarak enerji fiyatlarını yüksek tutabileceği ve enflasyonist baskıları artırabileceği endişeleri doları destekledi. Piyasalar Fed'in ilk faiz indirim beklentisini Temmuz'dan Eylül'e ötelerken, yıl içinde iki adet 25 baz puanlık indirim senaryosu korunuyor. ABD-İsrail'in İran'a yönelik operasyonlarının beşinci gününe girmesi ve artan jeopolitik belirsizlik güvenli liman talebini artırıyor.

Klasik Dolar Endeksi 99,00 seviyesi çevresinde yukarı yönlü eğilimini korurken, kısa vadeli teknik görünüm toparlanma çabasına işaret etmektedir. 98,90-98,67 bölgesi üzerinde kalıcılığın sürmesi, alım iştahının canlı kalmasını sağlayarak endeksin 100,00 psikolojik direncine doğru kademeli bir tepki hareketi geliştirmesine zemin hazırlayabilir. Buna karşın, söz konusu bölgenin aşağı yönlü ihlal edilmesi ve bu seviye altında fiyatlamaların yerleşik hâle gelmesi durumunda, satış baskısının belirginleşerek 97,21 desteğine doğru daha derin bir düzeltme sürecini gündeme taşımaya olası görünmektedir.



USDTRY

Klasik Dolar Endeksi (DXY), 99 seviyesinin hafif üzerinde ve hafta başından bu yana iyimserliğini sürdüren bir profil ile psikolojik 100 seviyesine yakınsamaya çalışmaktadır. Asya, Latin Amerika ve EMEA bölgelerinden seçilmiş gelişmekte olan ülke para birimlerinin yanı sıra, karşılaştırma amacıyla dahil edilen sınırlı sayıda para biriminden oluşan EM FX sepetinde ise ABD Doları karşısında göreceli performans ayrışması sürmektedir. Özellikle güçlü Dolar karşısında para birimlerinin genelini zayıf kaldığını görmekteyiz. Günlük bazda en güçlü performans Şili Pesosu, en zayıf performans Brezilya Reali olarak kaydedilmiştir. Türk Lirası ise sepet içerisinde zayıf tarafta yer almaya devam etmekte olup, USDTRY kuru raporun hazırlandığı saatler itibarıyla 43,98 seviyesine yakın seyretmektedir.



VEGA
MENKUL
KIYMETLER



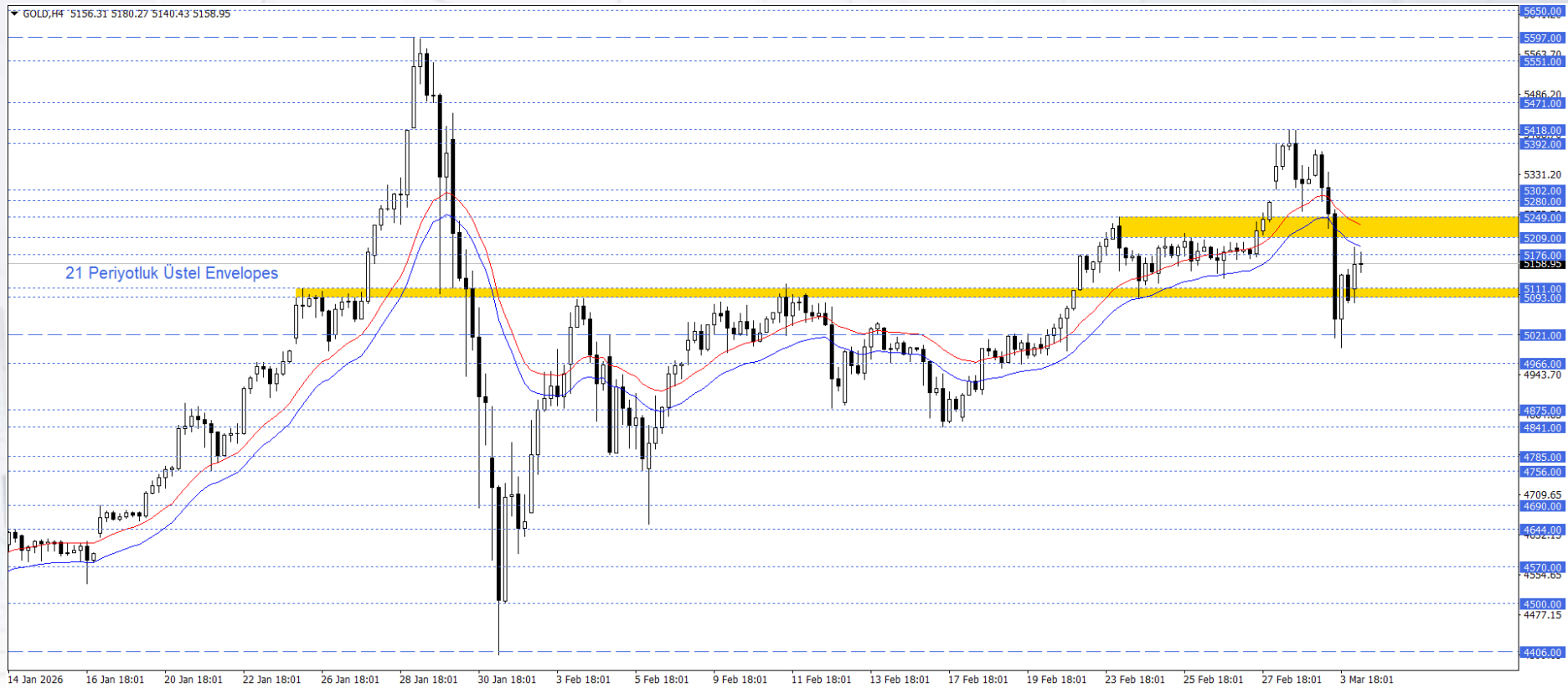
www.vegamenkuldegerler.com.tr

ALTIN

ABD Başkanı Trump'ın Hürmüz Boğazı'nda seyrüsefer güvenliğinin sağlanacağına yönelik açıklamaları jeopolitik endişeleri bir miktar azaltırken, bölgede çatışmaların devam etmesi risk algısını tamamen ortadan kaldırmış değil. ABD ve İsrail'in Tahran'a yönelik yeni saldırıları ve İran'ın Bahreyn ile Umman'a düzenlediği füze saldırıları gerilimin sürdüğünü gösteriyor. Öte yandan Hürmüz Boğazı'nda tankerlere yönelik saldırı haberleri enerji fiyatlarında yükselişe yol açarken, artan enerji maliyetleri enflasyon beklentilerini yukarı çekiyor. Bu durum merkez bankalarının faiz konusunda daha temkinli kalabileceği beklentisini güçlendirirken, değerli metallerde zaman zaman satış baskısının görülmesine neden oluyor.

21 Periyotluk üstel Envelopes aracınının altına gelen ons altın 5209- 5249 bölgesinin altında kararsız görünümünü koruyor. Bu bölge ve Envelopes(21) üzerine çıkıldığı durumda yeniden pozitif hareketten bahsedebiliriz. Bu senaryoda 5392-5418 bandını takip ediyor olacağız. Dün yaşanan satış baskısının devam ettiği durumda ise 5021 seviyesinin altında oluşacak 4 saatlik mum kapanışı 4841-4875 bandını gündeme getirebilir.

Günün önemli seviyesi: 5209- 5249 Bölgesi

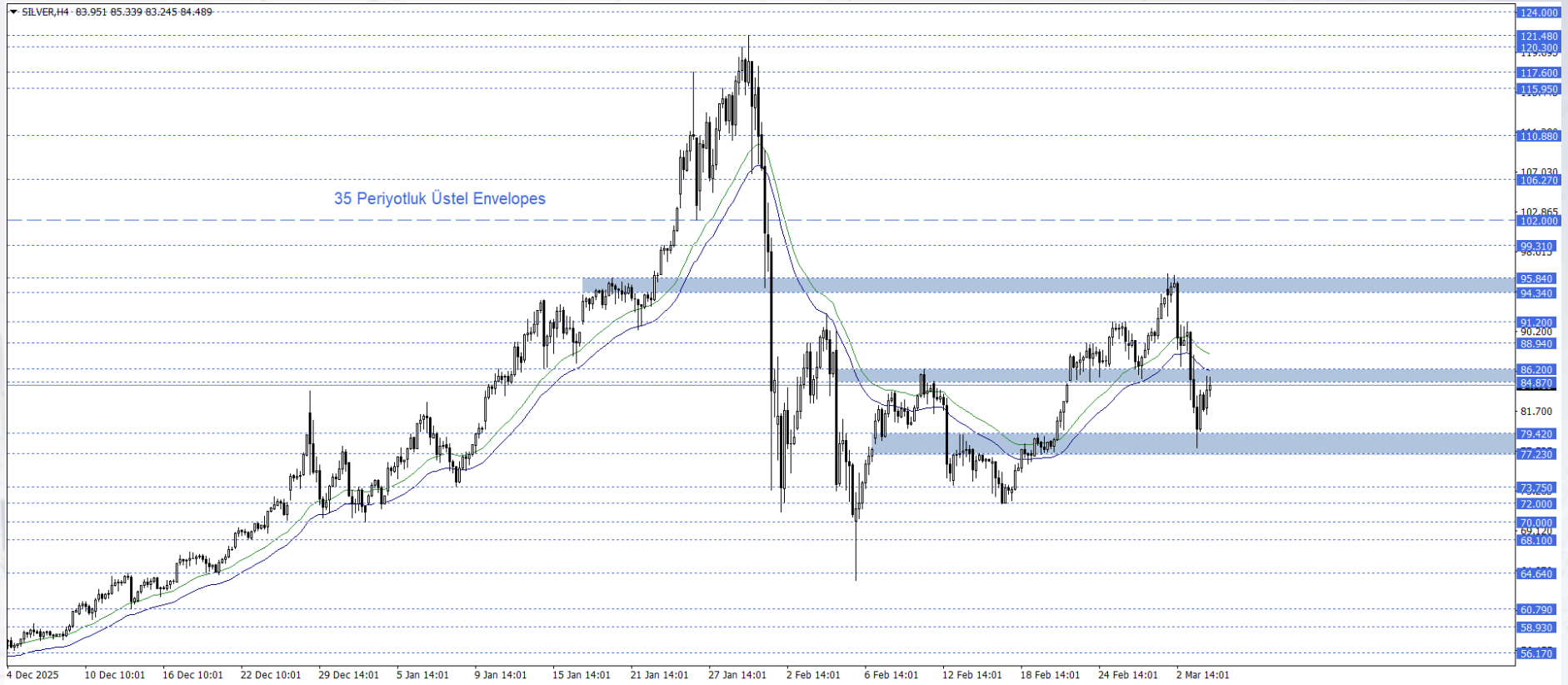


GÜMÜŞ

Orta Doğu'da devam eden çatışmalar ve Hürmüz Boğazı'na ilişkin gelişmeler piyasaların ana gündem maddesi olmaya devam ediyor. Bölgedeki saldırılar ve tanker hedeflemeleri enerji fiyatlarını yukarı iterken, artan maliyetlerin enflasyon üzerindeki etkisi yatırımcıların para politikası beklentilerini yeniden şekillendiriyor. Enflasyon riskinin yükselmesi merkez bankalarının faiz indirimlerinde daha temkinli davranabileceği beklentisini güçlendirirken, bu durum değerli metallerde zaman zaman satış baskısının görülmesine yol açıyor. Gümüş ise hem değerli metal hem de sanayi metali özelliği nedeniyle bu süreçte daha oynak bir seyir izleyebiliyor.

Gümüş fiyatları Envelopes(35) ve 84,87- 86,20 bölgesi altına geldi. Bu durum kısa vadeli görünümü kararsız kıldı. 84,87- 86,20 bölgesi ve Envelopes(35) üzerinde kalıcılık sağlandığı takdirde 91,20 ve 94,34- 95,84 bandı takip ediliyor olacak. Ancak satışların tekrar şiddetlenmesi durumunda 77,23- 79,42 bandı takip ediliyor olacak. Bu bölgenin altında oluşacak fiyatlamlalarda ise 72,23- 79,42 bölgesi izlenecek.

Günün önemli seviyesi: 84,87- 86,20 ve 77,23- 79,42 Bölgeleri



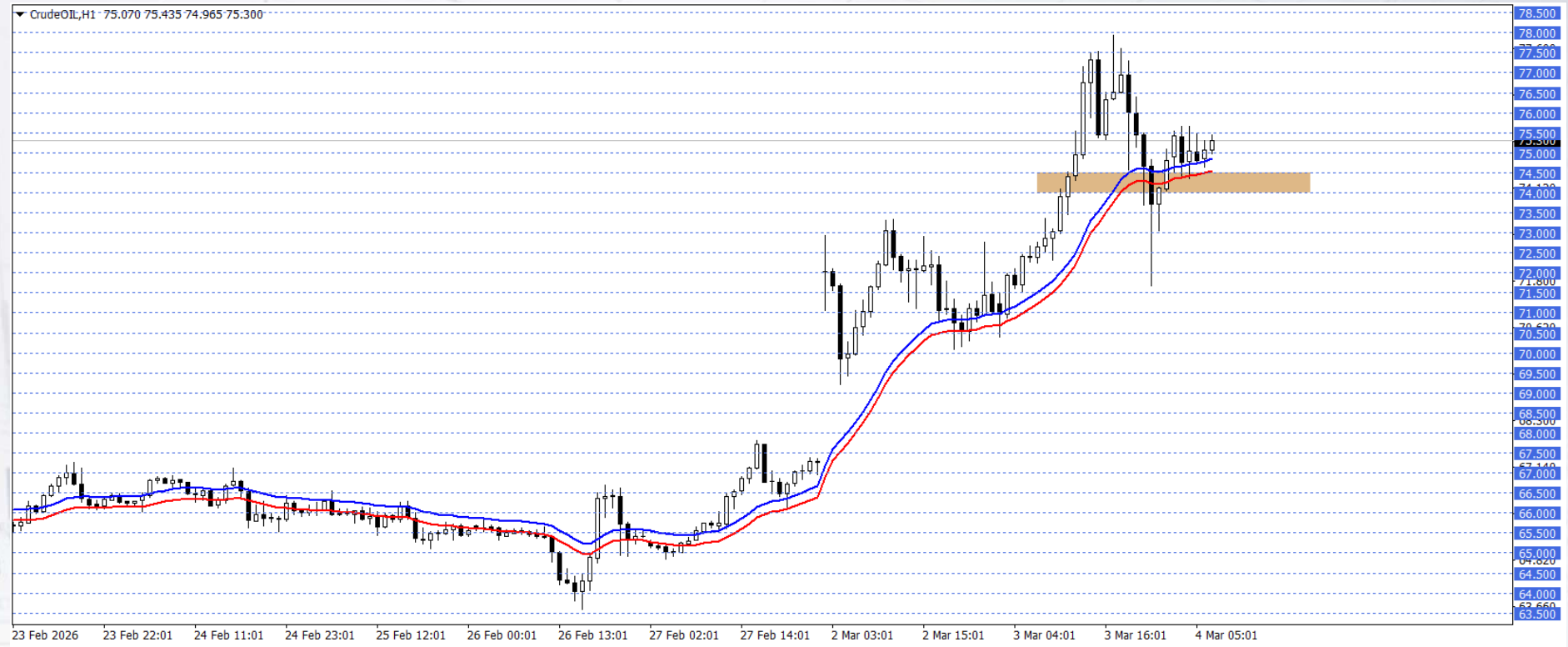
WTI

Petrol vadeli işlemleri hafta ortasında yukarı yönlü görünümünü pekiştirdi. ABD ve İsrail'in İran'a yönelik saldırıları sürerken, bölgede enerji altyapısı ve tedarikine ilişkin gelişmeler öne çıktı. İran Hürmüz Boğazı'nda 20 tankeri vurduğunu açıkladı. Irak üretimi günlük 1,5 milyon kadar düşürdü. Yükselişleri sınırlandıran ise Trump'ın gemilere gerekirse koruma sağlayacağını açıklaması ve Amerikan Petrol Enstitüsü'nün stoklarda 5 milyon varilin üzerinde artış açıklaması oldu.

Bu süreçte fiyatlamalar 74,00 – 74,50 desteği ve üzerinde kaldığı sürece yukarı yönlü görünüm ön planda olabilir. Gerçekleşebilecek yükselişlerde 76,00 ve 77,00 seviyeleri hedeflenebilir.

Olası düşüşlerde ise 74,00 – 74,50 desteğinin tutumu takip edilebilir. Düşüşler bu bölge ile sınırlandığı sürece yeni yükseliş potansiyeli oluşabilir. Dolayısıyla düşüş isteğinin devamı için 74,00 altındaki seyri ve saatlik kapanışları görmek gerekebilir. Bu durumda 73,00 ve 72,00 seviyeleri gündeme gelebilir.

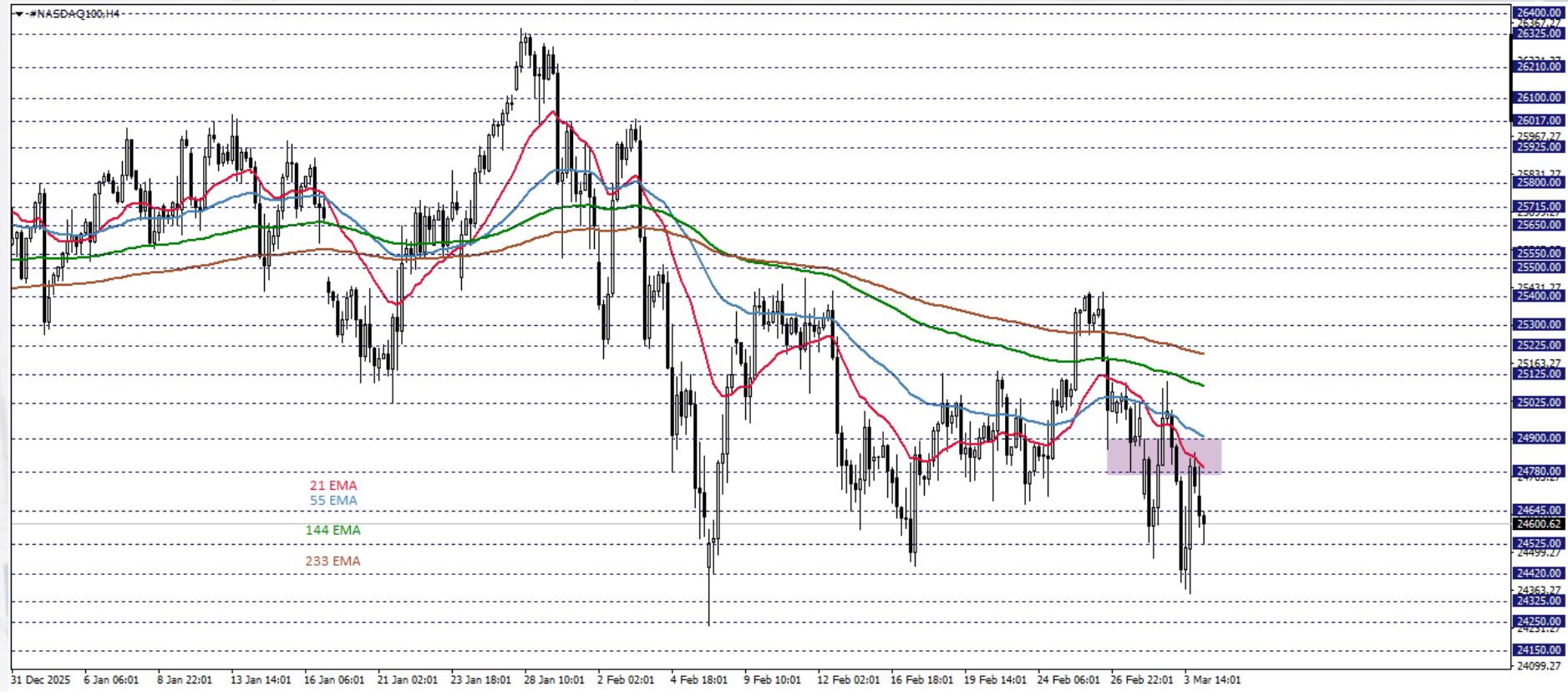
Günün Önemli Seviyesi: 74,00 – 74,50



NASDAQ

NASDAQ100 vadeli işlemleri, Orta Doğu'daki jeopolitik riskler altında düşüşlerini sürdüren bir görünüm sergiledi. ABD ve İsrail'in, İran ile tırmanan çatışmasının körüklediği yükselen enerji fiyatlarının ekonomik büyümeyi yavaşlatabileceği ve enflasyonu artırabileceği endişeleri öne çıktı. ABD Başkanı Trump'ın Hürmüz Boğazı'ndan petrol tankerlerine eşlik edeceğine dair ifadeleri, arz endişelerini hafifleterek kayıpları sınırlandırdı. Diğer yandan Trump savaşın dört ila beş hafta sürebileceğini, hatta mevcut mühimmat stoklarıyla "sonsuz dek" sürebileceğini öne sürerek, istikrarsızlığın muhtemelen devam edeceğini belirtti. Gün içerisinde ADP tarım dışı istihdam değişimi ve ISM hizmet PMI takip edilebilir.

NASDAQ100 endeksi 4 saatlik grafikte takip ettiğimiz göstergelerin altında işlem görüyor. Endeks, 24780 – 24900 bölgesi aşağısında işlem gördükçe, negatif eğilim baskın kalabilir. Aşağı yönlü fiyatlamaların devamında 24525 ve 24420 seviyeleri gündeme gelebilir.



DAX 40

DAX 40 Salı günü yaklaşık %3,5 düşüyle Aralık başından bu yana en düşük seviyesine indi ve satış dalgasını ikinci güne taşıdı. Orta Doğu'daki çatışmanın süresine ve küresel ekonomi üzerindeki etkilerine yönelik belirsizlik risk iştahını baskılamakta, enerji arzında kalıcı aksamlar ve artan enflasyon baskıları büyük merkez bankalarının faiz indirimi ihtimalini zayıflattı. Teknoloji, tüketim, bankacılık, sigorta, kimya, sağlık, sanayi ve lojistik hisselerinde %4-6 arası kayıplar görülürken, seyahat tarafında Lufthansa %5,4 geriledi. Savunma şirketi Rheinmetall de %3,4 düşerken, Beiersdorf zayıf 2026 beklentisi sonrası yaklaşık %20 değer kaybetti.

DAX endeksi, trendin de desteklediği 24.315-24.050 bölgesinin bir eşik görevi görmesi ve bu alanın aşılamaması, yukarı yönlü potansiyelin zayıfladığına işaret ediyor. Bu bölgenin altında kalıcılığın sürmesi, satış baskısını artırarak 25.639,50 seviyesindeki tarihi zirveden uzaklaşılmasına ve yükseliş beklentilerinin ötelenmesine neden olabilir. Olası geri çekilmelerin derinleşmesi halinde 22.800 seviyesi hedef olarak gündemde kalabilir. Takip edilen bölgenin aşılması halinde endeks tarihi zirvesini tekrar test edebilir.

Günün Önemli Seviyesi / Seviyeleri: 24.315-24.050

