



09 Mart Pazartesi 2026

SABAH BÜLTENİ

Güne yön verecek ekonomik gelişmeler
parmaklarınızın ucunda.



VEGA
MENKUL
KIYMETLER



www.vegamenkuldegerler.com.tr

BİST100

BİST100 Endeksi, geride bıraktığımız haftada jeopolitik risklerin etkisini sürdürmesiyle birlikte negatif fiyatlamaya eğilimi sergiledi. Hafta içerisinde zaman zaman toparlanma çabaları görüldü de bu hareketler kalıcı olmadı ve endeks haftayı 55 günlük ortalamasının (12.985) altında tamamladı. Teknik görünümde, 55 günlük ortalama altında kalıcılığın sürmesi, satış baskısının devam edebileceğine işaret edebilir. Bu çerçevede 12.450 ve 12.130 seviyeleri kısa vadede önemli destek bölgeleri olarak izlenebilir. Öte yandan, olası yukarı yönlü denemelerde 55 günlük ortalama (12.985) kritik direnç konumunda bulunmakta olup, bu seviyenin aşılması halinde endekste 13.400 seviyesine doğru bir toparlanma ivmesi görülebilir. Bu süreçte hacim destekli yükseliş hareketleri teknik görünüm açısından daha sağlıklı bir toparlanma sinyali olarak değerlendirilebilir. Bununla birlikte, olası yükselişlerin ardından kar realizasyonlarının gündeme gelebileceği ve kısa vadeli dalgalanmaların devam edebileceği de göz önünde bulundurulmalıdır.

Destekler: 12.450 – 12.130 – 11.626 – 11.566

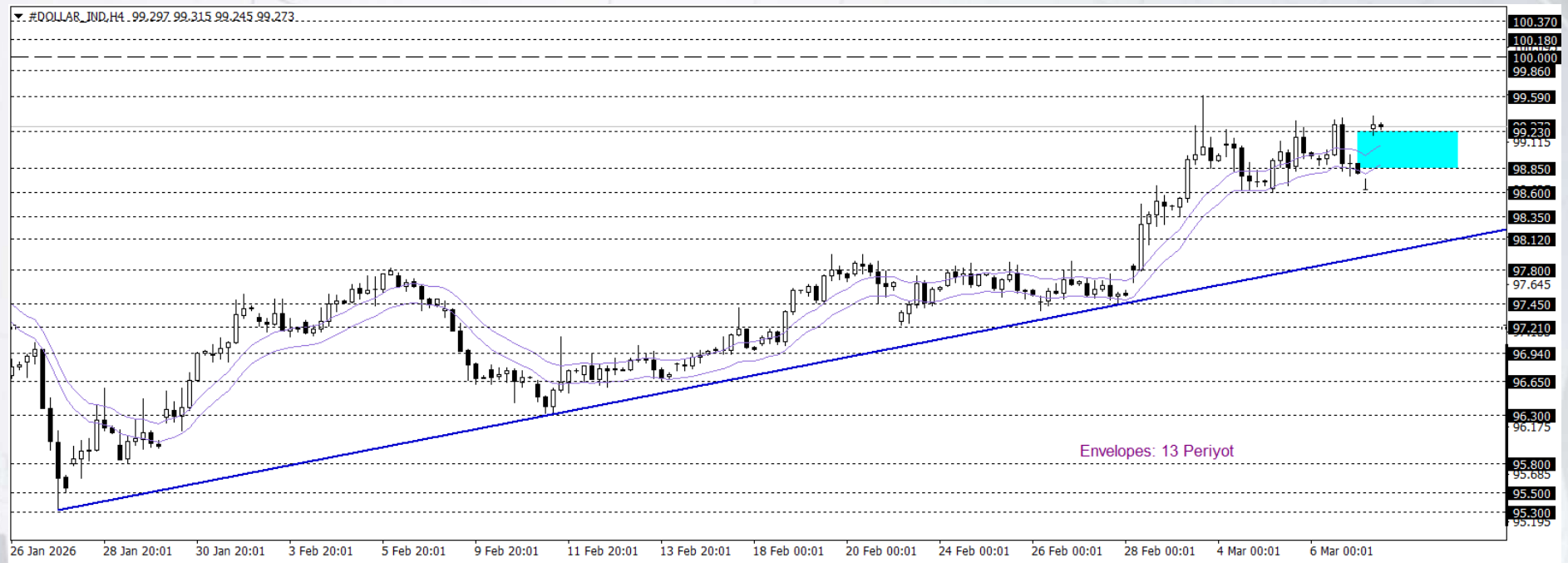
Dirençler: 13.030 – 13.400 – 13.695 – 14.000



EUR/USD

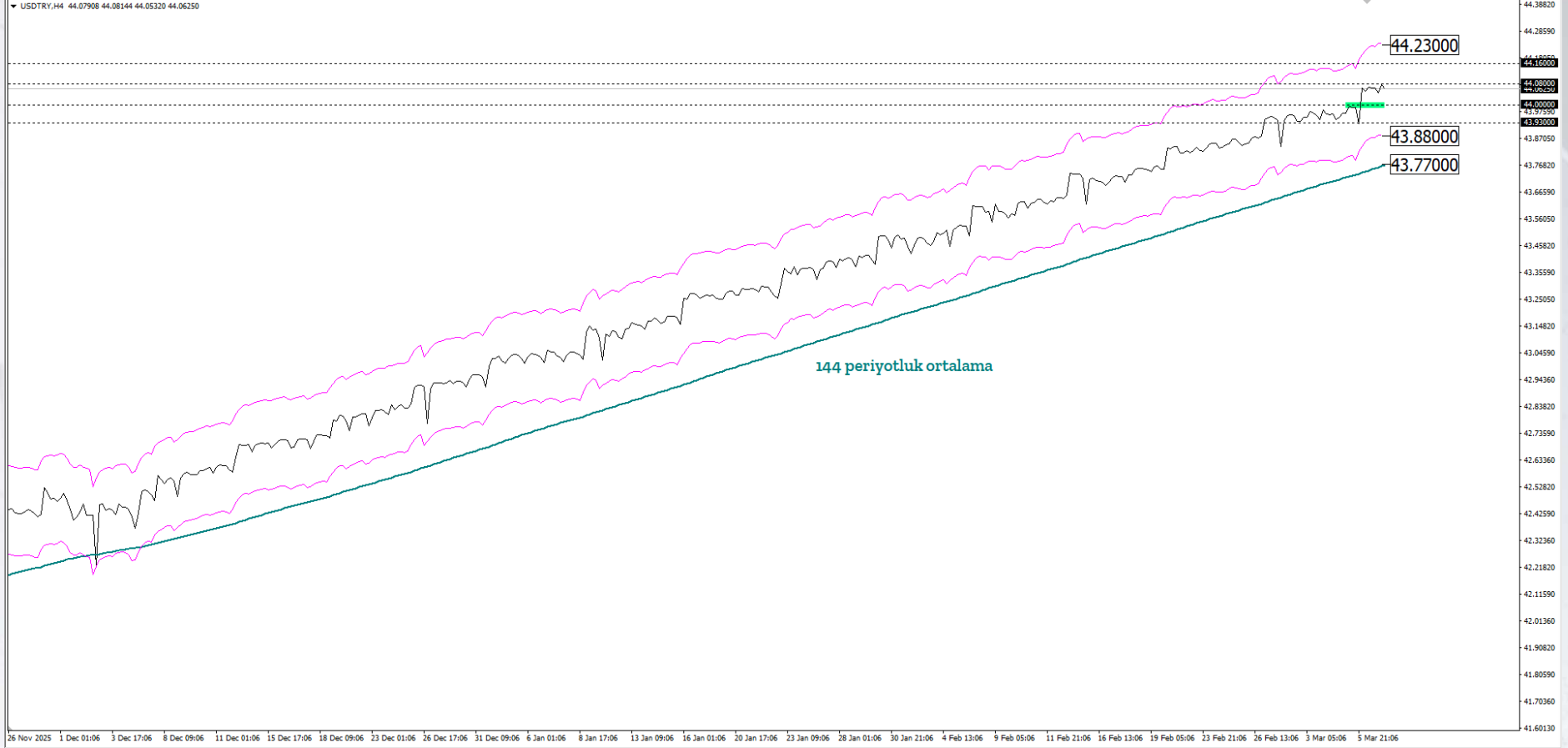
Klasik Dolar Endeksi, Orta Doğu'daki çatışmanın enerji arzını bozabileceği endişesi ve petrol fiyatlarının 100 doların üzerine çıkması doları destekledi. Artan enflasyon beklentileri, Federal Reserve'in faiz indirimlerini erteleyebileceği görüşünü desteklerken güvenli liman talebi de dolardaki yükselişi besledi. Bu süreçte dolar, son haftada altın dahil diğer güvenli liman varlıklarına kıyasla daha güçlü performans gösterdi.

Klasik Dolar Endeksi 99,30 seviyesi çevresinde yukarı yönlü eğilimini korurken, kısa vadeli teknik görünüm yukarı yönlü hareketine işaret etmektedir. 98,85-99,23 bölgesi üzerinde kalıcılığın sürmesi, alım iştahının canlı kalmasını sağlayarak endeksin 100,00 psikolojik direncine doğru kademeli bir tepki hareketi geliştirmesine zemin hazırlayabilir. Buna karşın, söz konusu bölgenin aşağı yönlü ihlal edilmesi ve bu seviye altında fiyatlamaların yerleşik hâle gelmesi durumunda, satış baskısının belirginleşerek 97,21 desteğine doğru daha derin bir düzeltme sürecini gündeme taşınması olası görünmektedir.



USDTRY

ABD ile İsrail'in İran'a düzenlediği ortak saldırı piyasaların ana gündem maddesi olmaya devam ederken yeni hafta dinamiklerinde hem jeopolitik risk temasına yönelik gelecek güncel gelişmeler, hem de önemli makroekonomik göstergelere yönelik sonuçları takip edeceğiz. Klasik Dolar Endeksi (DXY), yeni haftaya 99 seviyesi üzerinde pozitif bir reaksiyon ile başladı. Haftanın geneli itibariyle psikolojik 100 seviyesine göre tutumu endeksin kısa - orta vadeli performansını anlayabilmek adına önemlidir.



VEGA
MENKUL
KIYMETLER



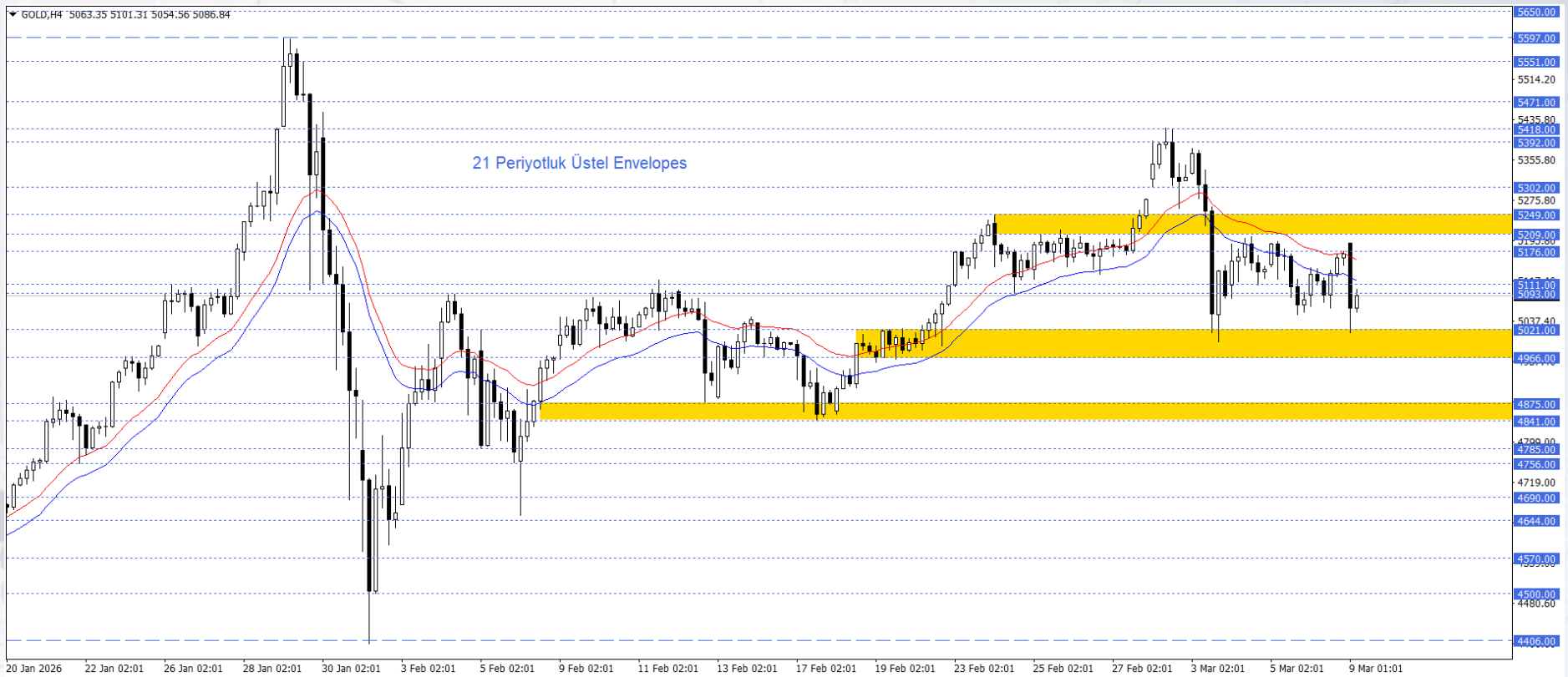
www.vegamenkuldegerler.com.tr

ALTIN

ABD dolarındaki güçlenme ve Fed'in faiz indirimlerine yönelik beklentilerin zayıflaması ons altın üzerinde baskı oluşturdu. Ortadoğu'da İran ile devam eden çatışmalar güvenli varlık talebini canlı tutsa da güçlü dolar fiyatlamaları dengeleyen bir unsur oldu. Savaşın ikinci haftasına girilirken petrol fiyatlarının 2022'den bu yana ilk kez 100 doların üzerine çıkması küresel enflasyon endişelerini artırdı. Hürmüz Boğazı'ndan tanker geçişlerinin fiilen engellenmesi ve bazı Orta Doğu üreticilerinin üretimi kısması enerji piyasasında arz risklerini yükseltmeye devam ediyor.

21 Periyotluk üstel Envelopes aracınının altına gelen ons altın 5209- 5249 bölgesinin altında kararsız görünümünü koruyor. Bu bölge ve Envelopes(21) üzerine çıkıldığı durumda yeniden pozitif hareketten bahsedebiliriz. Bu senaryoda 5392-5418 bandını takip ediyor olacağız. Satış baskısının devam ettiği durumda 4966- 5021 bölgesi takip edilirken, bu bölgenin altında oluşacak 4 saatlik mum kapanışı 4841-4875 bandını gündeme getirebilir.

Günün önemli seviyesi: 5209- 5249 ve 4966- 5021 Bölgeleri

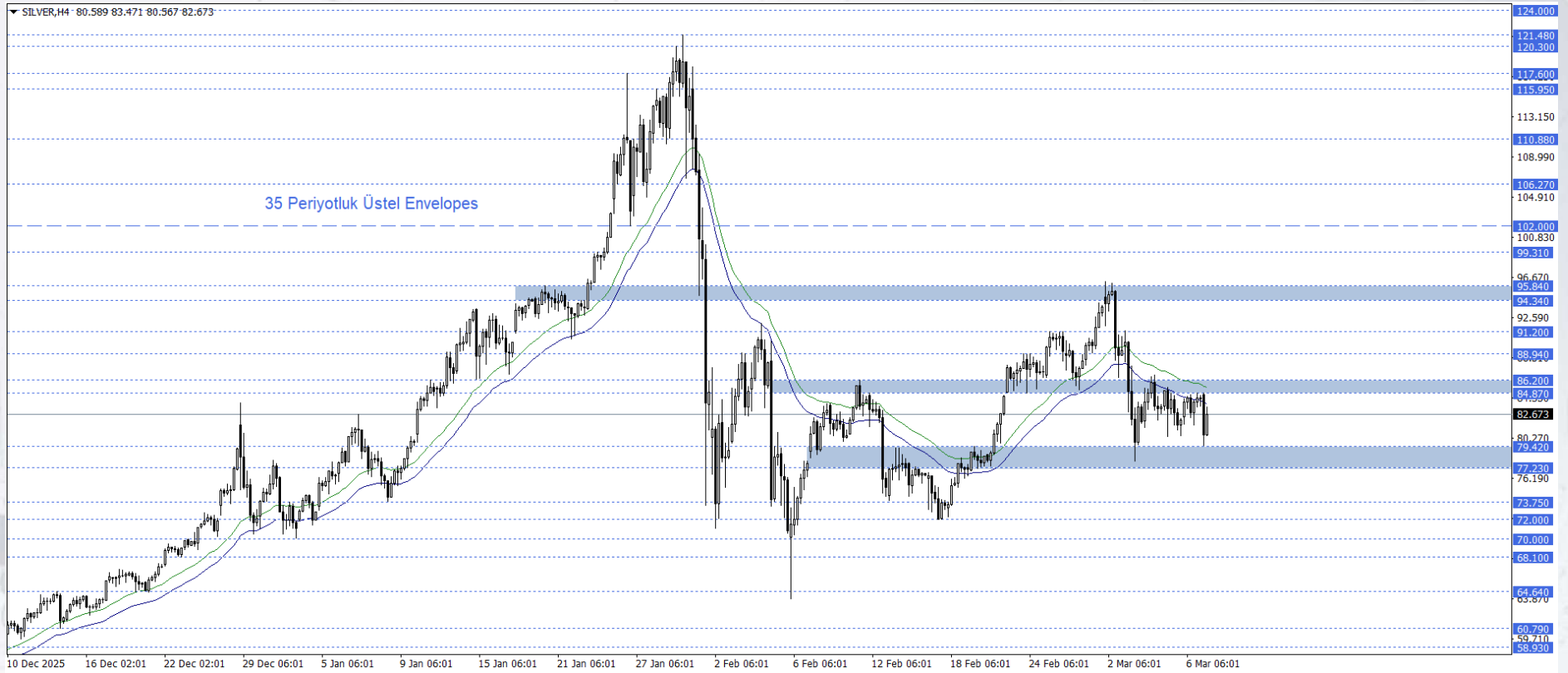


GÜMÜŞ

Gümüş fiyatları da güçlü dolar ve faiz indirim beklentilerinin zayıflaması nedeniyle baskı altında kaldı. Jeopolitik risklerin artması değerli metaller için destekleyici bir unsur olsa da dolar endeksindeki yükseliş gümüşte satışları sınırlı da olsa artırdı. İran ile devam eden savaşın enerji piyasasında yarattığı arz endişeleri ve petrol fiyatlarındaki yükseliş küresel enflasyon beklentilerini yeniden gündeme taşırken, bu gelişmeler gümüş fiyatlarında oynaklığın yüksek kalmasına neden oluyor.

Gümüş fiyatları Envelopes(35) ve 84,87- 86,20 bölgesi altında fiyatlamaya devam ediyor. Bu durum kısa vadeli görünümü kararsız kıldı. Test edilen 84,87- 86,20 bölgesi ve Envelopes(35) üzerinde kalıcılık sağlandığı takdirde 91,20 ve 94,34- 95,84 bandı takip ediliyor olacak. Ancak satışların tekrar şiddetlenmesi durumunda 77,23- 79,42 bandı izlenecek. Bu bölgenin altında oluşacak fiyatlamlalarda ise 72,23- 79,42 bölgesi gündeme gelebilir.

Günün önemli seviyesi: 84,87- 86,20 ve 77,23- 79,42 Bölgesi



WTI

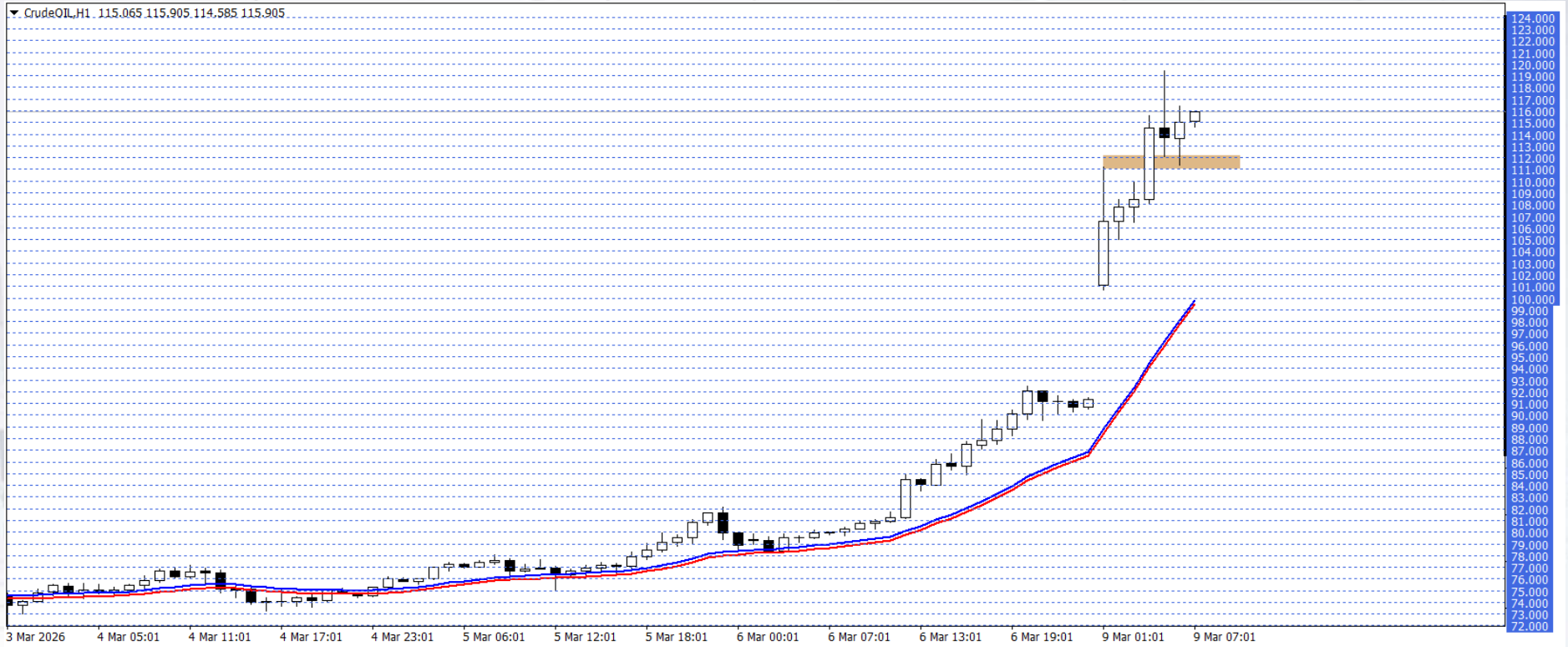
Petrol 110 Doları geçti

Petrol vadeli işlemleri yeni haftaya sert yükselişle başlayarak 2022 ortasından bu yana en yüksek seviyelerini test etti. İran'da Ayetullah Hamaney'in oğlu yeni dini lider olurken, bu Trump tarafından sert şekilde eleştirildi. Irak'ta ana petrol sahalarının vurulması, Kuveyt'ye üretim kesintilerinin başlaması, Birleşik Arap Emirlikleri ve Suudi Arabistan'ın arzında da düşüş beklentileri bu tabloyu etkiledi. Hürmüz Boğazı ticareti aksamaları da devam ederek bu durumu pekiştirdi.

Bu süreçte fiyatlamalar 111,00 – 112,00 desteği ve üzerinde kaldığı sürece yukarı yönlü görünüm ön planda olabilir. Gerçekleşebilecek yükselişlerde 118,00 ve 120,00 seviyeleri hedeflenebilir.

Olası düşüşlerde ise 111,00 – 112,00 desteğinin tutumu takip edilebilir. Düşüşler bu bölge ile sınırlandığı sürece yeni yükseliş potansiyeli oluşabilir. Dolayısıyla düşüş isteğinin devamı için 111,00 altındaki seyri ve saatlik kapanışları görmek gerekebilir. Bu durumda 110,00 ve 108,00 seviyeleri gündeme gelebilir.

Günün Önemli Seviyesi: 111,00 – 112,50



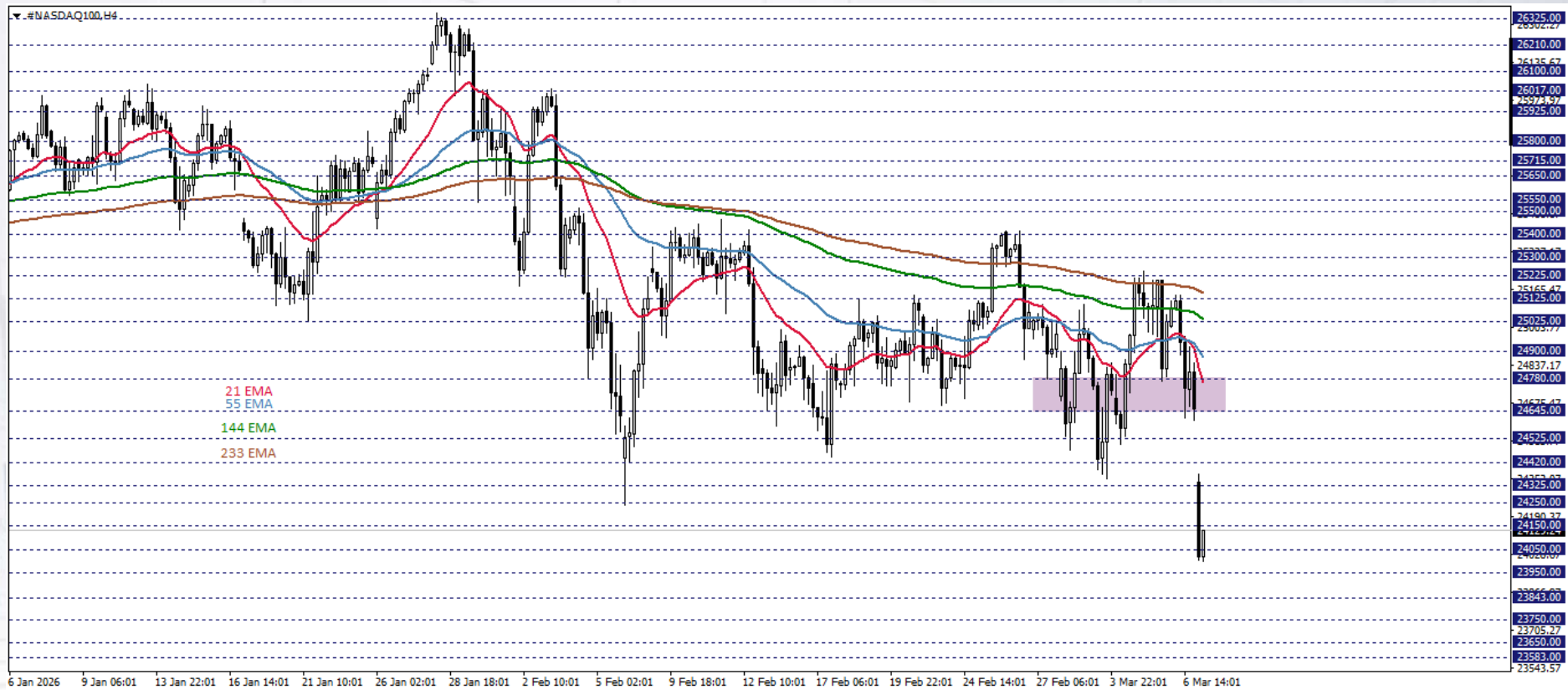
NASDAQ

NASDAQ100 vadeli işlemleri Pazartesi günü, Orta Doğu'daki jeopolitik risklerin tırmanmasıyla petrol fiyatlarının varil başına 100 doları aşması ve yüksek enerji maliyetlerinin büyümeyi yavaşlatıp enflasyonist endişeleri desteklemesiyle, gerileme gösterdi. İran savaşının ikinci haftasına girmesi ve Hürmüz Boğazı'ndan petrol sevkiyatının fiilen engellenmesiyle birlikte; Kuveyt, İran ve BAE dahil olmak üzere birçok Orta Doğu üreticisi, mevcut depolama kapasitesinin dolmasıyla ham petrol üretimini azalttı. Geçtiğimiz hafta istihdam verilerinin ardından yaşanan bu durum faiz indirim beklentilerinin ötelenmesine yol açarken, Endeks üzerinde baskı oluşturdu.

NASDAQ100 endeksi 4 saatlik grafikte takip ettiğimiz göstergelerin aşağısında işlem görüyor. Endeks, 24645 – 24780 bölgesi altında fiyatlandığı sürece, düşüş isteği devam edebilir. Gerilemelerin sürmesi halinde 24050 ve 23950 desteklerine doğru gerilemeler izlenebilir.

Alternatif senaryoda, yükseliş isteğinin öne çıkabilmesi için 24645 – 24780 bölgesi üzerinde kalıcılığı görmek gerekebilir. Bu halde 24900 ve 25025 dirençlerine doğru hareketler ile karşılaşılabilir.

Günün Önemli Seviyesi: 24645 – 24780 bölgesi



DAX 40

Frankfurt'ta DAX 40 endeksi, Orta Doğu'daki çatışmaların yarattığı belirsizlik ve piyasa oynaklığının etkisiyle Cuma günü erken saatlerdeki kazanımlarını silerek haftayı kapattı. Gün içinde ABD'nin enerji arzını güvence altına alabileceğine dair haberler risk iştahını kısa süreli desteklese de satış baskısı yeniden güçlendi. Infineon Technologies'in UBS tarafından notunun düşürülmesiyle sert gerilemesi endekste öne çıkarken Brenntag, Bayer, BASF, Continental, Volkswagen ve Deutsche Bank da kayıplara katıldı. Haftalık bazda ise DAX yaklaşık %6,70 değer kaybetti.

DAX endeksi, trendin de desteklediği 23.360–23.130 bölgesinin bir eşik görevi görmesi ve bu alanın aşılammaması, yukarı yönlü potansiyelin zayıfladığına işaret ediyor. Bu bölge altında kalıcılığın sürmesi, satış baskısını artırarak 25.639,50 seviyesindeki tarihi zirveden uzaklaşılmasına ve yükseliş beklentilerinin ötelenmesine neden olabilir. Olası geri çekilmelerin derinleşmesi halinde 22.213 seviyesi hedef olarak gündemde kalabilir. Takip edilen bölgenin aşılması halinde endeks tarihi zirvesini tekrar test edebilir.

Günün Önemli Seviyesi / Seviyeleri: 23.360–23.130

