



11 Mart aramba 2026

SABAH BULTENİ

Güne yn verecek ekonomik geliřmeler
parmaklarınızın ucunda.



VEGA
MENKUL
KIYMETLER



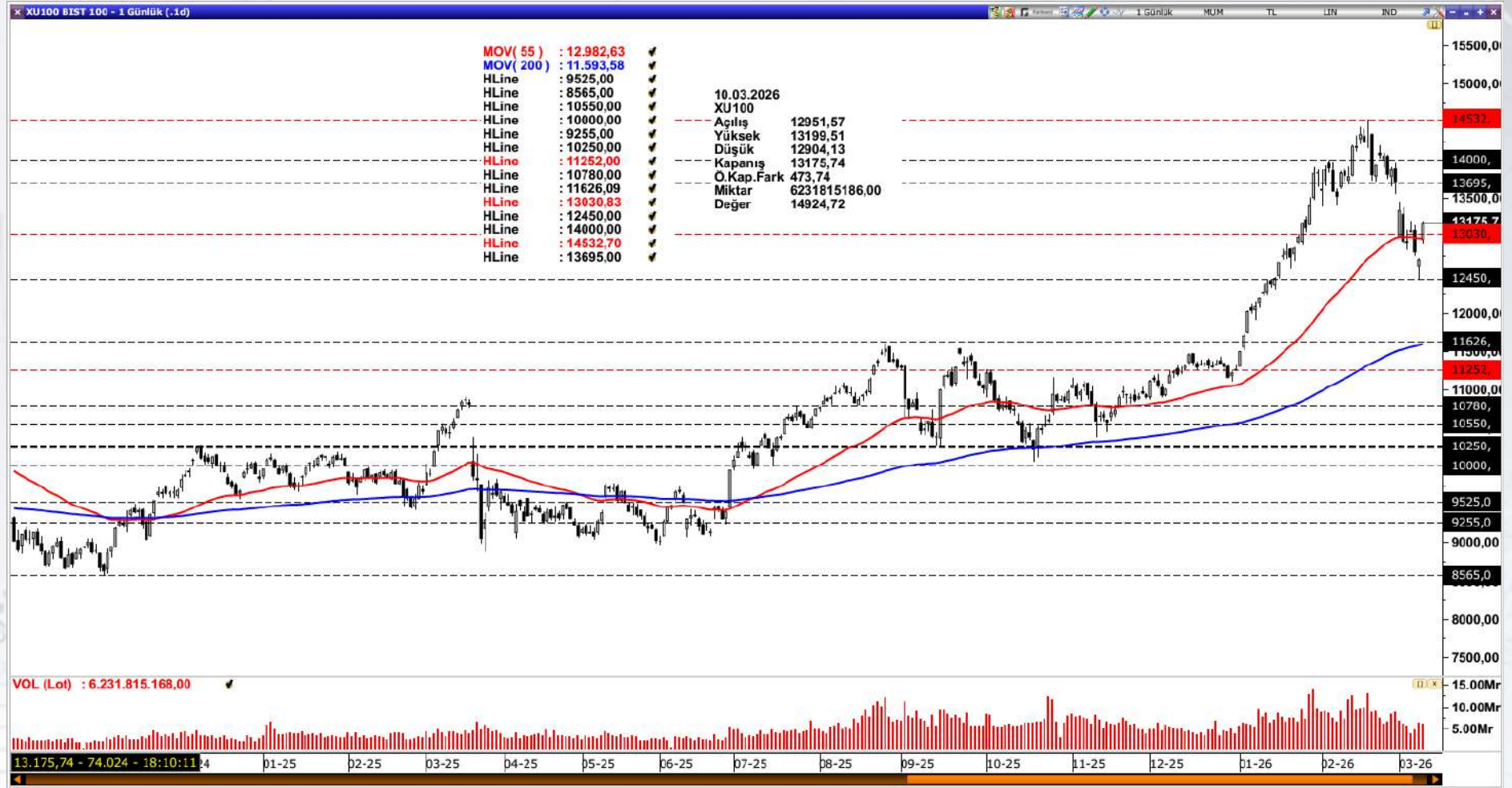
www.vegamenkuldegerler.com.tr

BİST100

Borsa İstanbul 246,25 milyar TL işlem hacmi ile günü tamamladı (Bir önceki gün 229,95 milyar TL idi). 585 şirketin 533 tanesi günü pozitif olarak sonlandırırken 48 şirket negatif olarak kapattı. İşlem hacmi sıralamasında 18,15 milyar TL ile THYAO listenin en tepesinde yer alırken 15,24 milyar TL ile TUPRS ve 10,76 milyar TL ile KTLEV takip eden yüksek hacimli şirketler olarak izah edilebilir.

Bist100 endeksi özeline baktığımızda 178,03 milyar TL günlük işlem hacimle (bir önceki gün 168,64 milyar TL) ve yüzde 3,73 yükselişle günü 13.175,74 seviyesinden kapatırken 94 şirketin bu pozitifliğe eşlik ettiğini izledik.

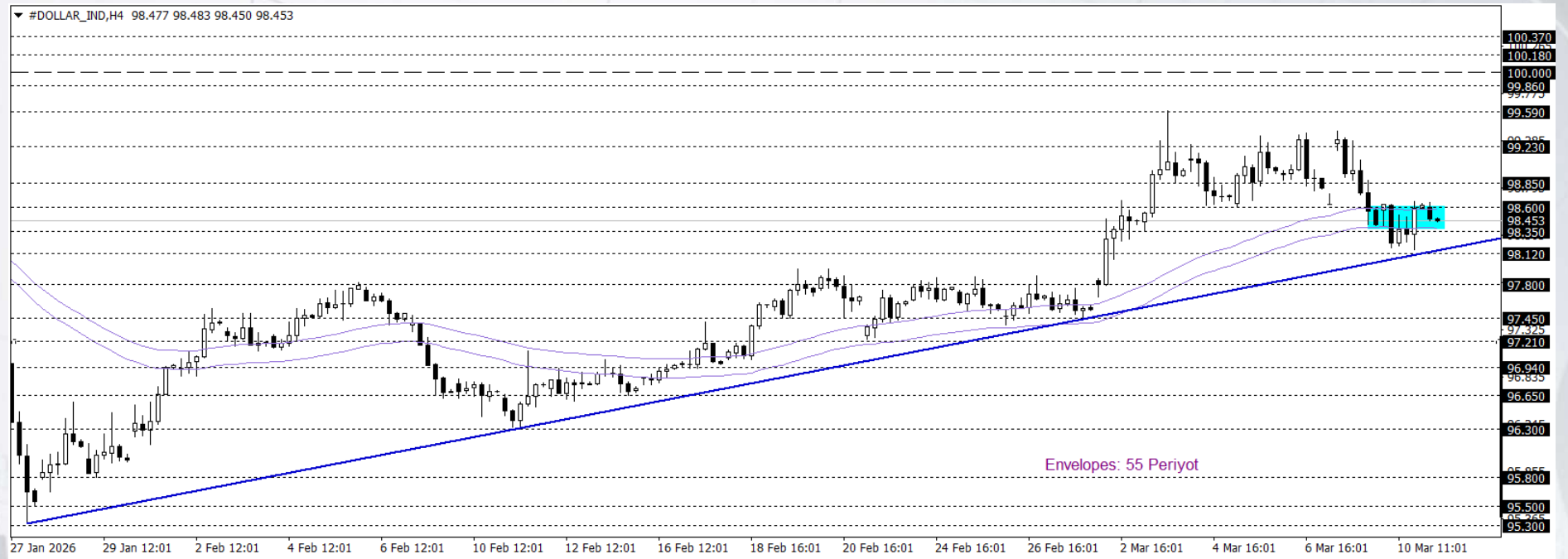
Endeksin yükselişine puan bazlı en fazla destek veren şirket(ler) ASELS, THYAO, AKBNK ve YKBNK iken yükselişi sınırlandıran hatta negatif bölgeye çeken şirket(ler) ise TUPRS, PASEU, KLRHO ve KTLEV olarak kaydedilmiştir.



EUR/USD

Klasik Dolar Endeksi, Çarşamba günü 98,50 civarında işlem görerek Orta Doğu'daki belirsizliklerin güvenli liman talebini desteklemesiyle önceki günkü kazançlarını korudu. ABD yönetiminden İran savaşına ilişkin gelen çelişkili mesajlar piyasalardaki belirsizliği artırırken İran tarafı ablukayı sürdüreceğini açıkladı. Petrol fiyatları ise Uluslararası Enerji Ajansı'nın büyük ölçekli rezerv satışını değerlendirdiğine dair haberlerle geriledi. Piyasalar bugün ABD enflasyon verilerine odaklanacak.

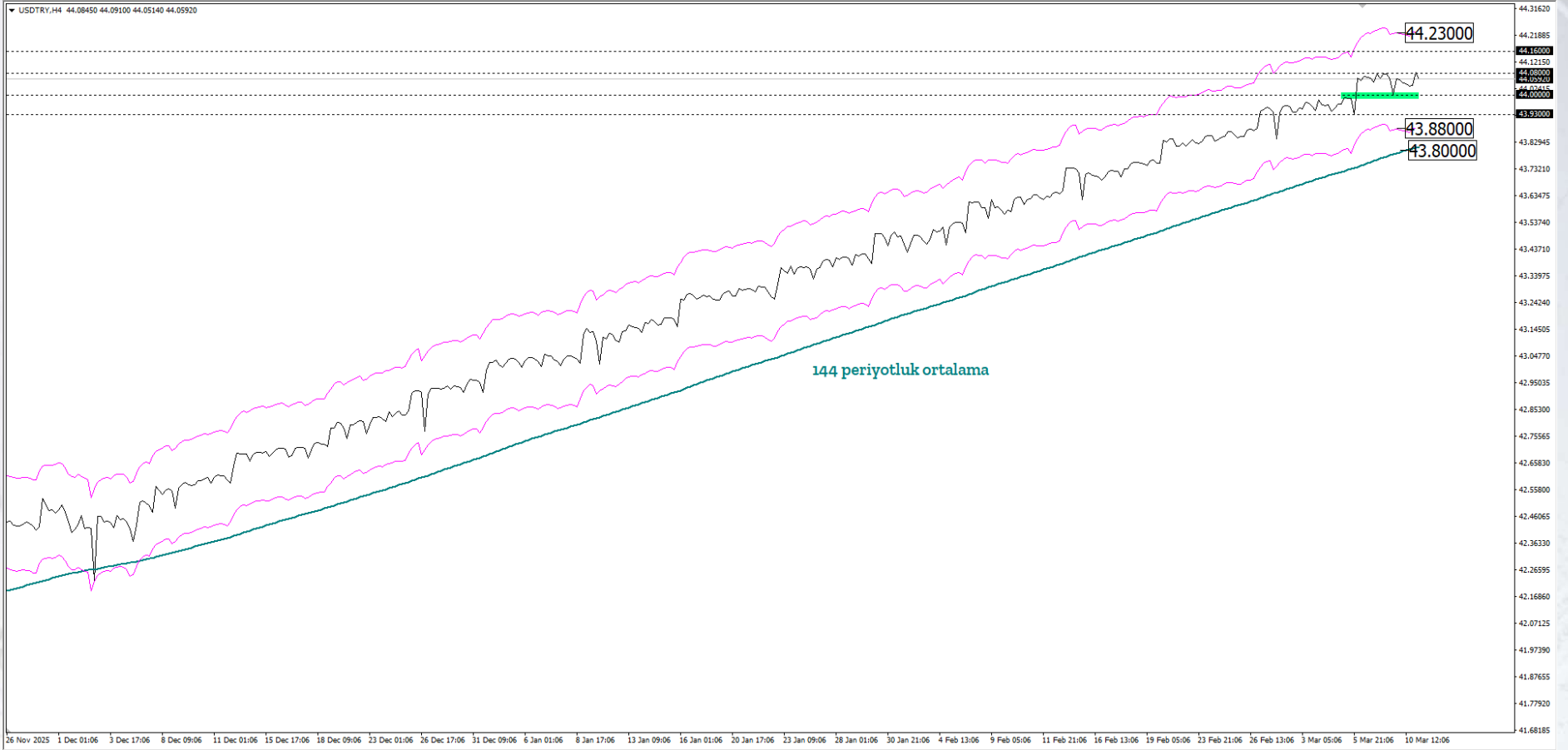
Klasik Dolar Endeksi 98,50 seviyesi çevresinde kısa vadeli teknik görünüm kararsız bir yapıya işaret etmektedir. 98,85–98,60 bölgesi üzerindeki kalıcılık, alım iştahının canlı kalmasını sağlayarak endeksin 100,00 psikolojik direncine doğru kademeli bir tepki hareketi geliştirmesine zemin hazırlayabilir. Buna karşın bu bölge altında fiyatlamaların yerleşik hâle gelmesi durumunda, satış baskısının belirginleşerek 97,21 desteğine doğru daha derin bir düzeltme sürecini gündeme taşıması olası görünmektedir.



USDTRY

Hafta ortasındayız. Jeopolitik risk temasına yönelik güncel gelişmeleri dikkatle takip ederken haftanın kalanında Enflasyon, İstihdam ve Büyüme gibi önemli ekonomik göstergelere yönelik veri sonuçları ayrıca inceleyeceğiz. Bu gelişmeler içerisinde bugün ABD'den şubat ayı Enflasyon (TÜFE) verileri sonucuna ulaşacağız. Klasik Dolar Endeksi (DXY), veri öncesinde 99 seviyesinin hafif altında ve negatif performansla işlem görmektedir.

Asya, Latin Amerika ve EMEA bölgelerinden seçilmiş gelişmekte olan ülke para birimlerinin yanı sıra, karşılaştırma amacıyla dahil edilen sınırlı sayıda para biriminden oluşan EM FX sepetinde ise ABD Doları karşısında göreceli performans ayrışması sürmektedir. Günlük bazda en zayıf performans Peru Solu, en güçlü performans Macar Forinti olarak kaydedilmiştir. Türk Lirası ise sepet içerisinde zayıf tarafta yer almaya devam etmekte olup, USDTRY kuru raporun hazırlandığı saatler itibarıyla 44,06 seviyesine yakın seyretmektedir.

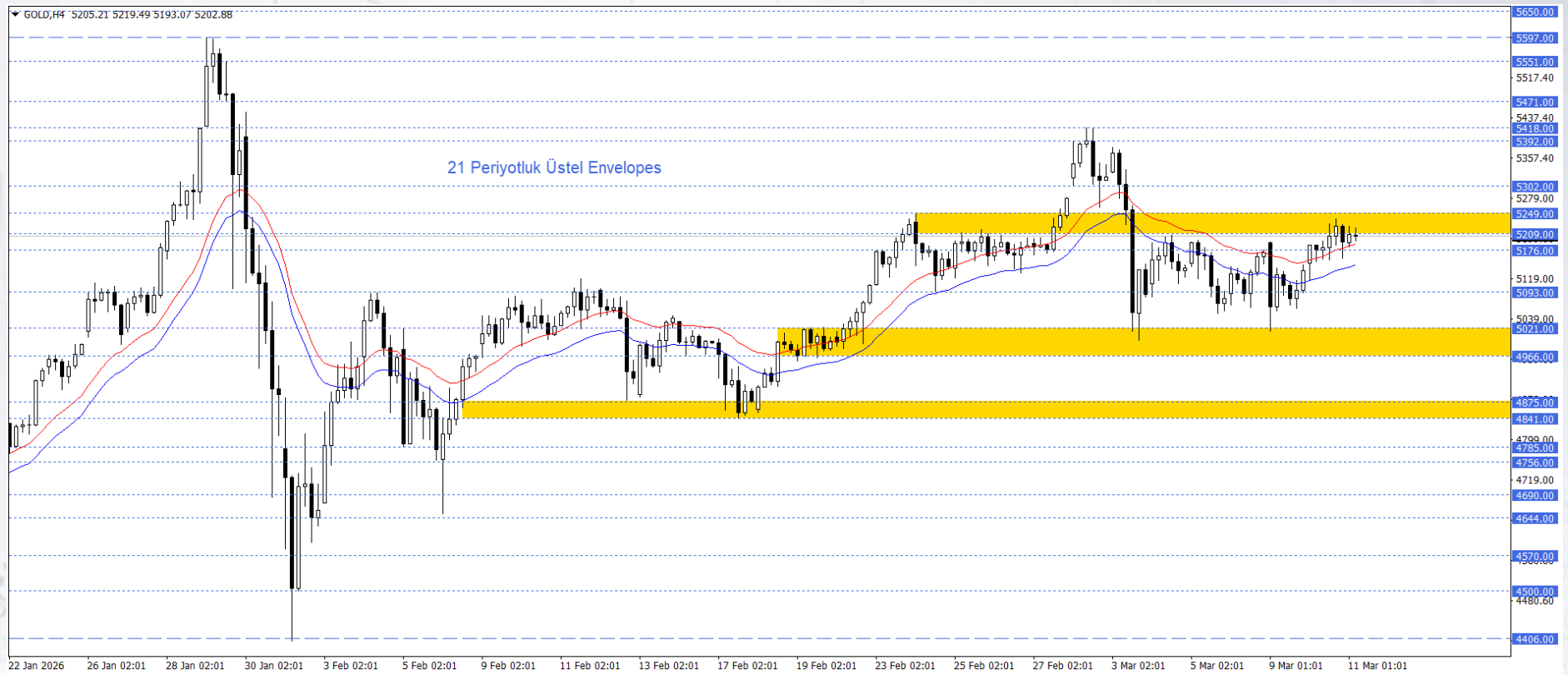


ALTIN

ABD Başkanı Donald Trump'ın Orta Doğu'daki çatışmanın sona yaklaşabileceğine yönelik mesajlarıyla birlikte petrol fiyatlarında geri çekilme devam ediyor. Enerji fiyatlarındaki düşüş, küresel enflasyon baskılarının sınırlanabileceği beklentisini güçlendirdi. Bu görünüm, güvenli varlık talebinin tamamen ortadan kalkmamasına rağmen ons altında yeniden toparlanma eğilimini destekleyen bir unsur olarak öne çıkıyor. Bugün savaş gündeminin yanı sıra, ABD tarafındaki enflasyon verisi yakından takip ediliyor olacak.

21 Periyotluk üstel Envelopes aracını test eden ons altın 5209- 5249 bölgesinin altında kararsız görünümünü koruyor. Bu bölge üzerine çıktığı durumda yeniden pozitif hareketten bahsedebiliriz. Bu senaryoda 5392-5418 bandını takip ediyor olacağız. Satış baskısının devam ettiği durumda 4966- 5021 bölgesi takip edilirken, bu bölgenin altında oluşacak 4 saatlik mum kapanışı 4841-4875 bandını gündeme getirebilir.

Günün önemli seviyesi: 5209- 5249 ve 4966- 5021 Bölgeleri

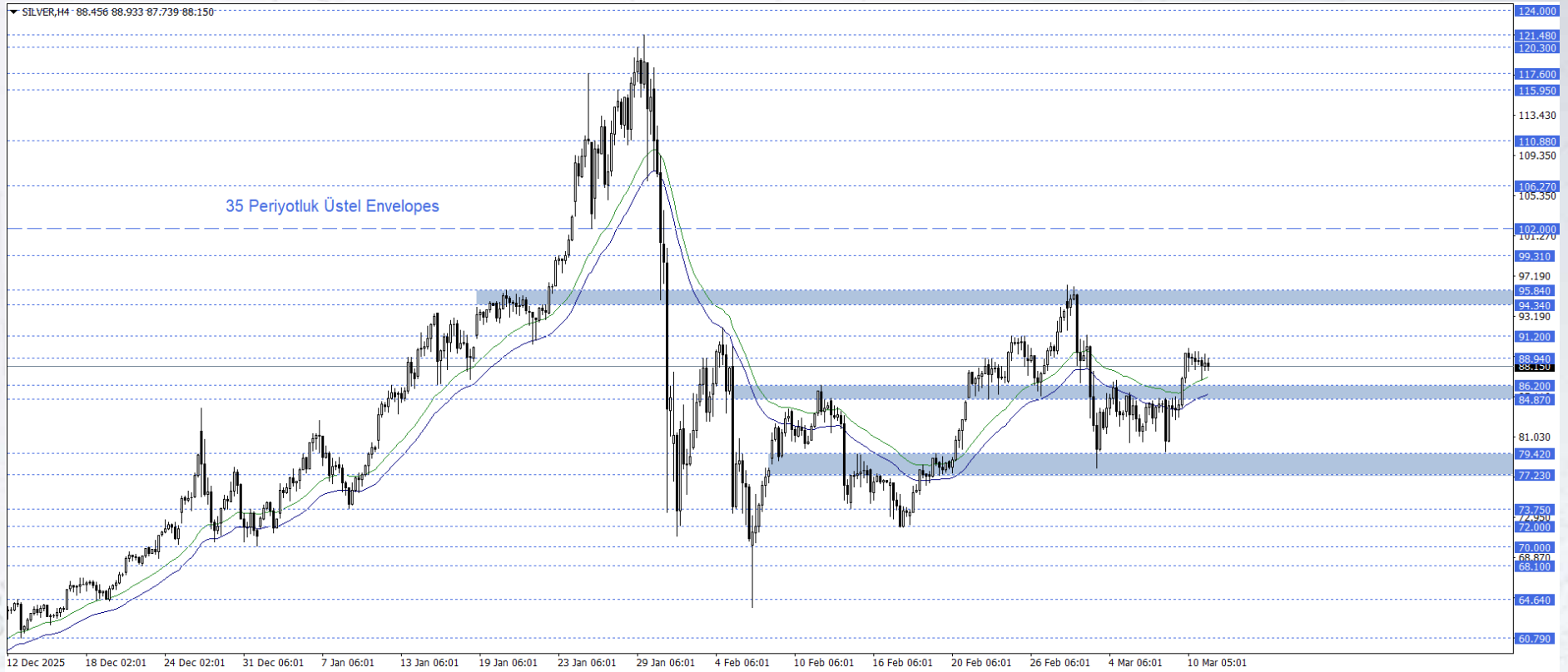


GÜMÜŞ

Petrol fiyatlarında yaşanan geri çekilmenin devamı ve buna bağlı olarak enflasyon baskısının sınırlanabileceği beklentisi gümüş fiyatlarını destekleyen bir unsur olarak öne çıktı. Gümüşün hem kıymetli metal hem de sanayi metali özelliği nedeniyle küresel büyüme beklentilerindeki değişimlere karşı daha oynak bir fiyat davranışı sergilediği görülüyor. Bugün savaş gündeminin yanı sıra, ABD tarafındaki enflasyon verisi yakından takip ediliyor olacak.

Gümüş fiyatları Envelopes(35) ve 84,87- 86,20 bölgesi üzerine çıktı. 84,87- 86,20 bölgesi ve Envelopes(35) üzerinde kalıcılık sağlandı ve kısa vadeli görünüm pozitifte geçti. Şu an 91,20 seviyesi ve 94,34- 95,84 bandı takip ediliyor. Ancak satışların tekrar şiddetlenmesi durumunda 77,23- 79,42 bandı izlenecek. Bu bölgenin altında oluşacak fiyatlamlalarda ise 72,23- 79,42 bölgesi gündeme gelebilir.

Günün önemli seviyesi: 91,20 Seviyesi ve 84,87- 86,20 Bölgesi



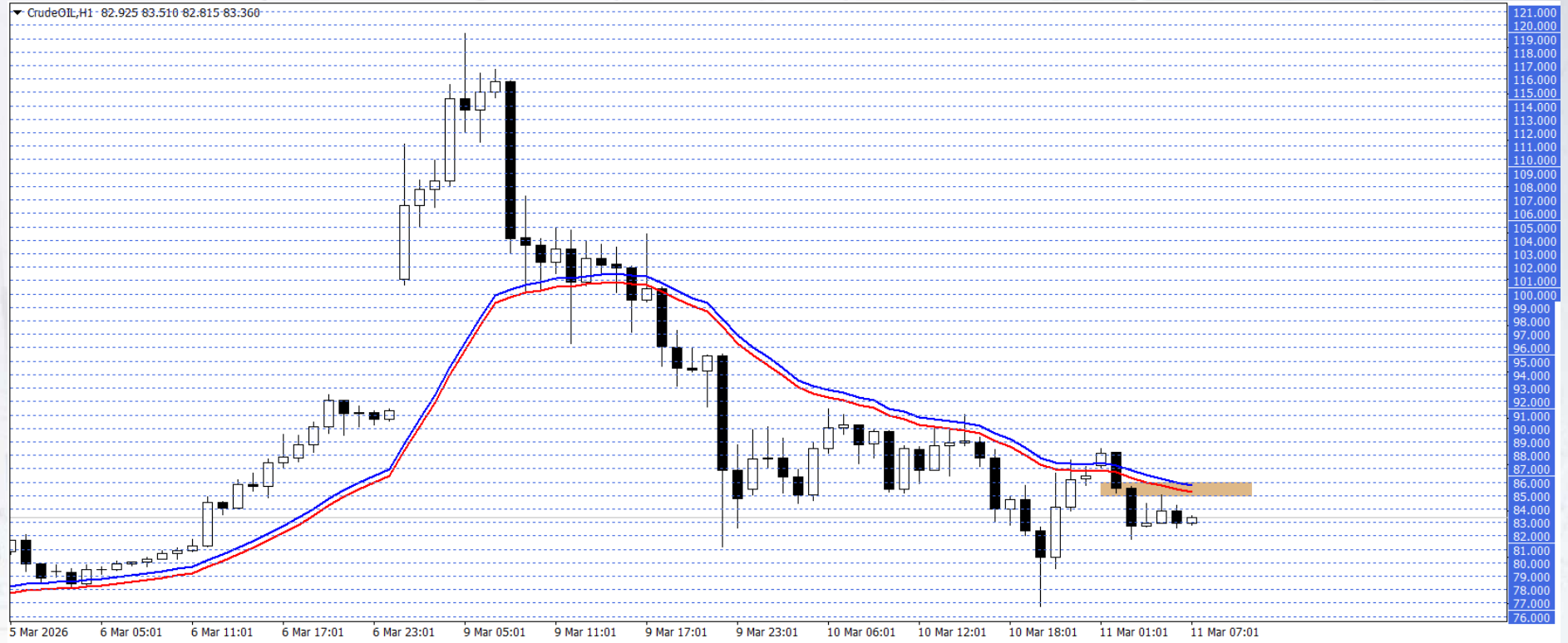
WTI

Petrol vadeli işlemleri Salı günü Trump'ın İran'da savaşın sona ermek üzere olabileceği izlenimini veren açıklamaları ve saldırıların takvimin ilerisinde olduğu mesajını vermesiyle birlikte geriledi. ABD Başkanı, bu gelişmelere ek olarak petrolle ilgili yaptırımları askıya alma planını ve Hürmüz Boğazı'nda donanmanın eşlik ederek güvenlik sağlayabileceği açıklamasını yaptı. Ancak fiyatlarda tekrar toparlama çabası oluşması da dikkat çekti.

Bu süreçte fiyatlamalar 92,00 – 93,00 direnci ve altında kaldığı sürece aşağı yönlü görünüm ön planda olabilir. Gerçekleşebilecek düşüşlerde 88,00 ve 86,00 seviyeleri hedeflenebilir.

Olası toparlanmalarda 92,00 – 93,00 direncinin tutumu takip edilebilir. Yükselişler bu bölge ile sınırlandığı sürece yeni düşüş potansiyeli oluşabilir. Dolayısıyla yükseliş isteğinin devamı için 93,00 üzerindeki seyri ve saatlik kapanışları görmek gerekebilir. Bu durumda 95,00 ve 97,00 seviyeleri gündeme gelebilir.

Günün Önemli Seviyesi: 92,00 – 93,00



NASDAQ

NASDAQ, fiyat hareketlerini düşen trend altında ve 25.000 seviyesi üzerinde sürdürmektedir. Aşağı yönlü fiyat baskısının devam etmesi durumunda, 24.750 destek noktası ve ardından tekrar 24.500 destek noktasına doğru bir gerileme takip edilebilir. Genel olarak endeksin düşüş eğilimi altında yatay bir konumda olduğu ifade edilebilir. Teknik olarak düşen trendin yukarı yönlü kırılması sonrasında güçlü bir ilerleme beklenebilir. Sonuç olarak, düşüş trendi devam etmekle birlikte, 25.000 üzerindeki tutunma ile bu etkinin şimdilik sınırlı kaldığı görülmektedir.



VEGA
MENKUL
KIYMETLER



www.vegamenkuldegerler.com.tr

DAX 40

Frankfurt'ta DAX 40 endeksi yaklaşık %2 değer kazanımıyla öne çıkarken kısa vadeli teknik görünüm kararsız yapıya işaret ediyor. Orta Doğu'daki gerilimin azalabileceğine yönelik açıklamalar petrol fiyatlarını düşürerek enflasyon endişelerini hafifletirken risk iştahını destekledi. Teknoloji ve finans hisseleri yükselişe öncülük ederken Siemens Energy ve Infineon güçlü kazançlar kaydetti; Commerzbank, Deutsche Bank ve Allianz da yükselen hisseler arasında yer aldı.

DAX endeksi, 23.760-24.075 bölgesinin bir eşik görevi görmesi ve bu alanın aşılamaması, yukarı yönlü potansiyelin zayıfladığına işaret ediyor. Bu bölge altında kalıcılık, satış baskısını artırarak 25.639,50 seviyesindeki tarihi zirveden uzaklaşılmasına ve yükseliş beklentilerinin ötelenmesine neden olabilir. Olası geri çekilmelerin derinleşmesi halinde 22.375 seviyesi hedef olarak gündemde kalabilir. Takip edilen bölgenin aşılması halinde endeks tarihi zirvesini tekrar test edebilir.

Günün Önemli Seviyesi / Seviyeleri: 23.760-24.075

