



16 Şubat Pazartesi 2026

SABAH BÜLTENİ

Güne yön verecek ekonomik gelişmeler
parmaklarınızın ucunda.



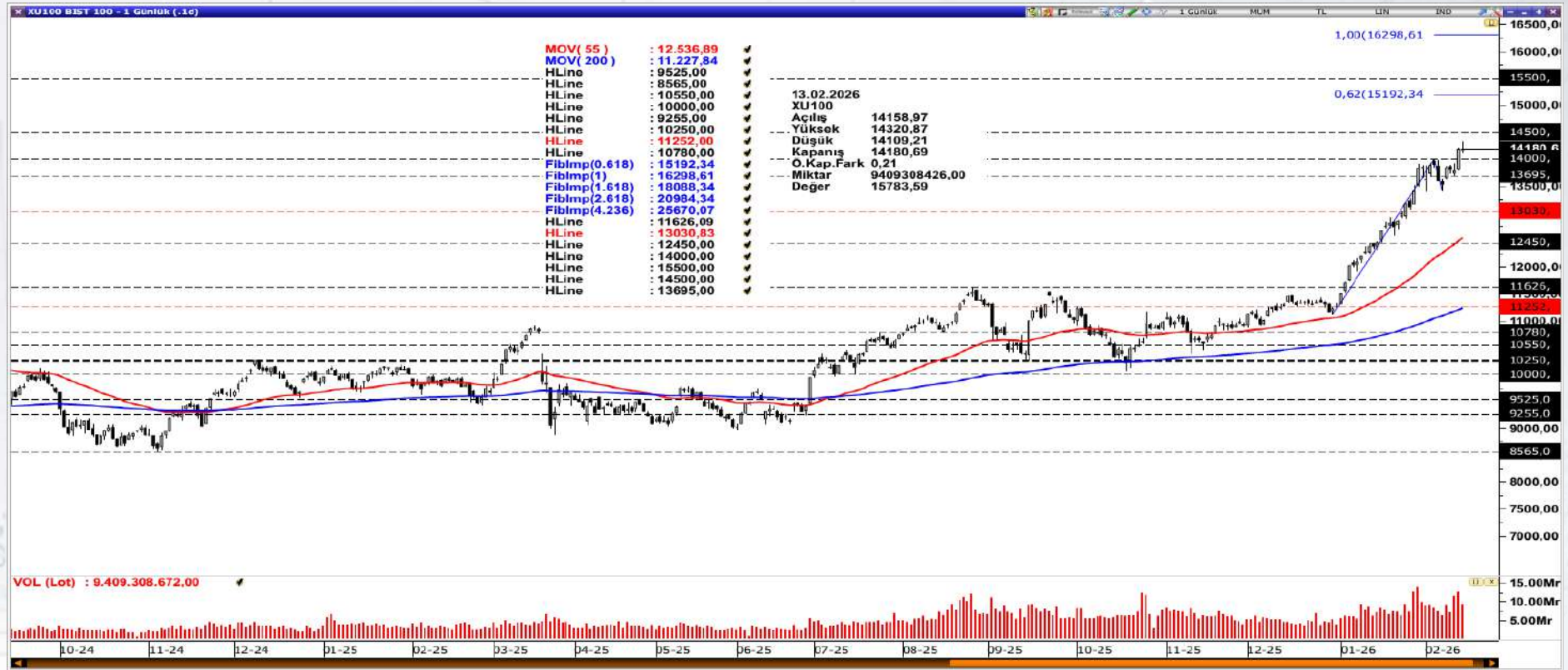
www.vegamenkulkiymetler.com

BİST100

BİST100 endeksi, geride bıraktığımız hafta açıklanan yılın ilk Enflasyon Raporu Sunumu sonrasında, ekonomi yönetiminin verdiği mesajlarla birlikte piyasalarda pozitif bir fiyatlama eğilimi öne çıktı. TCMB tarafından TÜFE ara hedeflerinin korunması ve yıl sonu enflasyon tahmininin %15-21 bandına güncellenmesi, dezenflasyon sürecinin sürdüğüne yönelik algıyı destekledi ve yukarı yönlü fiyatlama eğilimini güçlendirdi. Bu görünümle birlikte endeks, TL bazında tarihi zirvesini 14.320,87 seviyesine taşıdı. Yeni haftada yukarı yönlü fiyatlama reaksiyonunun sürmesi 14.500 seviyesine doğru hareket akışını sağlayabilir ve yeni zirve seviyeler gündemimizde olabilir. Bu süreçte hacim destekli yukarı yönlü hareketler pozitif okunabilirken, yükselişlerin ardından yaşanabilecek düzeltmelerin de sağlıklı bir teknik dinlenme olarak görülmesi gerektiğini hatırlatmak faydalı olacaktır. Olası baskılanma durumunda kısa vadeli görünümde 13.695 orta vadeli görünümde ise 55 ve 200 günlük üstel hareketli ortalamalar (12.535 - 11.230) güçlü bölge olarak izlenmektedir.

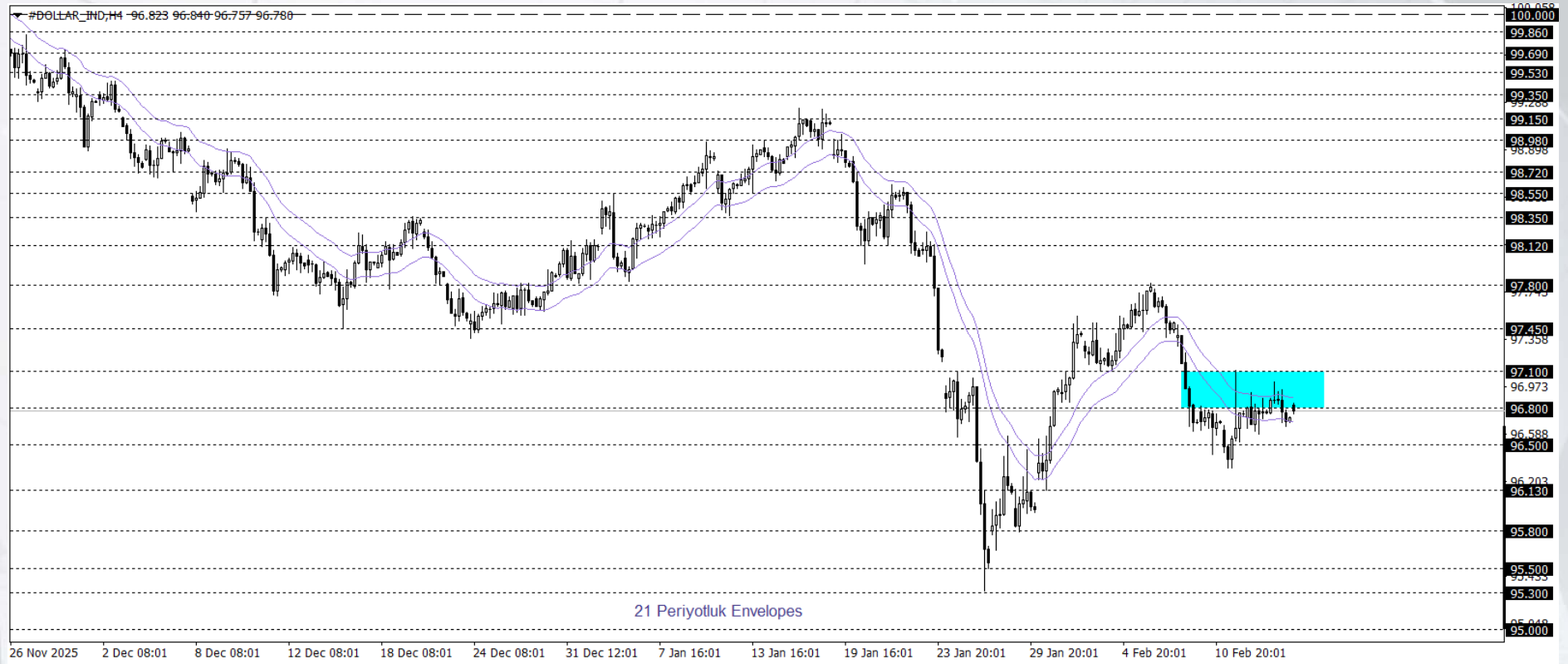
Destekler: 14000 - 13695 - 13030 - 12450

Dirençler: 14500 - 15000 - 15200 - 15500



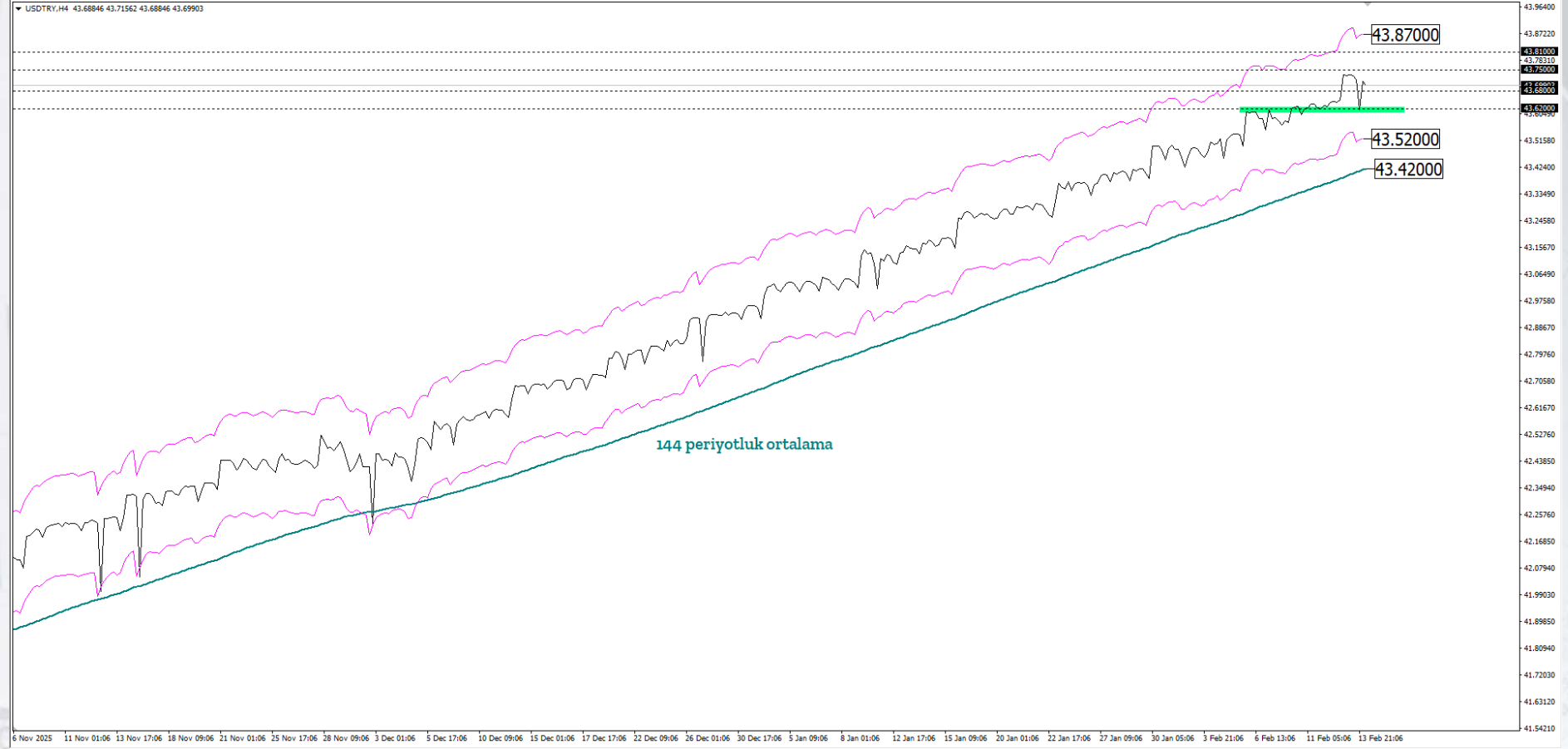
EUR/USD

Klasik Dolar Endeksi, Dolar endeksi, ABD piyasalarının Başkanlar Günü tatili nedeniyle kapalı olduğu Pazartesi günü 96,75 civarında yatay ve hacimsiz bir seyir izledi. Geçtiğimiz hafta açıklanan enflasyon verilerinin beklentilerin altında kalması, fiyat baskılarının kademeli olarak hafiflediğine işaret ederek Fed'in yılın ilerleyen dönemlerinde faiz indirimine gidebileceği yönündeki beklentileri belirgin şekilde güçlendirdi ve dolar üzerinde aşağı yönlü baskı oluşturdu. Güçlü istihdam verilerine rağmen piyasalar Temmuz'da faiz indirimi bekliyor ve Fed tutanakları ile çekirdek PCE verisine odaklanmış durumda. Piyasalar, para politikasının yönüne dair daha net sinyaller alabilmek için Fed tutanakları ve çekirdek PCE verisi başta olmak üzere önümüzdeki makroekonomik göstergelere odaklanmış durumda.



USDTRY

Klasik Dolar Endeksi (DXY), yeni haftaya an itibariyle sınırlı bir pozitif başlangıç yaptı. Hafta içerisinde endeks için Fed Enflasyon göstergesi PCE, 4. Çeyrek ABD Büyüme, FOMC toplantı tutanakları ve PMI verileri önemli olacaktır. Asya, Latin Amerika ve EMEA bölgelerinden seçilmiş gelişmekte olan ülke para birimlerinin yanı sıra, karşılaştırma amacıyla dahil edilen sınırlı sayıda para biriminden oluşan EM FX sepetinde ise ABD Doları karşısında göreceli performans ayrışması sürmektedir. Günlük bazda en zayıf performans Şili Pesosu, en güçlü performans Arjantin Pesosu olarak kaydedilmiştir. Türk Lirası ise sepet içerisinde zayıf tarafta yer almaya devam etmekte olup, USDTRY kuru raporun hazırlandığı saatler itibarıyla 43,72 seviyesine yakın seyretmektedir.



VEGA
MENKUL
KIYMETLER



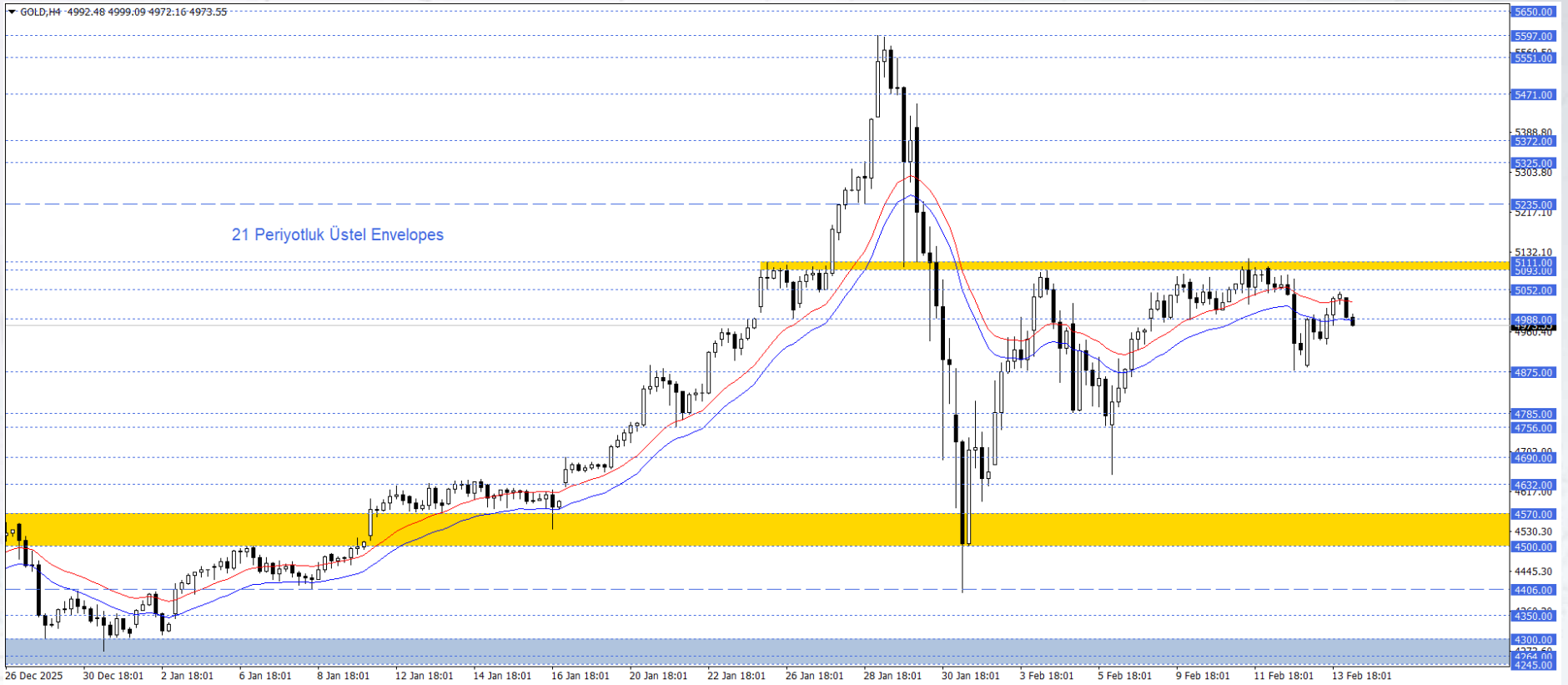
www.vegamenkulkiymetler.com

ALTIN

İçinde bulunduğumuz haftada gümüş negatif bölgede seyrini sürdürürken, altın tarafında pozitif görünüm korunuyor. Bu ayrışma, altın/gümüş rasyosunun 62,34 seviyesi üzerinde kalmasına destek veriyor. Rasyonun bu eşik üzerinde tutunmaya devam etmesi halinde 77,65 seviyesi teknik olarak gündeme gelebilir. Öte yandan önümüzdeki dönemde her iki varlıkta da eş zamanlı bir yükseliş eğilimi oluşması durumunda, rasyoda yeniden aşağı yönlü bir denge arayışı görülebilir ve bu senaryoda 57,10 seviyesi tekrar takip edilmeye başlanabilir.

Ons altın fiyatları yeniden 21 periyotluk üstel Envelopes aracının altına geldi. Hala daha alçak bir dip oluşumu yaşanmadı ancak kısa vadeli ana senaryomuzda 5093- 5111 bölgesi ve Envelopes(21) altında satış baskısının devam etmesini bekliyoruz. Satıcı hareketin baskısı sonucu sonrasında ise 4756- 4788 bölgesi gündeme gelebilir. Alternatif senaryoda 5093- 5111 bölgesinin üzerine çıkıldığı durumda 5235 seviyesi takip ediliyor olacak.

Günün önemli seviyesi: 5093- 5111 bölgesi

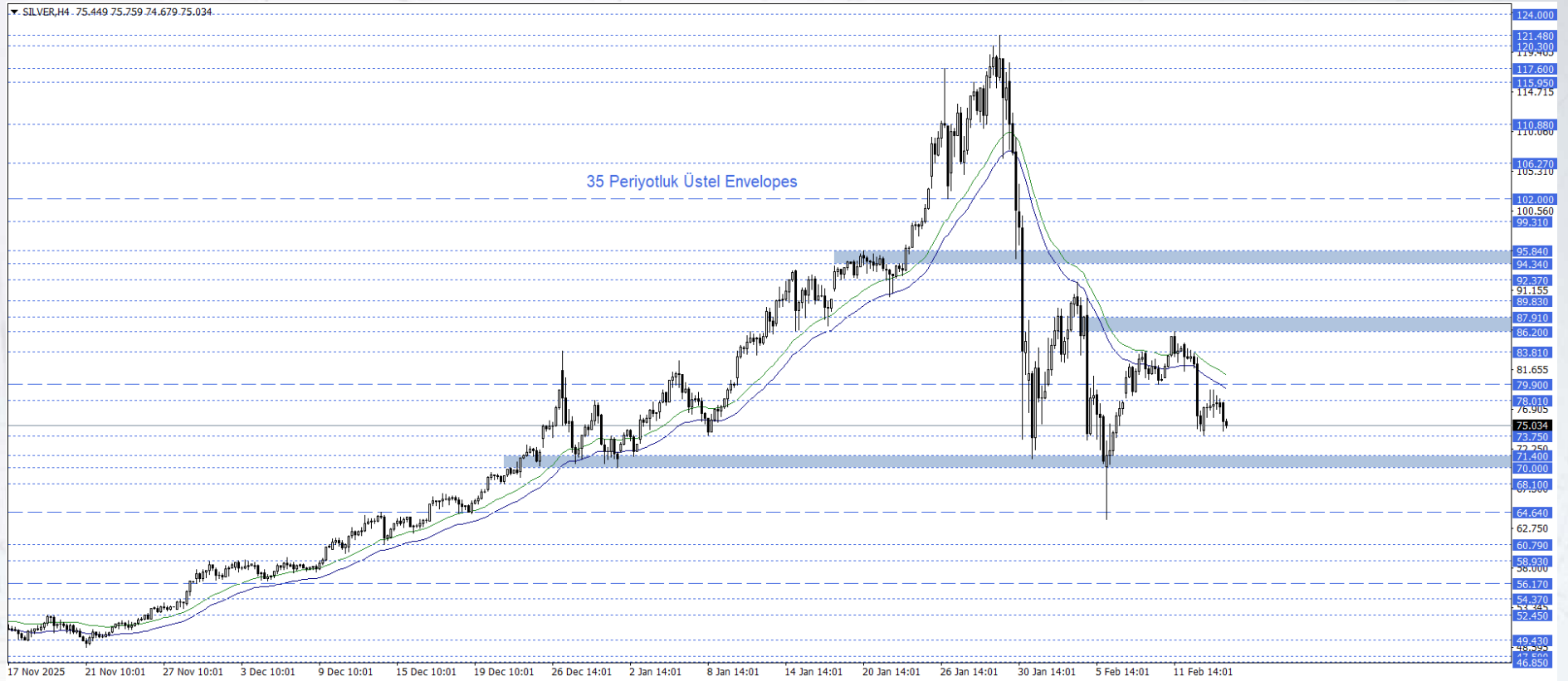


GÜMÜŞ

İçinde bulunduğumuz haftada gümüş negatif bölgede seyrini sürdürürken, altın tarafında pozitif görünüm korunuyor. Bu ayrışma, altın/gümüş rasyosunun 62,34 seviyesi üzerinde kalmasına destek veriyor. Rasyonun bu eşik üzerinde tutunmaya devam etmesi halinde 77,65 seviyesi teknik olarak gündeme gelebilir. Öte yandan önümüzdeki dönemde her iki varlıkta da eş zamanlı bir yükseliş eğilimi oluşması durumunda, rasyoda yeniden aşağı yönlü bir denge arayışı görülebilir ve bu senaryoda 57,10 seviyesi tekrar takip edilmeye başlanabilir.

Gümüş fiyatlarında ana senaryomuzda Envelopes(40) ve 86,20- 87,91 bölgesi altında satış baskısının devam etmesini bekliyoruz. Bu durumda 70,00- 71,40 bandı takip ediliyor olacak. Bu bölge kırılmış olsa da altında 4 saatlik mum kapanışı gerçekleşmedi. Bu bölgenin altına gelindiği durumda 56,17 seviyesini takip ediyor olacağız. Olası toparlanmalarda 79,90 seviyesi izlenecek. Alternatif durumda 86,20- 87,91 bölgesi üzerinde oluşacak 4 saatlik mum kapanışı 94,34- 95,84 bölgesi yeniden gündeme gelebilir.

Günün önemli seviyesi: 70,00-71,40 Bölgesi



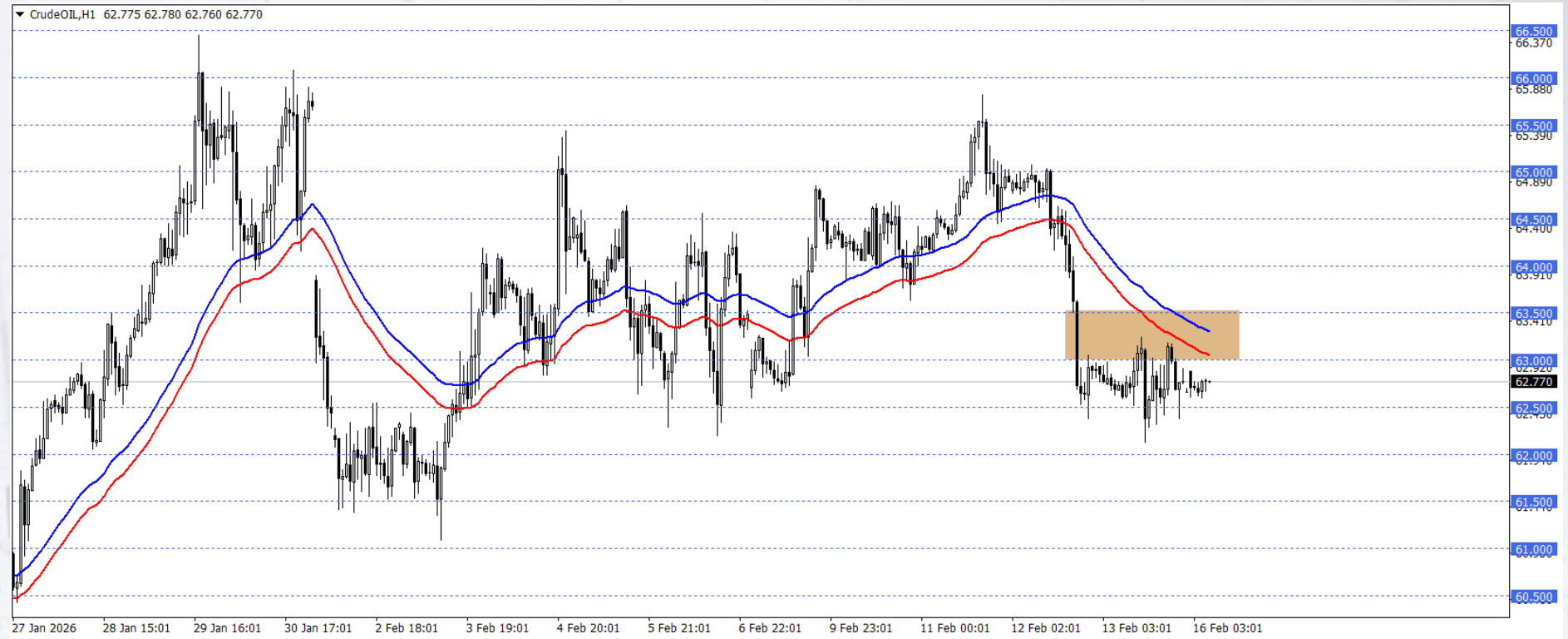
WTI

Petrol vadeli işlemleri haftaya sakin bir başlangıç yaptı. Salı günü ABD ile İran arasında ikinci bir görüşmenin yapılması bekleniyor ve piyasalar bu konuya odaklanmış durumda. Ek olarak, Ukrayna'daki savaş için çözüm arayışına ilişkin müzakerelerin de Salı günü başlaması bekleniyor. Arza ilişkin endişelerin hafiflemesi geçtiğimiz hafta kayıpları öne çıkarmıştı. Bunda bazı OPEC üyelerinin Nisan ayında üretimi artırabileceğine ilişkin spekülasyon etkili olmuştu.

Bu süreçte fiyatlamalar 63,00 – 63,50 direnci ve altında kaldığı sürece aşağı yönlü görünüm ön planda olabilir. Gerçekleşebilecek düşüşlerde 62,00 ve 61,50 seviyeleri hedeflenebilir.

Olası toparlanmalarda 63,00 – 63,50 direnci güncel kaldığı sürece yeni düşüş potansiyeli oluşabilir. Dolayısıyla yükseliş isteğinin devamı için 63,50 üzerindeki seyri ve saatlik kapanışları görmek gerekebilir. Bu durumda 64,00 ve 64,50 seviyeleri gündeme gelebilir.

Günün Önemli Seviyesi: 63,00 – 63,50



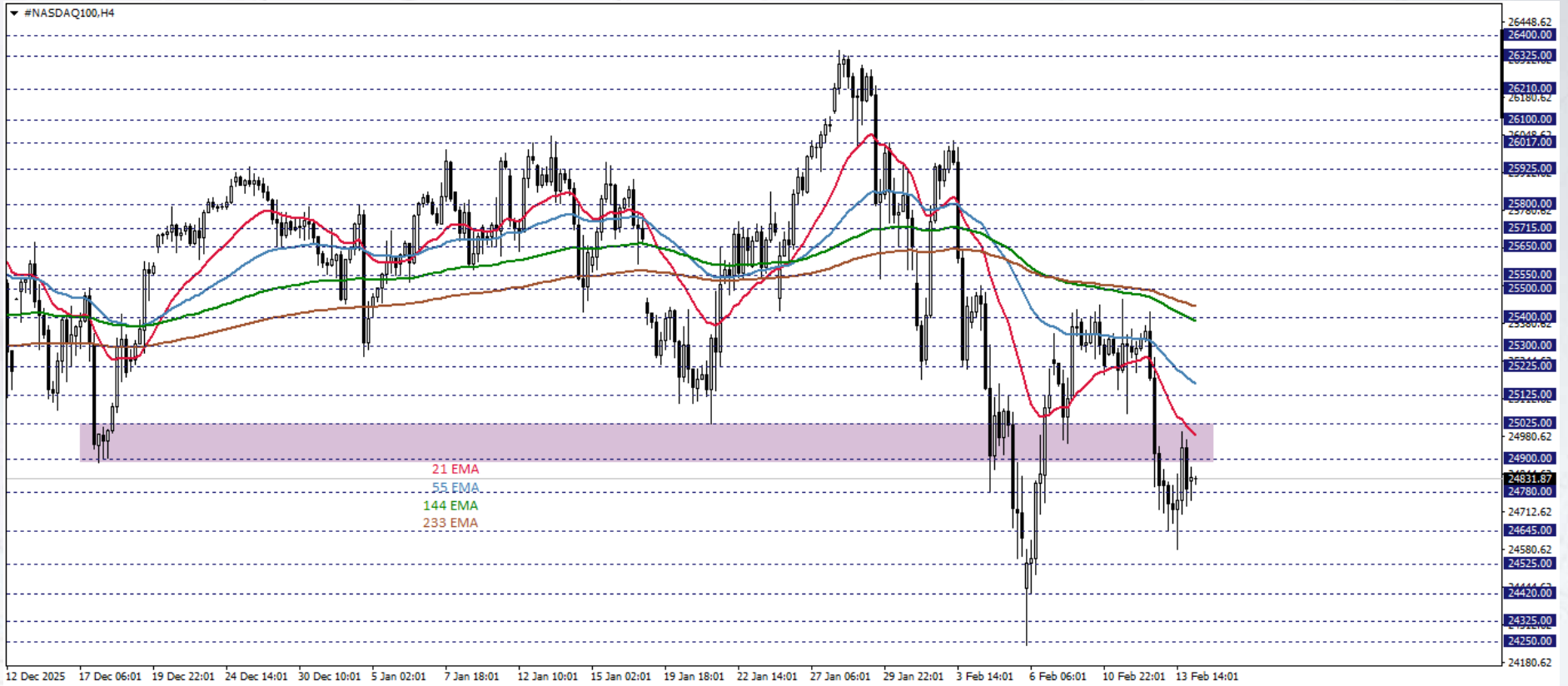
NASDAQ

NASDAQ100 vadeli işlemleri, Başkanlar Günü tatili nedeniyle sınırlı değişimden geçiyor. Yapay zeka ile ilgili yüksek sermaye harcamaları ve bazı sektörlerde yapısal bozulma riski konusundaki yenilenen endişelerin etkisi hissediliyor. Bu endişelerle birlikte geçtiğimiz hafta büyük teknoloji şirketleri arasında Apple, Amazon, Meta, Alphabet ve Broadcom, hafta boyunca gerilemeler göstermişti. Yazılım hisselerinde başlayan etkiler; varlık yönetimi, ulaşım ve lojistik sektörlerine de yayılmıştı.

NASDAQ100 endeksi 4 saatlik grafikte takip ettiğimiz göstergelerin aşağısında işlem görüyor. Endeks, 24900 – 25025 bölgesi altında hareket ettiği sürece, gerileme isteği öne çıkabilir. Düşüşlerin derinleşmesi halinde 24780 ve 24645 destekleriyle karşılaşılabilir.

Alternatif durumda, yükseliş eğiliminin baskın hale gelebilmesi için 24900 – 25025 bölgesi üzerinde kalıcılığı görmek gerekebilir. Bu halde 25125 ve 25225 dirençleri gündeme gelebilir.

Günün Önemli Seviyesi: 24900 – 25025 bölgesi



DAX 40

DAX 40 Endeksi'nde geçtiğimiz yılın kasım ayından bu yana ana trendin yukarı yönlü yapısını koruduğu ve geri çekilmelerin sınırlı düzeltmeler niteliğinde kaldığı görülmektedir. Endeksin 24.616–24.875 bölgesi üzerinde kalıcılık sağlaması, alım iştahının devam ettiğine işaret ederek 25.639,50 seviyesinde bulunan tarihi zirvenin yeniden test edilmesi ve hatta aşılması olasılığını gündemde tutabilir. Buna karşın, olası kâr realizasyonlarının derinleşmesi ve söz konusu destek bölgesinin aşağı yönlü kırılması halinde, teknik görünümde zayıflama sinyalleri artabilir; bu senaryoda 23.983 seviyesi orta vadeli güçlü destek olarak yeniden ön plana çıkabilir ve fiyatlamalar açısından denge noktası işlevi görebilir.

Günün Önemli Seviyesi / Seviyeleri: 24.616–24.875

