



24 Şubat Salı 2026

# SABAH BÜLTENİ

Güne yön verecek ekonomik gelişmeler  
parmaklarınızın ucunda.



**VEGA**  
**MENKUL**  
KIYMETLER



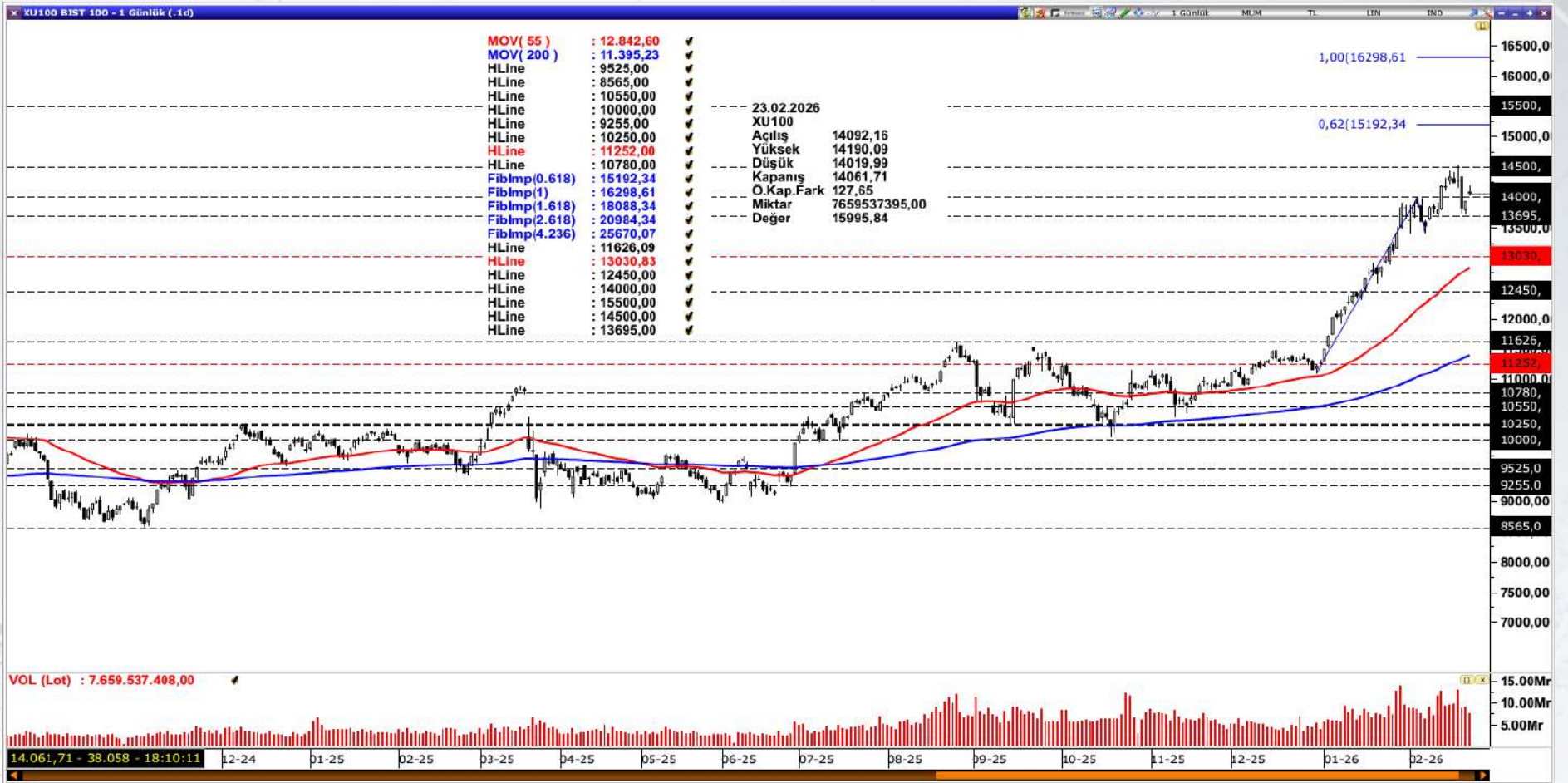
[www.vegamenkulkiymetler.com](http://www.vegamenkulkiymetler.com)

# BİST100

Borsa İstanbul 259,44 milyar TL işlem hacmi ile günü tamamladı (Bir önceki gün 245,43 milyar TL idi). 584 şirketin 335 tanesi günü pozitif olarak sonlandırırken 230 şirket negatif olarak kapattı. İşlem hacmi sıralamasında 18,64 milyar TL ile THYAO listenin en tepesinde yer alırken 14,27 milyar TL ile ISCTR ve 12,15 milyar TL ile AKBNK takip eden yüksek hacimli şirketler olarak izah edilebilir.

Bist100 endeksi özeline baktığımızda 189,63 milyar TL günlük işlem hacimle (bir önceki gün 171,36 milyar TL) ve yüzde 0,92 yükselişle günü 14.061,71 seviyesinden kapatırken 68 şirketin bu pozitifliğe eşlik ettiğini izledik.

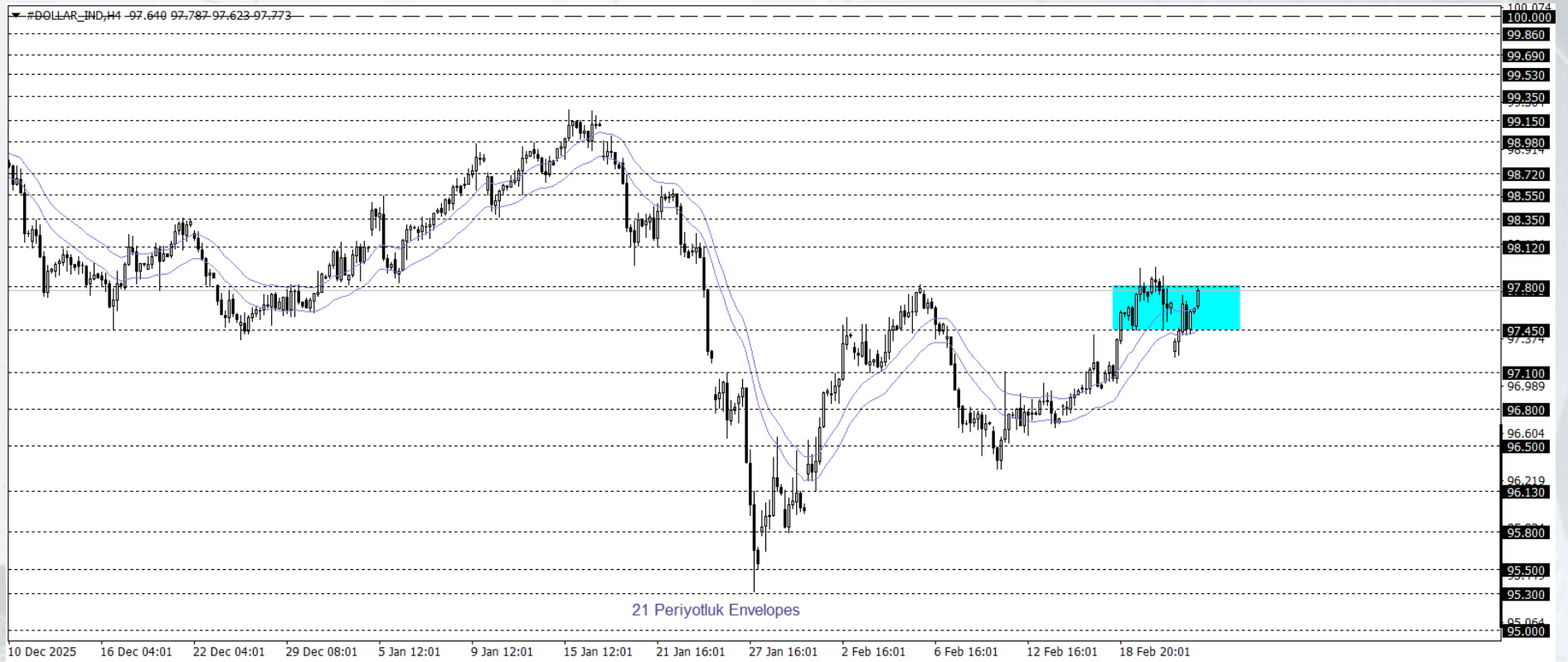
Endeksin yükselişine puan bazlı en fazla destek veren şirket(ler) DSTKF, AKBNK, TUPRS ve EREGL iken yükselişi sınırlandıran hatta negatif bölgeye çeken şirket(ler) ise KLRHO, THYAO, ASELS ve GUBRF olarak kaydedilmiştir.



# EUR/USD

Klasik Dolar Endeksi, ABD'nin ticaret politikalarına ilişkin belirsizliklerin sürmesiyle 97,75 civarında fiyatlanıyor. ABD Yüksek Mahkemesi'nin acil gümrük vergilerini iptal etmesinin ardından FedEx geri ödeme talebiyle dava açarken, Trump küresel tarifeleri %15'e çıkarma tehdidinde bulundu. Piyasalar ayrıca ABD-İran görüşmeleri ve Japonya'ya yönelik kur müdahalesi iddialarını yakından izliyor. Bugün piyasalar Fed üyelerinin konuşmalarını ve tüketici güveni verisini yakından izleyecek.

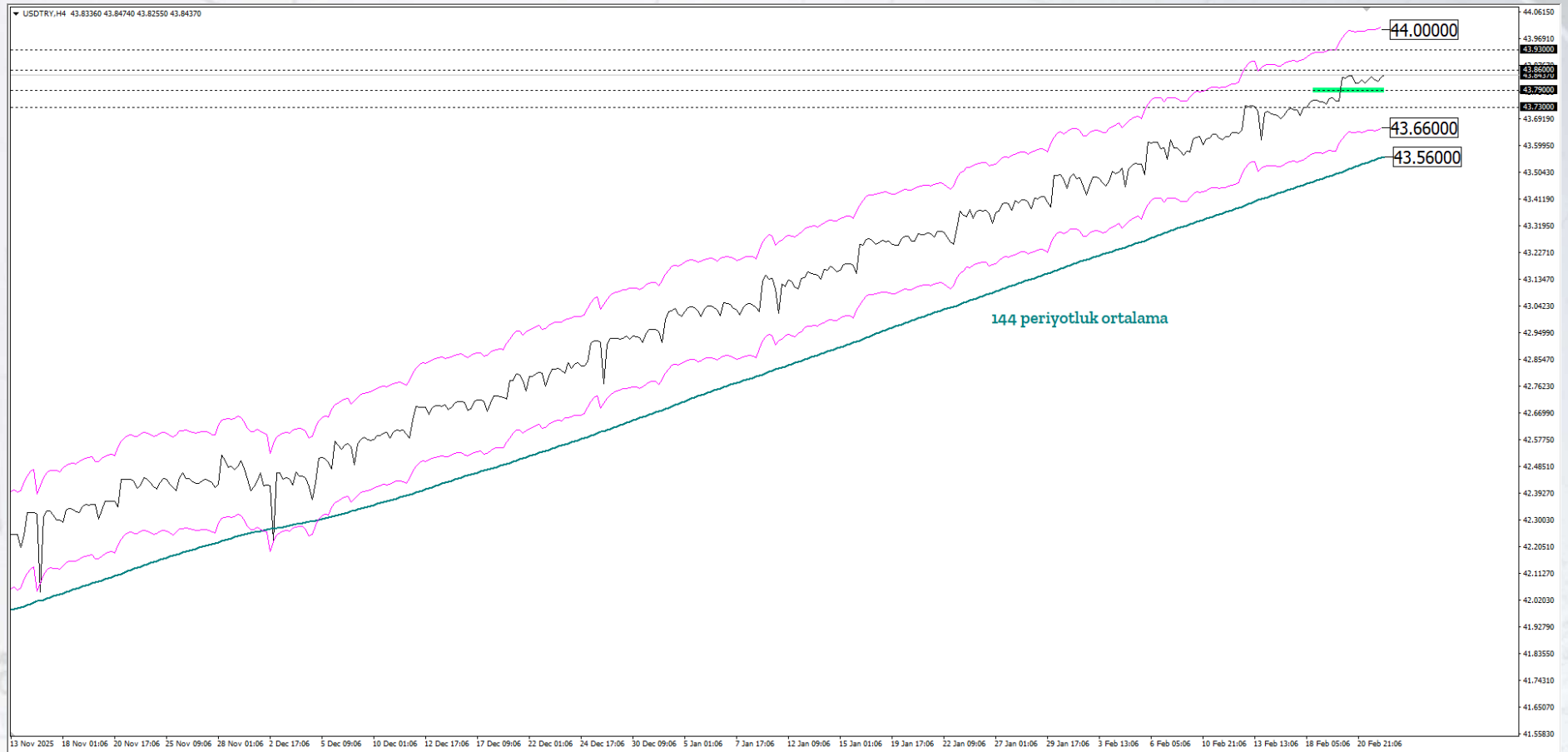
Klasik Dolar Endeksi 96,75 seviyesi çevresinde kısa vadeli teknik göstergeler kararsız yapının sürdüğüne işaret ediyor. 97,45-97,80 bölgesi altında kalıcılık sağlarsa baskının derinleşerek 95,00 seviyesine doğru kademeli bir geri çekilmeye zemin hazırlaması beklenebilir. Buna karşılık, söz konusu bölgenin yukarı yönlü aşılması ve üzerinde kalıcılık sağlanması halinde tepki alımlarının güç kazanarak 100,00 seviyesine doğru daha belirgin bir toparlanma hareketini gündeme taşıyabileceği değerlendirilmektedir.



# USDTRY

Yeni haftaya negatif bir başlangıç yapsa da baskıyı sınırlı tutan ve pozitif bölgeye geçen Klasik Dolar Endeksi (DXY), an itibariyle de iyimserliğini sürdürmeye çalışmaktadır. Özellikle 95 – 100 orta vadeli bandın üst noktasına doğru bir reaksiyon izler miyiz hususunda endeksin an itibariyle bulunduğu bölgelerin önemli olduğunu söyleyebiliriz.

Asya, Latin Amerika ve EMEA bölgelerinden seçilmiş gelişmekte olan ülke para birimlerinin yanı sıra, karşılaştırma amacıyla dahil edilen sınırlı sayıda para biriminden oluşan EM FX sepetinde ise ABD Doları karşısında göreceli performans ayrışması sürmektedir. Özellikle de çoğu para birimi ABD Doları karşısında daha zayıf bir reaksiyon vermektedir. Günlük bazda en zayıf performans Tayland Bahtı, en güçlü performans Kolombiya Pesosu olarak kaydedilmiştir. Türk Lirası ise sepet içerisinde zayıf tarafta yer almaya devam etmekte olup, USDTRY kuru raporun hazırlandığı saatler itibarıyla 43,84 seviyesine yakın seyretmektedir.



**VEGA**  
**MENKUL**  
KIYMETLER



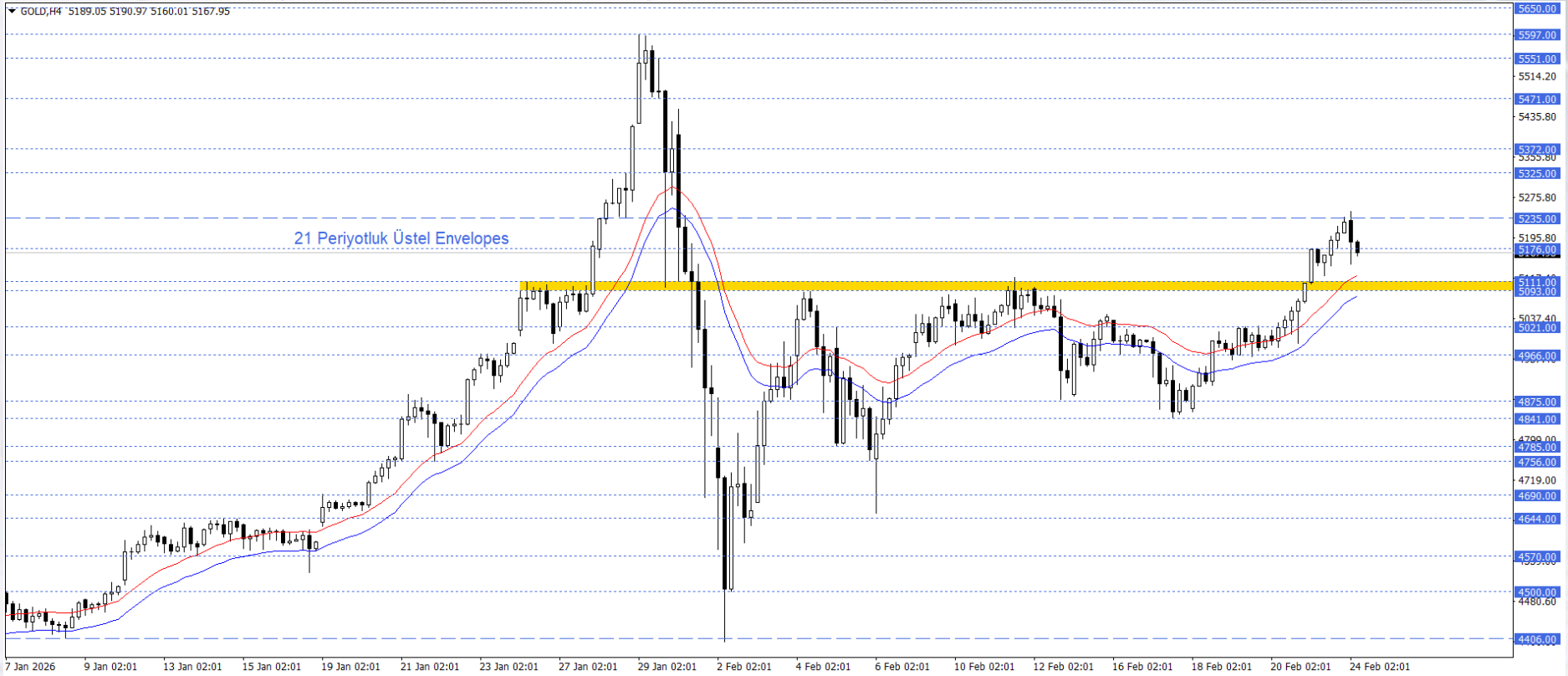
[www.vegamenkulkiymetler.com](http://www.vegamenkulkiymetler.com)

# ALTIN

Yükseliş fazlarında gümüşün, geri çekilme dönemlerinde ise altının görece daha değerli kalma eğilimi sürüyor. Önümüzdeki süreçte de benzer bir ana fikrin fiyatlamalarda tekrarlandığını görmeyi bekliyoruz.

21 Periyotluk üstel Envelopes üzerinde fiyatlayan ons altın 5093- 5111 bölgesinin üzerinde pozitif görünümünü koruyor. Bu hareketin devamında ilk olarak 5235 seviyesi, sonrasında ise 5471 seviyesi takip ediliyor olacak. Alternatif senaryoda 5093- 5111 bölgesinin altında oluşacak fiyatlamalarda geri çekilme 5021 seviyesine kadar derinleşebilir.

Günün önemli seviyesi: 5093- 5111 bölgesi

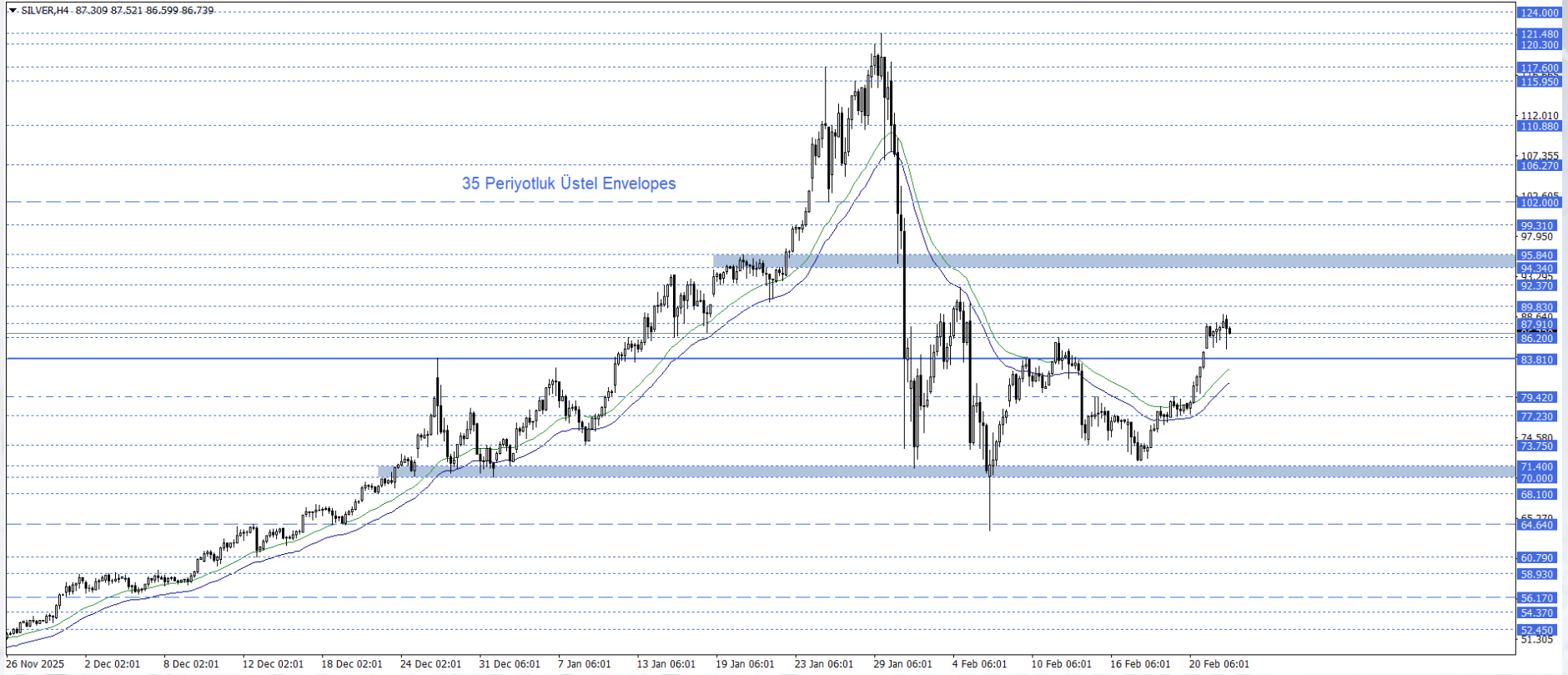


# GÜMÜŞ

Yükseliş fazlarında gümüşün, geri çekilme dönemlerinde ise altının görece daha değerli kalma eğilimi sürüyor. Önümüzdeki süreçte de benzer bir ana fikrin fiyatlamalarda tekrarlandığını görmeyi bekliyoruz.

Gümüş kısa vadeli pozitif görünüme geçti. Envelopes(35) ve 83,81 seviyesi üzerinde fiyatlamaya devam ediyor. Ana senaryomuzda 83,81 üzerinde yukarı yönlü hareketin devamını beklerken 94,34- 95,84 bölgesini takip ediyor olacağız. 83,81 seviyesinin kırıldığı durumda geri çekilme 79,42 seviyesine kadar derinleşebilir.

Günün önemli seviyesi: 83,81 Seviyesi



**VEGA**  
**MENKUL**  
KIYMETLER



[www.vegamenkulkiymetler.com](http://www.vegamenkulkiymetler.com)

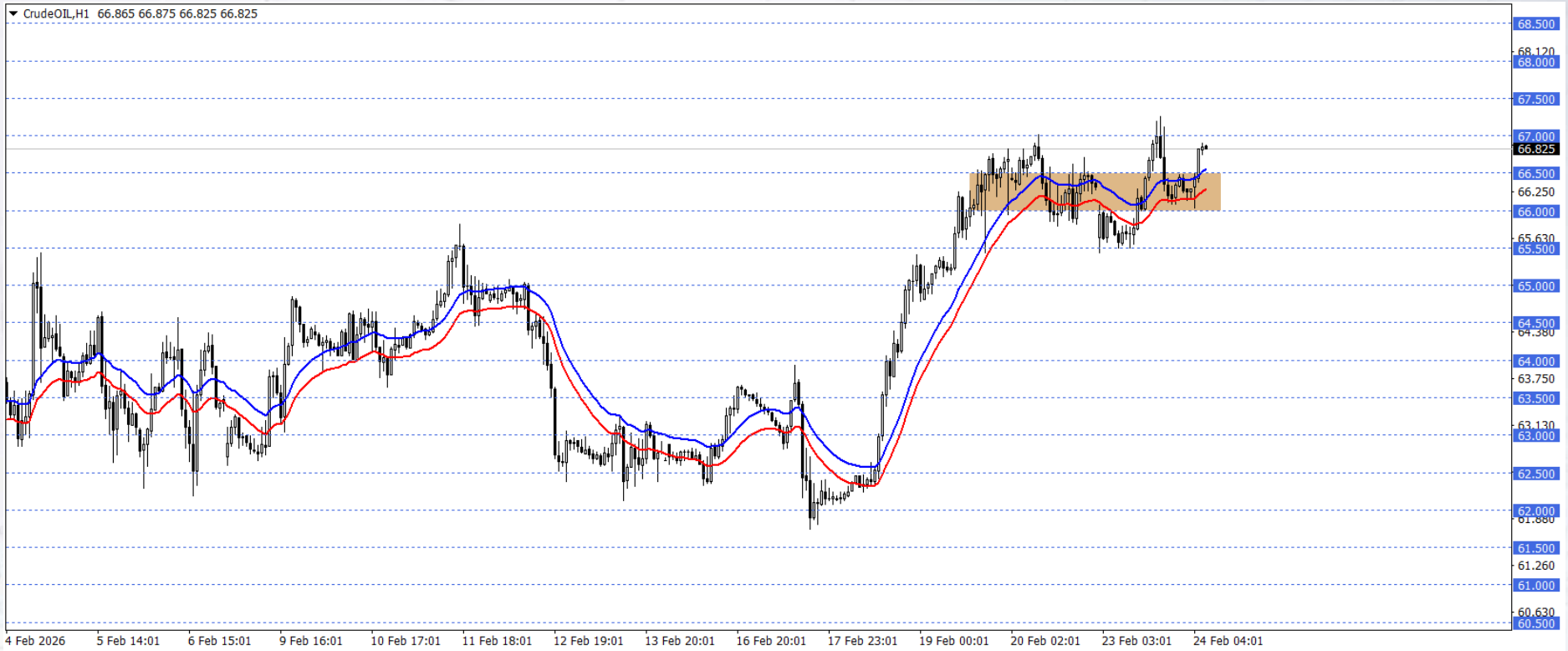
# WTI

Petrol vadeli işlemleri ABD – İran arasındaki yeni görüşme beklenirken Ağustos ayı başlarından bu yana görülen en yüksek seviyelere yakın kaldı. Trump dün yaptığı açıklamada anlaşmayı tercih ettiğini belirtirken, görüşmelerin Perşembe günü başlayacağını ifade etti. Ancak anlaşma sağlanamazsa sonuçların kötü olacağı konusunda ülkeyi tekrar tehdit etti. Ek olarak Trump, uzun süreli bir hareketin tehlikeli olacağı konusundaki haberleri de yalanladı. Gün içinde Avrupa ve ABD borsalarının seyri takip edilebilir.

Bu süreçte fiyatlamalar 66,00 – 66,50 desteği ve üzerinde kaldığı sürece yukarı yönlü görünüm ön planda olabilir. Gerçekleşebilecek yükselişlerde 67,50 ve 68,00 seviyeleri hedeflenebilir.

Olası düşüşlerde 66,00 – 66,50 desteği güncel kaldığı sürece yeni yükseliş potansiyeli oluşabilir. Dolayısıyla düşüş isteğinin devamı için 66,00 altındaki seyri ve saatlik kapanışları görmek gerekebilir. Bu durumda 65,50 ve 65,00 seviyeleri gündeme gelebilir.

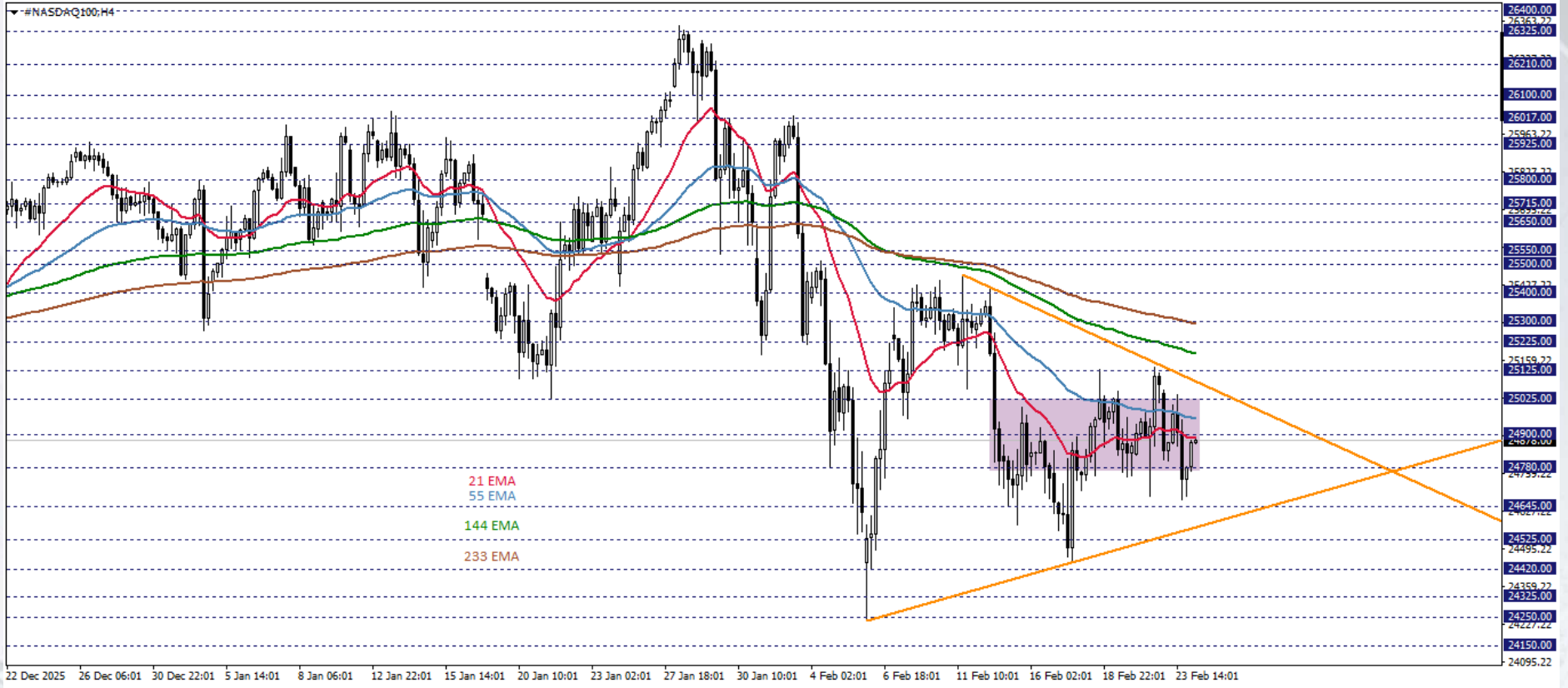
Günün Önemli Seviyesi: 66,00 – 66,50



# NASDAQ

NASDAQ100 vadeli işlemleri, gümrük vergileriyle ilgili tartışmaların alevlenmesi ve yapay zeka gelişmelerinin birçok sektör üzerinde baskı yaratabileceği endişeleriyle yaşadığı gerilemelerin ardından sınırlı değişimden geçiyor. ABD Başkanı Trump'ın küresel gümrük vergilerini %15'e çıkarma açıklamaları ve ABD ile İran arasındaki artan jeopolitik risk algısı sürüyor. Anthropic'in yeni kodlama araçlarını tanıtmasının ardından, yapay zeka kaynaklı iş kayıpları korkusuyla yazılım ve ödeme şirketleri düşüşlerde öne çıktı. IBM, American Express, CrowdStrike, Oracle, Applovin, Visa ve Mastercard bu etkiyi önemli oranda hissetti.

NASDAQ100 endeksi 4 saatlik grafikte takip ettiğimiz göstergelerin içinde işlem görüyor. Endeks, 24780 - 25025 bölgesinde dalgalandığı sürece, karar aşaması senaryosu izlenebilir.



# DAX 40

DAX 40, ABD'de Başkan Donald Trump'ın ticaret vergilerine ilişkin belirsizliği artıran yeni gümrük vergisi önerileri nedeniyle %1,1 düşüşle 25017 puanda kapandı. AB-ABD ticaret anlaşmasının onay sürecinin askıya alınması da satış baskısını artırırken, özellikle ihracat odaklı teknoloji ve sanayi hisseleri geriledi; SAP ve Airbus en fazla değer kaybedenler arasında yer aldı.

DAX 40 Endeksi, 25.015-24.740 bölgesi üzerinde kalıcılığın sürmesi, alım iştahının devam ettiğine işaret ederek 25.639,50 seviyesinde bulunan tarihi zirvenin yeniden test edilmesi ve hatta aşılması olasılığını gündemde tutabilir. Buna karşın, olası kâr realizasyonlarının derinleşmesi ve söz konusu destek bölgesinin aşağı yönlü kırılması halinde, teknik görünümde zayıflama sinyalleri artabilir; bu senaryoda 23.983 seviyesi orta vadeli güçlü destek olarak yeniden ön plana çıkabilir ve fiyatlamalar açısından denge noktası işlevi görebilir.

Günün Önemli Seviyesi / Seviyeleri: 25.015-24.740

