



25 Şubat Çarşamba 2026

# SABAH BÜLTENİ

Güne yön verecek ekonomik gelişmeler  
parmaklarınızın ucunda.



**VEGA**  
**MENKUL**  
KIYMETLER



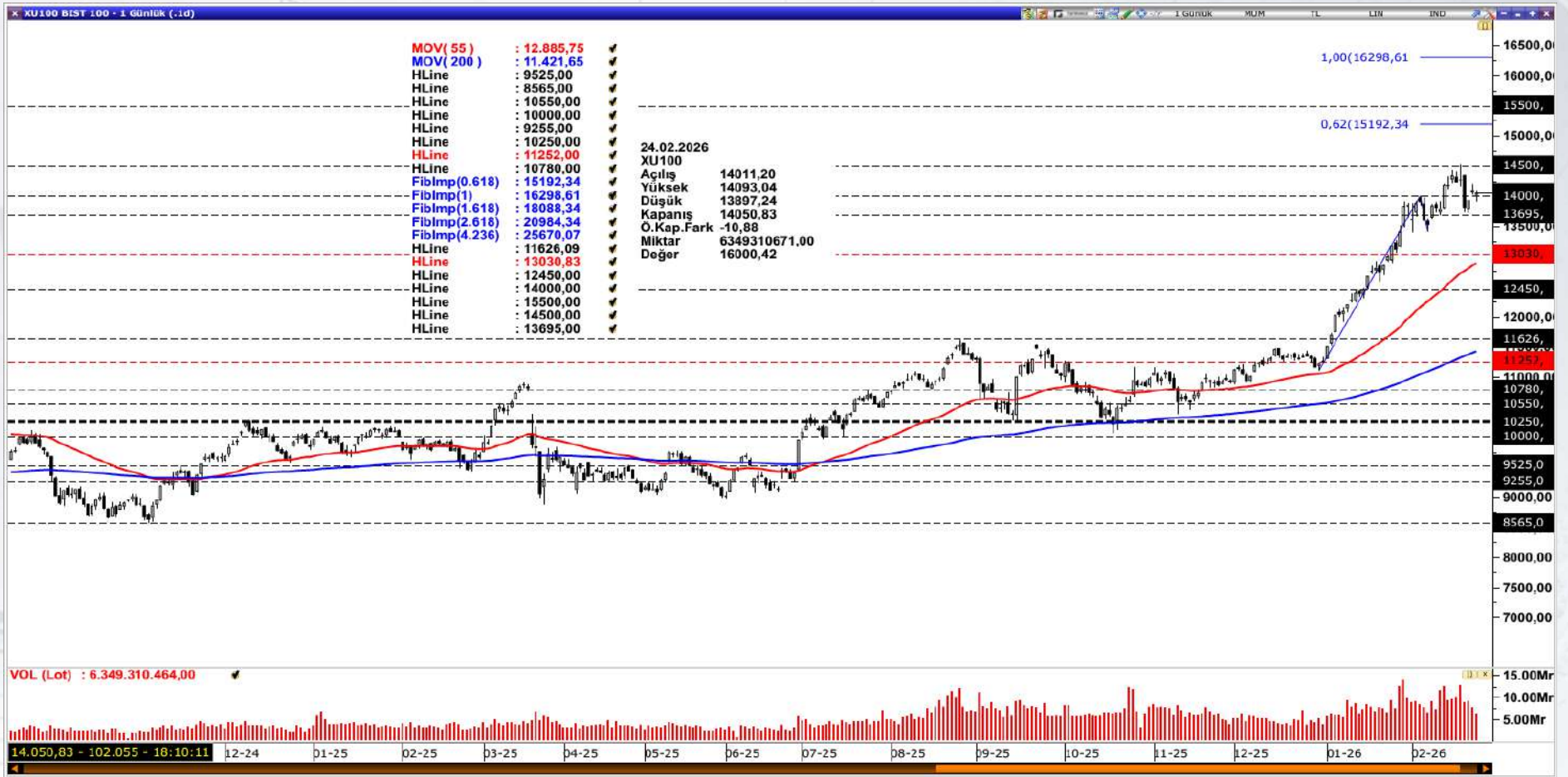
[www.vegamenkulkiymetler.com](http://www.vegamenkulkiymetler.com)

# BİST100

Borsa İstanbul 244,33 milyar TL işlem hacmi ile günü tamamladı (Bir önceki gün 259,44 milyar TL idi). 583 şirketin 151 tanesi günü pozitif olarak sonlandırırken 419 şirket negatif olarak kapattı. İşlem hacmi sıralamasında 18,82 milyar TL ile THYAO listenin en tepesinde yer alırken 10,29 milyar TL ile ISCTR ve 10,04 milyar TL ile ASELS takip eden yüksek hacimli şirketler olarak izah edilebilir.

Bist100 endeksi özeline baktığımızda 172,44 milyar TL günlük işlem hacimle (bir önceki gün 189,63 milyar TL) ve yüzde 0,08 düşüşle günü 14.050,83 seviyesinden kapatırken 69 şirketin bu negatifliğe eşlik ettiğini izledik.

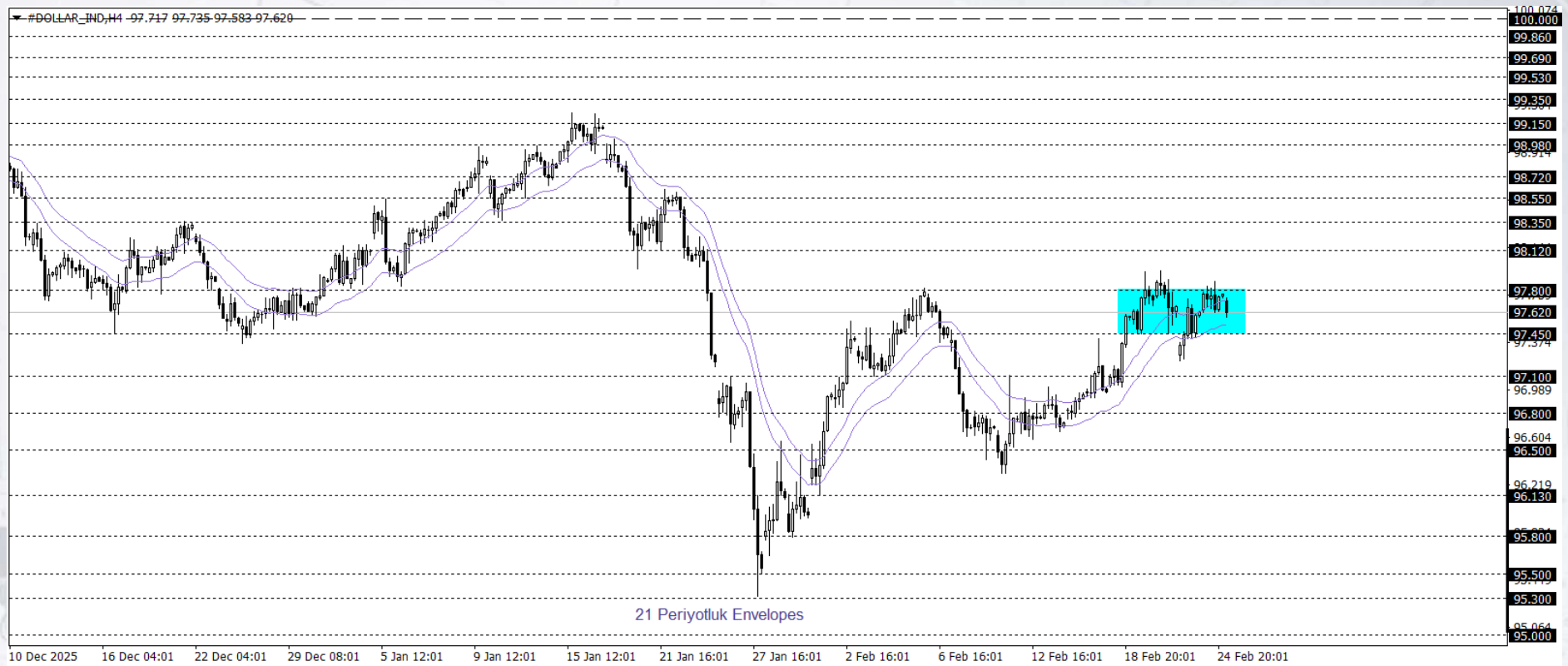
Endeksin yükselişine puan bazlı en fazla destek veren şirket(ler) KLRHO, DSTKF, AKBNK ve KTLEV iken yükselişi sınırlandıran hatta negatif bölgeye çeken şirket(ler) ise THYAO, TUPRS, KCHOL ve ASELS olarak kaydedilmiştir.



# EUR/USD

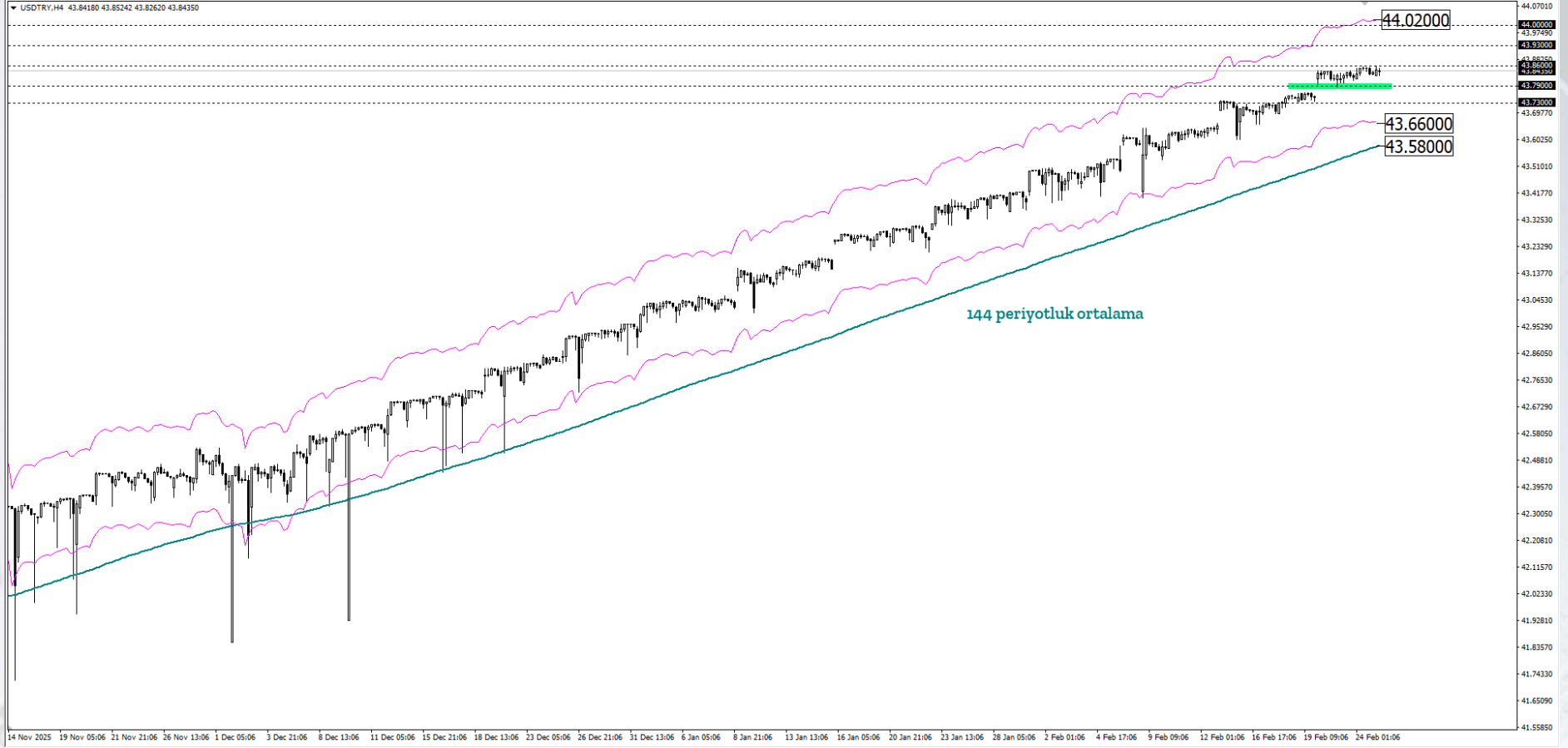
Klasik Dolar Endeksi, 97,70'in altına geriledi; çünkü Donald Trump, Birliğin Durumu konuşmasında gümrük tarifelerinde değişiklik sinyali vermedi ve tarifelerin gelir vergisinin yerini alabileceğini söyledi. ABD %10'luk geçici küresel tarifeyi uygulamaya koyarken, Beyaz Saray oranı %15'e çıkarmayı hedefliyor; bu adım Yüksek Mahkeme'nin karşılıklı tarifeleri iptal kararının ardından geldi. Merkez Bankası yetkilileri faizlerin sabit tutulmasının uygun olabileceğini belirtse de piyasalar bu yıl yaklaşık üç adet 25 baz puanlık faiz indirimi beklemeye devam ediyor.

Klasik Dolar Endeksi 96,60 seviyesi çevresinde kısa vadeli teknik göstergeler kararsız yapının sürdüğüne işaret ediyor. 97,45-97,80 bölgesi altında kalıcılık sağlarsa baskının derinleşerek 95,00 seviyesine doğru kademeli bir geri çekilmeye zemin hazırlaması beklenebilir. Buna karşılık, söz konusu bölgenin yukarı yönlü aşılması ve üzerinde kalıcılık sağlanması halinde tepki alımlarının güç kazanarak 100,00 seviyesine doğru daha belirgin bir toparlanma hareketini gündeme taşıyabileceği değerlendirilmektedir.



# USDTRY

Klasik Dolar Endeksi (DXY), an itibariyle sınırlı negatif fiyatlama ile işlem görmektedir. Asya, Latin Amerika ve EMEA bölgelerinden seçilmiş gelişmekte olan ülke para birimlerinin yanı sıra, karşılaştırma amacıyla dahil edilen sınırlı sayıda para biriminden oluşan EM FX sepetinde ise ABD Doları karşısında göreceli performans ayrışması sürmektedir. Özellikle de çoğu para birimi ABD Doları karşısında daha güçlü bir reaksiyon vermektedir. Günlük bazda en güçlü performans Güney Kore Wonu, en zayıf performans Malezya Ringgiti olarak kaydedilmiştir. Türk Lirası ise sepet içerisinde zayıf tarafta yer almaya devam etmekte olup, USDTRY kuru raporun hazırlandığı saatler itibarıyla 43,85 seviyesine yakın seyretmektedir.



**VEGA**  
**MENKUL**  
KIYMETLER



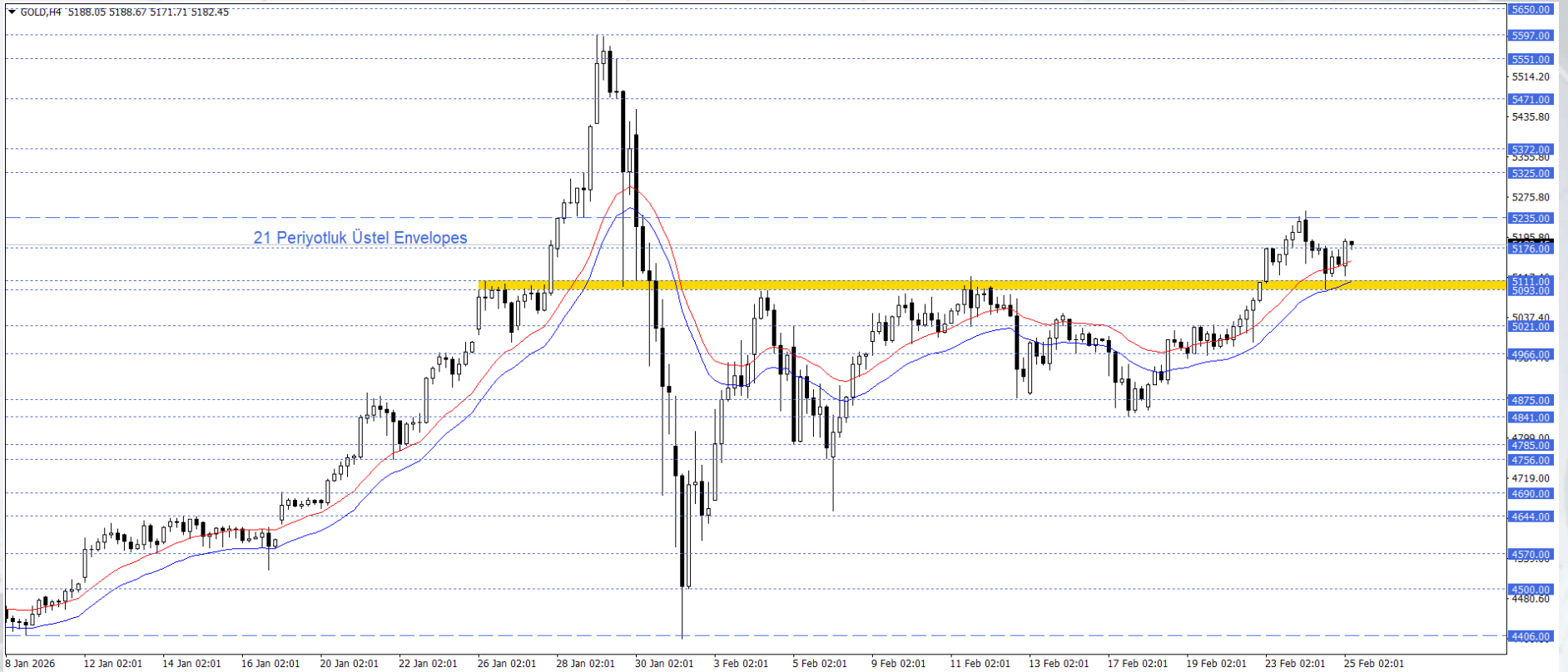
[www.vegamenkulkiymetler.com](http://www.vegamenkulkiymetler.com)

# ALTIN

Yenilenen gümrük vergisi endişeleri güvenli varlık talebini artırırken, ons altın üç haftayı aşkın sürenin en yüksek seviyelerinde. Trump'ın küresel tarifeleri ile ilgili söylemleri belirsizliği yükseltiyor. Öte yandan ABD-İran nükleer görüşmeleri jeopolitik primi canlı tutuyor.

21 Periyotluk üstel Envelopes üzerinde fiyatlayan ons altın 5093- 5111 bölgesinin üzerinde pozitif görünümünü koruyor. Bu hareketin devamında ilk olarak 5235 seviyesi, sonrasında ise 5471 seviyesi takip ediliyor olacak. Alternatif senaryoda 5093- 5111 bölgesinin altında oluşacak fiyatlamlalarda geri çekilme 5021 seviyesine kadar derinleşebilir.

Günün önemli seviyesi: 5093- 5111 bölgesi

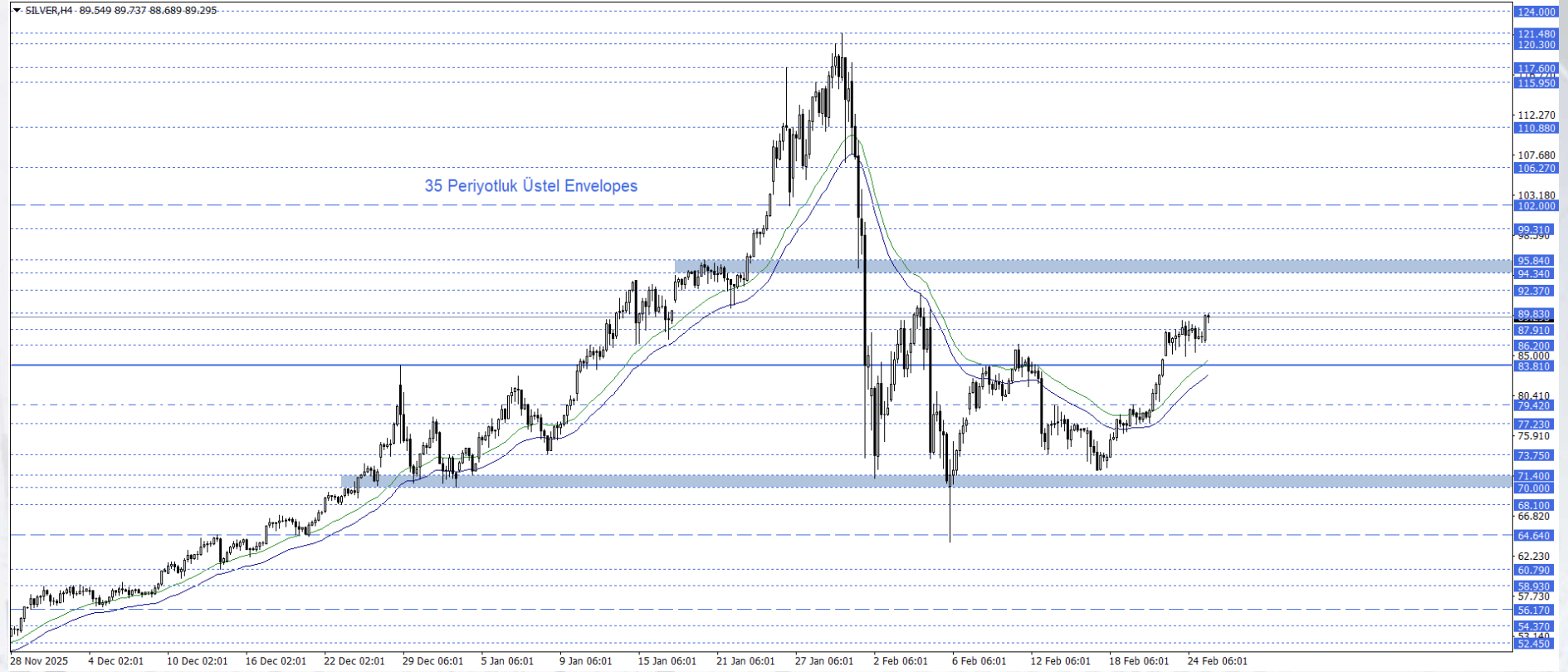


# GÜMÜŞ

Gümrük vergilerinin yeniden gündeme gelmesiyle güvenli varlık talebini güçlendiriyor. Trump'ın küresel tarifelere ilişkin mesajları belirsizlik algısını artırıyor. ABD-İran nükleer müzakereleri ise jeopolitik risk priminin korunmasına neden oluyor.

Gümüş kısa vadeli pozitif görünüme geçti. Envelopes(35) ve 83,81 seviyesi üzerinde fiyatlamaya devam ediyor. Ana senaryomuzda 83,81 üzerinde yukarı yönlü hareketin devamını beklerken 94,34- 95,84 bölgesini takip ediyor olacağız. 83,81 seviyesinin kırıldığı durumda geri çekilme 79,42 seviyesine kadar derinleşebilir.

Günün önemli seviyesi: 83,81 Seviyesi



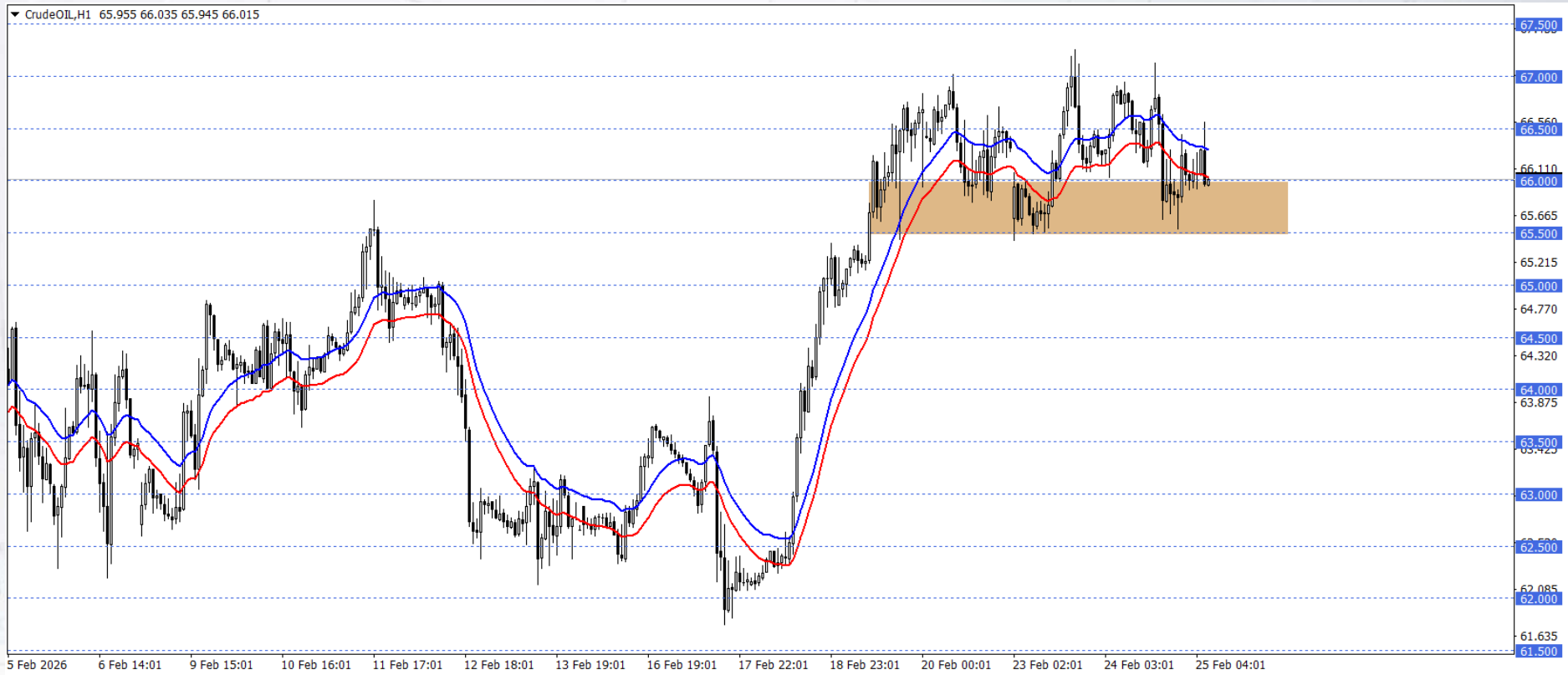
# WTI

Petrol vadeli işlemleri dün gerçekleşen sınırlı düşüş ardından Asya seansında sakin bir seyir izledi. ABD ile İran arasında gerçekleşmesi beklenen görüşme, arz risklerini etkileyebileceği için yakından takip edilen başlık durumunda. İran Dışişleri Bakanı, nükleer program konusunda ABD ile anlaşmak için her şeyi yapmaya hazır olduğunu belirtti. Trump' ise Birliğin Durumu konuşmasında nükleere izin veremeyeceğini belirtti. Gün içinde Avrupa ve ABD borsalarının seyri takip edilebilir.

Bu süreçte fiyatlamalar 65,50 – 66,00 desteği ve üzerinde kaldığı sürece yukarı yönlü görünüm ön planda olabilir. Gerçekleşebilecek yükselişlerde 66,50 ve 67,00 seviyeleri hedeflenebilir.

Olası düşüşlerde 65,50 – 66,00 desteği güncel kaldığı sürece yeni yükseliş potansiyeli oluşabilir. Dolayısıyla düşüş isteğinin devamı için 65,50 altındaki seyri ve saatlik kapanışları görmek gerekebilir. Bu durumda 65,00 ve 64,50 seviyeleri gündeme gelebilir.

Günün Önemli Seviyesi: 65,50 – 66,00

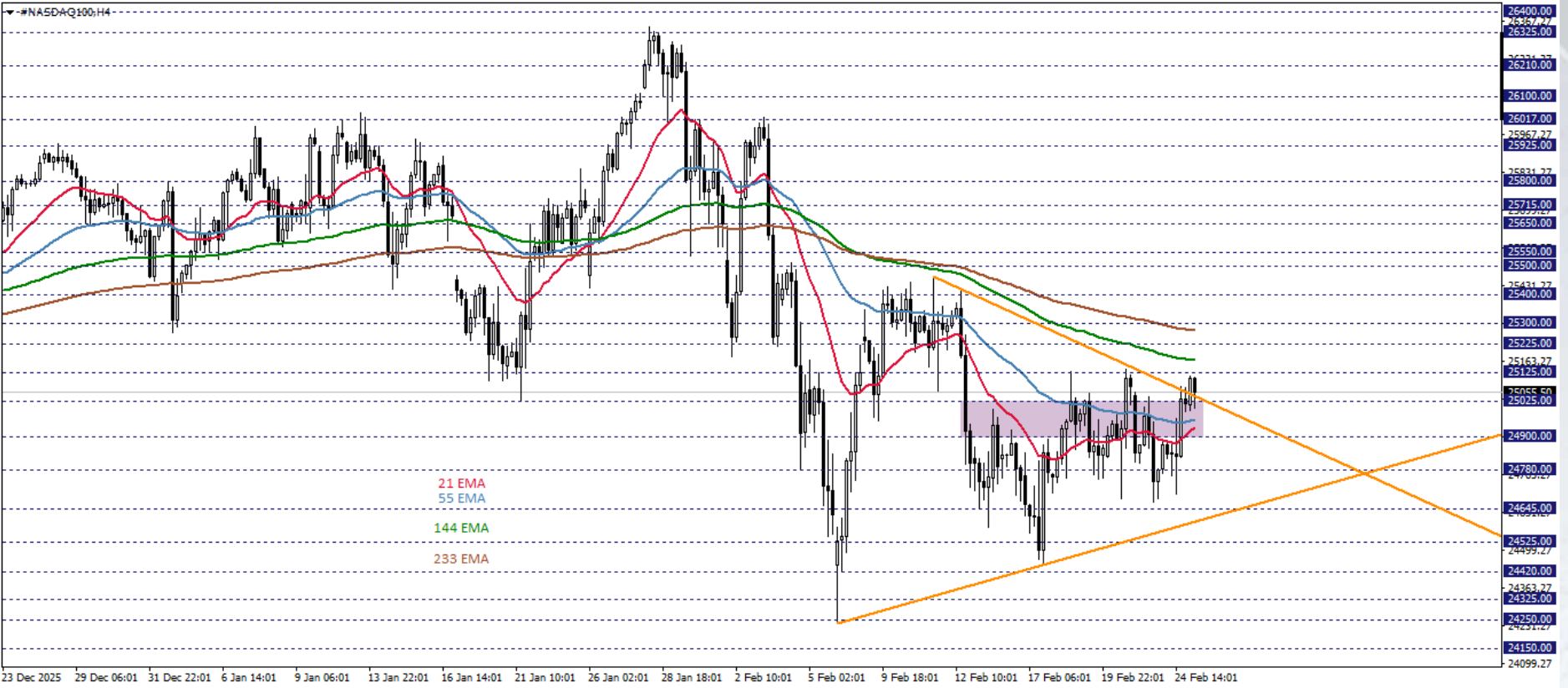


# NASDAQ

NASDAQ100 endeksi 4 saatlik grafikte takip ettiğimiz göstergelerin üstünde işlem görüyor. Endeks, 24900 – 25025 bölgesi üzerinde işlem görmeyi sürdürdükçe, yükseliş eğilimi korunabilir. Yukarı yönlü hareketlerin devamında 25125 ve 25225 dirençlerine doğru fiyatlamalar izlenebilir.

Alternatif durumda, düşüş isteğinin hakim olabilmesi için, izlediğimiz bölgenin altında 4 saatlik kapanışların alınması gerekebilir. Bu halde 24780 ve 24645 destekleriyle karşılaşılabilir.

Günün Önemli Seviyesi: 24900 – 25025 bölgesi



**VEGA**  
**MENKUL**  
KIYMETLER



[www.vegamenkulkiymetler.com](http://www.vegamenkulkiymetler.com)

# DAX 40

Frankfurt'un DAX endeksi, erken saatlerdeki kayıplarını telafi ederek 24.986 puanda yatay kapandı; yatırımcılar ABD'nin yeni gümrük tarifelerinin etkilerini ve şirket haberlerini değerlendirdi. Fresenius Medical Care ve MTU Aero Engines güçlü beklentilere rağmen sert düşerken, SAP ve Deutsche Bank da değer kaybetti. Buna karşılık, ABD'nin Avrupa'ya uyguladığı tarifeleri geçici olarak %10'a indirmesiyle otomotiv hisseleri toparlanarak endekse destek verdi.

DAX 40 Endeksi, 25.015–24.740 bölgesi üzerinde kalıcılığın sürmesi, alım iştahının devam ettiğine işaret ederek 25.639,50 seviyesinde bulunan tarihi zirvenin yeniden test edilmesi ve hatta aşılması olasılığını gündemde tutabilir. Buna karşın, olası kâr realizasyonlarının derinleşmesi ve söz konusu destek bölgesinin aşağı yönlü kırılması halinde, teknik görünümde zayıflama sinyalleri artabilir; bu senaryoda 23.983 seviyesi orta vadeli güçlü destek olarak yeniden ön plana çıkabilir ve fiyatlama açısından denge noktası işlevi görebilir.

Günün Önemli Seviyesi / Seviyeleri: 25.015–24.740

