



01 Nisan arşamba 2026

# SABAH BULTENİ

Güne yön verecek ekonomik gelişmeler  
parmaklarınızın ucunda.



**VEGA**  
**MENKUL**  
DEĞERLER



[www.vegamenkuldegerler.com.tr](http://www.vegamenkuldegerler.com.tr)

# BİST100

Borsa İstanbul 184,11 milyar TL işlem hacmi ile günü tamamladı (Bir önceki gün 197,60 milyar TL idi). 588 şirketin 245 tanesi günü pozitif olarak sonlandırırken 329 şirket negatif olarak kapattı. İşlem hacmi sıralamasında 8,81 milyar TL ile TUPRS listenin en tepesinde yer alırken 8,49 milyar TL ile THYAO ve 6,15 milyar TL ile AKBNK takip eden yüksek hacimli şirketler olarak izah edilebilir.

Bist100 endeksi özeline baktığımızda 109,58 milyar TL günlük işlem hacimle (bir önceki gün 121,21 milyar TL) ve yüzde 0,57 düşüşle günü 12.626,35 seviyesinden kapatırken 58 şirketin bu negatifliğe eşlik ettiğini izledik.

Endeksin yükselişine puan bazlı en fazla destek veren şirket(ler) TUPRS, KLRHO ve KTLEV iken yükselişi sınırlandıran hatta negatif bölgeye çeken şirket(ler) ise ASELS, ASTOR, THYAO ve AKBNK olarak kaydedilmiştir.



**VEGA**  
**MENKUL**  
DEĞERLER

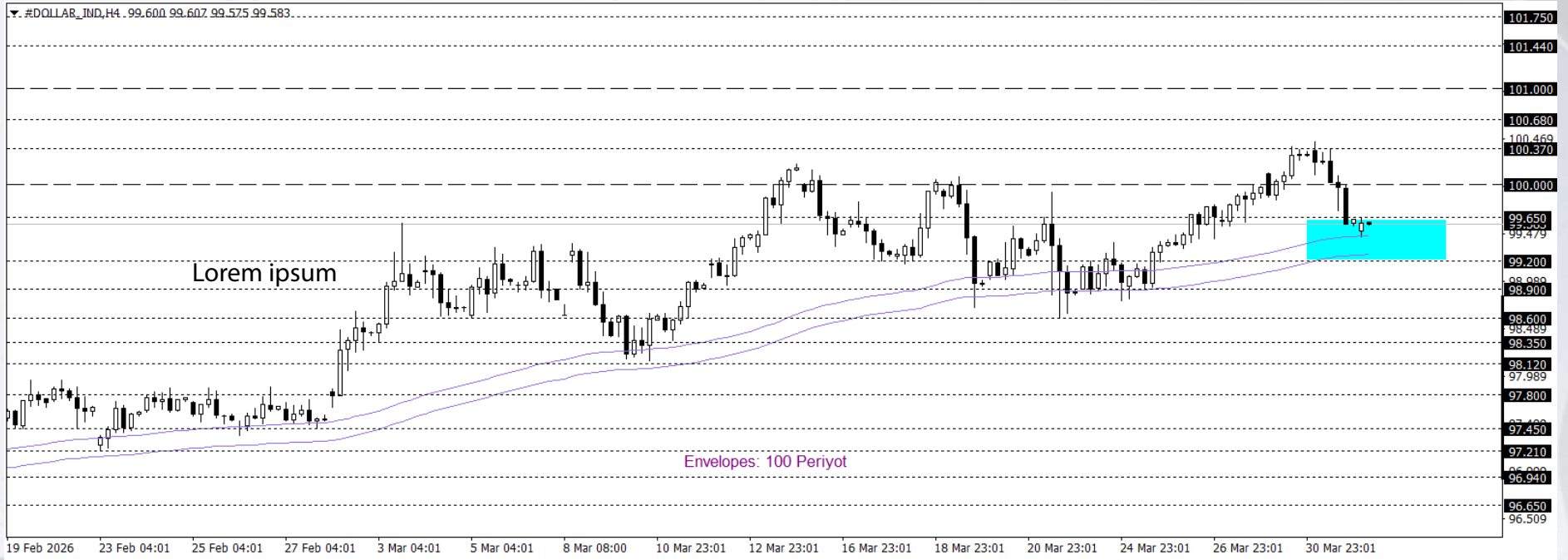


[www.vegamenkuldegerler.com.tr](http://www.vegamenkuldegerler.com.tr)

# EUR/USD

Klasik Dolar Endeksi, Nisan ayının ilk işlem gününde 99,60 civarında seyrederken Mart ayında yaklaşık %1,9 yükseliş kaydetmiş durumda. Orta Doğu'daki belirsizlikler ve Hürmüz Boğazı'ndaki aksaklıklar güvenli liman talebini desteklerken artan petrol fiyatları enflasyon endişelerini güçlendirdi. Bu gelişmeler Fed'in faiz indirimi beklentilerini zayıflatırken Powell'in uzun vadeli enflasyon beklentilerinin kontrol altında olduğu yönündeki mesajı piyasaları kısmen rahatlattı.

Klasik Dolar Endeksi 99,60 seviyesi çevresinde yukarı yönlü eğilimini korurken, kısa vadeli teknik görünüm yukarı yönlü hareketine işaret etmektedir. 100,00-99,65 bölgesi ve üzerinde kalıcılığın sürmesi, tepki hareketinin canlı kalmasını sağlayarak endeksin 101,00 seviyesine doğru kademeli bir tepki hareketi geliştirmesine zemin hazırlayabilir. Buna karşın, söz konusu bölgenin aşağı yönlü ihlal edilmesi ve bu seviye altında fiyatlamaların yerleşik hâle gelmesi durumunda, baskının belirginleşerek 98,60 seviyesine doğru daha derin bir düzeltme sürecini gündeme taşıması olası görünmektedir.



**VEGA**  
**MENKUL**  
DEĞERLER

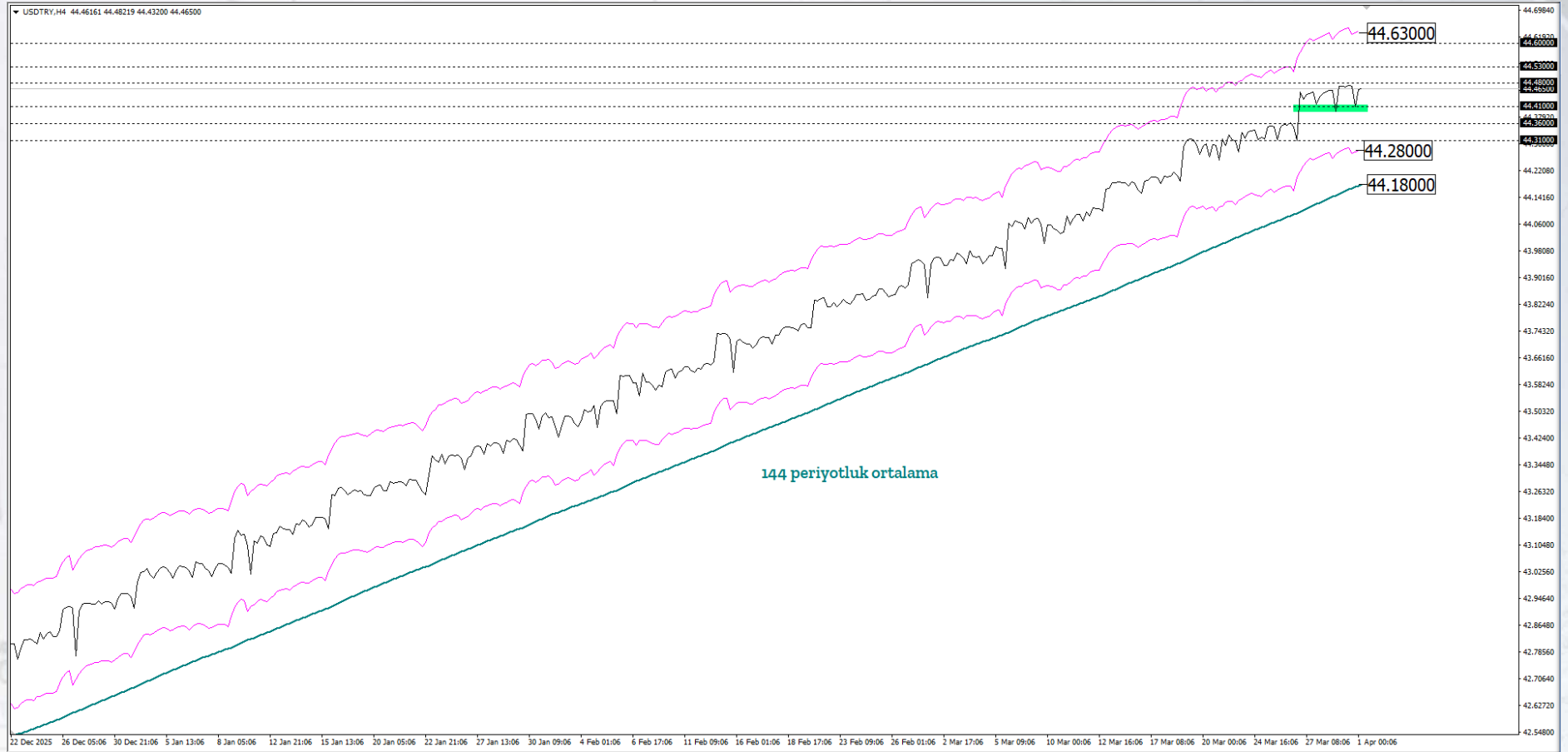


[www.vegamenkuldegerler.com.tr](http://www.vegamenkuldegerler.com.tr)

# USDTRY

Klasik Dolar Endeksi (DXY), psikolojik 100 / teorik 100,35 bölgesine ulaştıktan sonra ilgili bölge üzerinde kalıcı bir reaksiyon göstermedi ve baskı görekerek eşik bölgeden uzaklaştı. Haftanın kalan günlerinde endeksin kritik bölge altında bant hareketine devam edip etmemesi hususunu takip edeceğiz. Hafta ortasındayız ve şu an endeks sınırlı bir negatif performans sergilemektedir.

Asya, Latin Amerika ve EMEA bölgelerinden seçilmiş gelişmekte olan ülke para birimlerinin yanı sıra, karşılaştırma amacıyla dahil edilen sınırlı sayıda para biriminden oluşan EM FX sepetinde ise ABD Doları karşısında göreceli performans ayrışması sürmektedir. Günlük bazda en zayıf performans Güney Kore Wonu, en güçlü performans Güney Afrika Randı olarak kaydedilmiştir. Türk Lirası ise sepet içerisinde zayıf tarafta yer almaya devam etmekte olup, USDTRY kuru raporun hazırlandığı saatler itibarıyla 44,47 seviyesine yakın seyretmektedir.

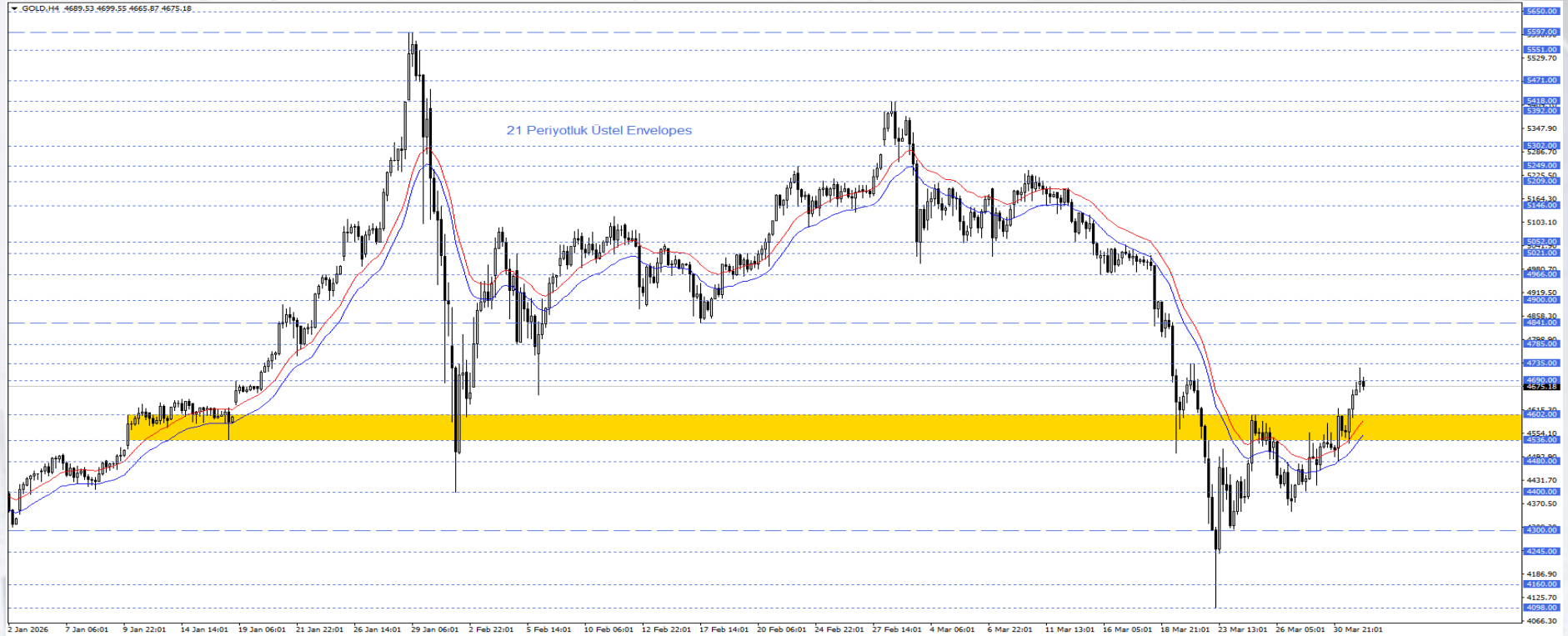


# ALTIN

Ortadoğu'da tansiyonun düşebileceğine yönelik beklentiler petrol fiyatları üzerinden enflasyon baskısını sınırlarken, bu durum faiz artışı endişelerini de hafifletiyor. Bu çerçevede ons altında yukarı yönlü tepki görülse de, güçlü dolar ve yüksek tahvil getirileri nedeniyle yükseliş sınırlı kalıyor.

Yeniden 21 periyotluk üstel Envelopes göstergesinin üzerine çıkan ons altın fiyatları kısa vadeli görünümünü pozitifte çevirdi. 4536 – 4602 bölgesi üzerinde ilk olarak 4690 – 4735 bandı, sonrasında ise 4841 seviyesini takip ediyor olacağız. Olası geri çekilmelerde 4536 – 4602 bölgesi takip edilirken, bu bölgenin altında oluşacak dört saatlik mum kapanışı satış baskısını artırabilir.

Günün önemli seviyesi: 4536- 4602 Bölgesi



**VEGA**  
**MENKUL**  
DEĞERLER



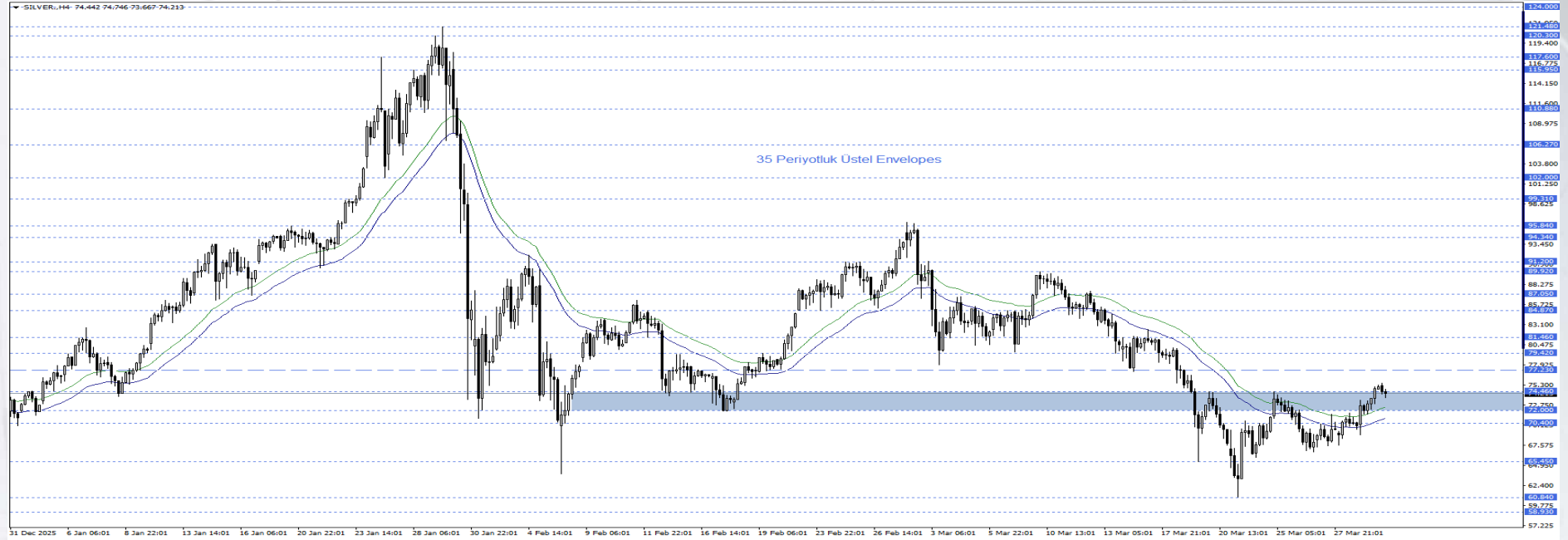
[www.vegamenkuldegerler.com.tr](http://www.vegamenkuldegerler.com.tr)

# GÜMÜŞ

Jeopolitik risklerin azalmasıyla güvenli varlık talebindeki zayıflama gümüşü baskılamakta, aynı zamanda sanayi metali özelliği nedeniyle daha düşük enerji maliyetleri büyüme beklentilerini destekleyerek aşağı yönlü baskıyı dengeliyor. Bu nedenle daha yatay ve kararsız bir görünüm öne çıkıyor.

Gümüş fiyatları Envelopes (35) göstergesinin ve 72,00- 74,46 bölgesi üzerinde kalıcılık sağlamış görünüyor. Şu an oluşan yapı ile birlikte kısa vadeli görünüm pozitif geçerken ilk olarak 77,23 seviyesi, sonrasında ise 81,46 seviyesi gündeme gelebilir. 72,00- 74,46 bölgesinin tekrar aşağı yönlü kırılımı ile satış baskısı yeniden artacaktır. Bu durumda fiyatlar 58,93 seviyesine kadar esneyebilir.

Günün önemli seviyesi: 72,00- 74,46 Bölgesi



**VEGA**  
**MENKUL**  
DEĞERLER



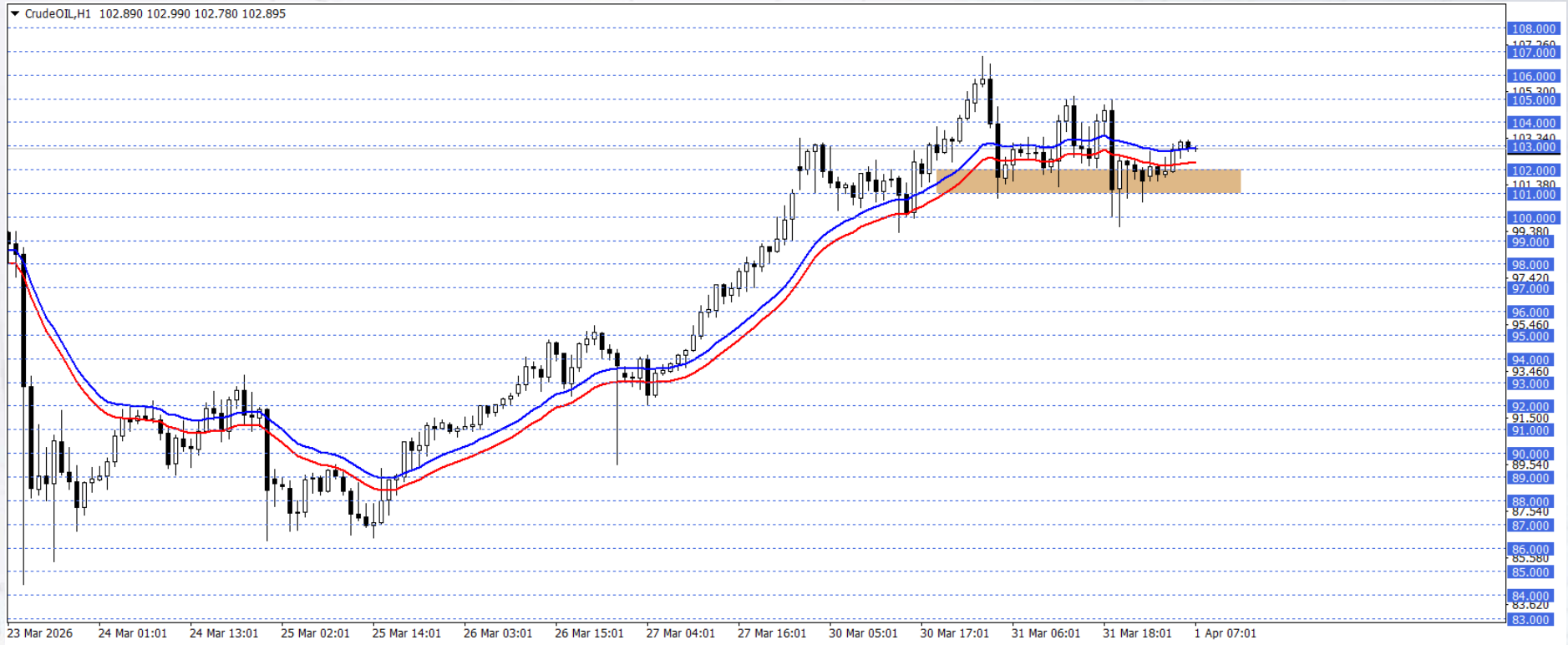
[www.vegamenkuldegerler.com.tr](http://www.vegamenkuldegerler.com.tr)

# WTI

Petrol vadeli işlemleri dünkü dalgalanma ardından hafta ortasında yükselişe başladı. Trump'ın açıklamaları yakından takip edildi. Trump, ABD kuvvetlerinin 2 - 3 hafta içinde İran'dan çekilebileceğini ve Tahran ile anlaşmanın mümkün olabileceğini belirtti. Piyasalar ise bu açıklamaya tamamen bağlı kalmak yerine temkinli olmayı tercih ediyor. İran'ın ise bölgedeki enerji altyapısına yönelik saldırıları sürdü.

Bu süreçte fiyatlamalar 101,00 - 102,00 desteği ve üzerinde kaldığı sürece yukarı yönlü görünüm ön planda olabilir. Gerçekleşebilecek yükselişlerde 104,00 ve 106,00 seviyeleri hedeflenebilir.

Olası düşüşlerde 101,00 - 102,00 desteğinin tutumu takip edilebilir. Düşüşler bu bölge ile sınırlandığı sürece yeni yükseliş potansiyeli oluşabilir. Dolayısıyla düşüş isteğinin devamı için 101,00 altındaki seyri ve saatlik kapanışları görmek gerekebilir. Bu durumda 100,00 ve 98,00 seviyeleri gündeme gelebilir.



**VEGA**  
**MENKUL**  
DEĞERLER

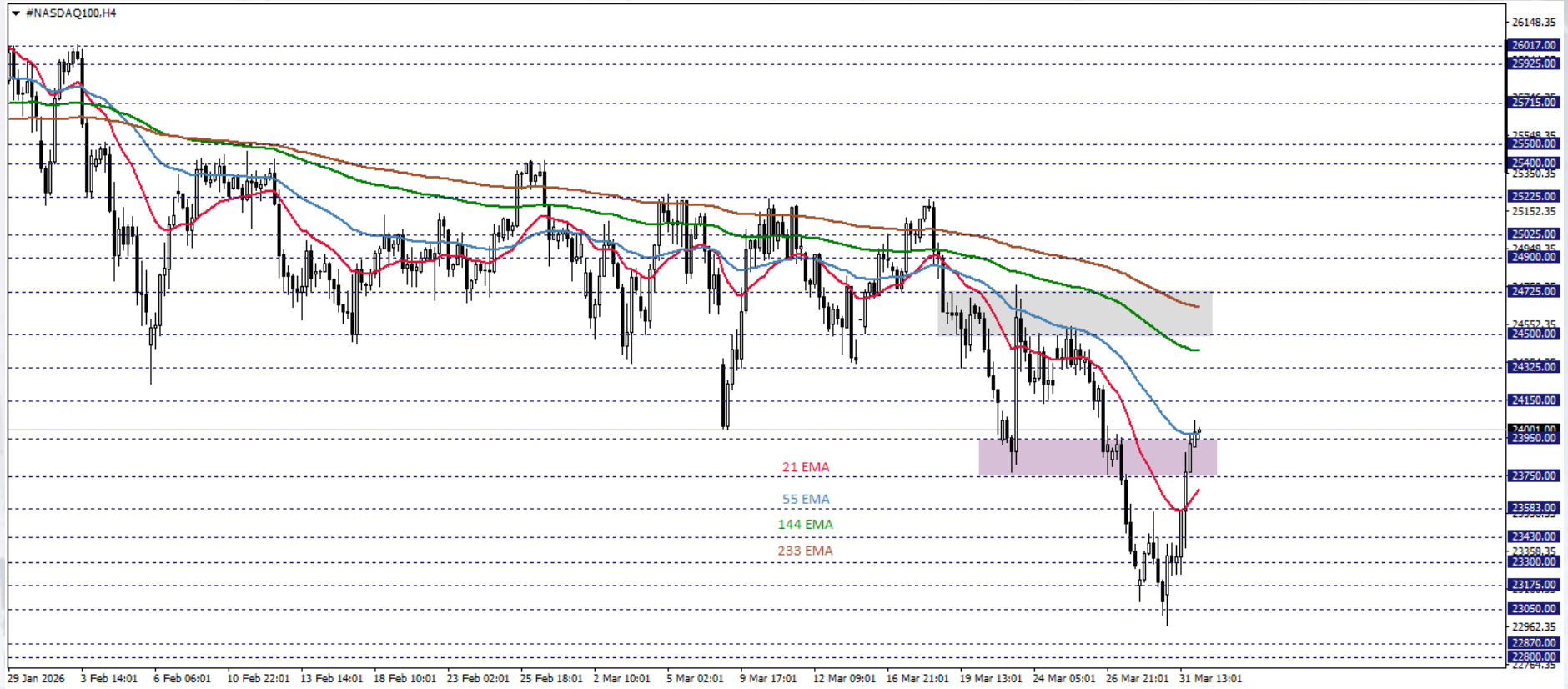


[www.vegamenkuldegerler.com.tr](http://www.vegamenkuldegerler.com.tr)

# NASDAQ

NASDAQ100 Endeksi, Trump'ın bugün İran konusunda bir konuşma yapacağını açıklamasının ardından toparlanmalarını sürdürdü. Salı günü Trump, savaşı sona erdirmek için müzakere edilmiş bir çözüme gerek olmadığını belirterek, ABD'nin zafer ilan edip düşmanlıkları durdurabileceğini öne sürmüştü. Hürmüz Boğazı kapalı kalsa bile savaşı sona erdirmeyi görüştüğü belirtiliyor. Diğer yandan İran devlet medyasına yapılan açıklamalara göre, Cumhurbaşkanı Pezeşkiyan belirli koşullar altında gerilimin azaltılmasına açık olduğunu ve İran'ın bu savaşı sona erdirmek için gerekli iradeye sahip olduğunu belirtti. Veri tarafında ADP tarım dışı istihdam değişimi, perakende satışlar ve ISM imalat PMI takip edilebilir.

NASDAQ100 endeksi 4 saatlik grafikte takip ettiğimiz göstergelerin üstünde işlem görüyor. Endeks, 23750 - 23950 bölgesi üzerinde momentum korunduğu sürece, yükseliş beklentisi için alan oluşabilir. Oluşabilecek bu alanda 24150 ve 24325 dirençlerine doğru fiyatlamalar gözlemlenebilir.



**VEGA**  
**MENKUL**  
DEĞERLER



[www.vegamenkuldegerler.com.tr](http://www.vegamenkuldegerler.com.tr)

# DAX 40

Frankfurt'ta DAX 40 endeksi Mart ayının son işlem gününde yaklaşık %0,5 yükselerek 22.633 seviyesinde kapanırken İran savaşına ilişkin olası çözüm beklentileri temkinli iyimserliği destekledi. Buna karşın bölgedeki saldırıların sürmesi jeopolitik risklerin devam ettiğine işaret etti. MTU Aero Engines ve Rheinmetall yükselişe öncülük ederken Symrise ve BASF geriledi. Endeks, tüm bu toparlanmaya rağmen Mart ayında yaklaşık %10 düşüşle pandemi döneminden bu yana en sert aylık kaybını kaydetti.

DAX endeksi, 23.360-22.950 bölgesinin aşılmamasıyla yukarı yönlü ivmenin zayıfladığına işaret ediyor; fiyatlamaların bu bölgenin içerisinde yer alması kararsız yapıyı ön plana çıkarıyor. 23.360-22.950 bölgesinin altındaki kalıcılık negatif görünümü ön plana çıkararak satış baskısının güçlenmesine işaret ederken 21.120 seviyesi kısa vadeli hedef olarak takip ediliyor. Söz konusu bölgenin yukarı yönlü kırılması ve üzerinde kalıcılık sağlanması halinde endeksin tarihi zirveyi yeniden test etme ihtimali artabilir.

Günün Önemli Seviyesi / Seviyeleri: 23.360-22.950

