



02 Nisan Perşembe 2026

SABAH BÜLTENİ

Güne yön verecek ekonomik gelişmeler
parmaklarınızın ucunda.



VEGA
MENKUL
DEĞERLER



www.vegamenkuldegerler.com.tr

BİST100

Borsa İstanbul 184,11 milyar TL işlem hacmi ile günü tamamladı (Bir önceki gün 197,60 milyar TL idi). 588 şirketin 245 tanesi günü pozitif olarak sonlandırırken 329 şirket negatif olarak kapattı. İşlem hacmi sıralamasında 8,81 milyar TL ile TUPRS listenin en tepesinde yer alırken 8,49 milyar TL ile THYAO ve 6,15 milyar TL ile AKBNK takip eden yüksek hacimli şirketler olarak izah edilebilir.

Bist100 endeksi özeline baktığımızda 109,58 milyar TL günlük işlem hacimle (bir önceki gün 121,21 milyar TL) ve yüzde 0,57 düşüşle günü 12.626,35 seviyesinden kapatırken 58 şirketin bu negatifliğe eşlik ettiğini izledik.

Endeksin yükselişine puan bazlı en fazla destek veren şirket(ler) TUPRS, KLRHO ve KTLEV iken yükselişi sınırlandıran hatta negatif bölgeye çeken şirket(ler) ise ASELS, ASTOR, THYAO ve AKBNK olarak kaydedilmiştir.



VEGA
MENKUL
DEĞERLER

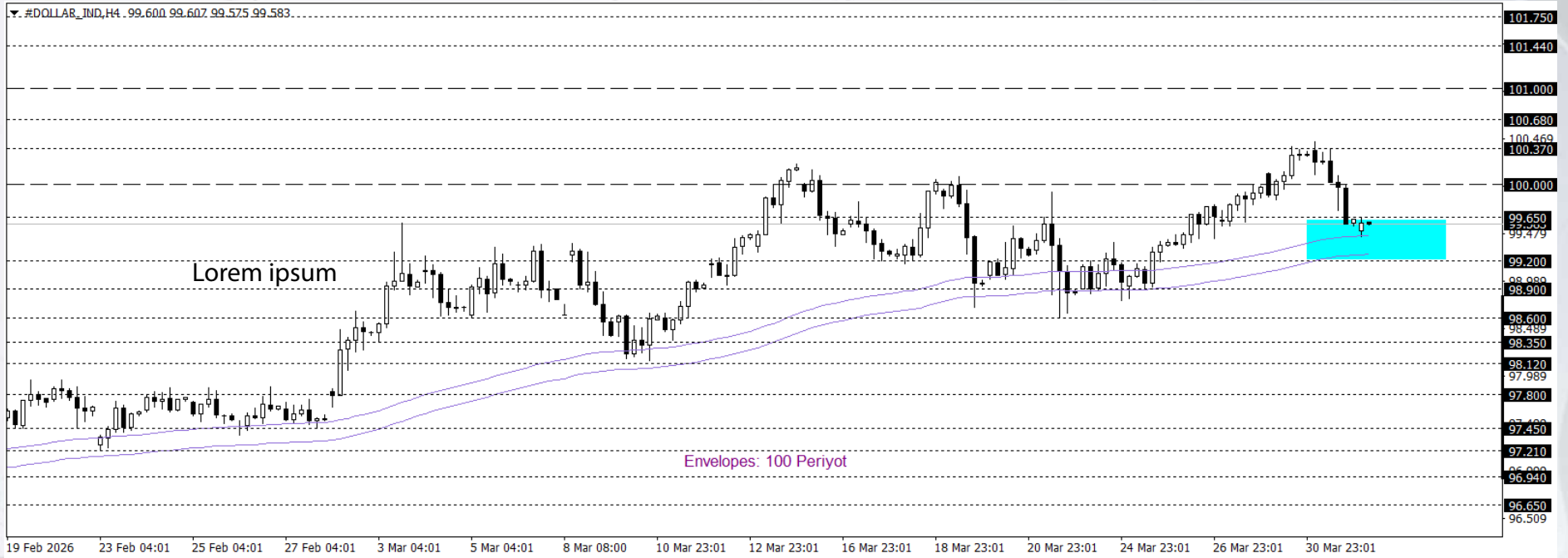


www.vegamenkuldegerler.com.tr

EUR/USD

Klasik Dolar Endeksi, Perşembe günü 100 seviyesine doğru yükselerek iki günlük düşüşünü sonlandırdı. Trump'ın İran savaşının ne zaman sona ereceğine dair netlik vermemesi ve yeni saldırı tehditleri küresel piyasalarda belirsizliği artırarak güvenli liman talebini destekledi. Yükselen petrol fiyatlarının enflasyon endişelerini güçlendirmesiyle birlikte piyasalar Fed'in faiz indirimi beklentilerini geri çekerken bu durum doları desteklemeye devam etti.

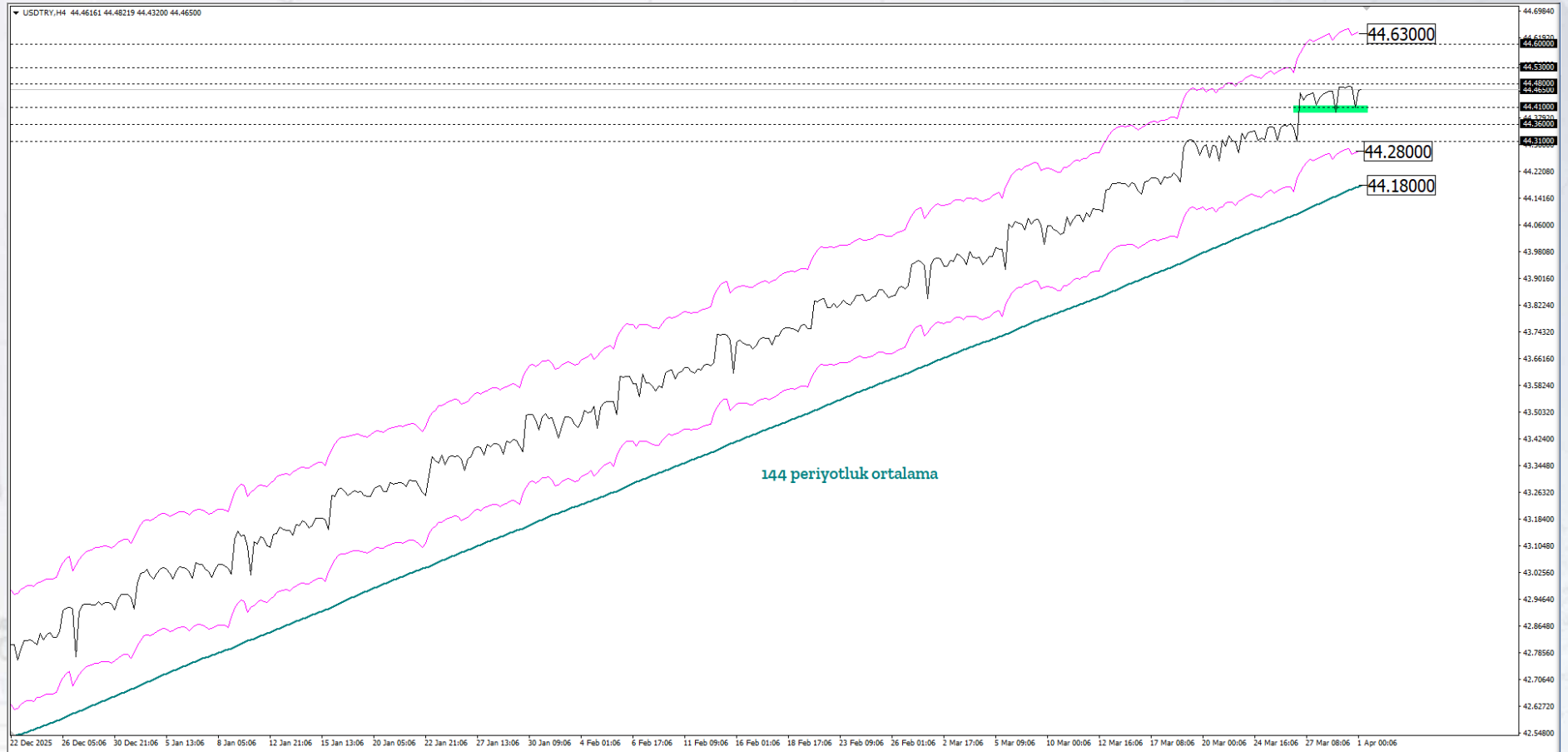
Klasik Dolar Endeksi 99,80 seviyesi çevresinde yukarı yönlü eğilimini korurken, kısa vadeli teknik görünüm yukarı yönlü hareketine işaret etmektedir. 99,20-99,65 bölgesi ve üzerinde kalıcılığın sürmesi, tepki hareketinin canlı kalmasını sağlayarak endeksin 101,00 seviyesine doğru kademeli bir tepki hareketi geliştirmesine zemin hazırlayabilir. Buna karşın, söz konusu bölgenin aşağı yönlü ihlal edilmesi ve bu seviye altında fiyatlamaların yerleşik hâle gelmesi durumunda, baskının belirginleşerek 98,60 seviyesine doğru daha derin bir düzeltme sürecini gündeme taşıması olası görünmektedir.



USDTRY

Klasik Dolar Endeksi (DXY), 100,35 kritik eşik bölgesine ulaştıktan sonra ilgili bölge üzerinde kalıcı bir reaksiyon göstermediği için baskı görmüş ve kısmi bir rahatlama sürecini girmişti. Trump'ın ulusa seslenişi ardından endeksin yeniden pozitif yönde reaksiyon gösterdiğini, an itibariyle de performansını iyimser tuttuğunu ve psikolojik 100 seviyesine biraz daha yakınsadığını görmekteyiz. Psikolojik 100,00 / Teorik 100,35 önemini korumakla birlikte endeksin ilgili bölgedeki tutumu kısa vadeli seyir açısından önemlidir.

Asya, Latin Amerika ve EMEA bölgelerinden seçilmiş gelişmekte olan ülke para birimlerinin yanı sıra, karşılaştırma amacıyla dahil edilen sınırlı sayıda para biriminden oluşan EM FX sepetinde ise ABD Doları karşısında göreceli performans ayrışması sürmektedir. Özellikle listenin önemli bir çoğunluğunu güçlü Dolar karşısında zayıf kaldığını görmekteyiz. Günlük bazda en zayıf performans Güney Afrika Randı, en güçlü performans ise Tayvan Doları olarak kaydedilmiştir. Türk Lirası ise sepet içerisinde zayıf tarafta yer almaya devam etmekte olup, USDTRY kuru raporun hazırlandığı saatler itibarıyla 44,49 seviyesine yakın seyretmektedir.



VEGA
MENKUL
DEĞERLER



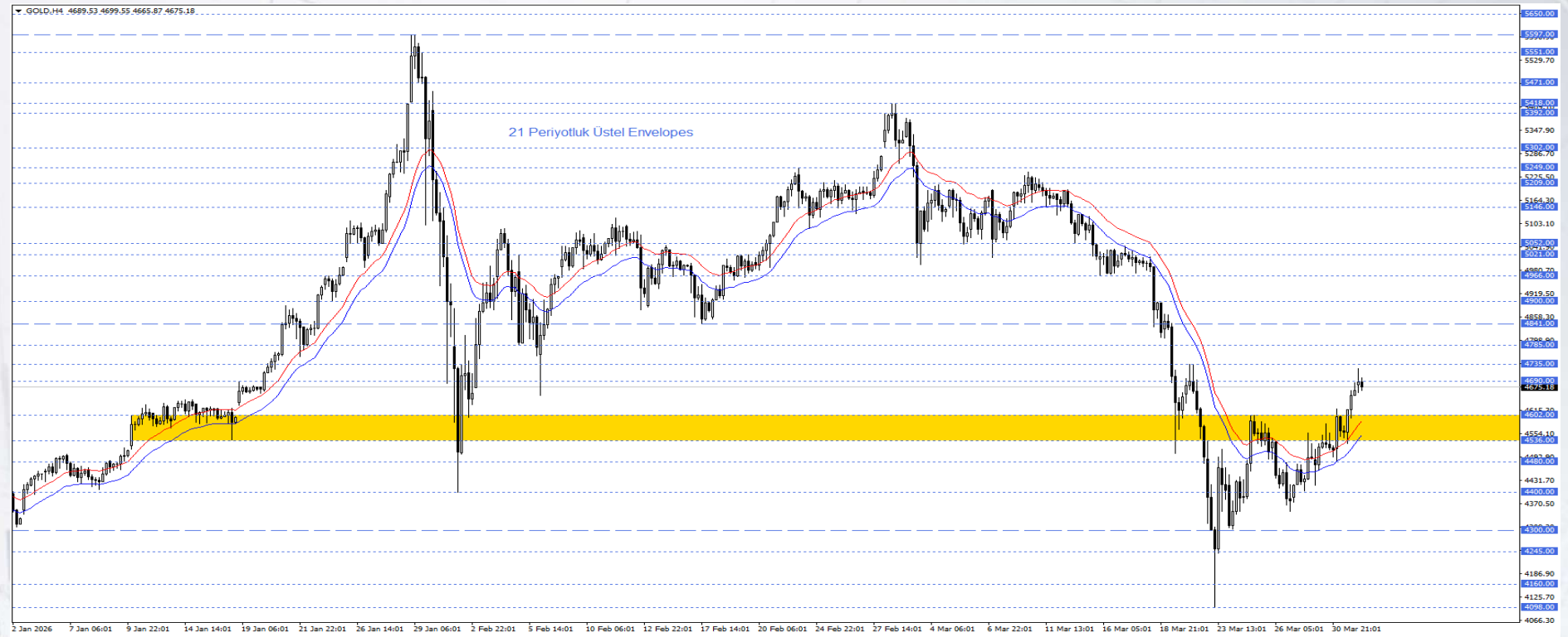
www.vegamenkuldegerler.com.tr

ALTIN

ABD Başkanı Trump'ın açıklamalarıyla birlikte operasyonların sürebileceği beklentisi risk algısını canlı tutarken, güçlenen dolar ve yükselen tahvil getirileri ons altın üzerinde baskı oluşturuyor. Petrol fiyatlarındaki yükselişin enflasyon beklentilerini artırması ve sıkı para politikası beklentilerini güçlendirmesi de yukarı yönlü hareketleri sınırlıyor. Bu çerçevede ons altında jeopolitik riskler destekleyici olsa da faiz ve dolar kanalı baskı unsuru olmaya devam ediyor.

21 periyotluk üstel Envelopes göstergesinin üzerinde olan ons altın, kısa vadeli pozitif görünümünü koruyor. Ana senaryoda 4536-4602 bölgesi üzerinde kalıcılığın devam ettiği durumda 4804-4875 aralığı izlenecektir. Olası geri çekilmelerde yine 4536-4602 bandı öne çıkarken, alternatif senaryoda bu bölgenin altında gerçekleşecek dört saatlik mum kapanışı satış baskısını artırabilir ve 4300 seviyesi gündeme gelebilir.

Günün önemli seviyesi: 4536- 4602 Bölgesi

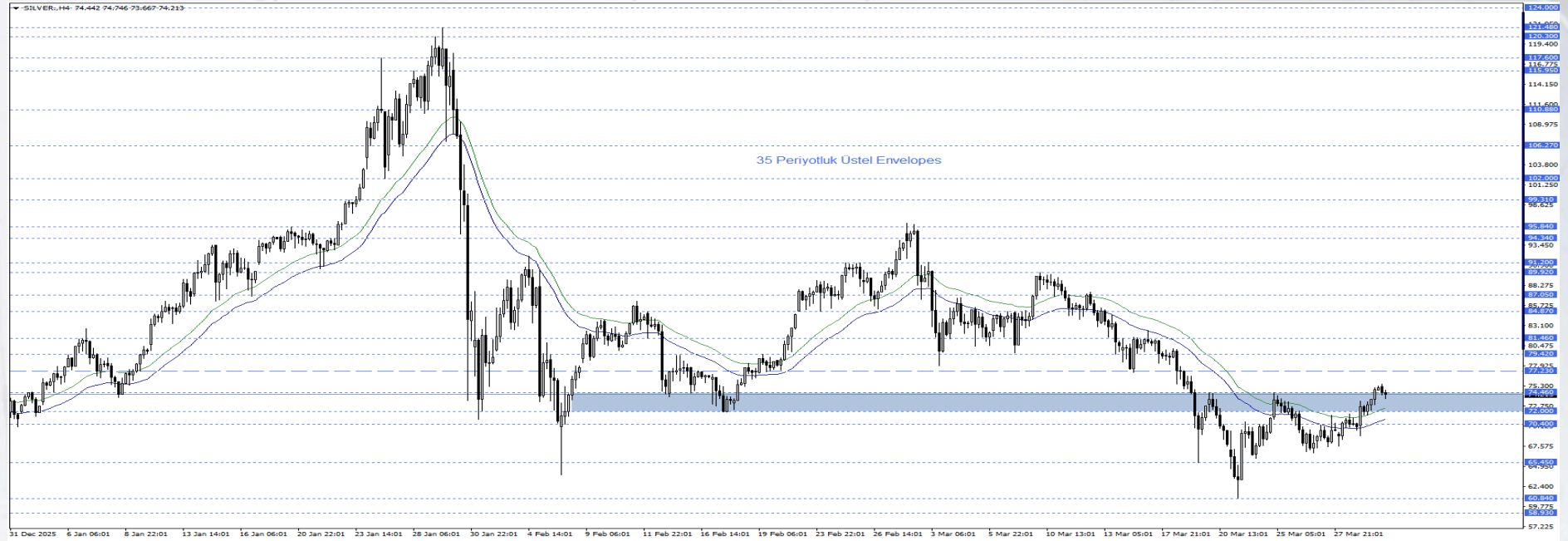


GÜMÜŞ

Gümüş, hem değerli metal hem de sanayi metali olması nedeniyle daha karmaşık bir görünüm sergiliyor. Güçlü dolar ve faiz beklentileri baskı yaratırken, yükselen enerji fiyatlarının küresel büyüme görünümünü zorlaması sanayi talebi tarafında risk oluşturuyor. Bu nedenle gümüşte yukarı yönlü hareketler ons altına kıyasla daha kırılğan kalabilir.

Gümüş fiyatları Envelopes (35) göstergesinin üzerinde tutunarak 70,40-72,00 bandı üzerinde kalmaya çalışıyor. Bu görünüm, kısa vadede pozitif eğilimin güç kazandığına işaret ederken, yukarı yönlü hareketlerde ilk olarak 77,23, ardından 81,46 seviyeleri takip edilecektir. 70,40-72,00 bölgesinin altında gerçekleşecek dört saatlik mum kapanışı ise satış baskısını yeniden artıracaktır. Bu durumda fiyatlar 65,45 seviyesine doğru geri çekilebilir.

Günün önemli seviyesi: 70,40- 72,00 Bölgesi



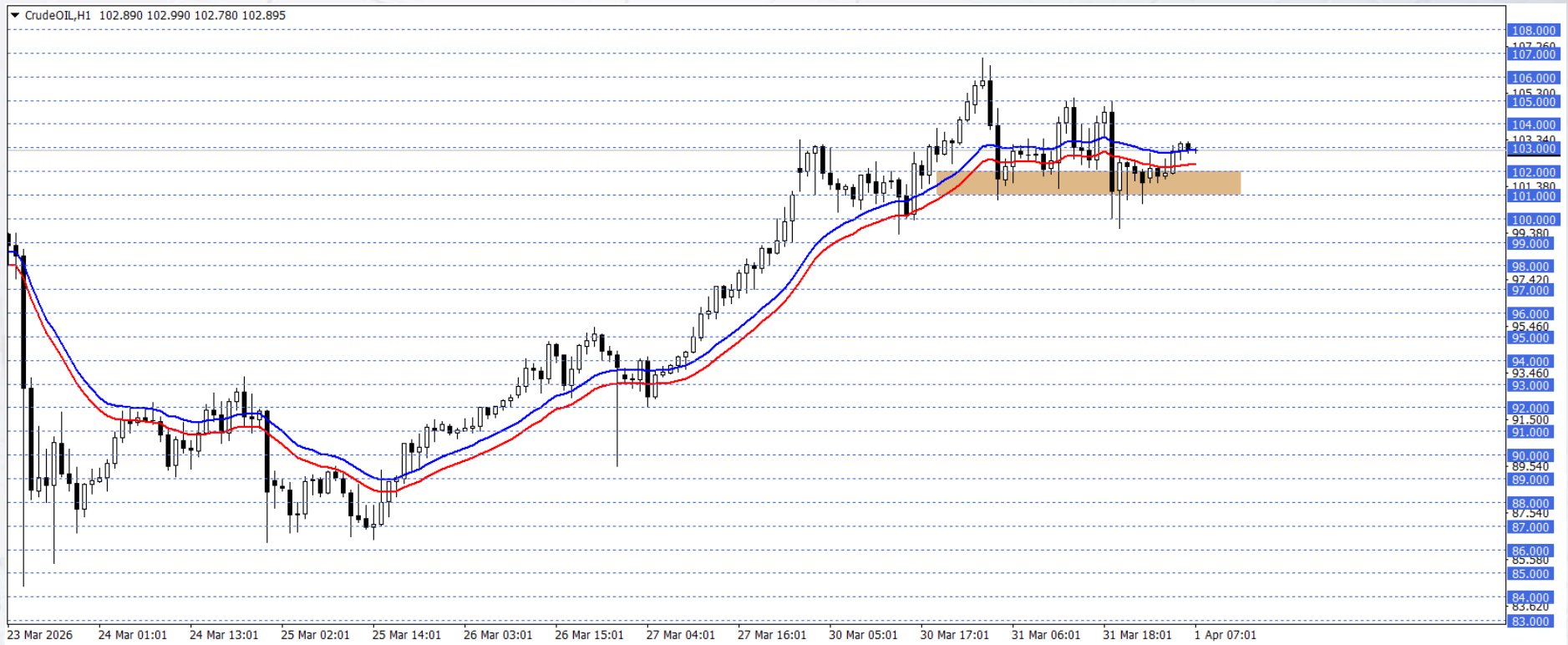
WTI

Petrol vadeli işlemleri Perşembe günü ABD Başkanı Trump'ın konuşması ile sert şekilde yükseldi. Trump, ABD'nin önümüzdeki 2 - 3 haftalık süreçte daha sert şekilde saldıracağını ve İran'ın taş devrine döndüreceğini söyledi. ABD Başkanı ayrıca elektrik santralleri gibi enerji altyapılarına yönelik saldırılar gerçekleşebileceğini de belirtti. Bu durum hızlı çözüme ilişkin belirsizliği daha da artırdı.

Bu süreçte fiyatlamalar 102,00 - 103,00 desteği ve üzerinde kaldığı sürece yukarı yönlü görünüm ön planda olabilir. Gerçekleşebilecek yükselişlerde 106,00 ve 108,00 seviyeleri hedeflenebilir.

Olası düşüşlerde 102,00 - 103,00 desteğinin tutumu takip edilebilir. Düşüşler bu bölge ile sınırlandığı sürece yeni yükseliş potansiyeli oluşabilir. Dolayısıyla düşüş isteğinin devamı için 102,00 altındaki seyri ve satılık kapanışları görmek gerekebilir. Bu durumda 100,00 ve 98,00 seviyeleri gündeme gelebilir.

Günün Önemli Seviyesi: 102,00 - 103,00

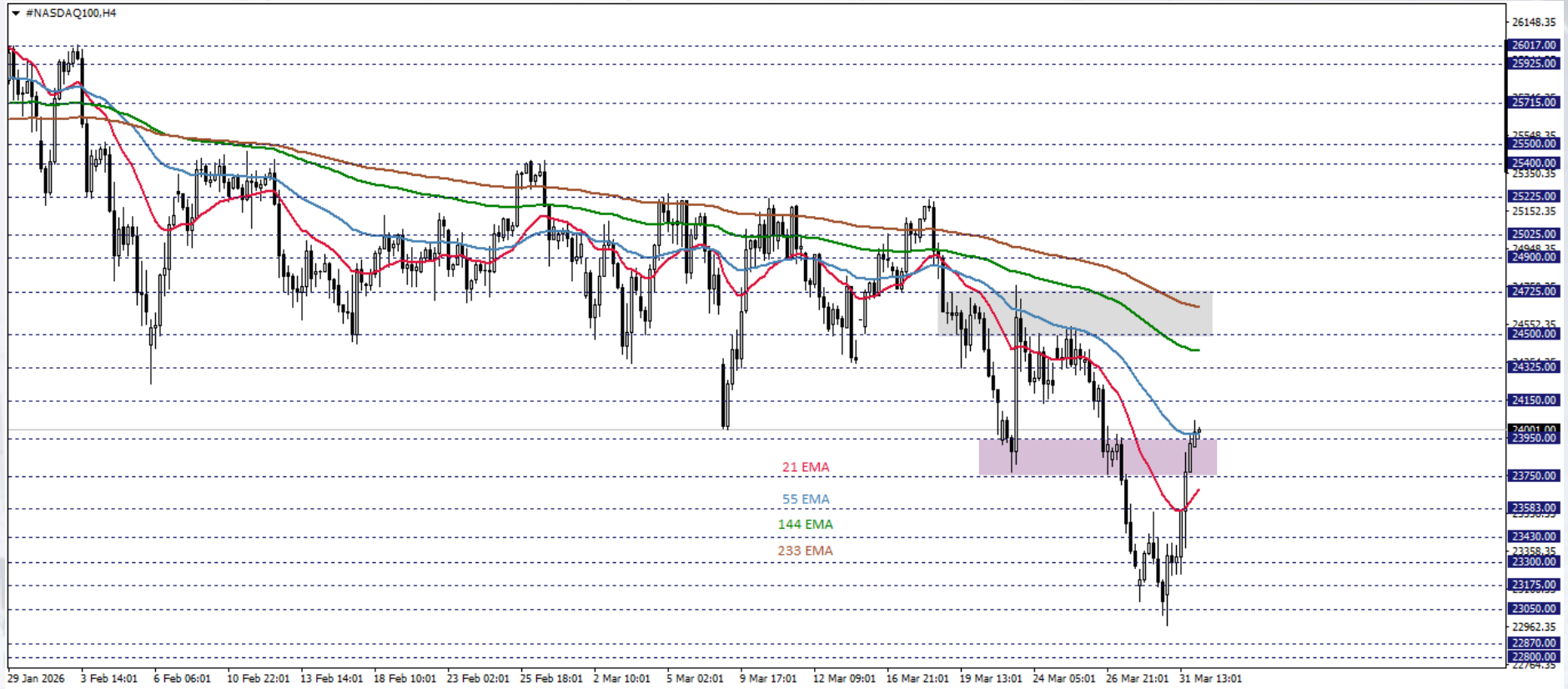


NASDAQ

ABD Başkanı Donald Trump'ın konuşmasında, ABD'nin hedeflerine ulaşmaya yakın olduğunu yineledi ancak savaşın henüz bitmediğini belirtmesiyle, NASDAQ100 etkili gerilemeler gösterdi. Trump, ABD'nin İran'a 2 ila 3 hafta içinde son derece sert bir darbe indireceği ve hatta ülkenin taş devrine geri dönebileceğini ifade etti. Çatışmadaki temel hedeflerin tamamlanmaya yaklaştığını belirterek, müttefikleri Hürmüz Boğazı'ndan geçen gemi trafiğini korumaya çağırdı.

NASDAQ100 endeksi 4 saatlik grafikte takip ettiğimiz göstergelerin içinde işlem görüyor. Endeks, 23750 - 23950 bölgesi içerisinde oluştuğunda, karar aşaması senaryosu geçerli olabilir.

Pozitif yönlü beklentinin pekişebilmesi 23950 seviyesi üzerinde kalıcı fiyatlamalara ihtiyaç duyulabilir. Oluşabilecek toparlanmalarda 24150 ve 24325 seviyeleri gündeme gelebilir.



VEGA
MENKUL
DEĞERLER



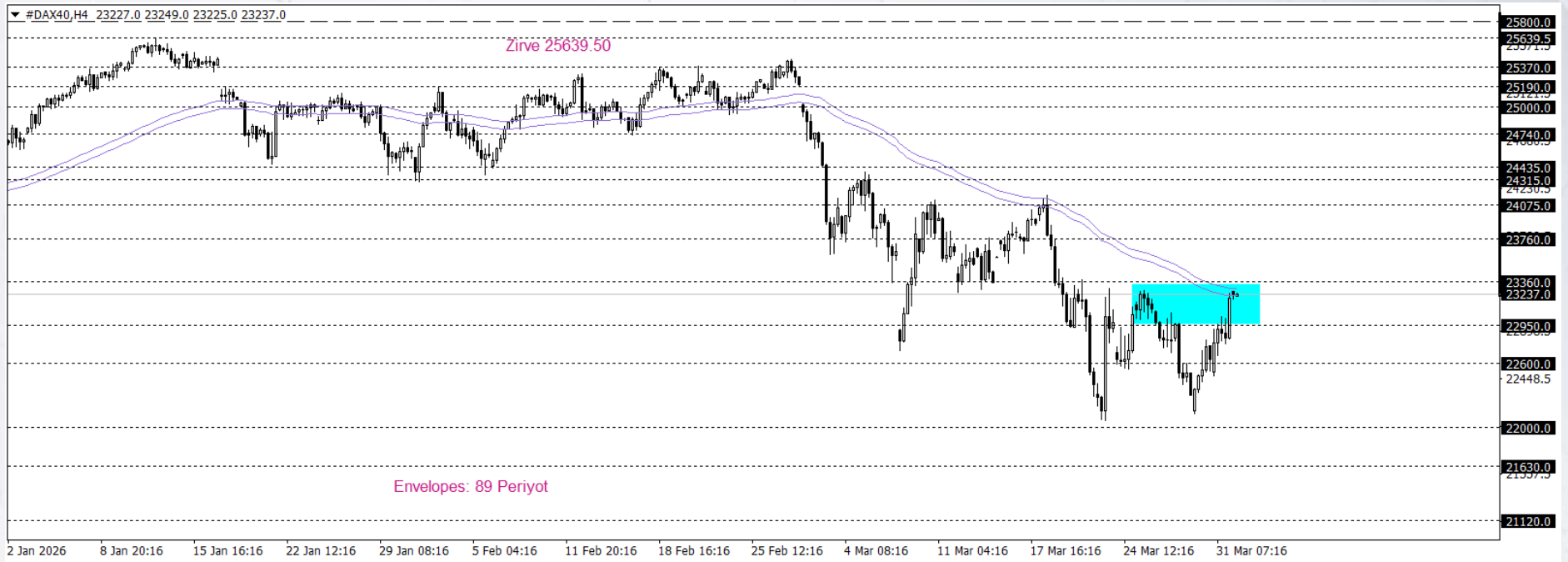
www.vegamenkuldegerler.com.tr

DAX 40

ABD ve İran'dan gelen daha ılımlı mesajlar piyasalarda iyimserliği destekleyerek geniş tabanlı alımları beraberinde getirirse de, Trump'ın son açıklamaları sonrası bu kazanımların önemli kısmı geri verildi. Siemens Energy ve Rheinmetall öncülüğünde sanayi ve banka hisseleri güçlü yükselirken BASF sınırlı düşüşle negatif ayrıştı.

DAX endeksi, 23.360-22.950 bölgesinin aşılmamasıyla yukarı yönlü ivmenin zayıfladığına işaret ediyor; fiyatlamların bu bölgenin içerisinde yer alması kararsız yapıyı ön plana çıkarıyor. 23.360-22.950 bölgesinin altındaki kalıcılık negatif görünümü ön plana çıkararak satış baskısının güçlenmesine işaret ederken 21.120 seviyesi kısa vadeli hedef olarak takip ediliyor. Söz konusu bölgenin yukarı yönlü kırılması ve üzerinde kalıcılık sağlanması halinde endeksin tarihi zirveyi yeniden test etme ihtimali artabilir.

Günün Önemli Seviyesi / Seviyeleri: 23.360-22.950



VEGA
MENKUL
DEĞERLER



www.vegamenkuldegerler.com.tr