



03 Nisan Cuma 2026

# SABAH BÜLTENİ

Güne yön verecek ekonomik gelişmeler  
parmaklarınızın ucunda.



**VEGA**  
**MENKUL**  
DEĞERLER



[www.vegamenkuldegerler.com.tr](http://www.vegamenkuldegerler.com.tr)

# BİST100

Borsa İstanbul 184,11 milyar TL işlem hacmi ile günü tamamladı (Bir önceki gün 197,60 milyar TL idi). 588 şirketin 245 tanesi günü pozitif olarak sonlandırırken 329 şirket negatif olarak kapattı. İşlem hacmi sıralamasında 8,81 milyar TL ile TUPRS listenin en tepesinde yer alırken 8,49 milyar TL ile THYAO ve 6,15 milyar TL ile AKBNK takip eden yüksek hacimli şirketler olarak izah edilebilir.

Bist100 endeksi özeline baktığımızda 109,58 milyar TL günlük işlem hacimle (bir önceki gün 121,21 milyar TL) ve yüzde 0,57 düşüşle günü 12.626,35 seviyesinden kapatırken 58 şirketin bu negatifliğe eşlik ettiğini izledik.

Endeksin yükselişine puan bazlı en fazla destek veren şirket(ler) TUPRS, KLRHO ve KTLEV iken yükselişi sınırlandıran hatta negatif bölgeye çeken şirket(ler) ise ASELS, ASTOR, THYAO ve AKBNK olarak kaydedilmiştir.



**VEGA**  
**MENKUL**  
DEĞERLER

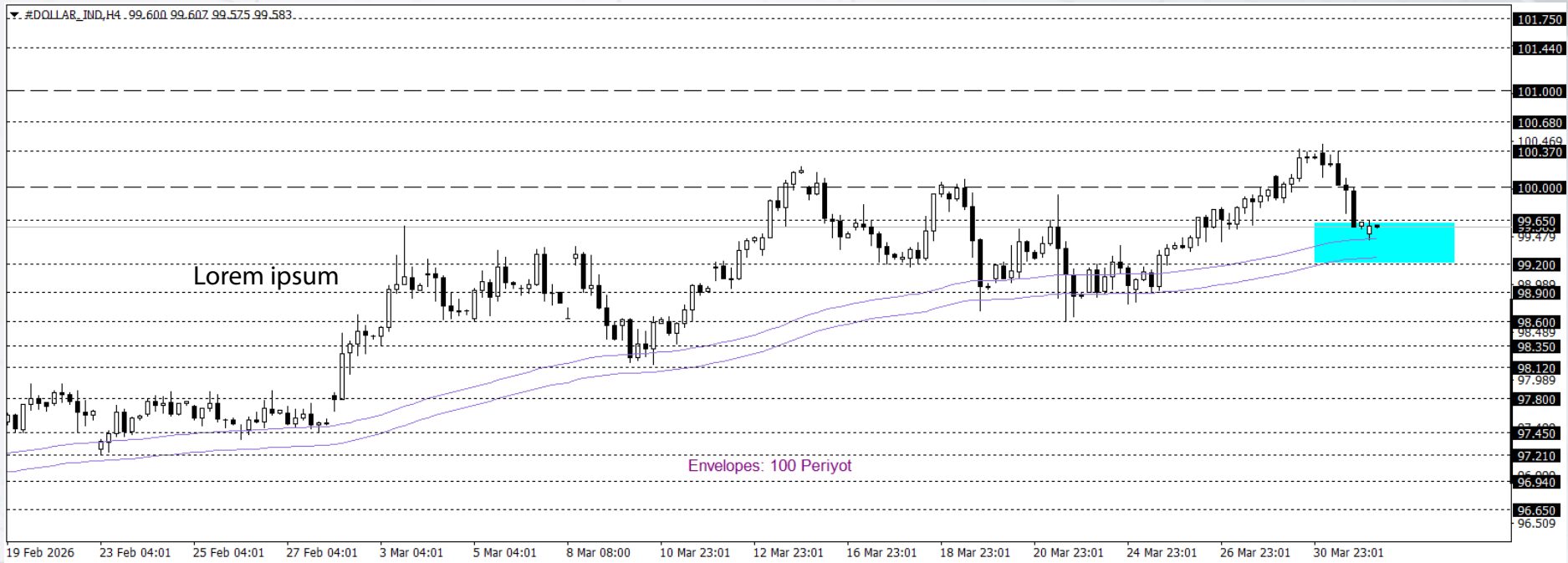


[www.vegamenkuldegerler.com.tr](http://www.vegamenkuldegerler.com.tr)

# EUR/USD

Klasik Dolar Endeksi, Cuma günü 100 seviyesinde yatay seyrederken, Orta Doğu kaynaklı yükselen petrol fiyatları enflasyon endişelerini canlı tutuyor. Trump'ın İran'a yönelik sert açıklamaları güvenli liman talebini desteklerken, Hürmüz Boğazı'na ilişkin kısmi iyimserlik dolardaki yükselişi sınırladı. Piyasalar bugün Mart ayı istihdam verilerine odaklanıyor.

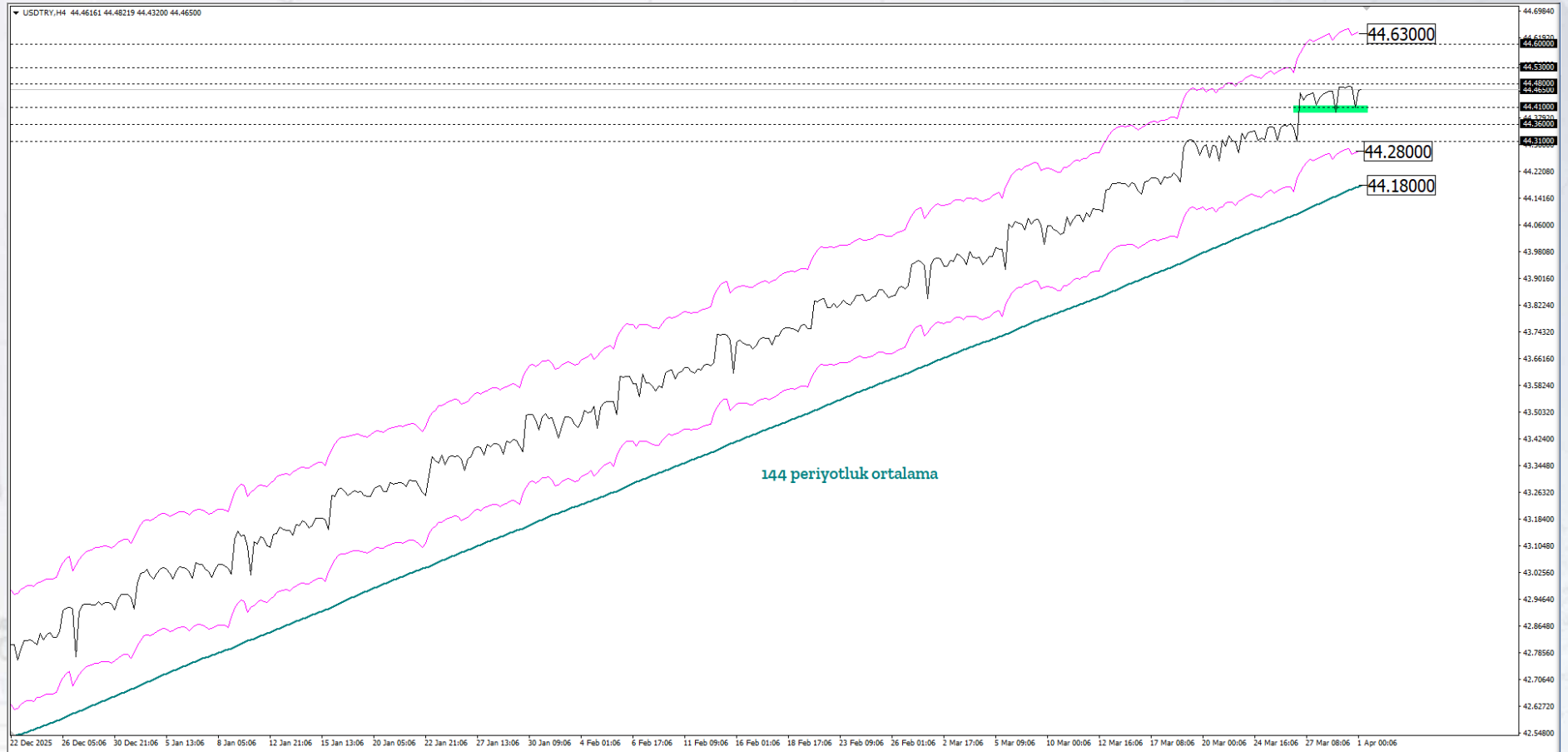
Klasik Dolar Endeksi 99,80 seviyesi çevresinde yukarı yönlü eğilimini korurken, kısa vadeli teknik görünüm yukarı yönlü hareketine işaret etmektedir. 99,20-99,65 bölgesi ve üzerinde kalıcılığın sürmesi, tepki hareketinin canlı kalmasını sağlayarak endeksin 101,00 seviyesine doğru kademeli bir tepki hareketi geliştirmesine zemin hazırlayabilir. Buna karşın, söz konusu bölgenin aşağı yönlü ihlal edilmesi ve bu seviye altında fiyatlamaların yerleşik hâle gelmesi durumunda, baskının belirginleşerek 98,60 seviyesine doğru daha derin bir düzeltme sürecini gündeme taşıması olası görünmektedir.



# USDTRY

Kutsal Cuma sebebiyle bugün ABD ve Avrupa'da, pazartesi günü de Paskalya sebebiyle Avrupa'da piyasalar tatil. Pariteler dışındaki varlıkların işleme kapalı olduğu bir günde Klasik Dolar Endeksi (DXY), 100 seviyesinin hafif altında ve sınırlı bir şekilde haftayı negatif kapatmıştır. Psikolojik 100,00 / teorik 100,35 seviyesi endeks için önemli olmaya devam etmekle birlikte yeni hafta dinamiklerinde bu bölgedeki tutumu dikkatle takip edilmelidir.

Asya, Latin Amerika ve EMEA bölgelerinden seçilmiş gelişmekte olan ülke para birimlerinin yanı sıra, karşılaştırma amacıyla dahil edilen sınırlı sayıdaki para biriminden oluşan EM FX sepetinde ise ABD Doları karşısında göreceli performans ayrışması sürmektedir. Günlük bazda en zayıf performans Filipin Pesosu, en güçlü performans ise Hindistan Rupisi olarak kaydedilmiştir. Türk Lirası ise sepet içerisinde zayıf tarafta yer almaya devam etmekte olup, USDTRY kuru raporun hazırlandığı saatler itibarıyla 44,54 seviyesine yakın seyretmektedir.



**VEGA**  
**MENKUL**  
DEĞERLER



[www.vegamenkuldegerler.com.tr](http://www.vegamenkuldegerler.com.tr)

# ALTIN

XAUUSD tarafında, 4.557 / 4.779 aralığında sınırlı hareketler görülen emtiada, yukarı yönlü etkinin 4.779 direnç noktasına ulaşabileceğini ifade edebiliriz. Diğer taraftan, hareketli ortalamalar ve 4.557 destek noktasının altında kalınması durumunda 4.273 kritik destek bölgesi test edilebilir. Genel görünümün, hareketli ortalamalar tarafından pozitif ivme ile desteklendiği varsayılabilir.



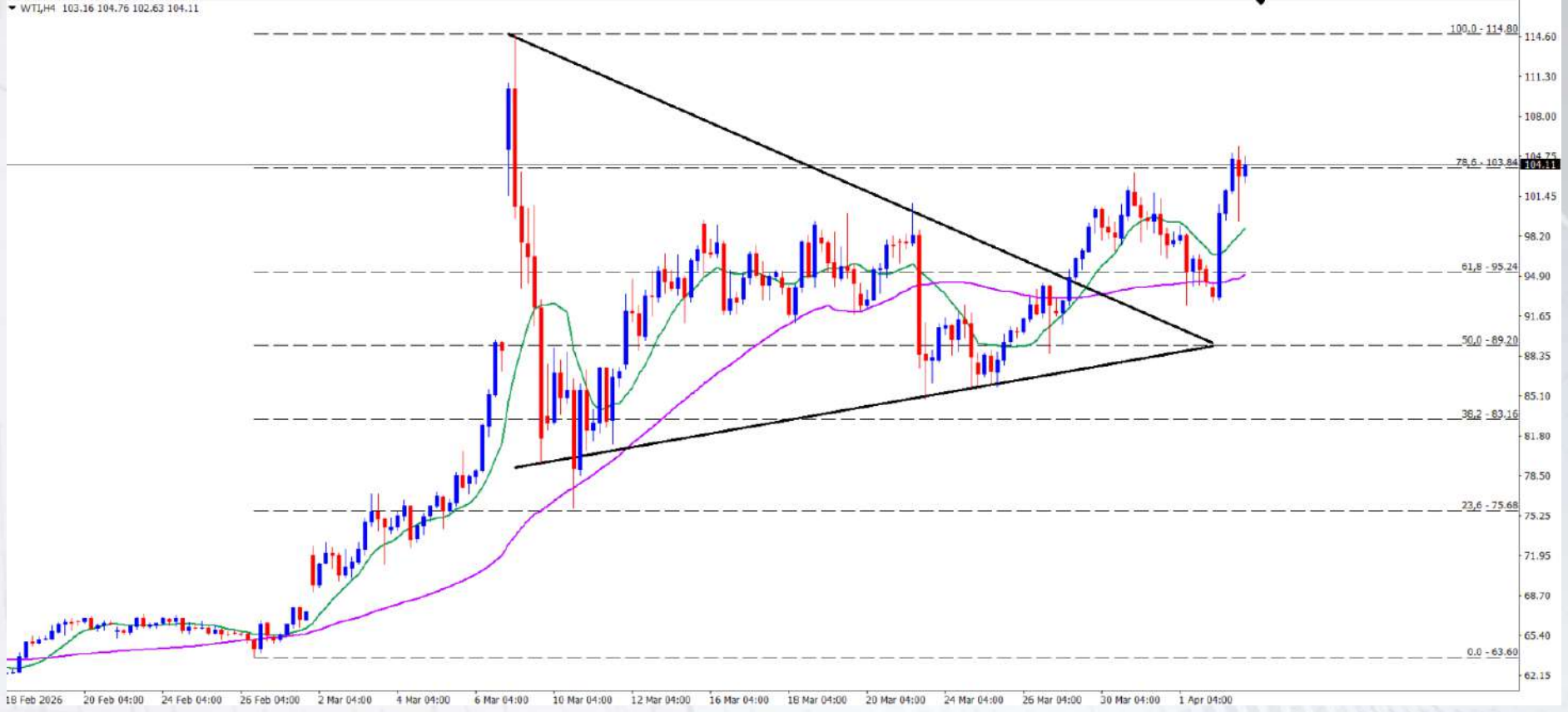
**VEGA**  
**MENKUL**  
DEĞERLER



[www.vegamenkuldegerler.com.tr](http://www.vegamenkuldegerler.com.tr)

# WTI

WTI Petrol tarafında, 103,84 direnç noktasına ulaşırken yukarı yönlü eğilimin devam etmesi durumunda 114,80 ana direnç noktası hedeflenebilir. Aşağı yönlü hareketlerde ise 10/50 günlük hareketli ortalamalar (10/50SMA) ve 95,24 destek noktası test edilebilir. Genel görünümün, piyasada yukarı yönlü eğilimin ön plana çıktığı bir teknik yapı sergilediği ifade edilebilir.



**VEGA**  
**MENKUL**  
DEĞERLER

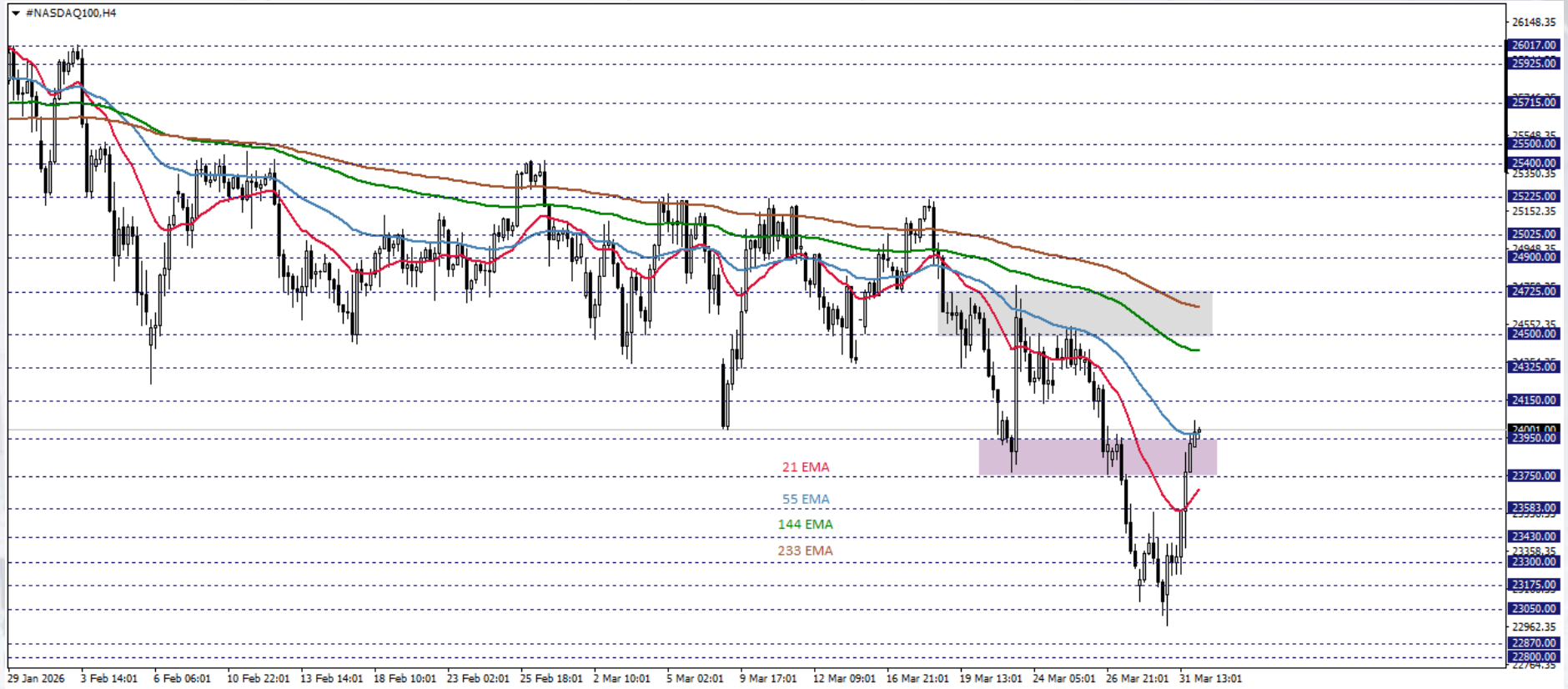


[www.vegamenkuldegerler.com.tr](http://www.vegamenkuldegerler.com.tr)

# NASDAQ

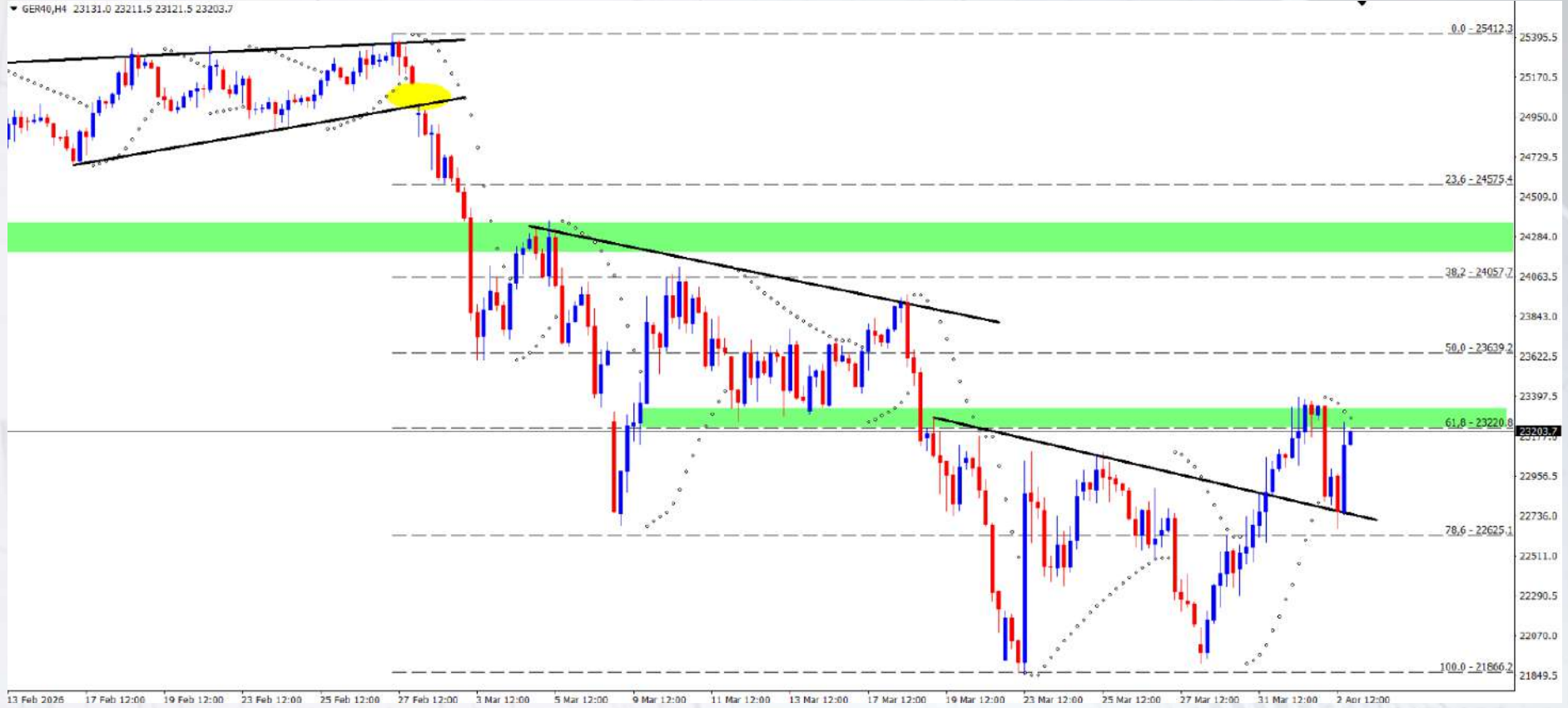
NASDAQ100 vadeli işlemleri, Orta Doğu'ya yönelik haber akışlarının değişkenliği ile dalgalı seyrini korudu. ABD Başkanı Trump'ın İran çatışmasının haftalarca sürebileceği uyarısının ardından petrol fiyatlarının yükselmesiyle durum değişiklik gösterdi. Trump, ABD'nin savaşı sona erdirmeye çok yaklaştığını söylemişti. Havayolları ve kruvaziyer şirketleri gibi seyahat hisseleri, artan yakıt maliyetlerinin baskısını hissetti. Tesla, piyasanın beklediğinden düşük teslimat sonucuyla geriledi. Bugün ise ortalama saatlik kazançlar, işsizlik oranı ve tarım dışı istihdam verileri odakta olacak.

NASDAQ100 endeksi 4 saatlik grafikte takip ettiğimiz göstergelerin üzerinde işlem görüyor. Endeks, 23950 seviyesi üstünde fiyatlandığı sürece, pozitif yönlü beklenti devam edebilir. Yukarı yönlü fiyatlamaların sürmesi halinde 24325 ve 24500 dirençlerine yönelik hareketler gündeme gelebilir. Bu esnada 24500 – 24725 aralığının tutumu yükseliş isteğinin devamlılığı açısından takip edilebilir.



# DAX 40

DAX endeksi, 23.220 direnç bölgesi altında hareket ederken, bu bölgenin yukarı yönlü kırılması sonrasında 23.639 direnç noktası ve ardından 24.057 ana direnç noktaları kademeli olarak hedeflenebilir. Ancak aşağı yönlü hareketlerde düşen trend çizgisi test edilebilir ve 22.625 destek noktasına doğru bir geri çekilme söz konusu olabilir. Genel görünümün, yukarı yönlü eğilimin ön planda olduğu, ancak bu ivmenin 23.220 bölgesinin kırılması sonrasında etkisini artırmasının beklendiği ifade edilebilir.



**VEGA**  
**MENKUL**  
DEĞERLER



[www.vegamenkuldegerler.com.tr](http://www.vegamenkuldegerler.com.tr)