



06 Nisan Pazartesi 2026

SABAH BÜLTENİ

Güne yön verecek ekonomik gelişmeler
parmaklarınızın ucunda.



VEGA
MENKUL
DEĞERLER



www.vegamenkuldegerler.com.tr

BİST100

Borsa İstanbul 184,11 milyar TL işlem hacmi ile günü tamamladı (Bir önceki gün 197,60 milyar TL idi). 588 şirketin 245 tanesi günü pozitif olarak sonlandırırken 329 şirket negatif olarak kapattı. İşlem hacmi sıralamasında 8,81 milyar TL ile TUPRS listenin en tepesinde yer alırken 8,49 milyar TL ile THYAO ve 6,15 milyar TL ile AKBNK takip eden yüksek hacimli şirketler olarak izah edilebilir.

Bist100 endeksi özeline baktığımızda 109,58 milyar TL günlük işlem hacimle (bir önceki gün 121,21 milyar TL) ve yüzde 0,57 düşüşle günü 12.626,35 seviyesinden kapatırken 58 şirketin bu negatifiğe eşlik ettiğini izledik.

Endeksin yükselişine puan bazlı en fazla destek veren şirket(ler) TUPRS, KLRHO ve KTLEV iken yükselişi sınırlandıran hatta negatif bölgeye çeken şirket(ler) ise ASELS, ASTOR, THYAO ve AKBNK olarak kaydedilmiştir.



VEGA
MENKUL
DEĞERLER

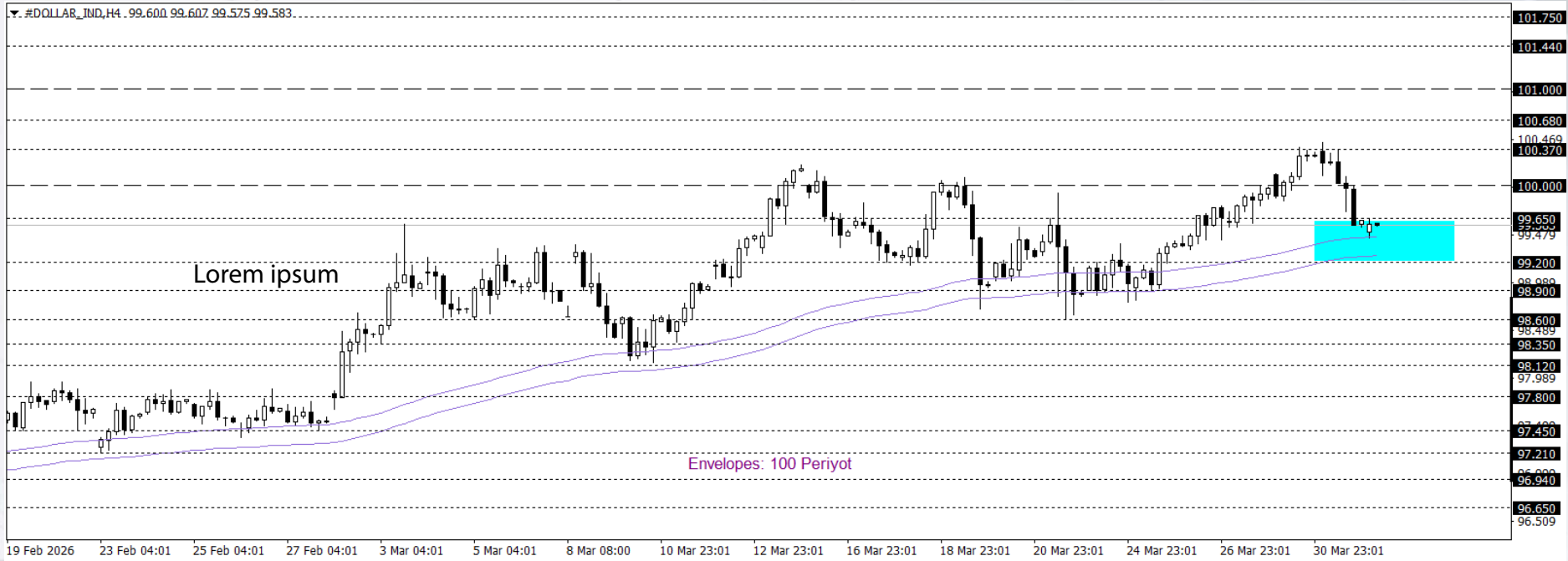


www.vegamenkuldegerler.com.tr

EUR/USD

Klasik Dolar Endeksi, Pazartesi günü 100 seviyesi civarında yükselişini sürdürdü. Orta Doğu'daki gerilimin artması ve Hürmüz Boğazı'nın kapalı kalmaya devam etmesi güvenli liman talebini desteklerken enerji fiyatlarındaki yükseliş enflasyon endişelerini güçlendirdi. Güçlü istihdam verisi ve artan fiyat baskıları Fed'in faiz indirimlerini erteleyebileceği hatta yıl içinde faiz artışı ihtimalini gündeme getirdi; piyasalar gün içinde ISM hizmet PMI verisine odaklanıyor.

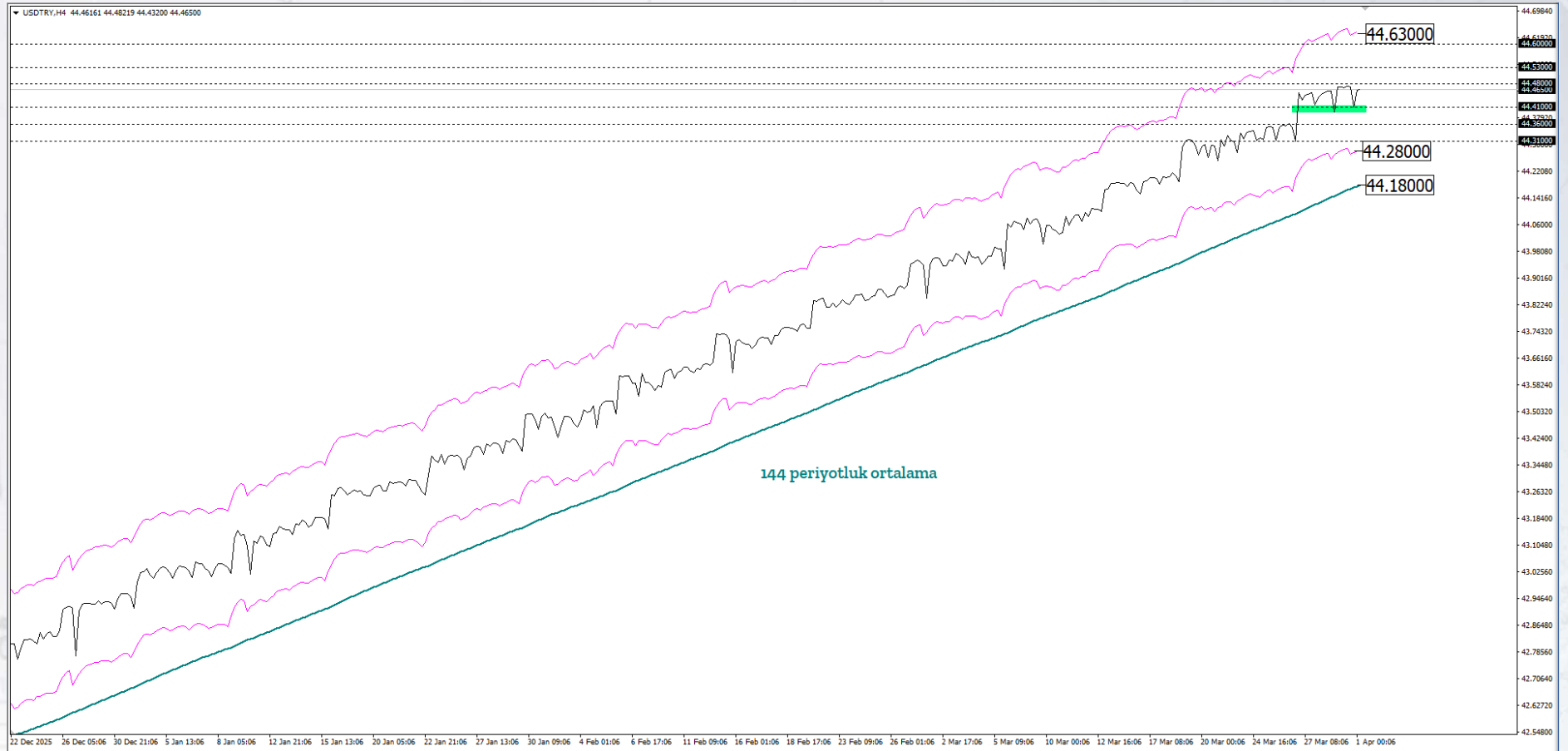
Klasik Dolar Endeksi 100 seviyesi çevresinde yukarı yönlü eğilimini korurken, kısa vadeli teknik görünüm yukarı yönlü hareketine işaret etmektedir. 99,20-99,65 bölgesi ve üzerinde kalıcılığın sürmesi, tepki hareketinin canlı kalmasını sağlayarak endeksin 101,00 seviyesine doğru kademeli bir tepki hareketi geliştirmesine zemin hazırlayabilir. Buna karşın, söz konusu bölgenin aşağı yönlü ihlal edilmesi ve bu seviye altında fiyatlamaların yerleşik hâle gelmesi durumunda, baskının belirginleşerek 98,60 seviyesine doğru daha derin bir düzeltme sürecini gündeme taşıması olası görünmektedir.



USDTRY

Cuma gnk Kutsal Cuma tatili ardından bugün de Paskalya sebebiyle Avrupa'da piyasalar tatil. Cuma gnk iyimser ABD istihdam verileri ardından yeni haftaya psikolojik 100 seviyesine yakın ve ntr grnmde ilem gren Klasik Dolar Endeksinin (DXY), bu hafta Psikolojik 100,00 / teorik 100,35 seviyesinde vereceđi reaksiyon, gelimekte olan lke para birimleri performansı aısından dikkatle takip edilmelidir.

Asya, Latin Amerika ve EMEA blgelerinden seilmi gelimekte olan lke para birimlerinin yanı sıra, karılatırma amacıyla dahil edilen sınırlı sayıdaki para biriminden oluan EM FX sepetinde ise ABD Doları karısında greceli performans ayrıması srmektedir. Gnlk bazda en zayıf performans Endonezya Rupisi, en gcl performans ise Rus Rublesi olarak kaydedilmitir. Trk Lirası ise sepet ierisinde zayıf tarafta yer almaya devam etmekte olup, USDTRY kuru raporun hazırlandığı saatler itibarıyla 44,59 seviyesine yakın seyretmektedir.

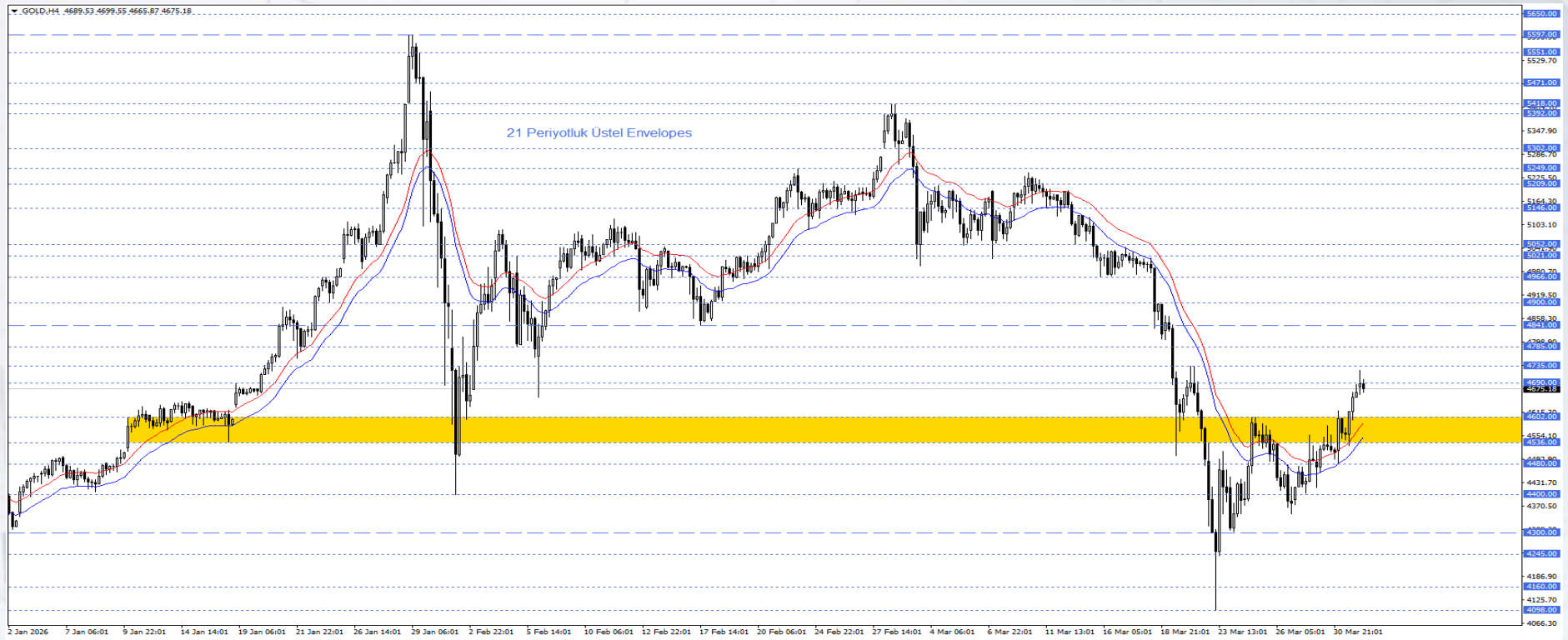


ALTIN

ABD'nin İran'a yönelik operasyonları artırma söylemi ve buna paralel yükselen petrol fiyatları ile güçlenen dolar, ons altını haftaya baskı altında başlattı. Çatışmanın süresine ilişkin belirsizliğin korunması, enerji kaynaklı enflasyon endişelerini canlı tutarken, faiz indirim beklentilerinin ötelenmesi altın üzerinde aşağı yönlü baskıyı artırıyor. Jeopolitik riskler geri çekilmeleri sınırlasa da mevcut görünümde temkinli ve dalgalı seyir öne çıkıyor.

21 periyotluk üstel Envelopes göstergesini test eden ons altın, kısa vadeli pozitif görünümünü koruyor. Ana senaryoda 4536-4602 bölgesi üzerinde kalıcılığın devam ettiği durumda 4804-4875 aralığı izlenecektir. Olası geri çekilmelerde yine 4536-4602 bandı öne çıkarken, alternatif senaryoda bu bölgenin altında gerçekleşecek dört saatlik mum kapanışı satış baskısını artırabilir ve 4300 seviyesi gündeme gelebilir.

Günün önemli seviyesi: 4536- 4602 Bölgesi



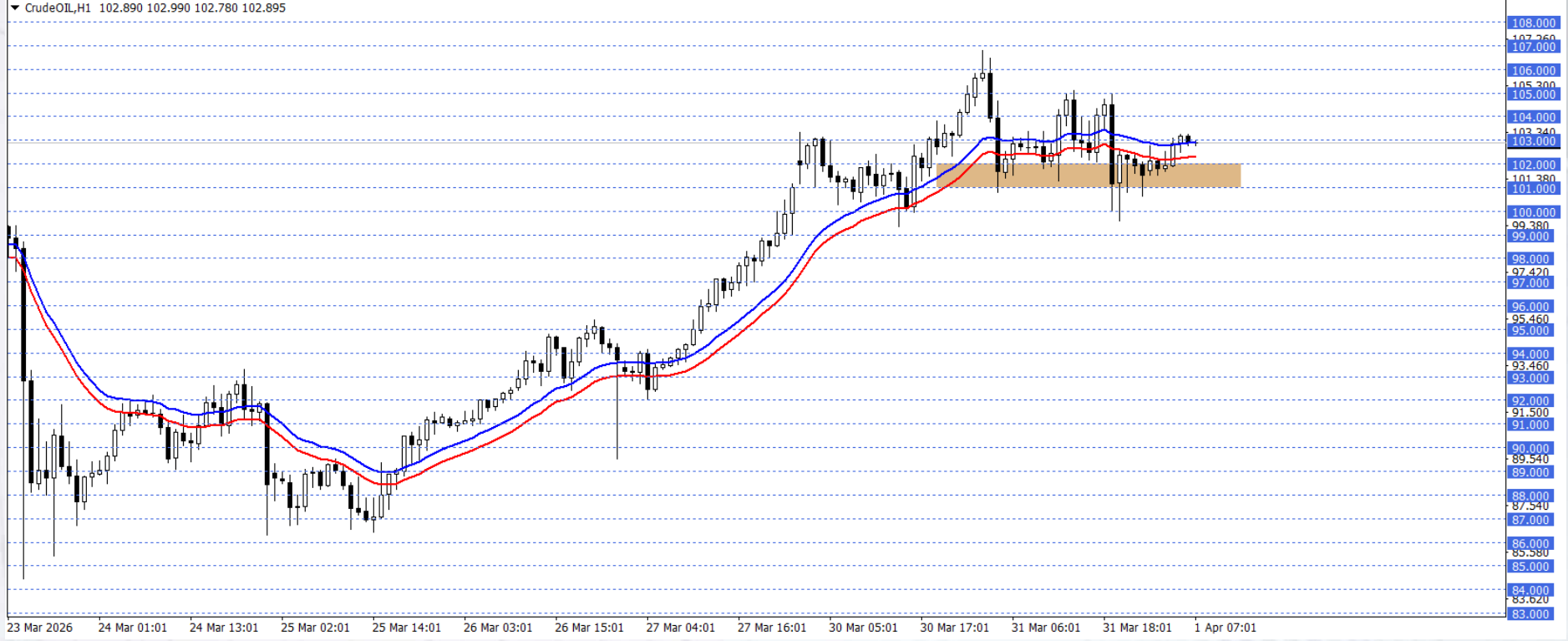
VEGA
MENKUL
DEĞERLER



www.vegamenkuldegerler.com.tr

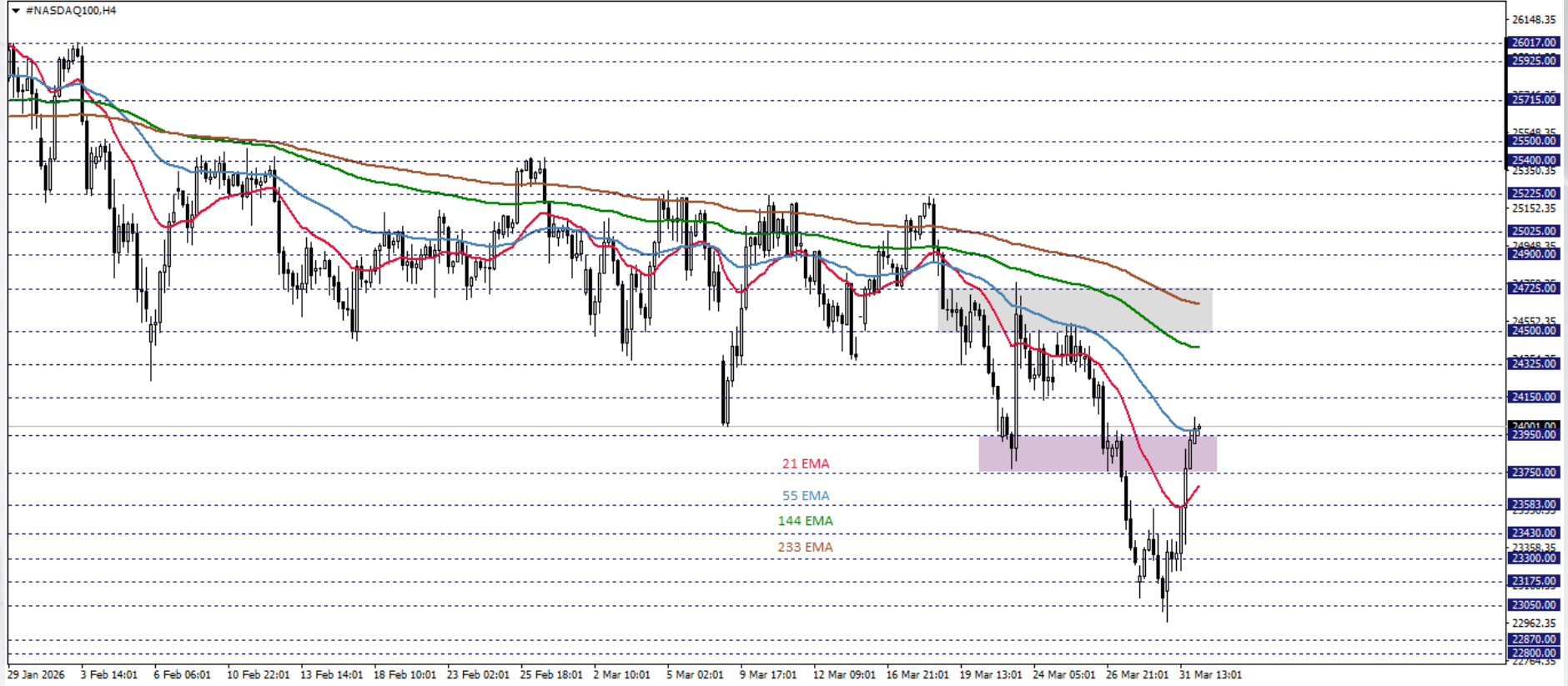
WTI

WTI Petrol tarafında, 103,84 bölgesi altında hareket ederken simetrik üçgen kırılması sonrasında burada oluşan yükselen üçgen etkisiyle yukarı yönlü bir kırılma yaşanması durumunda 114,80 direnç noktası hedeflenebilir. 20 günlük basit hareketli ortalama (20SMA) altında kalınması durumunda emtia 95,24 destek noktası ve 50 günlük basit hareketli ortalama (50SMA) ile kesişen formasyon alt bandı kritik bir destek olarak izlenebilir. Genel görünümün, yukarı yönlü bir kırılma gerçekleşmesi durumunda pozitif ivmenin devam edebileceği bir teknik yapı sergilediği varsayılabilir.



NASDAQ

NASDAQ endeksi, düşen trend altında hareket ederken 23.857 destek bölgesi üzerinde konumlanmaktadır. Endeksin ilerlemesini sürdürmesi durumunda 24.377 direnç noktası ile 50 günlük basit hareketli ortalama (50SMA) test edilebilir. Ancak fiyatın 23.857 altında kalması durumunda 23.283 destek noktasına doğru bir gerileme söz konusu olabilir. Genel görünümün, düşen trendin yukarı yönlü kırılması sonrasında 24.785 ana direnç noktasını hedefleyebileceği varsayılabilir. Sonuç olarak, trend altında ve 23.857 üzerinde sıkışan bir teknik eğilim söz konusudur.

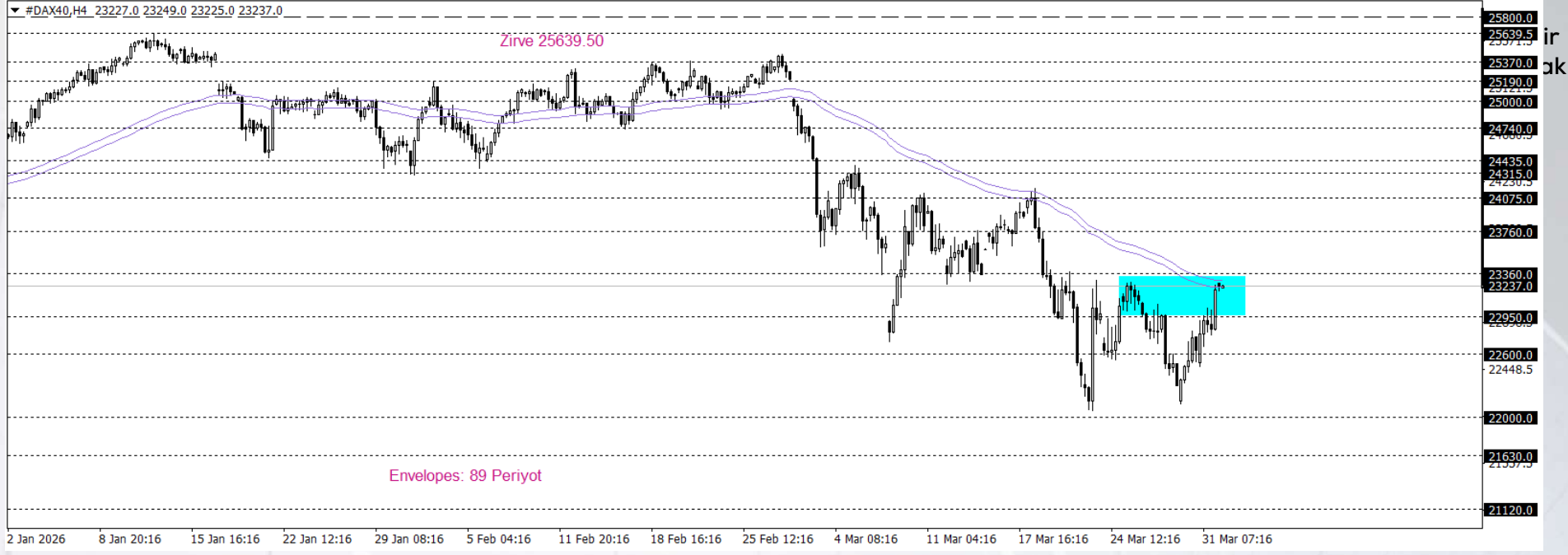


VEGA
MENKUL
DEĞERLER



www.vegamenkuldegerler.com.tr

DAX 40



VEGA
MENKUL
DEĞERLER



www.vegamenkuldegerler.com.tr