



07 Nisan Salı 2026

SABAH BÜLTENİ

Güne yön verecek ekonomik gelişmeler
parmaklarınızın ucunda.



VEGA
MENKUL
DEĞERLER



www.vegamenkuldegerler.com.tr

BİST100

Borsa İstanbul 184,11 milyar TL işlem hacmi ile günü tamamladı (Bir önceki gün 197,60 milyar TL idi). 588 şirketin 245 tanesi günü pozitif olarak sonlandırırken 329 şirket negatif olarak kapattı. İşlem hacmi sıralamasında 8,81 milyar TL ile TUPRS listenin en tepesinde yer alırken 8,49 milyar TL ile THYAO ve 6,15 milyar TL ile AKBNK takip eden yüksek hacimli şirketler olarak izah edilebilir.

Bist100 endeksi özeline baktığımızda 109,58 milyar TL günlük işlem hacimle (bir önceki gün 121,21 milyar TL) ve yüzde 0,57 düşüşle günü 12.626,35 seviyesinden kapatırken 58 şirketin bu negatifliğe eşlik ettiğini izledik.

Endeksin yükselişine puan bazlı en fazla destek veren şirket(ler) TUPRS, KLRHO ve KTLEV iken yükselişi sınırlandıran hatta negatif bölgeye çeken şirket(ler) ise ASELS, ASTOR, THYAO ve AKBNK olarak kaydedilmiştir.



VEGA
MENKUL
DEĞERLER

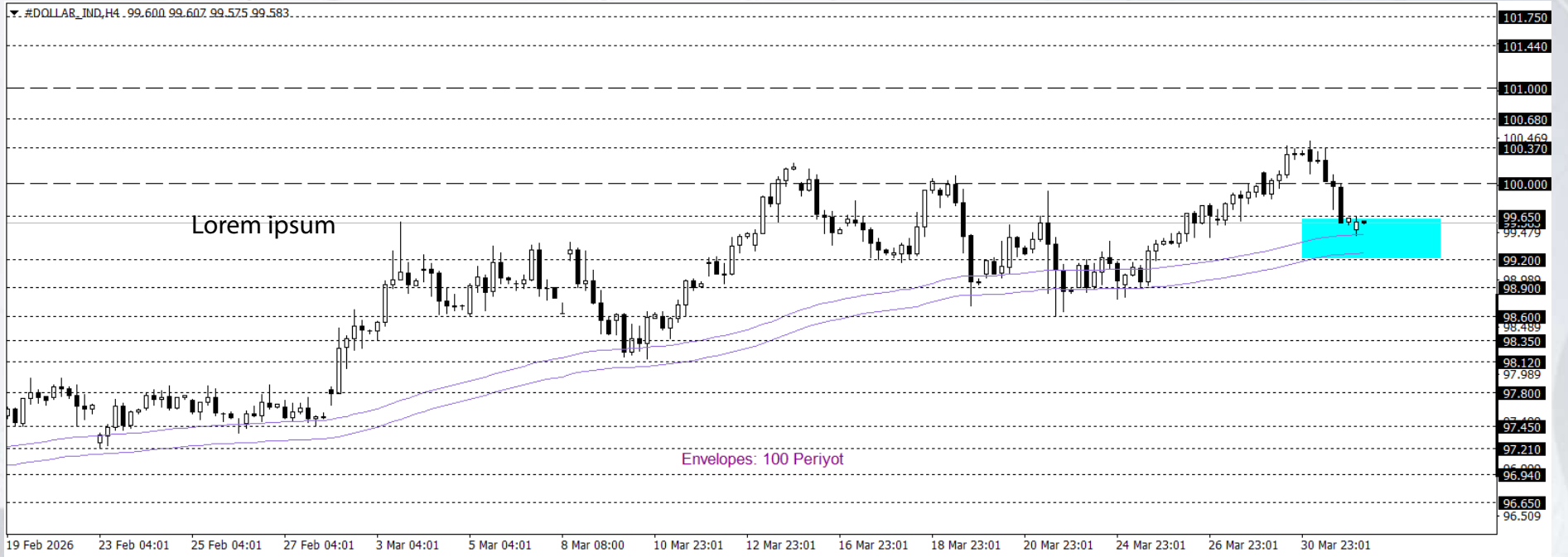


www.vegamenkuldegerler.com.tr

EUR/USD

Klasik Dolar Endeksi, İran'a yönelik jeopolitik risklerin yeniden tırmanması ve son tarih baskısının artmasıyla yukarı yönlü eğilimini koruyor. Donald Trump'ın sert söylemleri ve olası enerji altyapısı hedeflerine yönelik tehditleri güvenli liman talebini desteklerken, önceki gün ateşkes beklentileriyle zayıflayan dolar yeniden güç kazandı. Piyasa katılımcıları kısa vadede Fed'in yarın yayımlayacağı FOMC Tutanaklarına odaklanmış durumda. Mevcut fiyatlamalar, Fed'in politika faizini sabit tutacağı ve yılın kalanında önemli bir değişiklik yapmayacağı beklentisinin korunduğuna işaret ediyor.

Klasik Dolar Endeksi 100 seviyesi çevresinde yukarı yönlü eğilimini korurken, kısa vadeli teknik görünüm yukarı yönlü hareketine işaret etmektedir. 99,20–99,55 bölgesi ve üzerinde kalıcılığın sürmesi, tepki hareketinin canlı kalmasını sağlayarak endeksin 101,00 seviyesine doğru kademeli bir tepki hareketi geliştirmesine zemin hazırlayabilir. Buna karşın, söz konusu bölgenin aşağı yönlü ihlal edilmesi ve bu seviye altında fiyatlamaların yerleşik hâle gelmesi durumunda, baskının belirginleşerek 98,60 seviyesine doğru daha derin bir düzeltme sürecini gündeme taşıması olası görünmektedir.



VEGA
MENKUL
DEĞERLER

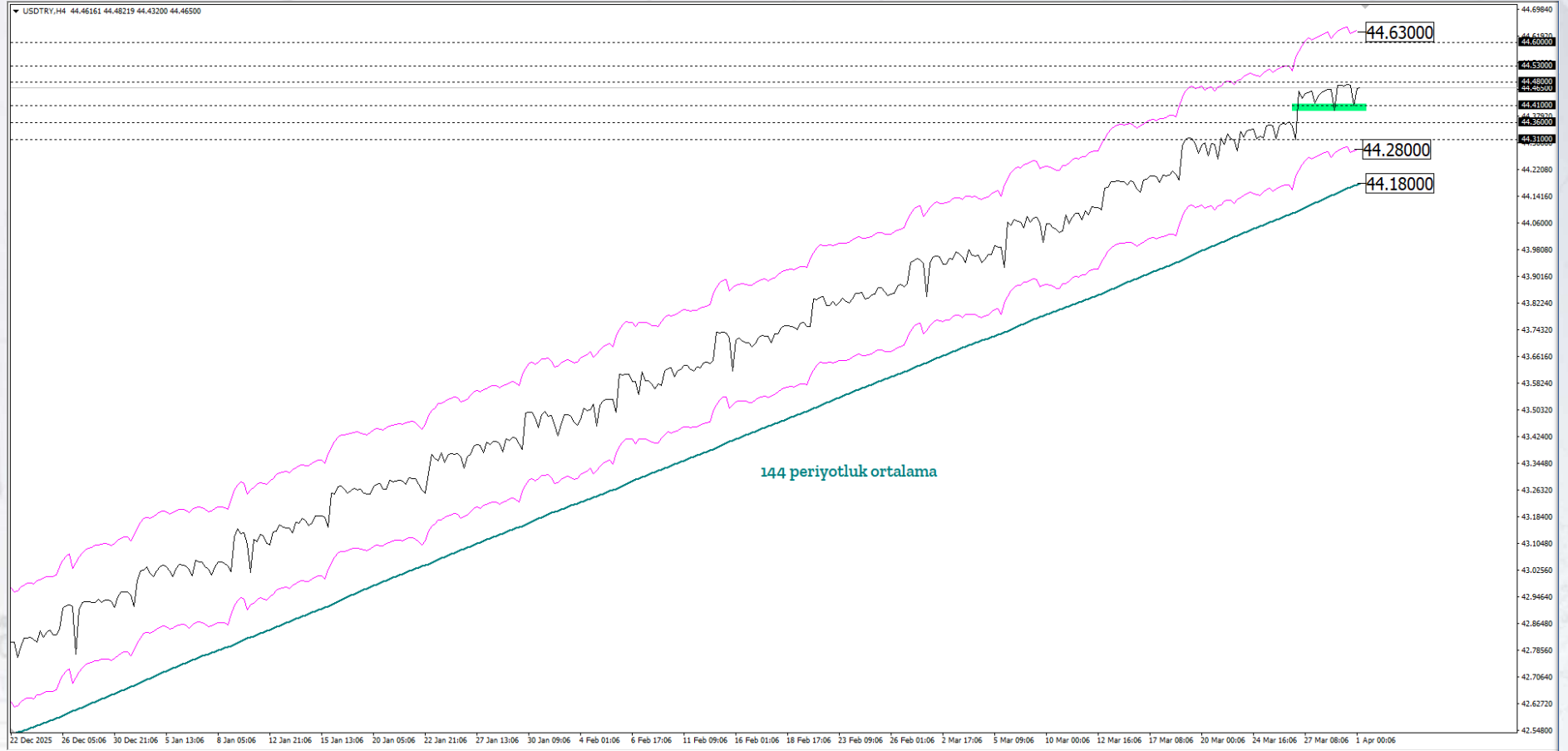


www.vegamenkuldegerler.com.tr

USDTRY

Klasik Dolar Endeksi (DXY), haftanın ikinci işlem gününde 100 seviyesi yakınında ve sınırlı iyimser performans ile işlem görmektedir. Haftanın geneline yönelik psikolojik 100,00 / teorik 100,35 seviyesinde vereceği reaksiyon, gelişmekte olan ülke para birimleri performansı açısından dikkatle takip edilmelidir.

Asya, Latin Amerika ve EMEA bölgelerinden seçilmiş gelişmekte olan ülke para birimlerinin yanı sıra, karşılaştırma amacıyla dahil edilen sınırlı sayıdaki para biriminden oluşan EM FX sepetinde ise ABD Doları karşısında göreceli performans ayrışması sürmektedir. Özellikle çoğu para biriminin güçlü Dolar karşısında baskı gördüğünü söyleyebiliriz. Günlük bazda en zayıf performans Endonezya Rupisi, en güçlü performans ise Güney Kore Wonu olarak kaydedilmiştir. Türk Lirası ise sepet içerisinde zayıf tarafta yer almaya devam etmekte olup, USDTRY kuru raporun hazırlandığı saatler itibarıyla 44,59 seviyesine yakın seyretmektedir.



VEGA
MENKUL
DEĞERLER



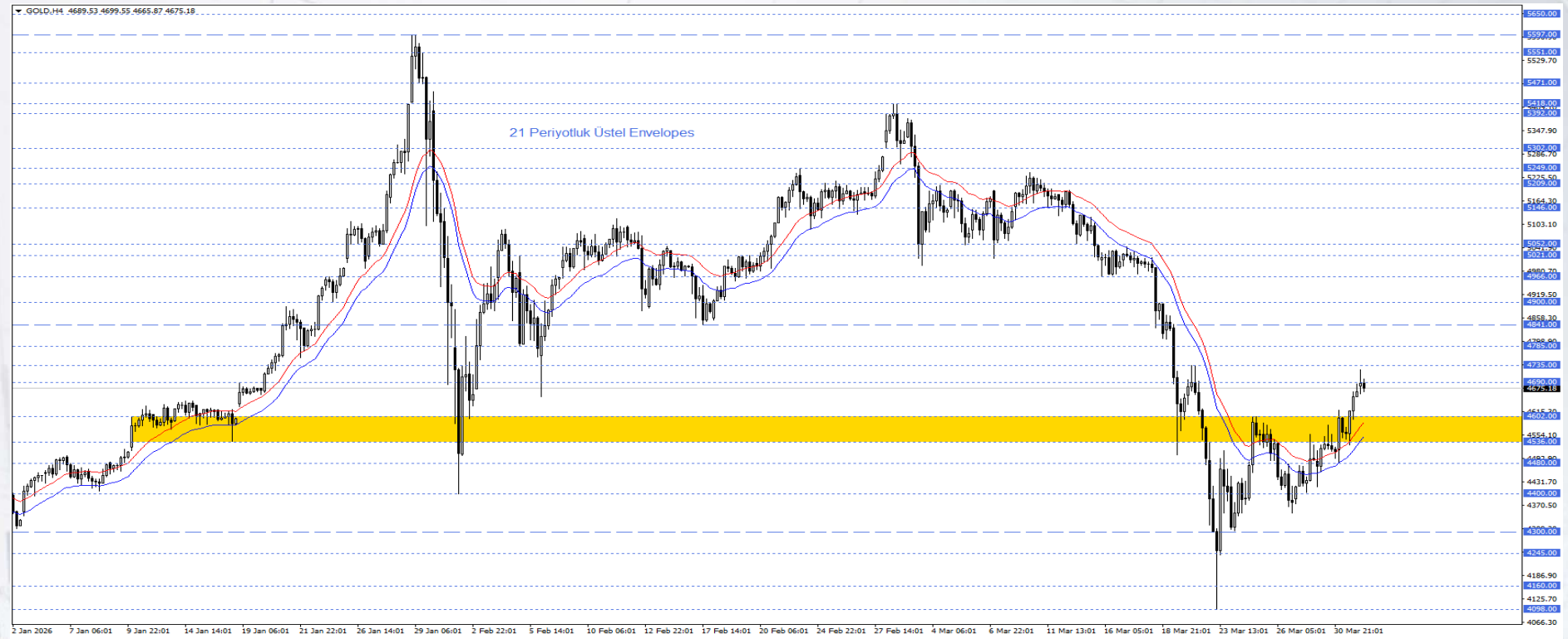
www.vegamenkuldegerler.com.tr

ALTIN

ABD'nin İran'a yönelik daha sert adımlar atabileceğine dair söylemler, çatışmanın süresine ve ekonomik etkilerine ilişkin belirsizliği artırırken enerji fiyatlarını yukarı çekiyor. Bu görünüm enflasyon endişelerini besleyerek merkez bankalarının daha temkinli hatta şahin kalabileceği beklentisini güçlendiriyor. Artan jeopolitik risklere rağmen yükselen dolar ve faiz beklentileri, ons altında yukarı yönlü hareketleri sınırlıyor.

21 periyotluk üstel Envelopes göstergesini test eden ons altın, kısa vadeli pozitif görünümünü koruyor. Ana senaryomuzda 4536-4602 bölgesi üzerinde kalıcılığın devam ettiği durumda 4804-4875 aralığı izleniyor. Olası geri çekilmelerde yine 4536-4602 bandı öne çıkarken, alternatif senaryoda bu bölgenin altında gerçekleşecek dört saatlik mum kapanışı satış baskısını artırabilir ve geri çekilme 4300 seviyesine kadar derinleşebilir.

Günün önemli seviyesi: 4536- 4602 Bölgesi

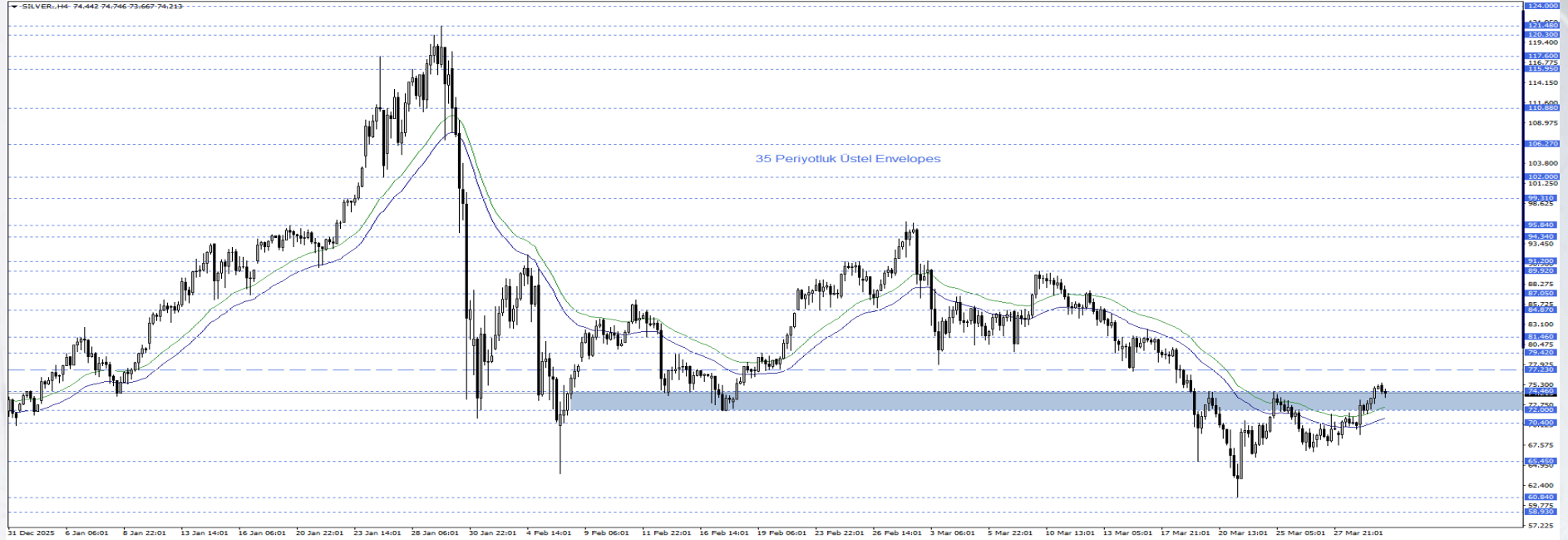


GÜMÜŞ

Artan jeopolitik tansiyon ve yükselen enerji maliyetleri, enflasyon beklentileri üzerinden faiz görünümünü yukarı çekerken gümüşte de baskı yaratıyor. Sanayi metali özelliği nedeniyle büyüme ve maliyet kanallarına daha duyarlı olan gümüş, bu süreçte ons altına kıyasla daha kırılğan bir seyir izlerken; yükselişlerde daha sınırlı, geri çekilmelerde ise daha derin hareket etme eğilimini koruyor.

Gümüş fiyatları Envelopes (35) göstergesini test ederken 70,40-72,00 bandı üzerinde kalmaya çalışıyor. Bu görünüm, kısa vadede pozitif eğilimin devamına şaret ederken, yukarı yönlü hareketlerde ilk olarak 77,23, ardından 81,46 seviyeleri takip edilecektir. Alternatif senaryoda 70,40-72,00 bölgesinin altında gerçekleşecek dört saatlik mum kapanışı ise satış baskısını yeniden artıracaktır. Bu durumda fiyatlar 65,45 seviyesine doğru geri çekilebilir.

Günün önemli seviyesi: 70,40- 72,00 Bölgesi



VEGA
MENKUL
DEĞERLER



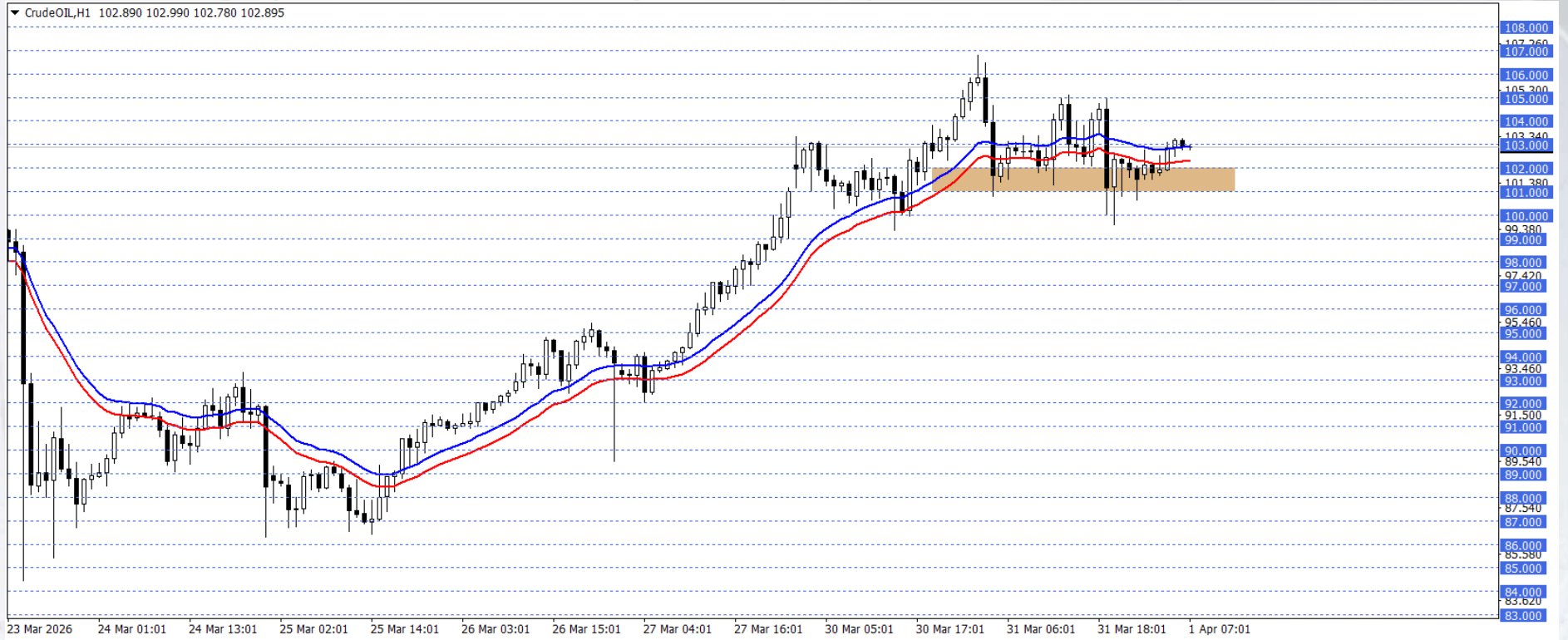
www.vegamenkuldegerler.com.tr

WTI

Petrol vadeli işlemleri Salı günü yükseliş eğilimini öne çıkardı. Trump'ın İran ile anlaşma sağlanamaması halinde yoğun saldırılar gerçekleşeceği konusunda verdiği son tarihin yaklaşması bu yükselişte etkili oldu. ABD Başkanı İran'a Çarşamba günü TSİ 3:00'a kadar zaman vermişti.

Bu süreçte fiyatlamalar 112,00 – 113,00 desteği ve üzerinde kaldığı sürece yukarı yönlü görünüm ön planda olabilir. Gerçekleşebilecek yükselişlerde 118,00 ve 120,00 seviyeleri hedeflenebilir.

Olası düşüşlerde 112,00 – 113,00 desteğinin tutumu takip edilebilir. Düşüşler bu bölge ile sınırlandığı sürece yeni yükseliş potansiyeli oluşabilir. Dolayısıyla düşüş isteğinin devamı için 112,00 altındaki seyri ve saatlik kapanışları görmek gerekebilir. Bu durumda 110,00 ve 108,00 seviyeleri gündeme gelebilir.



VEGA
MENKUL
DEĞERLER

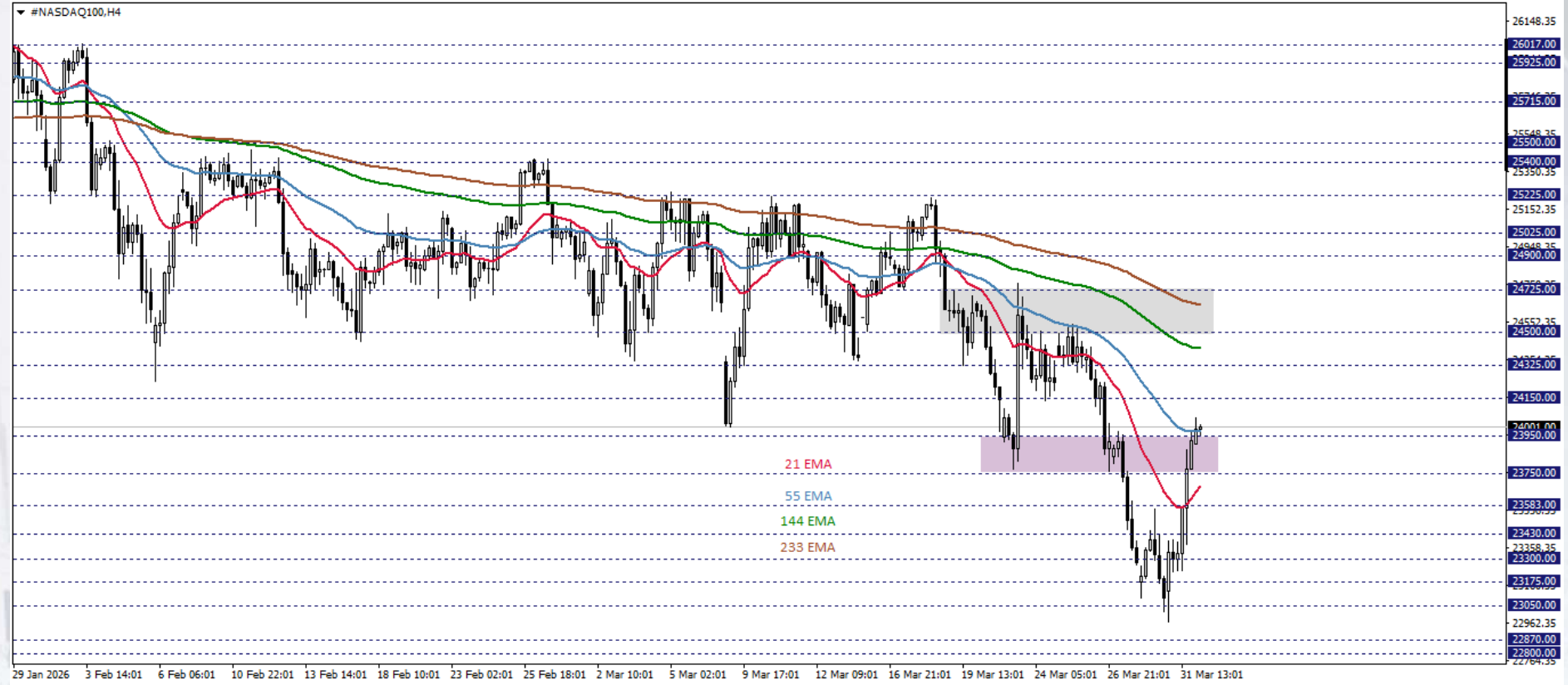


www.vegamenkuldegerler.com.tr

NASDAQ

NASDAQ100 vadeli işlemleri, ABD Başkanı Trump'ın İran'dan Hürmüz Boğazı'nı yeniden açması için belirlediği yaklaşan son tarih yaklaşırken baskı yaşadı. Trump TSİ Çarşamba saat 03:00'a kadar taleplerinin karşılanmazsa İran'ın enerji santrallerine ve köprülerine saldırabileceği uyarısında bulundu, ancak İran ile devam eden görüşmelerin iyi gittiğini de belirtti. Diğer yandan İran, ABD'nin sivil altyapıya yönelik olası saldırılarına Körfez'deki enerji varlıklarına yönelik saldırıları artırarak misilleme yapacağı ve bunun da küresel enerji kıtlığını daha da kötüleştirebileceği konusunda uyardı.

NASDAQ100 endeksi 4 saatlik grafikte takip ettiğimiz göstergelerin üzerinde işlem görüyor. Endeks, 23950 - 24150 aralığı üzerinde tutunmayı sürdürdüğü müddetçe, alıcılı eğilim korunabilir. Yukarı yönlü ivmelenmelerin devam etmesi halinde 24325 ve 24500 direnç noktalarına doğru hareketler gözlenebilir.

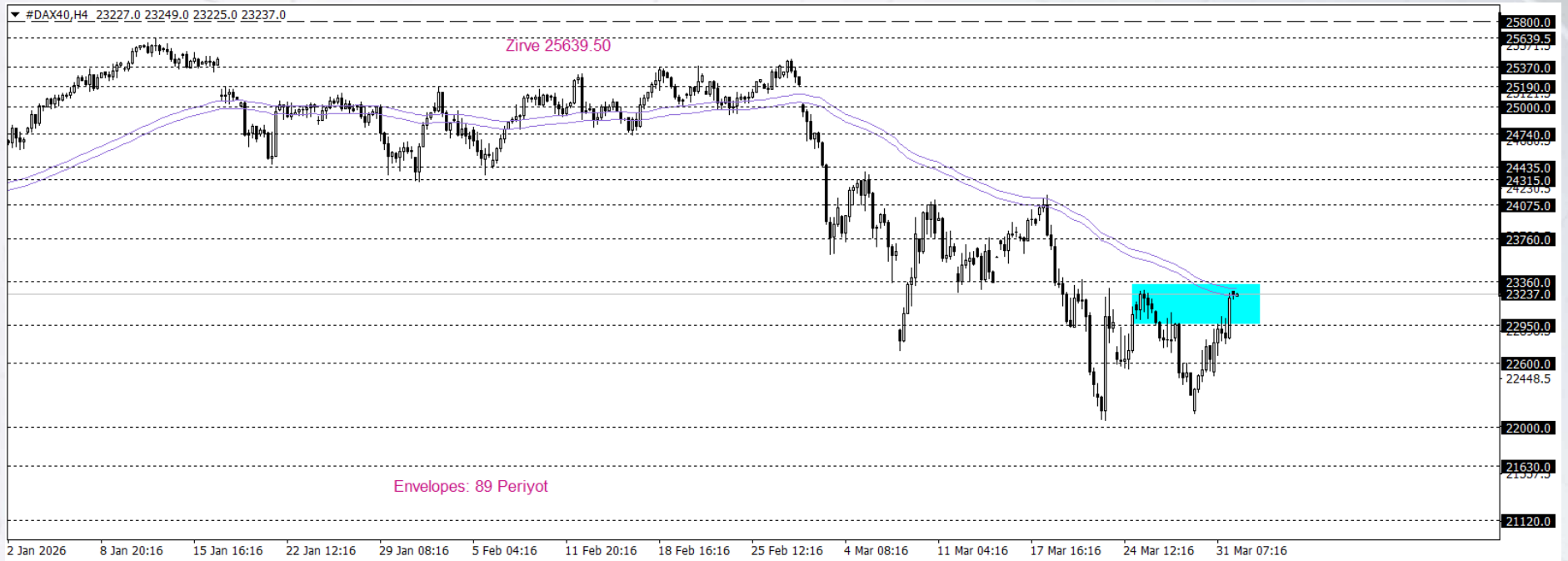


DAX 40

Orta Doğu'daki gerilimin artması ve Hürmüz Boğazı'nın kapalı kalmaya devam etmesi güvenli liman talebini desteklerken enerji fiyatlarındaki yükseliş enflasyon endişelerini güçlendirdi. Teknoloji, finans ve sanayi hisseleri düşüşe öncülük etti.

DAX endeksi, 23.360–23.760 bölgesinin aşılmasıyla yukarı yönlü ivmenin zayıfladığına işaret ediyor; fiyatlamaların bu bölgenin geçilememesi negatif yapıyı ön plana çıkarıyor. 23.360–23.760 bölgesinin altındaki kalıcılık negatif görünümü ön plana çıkararak satış baskısının güçlenmesine işaret ederken 21.120 seviyesi kısa vadeli hedef olarak takip ediliyor. Söz konusu bölgenin yukarı yönlü kırılması ve üzerinde kalıcılık sağlanması halinde endeksin tarihi zirveyi yeniden test etme ihtimali artabilir.

Günün Önemli Seviyesi / Seviyeleri: 23.360–23.760



VEGA
MENKUL
DEĞERLER



www.vegamenkuldegerler.com.tr