



09 Nisan Perşembe 2026

SABAH BÜLTENİ

Güne yön verecek ekonomik gelişmeler
parmaklarınızın ucunda.



VEGA
MENKUL
DEĞERLER



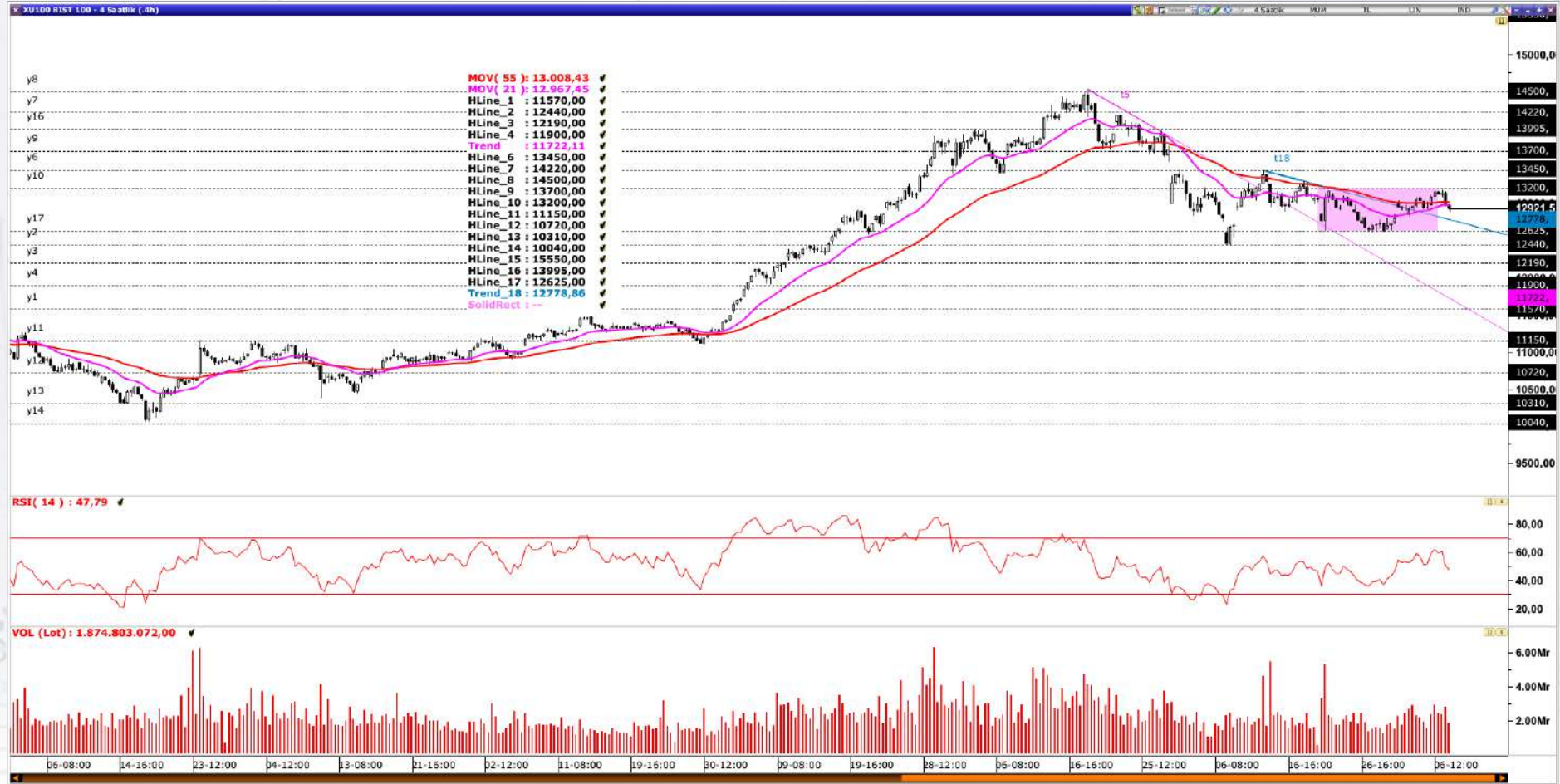
www.vegamenkuldegerler.com.tr

BİST100

Borsa İstanbul 184,11 milyar TL işlem hacmi ile günü tamamladı (Bir önceki gün 197,60 milyar TL idi). 588 şirketin 245 tanesi günü pozitif olarak sonlandırırken 329 şirket negatif olarak kapattı. İşlem hacmi sıralamasında 8,81 milyar TL ile TUPRS listenin en tepesinde yer alırken 8,49 milyar TL ile THYAO ve 6,15 milyar TL ile AKBNK takip eden yüksek hacimli şirketler olarak izah edilebilir.

Bist100 endeksi özeline baktığımızda 109,58 milyar TL günlük işlem hacimle (bir önceki gün 121,21 milyar TL) ve yüzde 0,57 düşüşle günü 12.626,35 seviyesinden kapatırken 58 şirketin bu negatifliğe eşlik ettiğini izledik.

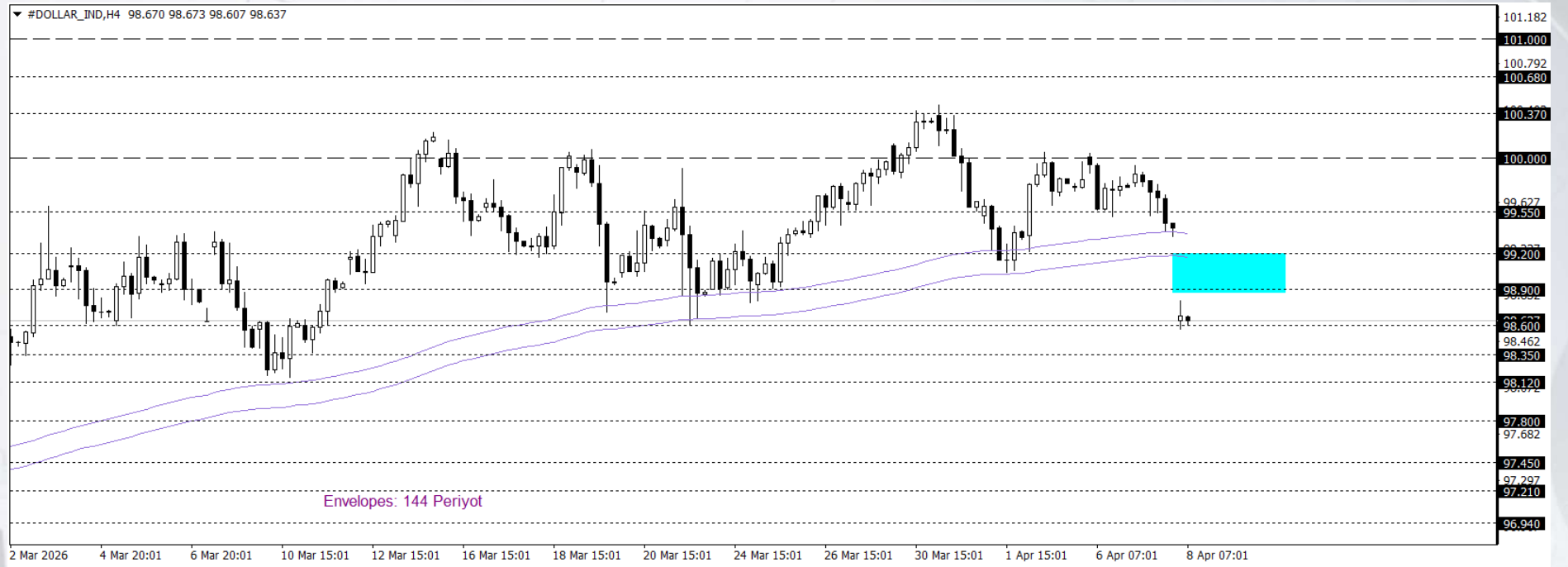
Endeksin yükselişine puan bazlı en fazla destek veren şirket(ler) TUPRS, KLRHO ve KTLEV iken yükselişi sınırlandıran hatta negatif bölgeye çeken şirket(ler) ise ASELS, ASTOR, THYAO ve AKBNK olarak kaydedilmiştir.



EUR/USD

Klasik Dolar Endeksi, ABD-İran arasındaki kırılğan ateşkesse rağmen jeopolitik belirsizliklerin sürmesiyle önceki günkü kayıplarının bir kısmını telafi etti. Hürmüz Boğazı'nda tanker geçişlerinin halen aksaması ve ateşkes şartlarına yönelik ihlal iddiaları, güvenli liman talebini canlı tutarak doları destekledi. Ayrıca, Fed toplantı tutanaklarında bazı üyelerin enflasyonla mücadele kapsamında faiz artışını yeniden gündeme alması, doların kısa vadeli görünümünü destekleyen bir unsur olarak öne çıktı. Piyasalar, bugün açıklanacak kişisel tüketim harcamaları ve PCE Enflasyon Verisi ile yarınki TÜFE verisini fiyat baskılarının seyri açısından yakından izleyecek.

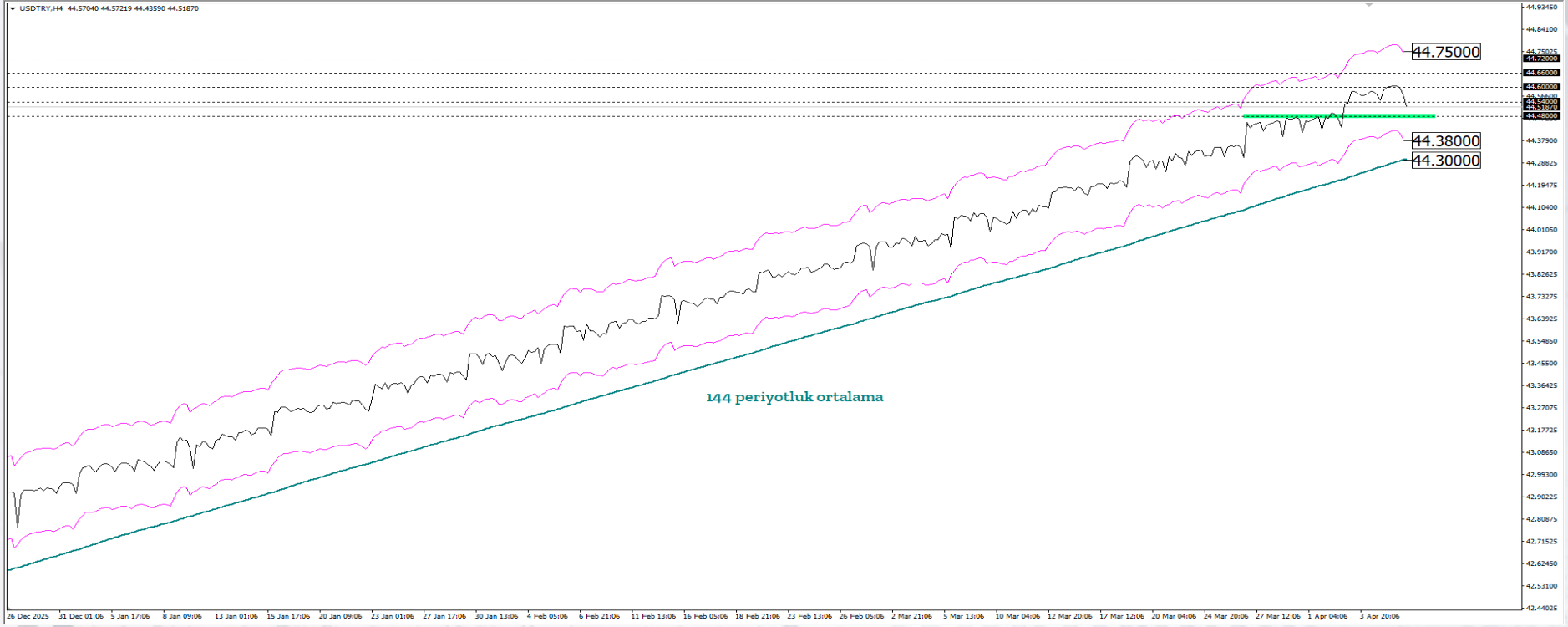
Klasik Dolar Endeksi cephesinde kısa vadeli teknik görünüm, 99,20-98,90 bölgesi altında kalıcılığın sürmesi halinde yukarı yönlü momentumun zayıfladığına işaret etmektedir. Bu bölge altında fiyatlamaların devam etmesi, baskının derinleşerek 97,80 seviyesine doğru geri çekilme riskini artırdığı bir senaryoyu ön plana çıkarıyor. Buna karşın, 99,20-98,90 bölgesi üzerinde sağlanacak kalıcılık, teknik görünümde yeniden iyimserliğe zemin hazırlayarak 101 seviyesinin tekrar hedef haline gelmesini mümkün kılabilir.



USDTRY

Ateşkesin piyasalar üzerinde yarattığı iyimserlik Klasik Dolar Endeksinin (DXY), psikolojik 100,00 / teorik 100,35 bölgesinden uzaklaşmasını sağlasa da İsrail & Lübnan temelli sürecin ateşkes üzerinde soru işareti yarattığı bir ortamda endeksin düşüşlerini kontrol noktası 97,95 seviyesi ile sınırlandırması dikkat çekti. Haftanın dördüncü işlem gününe geldiğimizde 98,80 seviyesine yakın ve anlık görünümde sınırlı bir negatif performans ile işlem görmektedir.

Asya, Latin Amerika ve EMEA bölgelerinden seçilmiş gelişmekte olan ülke para birimlerinin yanı sıra, karşılaştırma amacıyla dahil edilen sınırlı sayıda para biriminden oluşan EM FX sepetinde ise ABD Doları karşısında göreceli performans ayrışması sürmektedir. Günlük bazda en zayıf performans Endonezya Rupisi, en güçlü performans ise Tayland Bahtı olarak kaydedilmiştir. Türk Lirası ise sepet içerisinde zayıf tarafta yer almaya devam etmekte olup, USDTRY kuru raporun hazırlandığı saatler itibarıyla 44,51 seviyesine yakın seyretmektedir.



VEGA
MENKUL
DEĞERLER



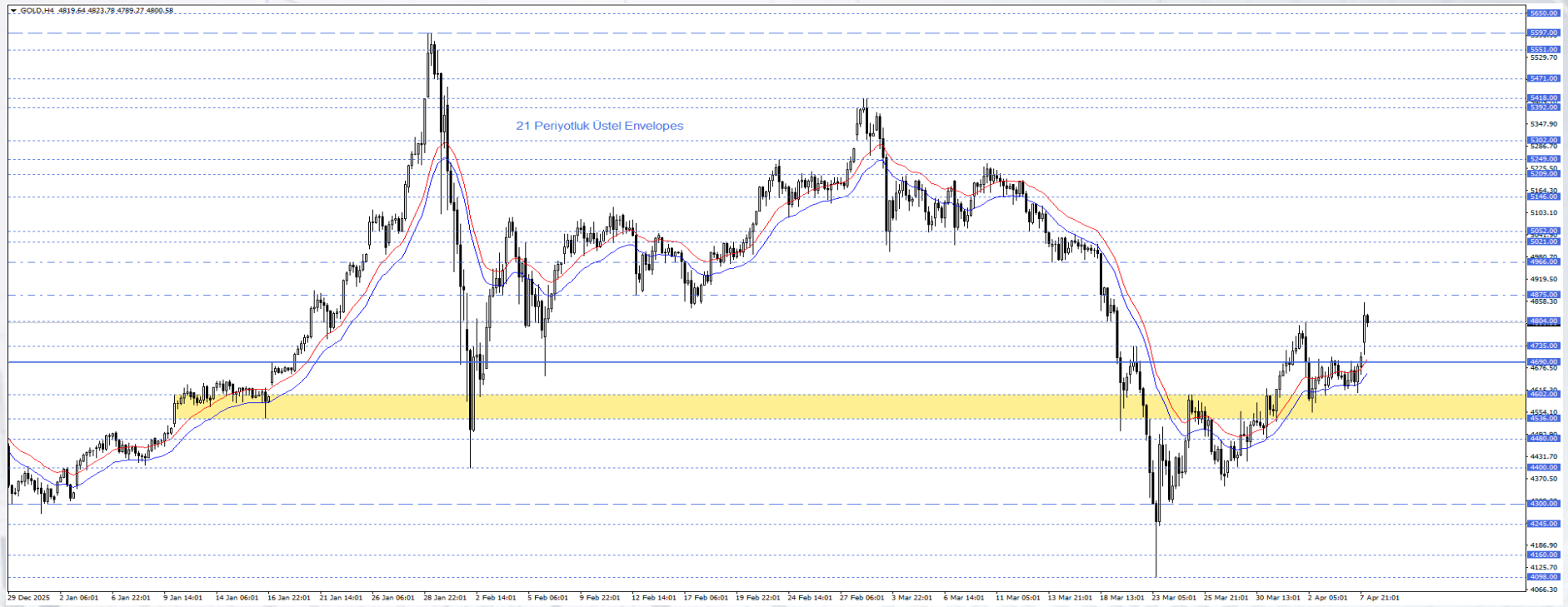
www.vegamenkuldegerler.com.tr

ALTIN

İran tarafından ateşkes anlaşmasının bazı maddelerinin ihlal edildiğine yönelik açıklamalar ve Hürmüz Boğazı trafiğine ilişkin artan riskler, petrol fiyatlarında yükselişi beraberinde getirdi. Enerji kaynaklı enflasyon baskısının yeniden güç kazanabileceği endişesi, faiz indirim beklentilerini öteleyebileceği için ons altında baskı yarattı. Bu nedenle artan jeopolitik risklere rağmen, kıymetli metal tarafında geri çekilme eğilimi öne çıktı.

21 periyotluk üstel Envelopes göstergesinin üzerinde olan ons altın, kısa vadeli pozitif görünümünü koruyor. Ana senaryomuzda 4690 seviyesi üzerinde kalıcılığın devam ettiği durumda 4875 ve 4966 seviyeleri takip ediliyor olacak. Olası geri çekilmelerde yine 4690 seviyesi öne çıkarırken, alternatif senaryoda bu seviyenin altında gerçekleşecek dört saatlik mum kapanışı satış baskısını artırabilir ve geri çekilme 4536-4602 bandına kadar derinleşebilir.

Günün önemli seviyesi: 4690 Seviyesi

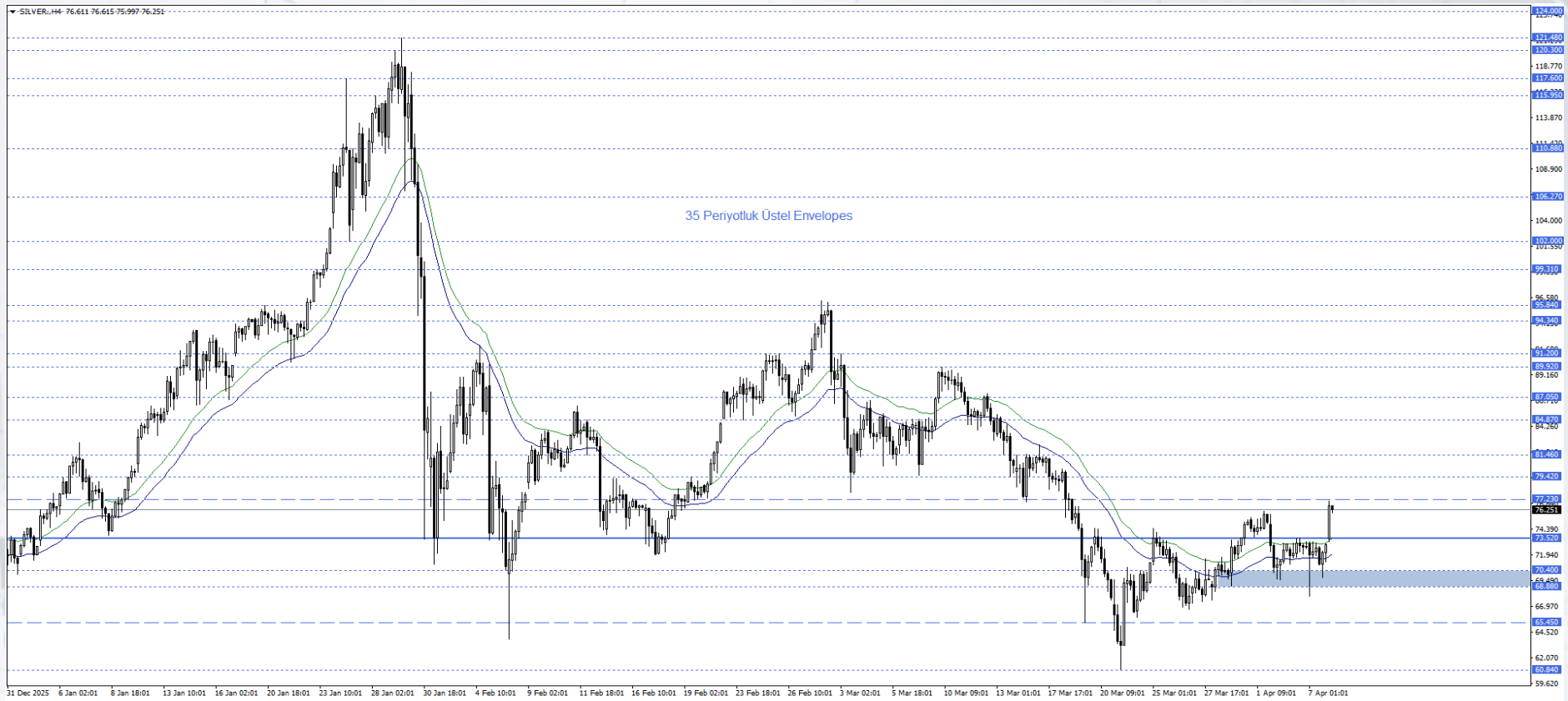


GÜMÜŞ

Jeopolitik tansiyonun yeniden yükselmesi ve petrol fiyatlarındaki artış, enflasyon ve faiz patikasına yönelik belirsizlikleri artırırken gümüş fiyatlarında da geri çekilme görüldü. Ons altına benzer şekilde güvenli varlık talebinden destek bulsa da, gümüşün aynı zamanda sanayi metali özelliği taşıması fiyat hareketlerini daha kırılgan hale getiriyor. Bu nedenle artan risk ortamında gümüşteki geri çekilmeler, ons altına göre daha belirgin hissedilebiliyor.

Gümüş fiyatları Envelopes (35) göstergesinin ve 73,52 seviyesinin üzerinde kalmaya çalışıyor. Bu görünüm, kısa vadede pozitif eğilimin devamına işaret ederken, yukarı yönlü hareketlerde ilk olarak 77,23, ardından 81,46 seviyeleri takip edilecektir. Alternatif senaryoda 73,52 seviyesinin altına gelindiği durumda 70,40-72,00 bölgesi gündeme gelebilir. 70,40-72,00 bölgesinin altında gerçekleşecek dört saatlik mum kapanışı ise satış baskısını yeniden artıracaktır. Bu durumda fiyatlar 65,45 seviyesine doğru geri çekilebilir.

Günün önemli seviyesi: 73,52 ve 77,23 Seviyeleri



VEGA
MENKUL
DEĞERLER



www.vegamenkuldegerler.com.tr

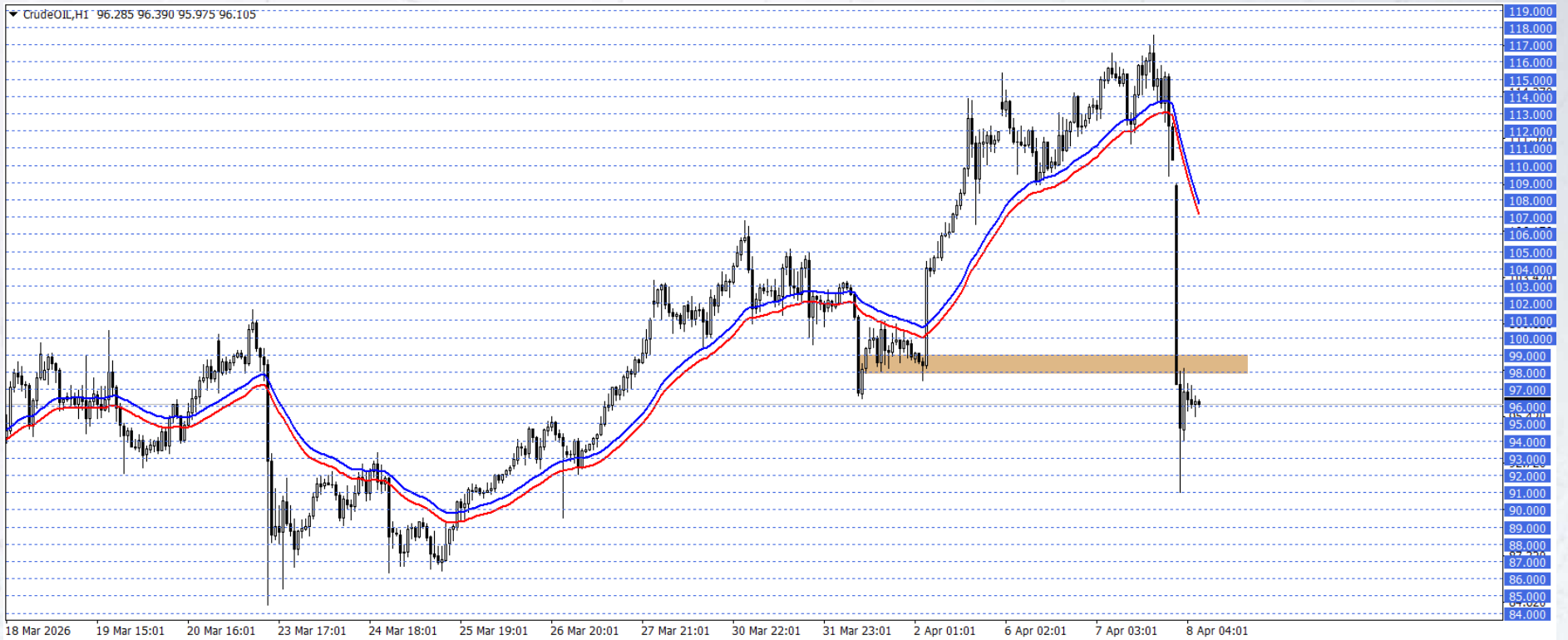
WTI

Petrol vadeli işlemleri Orta Doğu'da ateşkese ilişkin soru işaretleri oluşmasıyla birlikte yükseliş eğilimi gösterdi. İran'da üst düzey bir yetkili, ateşkes anlaşmasının üç maddesinin ihlal edildiğini belirtti. Lübnan'ın anlaşmayı kapsayıp kapsamadığı konusundaki soru işaretleri ateşkese ilişkin şüphelerin artmasında etkili oldu.

Bu süreçte fiyatlamalar 98,00 – 99,00 direnci altında kaldığı sürece aşağı yönlü görünüm ön planda olabilir. Gerçekleşebilecek düşüşlerde 96,00 ve 94,00 seviyeleri hedeflenebilir.

Olası toparlanmalarda 98,00 – 99,00 direncinin tutumu takip edilebilir. Yükselişler bu bölge ile sınırlandığı sürece yeni düşüş potansiyeli oluşabilir. Dolayısıyla yükseliş isteğinin devamı için 99,00 üzerindeki seyri ve saatlik kapanışları görmek gerekebilir. Bu durumda 100,00 ve 102,00 seviyeleri gündeme gelebilir.

Günün Önemli Seviyesi: 98,00 – 99,00



VEGA
MENKUL
DEĞERLER



www.vegamenkuldegerler.com.tr

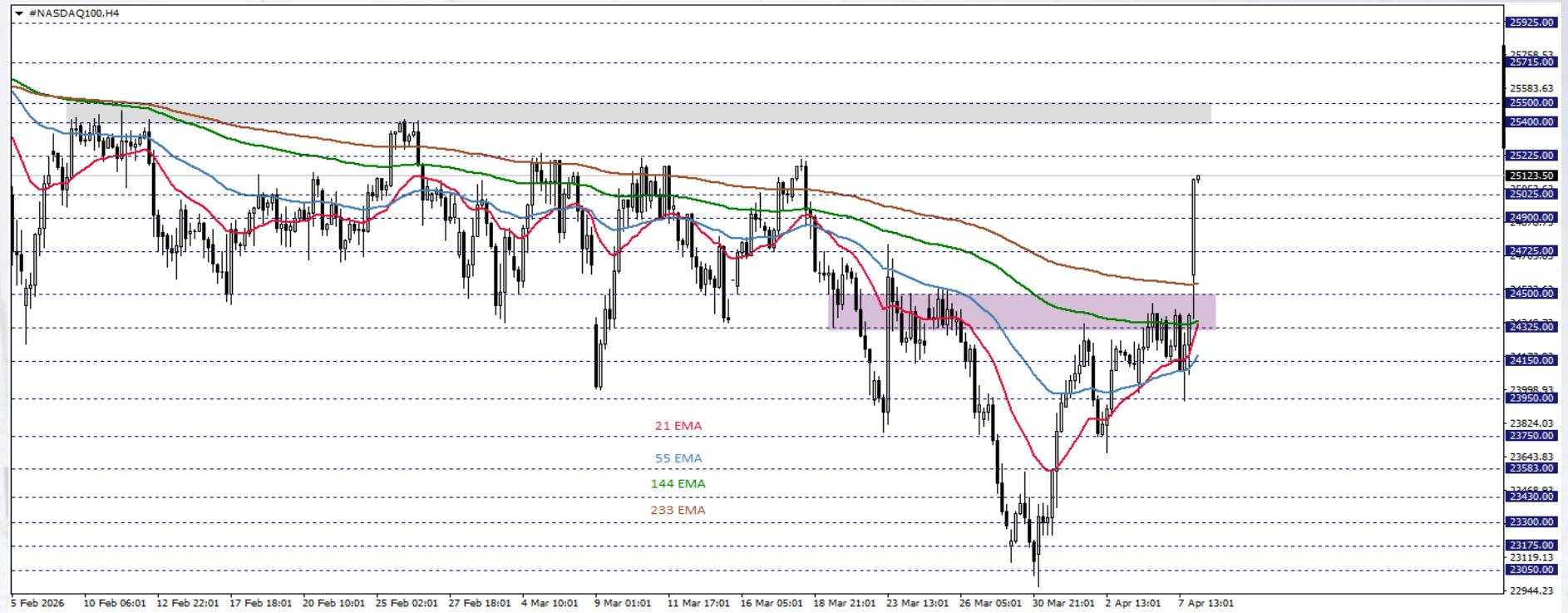
NASDAQ

Perşembe günü NASDAQ100 Endeksi, petrol fiyatlarının toparlanmasıyla yükselişlerini sınırlandıran bir görünüm çizdi. İran ve ABD – İsrail tarafı arasındaki ateşkes anlaşmasına ilişkin belirsizlik, risk alma iştahını sınırlandırdı. İran medyası, İsrail'in Lübnan'a yönelik yeni saldırılarının ardından Hürmüz Boğazı'ndan petrol tankerlerinin geçişinin askıya alındığını bildirdi. ABD Başkan Yardımcısı Vance, bu hafta sonu İran ile doğrudan görüşmeler için İslamabad'a gidecek bir ABD heyetine başkanlık ederken, boğazın yeniden açılmaya başlayabileceğine dair işaretler olduğunu belirtti. Gün içerisinde çekirdek PCE fiyat endeksi ve büyüme verileri takip edilebilir.

NASDAQ100 endeksi 4 saatlik grafikte takip ettiğimiz göstergelerin üzerinde işlem görüyor. Endeks, 24500 – 24725 bölgesinde gerilemeleri sınırlandırdıkça, yükseliş isteği sürebilir. Bu isteğin devamında 25225 ve 25400 seviyelerine doğru hareket alanı oluşabilir.

Alternatif görünümde, düşüş isteğinin öne çıkabilmesi için, 24500 – 24725 bölgesi altında kısa vadeli kalıcılığa ihtiyaç duyulabilir. Bu halde 24325 ve 24150 destekleriyle karşılaşılabilir.

Günün Önemli Seviyesi: 24500 – 24725 bölgesi



VEGA
MENKUL
DEĞERLER



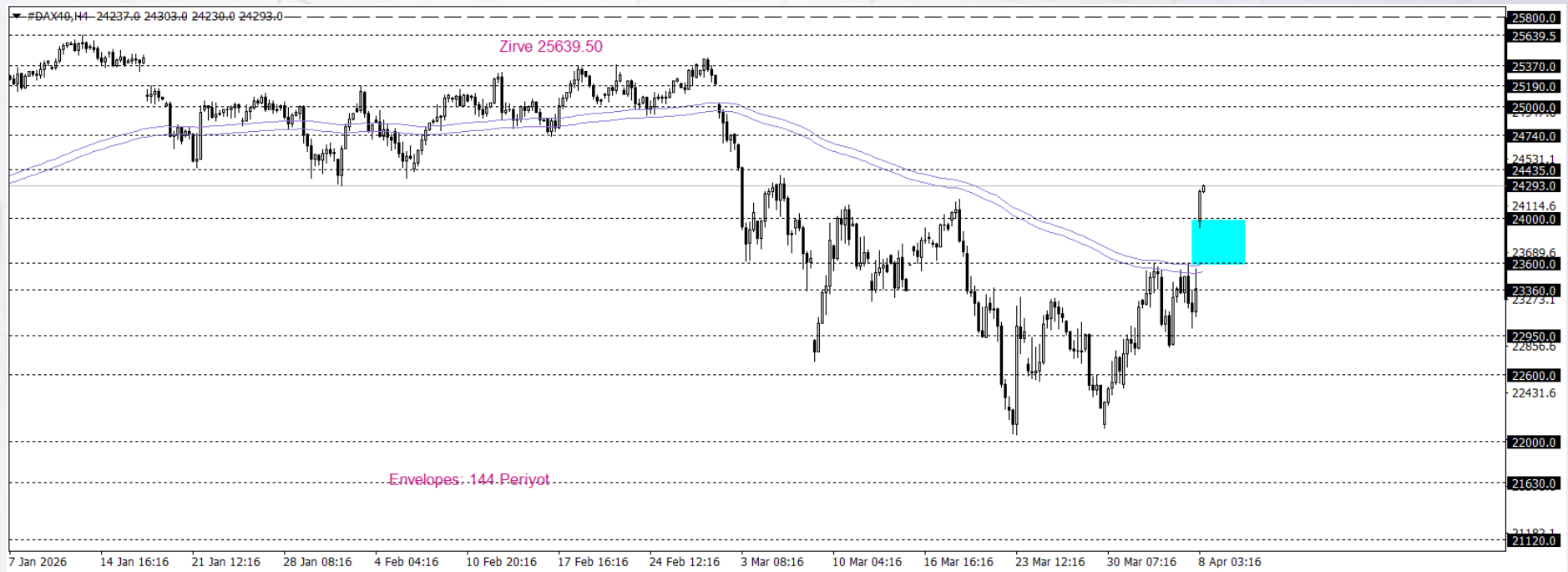
www.vegamenkuldegerler.com.tr

DAX 40

DAX 40, jeopolitik risklerin bir süreliğine yatışmasıyla toparlanarak pozitif bir görünüm rağmen jeopolitik belirsizliklerin sürmesiyle önceki günkü kazançlarının bir kısmını telafi etti. Piyasalar, bugün açıklanacak PCE enflasyon verisi ve Alman endüstriyel üretim verisine odaklanacak.

DAX endeksi, 23.600–24.000 bölgesinin üzerinde kalıcılık devam ettikçe yukarı yönlü ivmenin güçlendiğine işaret ediyor; fiyatlamaların bu bölgeyi geçmesi, yükseliş dinamiklerini ön plana çıkarıyor. 23.600–24.000 bölgesi üzerinde kalındıkça, pozitif görünümü pekiştirerek endeksin tarihi zirveye doğru hareket etme olasılığını artırıyor. Aşağı yönlü olası geri çekilmelerde ise bu bölge kritik destek olarak takip ediliyor; bölge altındaki geçici fiyatlamalar sınırlı satış baskısı yaratabilir, ancak 21.120 seviyesi kısa vadeli takip edilen destek noktası olarak önemini koruyor.

Günün Önemli Seviyesi / Seviyeleri: 23.600–24.000



VEGA
MENKUL
DEĞERLER



www.vegamenkuldegerler.com.tr