



10 Nisan Cuma 2026

SABAH BÜLTENİ

Güne yön verecek ekonomik gelişmeler
parmaklarınızın ucunda.



VEGA
MENKUL
DEĞERLER



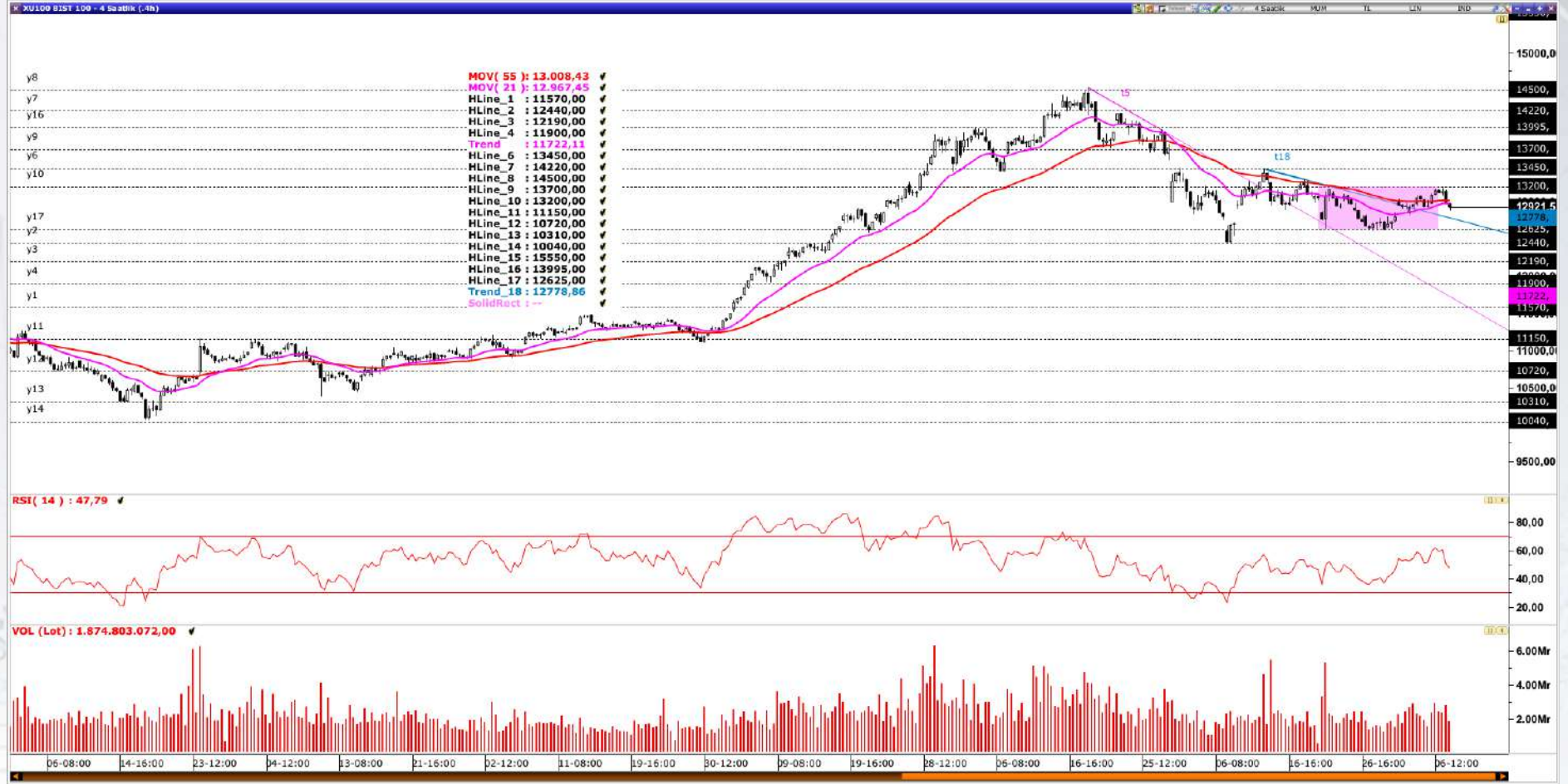
www.vegamenkuldegerler.com.tr

BİST100

Borsa İstanbul 184,11 milyar TL işlem hacmi ile günü tamamladı (Bir önceki gün 197,60 milyar TL idi). 588 şirketin 245 tanesi günü pozitif olarak sonlandırırken 329 şirket negatif olarak kapattı. İşlem hacmi sıralamasında 8,81 milyar TL ile TUPRS listenin en tepesinde yer alırken 8,49 milyar TL ile THYAO ve 6,15 milyar TL ile AKBNK takip eden yüksek hacimli şirketler olarak izah edilebilir.

Bist100 endeksi özeline baktığımızda 109,58 milyar TL günlük işlem hacimle (bir önceki gün 121,21 milyar TL) ve yüzde 0,57 düşüşle günü 12.626,35 seviyesinden kapatırken 58 şirketin bu negatifliğe eşlik ettiğini izledik.

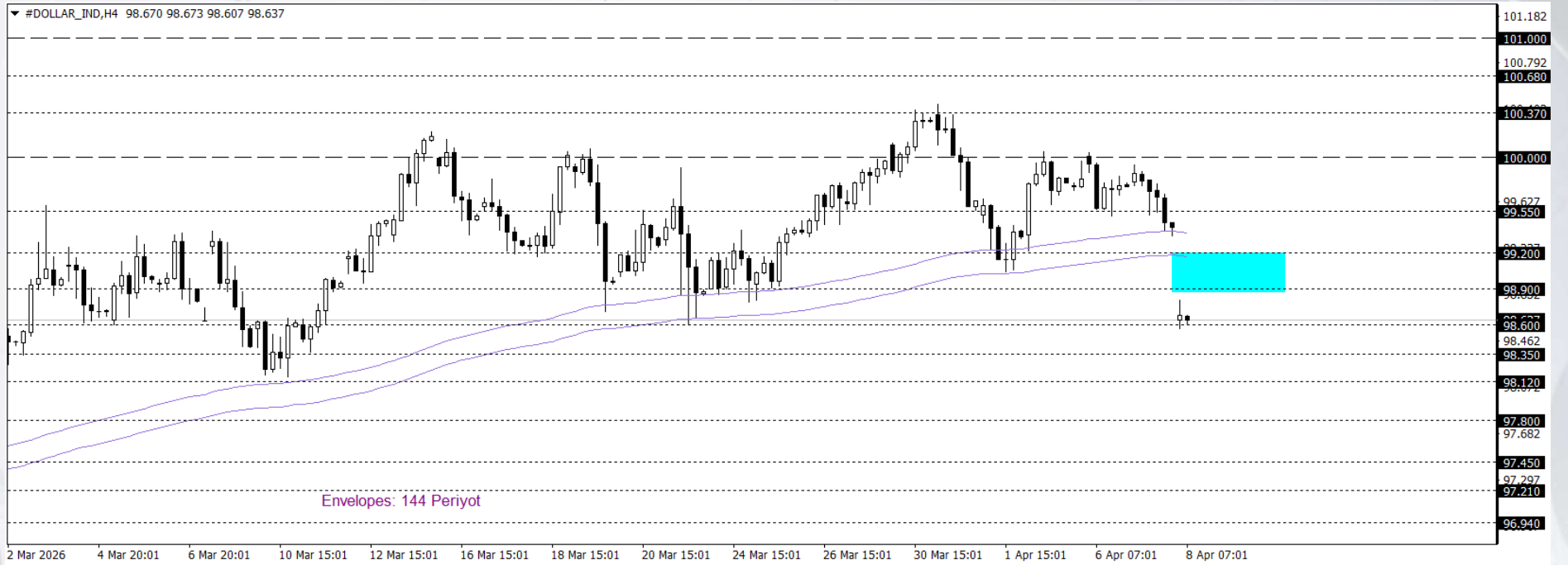
Endeksin yükselişine puan bazlı en fazla destek veren şirket(ler) TUPRS, KLRHO ve KTLEV iken yükselişi sınırlandıran hatta negatif bölgeye çeken şirket(ler) ise ASELS, ASTOR, THYAO ve AKBNK olarak kaydedilmiştir.



EUR/USD

Klasik Dolar Endeksi, ABD-İran arasındaki iki haftalık ateşkesin petrol fiyatlarını aşağı çekmesi, enflasyon ve ilave faiz artışı endişelerinin hafiflemesi sonucu baskı altında kalmıştır. Ancak Hürmüz Boğazı'ndaki aksaklıklar ve bölgedeki jeopolitik risklerin sürmesi, aşağı yönlü hareketi sınırlayan temel unsur olarak öne çıkmaktadır. Piyasalar, bugün açıklanacak ABD TÜFE (CPI) verisi ve hafta sonu diplomatik temaslarından gelecek mesajları yakından izleyecektir.

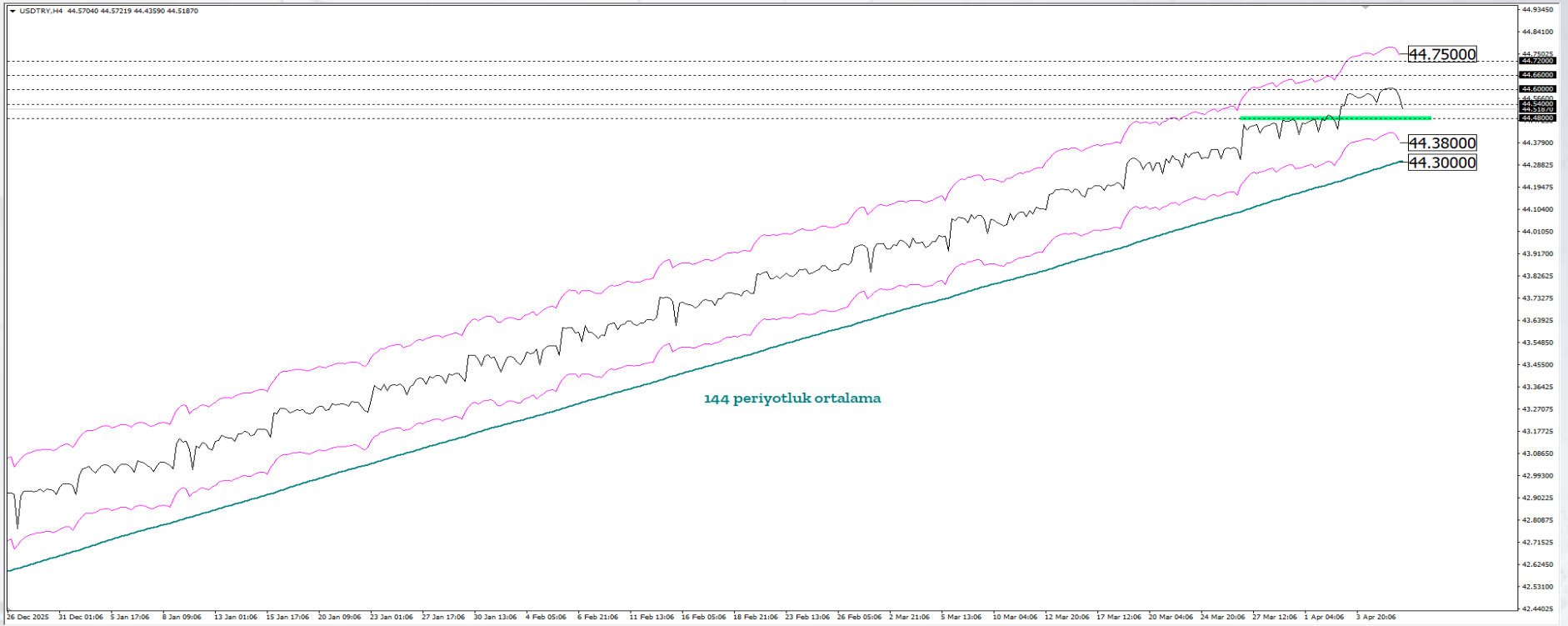
Klasik Dolar Endeksi cephesinde kısa vadeli teknik görünüm, 99,20-98,90 bölgesi altında kalıcılığın sürmesi halinde yukarı yönlü momentumun zayıfladığına işaret etmektedir. Bu bölge altında fiyatlamaların devam etmesi, baskının derinleşerek 97,80 seviyesine doğru geri çekilme riskini artırdığı bir senaryoyu ön plana çıkarıyor. Buna karşın, 99,20-98,90 bölgesi üzerinde sağlanacak kalıcılık, teknik görünümde yeniden iyimserliğe zemin hazırlayarak 101 seviyesinin tekrar hedef haline gelmesini mümkün kılabilir.



USDTRY

ABD – İnan ateşkes sürecine yönelik gelecek haber akışına ek olarak ABD’den Mart ayı TÜFE verilerini karşılayarak haftayı tamamlayacağız. Klasik Dolar Endeksinin (DXY), psikolojik 100,00 / teorik 100,35 bölgesinden uzaklaştı ancak hareket akışını daha sınırlı tutan kısa vadeli fiyatlamaya davranışı ile anlık görünümde sınırlı bir pozitif reaksiyon vermektedir. Yeni dönemde kontrol noktası 97,95 seviyesinde tutumu 100,35 mi yoksa 95,55 mi sorusunun cevabı için önemlidir.

Asya, Latin Amerika ve EMEA bölgelerinden seçilmiş gelişmekte olan ülke para birimlerinin yanı sıra, karşılaştırma amacıyla dahil edilen sınırlı sayıdaki para biriminden oluşan EM FX sepetinde ise ABD Doları karşısında göreceli performans ayrışması sürmektedir. Günlük bazda en zayıf performans Tayland Bahtı, en güçlü performans ise Malezya Ringgiti olarak kaydedilmiştir. Türk Lirası ise sepet içerisinde zayıf tarafta yer almaya devam etmekte olup, USDTRY kuru raporun hazırlandığı saatler itibarıyla 44,62 seviyesine yakın seyretmektedir.



VEGA
MENKUL
DEĞERLER



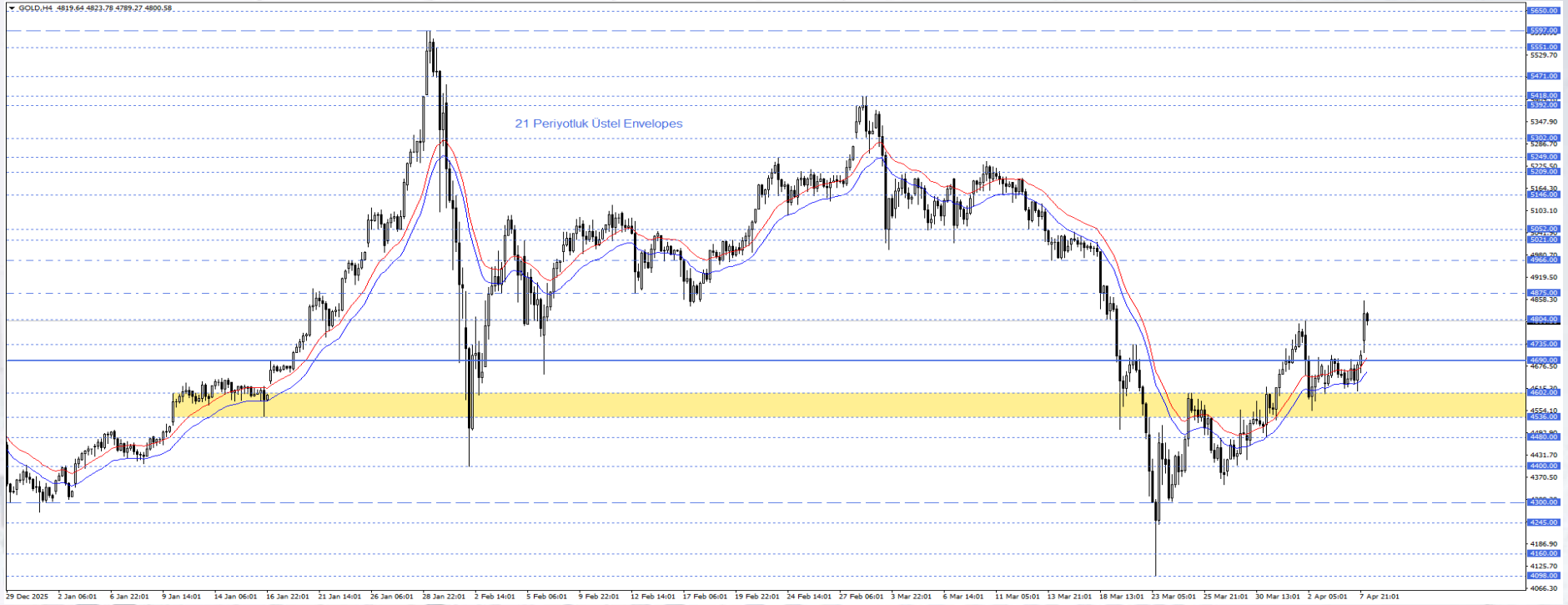
www.vegamenkuldegerler.com.tr

ALTIN

Doların güvenli varlık talebine rağmen zayıflama eğilimi göstermesi, ons altına destek sağlarken fiyatlarda toparlanma çabası öne çıkıyor. Jeopolitik risklerin devam etmesi ve özellikle cumartesi günü İslamabad'da yapılacak diplomatik görüşmelere yönelik beklentiler, piyasalarda temkinli iyimserlik yaratıyor. Ancak petrol kaynaklı enflasyon baskısı ve buna bağlı olarak merkez bankalarının temkinli duruşunu koruyabileceği beklentisi, yükselişleri sınırlayan ana unsur olmaya devam ediyor. Gün içinde açıklanacak ABD enflasyon verisi, fiyatlamalar açısından belirleyici olabilir.

21 periyotluk üstel Envelopes göstergesinin üzerinde olan ons altın, kısa vadeli pozitif görünümünü koruyor. Ana senaryomuzda 4690 seviyesi üzerinde kalıcılığın devam ettiği durumda 4875 ve 4966 seviyeleri takip ediliyor olacak. Olası geri çekilmelerde yine 4690 seviyesi öne çıkarırken, alternatif senaryoda bu seviyenin altında gerçekleşecek dört saatlik mum kapanışı satış baskısını artırabilir ve geri çekilme 4536-4602 bandına kadar derinleşebilir.

Günün önemli seviyesi: 4690 Seviyesi

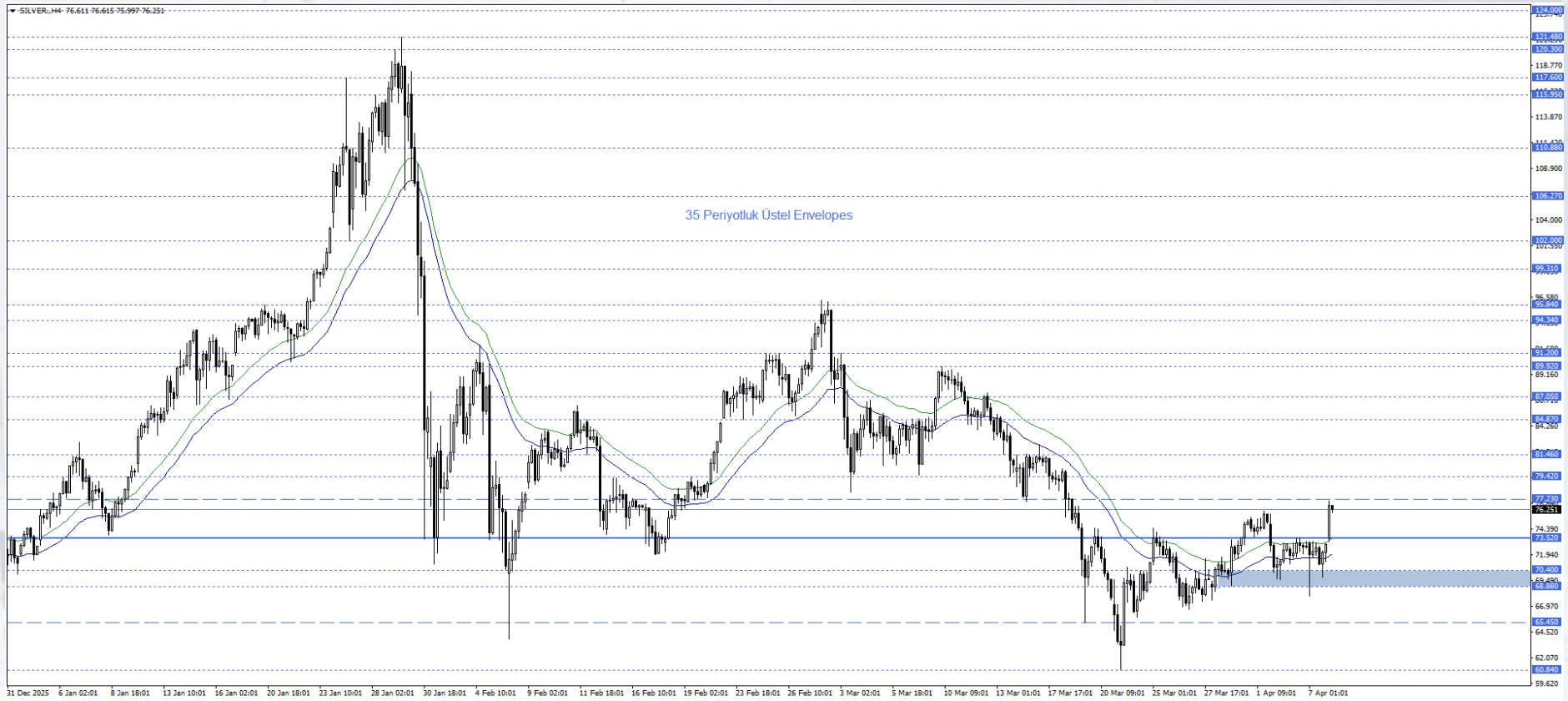


GÜMÜŞ

Gümüş fiyatları da doların zayıflamasından destek bulurken, altına kıyasla daha dalgalı bir görünüm sergiliyor. Sanayi metali özelliği nedeniyle küresel büyüme ve enerji maliyetlerine daha duyarlı olan gümüşte, jeopolitik risklerin enflasyonist etkileri talep görünümünü baskılayabiliyor. Bu nedenle yukarı yönlü hareketler daha kırılğan kalırken, geri çekilmelerde de altına kıyasla daha sert fiyatlamalar görülebiliyor. ABD enflasyon verisi ve diplomatik gelişmeler, kısa vadeli yön açısından belirleyici olacaktır.

Gümüş fiyatları Envelopes (35) göstergesinin ve 73,52 seviyesinin üzerinde kalmaya çalışıyor. Bu görünüm, kısa vadede pozitif eğilimin devamına işaret ederken, yukarı yönlü hareketlerde ilk olarak 77,23, ardından 81,46 seviyeleri takip edilecektir. Alternatif senaryoda 73,52 seviyesinin altına gelindiği durumda 70,40-72,00 bölgesi gündeme gelebilir. 70,40-72,00 bölgesinin altında gerçekleşecek dört saatlik mum kapanışı ise satış baskısını yeniden artıracaktır. Bu durumda fiyatlar 65,45 seviyesine doğru geri çekilebilir.

Günün önemli seviyesi: 73,52 ve 77,23 Seviyeleri



VEGA
MENKUL
DEĞERLER



www.vegamenkuldegerler.com.tr

WTI

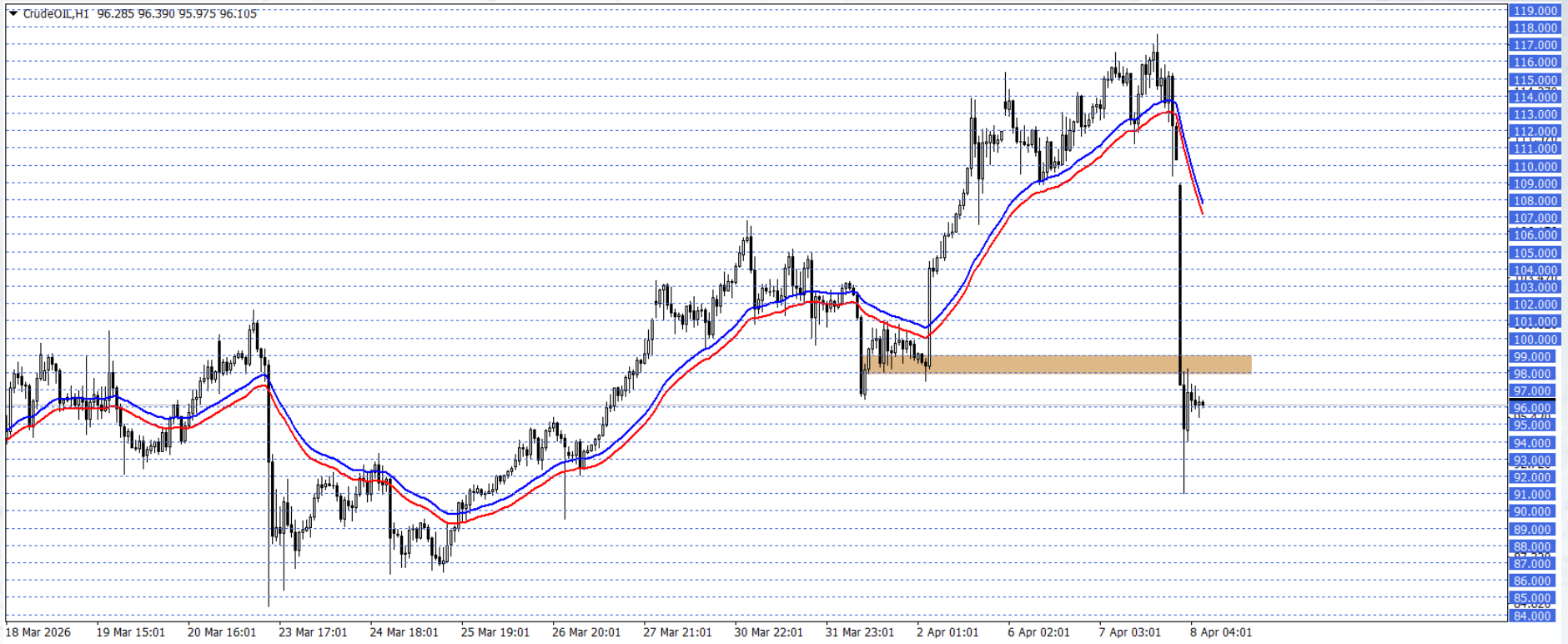
Petrol vadeli işlemleri İsrail'in Lübnan'a yönelik saldırıları ve bunun Hürmüz Boğazı'nın kapalı kalma durumunu etkilemesiyle birlikte toparlanma çabasını sürdürdü. Yine de ateşkes çabası ile birlikte haftalık bazda kayıp sürüyor. İsrail Başbakanı Natenyahu, Lübnan'ın ateşkes kapsamı dışında olduğunu iddia etti. Trump, İran'ın Boğaz'dan geçen gemilerden ücret alma niyetini eleştirirken, Suudi Arabistan saldırılar sonrası günlük petrol üretiminin 600 bin varil azaldığını açıkladı.

Bu süreçte 97,00 - 99,00 bölgesi dışında gerçekleşebilecek fiyatlamalar ve saatlik kapanışlar yön arayışına netlik kazandırabilir.

Yükseliş isteği 99,00 üzerindeki fiyatlamalar ve saatlik kapanışlarla öne çıkabilir. Bu durumda 100,00 ve 102,00 seviyeleri hedeflenebilir.

Olası düşüşlerde ise 97,00 desteğinin tutumu takip edilebilir. Bu desteğin kırılması ve bölgede gerçekleşebilecek saatlik kapanışlar 96,00 ile 94,00 seviyelerini gündemimize getirebilir.

Günün Önemli Seviyesi: 97,00 - 99,00



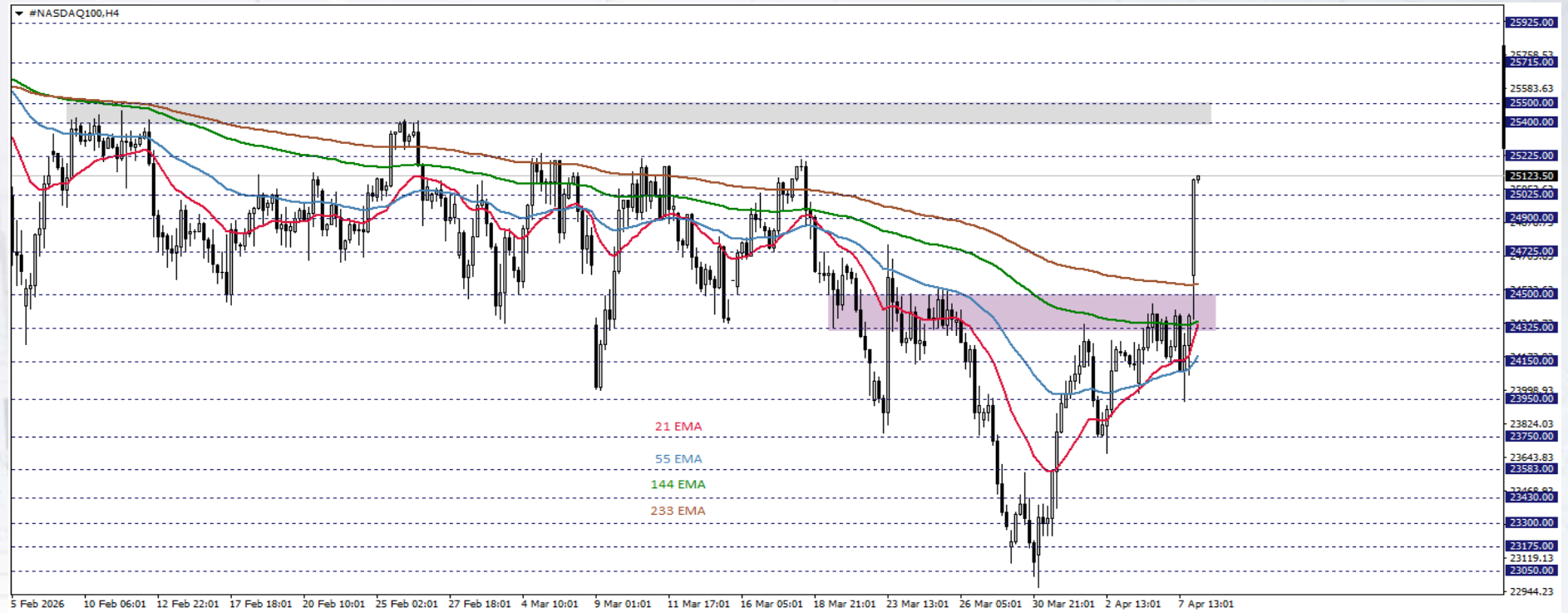
NASDAQ

NASDAQ100 vadeli işlemleri haftanın son işlem gününde, ABD ve İran arasındaki 2 haftalık ateşkesi takip etmesiyle toparlanmalarını sürdürüyor. İsrail Başbakanı Benjamin Netanyahu, Lübnan'daki devam eden operasyonların ABD – İran ateşkesinin kapsamı dışında olduğunu yineledi, ancak anlaşmayı ihlal etmekle suçlandıktan sonra müzakerelere girmeyi kabul etti. Trump da İran'ı Hürmüz'de geçiş ücretleri uygulaması konusunda uyardı ve petrol akışını yönetme biçimini eleştirdi. Artık odak noktası, ABD Başkan Yardımcısı Vance'in İranlı yetkililerle görüşmelerde bulunacağı İslamabad'daki diplomatik görüşmelere kayıyor. Gün içerisinde tüketici enflasyonu verileri takip edilebilir.

NASDAQ100 endeksi 4 saatlik grafikte takip ettiğimiz göstergelerin üzerinde işlem görüyor. Endeks, 24900 – 25025 bölgesinde gerilemeleri sınırlandırdıkça, yükseliş isteği sürebilir. Bu isteğin devamında 25400 ve 25500 seviyelerine doğru hareket alanı oluşabilir. Bu aşamada 25400 – 25500 aralığının tutumu, yukarı yönlü beklentinin devamlılığı adına izlenebilir.

Alternatif görünümde, düşüş isteğinin öne çıkabilmesi için, 24900 – 25025 bölgesi altında kısa vadeli kalıcılığa ihtiyaç duyulabilir. Bu halde 24725 ve 24500 destekleriyle karşılaşılabılır.

Günün Önemli Seviyesi: 24900 – 25025 bölgesi



DAX 40

DAX 40 endeksi, Orta Doğu'daki ateşkese ilişkin belirsizliklerin yeniden öne çıkmasıyla son dönemde temkinli fiyatlamaya davranışı gösterse de pozitif bölgede konumlanıyor. İran'ın ateşkes ihlali suçlamaları ve Hürmüz Boğazı'nda arz akışının halen aksaması, petrol fiyatlarını yeniden yukarı taşıyarak enflasyon ve enerji arzı kaynaklı risk algısını artırmıştır. Bu görünüm, özellikle teknoloji, sanayi ve otomotiv hisselerinde satış baskısını güçlendirirken; endekste temkinli seyrin korunmasına neden olmuştur.

DAX endeksi, 23.600–24.000 bölgesinin üzerinde kalıcılık devam ettikçe yukarı yönlü ivmenin güçlendiğine işaret ediyor; fiyatlamaların bu bölgeyi geçmesi, yükseliş dinamiklerini ön plana çıkarıyor. 23.600–24.000 bölgesi üzerinde kalındıkça, pozitif görünümü pekiştirerek endeksin tarihi zirveye doğru hareket etme olasılığını artırıyor. Aşağı yönlü olası geri çekilmelerde ise bu bölge kritik destek olarak takip ediliyor; bölge altındaki geçici fiyatlamalar sınırlı satış baskısı yaratabilir, ancak 21.120 seviyesi kısa vadeli takip edilen destek noktası olarak önemini koruyor.

Günün Önemli Seviyesi / Seviyeleri: 23.600–24.000

