



13 Nisan Pazartesi 2026

SABAH BÜLTENİ

Güne yön verecek ekonomik gelişmeler
parmaklarınızın ucunda.



VEGA
MENKUL
DEĞERLER



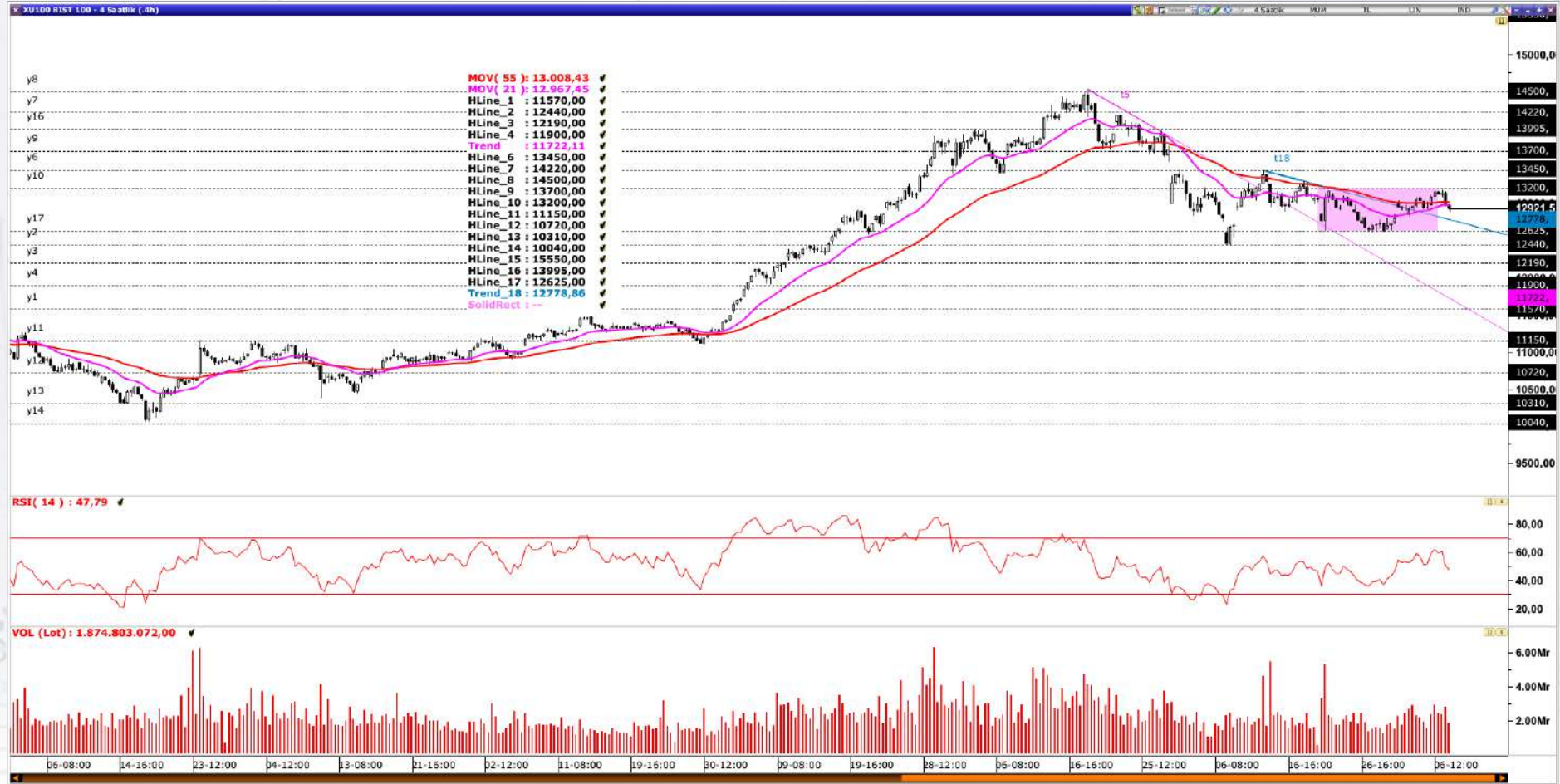
www.vegamenkuldegerler.com.tr

BİST100

Borsa İstanbul 184,11 milyar TL işlem hacmi ile günü tamamladı (Bir önceki gün 197,60 milyar TL idi). 588 şirketin 245 tanesi günü pozitif olarak sonlandırırken 329 şirket negatif olarak kapattı. İşlem hacmi sıralamasında 8,81 milyar TL ile TUPRS listenin en tepesinde yer alırken 8,49 milyar TL ile THYAO ve 6,15 milyar TL ile AKBNK takip eden yüksek hacimli şirketler olarak izah edilebilir.

Bist100 endeksi özeline baktığımızda 109,58 milyar TL günlük işlem hacimle (bir önceki gün 121,21 milyar TL) ve yüzde 0,57 düşüşle günü 12.626,35 seviyesinden kapatırken 58 şirketin bu negatifiğe eşlik ettiğini izledik.

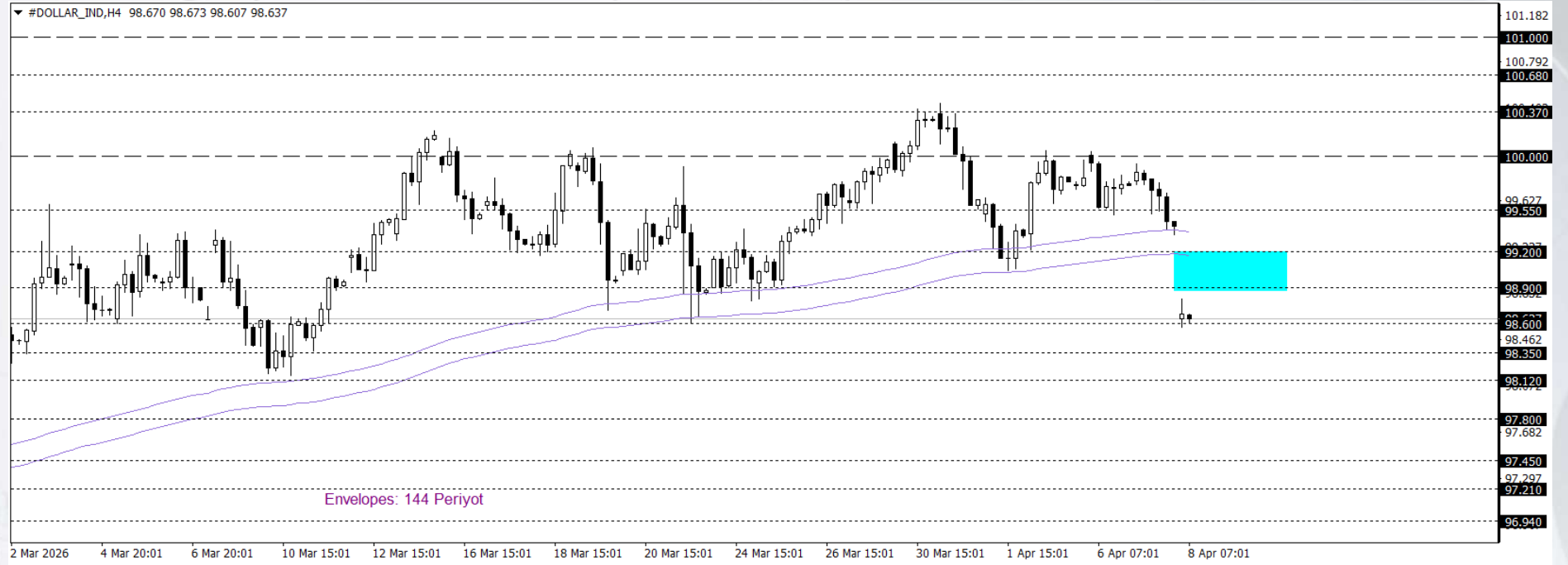
Endeksin yükselişine puan bazlı en fazla destek veren şirket(ler) TUPRS, KLRHO ve KTLEV iken yükselişi sınırlandıran hatta negatif bölgeye çeken şirket(ler) ise ASELS, ASTOR, THYAO ve AKBNK olarak kaydedilmiştir.



EUR/USD

Klasik Dolar Endeksi, ABD-İran arasındaki görüşmelerin sonuçsuz kalması ve Donald Trump'ın Hürmüz Boğazı'na yönelik abluka kararının ardından önceki haftaki kayıplarının bir kısmını geri aldı. Enerji fiyatlarındaki sert yükselişin enflasyon risklerini artırması, Fed'in faiz indirimlerini erteleyebileceği hatta ek sıkılaştırma değerlendirebileceği beklentilerini güçlendirerek doları destekledi. Artan jeopolitik belirsizlik ortamında doların güvenli liman talebiyle öne çıktığı ve kısa vadede güçlü seyrini koruduğu izlenmektedir.

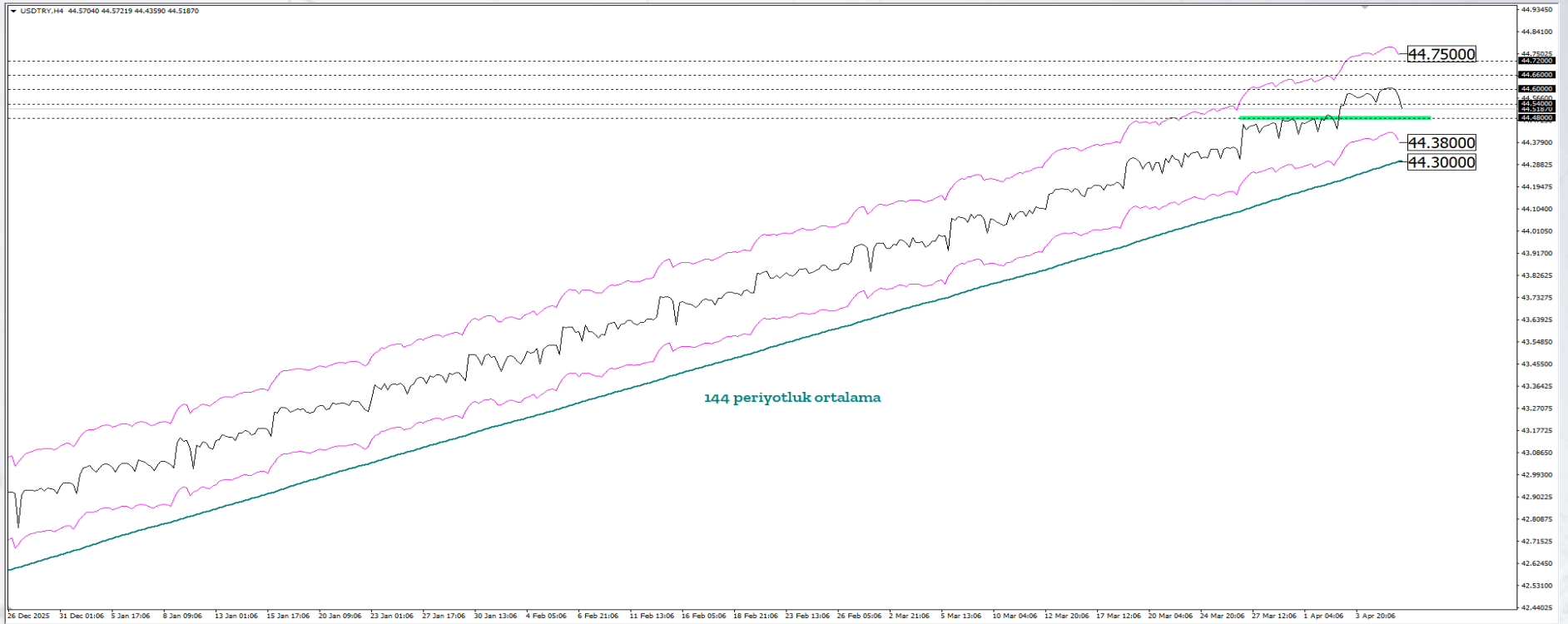
Klasik Dolar Endeksi, 98,80 seviyesi çevresinde tutunarak kısa vadede yukarı yönlü teknik görünümünü korumaktadır. 98,60-98,35 bölgesi üzerinde kalıcılığın sürmesi, tepki alımlarının devamlılığı açısından kritik olup, bu senaryoda endeksin 100,00 seviyesine doğru kademeli bir toparlanma sergilemesi beklenebilir. Buna karşın, söz konusu destek bölgesinin aşağı yönlü kırılması ve bu seviye altında kalıcılık sağlanması durumunda, baskının derinleşerek 97,45 seviyesine doğru düzeltme hareketini hızlandırması olasıdır.



USDTRY

ABD – İnan ateşkesin kısa sürmesi ile birlikte Klasik Dolar Endeksi (DXY), yeni haftaya pozitif bir başlangıç yaptı. Kontrol noktası 97,95 seviyesi üzerinde haftayı kapatan endeksin yeni haftaya bu bölge üzerinde ve risklerle başlaması ile birlikte psikolojik 100,00 / teorik 100,35 bölgesi tekrar gündeme gelmekle birlikte haftanın geneli itibariyle izlenecek fiyatlama davranışı, olası yol haritasının yorumlayabilmek adına önemlidir.

Asya, Latin Amerika ve EMEA bölgelerinden seçilmiş gelişmekte olan ülke para birimlerinin yanı sıra, karşılaştırma amacıyla dahil edilen sınırlı sayıdaki para biriminden oluşan EM FX sepetinde ise ABD Doları karşısında göreceli performans ayrışması sürmektedir. Özellikle güçlü Dolar karşısında çoğu para biriminin zayıf görünüm sergilediği görülmektedir. Günlük bazda en zayıf performans Arjantin Pesosu, en güçlü performans ise Macar Forinti olarak kaydedilmiştir. Türk Lirası ise sepet içerisinde zayıf tarafta yer almaya devam etmekte olup, USDTRY kuru raporun hazırlandığı saatler itibarıyla 44,68 seviyesine yakın seyretmektedir.



VEGA
MENKUL
DEĞERLER



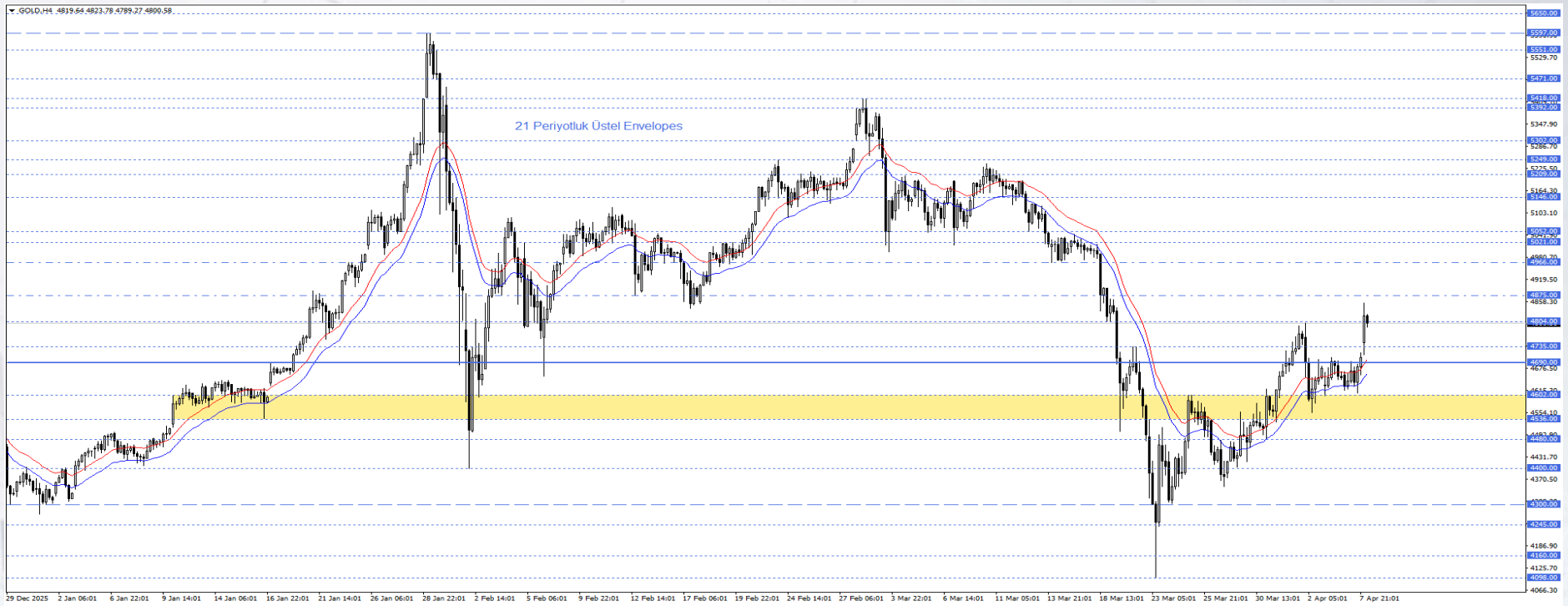
www.vegamenkuldegerler.com.tr

ALTIN

Hafta sonu ABD-İran müzakerelerinden somut bir sonuç çıkmaması ve ABD'nin Hürmüz Boğazı'na yönelik abluka planlarının gündeme gelmesi, küresel enerji krizi endişelerini yeniden artırdı. Petrol fiyatlarında yükselişin hızlanması, enflasyon beklentilerini yukarı çekerken merkez bankalarının daha şahin kalabileceği beklentisi ons altın üzerinde baskı yarattı. Bu çerçevede ons altın haftaya negatif bir başlangıç yaptı.

21 periyotluk üstel Envelopes göstergesinin altına gelen ons altın, kısa vadeli pozitif görünümünü koruyor. Ana senaryomuzda 4536-4602 bölgesi üzerinde kalıcılığın devam ettiği durumda 4855 ve 4966 seviyeleri takip ediliyor olacak. Olası geri çekilmelerde yine 4700 seviyesi öne çıkarırken, alternatif senaryoda 4536-4602 bölgesi altında gerçekleşecek dört saatlik mum kapanışı satış baskısını artırabilir ve geri çekilme 4300 seviyesine kadar derinleşebilir.

Günün önemli seviyesi: 4536- 4602 Bölgesi



GÜMÜŞ

ABD-İran müzakerelerinden somut bir sonuç çıkmaması artan enerji fiyatlarının küresel büyüme üzerinde baskı yaratabileceği beklentisi, sanayi metali özelliği daha baskın olan gümüşte satışların daha belirgin hissedilmesine neden oldu. Enflasyon kaynaklı faiz baskısı kıymetli metaller genelinde negatif bir tablo oluştururken, gümüşte hem yukarı yönlü hareketlerin daha sınırlı kalması hem de geri çekilmelerin daha sert olması dikkat çekiyor.

Gümüş fiyatları 68,88- 70,40 bölgesi üzerinde kalmaya çalışıyor. Bu görünüm, kısa vadede pozitif eğilimin devamına işaret ederken, yukarı yönlü hareketlerde ilk olarak 77,23, ardından 81,46 seviyeleri takip edilecektir. Alternatif senaryoda 70,40-72,00 bölgesinin altında gerçekleşecek dört saatlik mum kapanışı ise satış baskısını yeniden artıracaktır. Bu durumda fiyatlar 65,45 seviyesine doğru geri çekilebilir.

Günün önemli seviyesi: 68,88- 70,40 Bölgesi ve 77,23 Seviyesi



VEGA
MENKUL
DEĞERLER



www.vegamenkuldegerler.com.tr

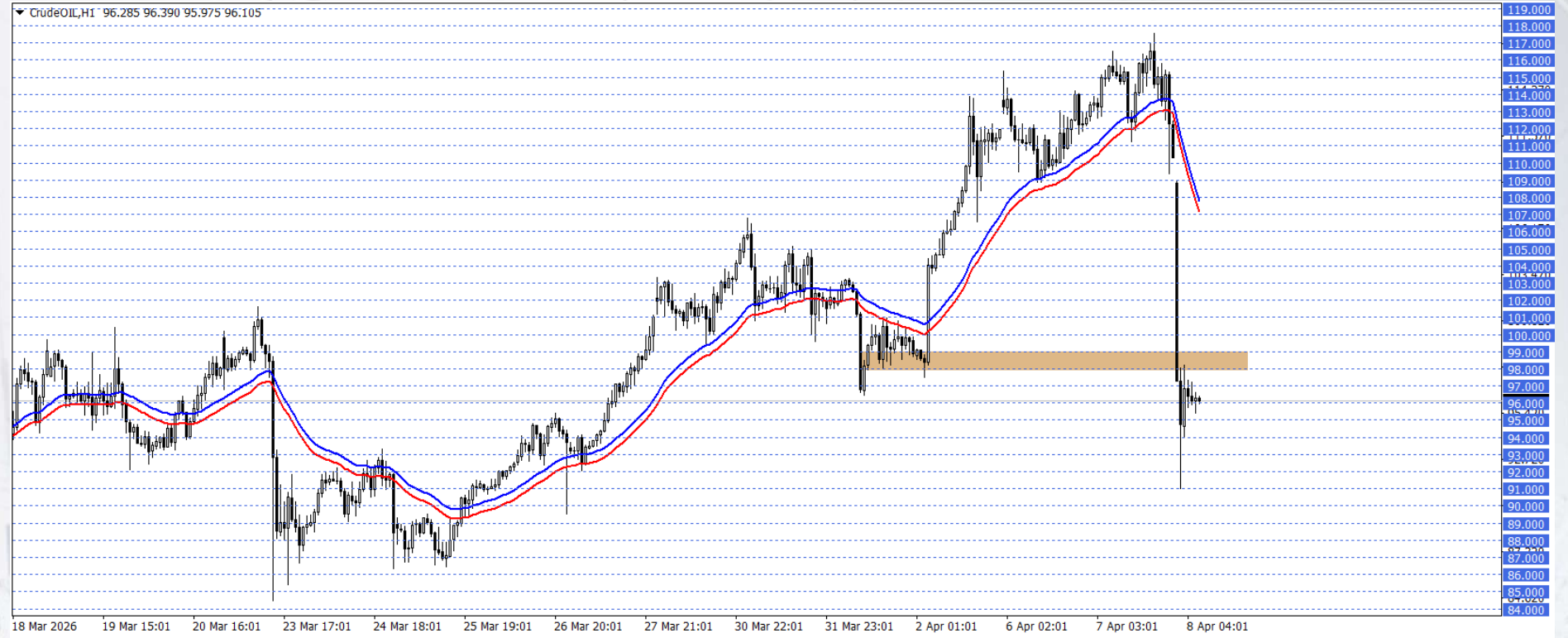
WTI

Petrol vadeli işlemleri Trump'ın hafta sonu gerçekleşen ABD - İran görüşmeleri ardından Hürmüz Boğazı'nı ablukaya aldıklarını ilan etmesi ardından yükseldi. Buna göre İran limanlarına giren ve çıkan gemilere izin verilmeyecek. Pakistan'da gerçekleşen görüşmeler sonuçsuz kaldı. Bu arada Ukrayna'da ateşkes yönünde ilerleme sağlandığı haberleri yükselişleri sınırlayan başlıklar arasında takip edildi.

Bu süreçte fiyatlamalar 94,00 - 95,00 desteği ve üzerinde kaldığı sürece yukarı yönlü görünüm ön planda olabilir. Gerçekleşebilecek yükselişlerde 98,00 ve 100,00 seviyeleri hedeflenebilir.

Olası düşüşlerde ise 94,00 desteğinin tutumu takip edilebilir. Bu desteğin kırılması ve bölgede gerçekleşebilecek saatlik kapanışlar 92,00 ile 90,00 seviyelerini gündemimize getirebilir.

Günün Önemli Seviyesi: 94,00 - 95,00



VEGA
MENKUL
DEĞERLER

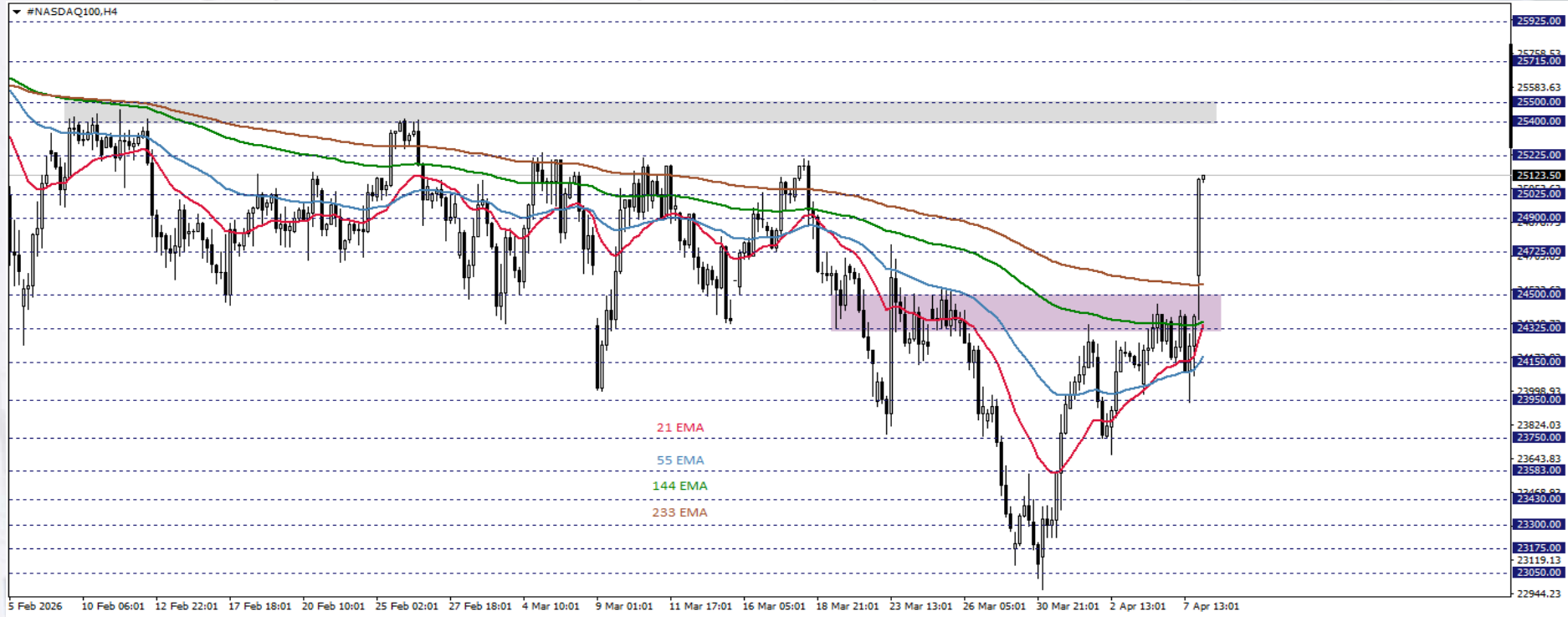


www.vegamenkuldegerler.com.tr

NASDAQ

ABD Başkanı Trump'ın, ABD ve İran arasında hafta sonu yapılan müzakerelerin anlaşmayla sonuçlanmamasının ardından Hürmüz Boğazı'nı abluka altına alacağını açıklaması sonrasında, NASDAQ100 Endeksi haftaya düşüşle başladı. Başkan Vance, İranlı yetkililerin nükleer emellerinden vazgeçmeme isteğini gerekçe göstererek, İran'la anlaşmaya varamadan İslamabad'dan ayrıldı. İran'ın boğazın kontrolünü, savaş tazminatlarını ve dondurulmuş varlıklara erişimi talep ettiği bildirildi. Bu durum ham petrol fiyatının yükselmesine alan açarken, enflasyonist endişelerin yeniden desteklenmesiyle, Endeks üzerinde baskı oluşturdu. Hisse senetleri tarafında; Goldman Sachs, Citigroup, Wells Fargo, JPMorgan Chase, Morgan Stanley ve Bank of America gibi büyük bankaların ilk çeyrek bilanço sonuçları açıklanacak.

NASDAQ100 endeksi 4 saatlik grafikte takip ettiğimiz göstergelerin üzerinde işlem görüyor. Endeks, 24900 – 25025 aralığı üzerinde tutunmayı sürdürdüğü müddetçe, alıcılı eğilim korunabilir. Yukarı yönlü ivmelenmelerin devam etmesi halinde 25225 ve 25400 direnç noktalarına doğru hareketler gözlenebilir.



VEGA
MENKUL
DEĞERLER



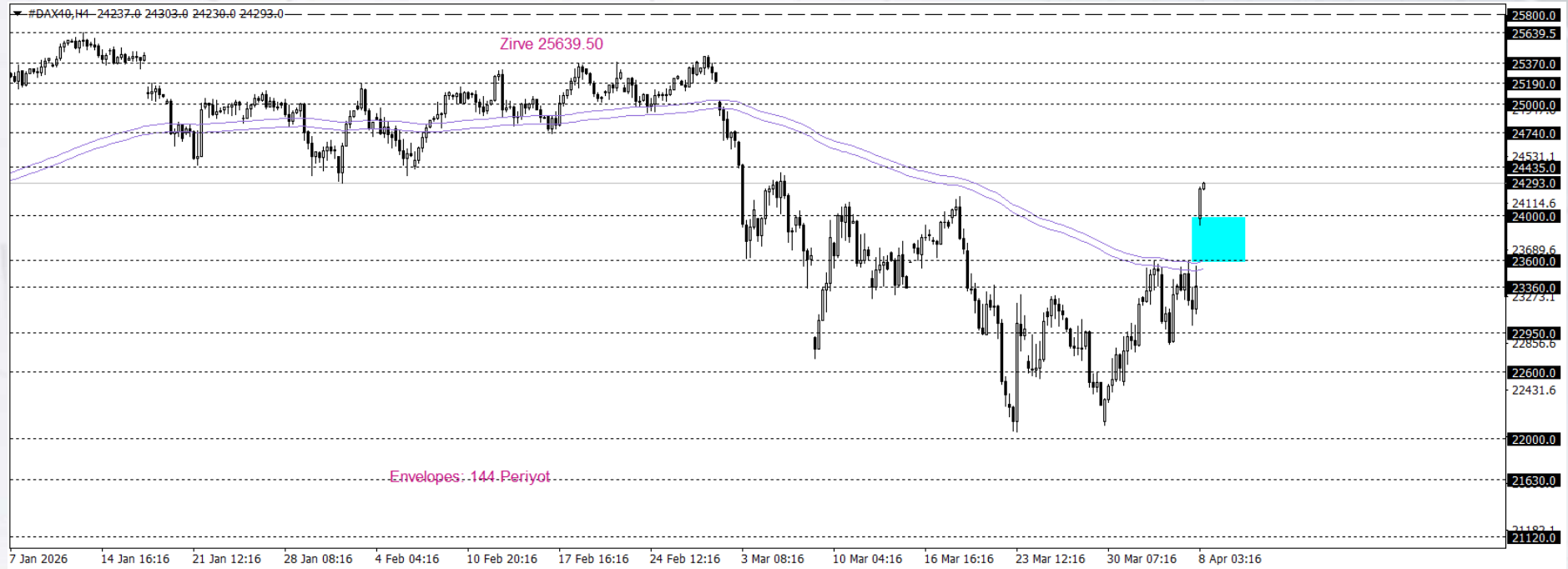
www.vegamenkuldegerler.com.tr

DAX 40

DAX 40, yaklaşık %1,20 düşükle 23.600 civarına gerileyerek kısa vadede zayıf bir görünüm sergilemiştir. Son bir aylık performans yataya yakın negatif seyrederken, yıllık bazda yaklaşık %12,23'lük güçlü artış trendinin korunduğu görülmektedir. Bu tablo, kısa vadeli dalgalanmaya rağmen orta-uzun vadeli yükseliş eğiliminin devam ettiğine işaret etmektedir.

DAX endeksi, 23.360-24.000 bölgesinin aşılmamasıyla yukarı yönlü ivmenin zayıfladığına işaret ediyor; fiyatlamaların bu bölgenin içerisinde yer alması kararsız yapıyı ön plana çıkarıyor. 23.360-23.360-24.000 bölgesinin altındaki kalıcılık negatif görünümü ön plana çıkararak satış baskısının güçlenmesine işaret ederken 21.120 seviyesi kısa vadeli hedef olarak takip ediliyor. Söz konusu bölgenin yukarı yönlü kırılması ve üzerinde kalıcılık sağlanması halinde endeksin tarihi zirveyi yeniden test etme ihtimali artabilir.

Günün Önemli Seviyesi / Seviyeleri: 23.600-24.000



VEGA
MENKUL
DEĞERLER



www.vegamenkuldegerler.com.tr