



14 Nisan Salı 2026

SABAH BÜLTENİ

Güne yön verecek ekonomik gelişmeler
parmaklarınızın ucunda.



VEGA
MENKUL
DEĞERLER



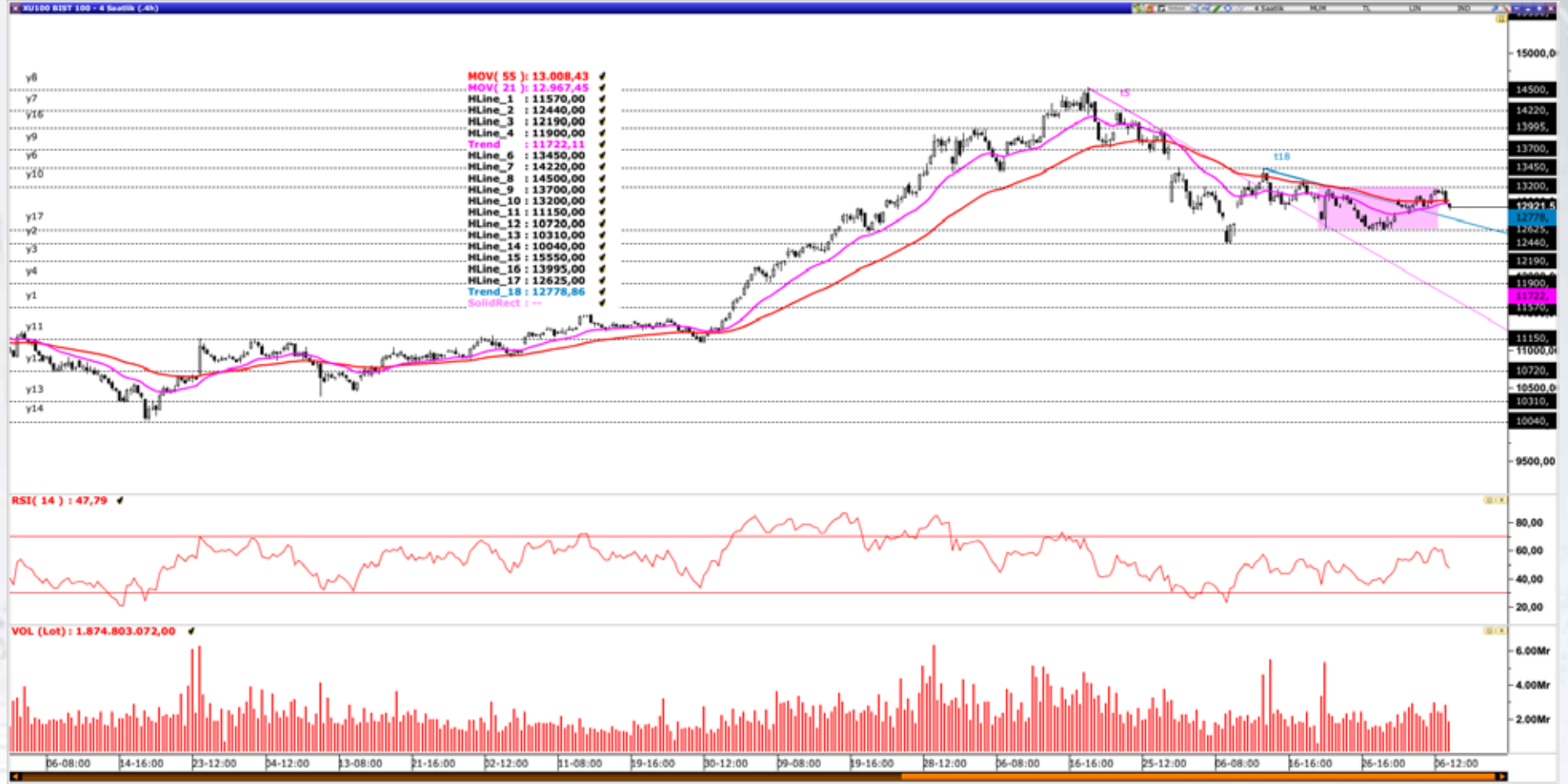
www.vegamenkuldegerler.com.tr

BİST100

Borsa İstanbul 184,11 milyar TL işlem hacmi ile günü tamamladı (Bir önceki gün 197,60 milyar TL idi). 588 şirketin 245 tanesi günü pozitif olarak sonlandırırken 329 şirket negatif olarak kapattı. İşlem hacmi sıralamasında 8,81 milyar TL ile TUPRS listenin en tepesinde yer alırken 8,49 milyar TL ile THYAO ve 6,15 milyar TL ile AKBNK takip eden yüksek hacimli şirketler olarak izah edilebilir.

Bist100 endeksi özeline baktığımızda 109,58 milyar TL günlük işlem hacimle (bir önceki gün 121,21 milyar TL) ve yüzde 0,57 düşüşle günü 12.626,35 seviyesinden kapatırken 58 şirketin bu negatifliğe eşlik ettiğini izledik.

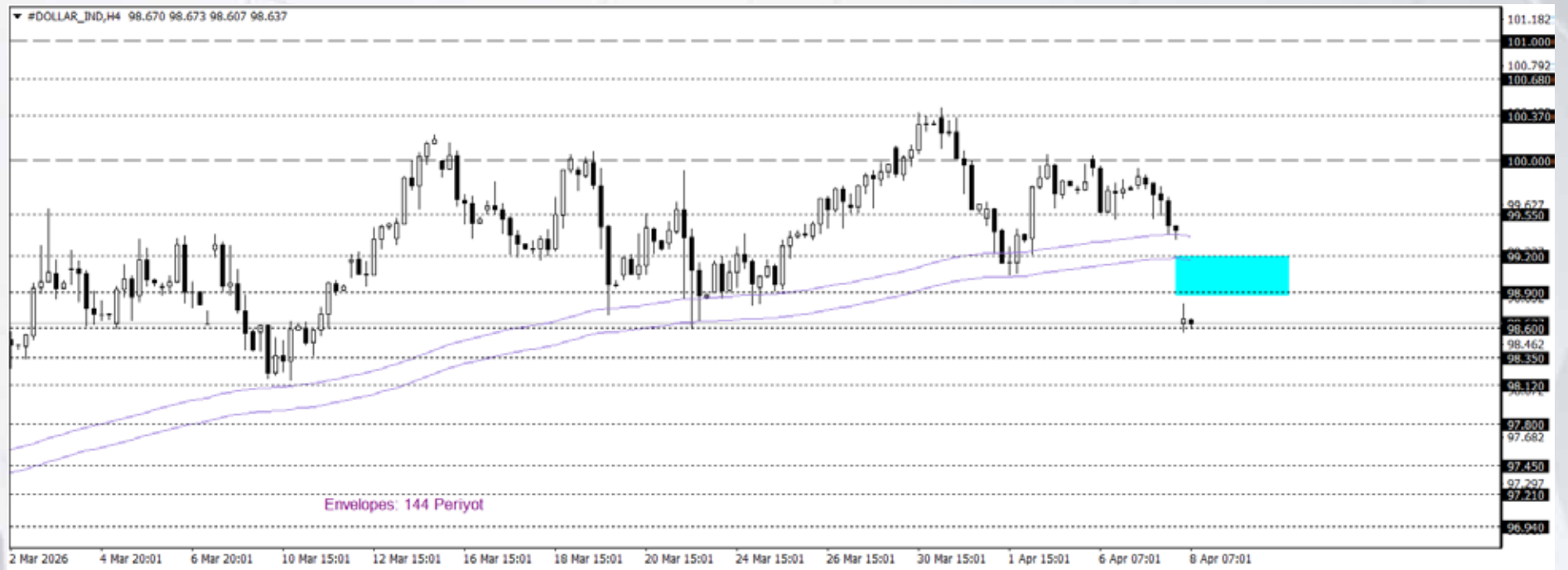
Endeksin yükselişine puan bazlı en fazla destek veren şirket(ler) TUPRS, KLRHO ve KTLEV iken yükselişi sınırlandıran hatta negatif bölgeye çeken şirket(ler) ise ASELS, ASTOR, THYAO ve AKBNK olarak kaydedilmiştir.



EUR/USD

Klasik Dolar Endeksi, risk iřtahındaki artıřla birlikte dūřūřünü sūrdūrerek 98 civarına geriledi ve yaklařık altı haftanın diplerine yakın seyretti. ABD ile İnan arasında yeniden mūzakere ihtimalinin gūndeme gelmesi ve Hūrmūz Boęazı'nın yeniden aēılabileceęi beklentisi, petrol fiyatlarını ařaęı ēekerek enflasyon endiřelerini hafifletti. Bu geliřmeler, Fed'in daha sıkı para politikası beklentilerini zayıflatırken, piyasada daha gūvercin bir gōrūnūmū destekledi. Ayrıca Fed yetkilisi Stephen Miran, enflasyon baskılarının orta vadede hedefe yaklařabileceęini ifade etti.

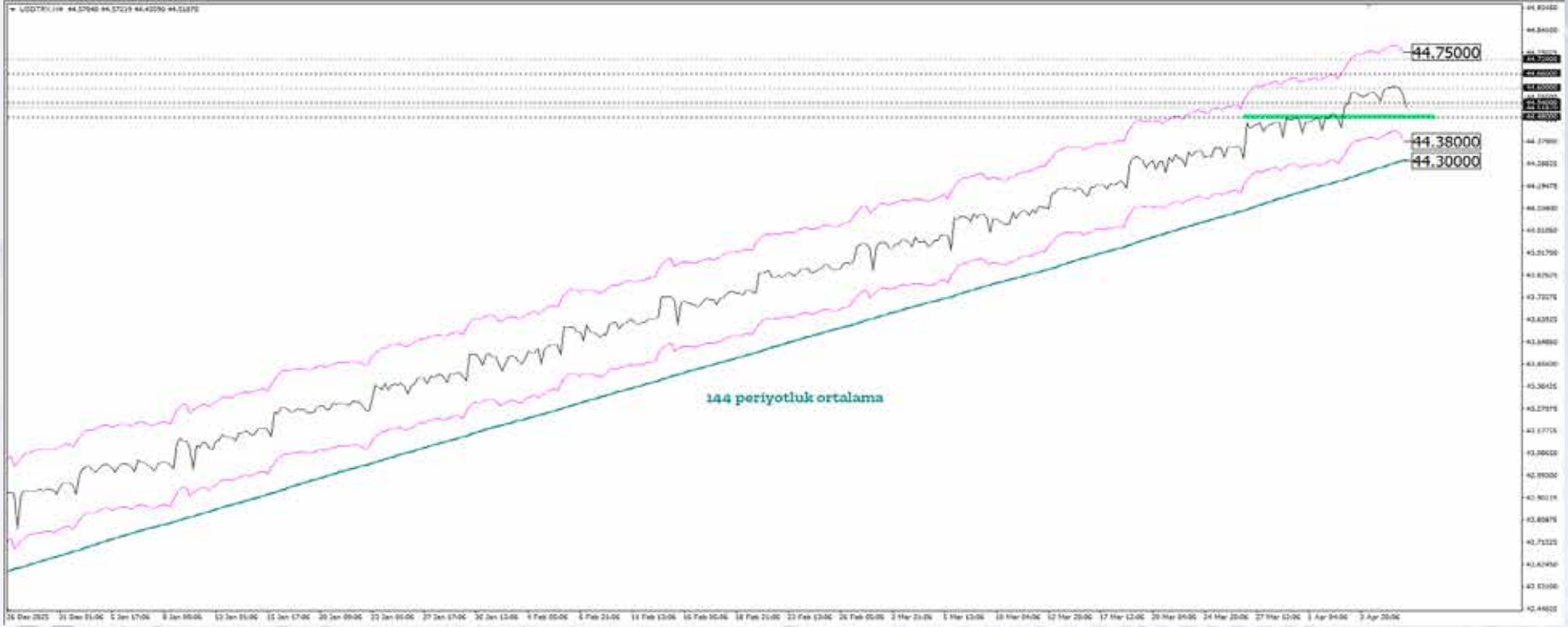
Klasik Dolar Endeksi cephesinde kısa vadeli teknik gōrūnūm, 99,35–98,60 bōlgesi altında kalıcılıęın sūrmesi halinde yukarı yōnlū momentumun zayıfladıęına iřaret etmektedir. Bu bōlge altında fiyatlamaların devam etmesi, baskının derinleřerek 95,80 seviyesine doęru geri ēekilme riskini artırdıęı bir senaryoyu ōn plana ēıkartıyor. Buna karřın, 99,35–98,60 bōlgesi ūzerinde saęlanacak kalıcılık, teknik gōrūnūmde yeniden iyimserlięe zemin hazırlayarak 101 seviyesinin tekrar hedef haline gelmesini mūmkūn kılabilir.



USDTRY

Haftaya pozitif bir başlangıç yapan Klasik Dolar Endeksi (DXY), gün içerisindeki hareket akışında normalleşme ve kontrol noktası 97,95 seviyesine yaklaşmasıyla dikkat çekerken haftanın genelinde kontrol seviyesindeki tutumunu dikkatle inceleyeceğiz. Haftanın ikinci işlem gününde sınırlı negatif performans sergileyen endeksin genel seyrini anlayabilmek adına gün içerisinde ABD mart ayı ÜFE verisiyle Fed yetkilerinin yoğun konuşma trafiğinde vereceği mesajlar takip edilebilir.

Asya, Latin Amerika ve EMEA bölgelerinden seçilmiş gelişmekte olan ülke para birimlerinin yanı sıra, karşılaştırma amacıyla dahil edilen sınırlı sayıdaki para biriminden oluşan EM FX sepetinde ise ABD Doları karşısında göreceli performans ayrışması sürmektedir. Günlük bazda en zayıf performans Rus Rublesi, en güçlü performans ise Malezya Ringgiti olarak kaydedilmiştir. Türk Lirası ise sepet içerisinde zayıf tarafta yer almaya devam etmekte olup, USDTRY kuru raporun hazırlandığı saatler itibarıyla 44,71 seviyesine yakın seyretmektedir.



VEGA
MENKUL
DEĞERLER



www.vegamenkuldegerler.com.tr

ALTIN

Ons altın, ABD ile İran arasında mevcut iki haftalık ateşkesin daha kalıcı bir anlaşmaya dönüşebileceğine yönelik beklentilerle önceki seansta yaşadığı kayıpların ardından toparlanma eğilimi gösterdi. Tarafların müzakerelere yeniden başlama isteği, jeopolitik tansiyonun bir miktar azalabileceği beklentisini desteklerken petrol fiyatlarındaki geri çekilme de enflasyon endişelerini hafifletti. Bu görünüm, merkez bankalarının daha şahin bir duruş sergileme ihtimalini zayıflatarak ons altını destekleyen unsurlar arasında öne çıktı. Bugün ABD Üfe verisi takip ediliyor olacak.

Ons altın 4700 seviyesi üzerinde tutunmaya çalışırken kısa vadeli pozitif görünümünü koruyor. Ana senaryoda 4535-4600 bölgesi üzerinde kalıcılığın sürmesi halinde 4800 ve 4965 seviyeleri izlenecektir. Olası geri çekilmelerde ise 4535-4600 bölgesi kritik önemde olmaya devam ederken, bu bölge altında oluşacak dört saatlik mum kapanışı satış baskısını artırarak düşüşün 4300 seviyesine doğru derinleşmesine neden olabilir.

Günün önemli seviyesi: 4535- 4600 Bölgesi



GÜMÜŞ

Gümüş fiyatları, ABD ve İran'ın ateşkesi daha kalıcı hale getirecek görüşmelere açık olduklarına yönelik mesajların ardından önceki düşüşünü telafi etmeye çalıştı. Petrol fiyatlarındaki gevşeme, enflasyon kaynaklı baskıların hafiflemesine katkı sağlarken, faiz beklentilerindeki yumuşama kıymetli metaller cephesine destek verdi. Ancak gümüşün sanayi metali özelliği nedeniyle, jeopolitik risklerde azalma ve büyüme görünümüne ilişkin beklentiler fiyat hareketlerinde ons altına kıyasla daha dalgalı bir seyre neden olabilir. Bugün ABD Üfe verisi takip ediliyor olacak.

Gümüş fiyatları 68,88-70,40 bölgesi üzerinde tutunma çabasını sürdürürken kısa vadeli görünüm pozitif tarafta kalmaya devam ediyor. Bu bant üzerinde kalıcılığın korunması halinde yukarı yönlü hareketlerde 77,60 seviyesi, ardından 81,45 seviyesi izlenecektir. Aşağı yönlü senaryoda ise 68,88-70,40 bölgesi altında oluşacak dört saatlik mum kapanışı satış baskısını yeniden artırabilir ve fiyatların 65,45 seviyesine doğru geri çekilmesine neden olabilir.

Günün önemli seviyesi: 68,88- 70,40 Bölgesi ve 77,60 Seviyesi



VEGA
MENKUL
DEĞERLER



www.vegamenkuldegerler.com.tr

WTI

Petrol vadeli işlemleri Salı günü gerileme eğilimi gösterdi. ABD ile İran'ın ateşkes sona ermeden önce tekrar müzakere yapmayı değerlendirdiği haberleri bu gerilemede etkili oldu. İran Cumhurbaşkanı yaptığı açıklamada diyalogu sürdürmeye hazır olduklarını belirtirken, Trump Tahran'ın temas kurduğunu ifade etti. OPEC+'nın yayımladığı rapora göre Mart ayında günlük üretim 7,9 milyon varil düştü.

Bu süreçte fiyatlamalar 92,00 – 93,00 direnci ve altında kaldığı sürece aşağı yönlü görünüm ön planda olabilir. Gerçekleşebilecek düşüşlerde 90,00 ve 88,00 seviyeleri hedeflenebilir.

Olası toparlanmalarda 93,00 direncinin tutumu takip edilebilir. Bu direncin kırılması ve bölgede gerçekleşebilecek saatlik kapanışlar 94,00 ile 96,00 seviyelerini gündemimize getirebilir.

Günün Önemli Seviyesi: 92,00 – 93,00



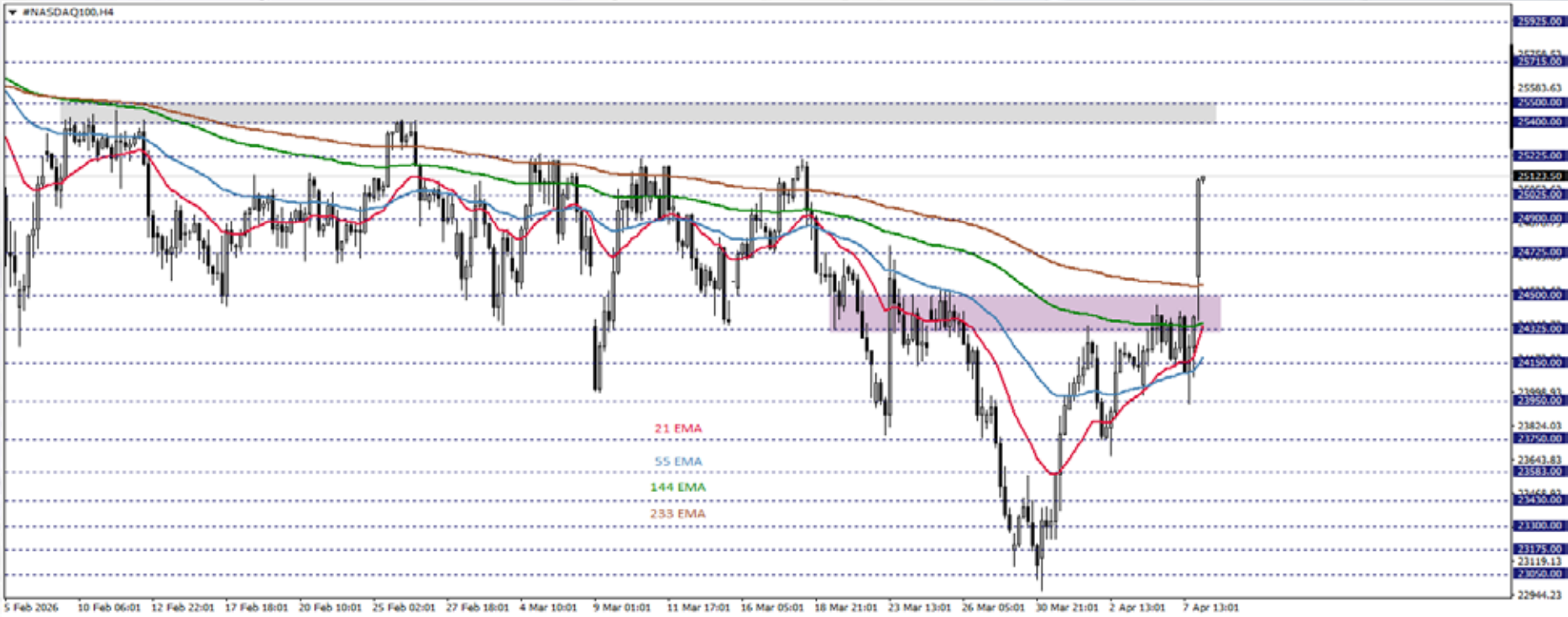
NASDAQ

NASDAQ100 vadeli işlemleri, hafta sonu barış görüşmelerinin çökmesine rağmen, ABD ve İran arasında potansiyel uzun vadeli bir anlaşma-ya ilişkin iyimserlikle desteklendi. Trump, ABD'nin Hürmüz Boğazı'nda İran petrol sevkiyatlarına deniz ablukası başlatmasından sadece birkaç saat sonra İran'ın ABD ile iletişime geçtiğini söyledi. Trump, İran'ın anlaşma yapmak istediğini belirtirken; İran Cumhurbaşkanı Pezeşkiyan, ülkenin barış görüşmelerine yalnızca uluslararası hukuk ve düzenlemeler çerçevesinde devam etmeye hazır olduğunu ifade etti. Bu açıklamaların ardında petrol fiyatlarındaki gerileme, ABD 10 yıllık tahvil getirisi aracılığıyla Endeks'teki toparlanmalara alan sağladı. Gün içerisinde üretici enflasyonu ve FOMC üyelerinin açıklamaları takip edilebilir.

NASDAQ100 endeksi 4 saatlik grafikte takip ettiğimiz göstergelerin üzerinde işlem görüyor. Endeks, 25225 - 25400 bölgesi üzerinde ivmeyi koruduğu sürece, pozitif eğilim devam edebilir. Bu eğilimin güçlenmesi durumunda 25715 ve 25925 seviyelerine yönelik ilerlemeler izlenebilir.

Alternatif bakışta, negatif baskının hakimiyet kazanabilmesi için, 25225 - 25400 bölgesinin kırılması ve altında kalıcılığın oluşması gerekebilir. Bu durumda 25025 ve 24900 destekleri gündeme gelebilir.

Günün Önemli Seviyesi: 25225 - 25400 bölgesi



VEGA
MENKUL
DEĞERLER



www.vegamenkuldegerler.com.tr

DAX 40

ABD'de Donald Trump'ın müzakerelerin çökmesinin ardından deniz ablukasını açıklaması ve olası askeri adımlar, enerji fiyatlarını yukarı taşıırken piyasalarda temkinli bir hava yarattı. Sektörel bazda telekom, tüketiciye duyarlı hisseler ve bankacılık öncülüğünde satış baskısı öne çıkarken, Deutsche Telekom ve Lufthansa hisselerinde belirgin düşüşler izlendi. Buna karşılık, SAP ve Rheinmetall hisselerindeki yükselişler endeksteki kayıpları sınırladı.

DAX endeksi, 23.600–24.000 bölgesinin üzerinde kalıcılık devam ettikçe yukarı yönlü ivmenin güçlendiğine işaret ediyor; fiyatlamaların bu bölgeyi geçmesi, yükseliş dinamiklerini ön plana çıkarıyor. 23.600–24.000 bölgesi üzerinde kalındıkça, pozitif görünümü pekiştirerek endeksin tarihi zirveye doğru hareket etme olasılığını artırıyor. Aşağı yönlü olası geri çekilmelerde ise bu bölge kritik destek olarak takip ediliyor; bölge altındaki geçici fiyatlamalar sınırlı satış baskısı yaratabilir, ancak 21.120 seviyesi kısa vadeli takip edilen destek noktası olarak önemini koruyor.

Günün Önemli Seviyesi / Seviyeleri: 23.600–24.000



VEGA
MENKUL
DEĞERLER



www.vegamenkuldegerler.com.tr