



16 Nisan Perşembe 2026

SABAH BÜLTENİ

Güne yön verecek ekonomik gelişmeler
parmaklarınızın ucunda.



VEGA
MENKUL
DEĞERLER



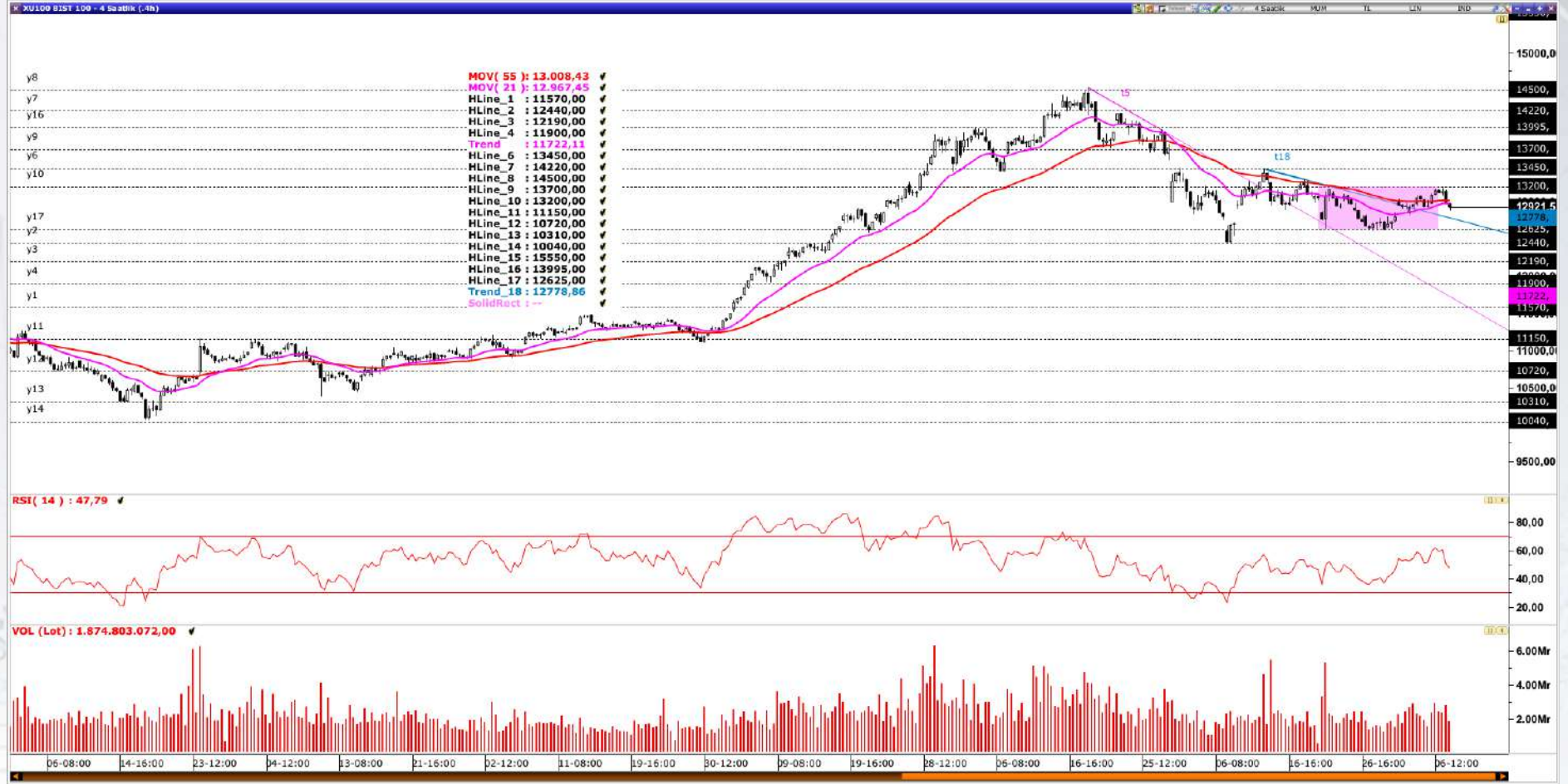
www.vegamenkuldegerler.com.tr

BİST100

Borsa İstanbul 184,11 milyar TL işlem hacmi ile günü tamamladı (Bir önceki gün 197,60 milyar TL idi). 588 şirketin 245 tanesi günü pozitif olarak sonlandırırken 329 şirket negatif olarak kapattı. İşlem hacmi sıralamasında 8,81 milyar TL ile TUPRS listenin en tepesinde yer alırken 8,49 milyar TL ile THYAO ve 6,15 milyar TL ile AKBNK takip eden yüksek hacimli şirketler olarak izah edilebilir.

Bist100 endeksi özeline baktığımızda 109,58 milyar TL günlük işlem hacimle (bir önceki gün 121,21 milyar TL) ve yüzde 0,57 düşüşle günü 12.626,35 seviyesinden kapatırken 58 şirketin bu negatifliğe eşlik ettiğini izledik.

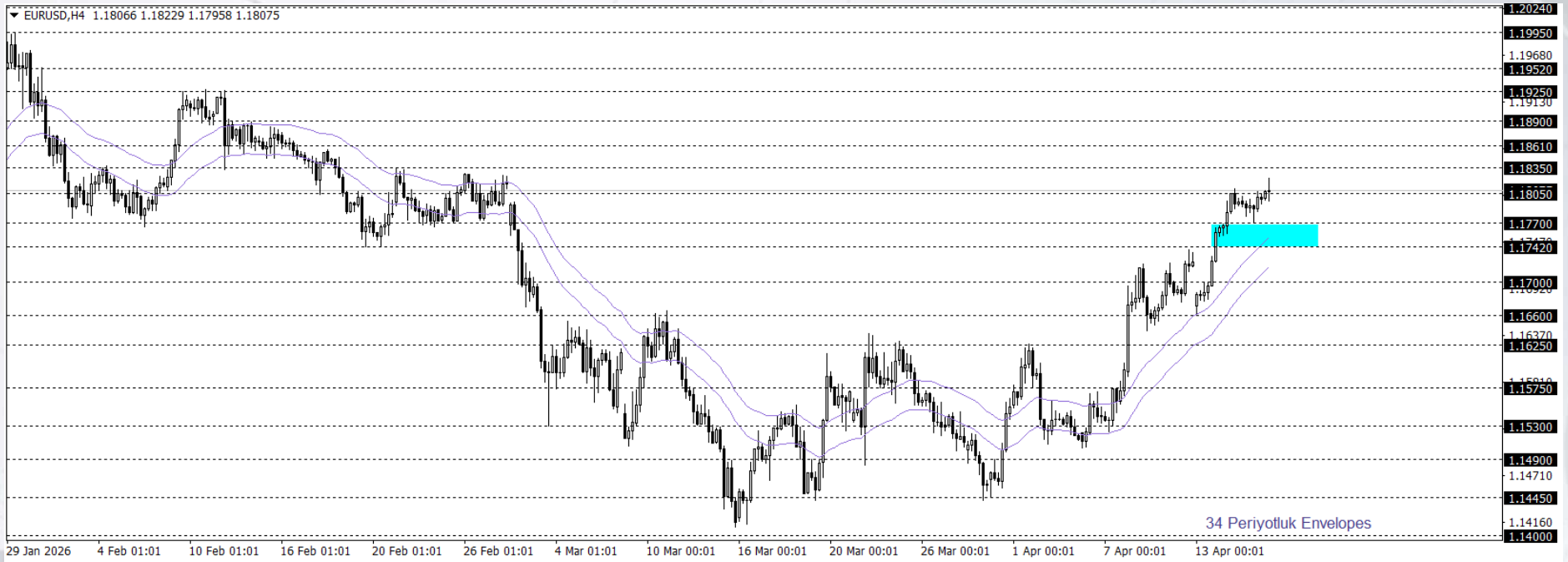
Endeksin yükselişine puan bazlı en fazla destek veren şirket(ler) TUPRS, KLRHO ve KTLEV iken yükselişi sınırlandıran hatta negatif bölgeye çeken şirket(ler) ise ASELS, ASTOR, THYAO ve AKBNK olarak kaydedilmiştir.



EUR/USD

Klasik Dolar Endeksi, Dolar endeksi, ABD ile İran arasında diplomatik bir çözüm ihtimalinin güçlenmesiyle güvenli liman talebinin zayıflaması sonucu 97,70 civarına gerilerken, altı haftanın diplerine yakın seyrini sürdürdü. ABD Başkanı Donald Trump, çatışmanın sona yaklaşmış olabileceğini belirtirken, taraflar arasında yeni yüz yüze görüşmelerin yapılabileceği beklentisi iyimserliği destekledi. Olası bir anlaşma kapsamında Hürmüz Boğazı'nda geçişlerin serbest bırakılabileceği beklentisi ve enerji fiyatlarındaki düşüş, enflasyon endişelerini hafifletti. Bu görünüm, Fed'in faizleri sabit tutacağı beklentisini güçlendirerek dolar üzerindeki baskının sürmesine neden oldu.

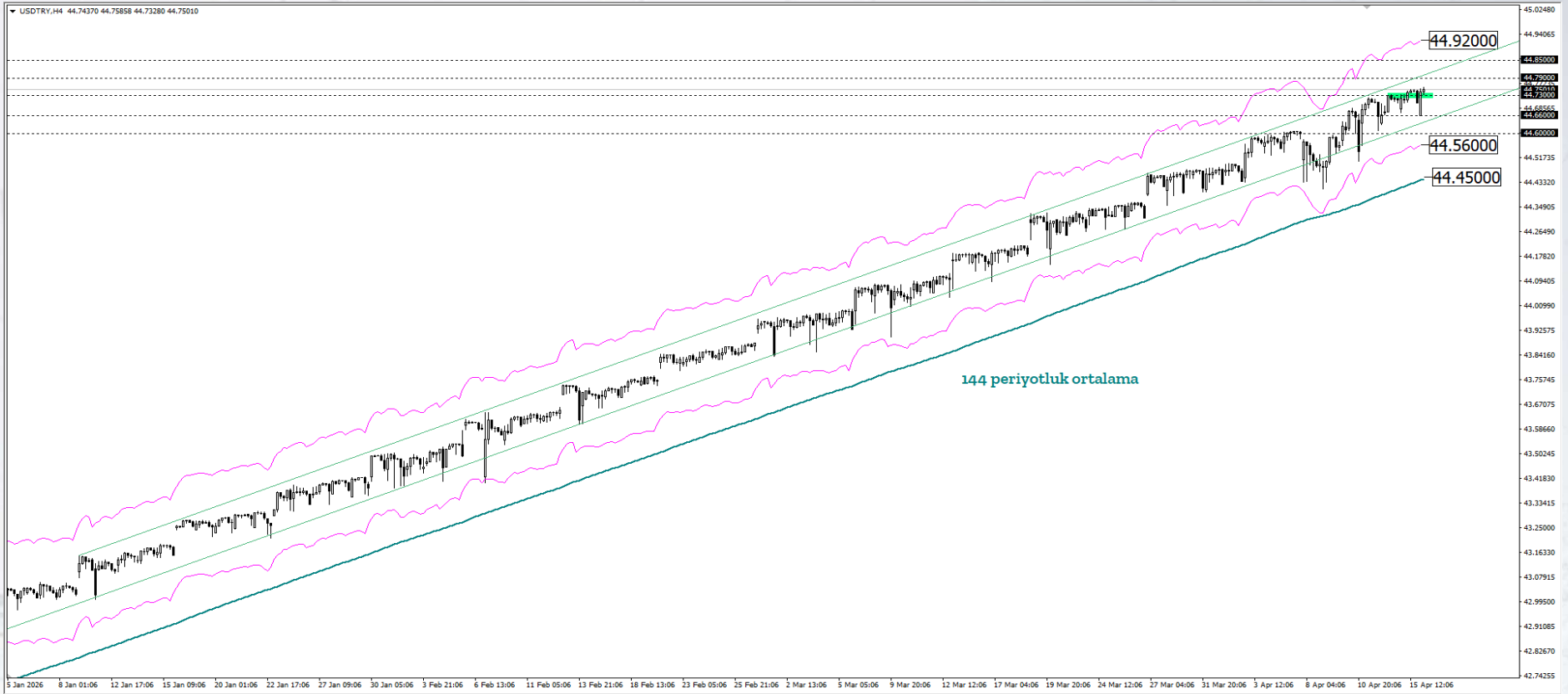
Klasik Dolar Endeksi cephesinde kısa vadeli teknik görünüm, 99,12-97,80 bölgesi altında kalıcılığın sürmesi halinde yukarı yönlü momentumun zayıfladığına işaret etmektedir. Bu bölge altında fiyatlamaların devam etmesi, baskının derinleşerek 95,80 seviyesine doğru geri çekilme riskini artırdığı bir senaryoyu ön plana çıkarıyor. Buna karşın, 99,12-97,80 bölgesi üzerinde sağlanacak kalıcılık, teknik görünümde yeniden iyimserliğe zemin hazırlayarak 101 seviyesinin tekrar hedef haline gelmesini mümkün kılabilir.



USDTRY

2025 ikinci yarısında yılında olduğu gibi 2026 yılının genelinde 95,55 – 100,35 arasındaki bant hareketin devam etmesi beklenen Klasik Dolar Endeksi (DXY), ABD – İran riskine , enerji fiyatlarının ekonomik göstergeler üzerindeki etkisinden Merkez Bankalarının faiz stratejilerine kadar kompleks bir yapıda haber takibini sürdürmekle birlikte 97,40 – 98,20 kontrol bölgesi içerisinde bandın hangi bölgesine doğru reaksiyon verebilir sorusuna cevap aramaktadır. Haftanın dördüncü işlem gününe geldiğimizde sınırlı bir negatif performans ile 97,75 seviyesine yakın işlem görmektedir.

Asya, Latin Amerika ve EMEA bölgelerinden seçilmiş gelişmekte olan ülke para birimlerinin yanı sıra, karşılaştırma amacıyla dahil edilen sınırlı sayıda para biriminden oluşan EM FX sepetinde ise ABD Doları karşısında göreceli performans ayrışması sürmektedir. Özellikle Dolar'daki değer kaybı, sepetin çoğunun güçlü kalmasını sağlamıştır. Günlük bazda en zayıf performans Arjantin Pesosu, en güçlü performans ise Peru Solu olarak kaydedilmiştir. Türk Lirası ise sepet içerisinde zayıf tarafta yer almaya devam etmekte olup, USDTRY kuru raporun hazırlandığı saatler itibarıyla 44,73 seviyesine yakın seyretmektedir.



VEGA
MENKUL
DEĞERLER



www.vegamenkuldegerler.com.tr

ALTIN

Ateşkes sürecine yönelik olumlu beklentiler altını desteklemeye devam ediyor. Diğer yandan ise enerji fiyatları kaynaklı enflasyon baskısının artabileceği ve buna bağlı olarak merkez bankalarının daha temkinli bir duruş sergileyebileceği beklentisi, kısa vadede altın üzerinde baskı oluşturmaya devam ediyor.

4800 seviyesi üzerinde tutunma çabasını sürdüren ons altında kısa vadeli pozitif görünüm korunuyor. Ana senaryoda 4800 seviyesi üzerinde kalıcılığın sürmesi halinde 4965 seviyesi izleniyor. Alternatif senaryoda 4800 seviyesi altında oluşacak dört saatlik mum kapanışı satış baskısını artırarak düşüşün 4700 seviyesine doğru derinleşmesine neden olabilir.

Günün önemli seviyesi: 4800 Seviyesi

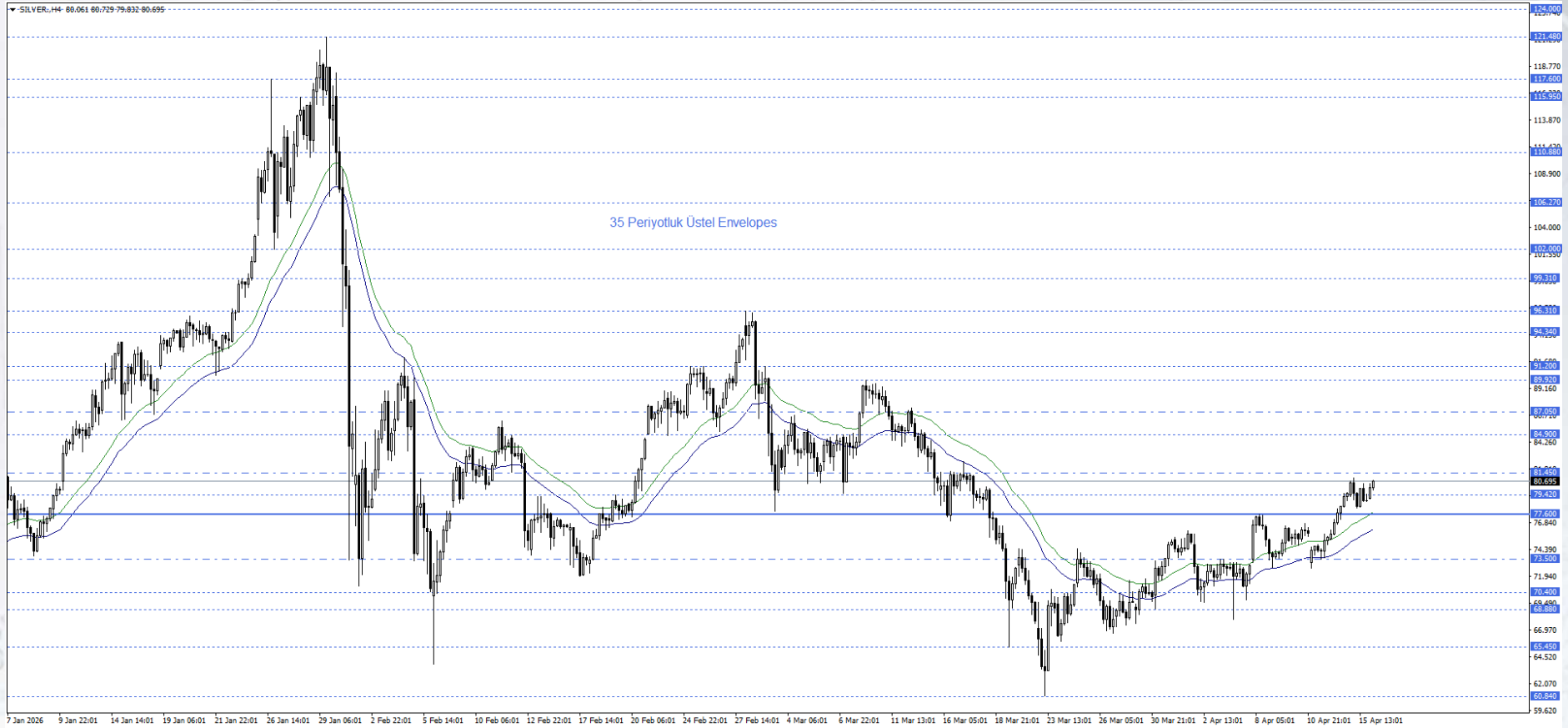


GÜMÜŞ

Ateşkes sürecine yönelik olumlu beklentiler değerli metalleri destekliyor. Sanayi metali özelliği nedeniyle büyüme ve enerji maliyetlerine daha duyarlı olan gümüş, bu süreçte ons altına kıyasla daha sert satış baskısıyla karşılaşırken, kısa vadede fiyatlamalar üzerinde makro görünüm belirleyici olmaya devam ediyor.

Gümüş fiyatları Envelopes (35) göstergesinin üzerinde fiyatlanmayı sürdürürken, kısa vadeli görünüm pozitif kalmaya devam ediyor. Ana senaryomuzda 77,60 seviyesi üzerinde yukarı yönlü hareketlerde 81,45 ve ardından 84,90 seviyeleri takip edilecektir. Alternatif senaryoda ise 77,60 seviyesi altında gerçekleşecek dört saatlik mum kapanışı satış baskısını artırabilir ve fiyatların 73,50 doğru geri çekilmesine yol açabilir.

Günün önemli seviyesi: 77,60 Seviyesi



VEGA
MENKUL
DEĞERLER



www.vegamenkuldegerler.com.tr

WTI

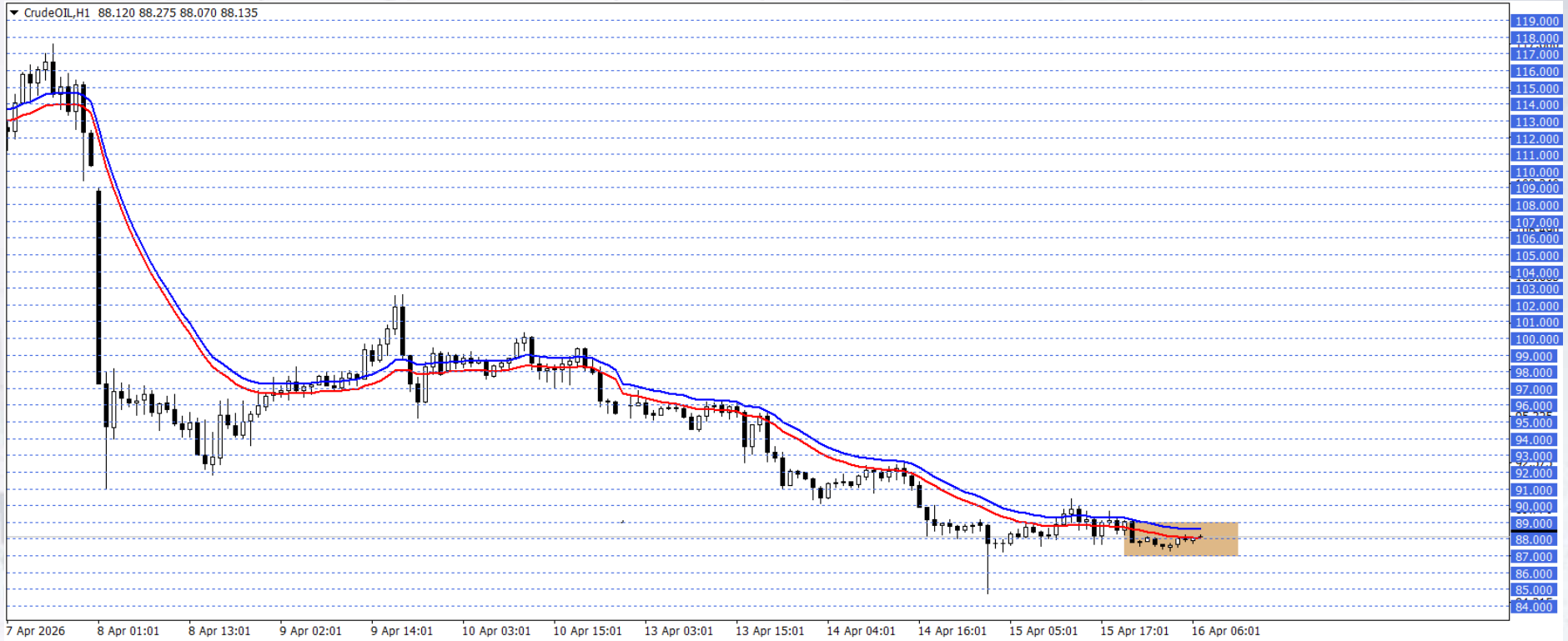
Petrol vadeli işlemleri ABD ile İran arasındaki ateşkesin uzatılma ihtimali değerlendirilirken yataya yakın seyretti. Hürmüz Boğazı sevkiyatlarını yeniden açabilecek daha kapsamlı bir anlaşma yapılma ihtimali takip ediliyor. Haberlere göre iki taraf, barış müzakerelerine daha fazla zaman tanımak için ateşkes süresinin uzatılmasını değerlendirdi. Ancak ABD'nin Hürmüz Boğazı ablukası devam ediyor.

Bu süreçte 87,00 – 89,00 bölgesi dışında gerçekleşebilecek fiyatlamalar ve saatlik kapanışlar yön arayışına netlik kazandırabilir.

Düşüş isteği 87,00 altındaki fiyatlamalar ve saatlik kapanışlarla ön plana çıkabilir. Bu durumda 86,00 ve 84,00 seviyeleri hedeflenebilir.

Olası toparlanmalarda 89,00 direncinin tutumu takip edilebilir. Bu direncin kırılması ve bölgede gerçekleşebilecek saatlik kapanışlar 90,00 ile 92,00 seviyelerini gündemimize getirebilir.

Günün Önemli Seviyesi: 87,00 – 89,00



VEGA
MENKUL
DEĞERLER



www.vegamenkuldegerler.com.tr

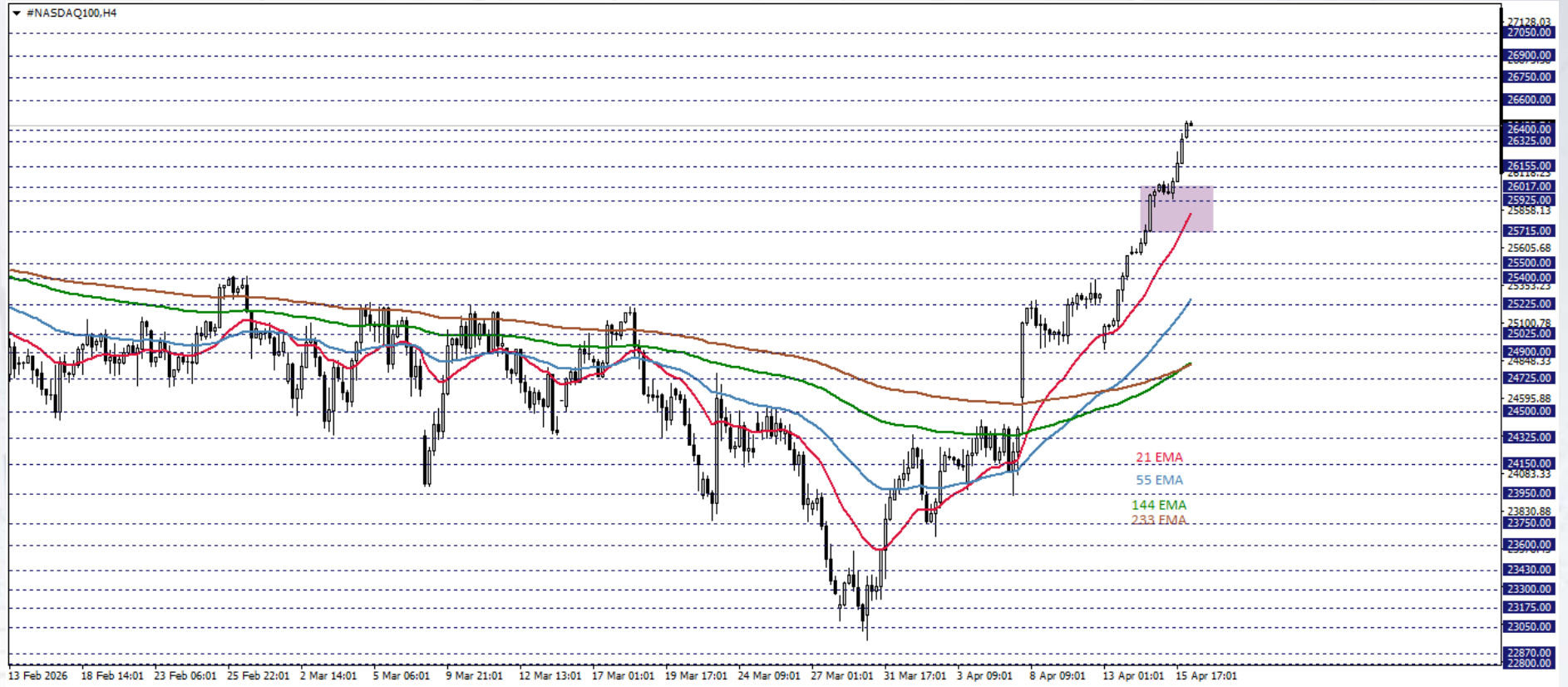
NASDAQ

NASDAQ100 vadeli işlemleri, rekor tazelemesinin ardından yükselişlerini sürdürdü. ABD – İsrail ve İran müzakerelerinin yeniden başlaması ve daha geniş kapsamlı bir barış anlaşması olasılığına ilişkin iyimserlik yükselişleri destekledi. ABD Başkanı Trump, İran'la gerilimlerin yakında azalabileceğini ve potansiyel bir anlaşmanın yakın olabileceğini ifade etti. Kaynaklara dayandırılan bir habere göre, ABD ve İran, Hürmüz Boğazı'ndaki gerginliğin artmasına rağmen barış anlaşması müzakereleri için daha fazla zaman tanımak amacıyla 2 haftalık bir ateşkes uzatmasını değerlendiriyor. Bu durum da yeniden çatışma riskini azaltıyor.

NASDAQ100 endeksi 4 saatlik grafikte takip ettiğimiz göstergelerin üzerinde işlem görüyor. Endeks, 25715 – 26017 bölgesi üzerinde momentum korunduğu sürece, yükseliş beklentisi için alan oluşabilir. Oluşabilecek bu alanda 26600 ve 26750 dirençlerine doğru fiyatlamalar gözlemlenebilir.

Alternatif durum olan negatif yönlü beklentinin baskın hala gelebilmesi için, izlediğimiz 25715 – 26017 bölgesi altında kalıcılığı görmek gerekebilir. Bu halde 25500 ve 25400 seviyeleri ile karşılaşılabilir.

Günün Önemli Seviyesi: 25715 – 26017 bölgesi



VEGA
MENKUL
DEĞERLER



www.vegamenkuldegerler.com.tr

DAX 40

Frankfurt merkezli DAX 40 endeksi, önceki günkü güçlü toparlanmanın ardından sınırlı yükselişle pozitif görünümü sürdürdü. ABD ile İran arasındaki görüşmelere ilişkin belirsizlik ve olası ateşkes uzatımı konusundaki soru işaretleri temkinli duruşu korurken, yatırımcıların odağı bilanço sezonuna kaydı. Hisse bazında Brenntag, Rheinmetall ve SAP %2'nin üzerindeki yükselişlerle öne çıktı. Buna karşılık, Fresenius Medical Care, Fresenius SE & Co, BASF ve Continental hisseleri günün en fazla değer kaybedenleri arasında yer aldı.

DAX endeksi, 23.600–24.000 bölgesinin üzerinde kalıcılık devam ettikçe yukarı yönlü ivmenin güçlendiğine işaret ediyor; fiyatlamaların bu bölgeyi geçmesi, yükseliş dinamiklerini ön plana çıkarıyor. 23.600–24.000 bölgesi üzerinde kalındıkça, pozitif görünümü pekiştirerek endeksin tarihi zirveye doğru hareket etme olasılığını artırıyor. Aşağı yönlü olası geri çekilmelerde ise bu bölge kritik destek olarak takip ediliyor; bölge altındaki geçici fiyatlamalar sınırlı satış baskısı yaratabilir, ancak 21.120 seviyesi kısa vadeli takip edilen destek noktası olarak önemini koruyor.

Günün Önemli Seviyesi / Seviyeleri: 23.600–24.000

