



17 Nisan Cuma 2026

SABAH BÜLTENİ

Güne yön verecek ekonomik gelişmeler
parmaklarınızın ucunda.



VEGA
MENKUL
DEĞERLER



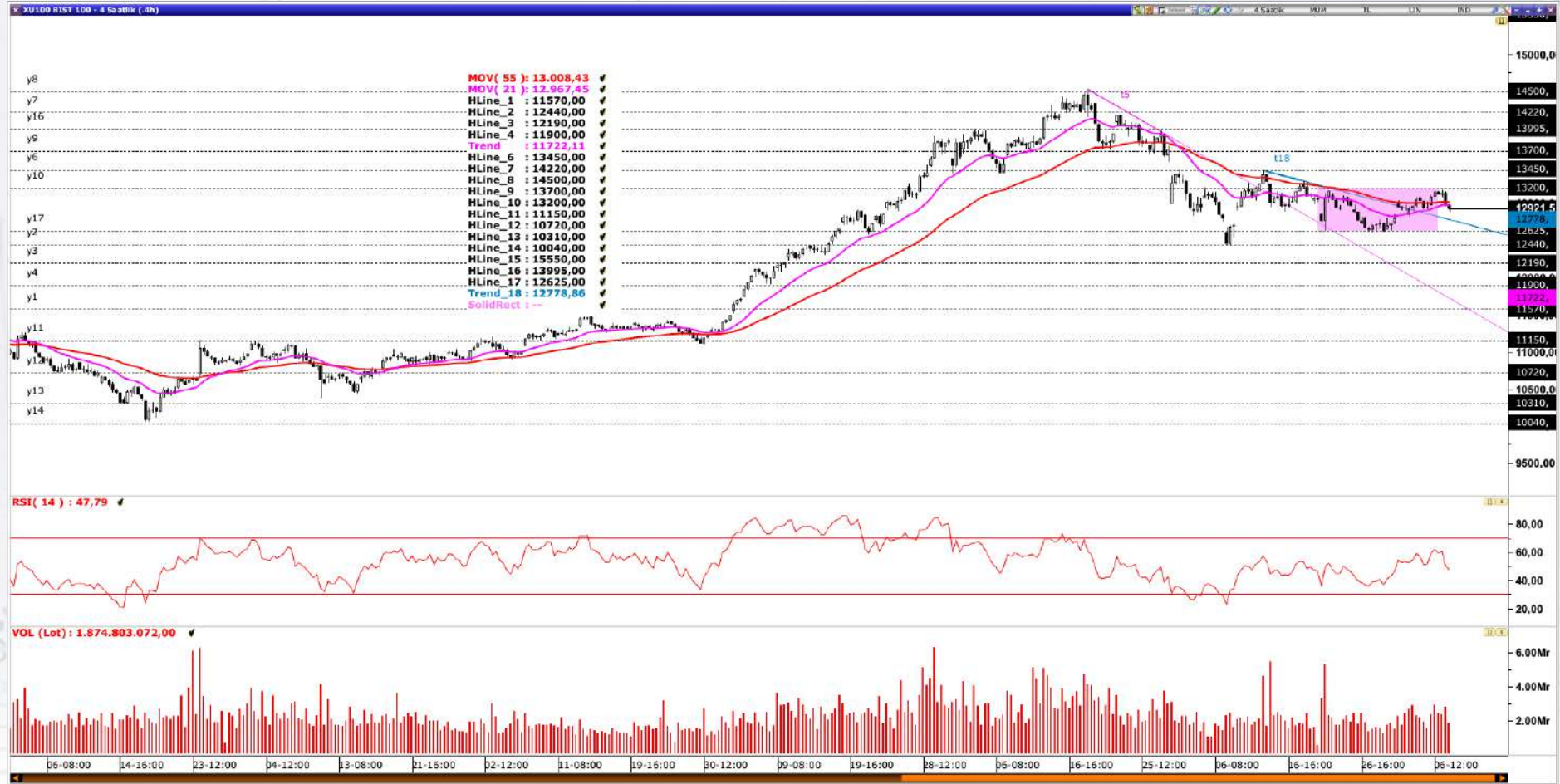
www.vegamenkuldegerler.com.tr

BİST100

Borsa İstanbul 184,11 milyar TL işlem hacmi ile günü tamamladı (Bir önceki gün 197,60 milyar TL idi). 588 şirketin 245 tanesi günü pozitif olarak sonlandırırken 329 şirket negatif olarak kapattı. İşlem hacmi sıralamasında 8,81 milyar TL ile TUPRS listenin en tepesinde yer alırken 8,49 milyar TL ile THYAO ve 6,15 milyar TL ile AKBNK takip eden yüksek hacimli şirketler olarak izah edilebilir.

Bist100 endeksi özeline baktığımızda 109,58 milyar TL günlük işlem hacimle (bir önceki gün 121,21 milyar TL) ve yüzde 0,57 düşüşle günü 12.626,35 seviyesinden kapatırken 58 şirketin bu negatifliğe eşlik ettiğini izledik.

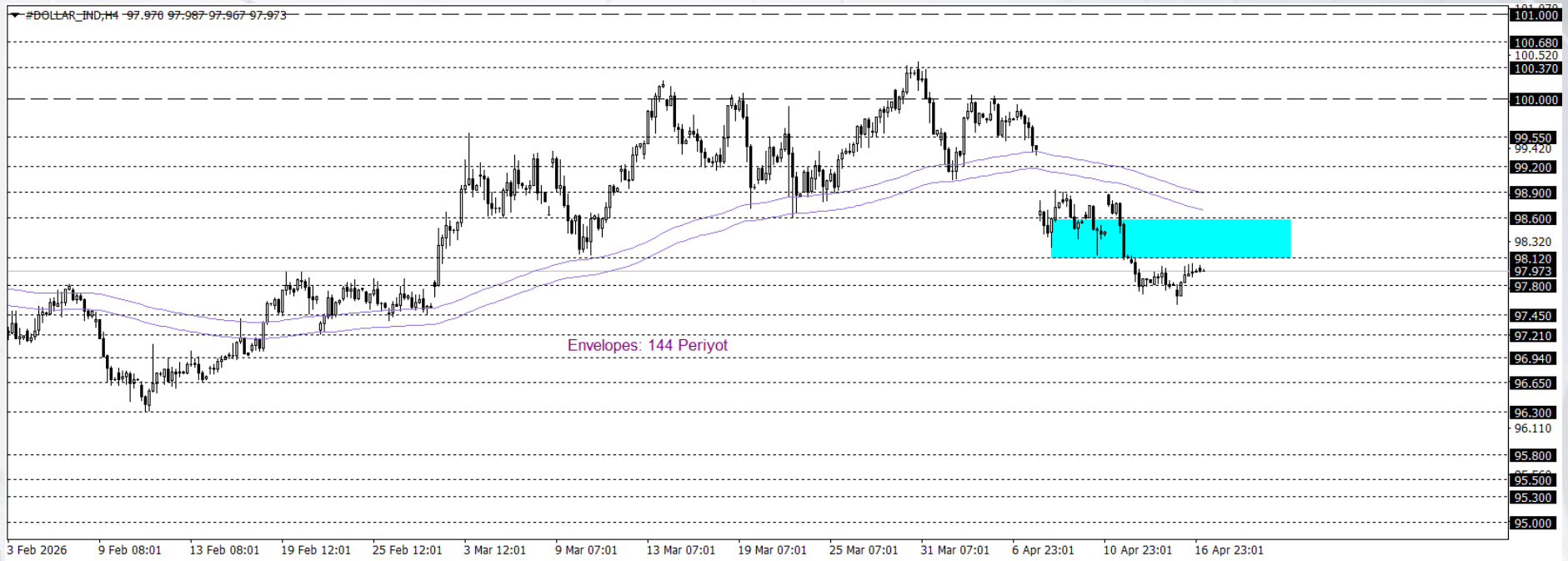
Endeksin yükselişine puan bazlı en fazla destek veren şirket(ler) TUPRS, KLRHO ve KTLEV iken yükselişi sınırlandıran hatta negatif bölgeye çeken şirket(ler) ise ASELS, ASTOR, THYAO ve AKBNK olarak kaydedilmiştir.



EUR/USD

Klasik Dolar Endeksi, haftanın son işlem gününde 98 seviyesi civarında dengelenirken, ABD-İran çatışmasının sona erebileceğine yönelik iyimserlikle aşağı yönlü görünüm sürdü. ABD Başkanı Donald Trump'ın İran ile anlaşmaya yaklaşıldığını ve Hürmüz Boğazı'nın yeniden açılabilirliğini belirtmesi, güvenli liman talebini zayıflattı. Petrol fiyatlarındaki geri çekilme enflasyon beklentilerini sınırlarken, Fed'in ek sıkılaştırma adımlarına yönelik beklentileri de azalttı. Ayrıca John Williams, artan belirsizliklerin politika yönlendirmesini sınırlayabileceğini ifade ederken, uzun vadede faiz indirimlerinin hâlen temel senaryo olduğunu vurguladı.

Klasik Dolar Endeksi cephesinde kısa vadeli teknik görünüm, 99,12-98,60 bölgesi altında kalıcılığın sürmesi halinde yukarı yönlü momentumun zayıfladığına işaret etmektedir. Bu bölge altında fiyatlamaların devam etmesi, baskının derinleşerek 95,80 seviyesine doğru geri çekilme riskini artırdığı bir senaryoyu ön plana çıkarıyor. Buna karşın, 99,12-98,60 bölgesi üzerinde sağlanacak kalıcılık, teknik görünümde yeniden iyimserliğe zemin hazırlayarak 101 seviyesinin tekrar hedef haline gelmesini mümkün kılabilir.



USDTRY

Klasik Dolar Endeksi (DXY), 95,55 – 100,35 arasındaki orta vadeli geniş bant görünümünü sürdürürken ve kısa vadeli görünümde 97,40 – 98,20 kontrol bölgesi içerisinde karar vermeye çalışırken haftanın son işlem gününe çok sınırlı pozitif performans ile ulaştı. Haftayı kapatırken endeksin vereceği reaksiyon önemli olmakla birlikte ayın son günlerinde yoğun majör merkez bankası toplantıları da endeksin yeni dönem performansını anlamlandırabilmek adına referans olacaktır.

Asya, Latin Amerika ve EMEA bölgelerinden seçilmiş gelişmekte olan ülke para birimlerinin yanı sıra, karşılaştırma amacıyla dahil edilen sınırlı sayıda para biriminden oluşan EM FX sepetinde ise ABD Doları karşısında göreceli performans ayrışması sürmektedir. Günlük bazda en zayıf performans Endonezya Rupisi, en güçlü performans ise Hindistan Rupisi olarak kaydedilmiştir. Türk Lirası ise sepet içerisinde zayıf tarafta yer almaya devam etmekte olup, USDTRY kuru raporun hazırlandığı saatler itibarıyla 44,85 seviyesine yakın seyretmektedir.



VEGA
MENKUL
DEĞERLER



www.vegamenkuldegerler.com.tr

ALTIN

Ateşkes sürecine yönelik olumlu beklentiler altını desteklerken, enerji fiyatlarındaki yükselişin enflasyonist baskıları artırabileceği ve bu doğrultuda merkez bankalarının daha temkinli bir politika izleyebileceği beklentisi, kısa vadede altın üzerinde baskı oluşturmaya devam ediyor.

4800 seviyesi üzerinde tutunma çabasını sürdüren ons altında kısa vadeli pozitif görünüm korunuyor. Ana senaryoda 4700 seviyesi üzerinde kalıcılığın sürmesi halinde 4965 seviyesi izleniyor. Alternatif senaryoda 4700 seviyesi altında oluşacak dört saatlik mum kapanışı satış baskısını artırarak düşüşün 4535-4600 bölgesine doğru derinleşmesine neden olabilir.

Günün önemli seviyeleri: 4800 ve 4700 Seviyeleri



VEGA
MENKUL
DEĞERLER



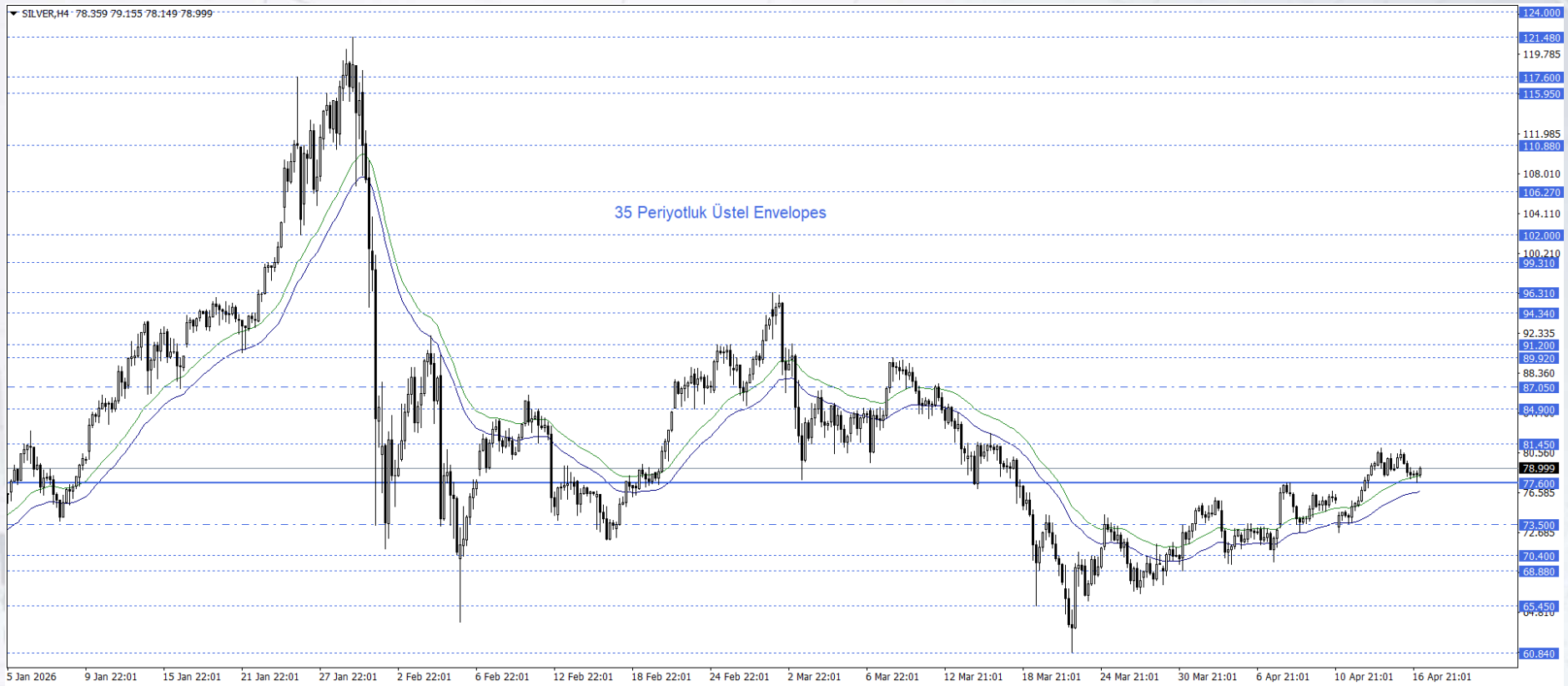
www.vegamenkuldegerler.com.tr

GÜMÜŞ

Ateşkes sürecine yönelik olumlu beklentiler gümüşü desteklerken, enerji fiyatlarındaki yükselişin enflasyonist baskıları artırması ve merkez bankalarının daha temkinli bir duruş sergileyebileceği beklentisi kısa vadede fiyatlar üzerinde baskı oluşturmaya devam ediyor. Bununla birlikte gümüşün sanayi metali özelliği nedeniyle, artan maliyetler ve büyüme görünümüne ilişkin belirsizlikler fiyat hareketlerinin altına kıyasla daha sert yaşanmasına neden olabiliyor.

Gümüş fiyatları Envelopes (35) göstergesinin üzerinde fiyatlanmayı sürdürürken, kısa vadeli görünüm pozitif kalmaya devam ediyor. Ana senaryomuzda 77,60 seviyesi üzerinde yukarı yönlü hareketlerde 81,45 ve ardından 84,90 seviyeleri takip edilecektir. Alternatif senaryoda ise 77,60 seviyesi altında gerçekleşecek dört saatlik mum kapanışı satış baskısını artırabilir ve fiyatların 73,50 doğru geri çekilmesine yol açabilir.

Günün önemli seviyesi: 77,60 Seviyesi



VEGA
MENKUL
DEĞERLER



www.vegamenkuldegerler.com.tr

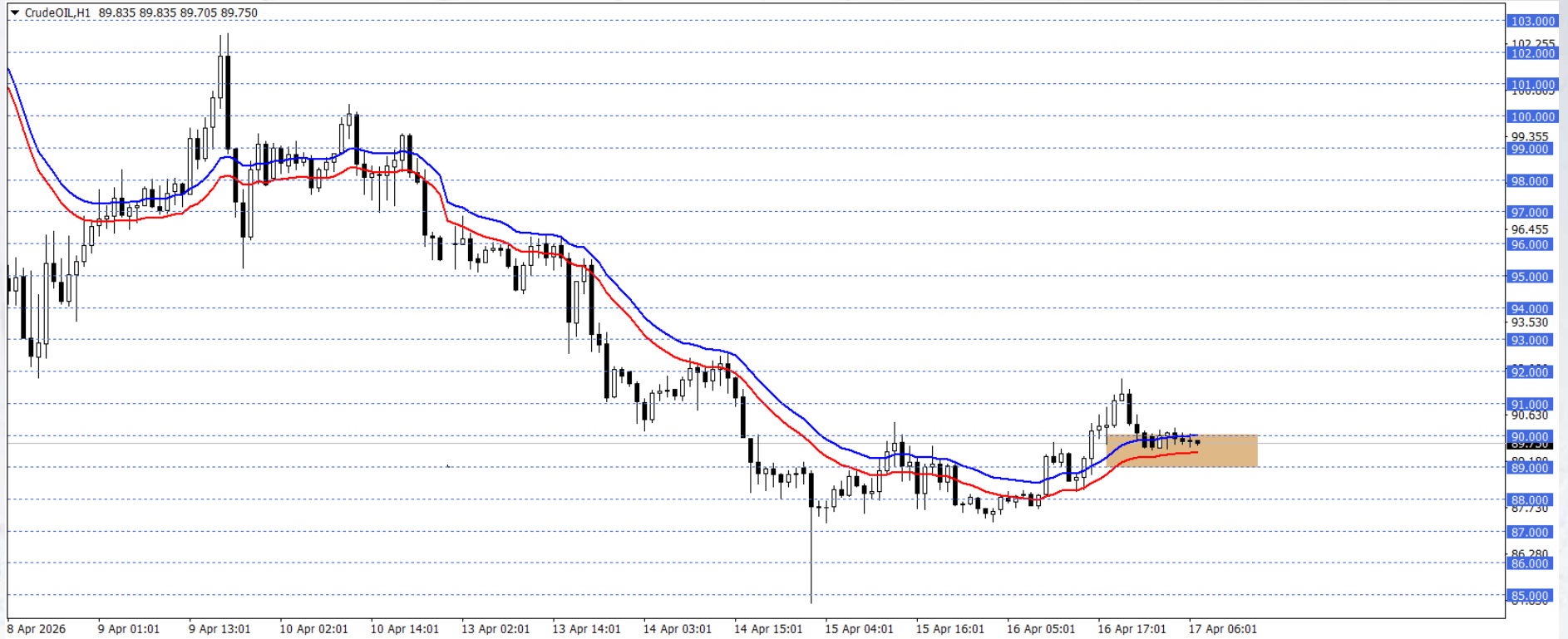
WTI

Petrol vadeli işlemleri Hürmüz Boğazı'nın abluka altında olması ve ateşkese ilişkin belirsizliğin sürmesiyle yükselmesinin ardından Cuma günü gerileme eğilimi gösterdi. Bunda Trump'ın İran ile savaşı sona erdirmeye konusunda iyimser olduğunu açıklaması etkili oldu. Trump İran'ın nükleer silahlarından vazgeçme, ücretsiz petrol sağlama ve Hürmüz Boğazı'nı açma gibi şartlarını kabul ettiğini açıkladı. Ancak İran tarafından bu konuya ilişkin resmi bir açıklama gelmedi. Öte yandan Trump, İsrail ile Lübnan arasında 10 günlük ateşkes ilan edildiğini açıkladı.

Bu süreçte fiyatlamalar 89,00 – 90,00 desteği ve üzerinde kaldığı sürece yukarı yönlü görünüm ön planda olabilir. Gerçekleşebilecek yükselişlerde 91,00 ve 92,00 seviyeleri hedeflenebilir.

Olası düşüşlerde 89,00 desteğinin tutumu takip edilebilir. Bu desteğin kırılması ve bölgede gerçekleşebilecek saatlik kapanışlar 88,00 ile 87,00 seviyelerini gündemimize getirebilir.

Günün Önemli Seviyesi: 89,00 – 90,00



VEGA
MENKUL
DEĞERLER



www.vegamenkuldegerler.com.tr

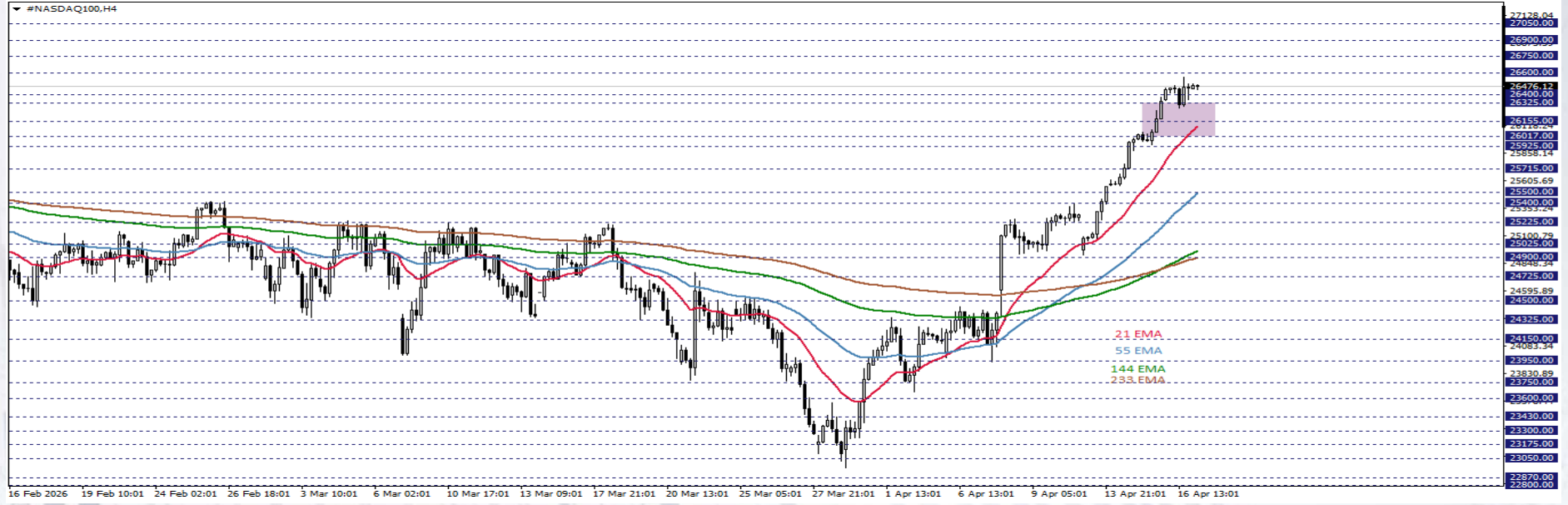
NASDAQ

ABD Başkanı Donald Trump'ın İran'la çatışmayı sona erdirecek olası bir anlaşma konusunda iyimserlik sinyali vermesi ve İran'ın uzun süredir direndiği şartları kabul ettiğini söylemesinin ardından, NASDAQ100 Endeksi sınırlı yükseliş gösterdi. Piyasa, Trmp'ın ifadelerinin İran tarafından resmi olarak onaylanması konusunda belirsizlikten kaynaklı temkinli hareket ediyor. Trump ayrıca İsrail ve Lübnan arasında 10 günlük bir ateşkes ilan etti ve bu anlaşma İsrail Başbakanı Netanyahu tarafından da doğrulandı. Netflix hisse fiyatı, şirketin ikinci çeyrek için beklenti altında gelir öngörüsü açıklaması ve kurucu ortak ve başkan Reed Hastings'in Haziran ayında yönetim kurulundan ayrılacağını duyurmasının ardından, piyasa kapanışından sonraki işlemlerde gerileme gösterdi.

NASDAQ100 endeksi 4 saatlik grafikte takip ettiğimiz göstergelerin üzerinde işlem görüyor. Endeks, 26017 – 26325 bölgesi üzerinde işlem gördüğü sürece, yukarı yönlü eğilim korunabilir. Yükselişlerin devam etmesi halinde 26600 ve 26750 dirençlerine yönelik fiyatlamaları oluşabilir.

Alternatif görünümde, aşağı yönlü beklentini baskın hale gelebilmesi için, izlediğimiz bölgenin alt bandı 26017 altında 4 saatlik kapanışların alınması gerekebilir. Bu halde 25925 ve 25715 destekleriyle karşılaşılabılır.

Günün Önemli Seviyesi: 26017 – 26325 bölgesi



VEGA
MENKUL
DEĞERLER



www.vegamenkuldegerler.com.tr

DAX 40

Frankfurt merkezli DAX 40 endeksi, Orta Doğu'daki gelişmelere yönelik iyimserlikle yaklaşık %0,4 yükselerek haftalık zirvelerine yakın seyretti. ABD ile İran arasında ateşkesin uzatılabileceği ve Hürmüz Boğazı'nın yeniden açılmasını içeren bir anlaşma ihtimali risk iştahını destekledi. Sektörel bazda teknoloji hisseleri öncülüğünde yükselişler öne çıkarken, SAP ve Infineon Technologies pozitif performans sergiledi. Buna karşılık, Deutsche Telekom, Qiagen ve Daimler Truck hisseleri günün en fazla değer kaybedenleri arasında yer aldı.

DAX endeksi, 23.600–24.000 bölgesinin üzerinde kalıcılık devam ettikçe yukarı yönlü ivmenin güçlendiğine işaret ediyor; fiyatlamaların bu bölgeyi geçmesi, yükseliş dinamiklerini ön plana çıkarıyor. 23.600–24.000 bölgesi üzerinde kalındıkça, pozitif görünümü pekiştirerek endeksin tarihi zirveye doğru hareket etme olasılığını artırıyor. Aşağı yönlü olası geri çekilmelerde ise bu bölge kritik destek olarak takip ediliyor; bölge altındaki geçici fiyatlamalar sınırlı satış baskısı yaratabilir, ancak 21.120 seviyesi kısa vadeli takip edilen destek noktası olarak önemini koruyor.

Günün Önemli Seviyesi / Seviyeleri: 23.600–24.000

