



20 Nisan Pazartesi 2026

SABAH BÜLTENİ

Güne yön verecek ekonomik gelişmeler
parmaklarınızın ucunda.



VEGA
MENKUL
DEĞERLER



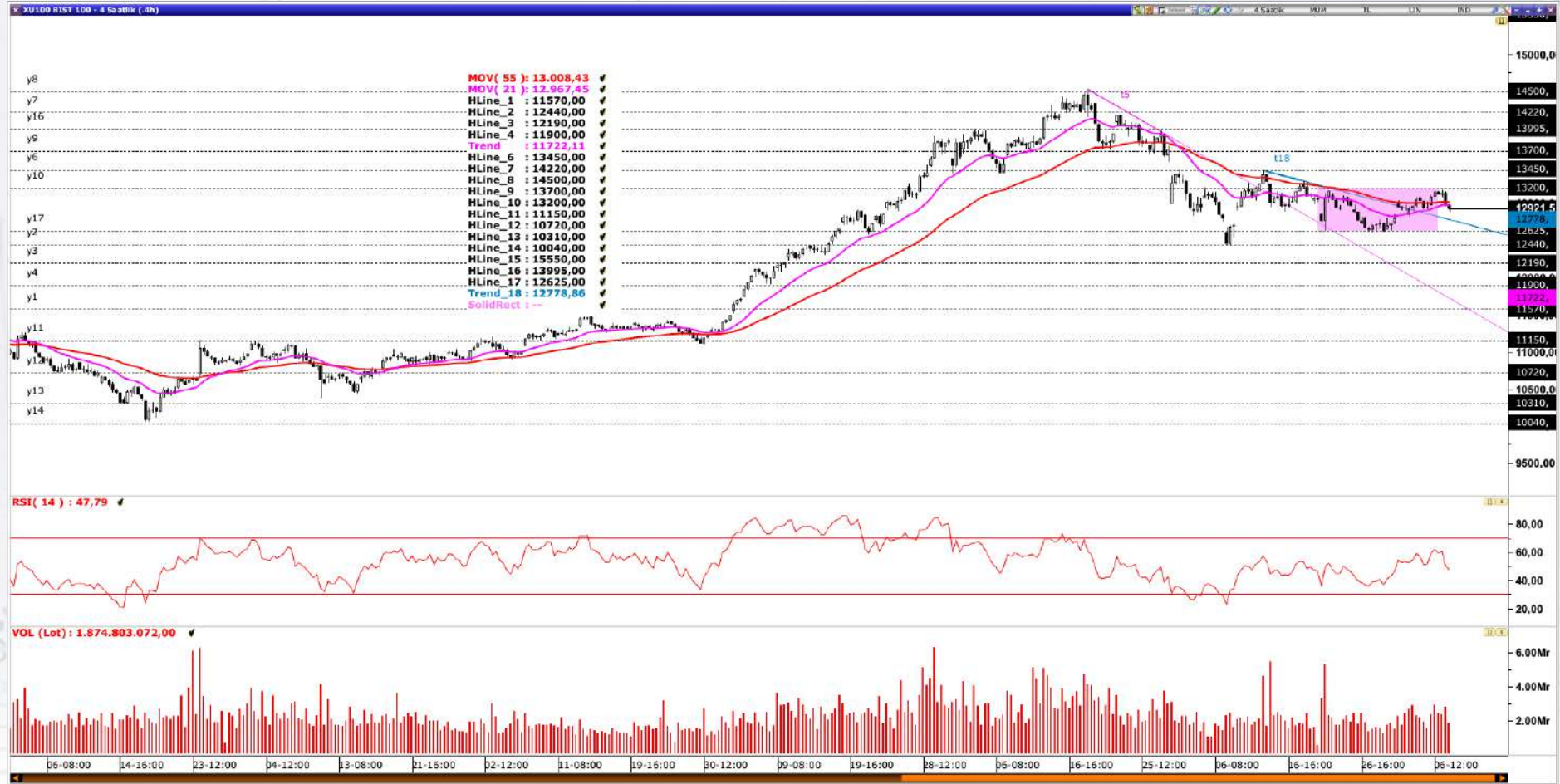
www.vegamenkuldegerler.com.tr

BİST100

Borsa İstanbul 184,11 milyar TL işlem hacmi ile günü tamamladı (Bir önceki gün 197,60 milyar TL idi). 588 şirketin 245 tanesi günü pozitif olarak sonlandırırken 329 şirket negatif olarak kapattı. İşlem hacmi sıralamasında 8,81 milyar TL ile TUPRS listenin en tepesinde yer alırken 8,49 milyar TL ile THYAO ve 6,15 milyar TL ile AKBNK takip eden yüksek hacimli şirketler olarak izah edilebilir.

Bist100 endeksi özeline baktığımızda 109,58 milyar TL günlük işlem hacimle (bir önceki gün 121,21 milyar TL) ve yüzde 0,57 düşüşle günü 12.626,35 seviyesinden kapatırken 58 şirketin bu negatifliğe eşlik ettiğini izledik.

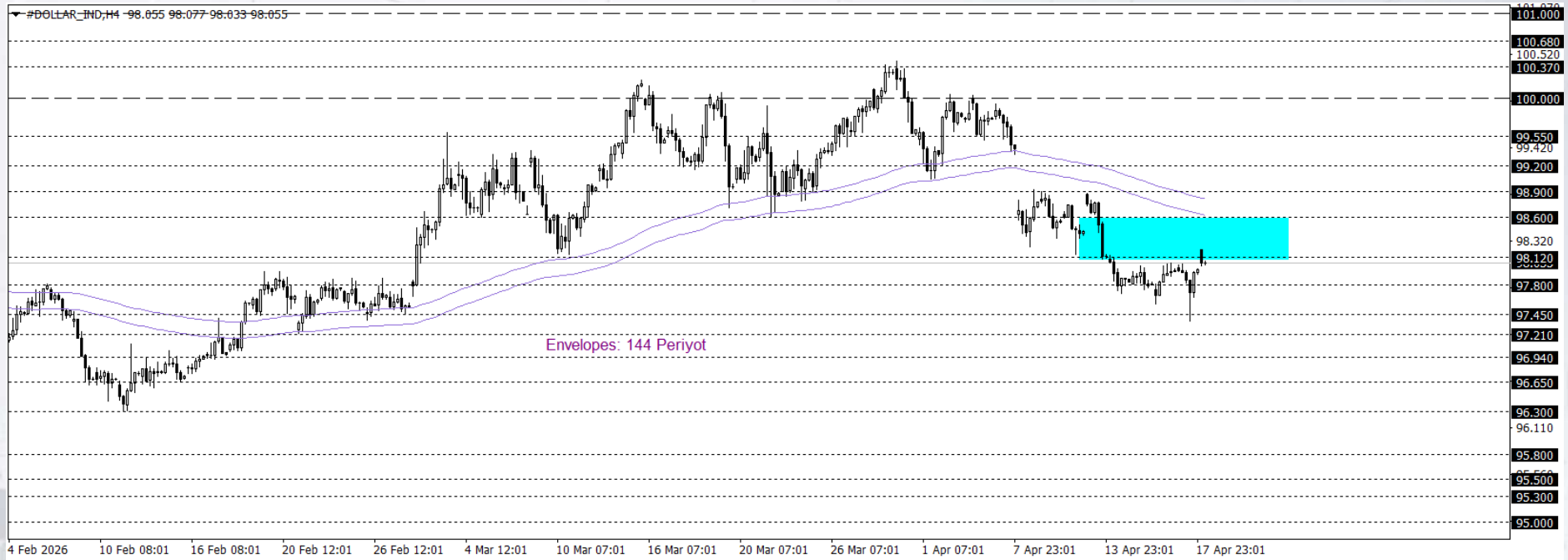
Endeksin yükselişine puan bazlı en fazla destek veren şirket(ler) TUPRS, KLRHO ve KTLEV iken yükselişi sınırlandıran hatta negatif bölgeye çeken şirket(ler) ise ASELS, ASTOR, THYAO ve AKBNK olarak kaydedilmiştir.



EUR/USD

Klasik Dolar Endeksi, artan ABD-İran geriliminin güvenli liman talebini desteklemesiyle 98 seviyesine yükselerek geçen haftaki kayıplarının bir kısmını telafi etti. ABD Başkanı Donald Trump'ın Umman Körfezi'nde İran bandıralı bir gemiye müdahale edildiğini açıklaması ve Hürmüz Boğazı'nın yeniden açılmasına yönelik planların geri çekilmesi, jeopolitik riskleri artırdı. Uzayan çatışma süreci enerji arz şokunu derinleştirerek enflasyon risklerini yükseltirken, merkez bankalarının ek faiz artışlarına yönelebileceği beklentilerini güçlendirdi. Bu görünüm, Fed'in faiz indirimlerine yönelik beklentileri zayıflatırken, yıl genelinde daha temkinli bir politika duruşunun korunabileceğine işaret etmektedir.

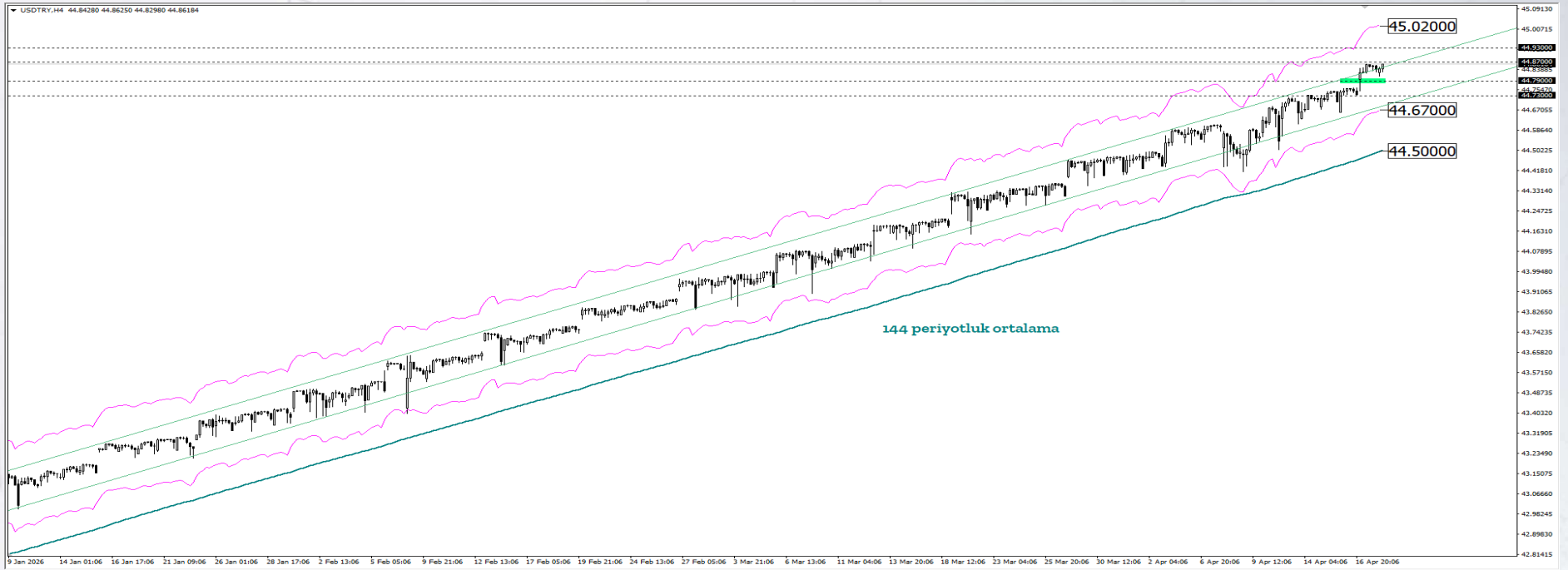
Klasik Dolar Endeksi cephesinde kısa vadeli teknik görünüm, 99,12-98,60 bölgesinde ve altında kalıcılığın sürmesi halinde yukarı yönlü momentumun zayıflamaya başladığını göstermektedir. Bu bölge altında devam eden fiyatlamalar, baskılı seyri bir adım daha öne çıkararak 95,80 seviyesine doğru geri çekilme ihtimalini masada tutmaktadır. Buna karşılık, 99,12-98,60 bölgesi üzerine yeniden yerleşmesi ve burada kalıcılık sağlanması, kısa vadeli görünümü yeniden dengeleyerek 101 seviyesinin tekrar hedeflenebileceği bir zemine işaret edebilir.



USDTRY

Klasik Dolar Endeksi (DXY), yeni haftaya sınırlı bir pozitif performans işleme başladı ve 98,12 seviyesine yakın işlem görmektedir. 95,55 – 100,35 arasındaki orta vadeli geniş bant görünümünü sürdürürken ve kısa vadeli görünümde 97,40 – 98,20 kontrol bölgesi içerisinde karar vermeye çalıştığını hatırlatmakla birlikte hafta içerisinde ekonomik ve jeopolitik konu başlıklarına vereceği reaksiyon, gelişmekte olan ülke para birimi performansları açısından dikkatle takip edilmelidir.

Asya, Latin Amerika ve EMEA bölgelerinden seçilmiş gelişmekte olan ülke para birimlerinin yanı sıra, karşılaştırma amacıyla dahil edilen sınırlı sayıdaki para biriminden oluşan EM FX sepetinde ise ABD Doları karşısında göreceli performans ayrışması sürmektedir. Günlük bazda en zayıf performans Güney Kore Wonu, en güçlü performans ise Şili Pesosu olarak kaydedilmiştir. Türk Lirası ise sepet içerisinde zayıf tarafta yer almaya devam etmekte olup, USDTRY kuru raporun hazırlandığı saatler itibarıyla 44,86 seviyesine yakın seyretmektedir.



VEGA
MENKUL
DEĞERLER



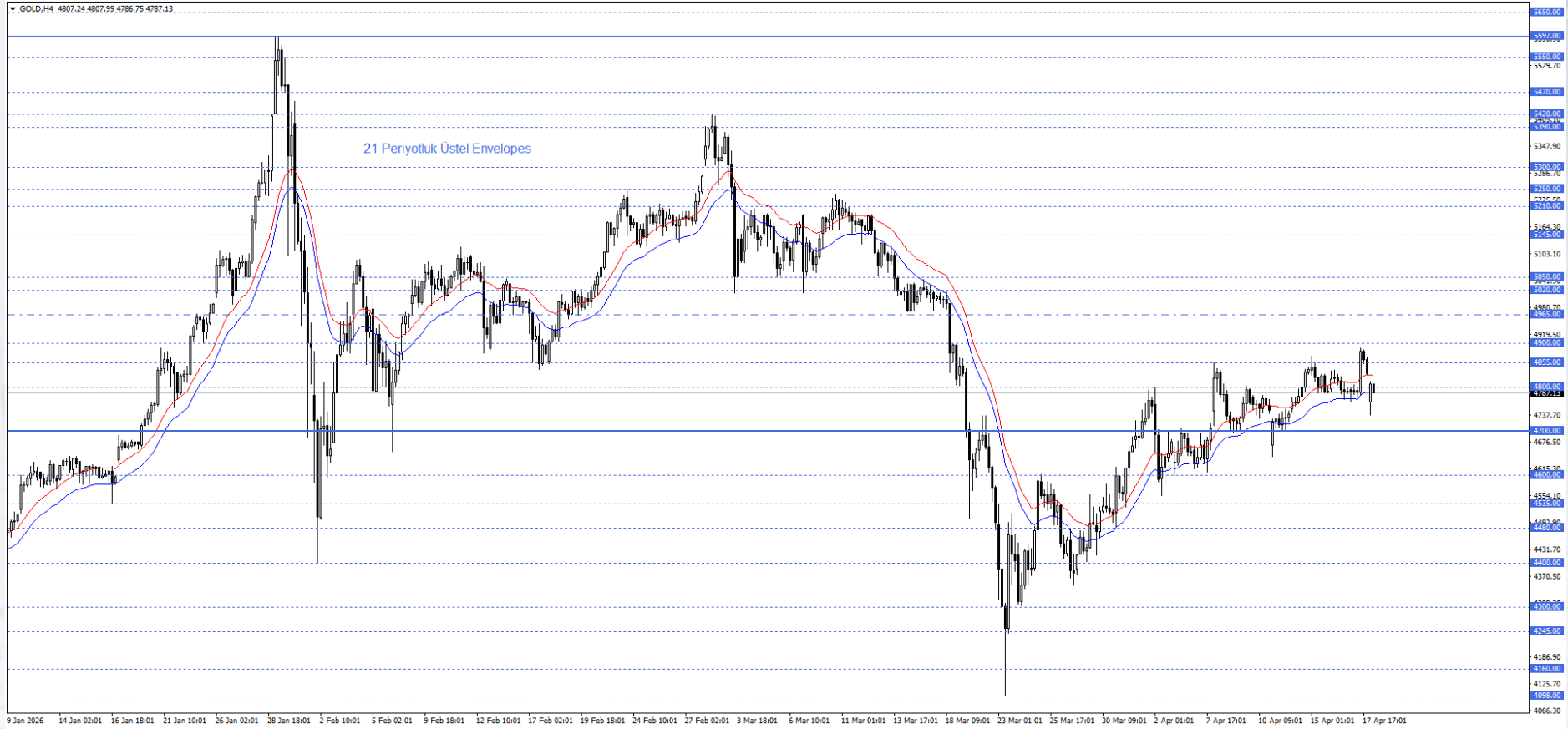
www.vegamenkuldegerler.com.tr

ALTIN

ABD-İran hattında yeniden yükselen tansiyon ve Hürmüz Boğazı'nda artan çatışma riskleri, petrol fiyatlarını yukarı taşıırken küresel enflasyon beklentilerini de güçlendirdi. Bu tablo, güvenli varlık talebine rağmen faizlerin yüksek kalabileceği beklentisini öne çıkararak ons altın üzerinde baskı yarattı. Kısa vadede jeopolitik riskler aşağı yönlü hareketleri sınırlasa da, enerji fiyatları kaynaklı enflasyon baskısı altının yükselişini zorlaştırmaya devam ediyor.

Ons altında kısa vadeli pozitif görünüm korunuyor. Ana senaryoda 4700 seviyesi üzerinde kalıcılığın sürmesi halinde 4965 seviyesi izleniyor. Alternatif senaryoda 4700 seviyesi altında oluşacak dört saatlik mum kapanışı satış baskısını artırarak düşüşün 4535-4600 bölgesine doğru derinleşmesine neden olabilir.

Günün önemli seviyeleri: 4800 ve 4700 Seviyeleri



VEGA
MENKUL
DEĞERLER



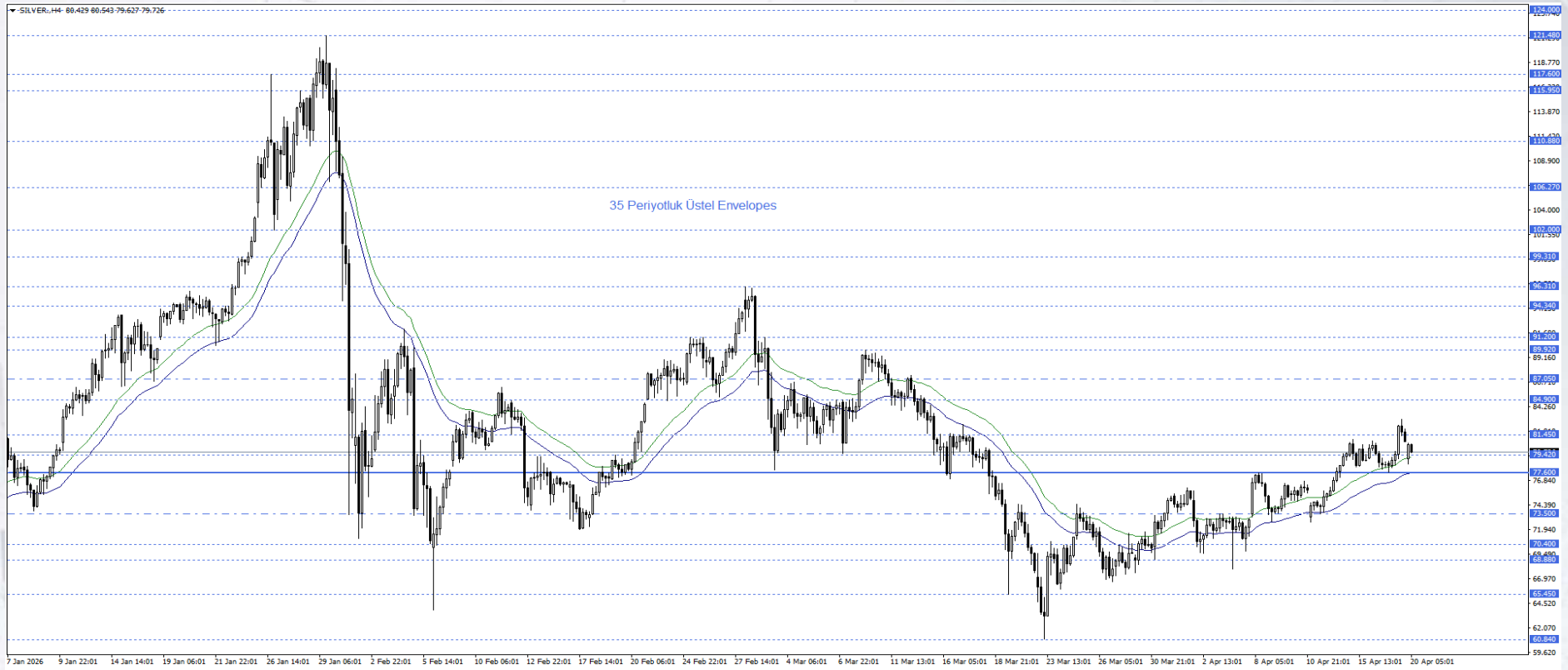
www.vegamenkuldegerler.com.tr

GÜMÜŞ

Artan jeopolitik riskler ve yükselen enerji fiyatları gümüş üzerinde de baskı oluştururken, sanayi metali özelliği nedeniyle gümüşteki geri çekilme daha belirgin hissedildi. Enflasyon endişeleri ve buna bağlı olarak sıkı kalması beklenen para politikaları, gümüşün hem değerli metal hem de endüstriyel talep tarafında baskı altında kalmasına neden oluyor. Bu çerçevede gümüş, ons altına kıyasla daha sert ve oynak fiyat hareketleri sergilemeye devam ediyor.

Gümüş fiyatları Envelopes (35) göstergesinin üzerinde fiyatlanmayı sürdürürken, kısa vadeli görünüm pozitif kalmaya devam ediyor. Ana senaryomuzda 77,60 seviyesi üzerinde yukarı yönlü hareketlerde 84,90 ve 87,05 seviyeleri takip edilecektir. Alternatif senaryoda ise 77,60 seviyesi altında gerçekleşecek dört saatlik mum kapanışı satış baskısını artırabilir ve fiyatların 73,50 doğru geri çekilmesine yol açabilir.

Günün önemli seviyesi: 77,60 Seviyesi



VEGA
MENKUL
DEĞERLER



www.vegamenkuldegerler.com.tr

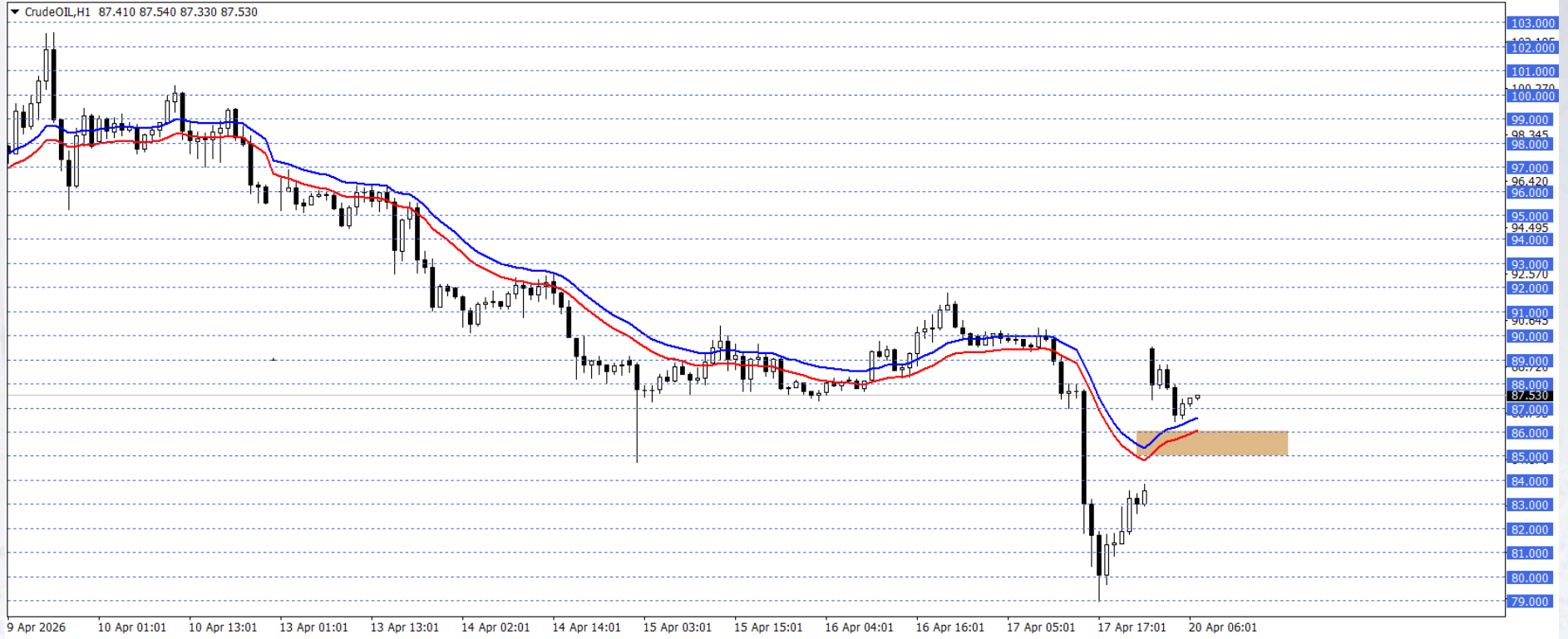
WTI

Petrol vadeli işlemleri yeni haftaya yükselişle başladı. Cuma günü oluşan ılımlı hava ardından jeopolitik risk temasının tekrar ön plana çıkması bu tabloda etkili oldu. Trump, ABD Donanması'nın Umman Körfezi'nde İran bayraklı bir gemiye ateş açıldığını ve geminin ele geçirildiğini belirtti. İran ise gemilere saldırı gerçekleştirdiğini ve Hürmüz Boğazı kontrolünü tekrar aldığını açıkladı. Gerilim devam ederken, Trump ABD müzakerecilerinin Pazartesi günü görüşmeler için Pakistan'a gideceğini ifade etti.

Bu süreçte fiyatlamalar 85,00 – 86,00 desteği ve üzerinde kaldığı sürece yukarı yönlü görünüm ön planda olabilir. Gerçekleşebilecek yükselişlerde 88,00 ve 100,00 seviyeleri hedeflenebilir.

Olası düşüşlerde 85,00 desteğinin tutumu takip edilebilir. Bu desteğin kırılması ve bölgede gerçekleşebilecek saatlik kapanışlar 84,00 ile 82,00 seviyelerini gündemimize getirebilir.

Günün Önemli Seviyesi: 85,00 – 86,00



VEGA
MENKUL
DEĞERLER

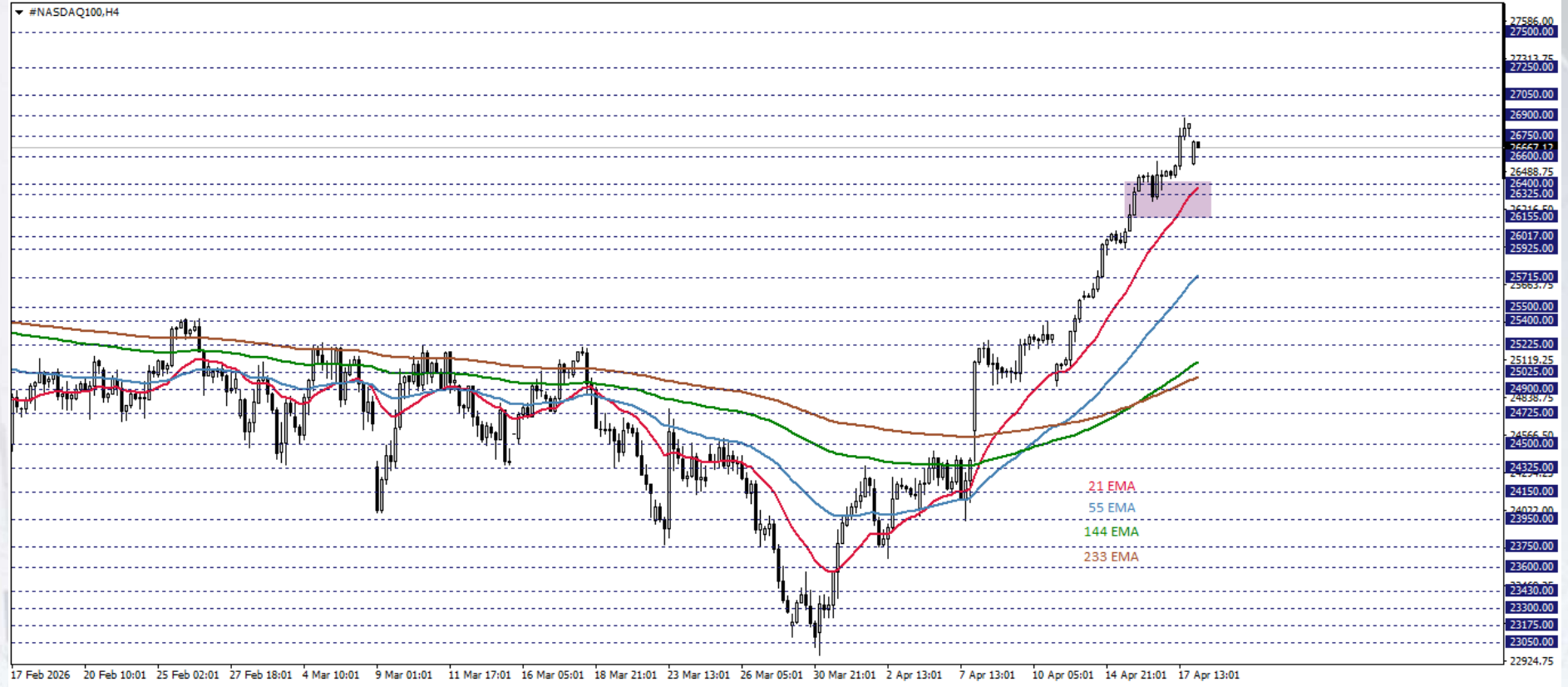


www.vegamenkuldegerler.com.tr

NASDAQ

Geçtiğimiz hafta sağlanan ateşkesin, hafta sonu yaşanan gelişmelerle yeniden olumsuz yöne evrilmesi NASDAQ100 Endeksinin rekor tazelemesi ardından bir miktar gerilemesine yol açtı. ABD Başkanı Trump, Hürmüz Boğazı'nda İran bayraklı bir kargo gemisine ABD Donanması'nın ateş açtığını ve gemiyi ele geçirdiğini söyledi. İran da gemileri hedef aldı ve ABD'nin İran limanlarına uyguladığı ablukayı kaldırmayı reddetmesinin ardından Boğaz'ı yeniden açma planlarından vazgeçti. Bu durum petrol fiyatlarında %6 civarında bir yükselişe neden olurken, ABD 10 yıllık tahvil faizi enflasyonist endişelerden kaynaklı %4,27 oranına toparlandı.

NASDAQ100 endeksi 4 saatlik grafikte takip ettiğimiz göstergelerin üzerinde işlem görüyor. Endeks, 26155 - 26400 bölgesi üzerinde işlem gördüğü sürece, yukarı yönlü eğilim korunabilir. Yükselişlerin devam etmesi halinde 26750 ve 26900 dirençlerine yönelik fiyatlamaları oluşabilir.



VEGA
MENKUL
DEĞERLER



www.vegamenkuldegerler.com.tr

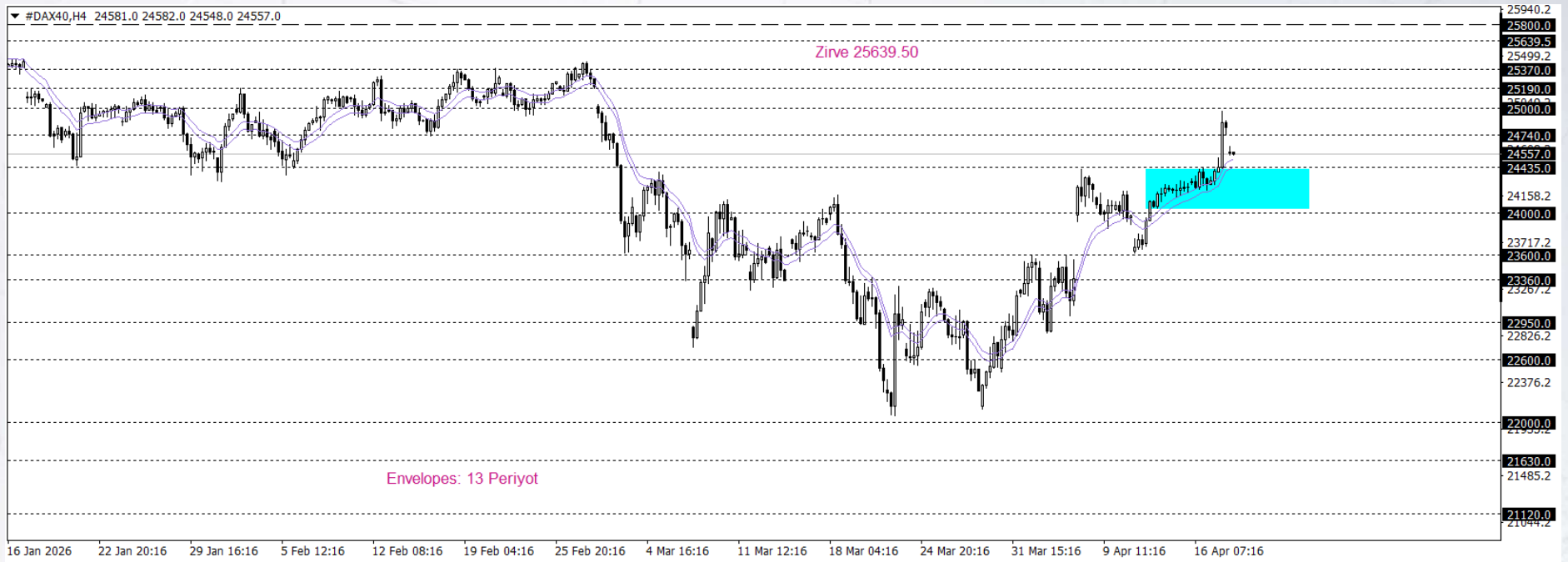
DAX 40

DAX 40 endeksi, geçtiğimiz hafta İran'ın Hürmüz Boğazı'nın ticari gemilere tamamen açıldığını açıklamasının ardından %2'nin üzerinde yükselerek 25.000 seviyesine yaklaştı. Haftasonu artan ABD-İran geriliminin güvenli liman talebini desteklemesiyle geçen haftaki kayıplarının bir kısmını telafi etti.

Piyasalar, bugün Avrupa Merkez Bankası Başkanı Lagarde'ın konuşmasını yakından takip edecek.

DAX endeksi, 24.435-24.000 bölgesinin üzerinde kalıcılık devam ettikçe yukarı yönlü ivmenin güçlendiğine işaret ediyor; fiyatlamaların bu bölgeyi geçmesi, yükseliş dinamiklerini ön plana çıkarıyor. 24.435-24.000 bölgesi üzerinde kalındıkça, pozitif görünümü pekiştirerek endeksin tarihi zirveye doğru hareket etme olasılığını artırıyor. Aşağı yönlü olası geri çekilmelerde ise bu bölge kritik destek olarak takip ediliyor; bölge altındaki geçici fiyatlamalar sınırlı satış baskısı yaratabilir, ancak 22.000 seviyesi kısa vadeli takip edilen destek noktası olarak önemini koruyor.

Günün Önemli Seviyesi / Seviyeleri: 24.435-24.000



VEGA
MENKUL
DEĞERLER



www.vegamenkuldegerler.com.tr