



22 Nisan arşamba 2026

SABAH BULTENİ

Güne yön verecek ekonomik gelişmeler
parmaklarınızın ucunda.



VEGA
MENKUL
DEĞERLER



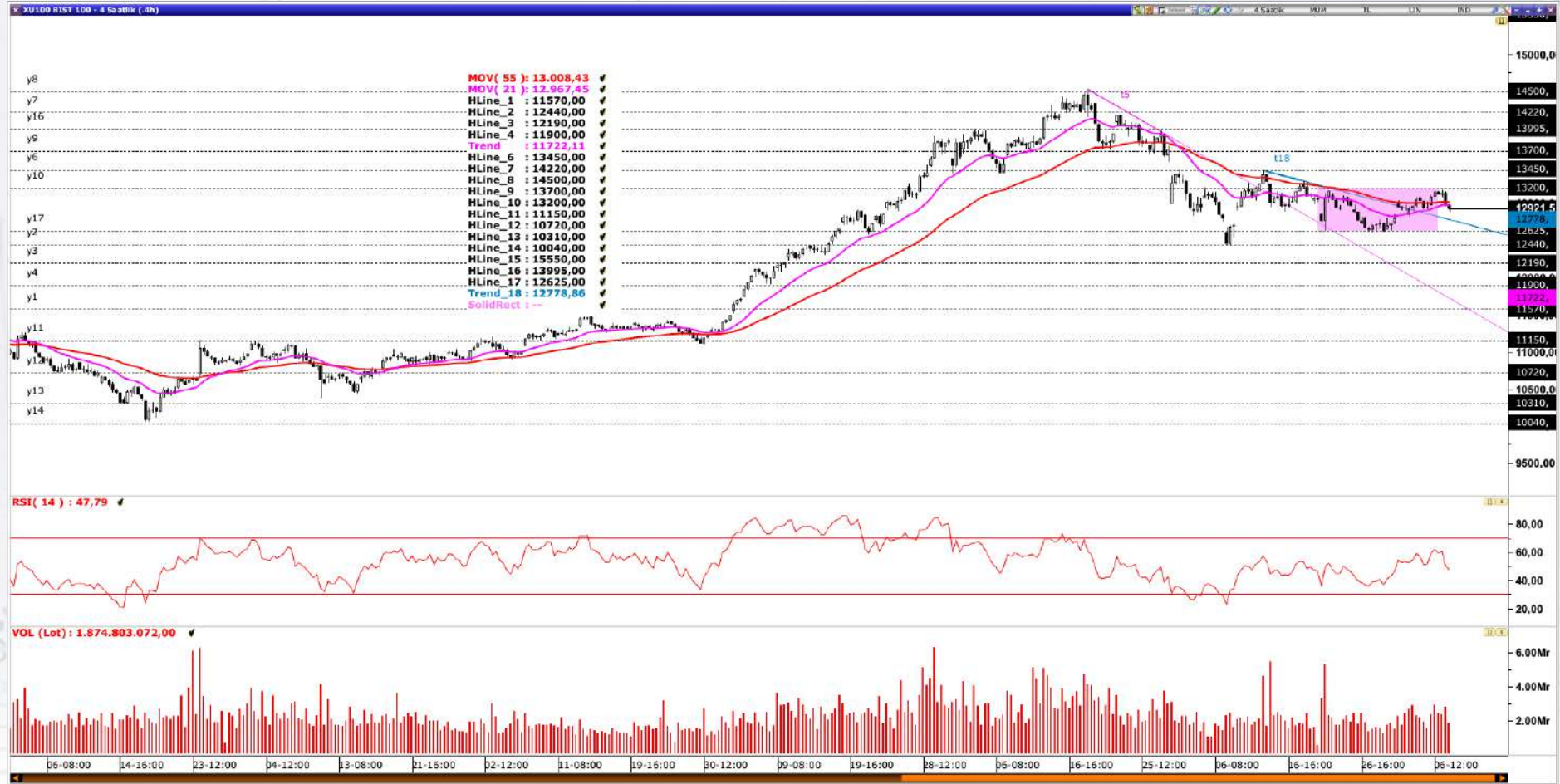
www.vegamenkuldegerler.com.tr

BİST100

Borsa İstanbul 184,11 milyar TL işlem hacmi ile günü tamamladı (Bir önceki gün 197,60 milyar TL idi). 588 şirketin 245 tanesi günü pozitif olarak sonlandırırken 329 şirket negatif olarak kapattı. İşlem hacmi sıralamasında 8,81 milyar TL ile TUPRS listenin en tepesinde yer alırken 8,49 milyar TL ile THYAO ve 6,15 milyar TL ile AKBNK takip eden yüksek hacimli şirketler olarak izah edilebilir.

Bist100 endeksi özeline baktığımızda 109,58 milyar TL günlük işlem hacimle (bir önceki gün 121,21 milyar TL) ve yüzde 0,57 düşüşle günü 12.626,35 seviyesinden kapatırken 58 şirketin bu negatifliğe eşlik ettiğini izledik.

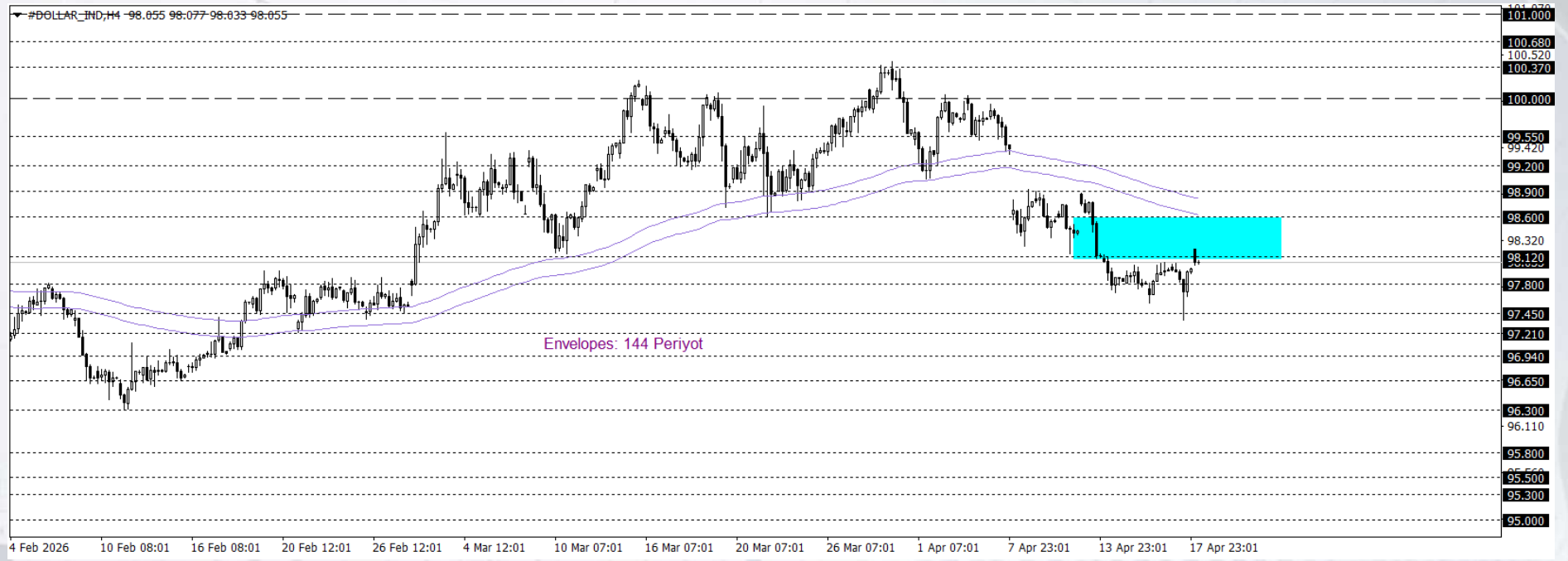
Endeksin yükselişine puan bazlı en fazla destek veren şirket(ler) TUPRS, KLRHO ve KTLEV iken yükselişi sınırlandıran hatta negatif bölgeye çeken şirket(ler) ise ASELS, ASTOR, THYAO ve AKBNK olarak kaydedilmiştir.



EUR/USD

Klasik Dolar Endeksi, ABD-İran barış görüşmelerinin ikinci turunun iptal edilmesiyle artan belirsizlik ve güvenli liman talebi sayesinde 98 seviyesinin üzerinde tutundu. ABD Başkan Yardımcısı JD Vance'in görüşmelere katılmaktan vazgeçmesi ve İran'ın Hürmüz Boğazı'nı yeniden açmayacağını açıklaması gerilimi artırdı. Buna karşın, ABD Başkanı Donald Trump ateşkesi uzatarak müzakereler için zaman tanıdı. Ayrıca, Kevin Warsh'un daha şahin olarak değerlendirilen açıklamaları para politikası beklentilerinde etkili oldu.

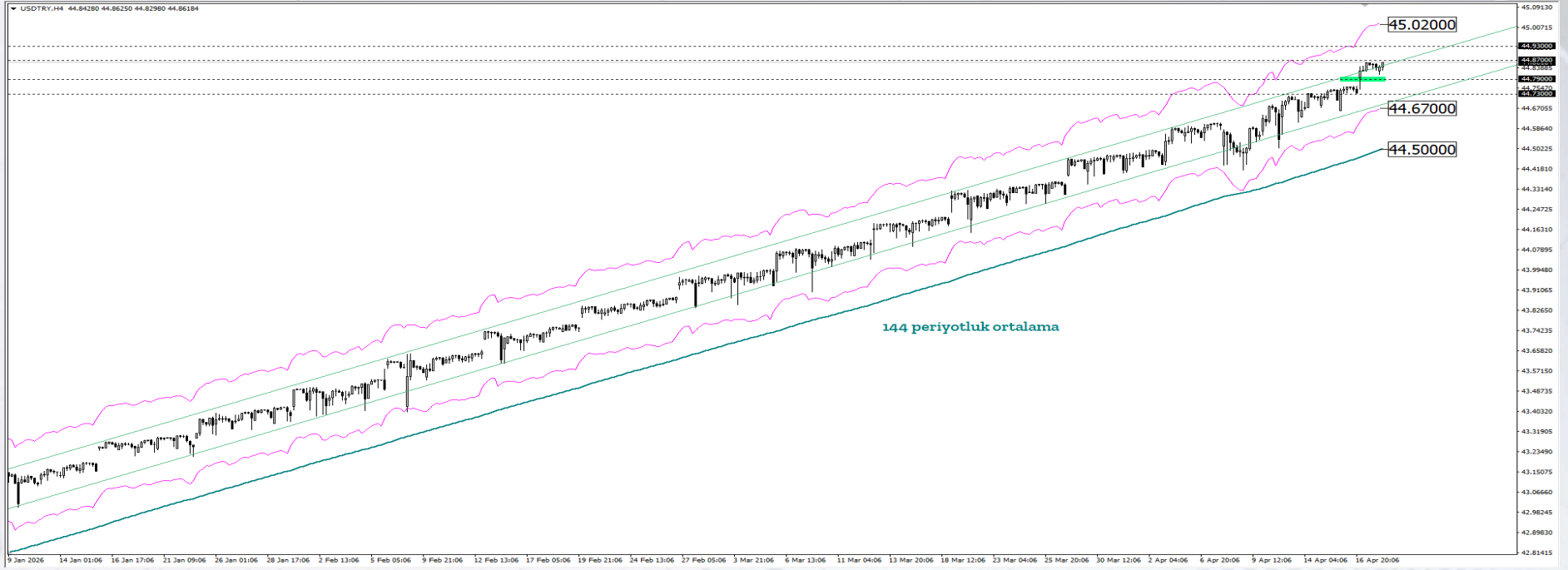
Klasik Dolar Endeksi cephesinde kısa vadeli teknik görünüm, 99,12-98,60 bölgesinde ve altında kalıcılığın sürmesi halinde yukarı yönlü momentumun zayıflamaya başladığını göstermektedir. Bu bölge altında devam eden fiyatlamalar, baskılı seyri bir adım daha öne çıkararak 95,80 seviyesine doğru geri çekilme ihtimalini masada tutmaktadır. Buna karşılık, 99,12-98,60 bölgesi üzerine yeniden yerleşmesi ve burada kalıcılık sağlanması, kısa vadeli görünümü yeniden dengeleyerek 101 seviyesinin tekrar hedeflenebileceği bir zemine işaret edebilir.



USDTRY

Klasik Dolar Endeksi (DXY), hafta ortasına sınırlı bir pozitif performansla işleme başladı ve 98,20 seviyesine yakın işlem görmektedir. 95,55 – 100,35 arasındaki orta vadeli geniş bant görünümünde ve kısa vadeli olarak 97,40 – 98,25 kontrol bölgesi içerisinde karar vermeye çalışmaktadır.

Asya, Latin Amerika ve EMEA bölgelerinden seçilmiş gelişmekte olan ülke para birimlerinin yanı sıra, karşılaştırma amacıyla dahil edilen sınırlı sayıda para biriminden oluşan EM FX sepetinde ise ABD Doları karşısında göreceli performans ayrışması sürmektedir. Günlük bazda en zayıf performans Brezilya Reali, en güçlü performans ise Güney Kore Wonu olarak kaydedilmiştir. Türk Lirası ise sepet içerisinde zayıf tarafta yer almaya devam etmekte olup, USDTRY kuru raporun hazırlandığı saatler itibarıyla 44,92 seviyesine yakın seyretmektedir.



VEGA
MENKUL
DEĞERLER



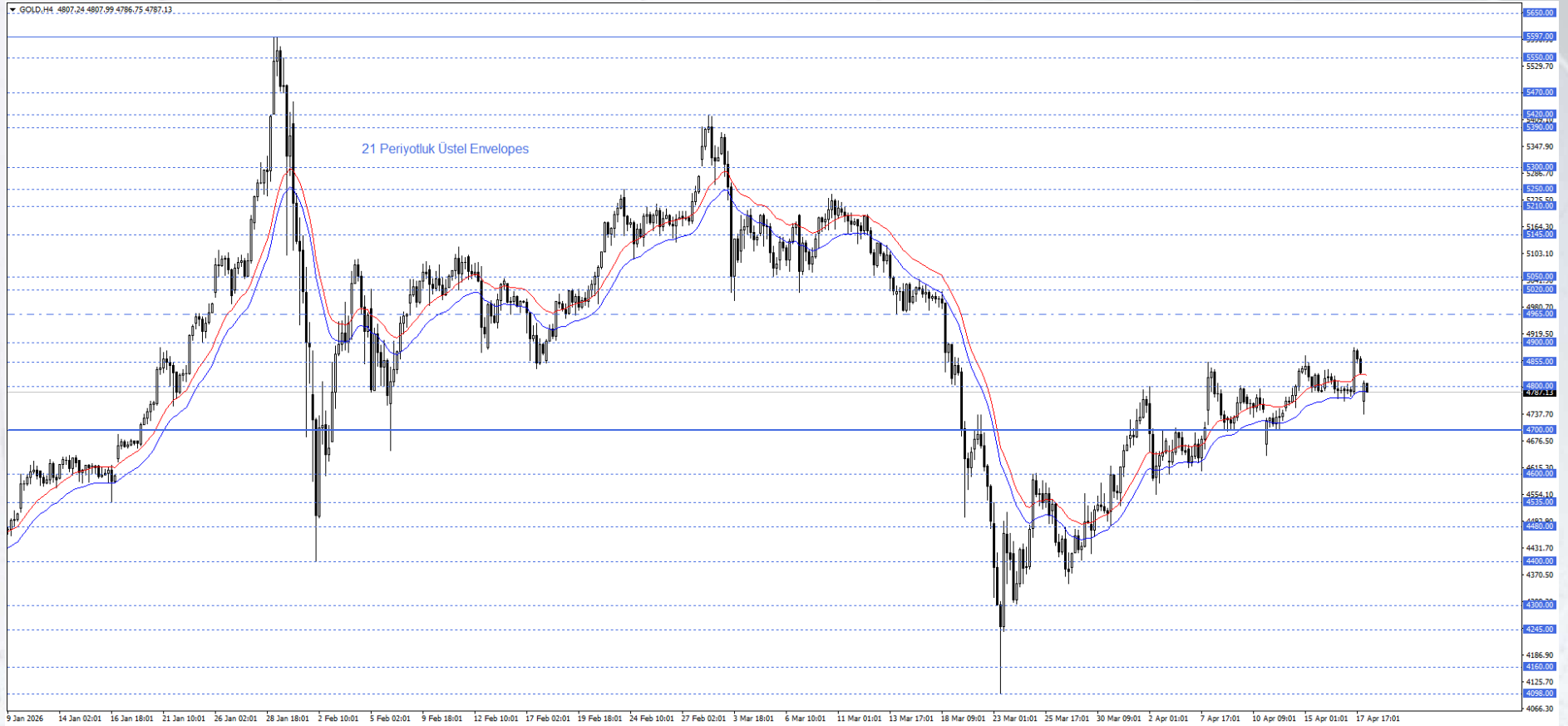
www.vegamenkuldegerler.com.tr

ALTIN

Trump'ın ateşkesi uzatmasıyla kayıplar kısmen telafi edilse de, ikinci tur görüşmelerin iptal edilmesi ve Hürmüz Boğazı'nın kapalı kalması belirsizliği artırıyor. Güvenli varlık talebi destek sağlarken, enerji fiyatları kaynaklı enflasyon baskısı ve faiz beklentileri nedeniyle ons altında kararsız görünüm öne çıkıyor. Sürekli güncellenen jeopolitik akış ise piyasa tepkisini zayıflatıyor.

Ons altında kısa vadeli pozitif görünüm korunuyor. 4700 seviyesi üzerinde kalıcılığın devam etmesi durumunda yukarı yönlü hareketlerde 4965 seviyesi takip edilebilir. Diğer taraftan 4700 seviyesinin altında gerçekleşecek dört saatlik mum kapanışı, satış baskısını artırarak fiyatların 4535-4600 bölgesine doğru geri çekilmesine neden olabilir.

Günün önemli seviyesi: 4700 Seviyesi



VEGA
MENKUL
DEĞERLER



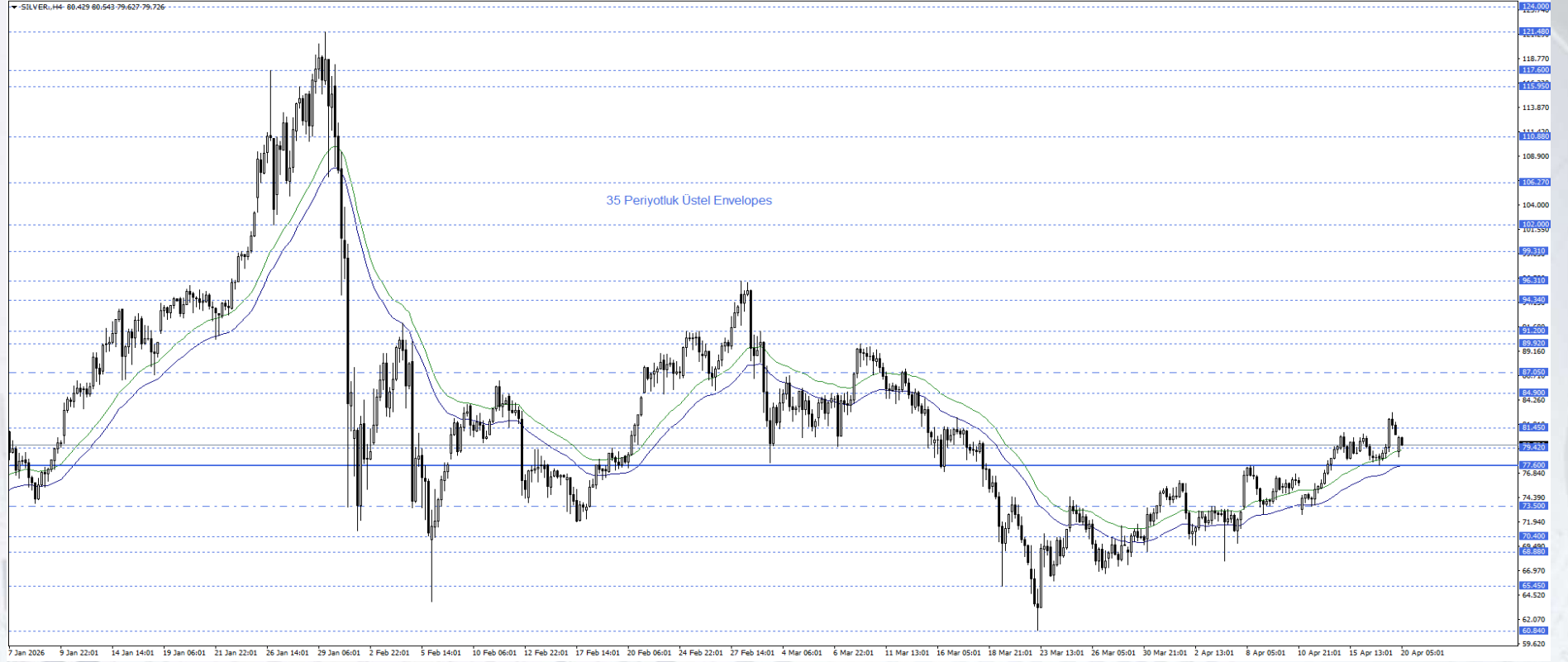
www.vegamenkuldegerler.com.tr

GÜMÜŞ

Gümüş, sanayi metali özelliği nedeniyle daha kırılkan kalıyor. Enerji fiyatları ve büyüme endişeleri baskı yaratırken, yükselişlerde altına kıyasla daha sınırlı, geri çekilmelerde ise daha sert hareket etme eğilimi devam ediyor.

Gümüş fiyatları kısa vadede pozitif görünümünü koruyor. 77,60 seviyesi üzerinde kalıcılığın devam etmesi halinde yukarı yönlü hareketlerde 84,90 ve 87,05 seviyeleri izleniyor. Ancak 77,60 seviyesinin altında oluşacak dört saatlik mum kapanışı, satış baskısını artırarak fiyatların 73,50 seviyesine doğru geri çekilmesine neden olabilir.

Günün önemli seviyesi: 77,60 Seviyesi



VEGA
MENKUL
DEĞERLER



www.vegamenkuldegerler.com.tr

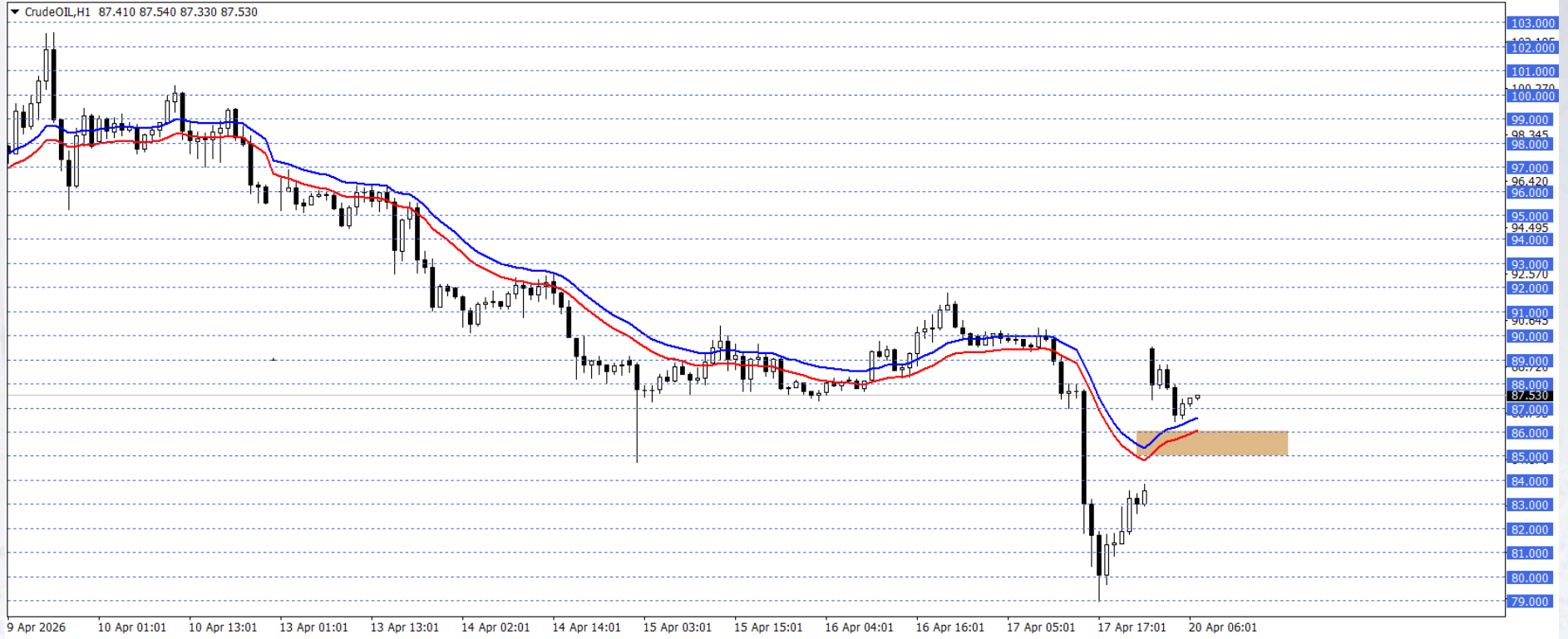
WTI

Petrol vadeli işlemleri Salı günü yükselmesinin ardından hafta ortasında sınırlı geri çekilme gösterdi. ABD ile İran arasında müzakere sürecinde tikanlık ve Hürmüz Boğazı trafiğinin kapalı kalması yükselişleri desteklemiştir. İran'ın ABD donanmasının ablukasını sürdürdüğü müddetçe Boğaz'ı trafiğe açmayacağını belirtmesi yükselişlerde etkili oldu. ABD Başkanı Trump ise ateşkesi uzattı. ABD Başkanı, ateşkesin İran tarafından ortak bir öneri gelene kadar yürürlükte kalacağını belirtti.

Bu süreçte fiyatlamalar 87,00 – 88,00 desteği ve üzerinde kaldığı sürece yukarı yönlü görünüm ön planda olabilir. Gerçekleşebilecek yükselişlerde 90,00 ve 92,00 seviyeleri hedeflenebilir.

Olası düşüşlerde 87,00 desteğinin tutumu takip edilebilir. Bu desteğin kırılması ve bölgede gerçekleşebilecek saatlik kapanışlar 86,00 ile 84,00 seviyelerini gündemimize getirebilir.

Günün Önemli Seviyesi: 87,00 – 88,00



NASDAQ

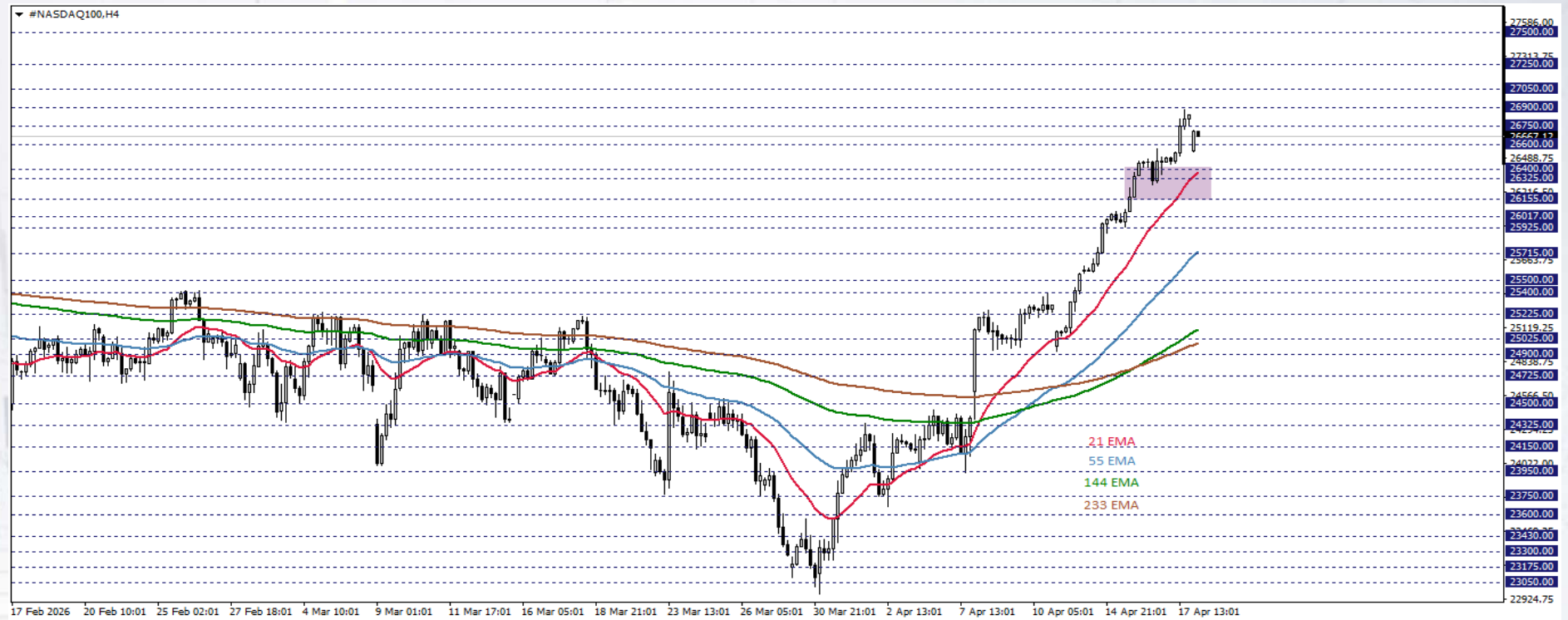
ABD Başkanı Donald Trump'ın İran ile mevcut ateşkesi uzatmasının ardından, Orta Doğu'da daha fazla gerginliğin yaşanabileceğine dair endişeler azalırken, NASDAQ100 vadeli işlemleri toparlanan bir görünüm sergiledi. Diğer yandan ABD – İran barış görüşmelerinin ikinci turuna ilişkin planlar çöktüğü için ABD'nin İran gemilerine uyguladığı abluka yürürlükte kalmaya devam ediyor. İran'ın Pakistan aracılığıyla ABD'ye görüşmelere katılmayacağını bildirmesinin ardından, ABD Başkan Yardımcısı Vance, Pakistan'a yapmayı planladığı müzakere gezisini iptal etti. Ayrıca Hürmüz Boğazı'nın kapalı kalma durumu devam ediyor.

Bugün bilançosunu açıklaması beklenen Tesla ile ilgili hazırladığımız rapora ulaşmak için tıklayınız.

NASDAQ100 endeksi 4 saatlik grafikte takip ettiğimiz göstergelerin üzerinde işlem görüyor. Endeks, 26600 seviyesi üzerinde ivmeyi koruduğu sürece, pozitif eğilim devam edebilir. Bu eğilimin güçlenmesi durumunda 26900 ve 27050 seviyelerine yönelik ilerlemeler izlenebilir.

Alternatif bakışta, negatif baskının hakimiyet kazanabilmesi için, 26600 seviyesinin kırılması ve altında kalıcılığın oluşması gerekebilir. Bu durumda 26400 ve 26325 destekleri gündeme gelebilir.

Günün Önemli Seviyesi: 26600



VEGA
MENKUL
DEĞERLER



www.vegamenkuldegerler.com.tr

DAX 40

Frankfurt merkezli DAX 40 endeksi, ABD-İran görüşmelerine yönelik belirsizlik ile artan temkinle yaklaşık %0,6 gerileme gösterdi. Hürmüz Boğazı'nda devam eden aksaklıklar ve ABD Başkanı Donald Trump'ın ablukayı sürdürme kararlılığı petrol fiyatlarını yukarı taşıırken risk iştahını baskıladı. Hisse bazında MTU Aero Engines ve Beiersdorf öncülüğünde kayıplar dikkat çekerken, Bayer, Airbus ve Deutsche Telekom da düşüşe katıldı. Buna karşılık, Scout24, RWE ve Allianz hisseleri sınırlı yükselişle pozitif ayrıştı.

DAX endeksi, 24.435-24.000 bölgesinde ve üzerinde kalıcılık devam ettikçe yukarı yönlü ivmenin güçlendiğine işaret ediyor; fiyatlamaların bu bölgeyi geçmesi, yükseliş dinamiklerini ön plana çıkarıyor. 24.435-24.000 bölgesi üzeri, pozitif görünümü pekiştirerek endeksin tarihi zirveye doğru hareket etme olasılığını artırıyor. Aşağı yönlü olası geri çekilmelerde ise bu bölge kritik destek olarak takip ediliyor; bölge altındaki geçici fiyatlamalar sınırlı satış baskısı yaratabilir, ancak 22.000 seviyesi kısa vadeli takip edilen destek noktası olarak önemini koruyor.

Günün Önemli Seviyesi / Seviyeleri: 24.435-24.000

