



30 Mart Pazartesi 2026

SABAH BÜLTENİ

Güne yön verecek ekonomik gelişmeler
parmaklarınızın ucunda.



VEGA
MENKUL
DEĞERLER



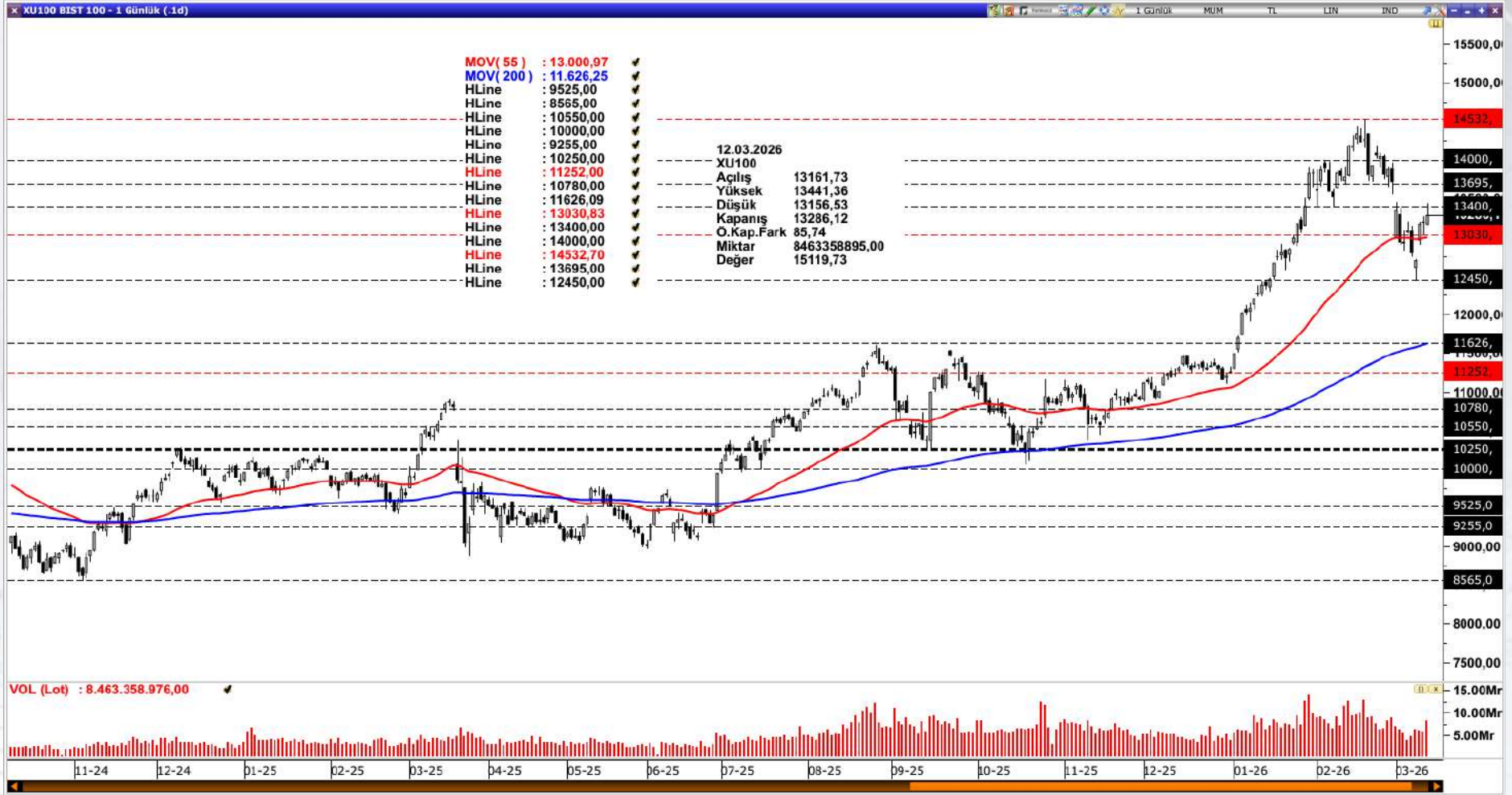
www.vegamenkuldegerler.com.tr

BİST100

Borsa İstanbul 249,54 milyar TL işlem hacmi ile günü tamamladı (Bir önceki gün 213,03 milyar TL idi). 586 şirketin 310 tanesi günü pozitif olarak sonlandırırken 254 şirket negatif olarak kapattı. İşlem hacmi sıralamasında 12,52 milyar TL ile TUPRS listenin en tepesinde yer alırken 12,19 milyar TL ile THYAO ve 11,17 milyar TL ile AKBNK takip eden yüksek hacimli şirketler olarak izah edilebilir.

Bist100 endeksi özeline baktığımızda 175,36 milyar TL günlük işlem hacimle (bir önceki gün 144,73 milyar TL) ve yüzde 0,65 yükselişle günü 13.286,12 seviyesinden kapatırken 62 şirketin bu pozitifliğe eşlik ettiğini izledik.

Endeksin yükselişine puan bazlı en fazla destek veren şirket(ler) TUPRS, KLRHO, BIMAS ve SASA iken yükselişi sınırlandıran hatta negatif bölgeye çeken şirket(ler) ise ASELS, AKBNK, YKBNK ve ISCTR olarak kaydedilmiştir.



EUR/USD

Klasik Dolar Endeksi, Dolar endeksi Pazartesi günü 100 seviyesi civarında fiyatlanırken Orta Doğu'daki çatışmanın beşinci haftasına girmesi güvenli liman talebini destekledi. ABD'nin İran'a yönelik daha agresif söylemleri ve bölgeye ek askeri hazırlıklar jeopolitik riskleri artırırken çatışmanın yayılması enerji fiyatları üzerinden enflasyon endişelerini güçlendirdi. Bu gelişmelerle piyasalar Fed'e yönelik beklentilerini yukarı revize ederek yıl içinde faiz artışı ihtimalini fiyatlamaya başladı; yatırımcılar ise haftanın geri kalanında açıklanacak istihdam verilerine odaklandı.

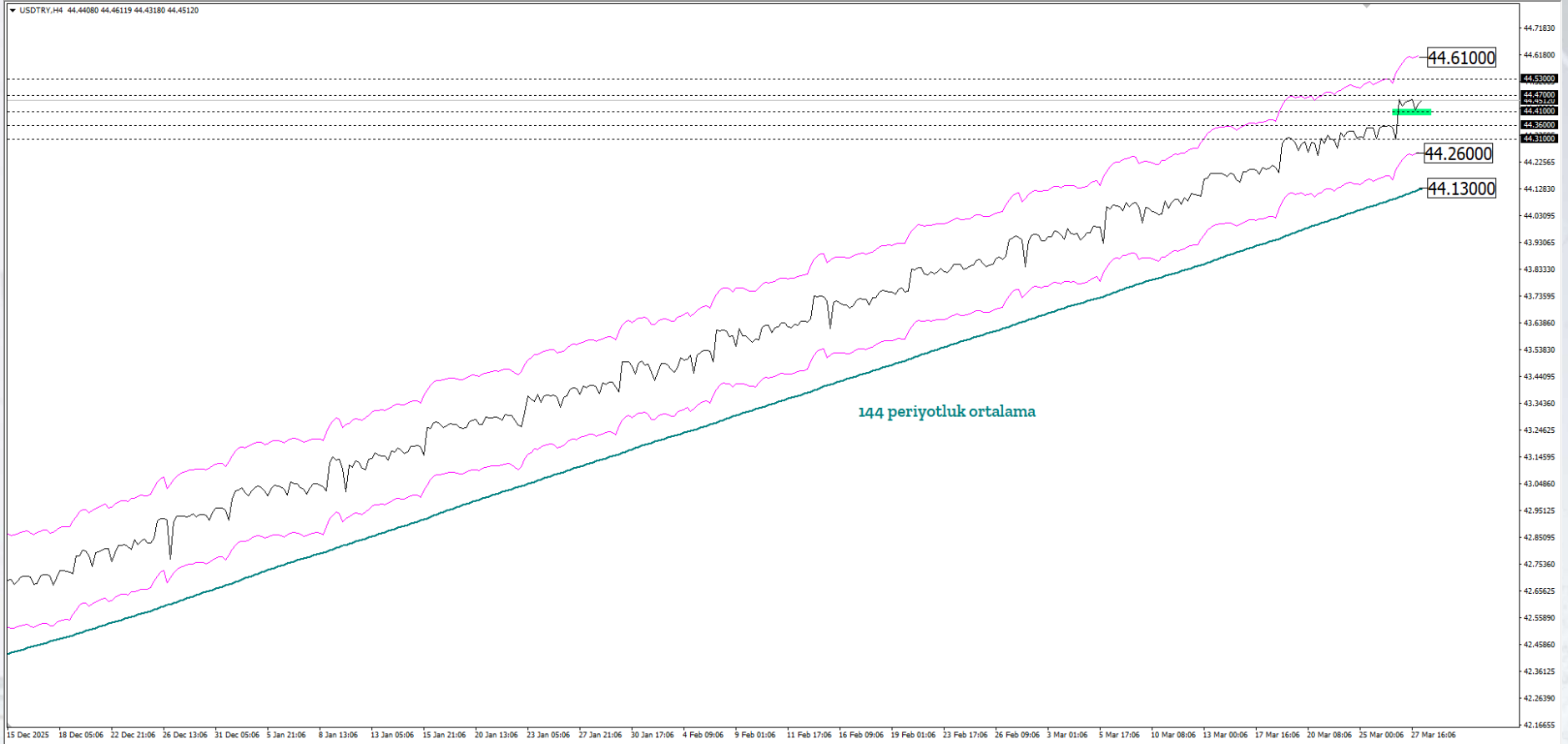
Klasik Dolar Endeksi 99,80 seviyesi çevresinde yukarı yönlü eğilimini korurken, kısa vadeli teknik görünüm yukarı yönlü hareketine işaret etmektedir. 98,90–99,20 bölgesinde ve üzerinde kalıcılığın sürmesi, tepki hareketinin canlı kalmasını sağlayarak endeksin 101,00 seviyesine doğru kademeli bir tepki hareketi geliştirmesine zemin hazırlayabilir. Buna karşın, söz konusu bölgenin aşağı yönlü ihlal edilmesi ve bu seviye altında fiyatlamaların yerleşik hâle gelmesi durumunda, satış baskısının belirginleşerek 97,80 seviyesine doğru daha derin bir düzeltme sürecini gündeme taşıması olası görünmektedir.



USDTRY

Klasik Dolar Endeksi (DXY), 100 seviyesinin altında yeni bir haftaya başlarken hem jeopolitik risk teması hem de yoğun haber akışı ile birlikte psikolojik 100 / teorik 100,35 bölgesinde vereceği reaksiyon endeksin seyrini yorumlayabilmek adına kritik bir önem arz etmektedir.

Asya, Latin Amerika ve EMEA bölgelerinden seçilmiş gelişmekte olan ülke para birimlerinin yanı sıra, karşılaştırma amacıyla dahil edilen sınırlı sayıda para biriminden oluşan EM FX sepetinde ise ABD Doları karşısında göreceli performans ayrışması sürmektedir. Günlük bazda en zayıf performans Peru Solu, en güçlü performans Şili Pesosu olarak kaydedilmiştir. Türk Lirası ise sepet içerisinde zayıf tarafta yer almaya devam etmekte olup, USDTRY kuru raporun hazırlandığı saatler itibarıyla 44,45 seviyesine yakın seyretmektedir.

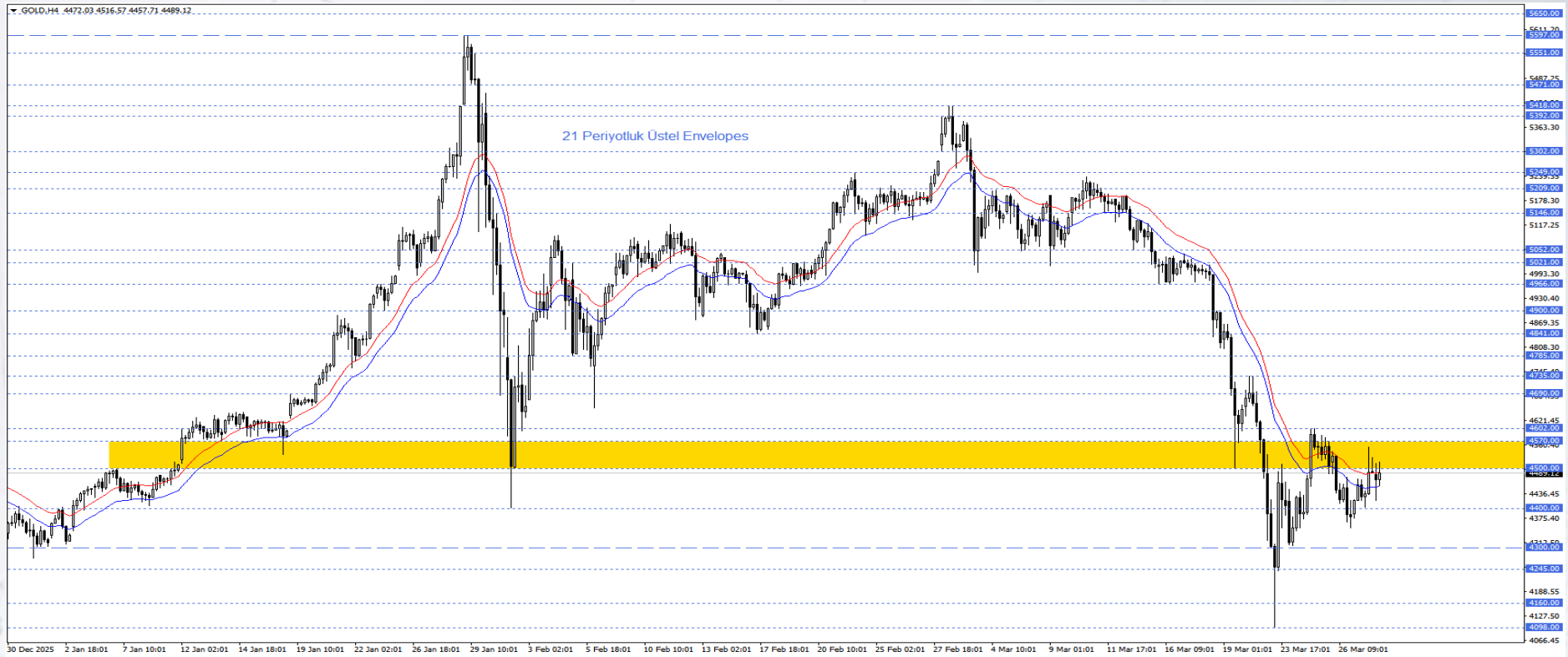


ALTIN

Bölgede çatışmaların Yemen'de İran destekli Husi unsurların sürece dahil olması ve hafta sonu İsrail'i hedef alan saldırılarla genişlemesi, jeopolitik riskleri artırıyor. Kızıldeniz hattı ve enerji altyapısına yönelik tehditlerin sürmesi, arz güvenliğine ilişkin endişeleri canlı tutarken, ABD'nin bölgeye ek askeri sevkiyat haberleri ve İran tarafında uzun sürebilecek operasyon beklentileri risk algısını yüksek tutuyor. Bu gelişmelerin etkisiyle ons altında bugün dalgalı ancak yatay bir seyir öne çıkıyor.

Yeniden 21 periyotluk üstel Envelopes göstergesini test eden ons altın fiyatları karar aşamasında. 4500-4570 bölgesi üzerinde kalıcılık sağlandığı sürece yukarı yönlü potansiyel korunuyor olacak. Bu durumda 4690- 4735 bandını takip ediyor olacağız. 4500- 4570 bandının altında kalınmaya devam edildiği sürece 4300 seviyesi izleniyor olacak. Bu seviyenin altında oluşacak 4 saatlik mum kapanışı kısa vadeli görünüm yeniden negatife döndürebilir. Bu durumda 4030 seviyesi takip edilebilir.

Günün önemli seviyesi: 4500- 4570 Bölgesi

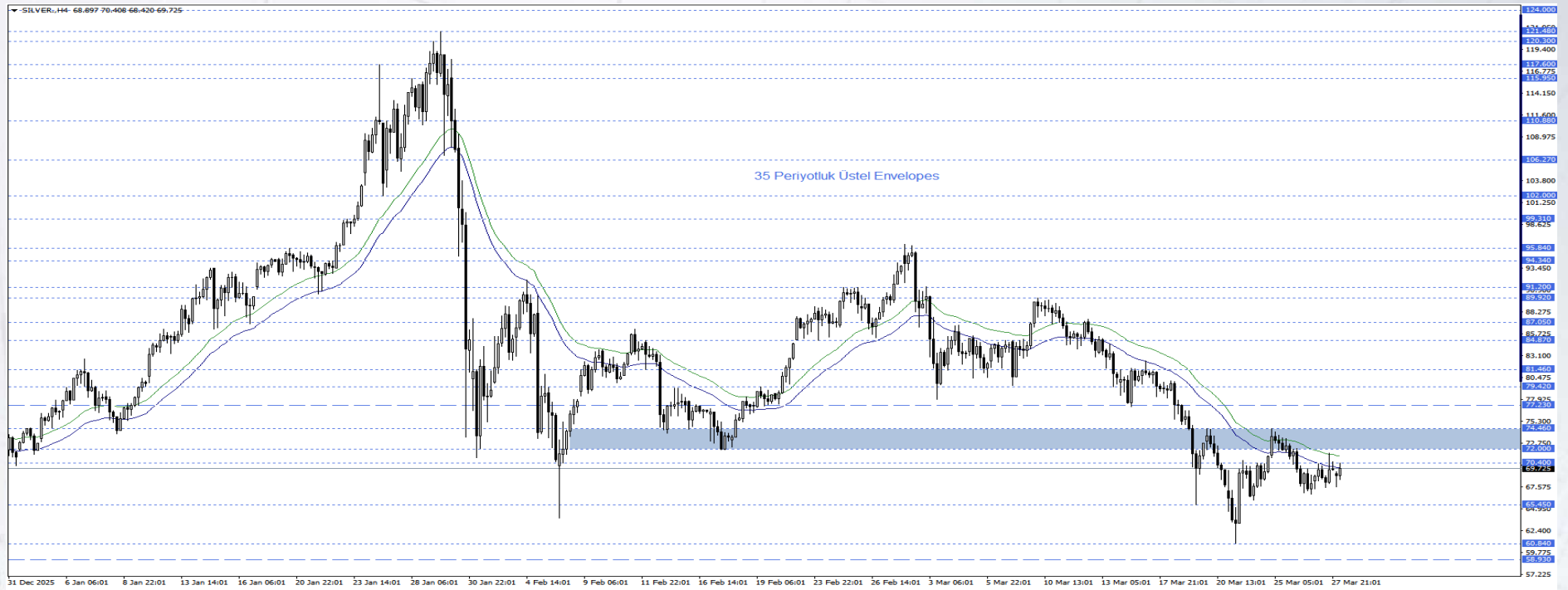


GÜMÜŞ

Orta Doğu'da gerilim, Yemen'de İran bağlantılı Husi güçlerinin çatışma dinamiklerine daha aktif dahil olması ve İsrail'e yönelik saldırılarla yeni bir boyut kazanırken, risk algısı yeniden yükselişe geçti. Kızıldeniz geçişleri ve enerji altyapısına yönelik tehditler arz taraflı endişeleri canlı tutarken, ABD'nin bölgeye askeri yığınak yaptığı haberleri ve İran cephesinde uzun süreli operasyon ihtimali jeopolitik baskıyı artırıyor. Bu ortamda gümüş, güvenli varlık talebinden destek bulsa da sanayi metali özelliği nedeniyle fiyatlamalar daha dengeli ilerliyor. Gün içinde dalgalı ancak sınırlı pozitif bir görünüm öne çıkıyor.

Gümüş fiyatları Envelopes (35) göstergesinin test ediyor ancak yukarı yönlü kırılım gerçekleşmedi. Aşağı yönlü hareketin devamında fiyatlar 58,93 seviyesine kadar esneyebilir. Bununla birlikte, fiyatların tutunma eğilimi gösterdiği dikkat çekiyor. Yukarı yönlü toparlanmalarda ise 72,00-74,46 bandı kritik eşik konumunda bulunuyor. Bu bölgenin aşılması halinde kararsız görünüm kısa vadede değişebilir ve ilk olarak 77,23 seviyesi, sonrasında ise 81,46 seviyesi gündeme gelebilir.

Günün önemli seviyesi: 72,00- 74,46 Bölgesi



VEGA
MENKUL
DEĞERLER



www.vegamenkuldegerler.com.tr

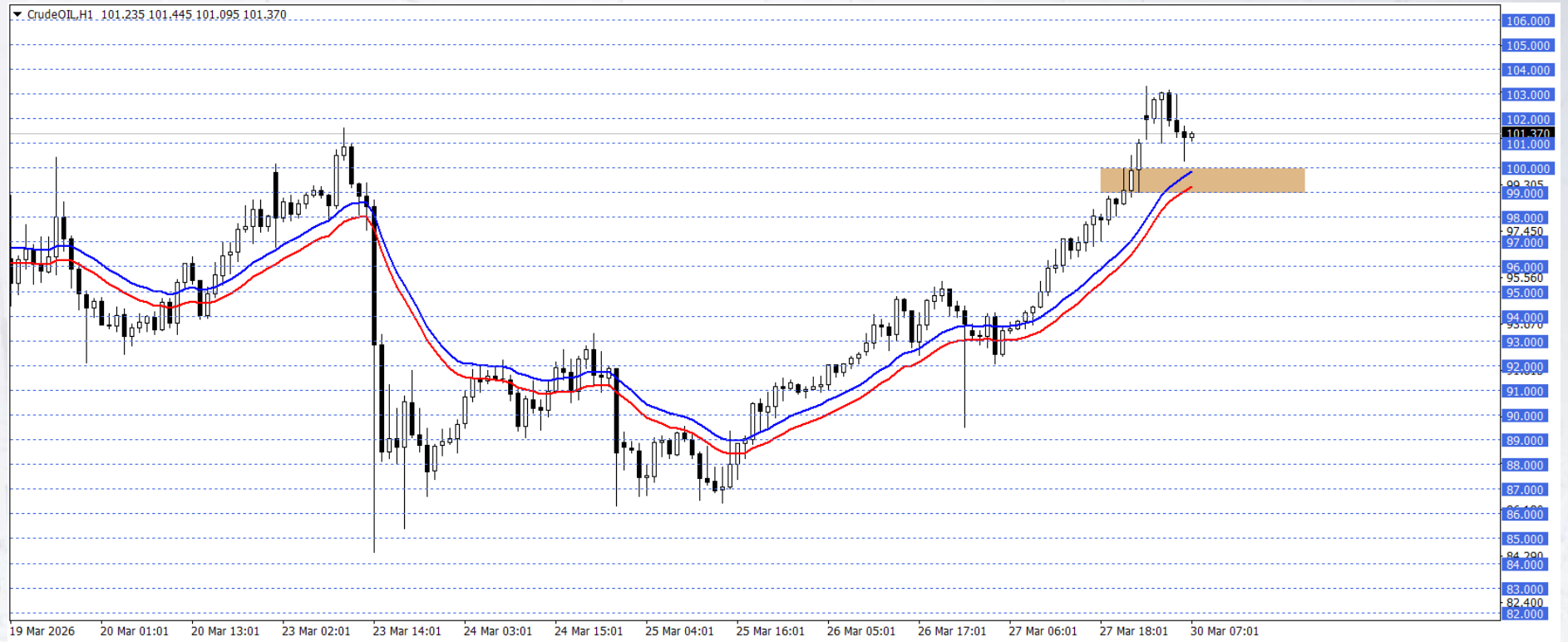
WTI

Petrol vadeli işlemleri haftaya yükselişle başladı. İran savaşında beşinci haftaya girilirken, piyasalar hızlı çözüm konusunda daha çekimsiz hale gelmiş durumda. Yemen'deki Husi grubunun İsrail'e yönelik saldırısı ve ABD'nin bölgeye destek göndermesi şüpheli yaklaşımı daha da artırdı. ABD'nin asker sevkiyatının, bölgeye kara hareketi yapılma ihtimalini kuvvetlendirebileceği düşünülüyor.

Bu süreçte fiyatlamalar 99,00 – 100,00 desteği ve üzerinde kaldığı sürece yukarı yönlü görünüm ön planda olabilir. Gerçekleşebilecek yükselişlerde 103,00 ve 105,00 seviyeleri hedeflenebilir.

Olası düşüşlerde 99,00 – 100,00 desteğinin tutumu takip edilebilir. Düşüşler bu bölge ile sınırlandığı sürece yeni yükseliş potansiyeli oluşabilir. Dolayısıyla düşüş isteğinin devamı için 99,00 altındaki seyri ve saatlik kapanışları görmek gerekebilir. Bu durumda 98,00 ve 96,00 seviyeleri gündeme gelebilir.

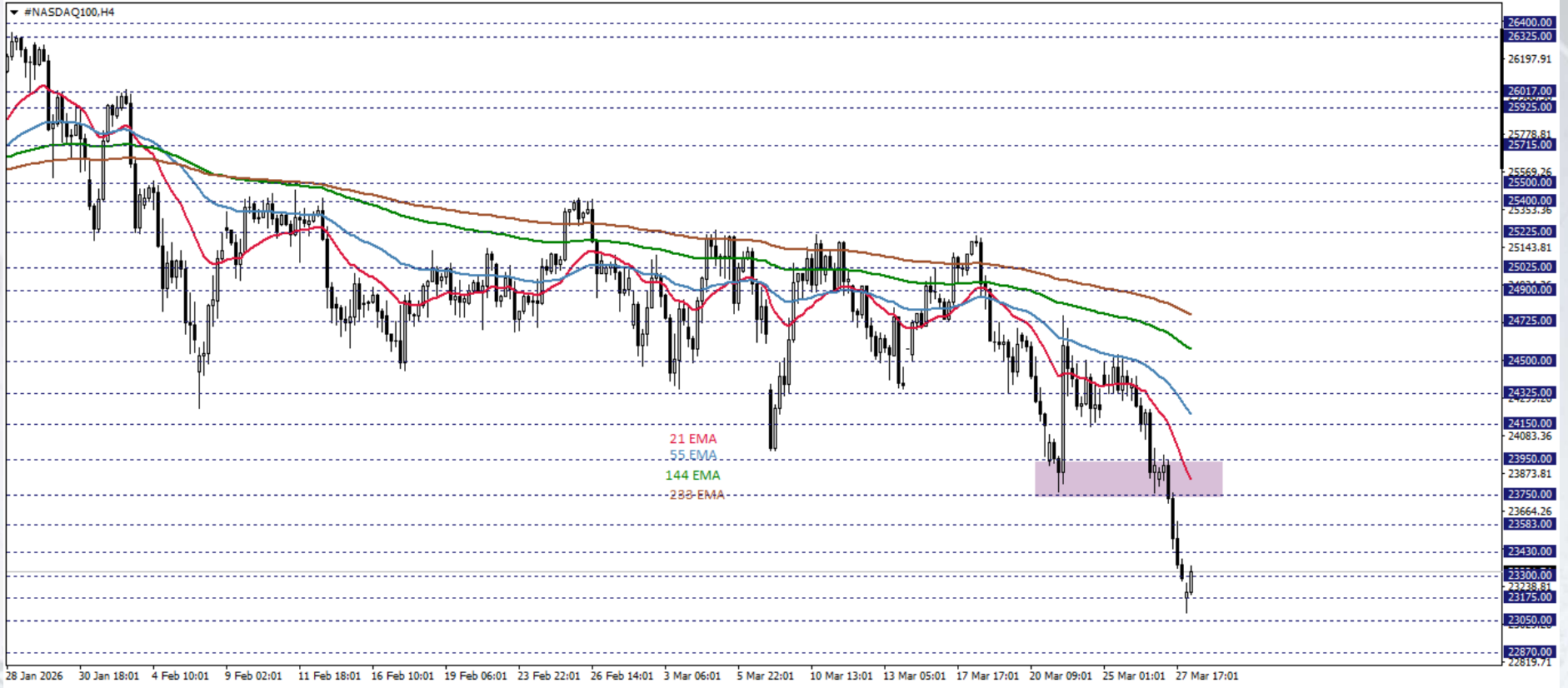
Günün Önemli Seviyesi: 99,00 – 100,00



NASDAQ

NASDAQ100 Endeksi, jeopolitik risklerin doğurduğu ortamın etkileriyle 2025 Eylül döneminden beri en düşük seviyelere geriledi. ABD Başkanı Trump'ın İran'daki petrolü alabileceğini ve ihracat merkezi olan Harg Adası'nı ele geçirebileceğini söylemesinin ardından risk algısı yükseldi. Diğer yandan Yemen'deki İran destekli Husiler, hafta sonu İsrail'i hedef aldıktan sonra çatışmaya katıldı. Ayrıca ABD'nin bölgeye askeri birlik sevkiyatının bir kara hareketi potansiyeli açısından değerlendirilmesi de riskleri destekliyor. Gün içerisinde Fed Başkanı Powell'ın konuşması takip edilebilir.

NASDAQ100 endeksi 4 saatlik grafikte takip ettiğimiz göstergelerin aşağısında işlem görüyor. Endeks, 23750 - 23950 bölgesi altında hareket ettiği sürece, gerileme isteği öne çıkabilir. Düşüşlerin derinleşmesi halinde 23175 ve 23050 destekleriyle karşılaşılabilir.



DAX 40

Almanya'nın ana endeksi DAX40 son bir ayda endeks yaklaşık %9,9 değer kaybetti. Ancak yıllık bazda küçük bir artışla %0,16 yükseliş gösteriyor. Piyasalarda, son dönemdeki jeopolitik gerilim ve ekonomik belirsizliklerin etkisi hissediliyor.

DAX endeksi, 22.600–22.950 bölgesinin aşılmamasıyla yukarı yönlü ivmenin zayıfladığına işaret ediyor; fiyatlamaların bu bölge altında kalmaya devam etmesi, negatif görünümü ön plana çıkararak satış baskısının güçlenmesine ve 25.639,50'deki tarihi zirveden uzaklaşılması dikkat çekiyor. Olası geri çekilmelerin derinleşmesi durumunda 21.120 seviyesi kısa vadeli hedef olarak takip edilirken, söz konusu bölgenin yukarı yönlü kırılması ve üzerinde kalıcılık sağlanması halinde endeksin tarihi zirveyi yeniden test etme ihtimali artabilir.

Günün Önemli Seviyesi / Seviyeleri: 22.600–22.950

