



16 Mart Pazartesi 2026

SABAH BÜLTENİ

Güne yön verecek ekonomik gelişmeler
parmaklarınızın ucunda.



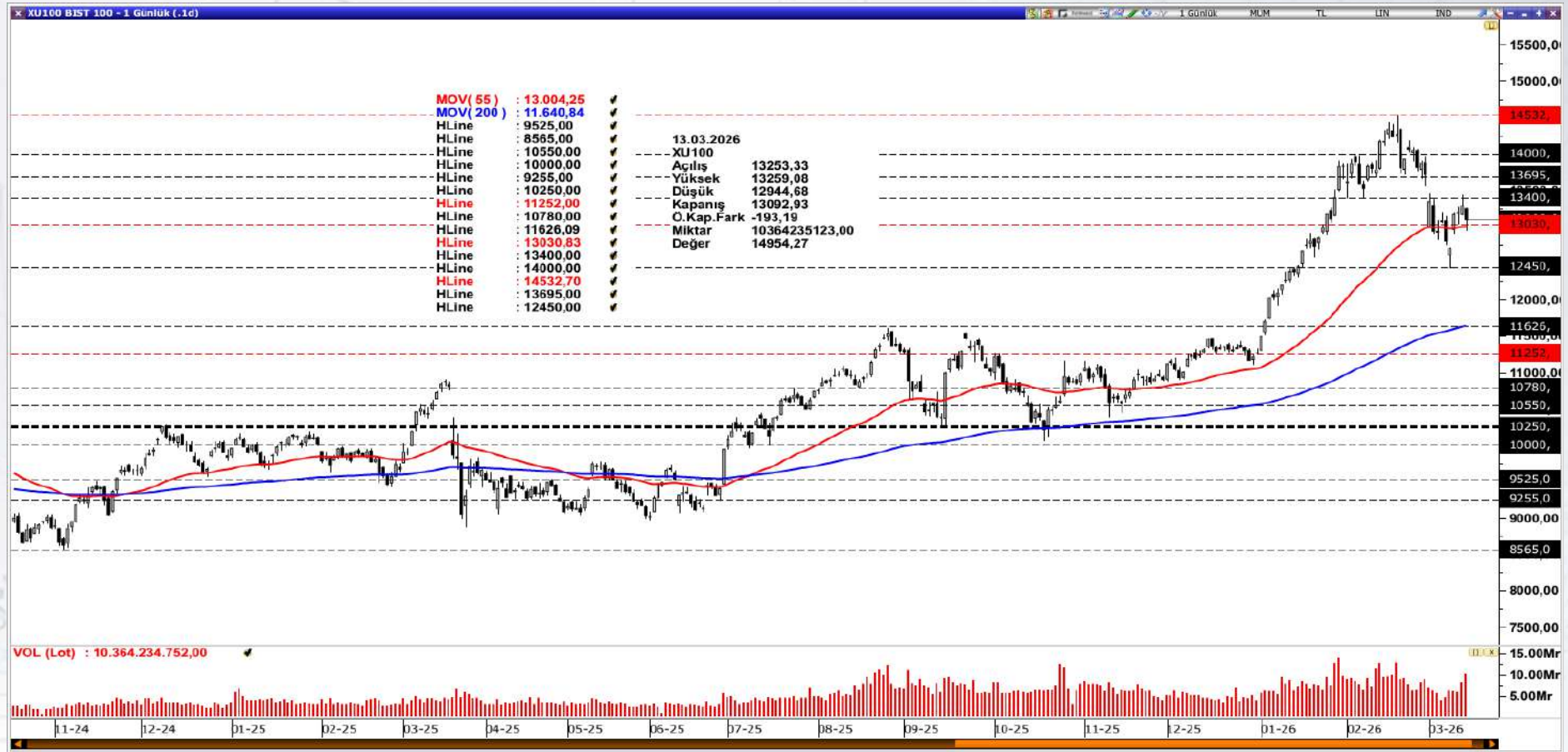
www.vegamenkuldegerler.com.tr

BİST100

Borsa İstanbul 220,56 milyar TL işlem hacmi ile günü tamamladı (Bir önceki gün 249,54 milyar TL idi). 585 şirketin 155 tanesi günü pozitif olarak sonlandırırken 416 şirket negatif olarak kapattı. İşlem hacmi sıralamasında 13,35 milyar TL ile SASA listenin en tepesinde yer alırken 11,30 milyar TL ile TUPRS ve 9,82 milyar TL ile PEKGY takip eden yüksek hacimli şirketler olarak izah edilebilir.

Bist100 endeksi özeline baktığımızda 145,37 milyar TL günlük işlem hacimle (bir önceki gün 175,36 milyar TL) ve yüzde 1,45 düşüşle günü 13.092,93 seviyesinden kapatırken 73 şirketin bu negatifiğe eşlik ettiğini izledik.

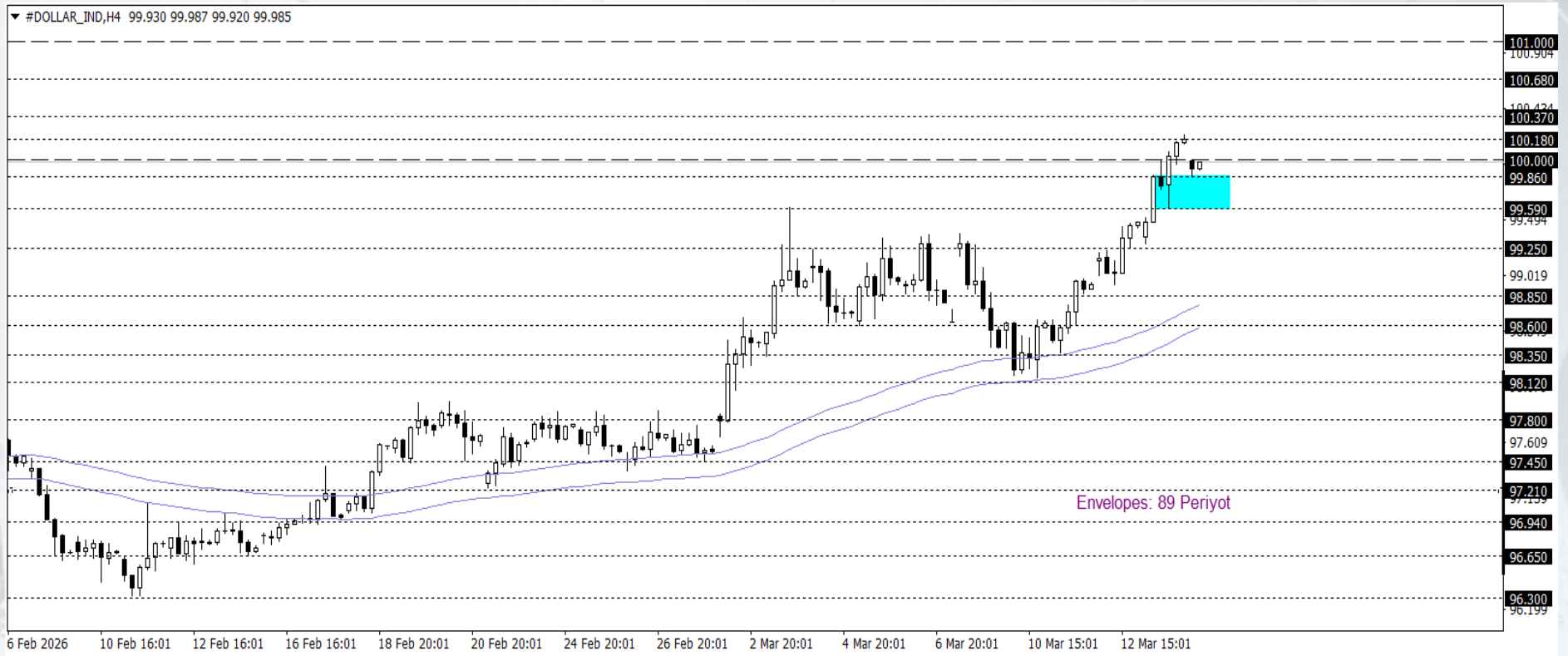
Endeksin yükselişine puan bazlı en fazla destek veren şirket(ler) ENKAI, PETKM, KTLEV ve TURSG iken yükselişi sınırlandıran hatta negatif bölgeye çeken şirket(ler) ise ASELS, AKBNK, KLRHO ve DSTKF olarak kaydedilmiştir.



EUR/USD

Klasik Dolar Endeksi, Pazartesi günü 100 seviyesine doğru gerileyerek geçen haftaki kazançlarının bir kısmını geri verdi. ABD'nin Hürmüz Boğazı'nda gemilere eşlik edecek uluslararası bir koalisyon açıklayabileceğine yönelik haberler güvenli liman talebini azaltırken piyasalar olası ABD-İran görüşmelerini de değerlendirdi. Buna rağmen enerji maliyetlerindeki artışın enflasyon risklerini yükseltmesi nedeniyle dolar endeksi son 10 ayın yüksek seviyelerine yakın kalmayı sürdürürken, piyasalar Fed'in bu hafta faizleri sabit tutmasını bekliyor.

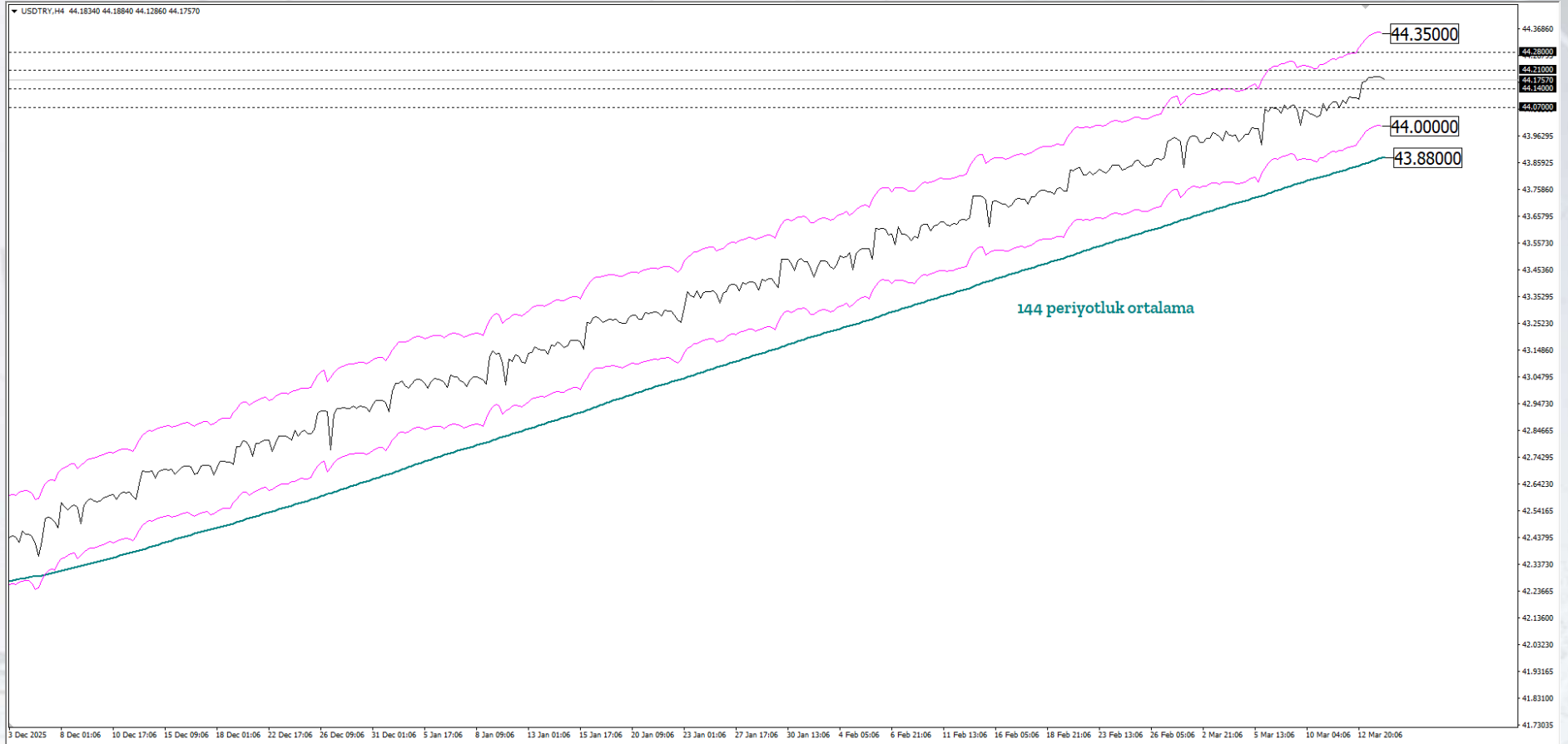
Klasik Dolar Endeksi 99,50 seviyesi çevresinde yukarı yönlü eğilimini korurken, kısa vadeli teknik görünüm yukarı yönlü hareketine işaret etmektedir. 99,86-99,59 bölgesi üzerinde kalıcılığın sürmesi, tepki hareketinin canlı kalmasını sağlayarak endeksin 101,00 seviyesine doğru kademeli bir tepki hareketi geliştirmesine zemin hazırlayabilir. Buna karşın, söz konusu bölgenin aşağı yönlü ihlal edilmesi ve bu seviye altında fiyatlamaların yerleşik hâle gelmesi durumunda, satış baskısının belirginleşerek 98,85 seviyesine doğru daha derin bir düzeltme sürecini gündeme taşımaya olası görünmektedir.



USDTRY

Yeni bir haftaya Klasik Dolar Endeksi (DXY), psikolojik 100 seviyesi kıyısında ve sınırlı negatif performans ile başlamıştır. Bir yandan jeopolitik risk teması diğer yandan da Fed, ECB, BoE, BoJ gibi kritik merkez bankalarının toplantılarının olduğu bir haftada endeksin psikolojik 100,00 / teorik 100,35 seviyelerinde izlediği tutum dikkatle takip edilecektir.

Asya, Latin Amerika ve EMEA bölgelerinden seçilmiş gelişmekte olan ülke para birimlerinin yanı sıra, karşılaştırma amacıyla dahil edilen sınırlı sayıda para biriminden oluşan EM FX sepetinde ise ABD Doları karşısında göreceli performans ayrışması sürmektedir. Günlük bazda en zayıf performans Endonezya Rupisi, en güçlü performans Meksika Pesosu olarak kaydedilmiştir. Türk Lirası ise sepet içerisinde zayıf tarafta yer almaya devam etmekte olup, USDTRY kuru raporun hazırlandığı saatler itibarıyla 44,18 seviyesine yakın seyretmektedir.



VEGA
MENKUL
KIYMETLER



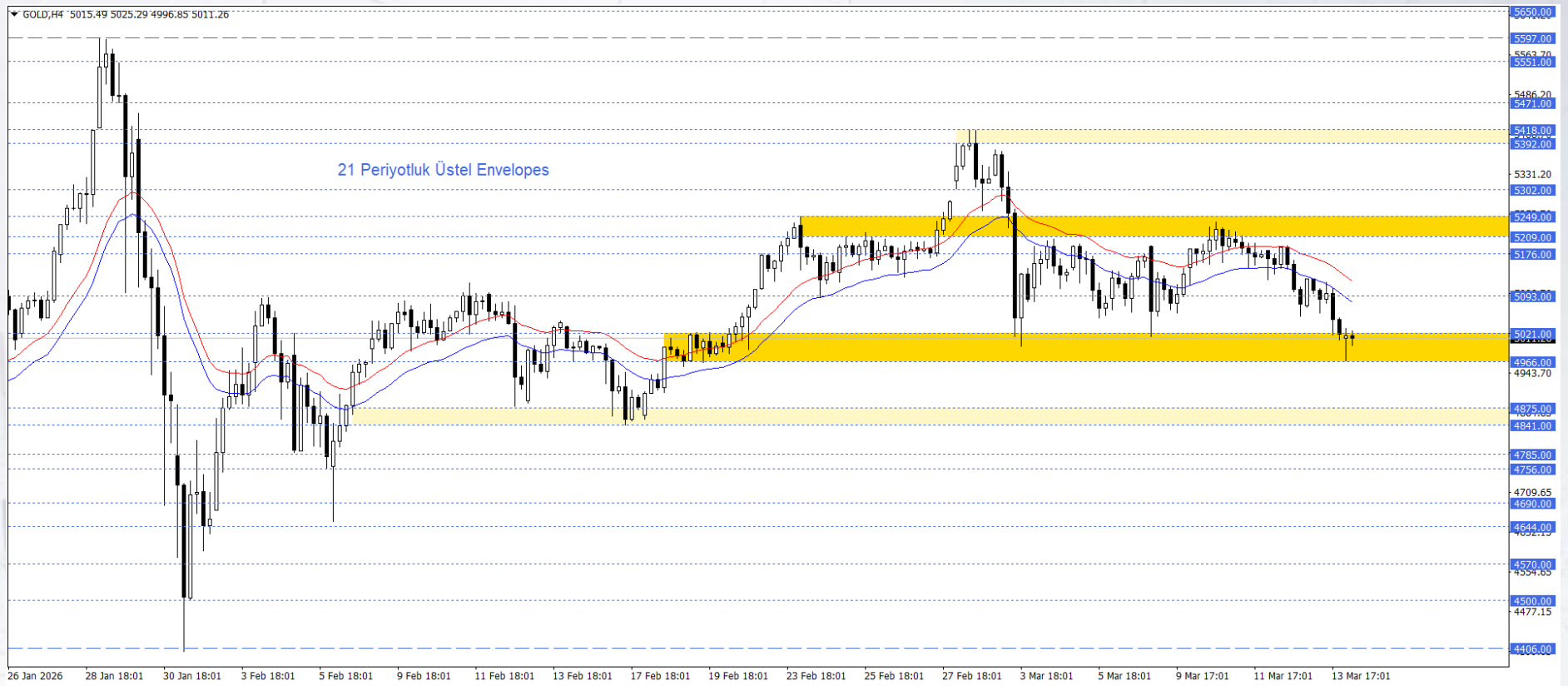
www.vegamenkuldegerler.com.tr

ALTIN

ABD'nin hafta sonu İran'ın ana petrol ihracat merkezi Harg Adası'nı hedef almasının ardından petrol fiyatlarında dalgalanma ve küresel arz risklerinde artış görüldü. Tahran'ın İsrail'e ve bölgedeki enerji altyapılarına misillemesi jeopolitik tansiyonu yükseltirken, çatışmanın üçüncü haftasına girmesi finansal piyasaları baskılamayı sürdürüyor. Yükselen enerji fiyatları ve enflasyon baskısı, merkez bankalarının faiz indirimi beklentilerini zayıflatarak getiri sağlamayan değerli metaller açısından olumsuz bir zemin oluşturuyor.

21 periyotluk üstel Envelopes göstergesinin altında fiyatlayan ons altın 5209-5249 bölgesinin altında kararsız görünümünü korumaktadır. Bu bölgenin aşılması halinde yeniden pozitif bir görünümünden söz edilebilir. Böyle bir senaryoda 5392-5418 bandı izlenecektir. Öte yandan satış baskısının güç kazanması durumunda 4966-5021 bölgesi takip edilecektir. Bu bölgenin altında gerçekleşecek 4 saatlik mum kapanışı ise 4841-4875 bandını gündeme taşıyabilir.

Günün önemli seviyesi: 5209- 5249 ve 4966- 5021 Bölgesi

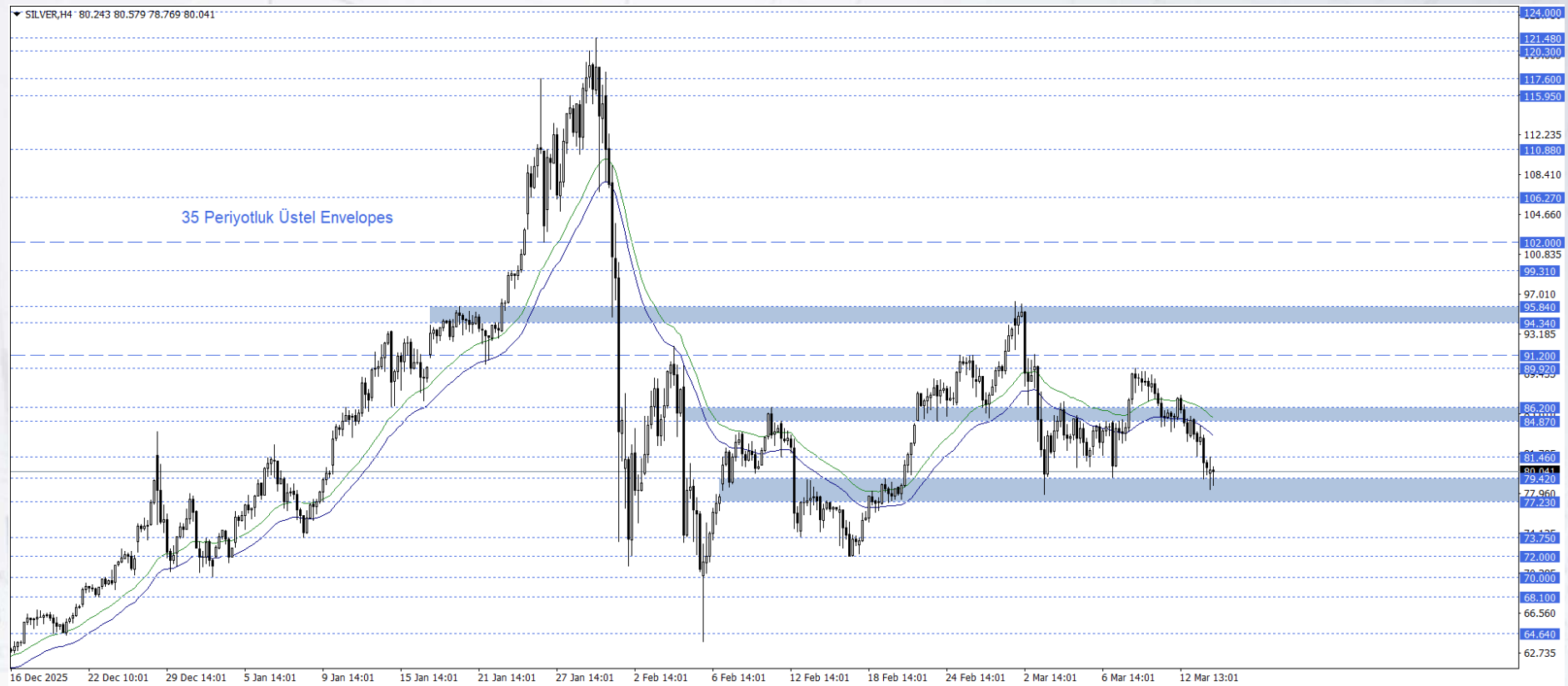


GÜMÜŞ

ABD'nin hafta sonu İran'ın ana petrol ihracat merkezi olan Harg Adası'ndaki askeri hedefleri vurmasının ardından petrol fiyatları ilk etapta yükseliş gösterdi. Tahran'ın Hürmüz Boğazı'ndan geçişe müdahale edilmesi halinde bölgedeki enerji altyapılarına saldırı tehdidinde bulunması da arz risklerini artırarak fiyatlarda etkili oldu. Artan enerji maliyetleri ve yükselen enflasyon baskısı, Fed başta olmak üzere büyük merkez bankalarının faiz indirimi beklentilerini zayıflatırken, bu görünüm getiri sağlamayan değerli metaller üzerinde baskı yaratıyor.

Gümüş fiyatları Envelopes(35) göstergesi ile birlikte 84,87-86,20 bölgesinin fiyatlıyor. 77,23-79,42 bandı kritik bir eşik. Bu bölgenin altında oluşacak 4 saatlik mum kapanışı 72,00- 73,75 bandını gündeme getirebilir. Öte yandan 84,87-86,20 bölgesinin üzerinde gerçekleşecek dört saatlik mum kapanışı kısa vadeli görünümü tekrar pozitif görünüme geçirebilir.

Günün önemli seviyesi: 77,23- 79,42 Bölgesi



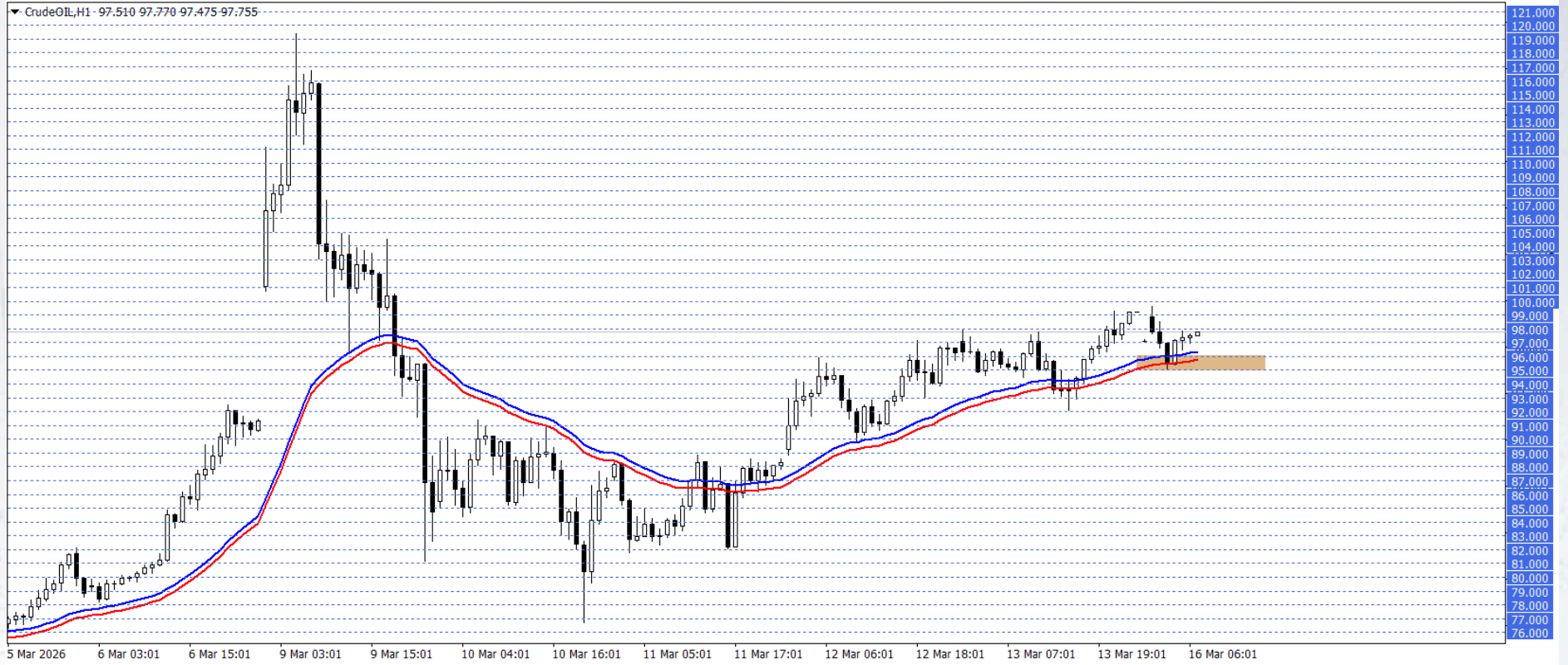
WTI

Petrol vadeli işlemleri hafta başında yükseliş eğilimini öne çıkardı. Orta Doğu'da çatışma üçüncü haftasına girerken ABD'nin İran'ın petrol ihracatının büyük bölümünün kaynağı olan Harg Adası'na saldırması yakından takip edildi. ABD Başkanı Trump, Hürmüz Boğazı ticaretinin engellenmeye devam edilmesi halinde saldırıların devam edeceği uyarısında bulundu. ABD'nin yakın zamanda Boğaz'dan geçecek gemilere eşlik edebileceği senaryosunu da değerlendiriyor.

Bu süreçte fiyatlamalar 95,00 – 96,00 desteği ve üzerinde kaldığı sürece yukarı yönlü görünüm ön planda olabilir. Gerçekleşebilecek yükselişlerde 99,00 ve 101,00 seviyeleri hedeflenebilir.

Olası düşüşlerde 95,00 – 96,00 desteğinin tutumu takip edilebilir. Düşüşler bu bölge ile sınırlandığı sürece yeni yükseliş potansiyeli oluşabilir. Dolayısıyla düşüş isteğinin devamı için 95,00 altındaki seyri ve saatlik kapanışları görmek gerekebilir. Bu durumda 94,00 ve 92,00 seviyeleri gündeme gelebilir.

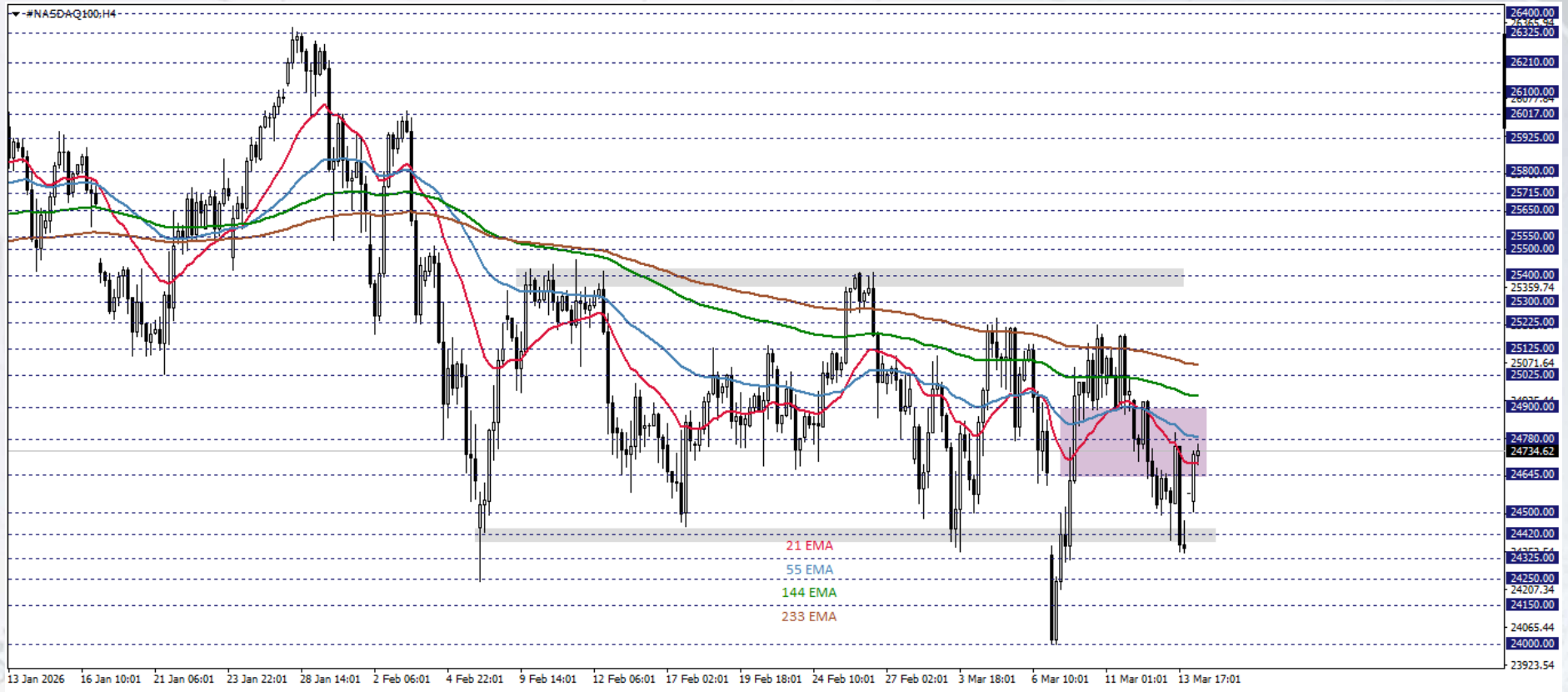
Günün Önemli Seviyesi: 95,00 – 96,00



NASDAQ

Haftanın ilk işlem gününde NASDAQ100 vadeli işlemleri, jeopolitik riskler ve yükselen petrol fiyatlarına rağmen yükseliş gösterdi. Hafta sonu ABD, İran'ın ana petrol ihracat merkezi olan Harg Adası'ndaki askeri hedeflere saldırdı ve İran'ın Hürmüz Boğazı'ndan geçişe müdahale etmesi halinde enerji altyapısına yönelik saldırıları genişletmekle tehdit etti. Ayrıca ABD'nin yakında Basra Körfezi'ni küresel piyasalarla bağlayan dar su yolundan gemilere eşlik edecek bir ülkeler koalisyonu kuracağını açıklayacağına dair haber akışı takip edildi. Bu durum hem acil arz endişelerini derinleştirdi hem de risk algısını artırdı. Geçen hafta yüksek enerji fiyatları ve artan enflasyon endişeleri, Fed'in faiz oranlarını düşüreceği beklentilerini azaltırken endeks bu yılın en düşük seviyelerini test etmişti.

NASDAQ100 endeksi 4 saatlik grafikte takip ettiğimiz göstergelerin içinde işlem görüyor. Endeks, 24645 - 24900 bölgesinde dalgalandı. Sürece, karar aşaması senaryosu izlenebilir.



DAX 40

Frankfurt'ta DAX 40 endeksi Orta Doğu'daki gerilimin yarattığı oynaklık yatırımcıların hafta sonu öncesinde temkinli hareket etmesine neden oldu. Sanayi ve banka hisseleri satış baskısı altında kalırken Siemens Energy, Volkswagen ve Daimler Truck en fazla gerileyen hisseler arasında yer aldı. Buna karşılık Zalando analist not artışı ve hisse geri alım programının desteğiyle güçlü yükselirken E.ON, RWE ve Rheinmetall da artış kaydetti; endeks haftayı yaklaşık %0,8 kayıpla tamamladı.

DAX endeksi, 23.760-24.075 bölgesinin bir eşik görevi görmesi ve bu alanın aşılamaması, yukarı yönlü potansiyelin zayıfladığına işaret ediyor. Bu bölge altında kalıcılığın sürmesi, satış baskısını artırarak 25.639,50 seviyesindeki tarihi zirveden uzaklaşılmasına ve yükseliş beklentilerinin ötelenmesine neden olabilir. Olası geri çekilmelerin derinleşmesi halinde 22.375 seviyesi hedef olarak gündemde kalabilir. Takip edilen bölgenin aşılması halinde endeks tarihi zirvesini tekrar test edebilir.

Günün Önemli Seviyesi / Seviyeleri: 23.760-24.075

