



17 Mart Salı 2026

SABAH BÜLTENİ

Güne yön verecek ekonomik gelişmeler
parmaklarınızın ucunda.



VEGA
MENKUL
KIYMETLER



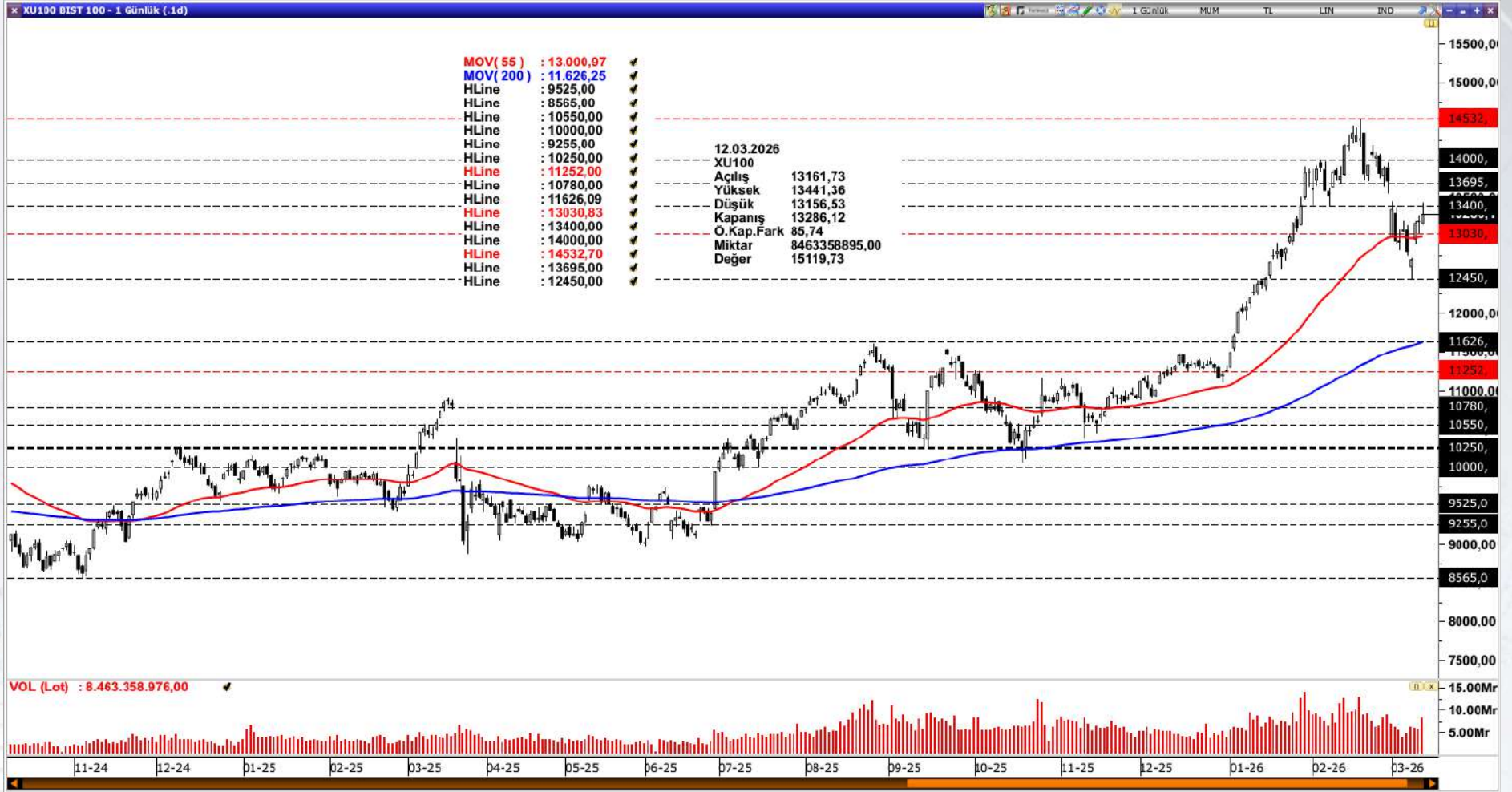
www.vegamenkuldegerler.com.tr

BİST100

Borsa İstanbul 249,54 milyar TL işlem hacmi ile günü tamamladı (Bir önceki gün 213,03 milyar TL idi). 586 şirketin 310 tanesi günü pozitif olarak sonlandırırken 254 şirket negatif olarak kapattı. İşlem hacmi sıralamasında 12,52 milyar TL ile TUPRS listenin en tepesinde yer alırken 12,19 milyar TL ile THYAO ve 11,17 milyar TL ile AKBNK takip eden yüksek hacimli şirketler olarak izah edilebilir.

Bist100 endeksi özeline baktığımızda 175,36 milyar TL günlük işlem hacimle (bir önceki gün 144,73 milyar TL) ve yüzde 0,65 yükselişle günü 13.286,12 seviyesinden kapatırken 62 şirketin bu pozitifliğe eşlik ettiğini izledik.

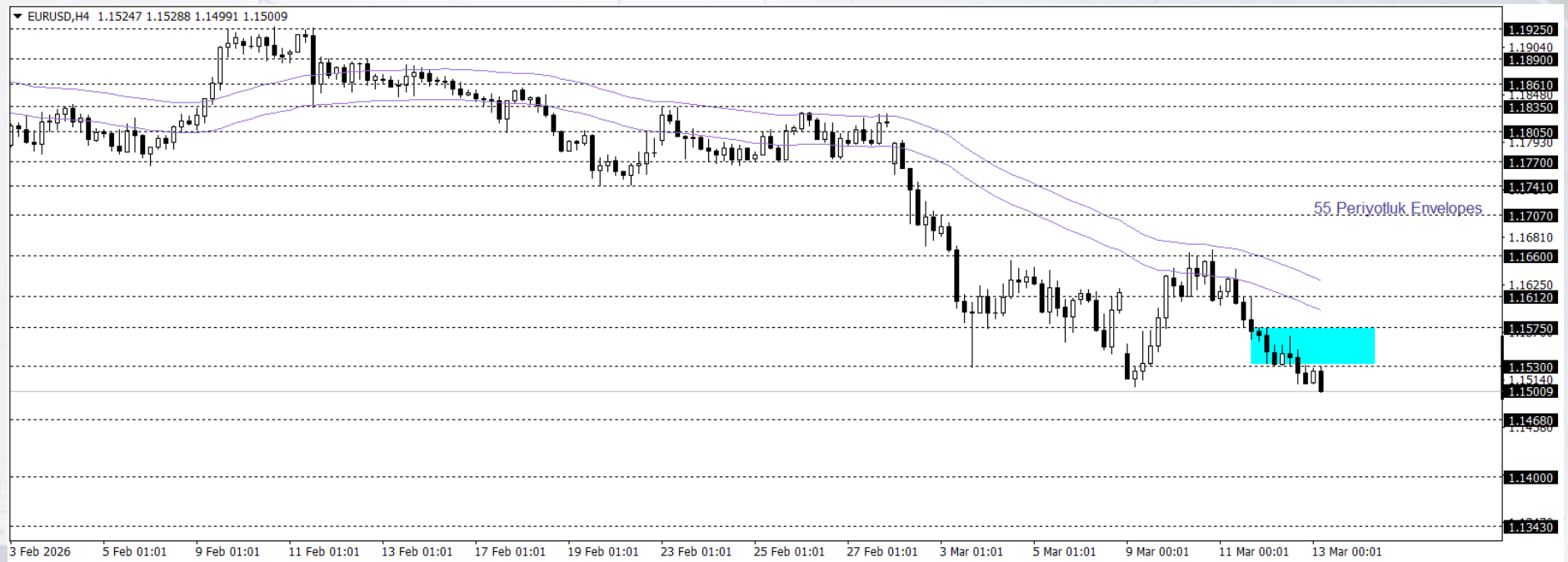
Endeksin yükselişine puan bazlı en fazla destek veren şirket(ler) TUPRS, KLRHO, BIMAS ve SASA iken yükselişi sınırlandıran hatta negatif bölgeye çeken şirket(ler) ise ASELS, AKBNK, YKBNK ve ISCTR olarak kaydedilmiştir.



EUR/USD

Klasik Dolar Endeksi, Salı günü 100 seviyesinin hemen altında dengelenirken piyasalar Orta Doğu'daki gelişmeler ve petrol fiyatlarındaki oynaklığın enflasyon üzerindeki etkilerini değerlendirmeye devam etti. Petrol fiyatlarının gerilemesi ve Hürmüz Boğazı'ndan tanker geçişlerinin sürmesi enflasyon endişelerini sınırlayarak doları baskıladı. Piyasalar Fed'in faizleri sabit tutmasını beklerken, enerji fiyatlarındaki son artışın enflasyon ve politika patikasına etkisine odaklanmış durumda.

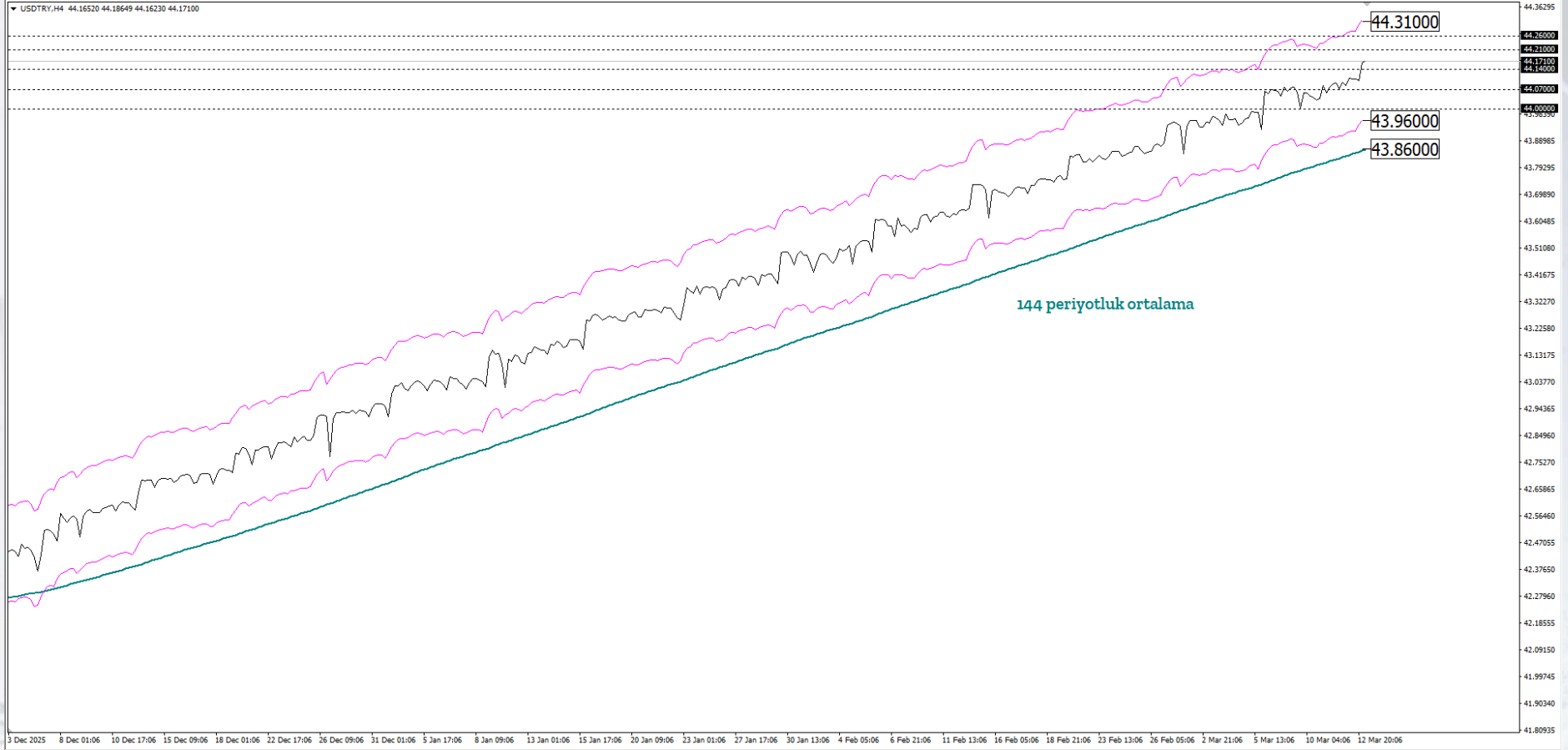
Klasik Dolar Endeksi 99,50 seviyesi çevresinde yukarı yönlü eğilimini korurken, kısa vadeli teknik görünüm yukarı yönlü hareketine işaret etmektedir. 99,30-98,95 bölgesi üzerinde kalıcılığın sürmesi, tepki hareketinin canlı kalmasını sağlayarak endeksin 101,00 seviyesine doğru kademeli bir tepki hareketi geliştirmesine zemin hazırlayabilir. Buna karşın, söz konusu bölgenin aşağı yönlü ihlal edilmesi ve bu seviye altında fiyatlamaların yerleşik hâle gelmesi durumunda, satış baskısının belirginleşerek 98,85 seviyesine doğru daha derin bir düzeltme sürecini gündeme taşımaya olası görünmektedir.



USDTRY

Jeopolitik risklerin gölgesinde merkez bankası trafiği başladı. Avustralya Merkez Bankası RBA, piyasa beklentisi doğrultusunda 25 baz puan faiz artışı gerçekleştirdi. Çarşamba BoC ve Fed, Perşembe BoJ, SNB, BoE ve ECB gibi merkez bankaları riskleri nasıl görüyor, para politikası stratejileri nelerdir sorularına cevap verecektir. Ana odak noktamız ise önce Fed sonra ECB olacaktır.

Klasik Dolar Endeksi (DXY), psikolojik 100 / teorik 100,35 bölgesi üzerinde kalıcı bir reaksiyon oluşturamadığı için baskı gördü, bu baskı 95 – 100 bant hareketi tamam mı devam mı sorusunu cevabı için önem arz etmektedir. Haftanın ikinci işlem gününde sınırlı da olsa pozitif işlem gören endeksin haftanın kalanındaki reaksiyonu önemlidir.



VEGA
MENKUL
KIYMETLER



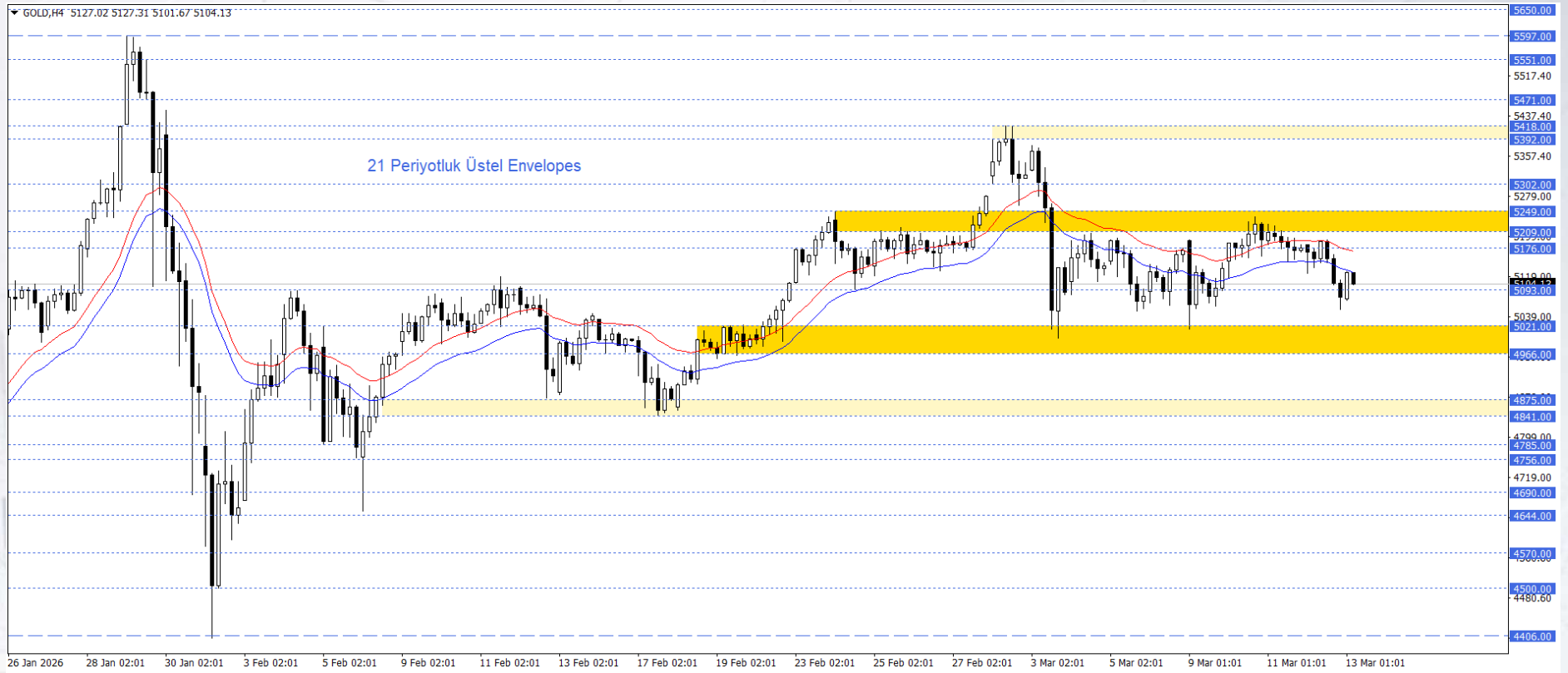
www.vegamenkuldegerler.com.tr

ALTIN

Petrol piyasasında arz tarafına yönelik risklerin devam etmesi, enerji fiyatları üzerinden küresel enflasyon beklentilerini yukarı çekmeye devam ediyor. Bu durum, başta Fed olmak üzere büyük merkez bankalarının para politikasında gevşeme alanını sınırlayabileceği beklentisini güçlendirirken, faizlerin daha uzun süre yüksek kalabileceği algısı ons altın üzerinde baskı yaratıyor. Bununla birlikte Orta Doğu kaynaklı jeopolitik belirsizliklerin tamamen ortadan kalkmamış olması, güvenli varlık talebini canlı tutarak altındaki düşüşleri belirli ölçüde sınırlıyor.

21 periyotluk üstel Envelopes göstergesinin altında fiyatlanan ons altında satış baskısı sürerken, 4966-5021 bölgesi kritik eşik olarak izleniyor. Bu bölgenin üzerinde fiyatlamaya devam edildiği sürece 5146 ara seviyesi ile 5209-5249 bandı gündeme gelebilir. Ancak 4966-5021 bölgesinin altında oluşacak dört saatlik mum kapanışı kısa vadeli görünümün negatife dönmesine neden olabilir. Bu senaryoda 4841-4875 bölgesi takip ediliyor olacak.

Günün önemli seviyesi: 4966- 5021 Bölgesi

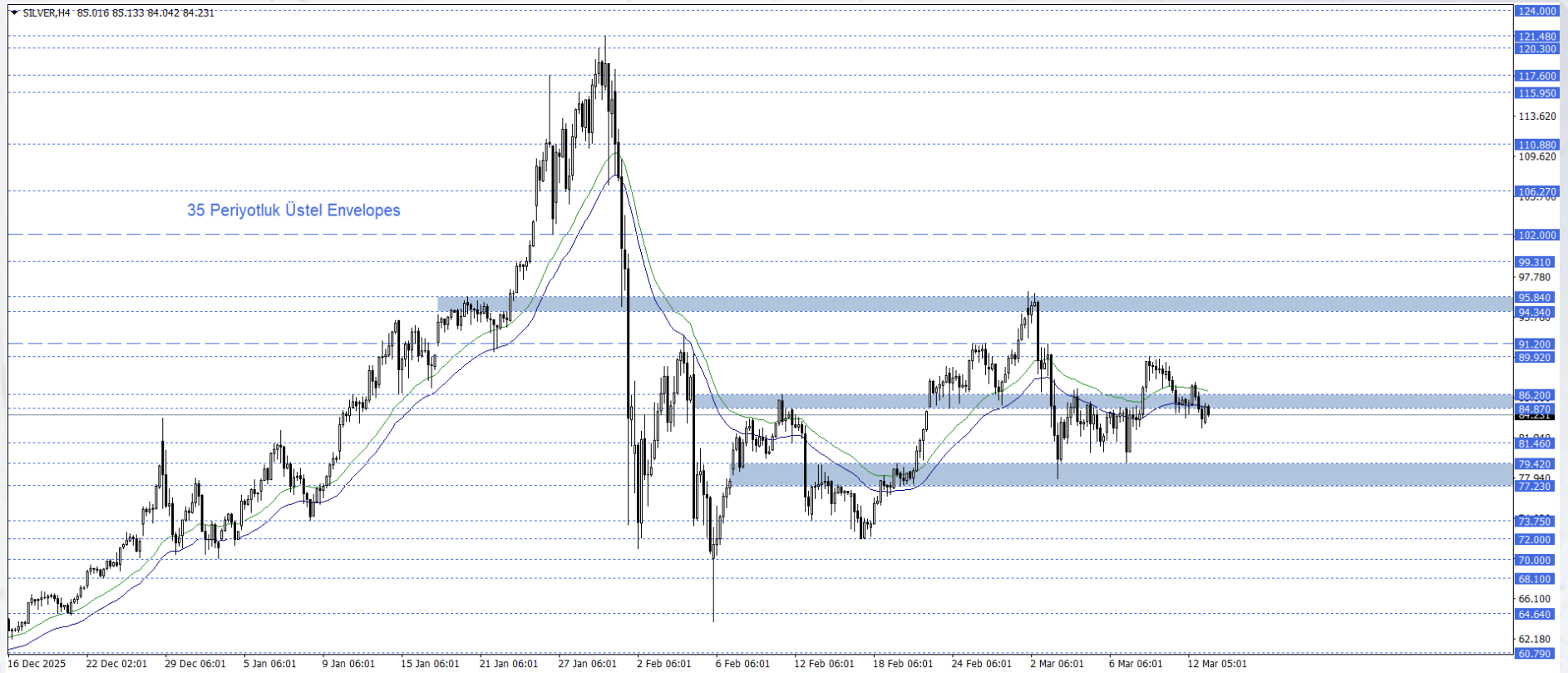


GÜMÜŞ

Petrol piyasasında süren arz riskleri enerji fiyatları üzerinden enflasyon beklentilerini yukarı taşıırken, bu durum başta Fed olmak üzere büyük merkez bankalarının faiz indirimlerini öteleme ihtimalini güçlendiriyor. Yüksek faiz beklentileri değerli metaller üzerinde baskı yaratırken, gümüş fiyatları hem kıymetli metal hem de sanayi metali özelliği nedeniyle enerji maliyetleri ve küresel sanayi görünümüne ilişkin beklentilerden de etkilenmeye devam ediyor. Jeopolitik risklerin sürmesi ise geri çekilmelerin sınırlı kalmasına neden oluyor.

Gümüş fiyatları Envelopes (35) göstergesinin altında hareket etmeye devam ederken satış baskısı korunuyor. Bu çerçevede 77,23-79,42 bandı kısa vadeli yön açısından kritik bir eşik konumunda. Bu bölgenin altında oluşacak dört saatlik mum kapanışı kısa vadeli görünümü negatife çevirebilir ve 72,00-73,75 bandını gündeme getirebilir. Öte yandan 77,23-79,42 bandının üzerinde kalındığı sürece 84,87-86,20 bölgesi izlenmeye devam edilecektir.

Günün önemli seviyesi: 77,23- 79,42 Bölgesi



VEGA
MENKUL
KIYMETLER



www.vegamenkuldegerler.com.tr

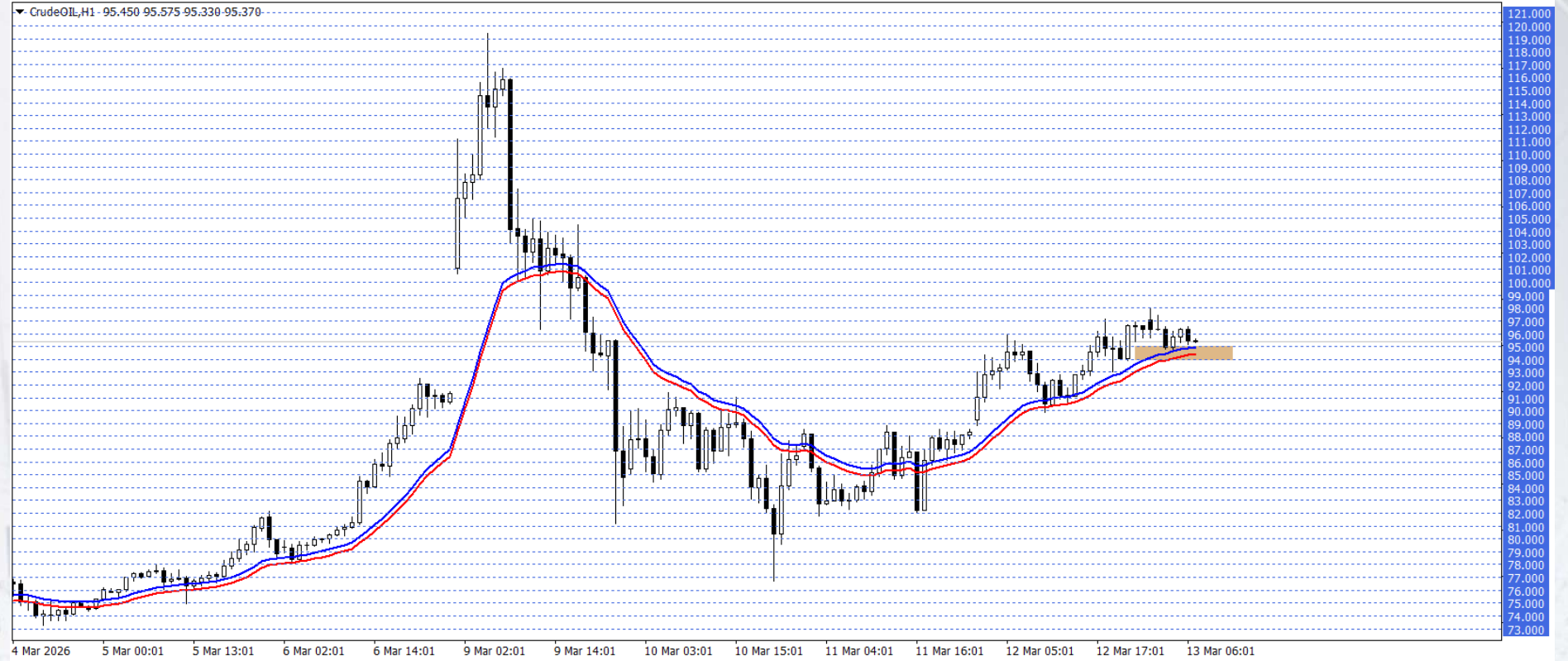
WTI

Petrol vadeli işlemleri dün yaşanan düşüş ardından Salı günü toparlanma çabasını öne çıkardı. Hafta sonu Hürmüz Boğazı'ndan birkaç tankerin geçiş yapması, tedarik endişelerini azaltırken, Trump diğer ülkelere Boğaz ticareti güvenliğini sağlanması için destek istedi.

Bu süreçte fiyatlamalar 94,00 – 95,00 desteği ve üzerinde kaldığı sürece yukarı yönlü görünüm ön planda olabilir. Gerçekleşebilecek yükselişlerde 98,00 ve 100,00 seviyeleri hedeflenebilir.

Olası düşüşlerde 94,00 – 95,00 desteğinin tutumu takip edilebilir. Düşüşler bu bölge ile sınırlandığı sürece yeni yükseliş potansiyeli oluşabilir. Dolayısıyla düşüş isteğinin devamı için 94,00 altındaki seyri ve saatlik kapanışları görmek gerekebilir. Bu durumda 92,00 ve 90,00 seviyeleri gündeme gelebilir.

Günün Önemli Seviyesi: 94,00 – 95,00



VEGA
MENKUL
KIYMETLER

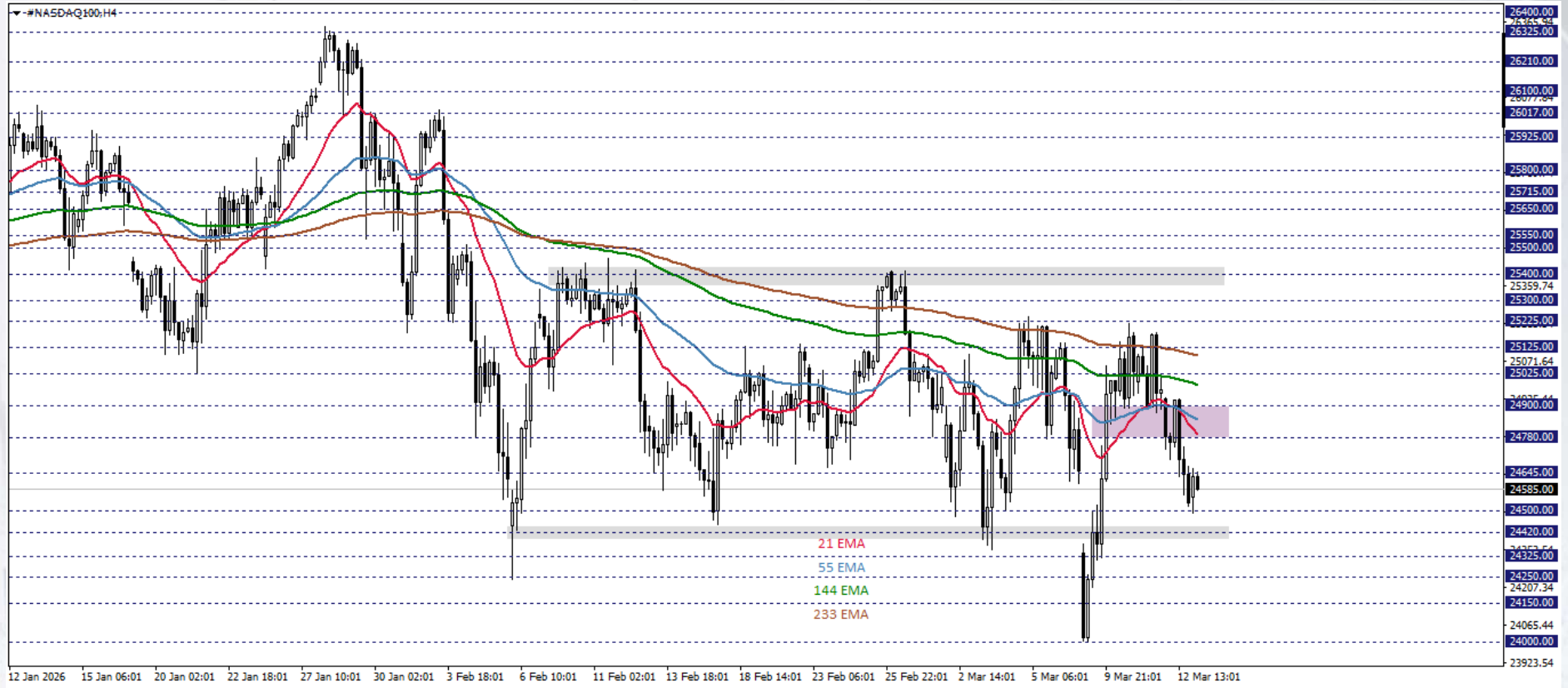


www.vegamenkuldegerler.com.tr

NASDAQ

NASDAQ100 vadeli işlemleri, Pazartesi günü petrol fiyatlarındaki düşüşün yatırımcı güvenini artırmasıyla toparlanmanın ardından Salı günü sınırlı gerilemeler gösteriyor. Hürmüz Boğazı'nda birkaç tankerin güvenli bir şekilde geçmesi ve deniz yolunun yakında yeniden açılacağı beklentileriyle desteklenmesiyle ham petrol gerileme gösterdi. Daha sonra İran'ın Basra Körfezi çevresindeki enerji altyapısına yönelik saldırılarını artırmasıyla petrol fiyatı gerilemelerini sınırlandırdı. Gözler yarınki, İran savaşının ekonomik etkisini değerlendirilmesi beklenen Fed beyanatına çevrildi. Hisse senetleri arasında; Nvidia CEO'su Jensen Huang'ın şirketin yıllık GTC konferansında Blackwell ve Vera Rubin sistemleri için 2027 yılına kadar 1 trilyon dolarlık sipariş beklediğini söylemesinin ardından hisse fiyatı desteklendi.

NASDAQ100 endeksi 4 saatlik grafikte takip ettiğimiz göstergelerin içinde işlem görüyor. Endeks, 24780 - 25025 bölgesinde oluştuğunda, karar aşaması senaryosu geçerli olabilir.



DAX 40

Almanya'da DAX 40 endeksi, Pazartesi günü yaklaşık %0,8 yükselerek 23.800 seviyesine çıkarken şirket bazlı olumlu haber akışı ve enerji şokuna ilişkin risklerin yeniden değerlendirilmesi risk iştahını destekledi. Commerzbank, UniCredit'in hisse alımına yönelik teklif haberleriyle sert yükselirken Bayer de analist tavsiyesiyle değer kazandı; Rheinmetall ise sektör genelindeki iyimserlikle yükseldi. Hürmüz Boğazı'nda enerji akışının tamamen kesilmediğine dair sinyaller ve merkez bankalarının faizleri sabit tutacağı beklentisi piyasayı destekleyen diğer unsurlar oldu.

DAX endeksi, 23.760-24.075 bölgesinin bir eşik görevi görmesi ve bu alanın aşılamaması, yukarı yönlü potansiyelin zayıfladığına işaret ediyor. Bu bölge altında kalıcılığın sürmesi, satış baskısını artırarak 25.639,50 seviyesindeki tarihi zirveden uzaklaşılmasına ve yükseliş beklentilerinin ötelenmesine neden olabilir. Olası geri çekilmelerin derinleşmesi halinde 22.375 seviyesi hedef olarak gündemde kalabilir. Takip edilen bölgenin aşılması halinde endeks tarihi zirvesini tekrar test edebilir.

Günün Önemli Seviyesi / Seviyeleri: 23.760-24.075

