



24 Mart Salı 2026

SABAH BÜLTENİ

Güne yön verecek ekonomik gelişmeler
parmaklarınızın ucunda.



VEGA
MENKUL
KIYMETLER



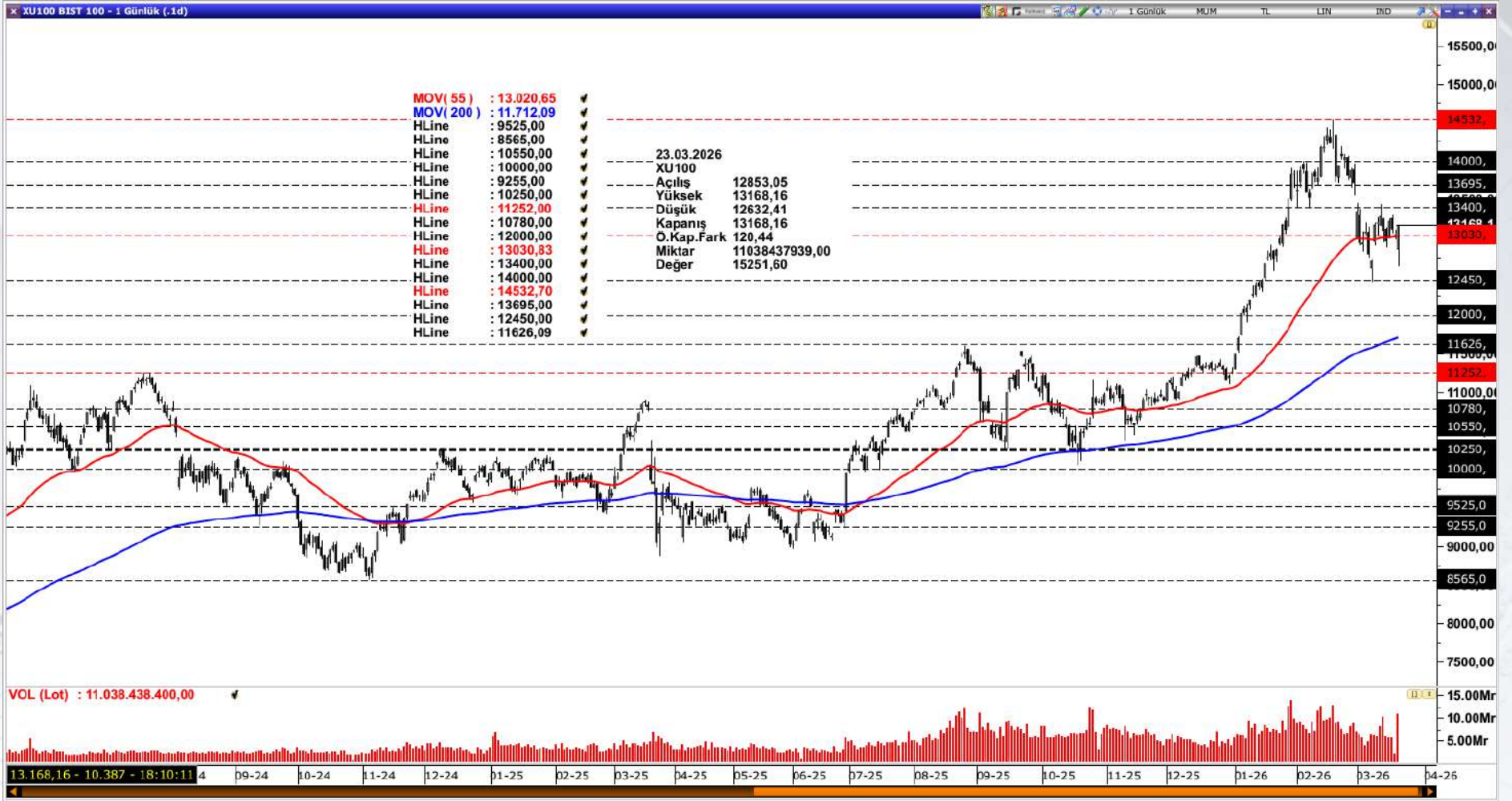
www.vegamenkuldegerler.com.tr

BİST100

Borsa İstanbul 338,91 milyar TL işlem hacmi ile günü tamamladı (Bir önceki gün 106,45 milyar TL idi). 588 şirketin 288 tanesi günü pozitif olarak sonlandırırken 286 şirket negatif olarak kapattı. İşlem hacmi sıralamasında 21,81 milyar TL ile THYAO listenin en tepesinde yer alırken 19,48 milyar TL ile ISCTR ve 19,33 milyar TL ile TUPRS takip eden yüksek hacimli şirketler olarak izah edilebilir.

Bist100 endeksi özeline baktığımızda 252,53 milyar TL günlük işlem hacimle (bir önceki gün 65,43 milyar TL) ve yüzde 0,92 yükselişle günü 13.168,16 seviyesinden kapatırken 53 şirketin bu pozitifliğe eşlik ettiğini izledik.

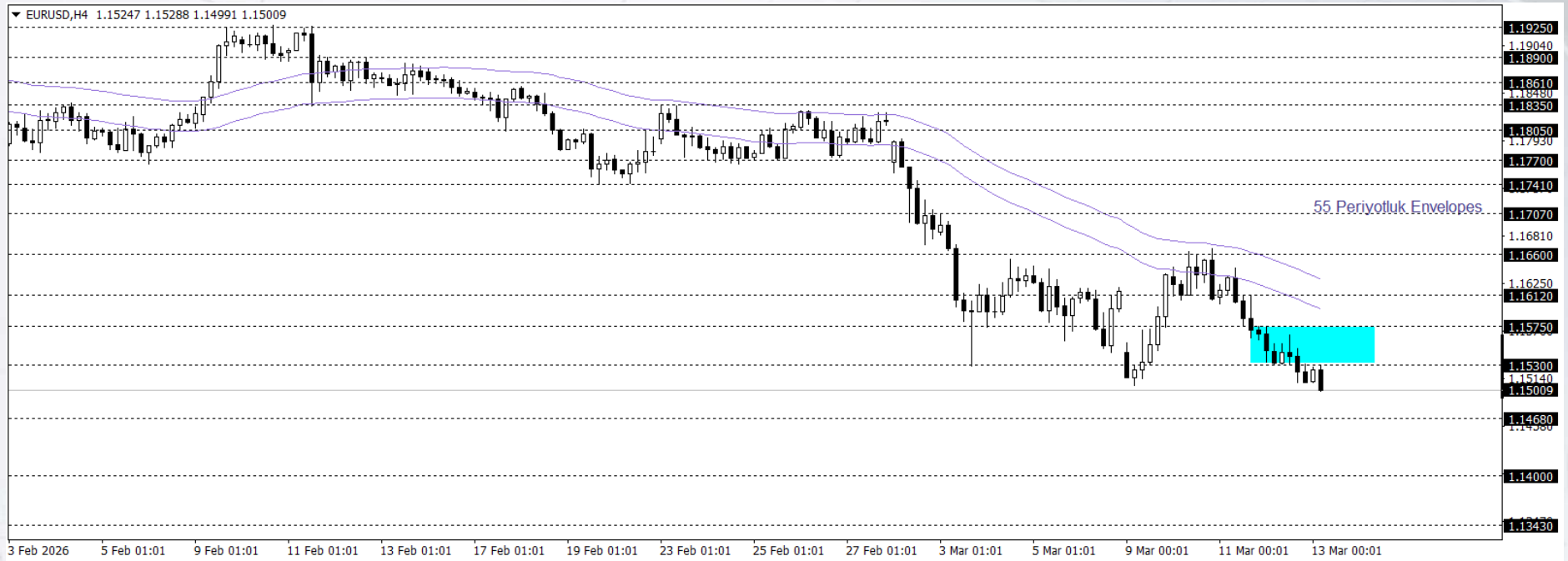
Endeksin yükselişine puan bazlı en fazla destek veren şirket(ler) ASELS, SISE, THYAO ve ENKAI iken yükselişi sınırlandıran hatta negatif bölgeye çeken şirket(ler) ise ENJSA, ISCTR, TRMET ve AKBNK olarak kaydedilmiştir.



EUR/USD

Klasik Dolar Endeksi, Salı günü 99,20 seviyesine doğru yükselerek önceki seansta yaşanan kayıpların bir kısmını telafi etti. İran'ın müzakere iddialarını reddetmesi ve çatışmaların sürmesi jeopolitik riskleri artırarak dolara destek sağladı. Hürmüz Boğazı'na ilişkin belirsizlik ve enerji arzındaki aksama riskleri enflasyon baskılarını canlı tutarken piyasalar ABD ve Avrupa PMI verilerine odaklandı.

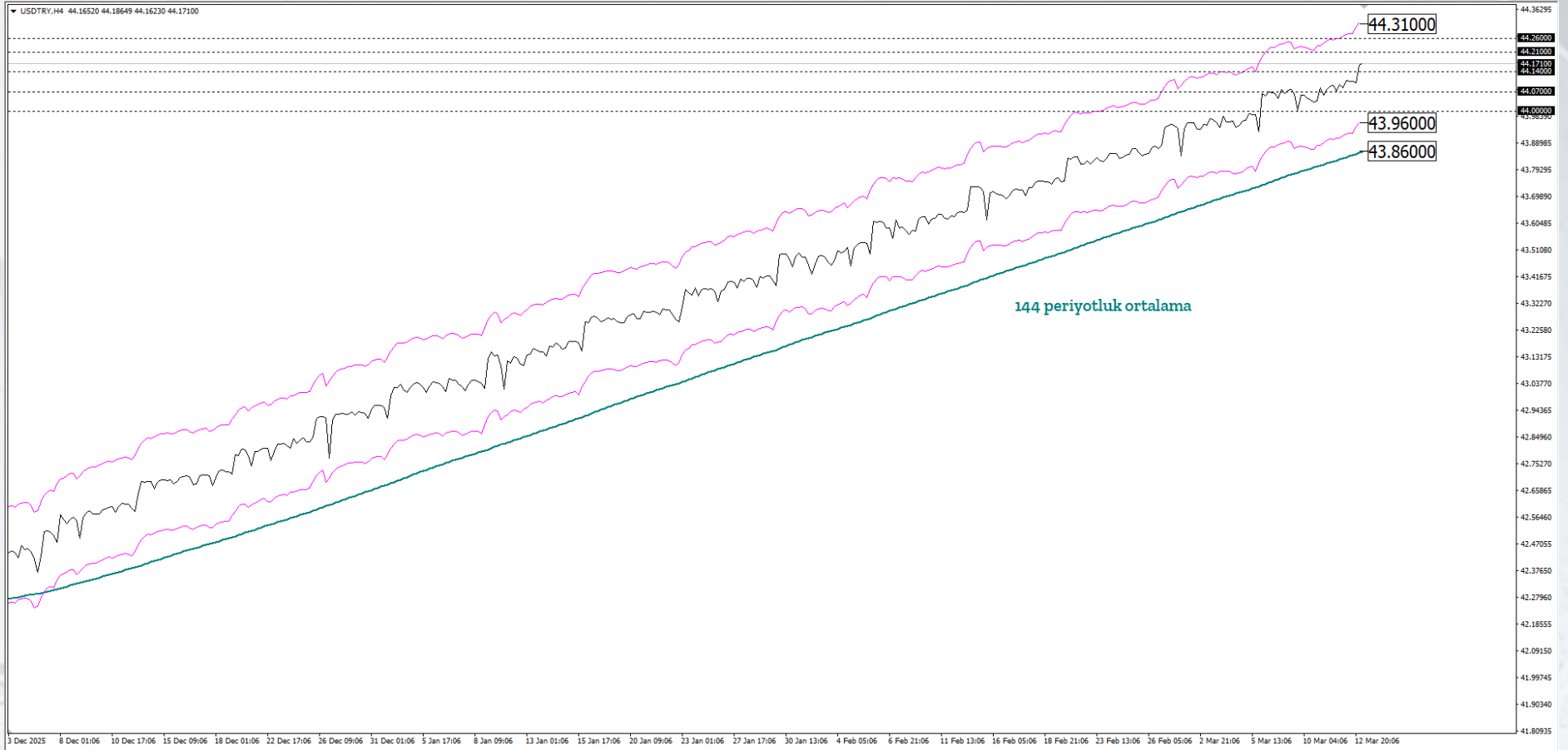
Klasik Dolar Endeksi 99,50 seviyesi çevresinde yukarı yönlü eğilimini korurken, kısa vadeli teknik görünüm yukarı yönlü hareketine işaret etmektedir. 98,90-99,20 bölgesinde ve üzerinde kalıcılığın sürmesi, tepki hareketinin canlı kalmasını sağlayarak endeksin 101,00 seviyesine doğru kademeli bir tepki hareketi geliştirmesine zemin hazırlayabilir. Buna karşın, söz konusu bölgenin aşağı yönlü ihlal edilmesi ve bu seviye altında fiyatlamaların yerleşik hâle gelmesi durumunda, satış baskısının belirginleşerek 97,80 seviyesine doğru daha derin bir düzeltme sürecini gündeme taşıması olası görünmektedir.



USDTRY

Klasik Dolar Endeksi (DXY), psikolojik 100 / teorik 100,35 bölgesi altındaki seyrine devam etse de an itibariyle pozitif reaksiyon vermeye çalışan bir profil sunmaktadır. Özellikle jeopolitik risk & enflasyona ilişkin yukarı yönlü artış & merkez bankaları daha sıkı görünüm psikolojisi endeks fiyatlamaya davranışı üzerinde görece etkili olmaya devam etmektedir.

Asya, Latin Amerika ve EMEA bölgelerinden seçilmiş gelişmekte olan ülke para birimlerinin yanı sıra, karşılaştırma amacıyla dahil edilen sınırlı sayıda para biriminden oluşan EM FX sepetinde ise ABD Doları karşısında göreceli performans ayrışması sürmektedir. Günlük bazda en zayıf performans Filipin Pesosu, en güçlü performans Şili Pesosu olarak kaydedilmiştir. Türk Lirası ise sepet içerisinde zayıf tarafta yer almaya devam etmekte olup, USDTRY kuru raporun hazırlandığı saatler itibarıyla 44,34 seviyesine yakın seyretmektedir.



VEGA
MENKUL
KIYMETLER



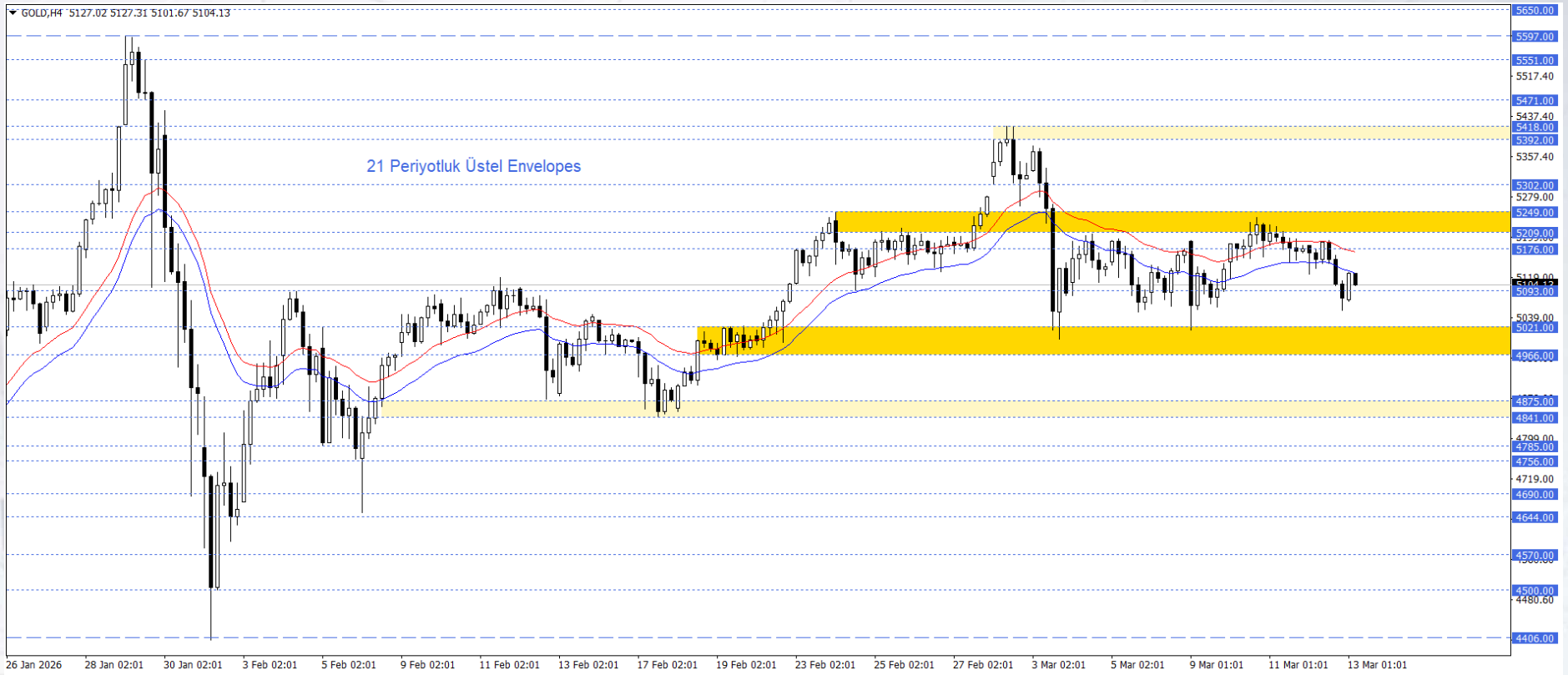
www.vegamenkuldegerler.com.tr

ALTIN

İran'ın ABD ile çatışmayı sona erdirmek için görüşmeler yapıldığını reddetmesiyle Ortadoğu'daki gerilimlerin arttı. Ortadoğu'daki devam eden çatışmalar ve yükselen petrol fiyatları kalıcı enflasyon korkularını canlı tutuyor. Artan enerji maliyetleri enflasyon beklentilerini yukarı çekerken, piyasaların büyük merkez bankalarından uzun süreli bir duraklama hatta olası ilave sıkılaştırma ihtimalini fiyatlamasına neden oluyor. Ayrıca savaşın ekonomik etkilerini dengelemek amacıyla likiditeyi artırmaya yönelik adımların gündeme gelmesi, altın tarafındaki baskının sürmesinde etkili oluyor.

21 periyotluk üstel Envelopes göstergesinin altında fiyatlanan ons altında satış baskısı devam ediyor. 4500- 4570 bölgesinin kırılmasıyla birlikte satışlar daha da hız kazanırken, bu bölge artık yukarı yönlü hareket açısından kritik bir bölge olarak öne çıkmaktadır. Aşağı yönlü hareketin devamında 4030 seviyesi takip ediliyor. Olası toparlanmalarda 4400 seviyesi izlenebilir. Öte yandan 4500- 4570 bandı üzerine yeniden çıkılması durumunda ise 4690- 4735 bandı gündeme gelebilir.

Günün önemli seviyesi: 4500- 4570 Bölgesi ve 4300 Seviyesi

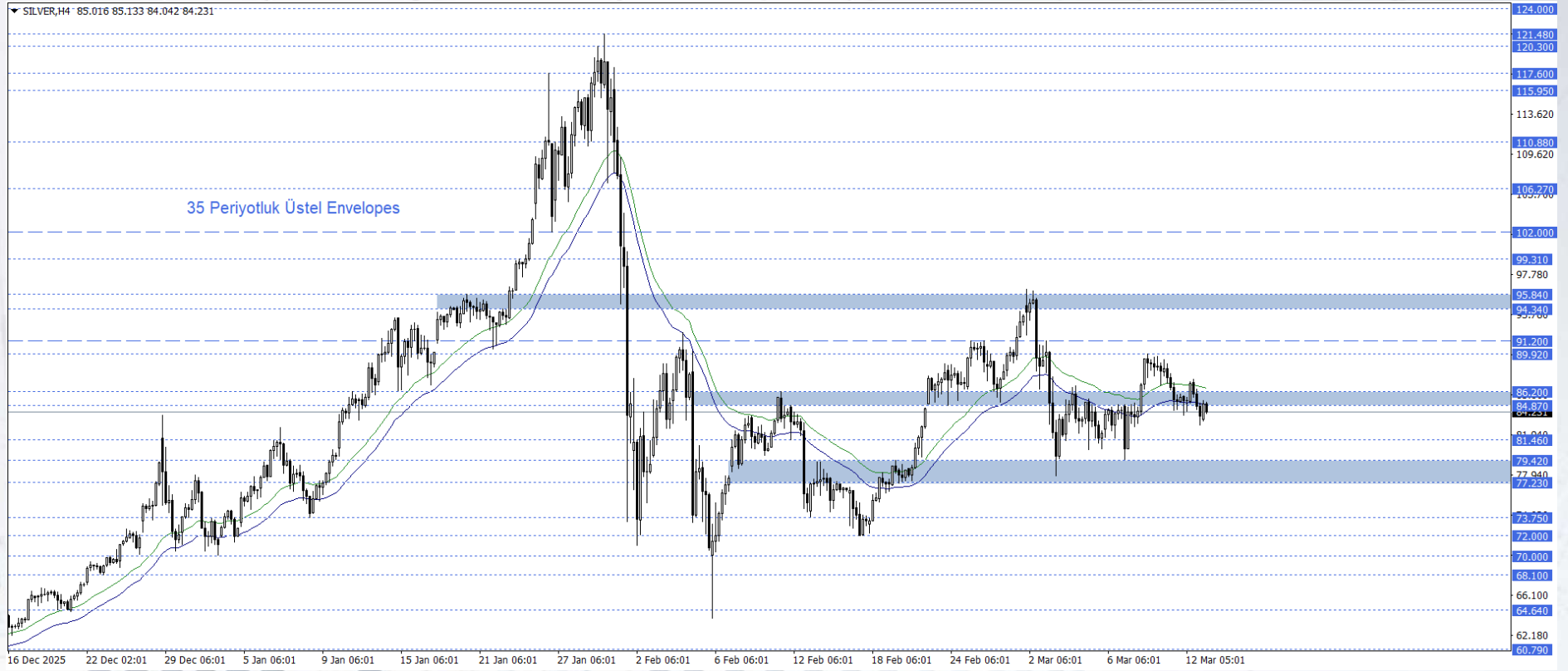


GÜMÜŞ

Gümüş, İran'ın ABD ile çatışmayı sona erdirmek için görüşmeler yapıldığını reddetmesiyle Ortadoğu'daki gerilimlerin artmasıyla baskı altında kaldı. Ortadoğu'daki devam eden çatışmalar ve yükselen petrol fiyatları kalıcı enflasyon korkularını canlı tutarken, gümüş fiyatları bu görünümünden çift yönlü etkileniyor. Artan enerji maliyetleri enflasyon beklentilerini yukarı çekerken, piyasaların büyük merkez bankalarından uzun süreli bir duraklama hatta olası ilave sıkılaştırma ihtimalini fiyatlaması kıymetli metaller üzerinde baskı oluşturuyor. Bununla birlikte gümüşün sanayi metali kimliği nedeniyle enerji maliyetleri, üretim giderleri ve küresel büyüme görünümüne ilişkin riskler fiyatlamalarda daha belirgin bir rol oynamaya devam ediyor.

Gümüş fiyatları Envelopes (35) göstergesinin altında hareket etmeye devam ederken satış baskısı korunuyor. Aşağı yönlü hareketin devamında fiyatlar 58,93 seviyesine kadar esneyebilir. Mevcut durumda yukarı yönlü toparlanmalarda 65,45 seviyesi ve 72,00- 74,46 bandı izlenmektedir. Alternatif senaryo olan 72,00- 74,46 bölgesinin geçilmesi ile 77,23 seviyesi gündeme gelebilir.

Günün önemli seviyesi: 65,45 Seviyesi ve 72,00- 74,46 Bölgesi



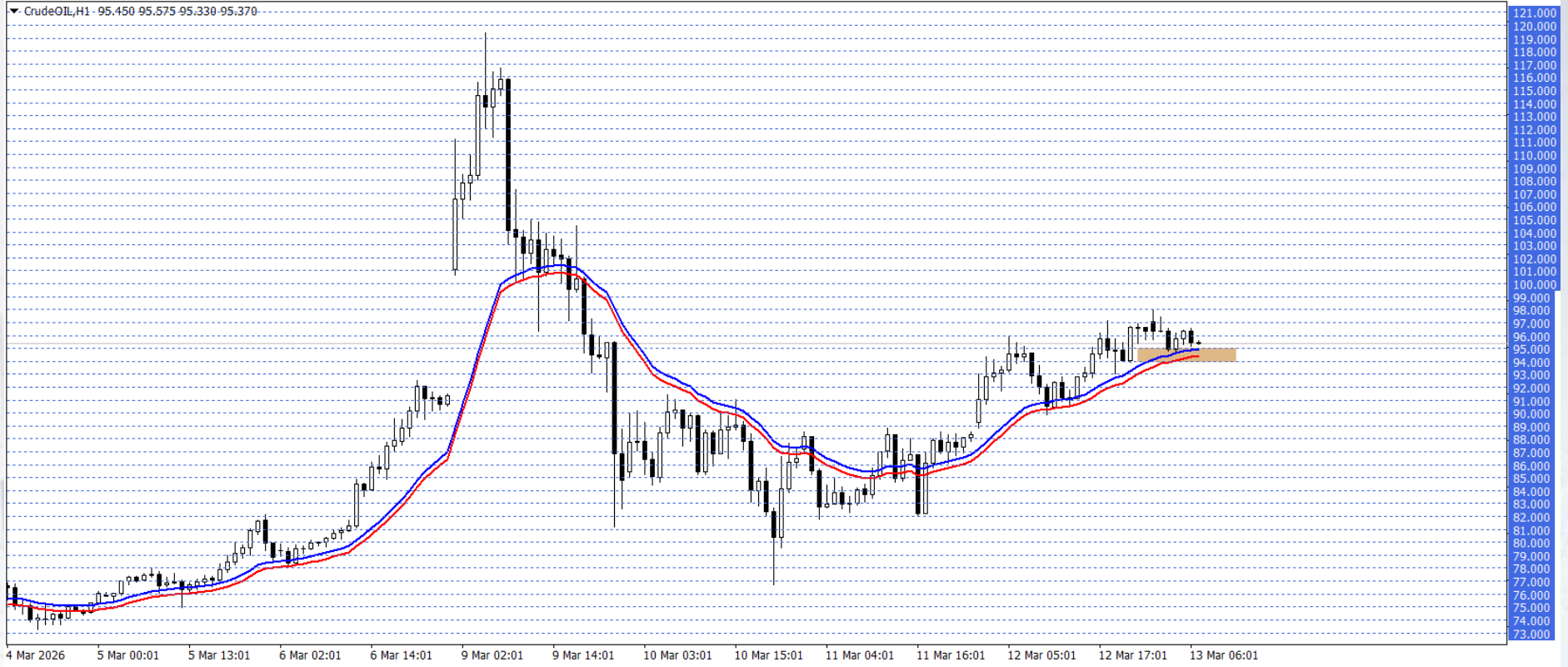
WTI

Petrol fiyatları Salı günü önceki seansta yaşanan sert düşüşün ardından toparlanma eğilimi gösterdi. İran'ın müzakere iddialarını reddetmesi ve karşılıklı saldırıların sürmesi arz risklerini yeniden öne çıkarırken piyasalarda temkinli görünüm korundu. Hürmüz Boğazı'ndaki akışın ciddi şekilde aksamaması ve küresel arzın yaklaşık %20'sini etkileyen bu dar boğazın kapanması, fiyatlamalarda oynaklığın yüksek kalmasına neden oluyor.

Bu süreçte fiyatlamalar 97,00 – 98,00 desteği üzerinde kaldığı sürece yukarı yönlü görünüm ön planda olabilir. Gerçekleşebilecek yükselişlerde 106,00 ve 107,00 seviyeleri hedeflenebilir.

Olası düşüşlerde 97,00 – 98,00 desteğinin tutumu takip edilebilir. Düşüşler bu bölge ile sınırlandığı sürece yeni yükseliş potansiyeli oluşabilir. Dolayısıyla düşüş isteğinin devamı için 97,00 altındaki kapanışları görmek gerekebilir. Bu durumda 92,00 ve 90,00 seviyeleri gündeme gelebilir.

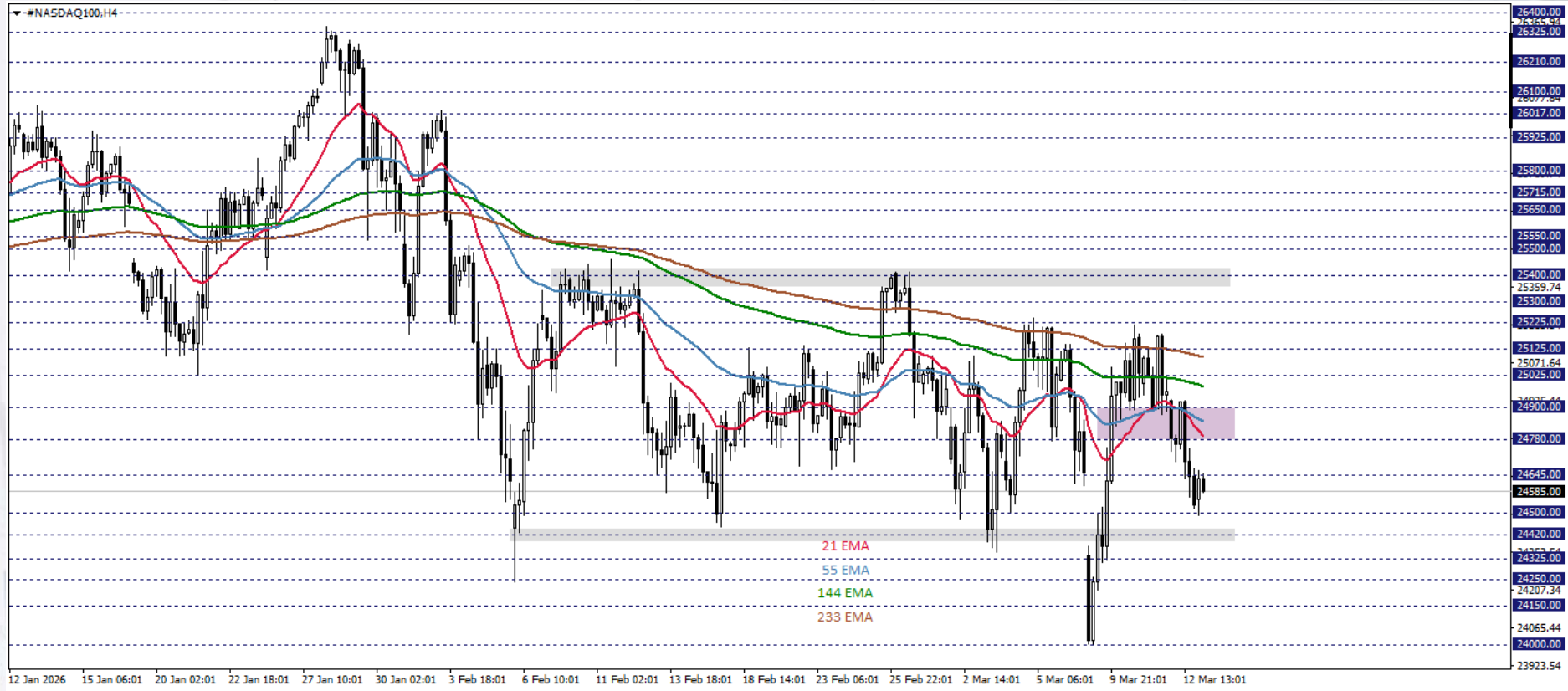
Günün Önemli Seviyesi: 97,00 – 98,00



NASDAQ

NASDAQ100 vadeli işlemleri, ABD – İran savaşında olası bir gerilim azalması işaretlerinin etkisiyle yaşadığı toparlanmanın ardından bir miktar gerileme gösteriyor. ABD Başkanı Trump, İran enerji altyapısına yönelik planlanan saldırıları beş gün ertelediğini ve ülke ile verimli görüşmelerin devam ettiğini açıklamasının ardından, petrol fiyatları yaklaşık etkili gerilemeler gösterdi. Bu durum da enflasyon endişelerini sınırlandırırken, hisse senetlerini destekledi. Ancak İran herhangi bir müzakerenin devam ettiğini reddederken, İsrail İran'a yönelik saldırılarına devam etti. Bu durum yaşanan yükselişlerin baskılanmasına olanak tanıdı. Gün içerisinde öncü hizmet ve imalat PMI verileri takip edilebilir.

NASDAQ100 endeksi 4 saatlik grafikte takip ettiğimiz göstergelerin aşağısında işlem görüyor. Endeks, 24420 – 24645 bölgesi aşağısında işlem gördükçe, negatif eğilim baskın kalabilir. Aşağı yönlü fiyatlamaların devamında 24150 ve 24050 seviyeleri gündeme gelebilir.



DAX 40

Frankfurt'ta DAX 40 endeksi Pazartesi günü yaklaşık %1,2 yükseldi; ABD-İran geriliminde tansiyonun düşebileceğine yönelik beklentilerle üç günlük düşüş serisini sonlandırdı. ABD'nin görüşmelere işaret eden açıklamalarına rağmen İran'ın bunu reddetmesi belirsizliği sürdürürken sanayi, teknoloji ve finans hisseleri yükselişe öncülük etti. Brenntag ve Siemens Energy güçlü kazançlar kaydederken Zalando, RWE ve Vonovia gerileyen hisseler arasında yer aldı.

DAX endeksi, 23.360-22.920 bölgesinin bir eşik görevi görmesi ve bu alanın aşılamaması, yukarı yönlü potansiyelin zayıfladığına işaret ediyor. Fiyatlamının bu eşik altında yer alması negatif yapıyı öne çıkarıyor. Bu bölge altında kalıcılık, satış baskısını artırarak 25.639,50 seviyesindeki tarihi zirveden uzaklaşılmasına ve yükseliş beklentilerinin ötelenmesine neden olabilir. Olası geri çekilmelerin derinleşmesi halinde 21.120 seviyesi hedef olarak gündemde kalabilir. Takip edilen bölgenin aşılması halinde endeks tarihi zirvesini tekrar test edebilir.

Günün Önemli Seviyesi / Seviyeleri: 23.360-22.920

