



23 Mart Pazartesi 2026

# SABAH BÜLTENİ

Güne yön verecek ekonomik gelişmeler  
parmaklarınızın ucunda.



**VEGA**  
**MENKUL**  
KIYMETLER



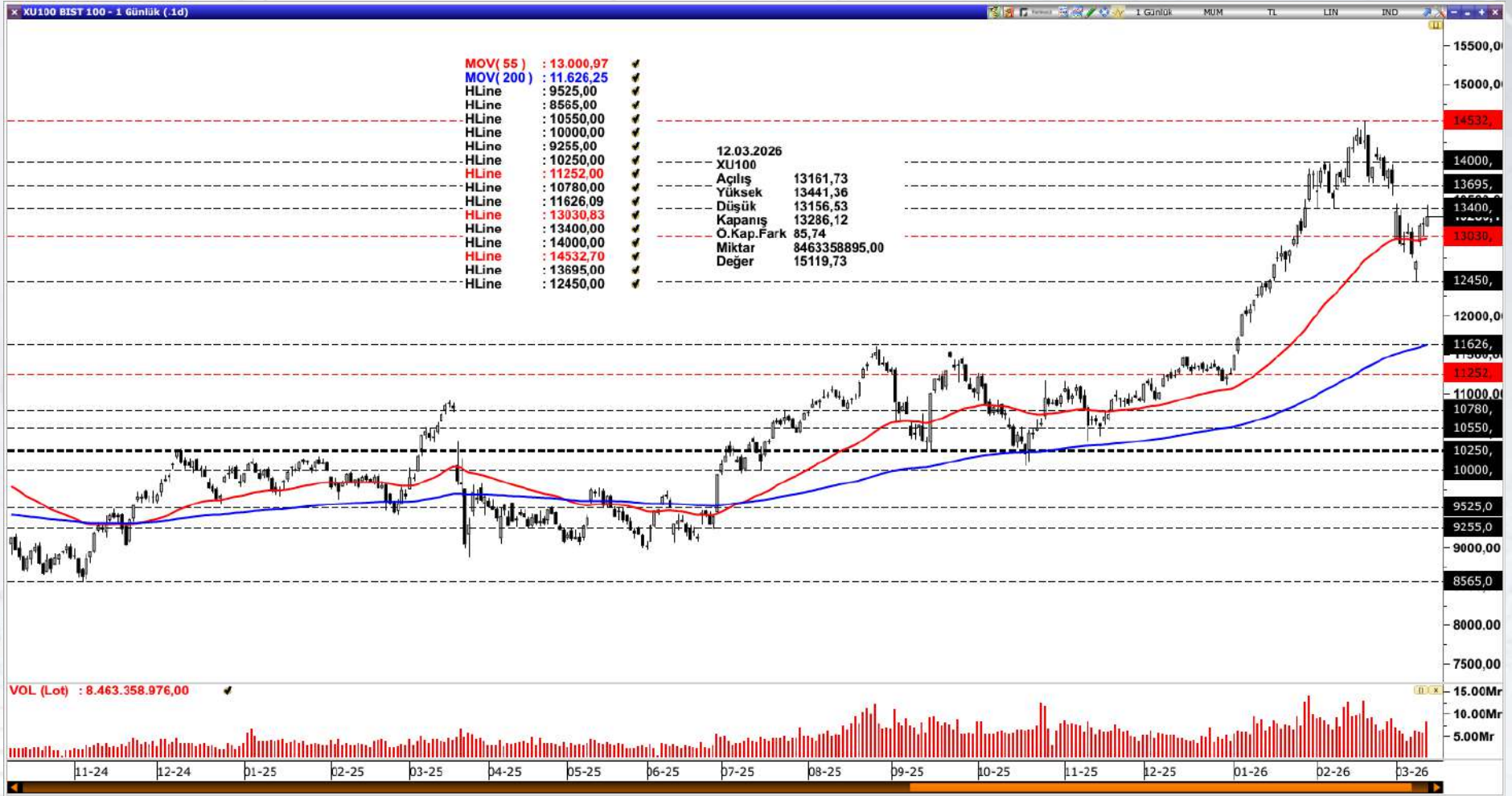
[www.vegamenkuldegerler.com.tr](http://www.vegamenkuldegerler.com.tr)

# BİST100

Borsa İstanbul 249,54 milyar TL işlem hacmi ile günü tamamladı (Bir önceki gün 213,03 milyar TL idi). 586 şirketin 310 tanesi günü pozitif olarak sonlandırırken 254 şirket negatif olarak kapattı. İşlem hacmi sıralamasında 12,52 milyar TL ile TUPRS listenin en tepesinde yer alırken 12,19 milyar TL ile THYAO ve 11,17 milyar TL ile AKBNK takip eden yüksek hacimli şirketler olarak izah edilebilir.

Bist100 endeksi özeline baktığımızda 175,36 milyar TL günlük işlem hacimle (bir önceki gün 144,73 milyar TL) ve yüzde 0,65 yükselişle günü 13.286,12 seviyesinden kapatırken 62 şirketin bu pozitifliğe eşlik ettiğini izledik.

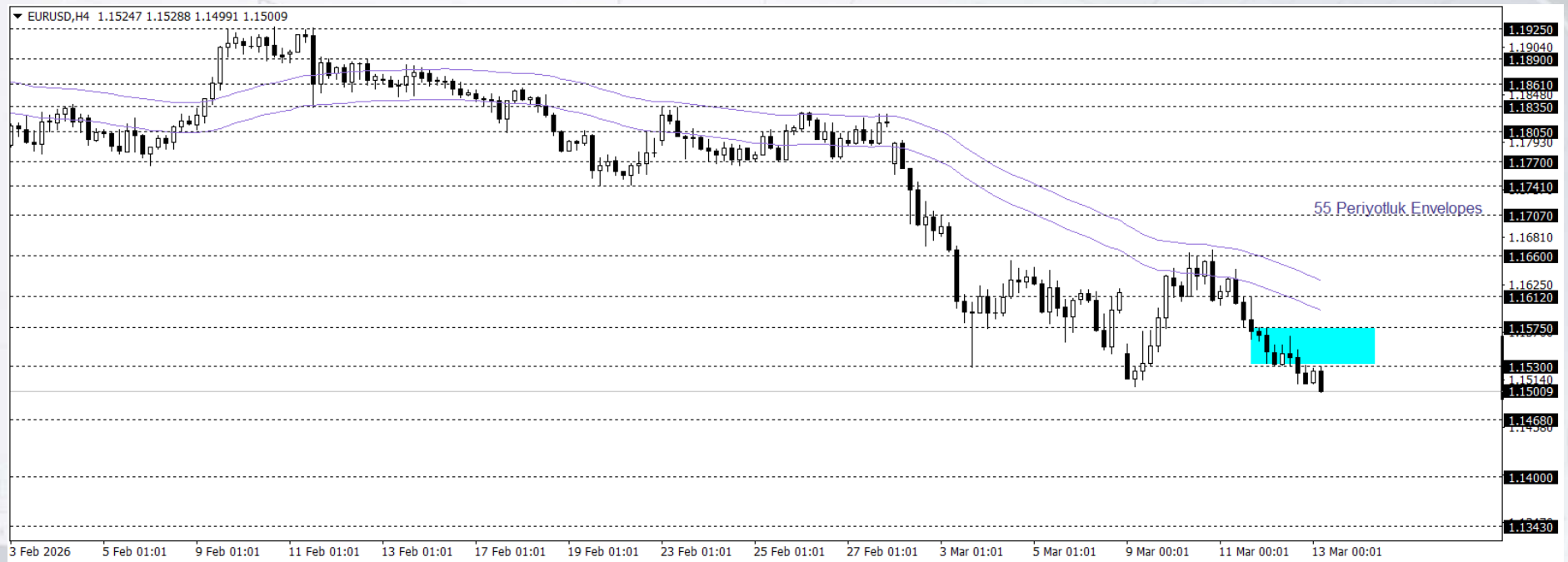
Endeksin yükselişine puan bazlı en fazla destek veren şirket(ler) TUPRS, KLRHO, BIMAS ve SASA iken yükselişi sınırlandıran hatta negatif bölgeye çeken şirket(ler) ise ASELS, AKBNK, YKBNK ve ISCTR olarak kaydedilmiştir.



# EUR/USD

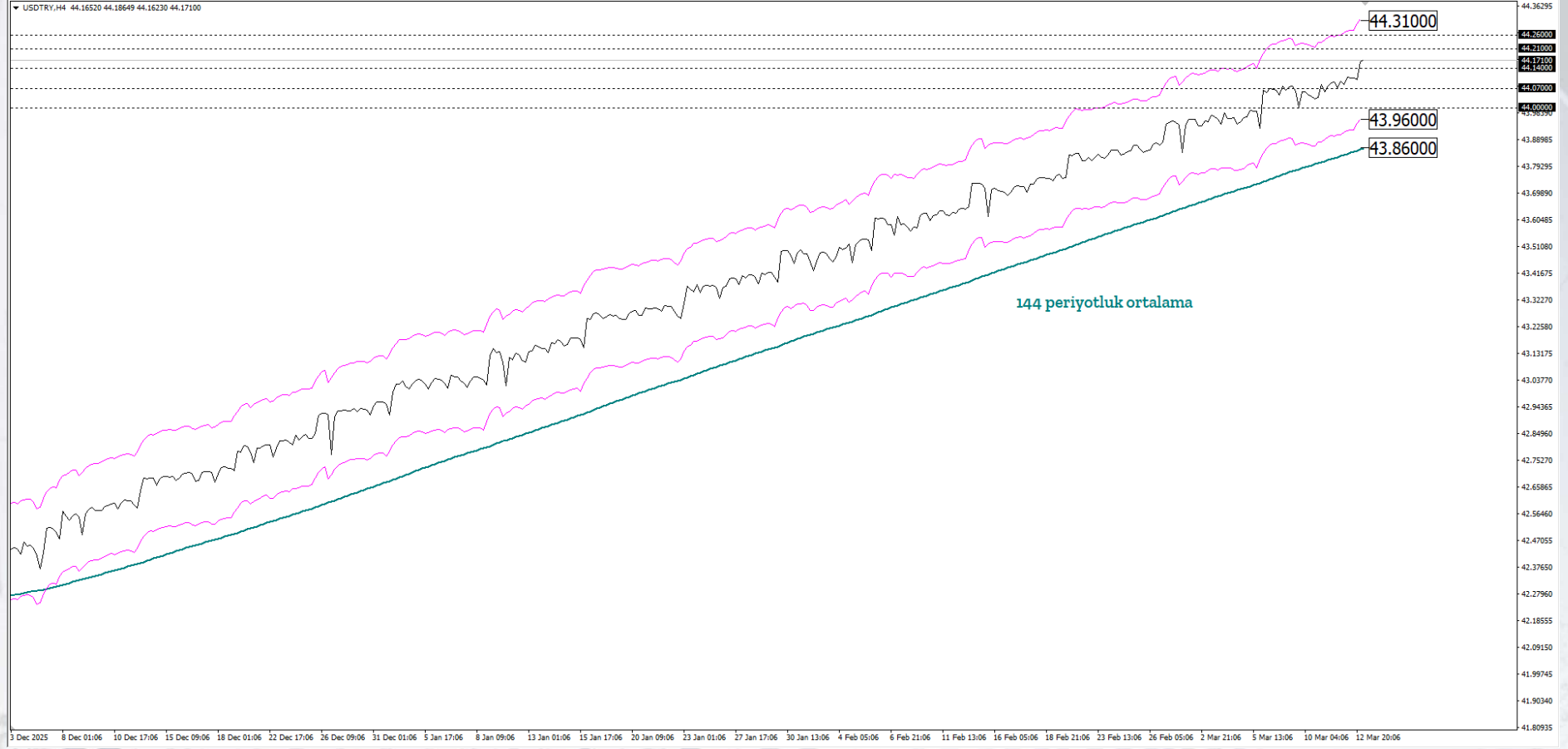
Klasik Dolar Endeksi, Pazartesi günü 99,50 civarında fiyatlanırken Orta Doğu'da artan gerilim güvenli liman talebini destekledi. ABD-İsrail ile İran arasındaki çatışmanın uzaması ve yükselen petrol fiyatları enflasyon endişelerini artırarak Fed'in kısa vadede faiz indirme ihtimalini zayıflattı. Bu ortamda bazı piyasa oyuncuları yıl sonuna doğru faiz artışı ihtimalini dahi fiyatlamaya başlarken, ECB, BOE ve BOJ politika faizlerini sabit tutarken, enflasyonist baskıların sürmesi halinde ilave sıkılaşmaya hazır oldukları mesajını verdi.

Klasik Dolar Endeksi 99,50 seviyesi çevresinde yukarı yönlü eğilimini korurken, kısa vadeli teknik görünüm yukarı yönlü hareketine işaret etmektedir. 98,95-99,20 bölgesinde ve üzerinde kalıcılığın sürmesi, tepki hareketinin canlı kalmasını sağlayarak endeksin 101,00 seviyesine doğru kademeli bir tepki hareketi geliştirmesine zemin hazırlayabilir. Buna karşın, söz konusu bölgenin aşağı yönlü ihlal edilmesi ve bu seviye altında fiyatlamaların yerleşik hâle gelmesi durumunda, satış baskısının belirginleşerek 98,85 seviyesine doğru daha derin bir düzeltme sürecini gündeme taşıması olası görünmektedir.



# USDTRY

Klasik Dolar Endeksi (DXY), psikolojik 100 / teorik 100,35 bölgesi üzerinde kalıcı bir reaksiyon izleyemediği için sergilediği baskı ile yeni bir haftaya başlarken an itibariyle sınırlı bir pozitif fiyatlamaya ile 99,50 seviyesine yakın işlem görmektedir. Asya, Latin Amerika ve EMEA bölgelerinden seçilmiş gelişmekte olan ülke para birimlerinin yanı sıra, karşılaştırma amacıyla dahil edilen sınırlı sayıda para biriminden oluşan EM FX sepetinde ise ABD Doları karşısında göreceli performans ayrışması sürmektedir. Günlük bazda en zayıf performans Şili Pesosu, en güçlü performans Peru Solu olarak kaydedilmiştir. Türk Lirası ise sepet içerisinde zayıf tarafta yer almaya devam etmekte olup, USDTRY kuru raporun hazırlandığı saatler itibarıyla 44,30 seviyesine yakın seyretmektedir.



**VEGA**  
**MENKUL**  
KIYMETLER



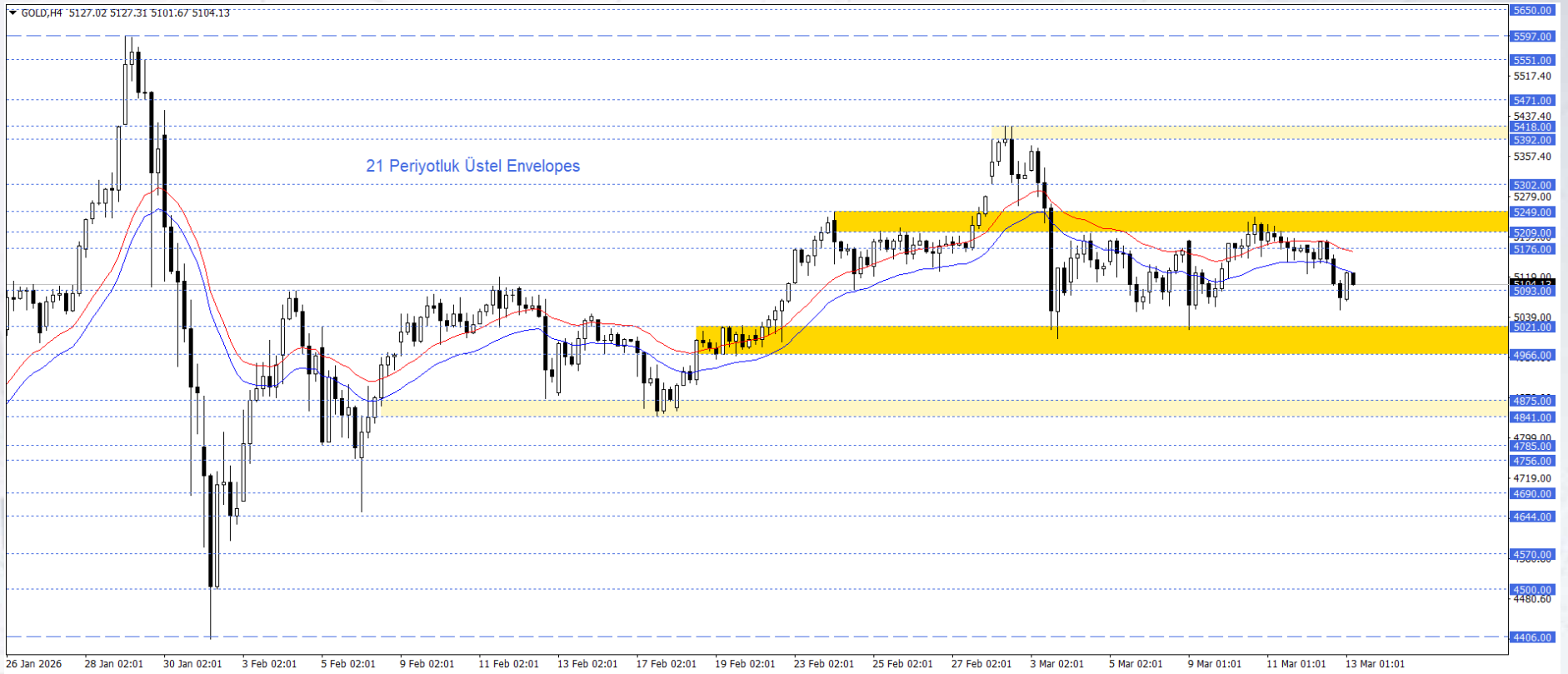
[www.vegamenkuldegerler.com.tr](http://www.vegamenkuldegerler.com.tr)

# ALTIN

Ortadoğu'daki devam eden çatışmalar ve yükselen petrol fiyatları kalıcı enflasyon korkularını canlı tutuyor. Artan enerji maliyetleri enflasyon beklentilerini yukarı çekerken, piyasaların büyük merkez bankalarından uzun süreli bir duraklama hatta olası ilave sıkılaştırma ihtimalini fiyatlamasına neden oluyor. Ayrıca savaşın ekonomik etkilerini dengelemek amacıyla likiditeyi artırmaya yönelik adımların gündeme gelmesi, altın tarafındaki baskının sürmesinde etkili oluyor.

21 periyotluk üstel Envelopes göstergesinin altında fiyatlanan ons altında satış baskısı devam etmektedir. 4500- 4570 bölgesinin kırılmasıyla birlikte satışlar hız kazanırken, bu bölge artık yukarı yönlü hareket açısından kritik bir bölge olarak öne çıkmaktadır. Aşağı yönlü hareketin devamında 4300 seviyesi takip ediliyor. Öte yandan 4500- 4570 bandı üzerine yeniden çıkılması durumunda ise 4690- 4735 bandı gündeme gelebilir.

Günün önemli seviyesi: 4500- 4570 Bölgesi

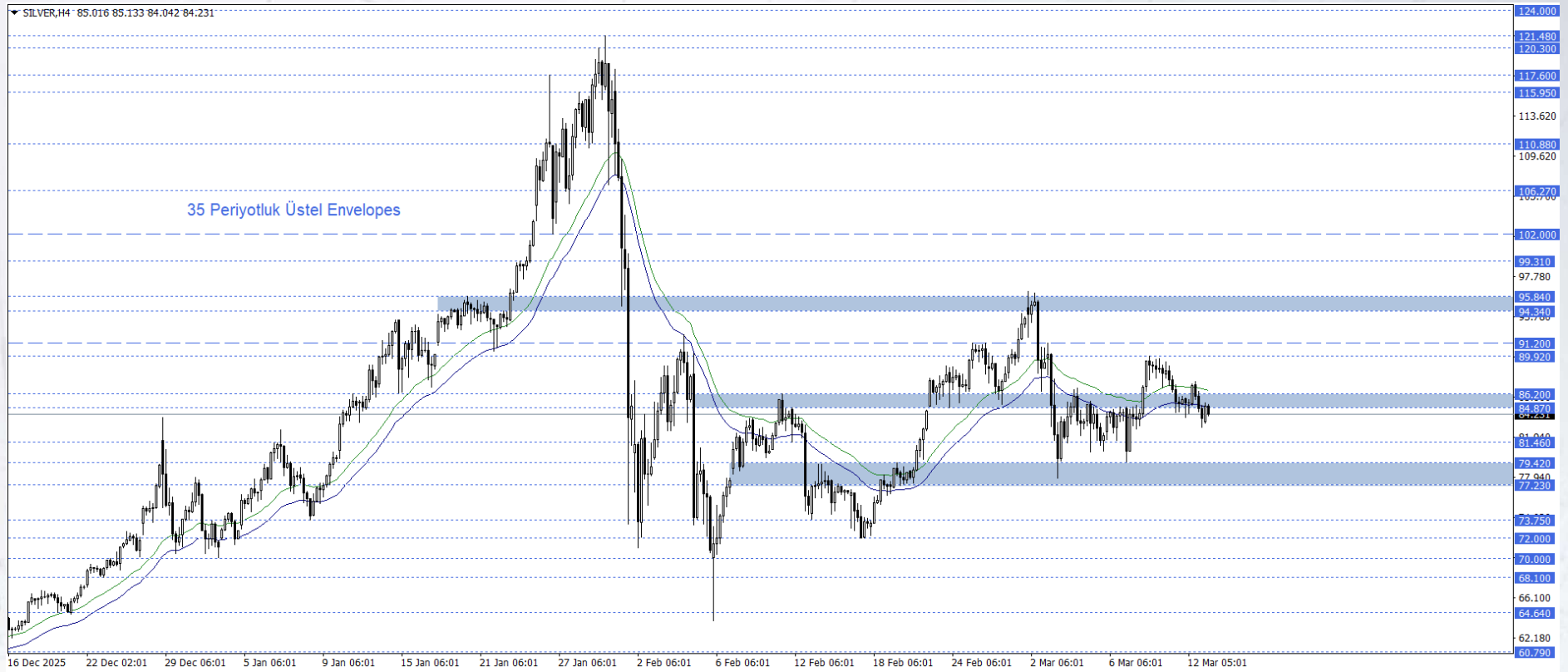


# GÜMÜŞ

Ortadoğu'daki devam eden çatışmalar ve yükselen petrol fiyatları kalıcı enflasyon korkularını canlı tutarken, gümüş fiyatları bu görünümünden çift yönlü etkileniyor. Artan enerji maliyetleri enflasyon beklentilerini yukarı çekerken, piyasaların büyük merkez bankalarından uzun süreli bir duraklama hatta olası ilave sıkılaştırma ihtimalini fiyatlaması kıymetli metaller üzerinde baskı oluşturuyor. Bununla birlikte gümüşün sanayi metali kimliği nedeniyle enerji maliyetleri, üretim giderleri ve küresel büyüme görünümüne ilişkin riskler fiyatlamalarda daha belirgin bir rol oynamaya devam ediyor.

Gümüş fiyatları Envelopes (35) göstergesinin altında hareket etmeye devam ederken satış baskısı korunmaktadır. Aşağı yönlü hareketin devamında fiyatlar 58,93 seviyesine kadar esneyebilir. Mevcut durumda yukarı yönlü toparlanmalarda 70 seviyesi ve 72,00- 74,46 bandı izlenmektedir. Alternatif senaryo olan 72,00- 74,46 bölgesinin k-geçilmesi ile 77,23 seviyesi gündeme gelebilir.

Günün önemli seviyesi: 72,00- 74,46 Bölgesi



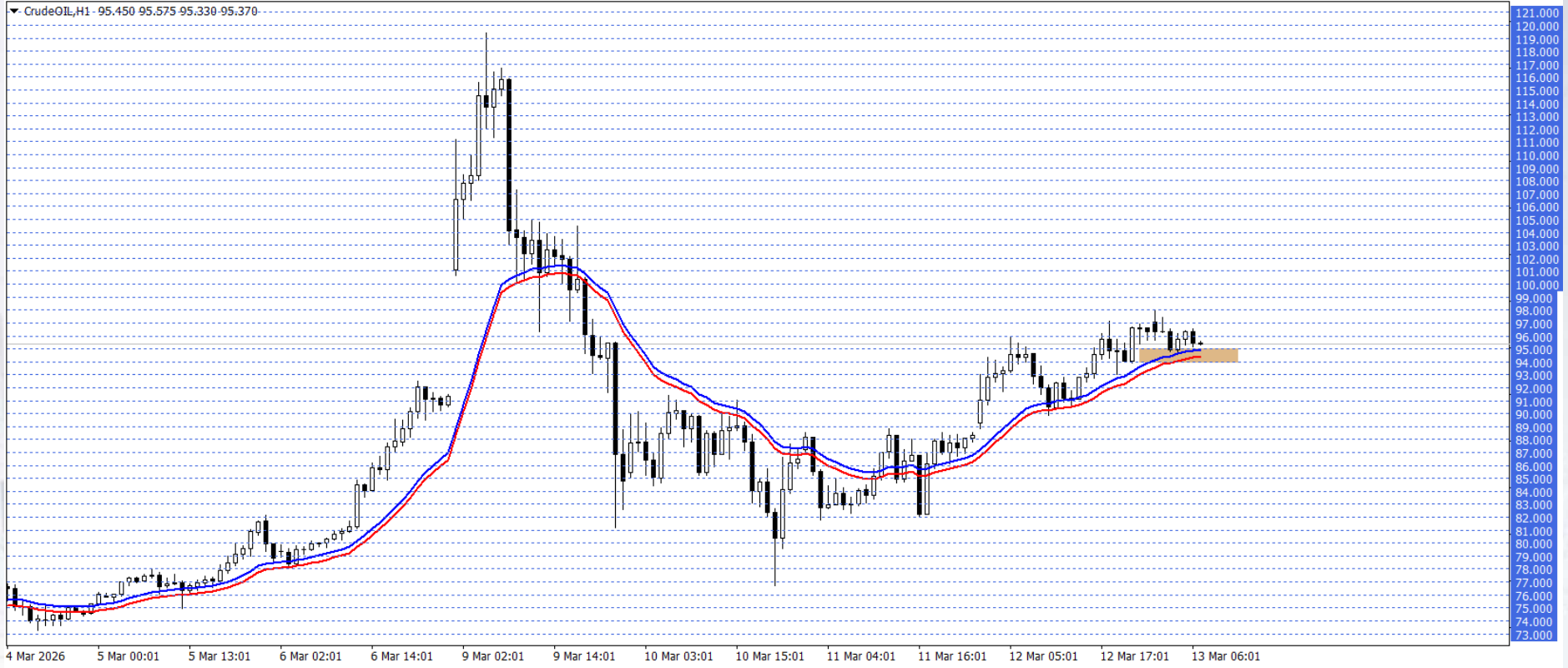
# WTI

Petrol fiyatları Pazartesi günü Orta Doğu'daki artan jeopolitik gerilim ve arz riskleriyle yükseliş eğilimini sürdürdü. ABD'nin Hürmüz Boğazı'nın açılması yönündeki sert uyarıları ve İran'ın misilleme tehditleri arz risklerini artırdı. Savaşın başlamasından bu yana petrol fiyatlarının yaklaşık %50 yükselmesi ve Hürmüz'deki akışın ciddi şekilde aksamaması küresel enerji piyasasında tarihi ölçekte bir şok endişesini güçlendirdi.

Bu süreçte fiyatlamalar 96,00 – 97,00 desteği üzerinde kaldığı sürece yukarı yönlü görünüm ön planda olabilir. Gerçekleşebilecek yükselişlerde 104,00 ve 105,00 seviyeleri hedeflenebilir.

Olası düşüşlerde 96,00 – 97,00 desteğinin tutumu takip edilebilir. Düşüşler bu bölge ile sınırlandığı sürece yeni yükseliş potansiyeli oluşabilir. Dolayısıyla düşüş isteğinin devamı için 96,00 altındaki seyri ve saatlik kapanışları görmek gerekebilir. Bu durumda 92,00 ve 90,00 seviyeleri gündeme gelebilir.

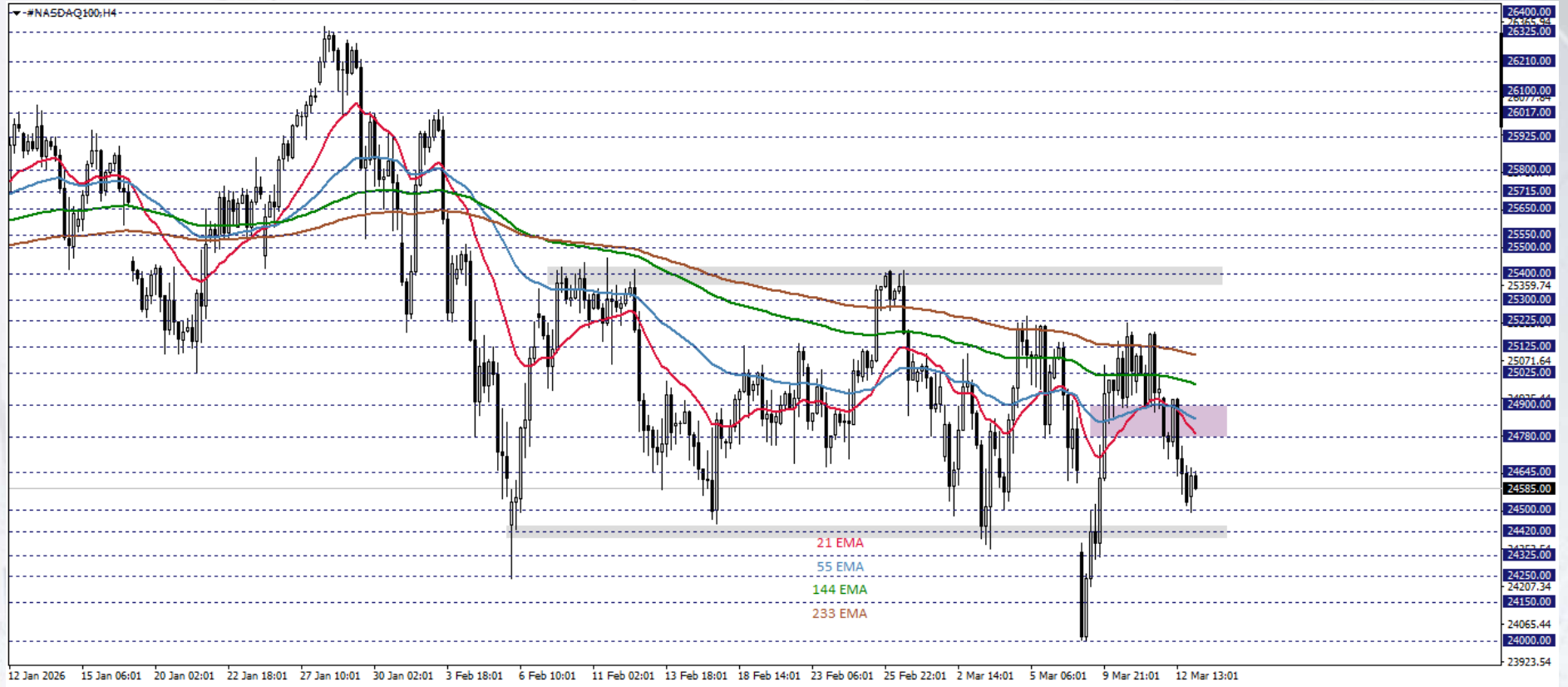
Günün Önemli Seviyesi: 96,00 – 97,00



# NASDAQ

NASDAQ100 Endeksi haftanın ilk işlem gününde, ABD - İsrail ve İran savaşının hafifleme belirtisi göstermemesi ve piyasaları baskı altında tutması nedeniyle gerileme gösterdi. ABD Başkanı Trump, ateşkes istemediğini belirtmesi ve Hürmüz Boğazı'nın gemi trafiğine yeniden açılmaması halinde İran'ın büyük enerji santrallerine saldırarak tehdit ederken, İran da enerji tesislerine saldırı düzenlenmesi halinde bölgedeki ABD ve İsrail varlıklarını, enerji ve diğer altyapıları da hedef alacağı konusunda uyardı. Petrol fiyatları açılışta yükseliş gösterdikten sonra gerileme gösterdi. Ancak petrol fiyatlarının hala yüksek seviyelerde seyretmesi enflasyon endişelerini körüklemeye ve Fed'e yönelik faiz indirimi beklentilerini törpülemeye devam etti.

NASDAQ100 endeksi 4 saatlik grafikte takip ettiğimiz göstergelerin aşağısında işlem görüyor. Endeks, 24420 - 24645 bölgesi altında fiyatlandığı sürece, düşüş isteği devam edebilir. Gerilemelerin sürmesi halinde 23843 ve 23750 desteklerine doğru gerilemeler izlenebilir.





# DAX 40

Almanya'nın ana endeksi DAX 40, günlük yaklaşık %1,50 düşüyle 22.250 puana geriledi. Endeks, son bir ayda yaklaşık %12 değer kaybederken, geçen yılın aynı dönemine kıyasla %3,50 gerilemiş durumda.

DAX endeksi, 22.600–22.920 bölgesinin bir eşik görevi görmesi ve bu alanın aşılamaması, yukarı yönlü potansiyelin zayıfladığına işaret ediyor. Fiyatlamamanın bu eşik altında yer alması negatif yapıyı öne çıkarıyor. Bu bölge altında kalıcılık, satış baskısını artırarak 25.639,50 seviyesindeki tarihi zirveden uzaklaşmasına ve yükseliş beklentilerinin ötelenmesine neden olabilir. Olası geri çekilmelerin derinleşmesi halinde 21.120 seviyesi hedef olarak gündemde kalabilir. Takip edilen bölgenin aşılması halinde endeks tarihi zirvesini tekrar test edebilir.

Günün Önemli Seviyesi / Seviyeleri: 22.600–22.920

