



06 Mayıs Çarşamba 2026

SABAH BÜLTENİ

Güne yön verecek ekonomik gelişmeler
parmaklarınızın ucunda.



VEGA
MENKUL
DEĞERLER



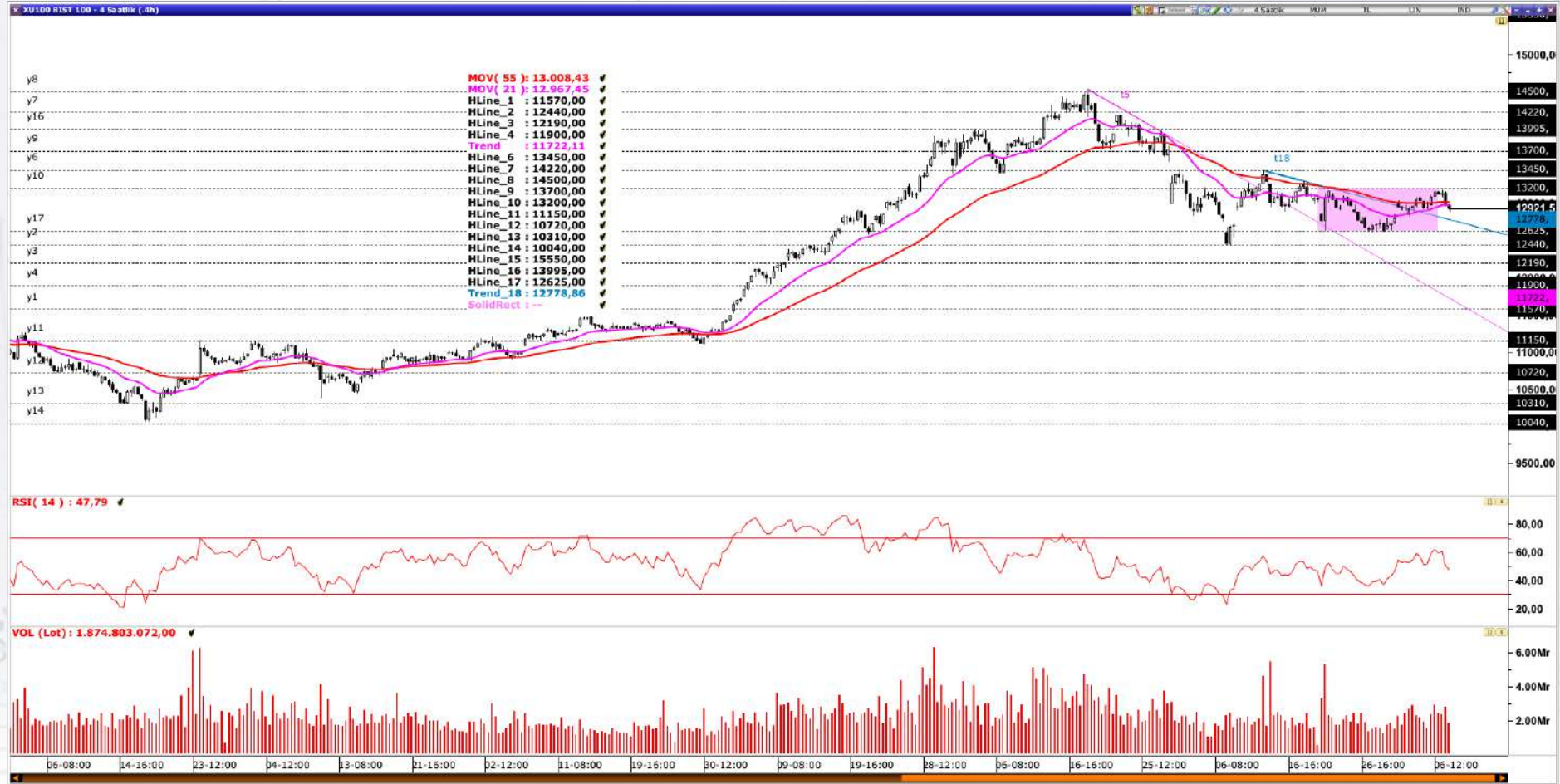
www.vegamenkuldegerler.com.tr

BİST100

Borsa İstanbul 184,11 milyar TL işlem hacmi ile günü tamamladı (Bir önceki gün 197,60 milyar TL idi). 588 şirketin 245 tanesi günü pozitif olarak sonlandırırken 329 şirket negatif olarak kapattı. İşlem hacmi sıralamasında 8,81 milyar TL ile TUPRS listenin en tepesinde yer alırken 8,49 milyar TL ile THYAO ve 6,15 milyar TL ile AKBNK takip eden yüksek hacimli şirketler olarak izah edilebilir.

Bist100 endeksi özeline baktığımızda 109,58 milyar TL günlük işlem hacimle (bir önceki gün 121,21 milyar TL) ve yüzde 0,57 düşüşle günü 12.626,35 seviyesinden kapatırken 58 şirketin bu negatifiğe eşlik ettiğini izledik.

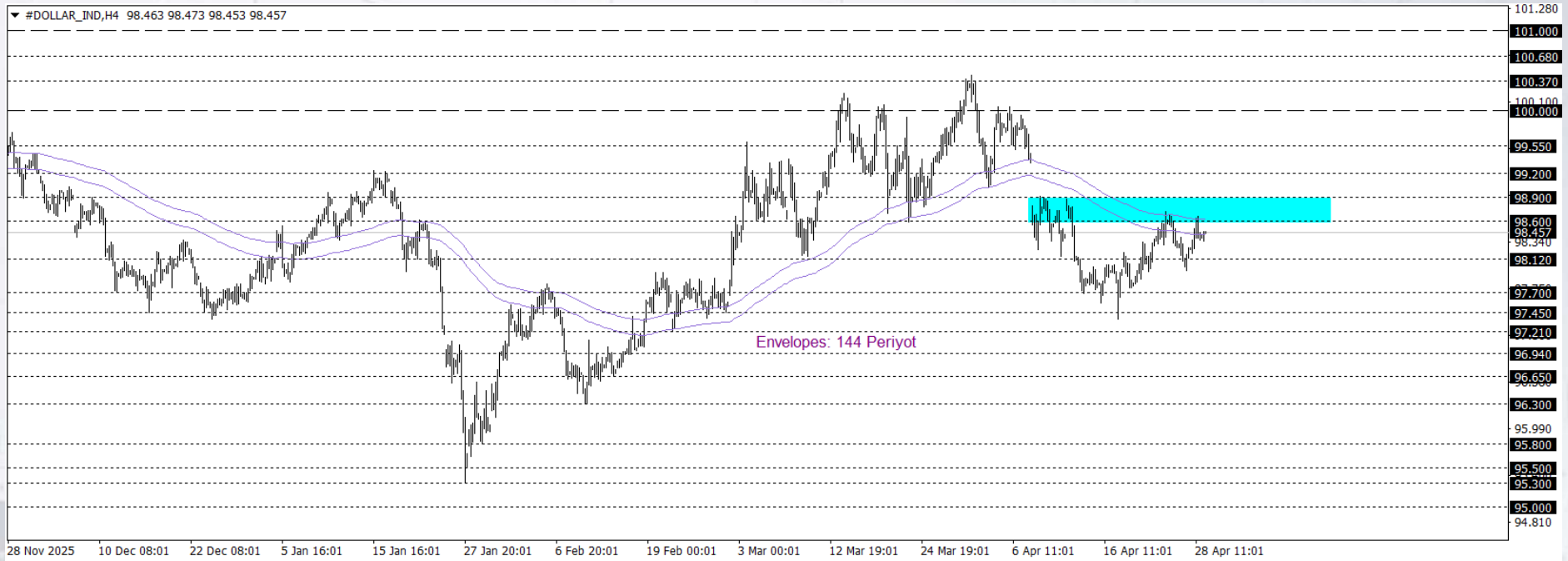
Endeksin yükselişine puan bazlı en fazla destek veren şirket(ler) TUPRS, KLRHO ve KTLEV iken yükselişi sınırlandıran hatta negatif bölgeye çeken şirket(ler) ise ASELS, ASTOR, THYAO ve AKBNK olarak kaydedilmiştir.



EUR/USD

Klasik Dolar Endeksi, Washington ile Tahran arasında anlaşma sağlanabileceğine yönelik artan iyimserlikle güvenli liman talebinin zayıflaması sonucu 98 seviyesine geriledi ve üç günlük yükselişini sonlandırdı. Ateşkesin korunması ve ABD'nin Hürmüz Boğazı'nda daha çok ticari güvenliğe odaklanacağı mesajları risk iştahını destekledi. ABD Başkanı Donald Trump'ın bölgedeki operasyonlara geçici ara verildiğini açıklaması ve petrol fiyatlarındaki geri çekilme enflasyon endişelerini hafifletti. Bu gelişmeler, Fed'in ek sıkılaştırma ihtimaline yönelik beklentileri zayıflatırken, piyasaların odağı istihdam verilerine kayd.

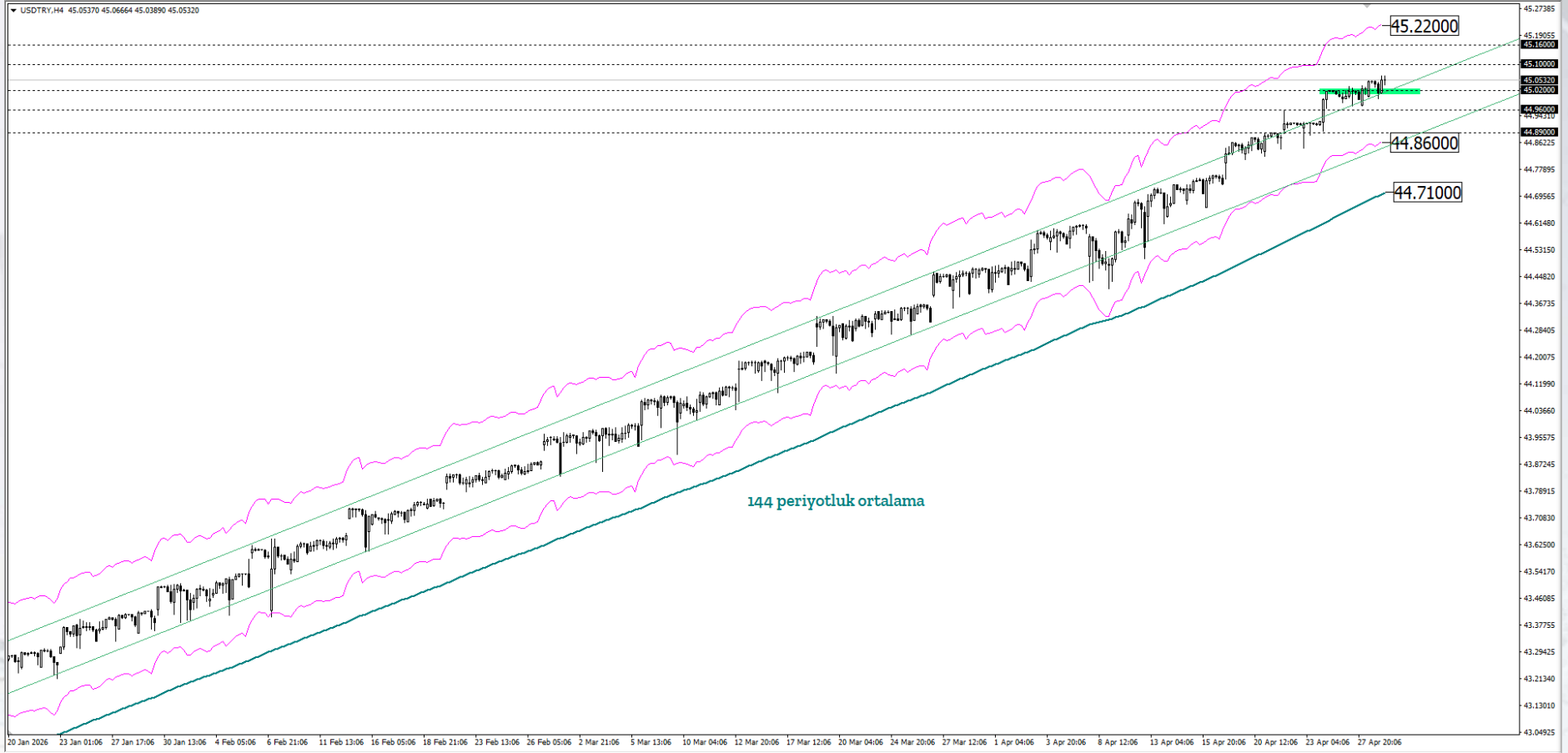
Klasik Dolar Endeksi cephesinde kısa vadeli teknik görünüm, 98,20-98,60 bölgesi altında kalıcılığın sürmesi halinde yukarı yönlü momentumun zayıflamaya başladığını göstermektedir. Bu bölge altında devam eden fiyatlamalar, baskılı seyri bir adım daha öne çıkararak 95,80 seviyesine doğru geri çekilme ihtimalini masada tutmaktadır. Buna karşılık, 98,20-98,60 bölgesi üzerine yeniden yerleşmesi ve burada kalıcılık sağlanması, kısa vadeli görünümü yeniden dengeleyerek 101 seviyesinin tekrar hedeflenebileceği bir zemine işaret edebilir.



USDTRY

Klasik Dolar Endeksi (DXY) 97,40 – 98,25 kontrol noktası içerisindeki seyri ile 95,55 – 100,35 arasındaki orta vadeli geniş bandın hangi bölgesine doğru reaksiyon verecek hususunda karar vermeye çalışırken hafta ortasında kontrol noktasının üst seviyesine yakın sınırlı bir negatif fiyatlamaya ile işlem görmektedir.

Asya, Latin Amerika ve EMEA bölgelerinden seçilmiş gelişmekte olan ülke para birimlerinin yanı sıra, karşılaştırma amacıyla dahil edilen sınırlı sayıda para biriminden oluşan EM FX sepetinde ise ABD Doları karşısında göreceli performans ayrışması sürmektedir. Özellikle Dolar'daki zayıflık çoğu para biriminin güçlü kalmasını sağlamıştır. Günlük bazda en zayıf performans Endonezya Rupisi, en güçlü performans ise Güney Kore Wonu olarak kaydedilmiştir. Türk Lirası ise sepet içerisinde güçlü tarafta yer almaya devam etmekte olup, USDTRY kuru raporun hazırlandığı saatler itibarıyla 45,22 seviyesine yakın seyretmektedir.



VEGA
MENKUL
DEĞERLER



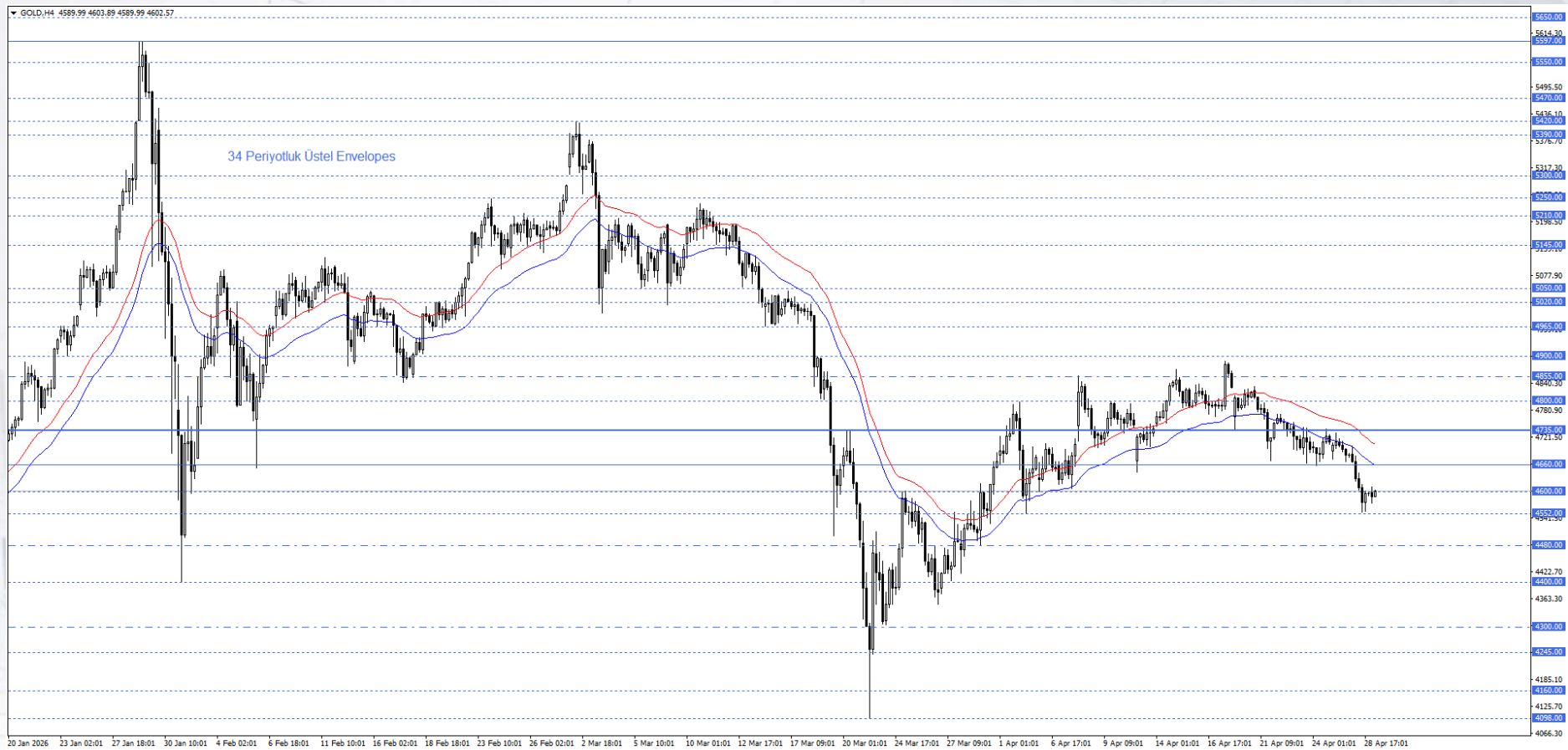
www.vegamenkuldegerler.com.tr

ALTIN

ABD tarafında ateşkesin korunmasına yönelik açıklamalar ve Hürmüz Boğazı'ndaki saldırı operasyonlarının sona erdiğinin belirtilmesi, jeopolitik risk algısında kısa vadeli bir yumuşamayı destekledi. Bu durum güvenli varlık talebini sınırlarken, İran limanlarına yönelik ablukanın devam etmesi enerji arzına ilişkin belirsizliklerin tamamen ortadan kalkmadığını gösteriyor. Enerji fiyatlarında yaşanabilecek oynaklık ise enflasyon ve faiz beklentileri üzerinden ons altın fiyatlamalarında etkili olmaya devam ediyor.

34 periyotluk üstel Envelopes ve 4660 seviyesi altında fiyatlanan ons altında kısa vadeli satış baskısı devam ediyor. Ana senaryoda 4660 altında kalıcılık sürdükçe geri çekilmenin ilk etapta 4510, ardından 4300 seviyesine doğru derinleşmesi beklenebilir. Alternatif senaryoda ise 4660 üzerindeki hareketlerde görünüm kısa vadede kararsız kalmaya devam ederken, 4735 seviyesi üzerinde oluşacak 4 saatlik mum kapanışı kısa vadeli görünümü yeniden pozitif çevirebilir.

Günün önemli seviyesi: 4660 Seviyesi

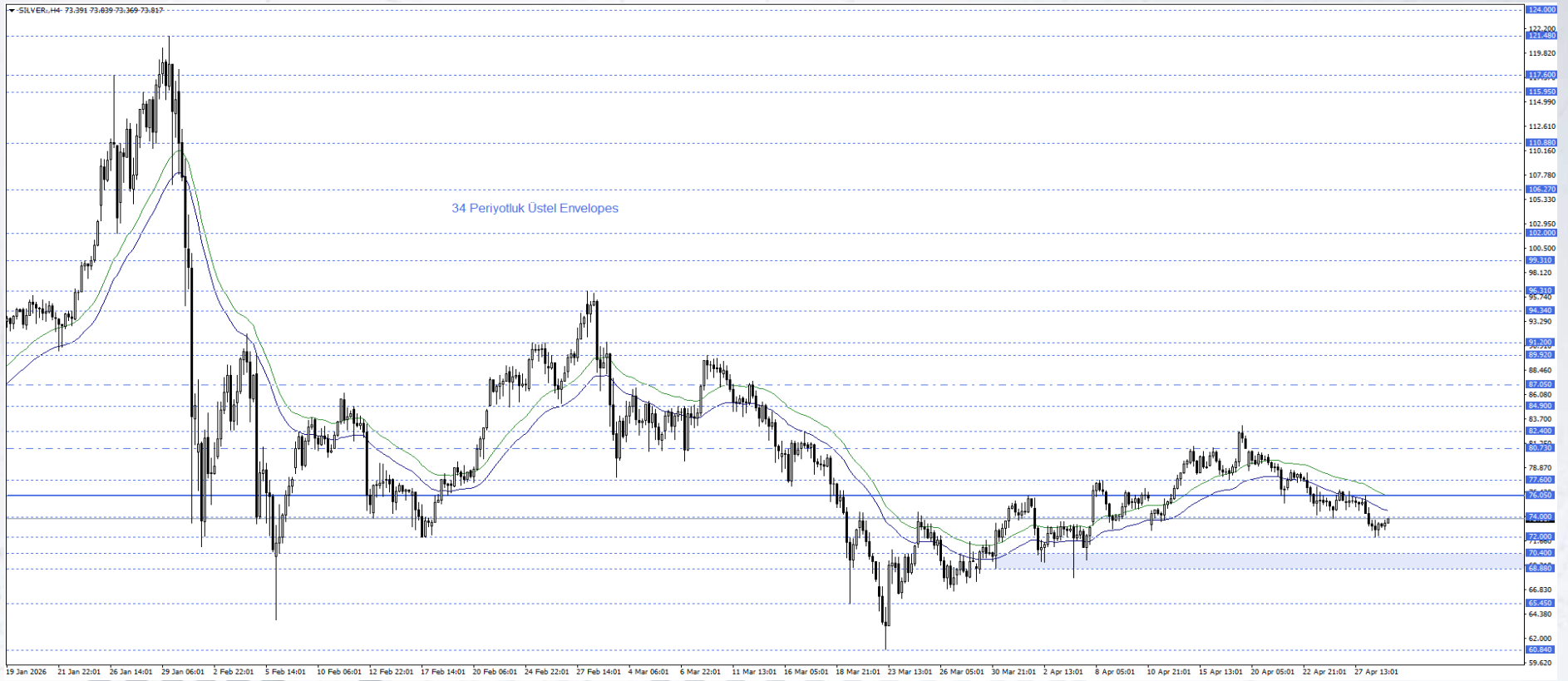


GÜMÜŞ

Gümüş fiyatları da jeopolitik tansiyondaki görece sakinleşmeden etkilenirken, sanayi metali özelliği nedeniyle küresel büyüme ve risk iştahına yönelik beklentilere karşı daha hassas bir görünüm sergiliyor. Ateşkesin korunması kısa vadede baskıyı sınırlasa da, enerji piyasasına yönelik belirsizliklerin sürmesi fiyatlamlarda oynaklığın devam etmesine neden olabilir. Bu nedenle gümüş, hem yukarı hem aşağı yönlü hareketlerde ons altına kıyasla daha sert fiyatlamlar gösterebilir.

Envelopes (34) göstergesini test eden gümüşte kısa vadeli satış baskısı sürüyor. Aşağı yönlü hareketlerde geri çekilmenin 68,88-70,40 bandına doğru derinleşmesi beklenebilir. Alternatif senaryoda ise 76,05- 77,60 üzerindeki toparlanmalarda görünüm kısa vadede kararsız kalmaya devam ederken, 76,05- 77,60 üzerinde oluşacak 4 saatlik mum kapanışı toparlanmayı destekleyebilir. Bu durumda yukarı yönlü hareketlerde 80,73 seviyesi öne çıkabilir.

Günün önemli seviyesi: 76,05- 77,60 ve 68,88- 70,40 Bölgeleri



VEGA
MENKUL
DEĞERLER



www.vegamenkuldegerler.com.tr

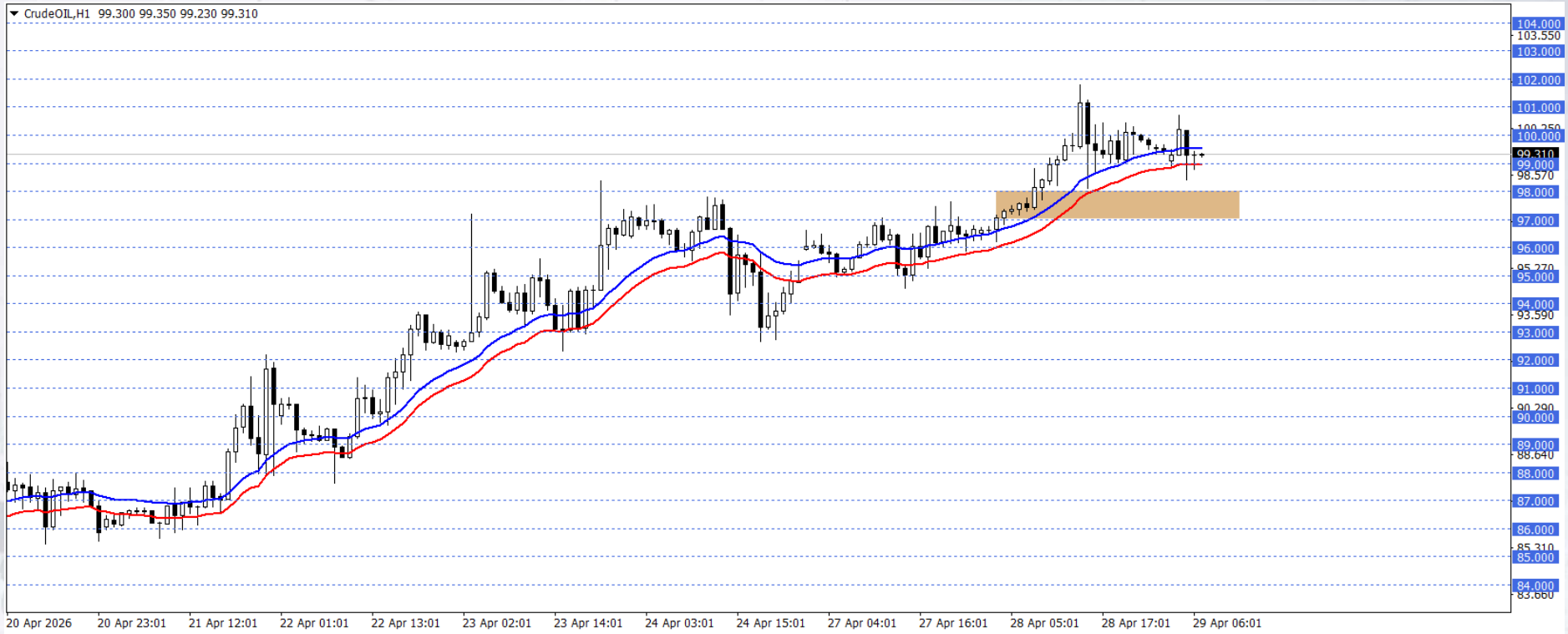
WTI

Petrol vadeli işlemleri ABD Dışişleri Bakanı Rubio'nun askeri operasyonun sona erdiğini açıklaması ve ABD Başkanı Trump'ın gemilerin güvenli geçişi için girişimlerin askıya alındığını belirtmesi ardından gerileme eğilimi gösterdi. Trump buna rağmen Hürmüz Boğazı'nda ablukanın süreceğini açıkladı. İran, bu açıklamaları ABD'nin başarısızlığı şeklinde yorumladı.

Bu süreçte fiyatlamalar 102,00 – 103,00 direnci altında kaldığı sürece aşağı yönlü görünüm ön planda olabilir. Gerçekleşebilecek düşüşlerde 100,00 ve 98,00 seviyeleri hedeflenebilir.

Olası toparlanmalarda 102,00 – 103,00 direncinin tutumu takip edilebilir. Bu direncin kırılması ve bölgede gerçekleşebilecek saatlik kapanışlar 104,00 ile 106,00 seviyelerini gündemimize getirebilir.

Günün Önemli Seviyesi: 102,00 – 103,00



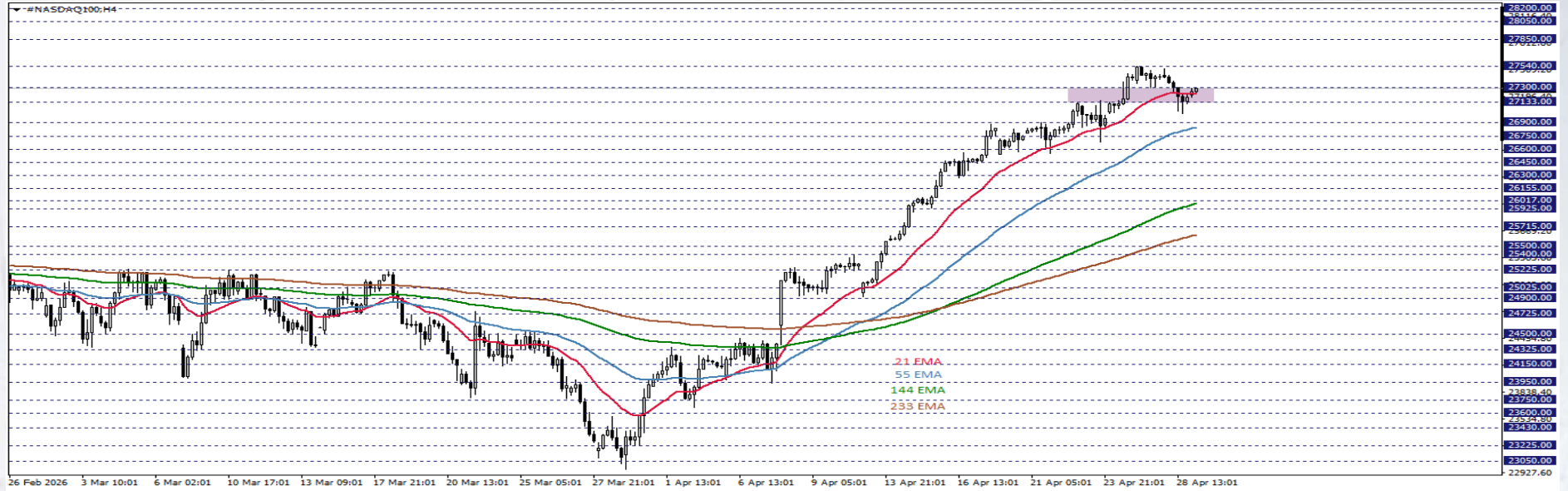
NASDAQ

NASDAQ100 vadeli işlemleri hafta ortasında, ABD'nin İran'a yönelik saldırı operasyonlarına son verdiğini, ateşkesi teyit ettiğini duyurmasının ardından, rekor tazeledi. Hürmüz Boğazı'ndan çıkmakta zorlanan gemilere yardım çabalarını geçici olarak durdurulurken; ABD, İran ile bir anlaşmaya varılabileceğine dair iyimserliğin artmasına yol açtı. Piyasa kapanışından sonraki işlemlerde AMD, beklentilerin üzerinde gelen gelirlerinin ve kar sonuçlarının yanında ikinci çeyrek için iyimser bir görünüm açıklamasının ardından etkili yükseliş yaşadı. Gün içerisinde ADP tarım dışı istihdam değişimi takip edilebilir.

NASDAQ100 endeksi 4 saatlik grafikte takip ettiğimiz göstergelerin üstünde işlem görüyor. Endeks, 27800 - 27965 aralığı üzerinde tutunmayı sürdürdüğü müddetçe, alıcılı eğilim korunabilir. Yukarı yönlü ivmelenmelerin devam etmesi halinde 28425 ve 28650 direnç noktalarına doğru hareketler gözlenebilir.

Alternatif senaryoda, satıcılı isteğin baskınlaşabilmesi için, belirtilen aralığın altında 4 saatlik kapanışlara ihtiyaç duyulabilir. Bu halde 27620 ve 27300 destekleriyle karşılaşılabilir.

Günün Önemli Seviyesi: 27800 - 27965 bölgesi



VEGA
MENKUL
DEĞERLER



www.vegamenkuldegerler.com.tr

DAX 40

Frankfurt merkezli DAX 40 endeksi, enerji fiyatlarındaki geri çekilme ve Hürmüz Boğazı'nın yeniden açılacağına yönelik iyimserlikle yaklaşık %1,7 değer kazandı ve iki haftanın zirvesine ulaştı. Küresel çapta açıklanan güçlü bilançolar risk iştahını desteklerken, teknoloji ve enerjiye duyarlı sanayi hisseleri yükselişe öncülük etti. Hisse bazında Infineon Technologies güçlü performansı ile öne çıkarken, Siemens Energy ve Siemens de dikkat çekici kazançlar elde etti. Buna karşılık, Fresenius Medical Care zayıf kârlılık görünümü sonrası sert düşüşle negatif ayrıştı.

DAX endeksi, 24.435-24.000 bölgesi ve üzerinde kalıcılık devam ettikçe yukarı yönlü ivmenin güçlendiğine işaret ediyor; fiyatlamaların bu bölgeyi geçmesi, yükseliş dinamiklerini ön plana çıkarıyor. 24.435-24.000 bölgesi üzerinde kalındıkça, pozitif görünümü pekiştirerek endeksin tarihi zirveye doğru hareket etme olasılığını artırıyor. Aşağı yönlü olası geri çekilmelerde ise bu bölge kritik destek olarak takip ediliyor; bölge altındaki geçici fiyatlamalar sınırlı satış baskısı yaratabilir, ancak 22.000 seviyesi kısa vadeli takip edilen destek noktası olarak önemini koruyor.

Günün Önemli Seviyesi / Seviyeleri: 24.435-24.000

