



08 Mayıs Cuma 2026

SABAH BÜLTENİ

Güne yön verecek ekonomik gelişmeler
parmaklarınızın ucunda.



VEGA
MENKUL
DEĞERLER



www.vegamenkuldegerler.com.tr

BİST100

Borsa İstanbul, 415,78 milyar TL işlem hacmi ile günü tamamladı (Bir önceki gün 287,64 milyar TL idi). 590 şirketin 428 tanesi günü pozitif olarak sonlandırırken 150 şirket negatif olarak kapattı. İşlem hacmi sıralamasında 31,97 milyar TL ile THYAO listenin en tepesinde yer alırken 22,88 milyar TL ile SASA ve 19,49 milyar TL ile AKBNK takip eden yüksek hacimli şirketler olarak izah edilebilir.

Bist100 endeksi özeline baktığımızda 304,66 milyar TL günlük işlem hacimle (bir önceki gün 177,27 milyar TL) ve yüzde 2,91 yükselişle günü 14.917 seviyesinden kapatırken 83 şirketin bu pozitifliğe eşlik ettiğini izledik.

Endeksin yükselişine puan bazlı en fazla destek veren şirket(ler) BIMAS, AKBNK, ASTOR ve ASELS iken yükselişi sınırlandıran şirket(ler) ise PASEU ve RALYH olarak kaydedilmiştir.

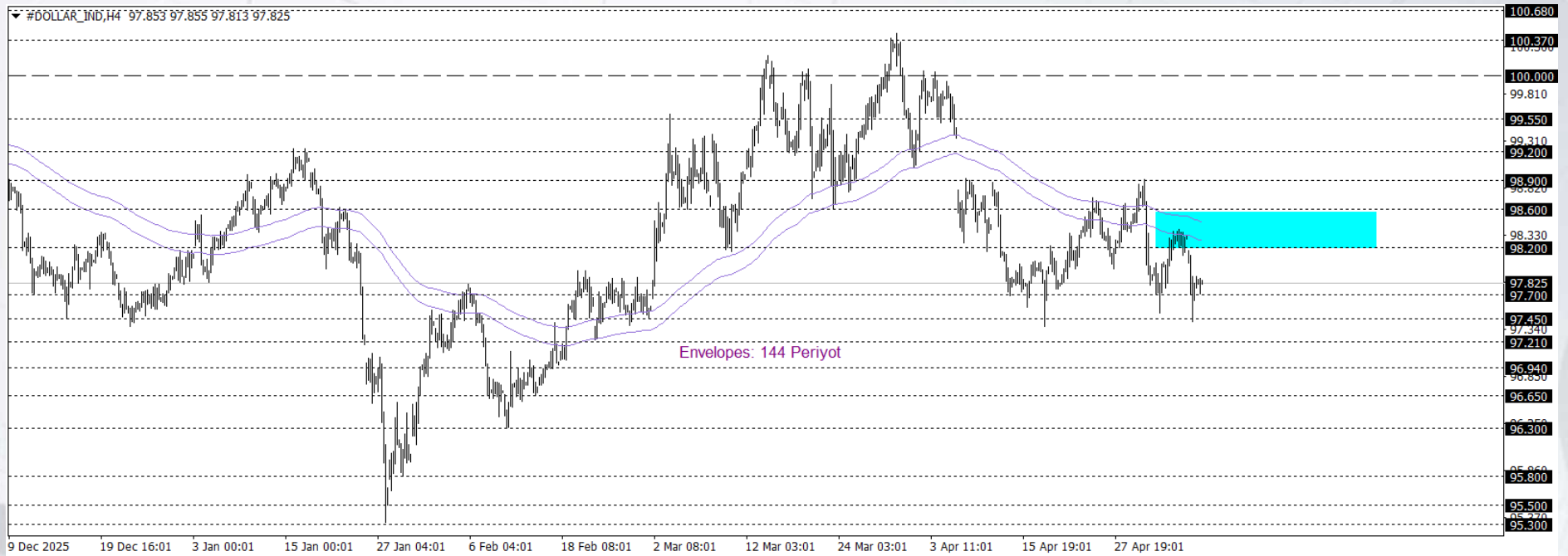
Şirket fiyat değişimlerinden sektörlere geçtiğimizde günlük bazda en iyi performans sergileyen(ler) SPOR ve METAL ESYA MAKINA iken negatif performans sergileyen(ler) ise KOBİ SANAYI ve FINANSAL KIRALAMA FAKTORING olarak kaydedilmiştir.



EUR/USD

Klasik Dolar Endeksi, ABD ile İran arasında Hürmüz Boğazı çevresinde yeniden artan çatışmaların etkisiyle 98 seviyesinin üzerine çıkarak yükseliş gösterdi. ABD donanmasına ait savaş gemilerinin İran saldırılarını engellediği ve karşılık verdiği haberleri jeopolitik risk algısını artırırken, Donald Trump ateşkesin hâlen geçerli olduğunu belirtti. Piyasalar ayrıca İran'ın ABD teklifine vereceği yanıtı ve açıklanacak tarım dışı istihdam verisini yakından takip ediyor. Buna rağmen doların haftalık bazda büyük para birimlerine karşı genel olarak yatay bir performans sergilemesi bekleniyor.

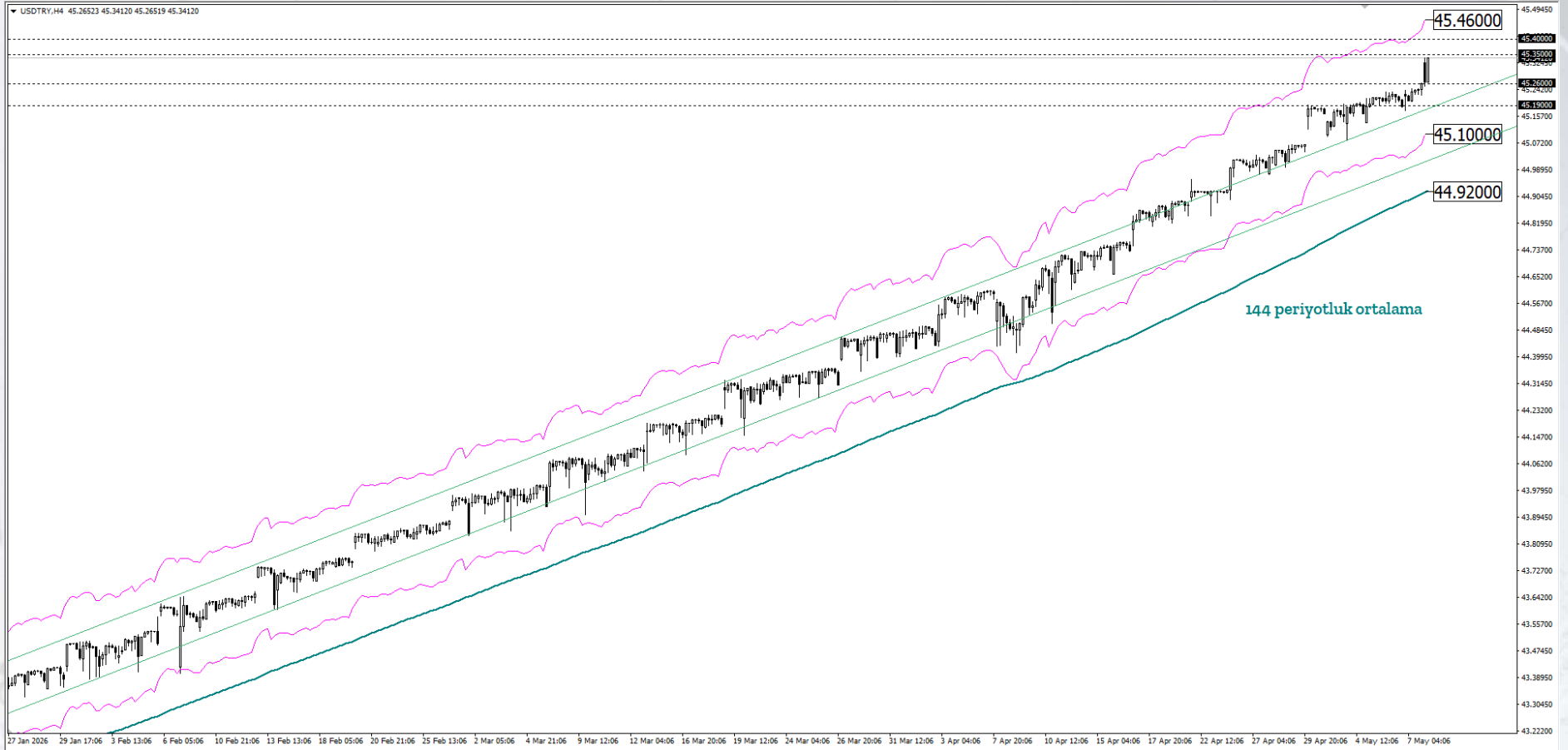
Klasik Dolar Endeksi cephesinde kısa vadeli teknik görünüm, 98,20-98,60 bölgesi altında kalıcılığın sürmesi halinde yukarı yönlü momentumun zayıflamaya başladığını göstermektedir. Bu bölge altında devam eden fiyatlamalar, baskılı seyri bir adım daha öne çıkararak 95,80 seviyesine doğru geri çekilme ihtimalini masada tutmaktadır. Buna karşılık, 98,20-98,60 bölgesi üzerine yeniden yerleşmesi ve burada kalıcılık sağlanması, kısa vadeli görünümü yeniden dengeleyerek 101 seviyesinin tekrar hedeflenebileceği bir zemine işaret edebilir.



USDTRY

Klasik Dolar Endeksi (DXY) 95,55 – 100,35 arasındaki orta vadeli geniş bandın hangi bölgesine doğru reaksiyon verecek hususunda 97,30 – 98,90 kontrol noktası içerisindeki karar vermeye çalışırken haftanın son işlem gününde kritik ABD verileri öncesinde 98,10 seviyesine yakın sınırlı bir negatif fiyatlamaya ile işlem görmektedir.

Asya, Latin Amerika ve EMEA bölgelerinden seçilmiş gelişmekte olan ülke para birimlerinin yanı sıra, karşılaştırma amacıyla dahil edilen sınırlı sayıda para biriminden oluşan EM FX sepetinde ise ABD Doları karşısında göreceli performans ayrışması sürmektedir. Günlük bazda en zayıf performans Güney Kore Wonu, en güçlü performans ise Filipin Pesosu olarak kaydedilmiştir. Türk Lirası ise sepet içerisinde zayıf tarafta yer almaya devam etmekte olup, USDTRY kuru raporun hazırlandığı saatler itibarıyla 45,34 seviyesine yakın seyretmektedir.



VEGA
MENKUL
DEĞERLER



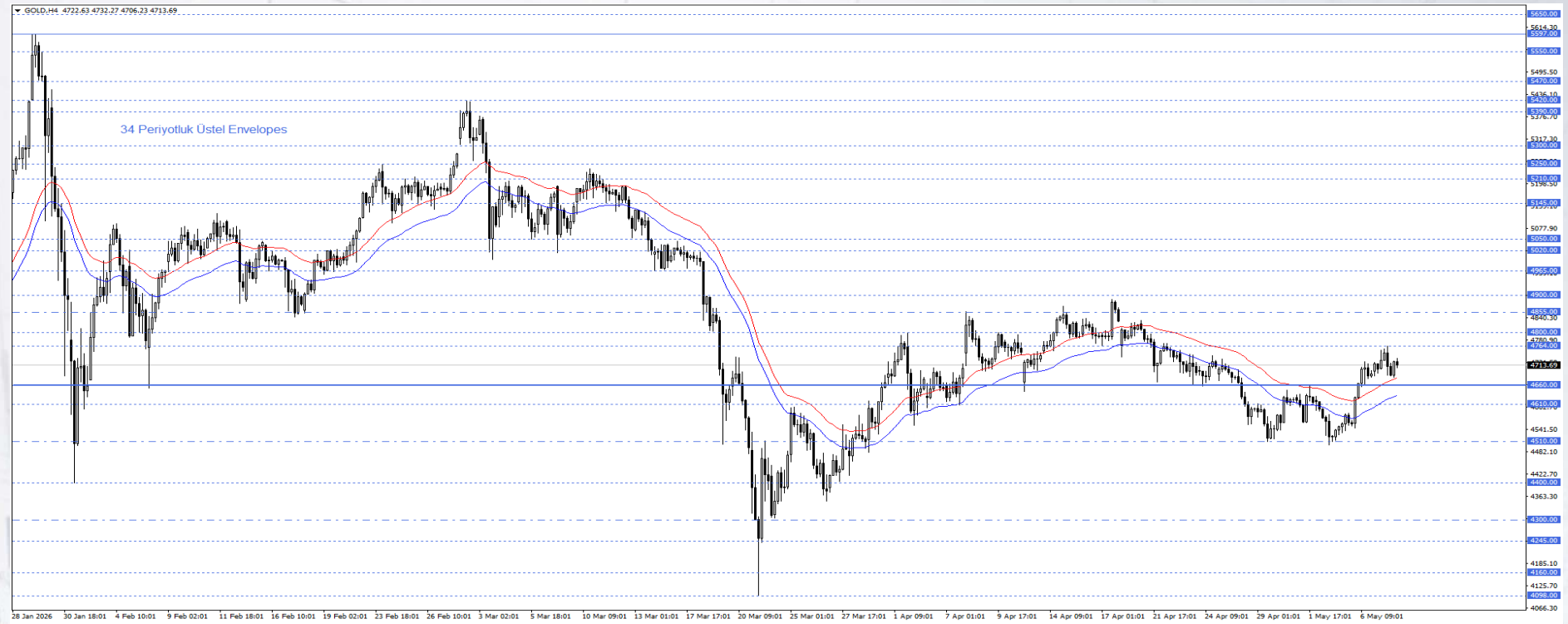
www.vegamenkuldegerler.com.tr

ALTIN

ABD-İran hattında diplomatik çözüm beklentilerinin güç kazanması, piyasalarda jeopolitik risk algısının kısa vadede azalmasına neden oldu. Bu görünüm petrol fiyatları üzerindeki baskıyı artırırken, enerji maliyetleri kaynaklı enflasyon risklerinin de bir miktar hafifleyebileceği beklentisini destekliyor. Enflasyon baskısındaki olası yavaşlama, merkez bankalarının faiz tarafında daha esnek bir duruş sergileyebileceği beklentilerini güçlendirirken, bu durum ons altın fiyatlarında toparlanmayı destekleyen unsurlar arasında yer alıyor.

34 periyotluk üstel Envelopes ve 4660 seviyesi üzerinde ons altında kısa vadeli pozitif görünüme geçti. Envelopes(35) ve 4660 üzerinde yukarı yönlü potansiyel korunuyor ve ilk olarak 4800, sonrasında ise 4855 seviyesi takip ediliyor. Geri çekilmelerde 4660 seviyesi izlenebilir. Ancak fiyatların yeniden 4660 seviyesinin altına geldiği durumda geri çekilme 4610 seviyesine kadar derinleşebilir. Bu durumda kısa vadeli görünüm sorgulanabilirken 4510 seviyesi takip edilebilir.

Günün önemli seviyesi: 4660 Seviyesi

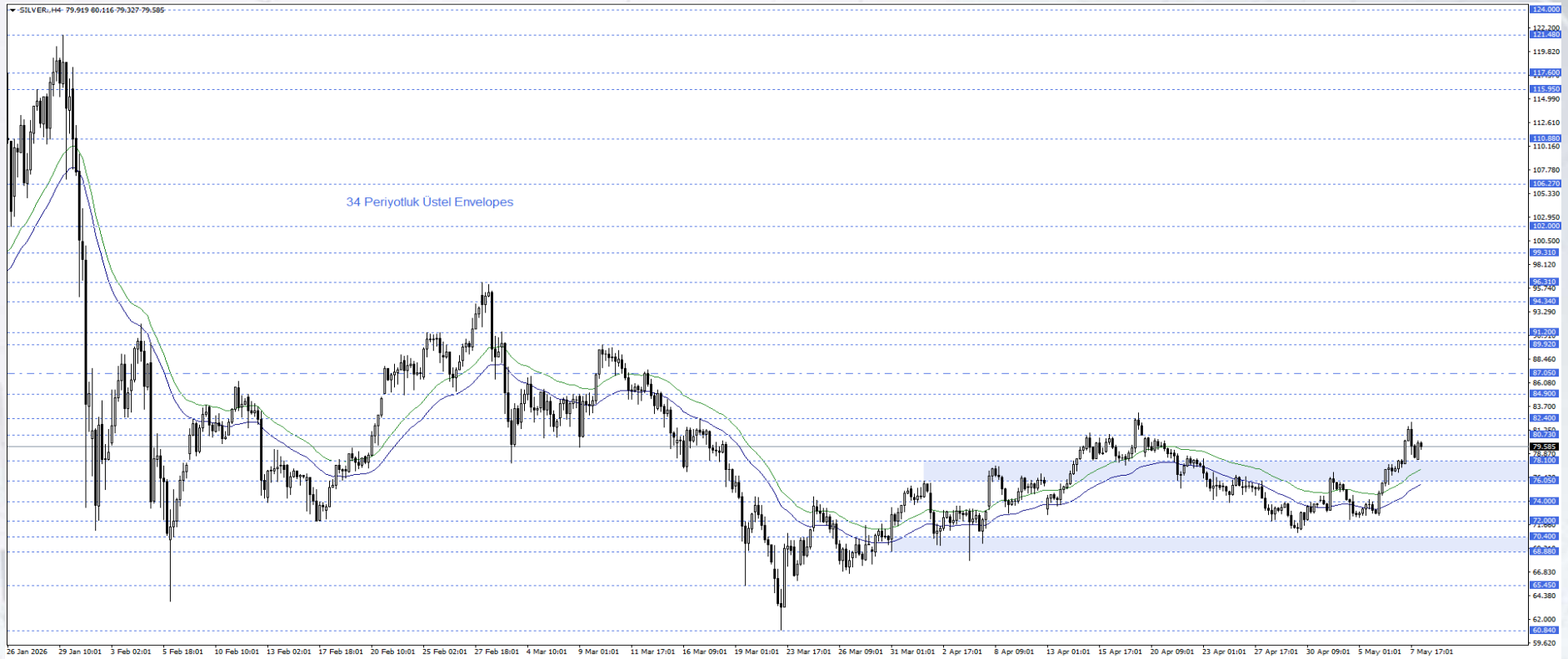


GÜMÜŞ

ABD ve İran arasında anlaşma sağlanabileceğine yönelik iyimser haber akışı, küresel piyasalarda risk algısının dengelenmesine katkı sağladı. Ancak gümüşün sanayi metali özelliği taşıması, fiyatlamaların küresel büyüme beklentileri ve ekonomik aktiviteye ilişkin sinyallere daha duyarlı kalmasına neden oluyor. Bu nedenle risk iştahındaki değişimlerle birlikte gümüş fiyatlarında altına kıyasla daha sert ve oynak hareketler görülmeye devam edebilir.

Gümüş fiyatlarında 76,05- 78,10 ve Envelopes(34) üzerinde kısa vadeli görünüm pozitif devam ediyor. BU görünümün korunduğu durumda 87,05 seviyesine kadar yükseliş potansiyeli bulunuyor. Ancak son günlerde yaşanan hızlı yükseliş geri çekilme ihtimalini artırıyor. 76,05- 78,10 bandının altında oluşacak fiyatlamalarda ise 74 seviyesini takip ediyor olacağız.

Günün önemli seviyesi: 76,05- 78,10 Bölgesi



VEGA
MENKUL
DEĞERLER



www.vegamenkuldegerler.com.tr

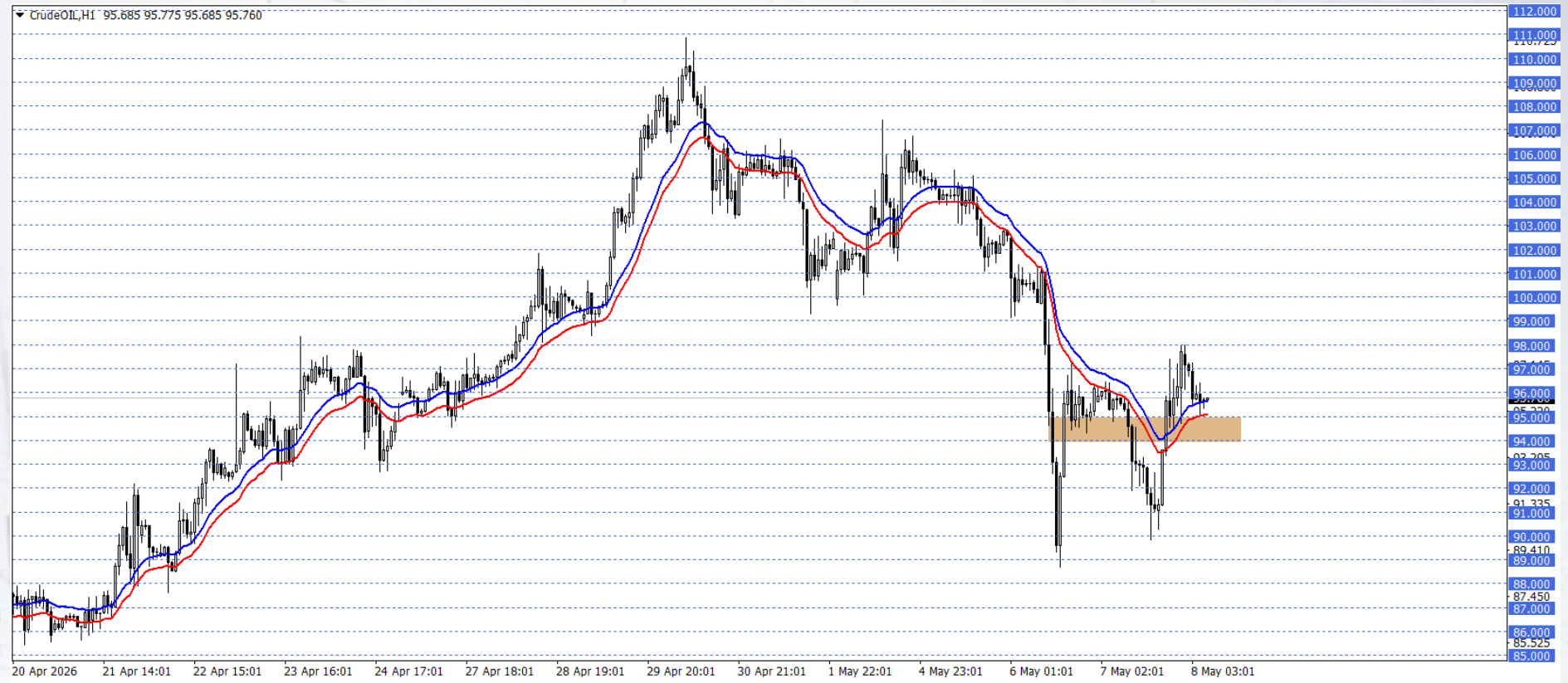
WTI

Petrol vadeli işlemler bir miktar toparlanma ile hafta başında oluşturduğu kayıpların bir kısmını telafi etmesinin ardından, Asya seansında sınırlı geri çekilme gösterdi. ABD'den yapılan açıklama, bölgedeki ABD güçlerinin İran'dan gelen saldırıları engellediğini ve ABD'nin bazı İran hedeflerine saldırdığını gösterdi. Bir taraftan da piyasalar, ABD'nin İran'a sunduğu teklifin cevabını merakla bekliyor.

Bu süreçte fiyatlamalar 94,00 – 95,00 desteği ve üzerinde kaldığı sürece yukarı yönlü görünüm ön planda olabilir. Gerçekleşebilecek yükselişlerde 98,00 ve 100,00 seviyeleri hedeflenebilir.

Olası düşüşlerde 94,00 – 95,00 desteğinin tutumu takip edilebilir. Bu desteğin kırılması ve bölgede gerçekleşebilecek saatlik kapanışlar 92,00 ile 90,00 seviyelerini gündemimize getirebilir.

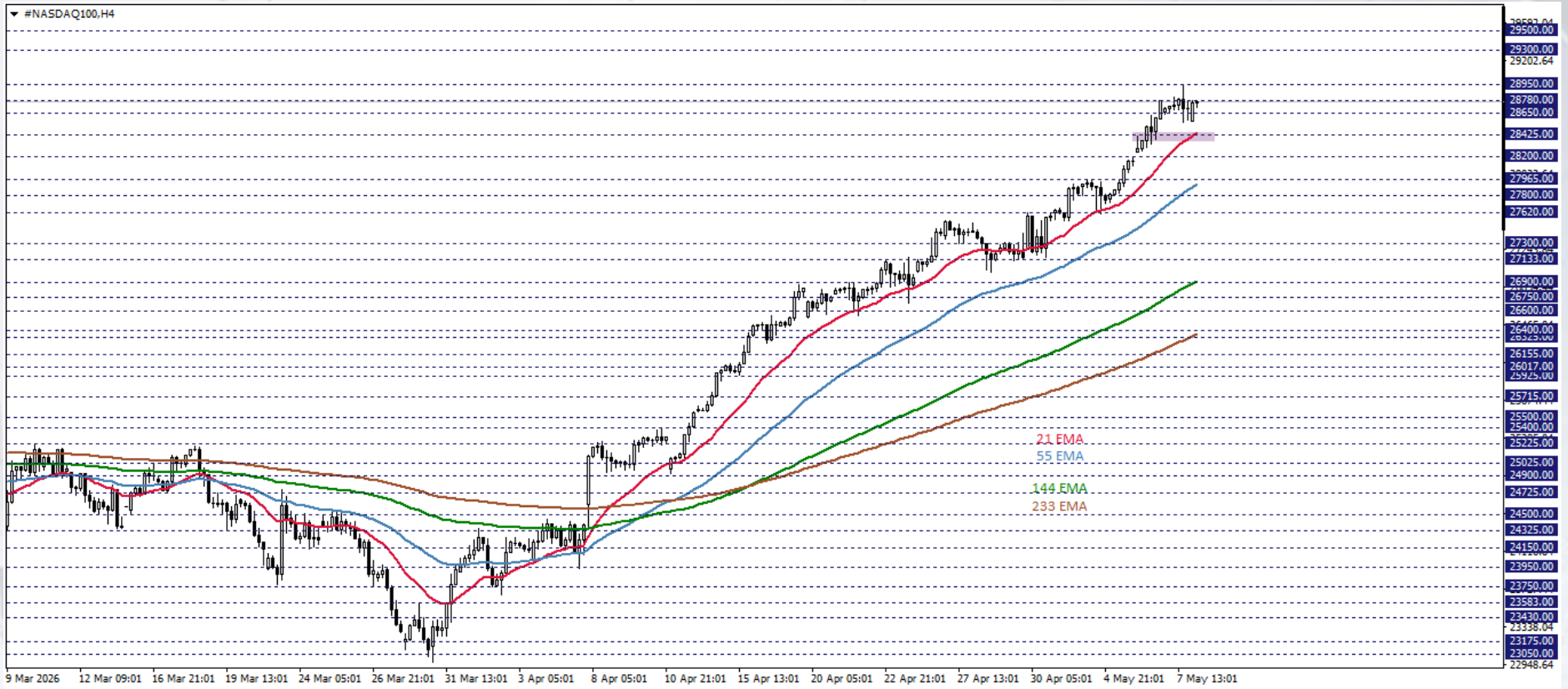
Günün Önemli Seviyesi: 94,00 – 95,00



NASDAQ

Haftanın son işlem gününde NASDAQ100 vadeli işlemleri, rekor tazelemesinin ardından sınırlı değişimden geçiyor. ABD ve İran arasında Hürmüz Boğazı'nda yaşanan yeni çatışmalar gerilimin artmasına yol açtı. Boğaz'dan geçen 3 ABD Donanma gemisinin İran saldırılarını engellediği ve misilleme saldırıları düzenlediği bildirildi, ancak Trump ateşkesin devam ettiğini belirtti. Trump'ın açıklaması iyimserliğin halen ön planda kalmaya devam etmesine yol açıyor. Gün içerisinde ortalama saatlik kazançlar, işsizlik oranı ve tarım dışı istihdam değişimi verileri takip edilebilir.

NASDAQ100 endeksi 4 saatlik grafikte takip ettiğimiz göstergelerin üstünde işlem görüyor. Endeks, 28425 seviyesi üzerinde momentum korunduğu sürece, yükseliş beklentisi için alan oluşabilir. Oluşabilecek bu alanda 28950 ve 29300 dirençlerine doğru fiyatlamalar gözlemlenebilir. Bu esnada 28950 seviyesinin göstereceği tepki, yukarı yönlü beklentinin sürebilmesi adına izlenebilir.



VEGA
MENKUL
DEĞERLER



www.vegamenkuldegerler.com.tr

DAX 40

Frankfurt merkezli DAX 40 endeksi, ABD-İran görüşmelerine ilişkin belirsizlik ve Tahran'ın anlaşma teklifine vereceği yanıt öncesinde %1 geriledi. Hürmüz Boğazı'nın yeniden açılacağına yönelik beklentiler korunmasına rağmen, piyasalarda temkinli görünüm öne çıktı. Hisse bazında Rheinmetall ve Siemens Healthineers zayıf finansal sonuçların etkisiyle sert düşerken, Henkel beklentileri aşan satış büyümesiyle pozitif ayrıştı.

DAX endeksi, 24.435-24.000 bölgesi ve üzerinde kalıcılık devam ettikçe yukarı yönlü ivmenin güçlendiğine işaret ediyor; fiyatlamaların bu bölgeyi geçmesi, yükseliş dinamiklerini ön plana çıkarıyor. 24.435-24.000 bölgesi üzerinde kalındıkça, pozitif görünümü pekiştirerek endeksin tarihi zirveye doğru hareket etme olasılığını artırıyor. Aşağı yönlü olası geri çekilmelerde ise bu bölge kritik destek olarak takip ediliyor; bölge altındaki geçici fiyatlamalar sınırlı satış baskısı yaratabilir, ancak 22.000 seviyesi kısa vadeli takip edilen destek noktası olarak önemini koruyor.

Günün Önemli Seviyesi / Seviyeleri: 24.435-24.000

