



11 Mayıs Pazartesi 2026

# SABAH BÜLTENİ

Güne yön verecek ekonomik gelişmeler  
parmaklarınızın ucunda.



**VEGA**  
**MENKUL**  
DEĞERLER



[www.vegamenkuldegerler.com.tr](http://www.vegamenkuldegerler.com.tr)

# BİST100

Borsa İstanbul, 415,78 milyar TL işlem hacmi ile günü tamamladı (Bir önceki gün 287,64 milyar TL idi). 590 şirketin 428 tanesi günü pozitif olarak sonlandırırken 150 şirket negatif olarak kapattı. İşlem hacmi sıralamasında 31,97 milyar TL ile THYAO listenin en tepesinde yer alırken 22,88 milyar TL ile SASA ve 19,49 milyar TL ile AKBNK takip eden yüksek hacimli şirketler olarak izah edilebilir.

Bist100 endeksi özeline baktığımızda 304,66 milyar TL günlük işlem hacimle (bir önceki gün 177,27 milyar TL) ve yüzde 2,91 yükselişle günü 14.917 seviyesinden kapatırken 83 şirketin bu pozitifliğe eşlik ettiğini izledik.

Endeksin yükselişine puan bazlı en fazla destek veren şirket(ler) BIMAS, AKBNK, ASTOR ve ASELS iken yükselişi sınırlandıran şirket(ler) ise PASEU ve RALYH olarak kaydedilmiştir.

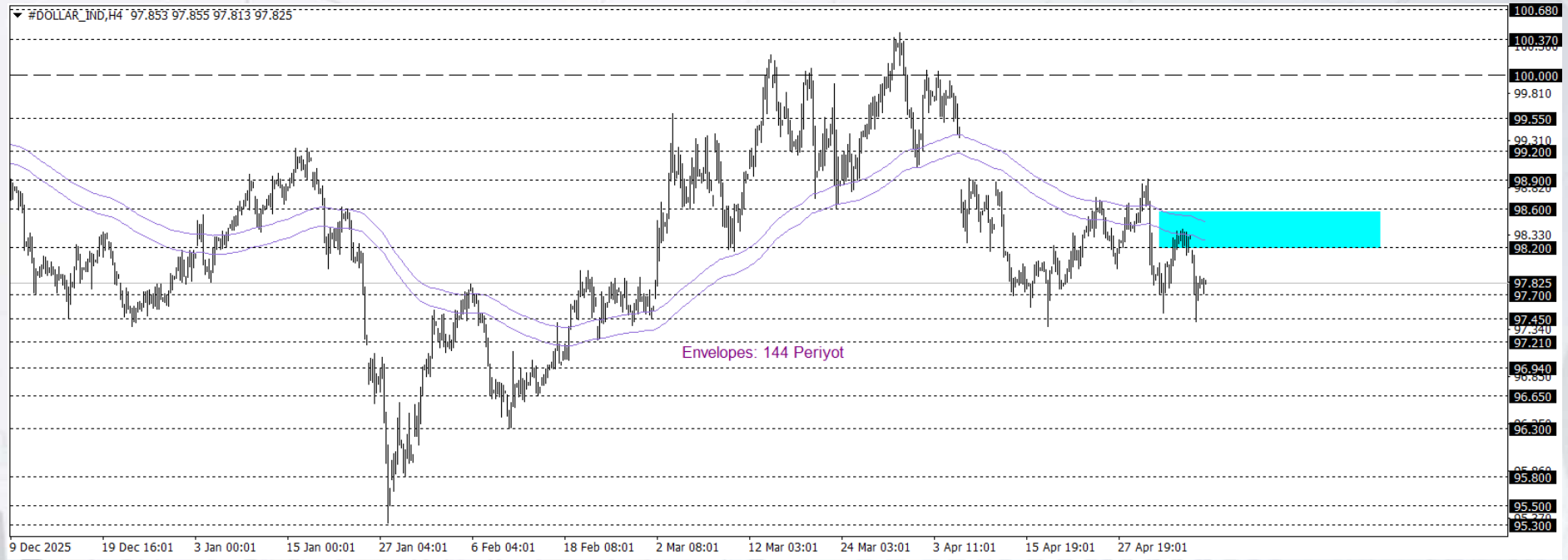
Şirket fiyat değişimlerinden sektörlere geçtiğimizde günlük bazda en iyi performans sergileyen(ler) SPOR ve METAL ESYA MAKINA iken negatif performans sergileyen(ler) ise KOBİ SANAYI ve FINANSAL KIRALAMA FAKTORING olarak kaydedilmiştir.



# EUR/USD

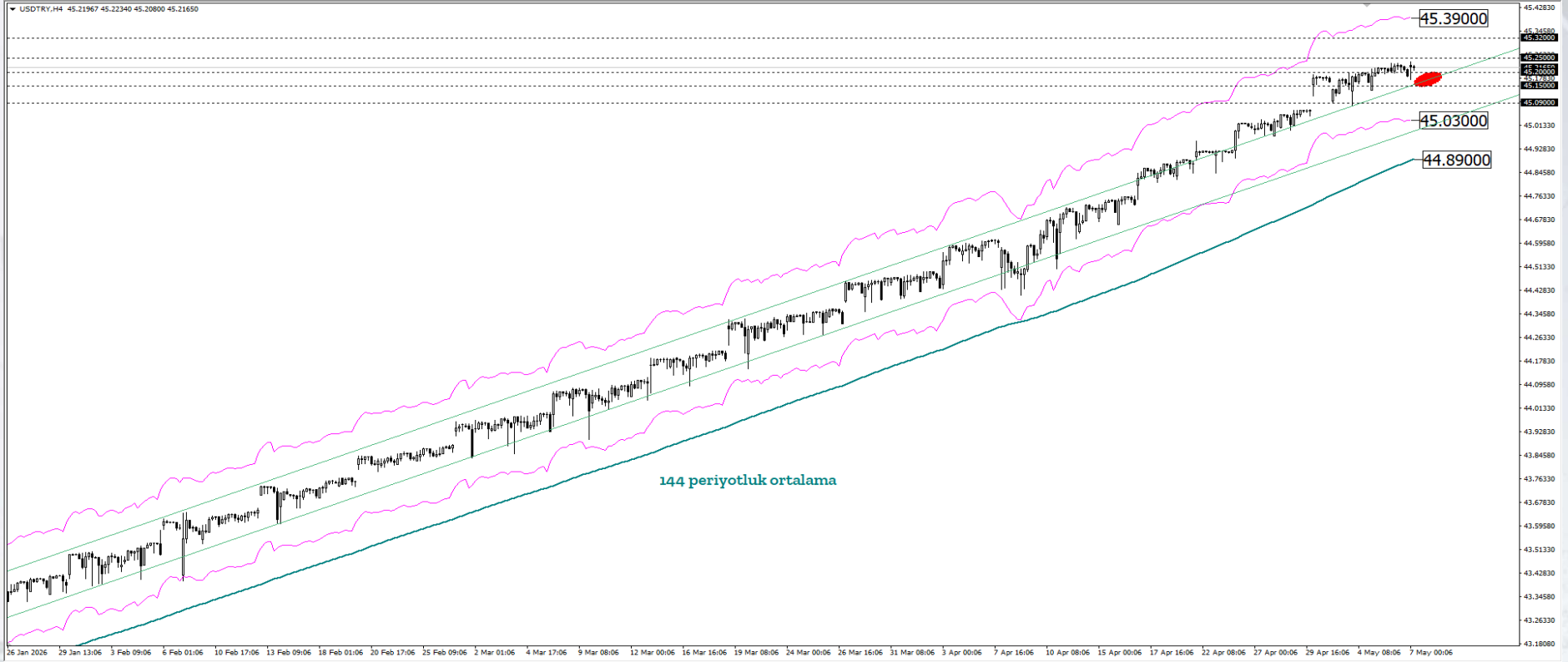
Klasik Dolar Endeksi, güçlü gelen ABD istihdam verilerine rağmen 98 seviyesinin altına gerileyerek son on haftanın en düşük seviyelerine indi. Tarım dışı istihdamın beklentilerin üzerinde artması ve işsizlik oranının %4,3 seviyesinde sabit kalması ABD ekonomisinin dirençli görünümünü koruduğunu gösterdi. Buna karşın, İran kaynaklı enerji şokunun enflasyon risklerini canlı tutması Fed'in temkinli duruşunu sürdürmesine neden olurken, piyasalar bu dengeyi fiyatlamaya devam ediyor. Jeopolitik tarafta ise Donald Trump ateşkesin sürdüğünü belirtirken, Hürmüz Boğazı'nın geleceğine ilişkin belirsizlikler yatırımcıların odağında kalmayı sürdürüyor.

Klasik Dolar Endeksi cephesinde kısa vadeli teknik görünüm, 98,20–98,60 bölgesi altında kalıcılığın sürmesi halinde yukarı yönlü momentumun zayıflamaya başladığını göstermektedir. Bu bölge altında devam eden fiyatlamalar, baskılı seyri bir adım daha öne çıkararak 95,80 seviyesine doğru geri çekilme ihtimalini masada tutmaktadır. Buna karşılık, 98,20–98,60 bölgesi üzerine yeniden yerleşmesi ve burada kalıcılık sağlanması, kısa vadeli görünümü yeniden dengeleyerek 101 seviyesinin tekrar hedeflenebileceği bir zemine işaret edebilir.



# USDTRY

Klasik Dolar Endeksi (DXY) 95,55 – 100,35 arasındaki orta vadeli geniş bandın kısa vadeli 97,30 – 98,90 kontrol noktası içerisinde karar vermeye çalışırken yeni haftaya pozitif fiyatlamayla 98,00 seviyesine yakın ve işlem görmektedir. Hafta genelinde ABD Enflasyon, TCMB enflasyon raporu sunumu gibi önem derecesi yüksek gelişmelerin sonuçları, yerel ve global lokal para birimleri üzerinde etkili olabilir. Asya, Latin Amerika ve EMEA bölgelerinden seçilmiş gelişmekte olan ülke para birimlerinin yanı sıra, karşılaştırma amacıyla dahil edilen sınırlı sayıdaki para biriminden oluşan EM FX sepetinde ise ABD Doları karşısında göreceli performans ayrışması sürmektedir. Özellikle güçlü Dolar sebebiyle çoğu para biriminin baskı gördüğünü izlemekteyiz. Günlük bazda en zayıf performans Filipin Pesosu, en güçlü performans ise Peru Solu olarak kaydedilmiştir. Türk Lirası ise sepet içerisinde zayıf tarafta yer almaya devam etmekte olup, USDTRY kuru raporun hazırlandığı saatler itibarıyla 45,37 seviyesine yakın seyretmektedir.



**VEGA**  
**MENKUL**  
DEĞERLER



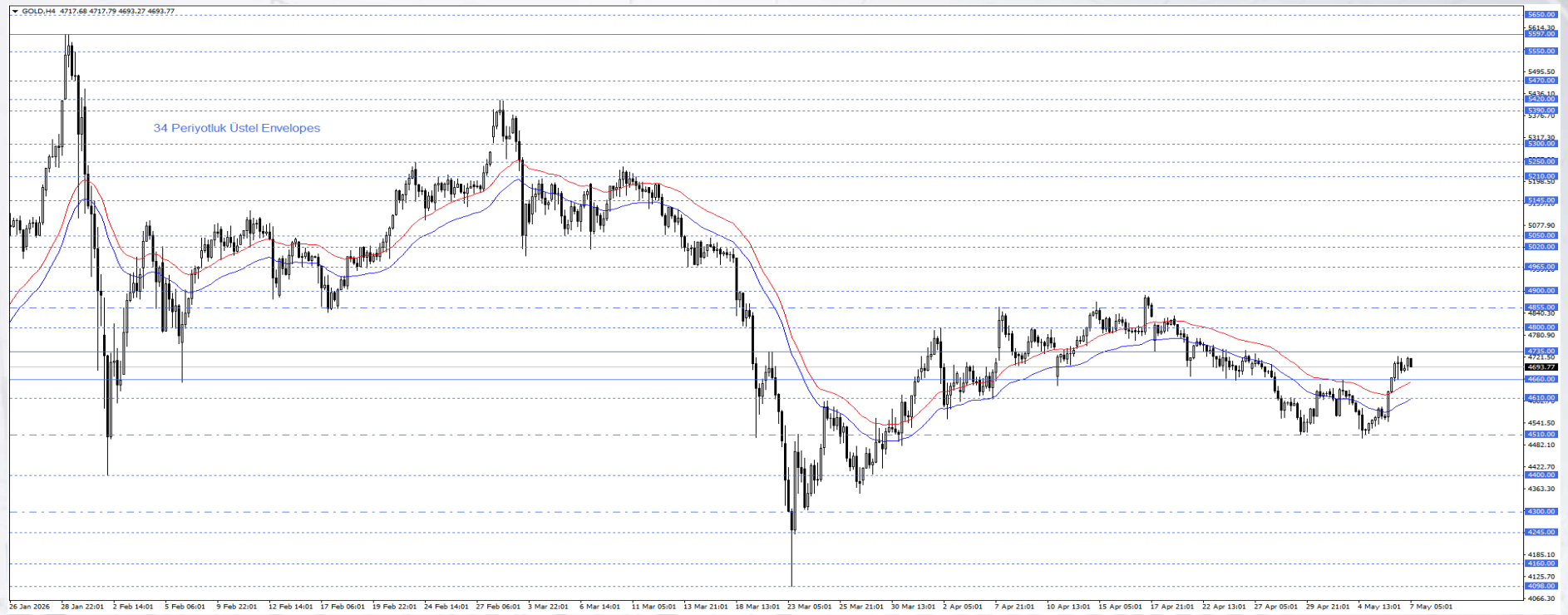
[www.vegamenkuldegerler.com.tr](http://www.vegamenkuldegerler.com.tr)

# ALTIN

ABD Başkanı Trump'ın İran'ın sunduğu karşı teklifi reddetmesi sonrası jeopolitik tansiyon yeniden yükselirken, petrol fiyatları haftaya yükselişe başladı. Enerji maliyetlerindeki artışın küresel enflasyon baskısını canlı tutması ve merkez bankalarının faiz indirimlerinde daha temkinli kalabileceği beklentisi, ons altın üzerinde baskı oluşturuyor.

34 periyotluk üstel Envelopes ve 4660 seviyesi üzerinde ons altında kısa vadeli pozitif devam ediyor. Envelopes(35) ve 4660 üzerinde yukarı yönlü potansiyel korunuyor ve ilk olarak 4800, sonrasında ise 4855 seviyesi takip ediliyor. Geri çekilmelerde 4660 seviyesi izlenebilir. Ancak fiyatların yeniden 4660 seviyesinin altına geldiği durumda geri çekilme 4610 seviyesine kadar derinleşebilir. 4510 seviyesine kadar olan bölgeyi geri çekilme bölgesi olarak değerlendiriyoruz.

Günün önemli seviyesi: 4660 Seviyesi

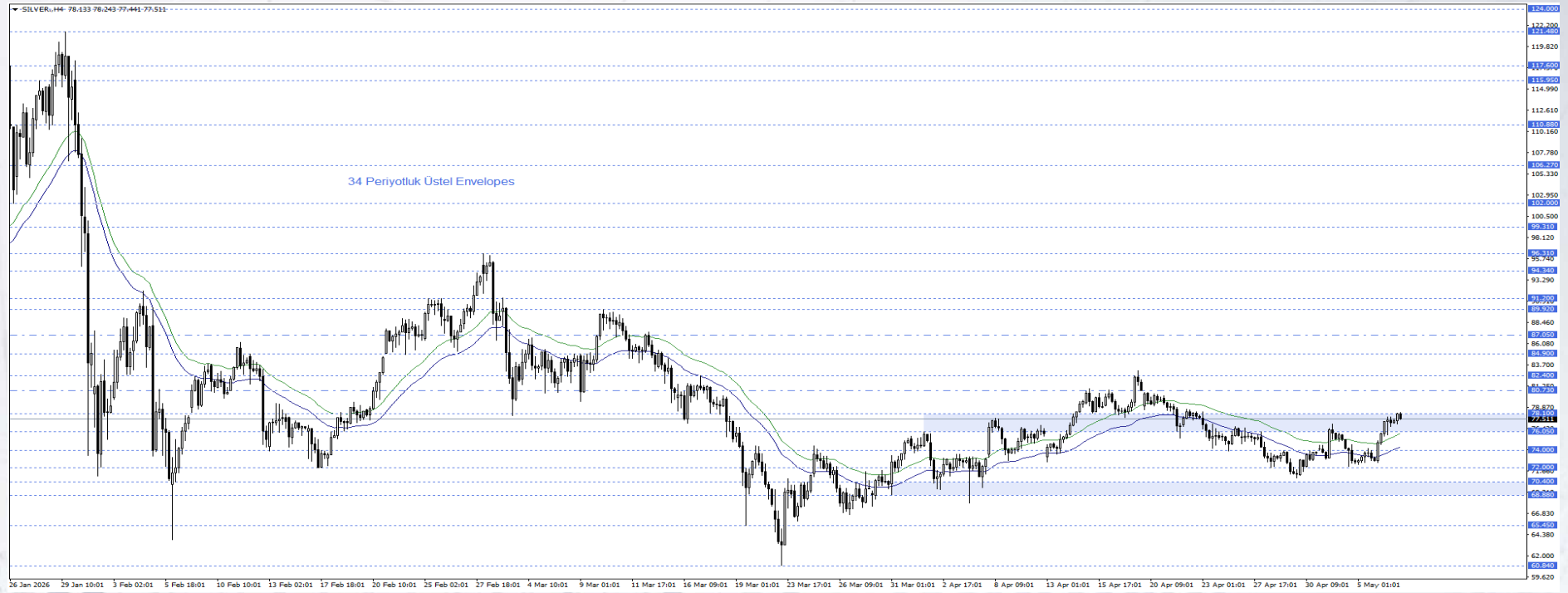


# GÜMÜŞ

Trump'ın İran'ın sunduğu karşı teklifi reddetmesi sonrası artan jeopolitik riskler ve yükselen petrol fiyatları, gümüş fiyatlarında baskının daha belirgin hissedilmesine neden oldu. Gümüşün hem değerli metal hem de sanayi metali özelliği taşıması, enerji maliyetlerindeki yükselişin küresel büyüme beklentilerini baskılamasıyla birlikte fiyat hareketlerinde altına kıyasla daha sert dalgalanmalar oluşturabiliyor. Savaşın sürmesi ve enerji fiyatlarının yüksek seyretmesi durumunda, enflasyon ve faiz beklentileri üzerinden gümüş üzerindeki baskının devam etmesi beklenebilir.

Gümüş fiyatlarında 76,05- 78,10 ve Envelopes(34) üzerinde kısa vadeli görünüm pozitif devam ediyor. Bu görünümün korunduğu durumda 87,05 seviyesine kadar yükseliş potansiyeli bulunuyor. Alternatif senaryoda 76,05- 78,10 bandının altında oluşacak fiyatlamalarda ise 74 seviyesini takip ediyor olacağız.

Günün önemli seviyesi: 76,05- 78,10 Bölgesi



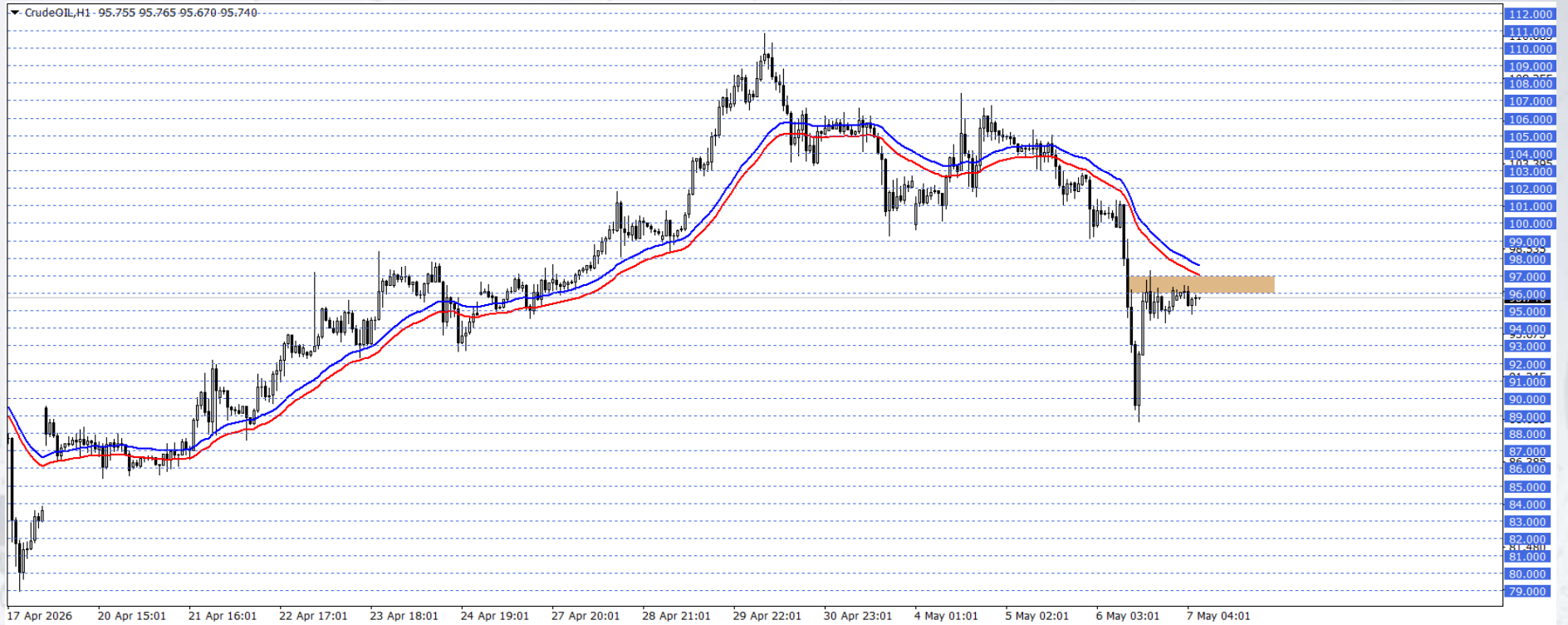
# WTI

Petrol vadeli işlemleri, ABD Başkanı Trump'ın, savaşı sona erdirmek için verdiği teklife İran'ın verdiği yanıtı reddetmesinin ardından yükseliş eğilimi gösterdi. Bu durum Hürmüz Boğazı'nın kapalı kalma durumuna ilişkin belirsizliği artırdı. Trump, sosyal medya hesabından yaptığı açıklamada karşı teklifin tamamen kabul edilemez olduğunu ifade etti. Pazar günü Katar açıklarındaki bir kargo gemisinde yangına neden olan drone saldırısı da yükselişlerde etkili oldu.

Bu süreçte fiyatlamalar 94,00 – 95,00 desteği ve üzerinde kaldığı sürece yukarı yönlü görünüm ön planda olabilir. Gerçekleşebilecek yükselişlerde 98,00 ve 100,00 seviyeleri hedeflenebilir.

Olası düşüşlerde 94,00 – 95,00 desteğinin tutumu takip edilebilir. Bu desteğin kırılması ve bölgede gerçekleşebilecek saatlik kapanışlar 92,00 ile 90,00 seviyelerini gündemimize getirebilir.

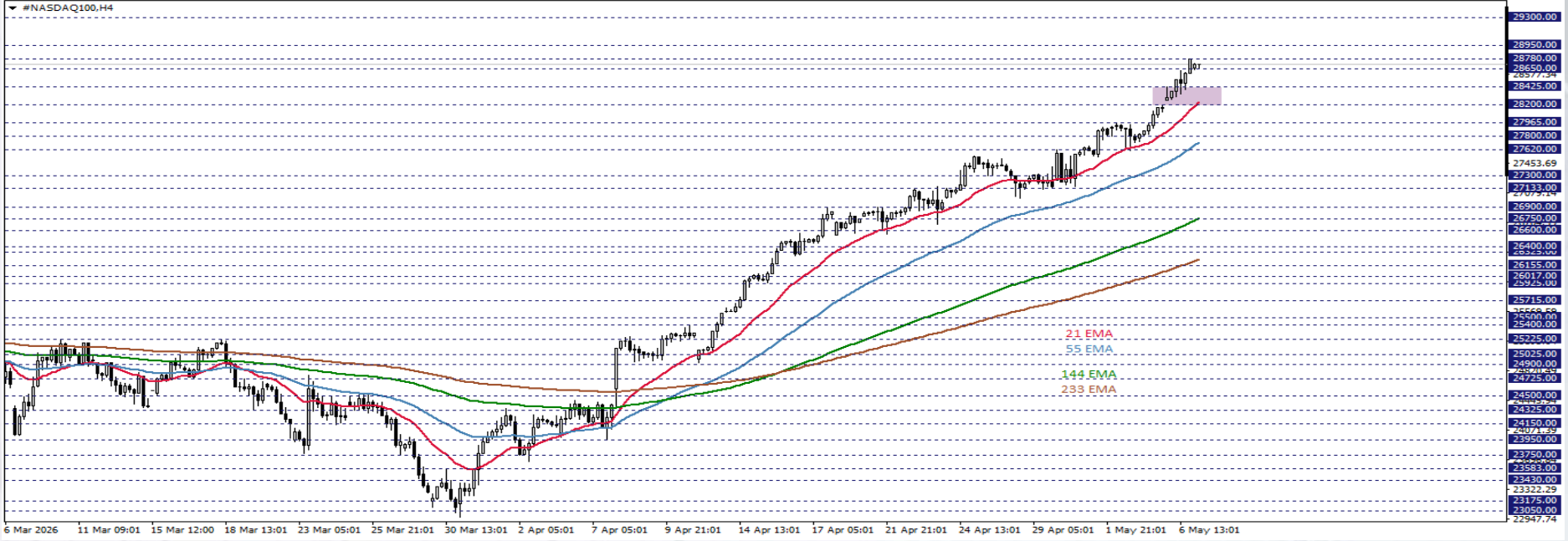
Günün Önemli Seviyesi: 94,00 – 95,00



# NASDAQ

Haftanın ilk işlem gününde NASDAQ100 Endeksi, istihdam verilerinin ardından tazelediği rekor seviyelere yakın işlem görüyor. Beklentilerin üzerinde gelen 155 bin kişilik tarım dışı istihdam artışı ve işsizlik oranının %4,3'te kalması, yükselişleri destekledi. Diğer yandan ABD Başkanı Trump'ın İran'ın devam eden çatışmayı sona erdirmeyi amaçlayan son teklifini reddetmesi, risk alma iştahını baskıladı. Yine de ateşkesin halen korunmasına dair çabalar, olumsuz yöndeki haber akışının etkilerini sınırlandırıyor.

NASDAQ100 endeksi 4 saatlik grafikte takip ettiğimiz göstergelerin üstünde işlem görüyor. Endeks, 28650 – 28950 bölgesi üzerinde momentum korunduğu sürece, yükseliş beklentisi için alan oluşabilir. Oluşabilecek bu alanda 29400 ve 29650 dirençlerine doğru fiyatlamalar gözlemlenebilir. Bu esnada 29400 seviyesinin göstereceği tepki, yukarı yönlü beklentinin sürebilmesi adına izlenebilir.



**VEGA**  
**MENKUL**  
DEĞERLER



[www.vegamenkuldegerler.com.tr](http://www.vegamenkuldegerler.com.tr)

# DAX 40

Frankfurt merkezli DAX 40 endeksi, Hürmüz Boğazı çevresinde yaşanan askeri çatışmalar ve artan ticaret gerilimlerinin etkisiyle %1,3 düşüş kaydetti. ABD Başkanı Donald Trump'ın AB'ye yönelik daha yüksek gümrük tarifesi tehdidi de Avrupa piyasalarında risk iştahını baskıladı. Hisse bazında Rheinmetall zayıf bilanço ve not indirimi sonrası sert değer kaybederken, Daimler Truck ve Commerzbank hisselerinde de güçlü satışlar izlendi. Buna rağmen endeks haftalık bazda sınırlı da olsa yükseliş kaydetti.

DAX endeksi, 24.435-24.000 bölgesi ve üzerinde kalıcılık devam ettikçe yukarı yönlü ivmenin güçlendiğine işaret ediyor; fiyatlamaların bu bölgeyi geçmesi, yükseliş dinamiklerini ön plana çıkarıyor. 24.435-24.000 bölgesi üzerinde kalındıkça, pozitif görünümü pekiştirerek endeksin tarihi zirveye doğru hareket etme olasılığını artırıyor. Aşağı yönlü olası geri çekilmelerde ise bu bölge kritik destek olarak takip ediliyor; bölge altındaki geçici fiyatlamalar sınırlı satış baskısı yaratabilir, ancak 22.000 seviyesi kısa vadeli takip edilen destek noktası olarak önemini koruyor.

Günün Önemli Seviyesi / Seviyeleri: 24.435-24.000

