



12 Mayıs Salı 2026

SABAH BÜLTENİ

Güne yön verecek ekonomik gelişmeler
parmaklarınızın ucunda.



VEGA
MENKUL
DEĞERLER



www.vegamenkuldegerler.com.tr

BİST100

Borsa İstanbul, 415,78 milyar TL işlem hacmi ile günü tamamladı (Bir önceki gün 287,64 milyar TL idi). 590 şirketin 428 tanesi günü pozitif olarak sonlandırırken 150 şirket negatif olarak kapattı. İşlem hacmi sıralamasında 31,97 milyar TL ile THYAO listenin en tepesinde yer alırken 22,88 milyar TL ile SASA ve 19,49 milyar TL ile AKBNK takip eden yüksek hacimli şirketler olarak izah edilebilir.

Bist100 endeksi özeline baktığımızda 304,66 milyar TL günlük işlem hacimle (bir önceki gün 177,27 milyar TL) ve yüzde 2,91 yükselişle günü 14.917 seviyesinden kapatırken 83 şirketin bu pozitifliğe eşlik ettiğini izledik.

Endeksin yükselişine puan bazlı en fazla destek veren şirket(ler) BIMAS, AKBNK, ASTOR ve ASELS iken yükselişi sınırlandıran şirket(ler) ise PASEU ve RALYH olarak kaydedilmiştir.

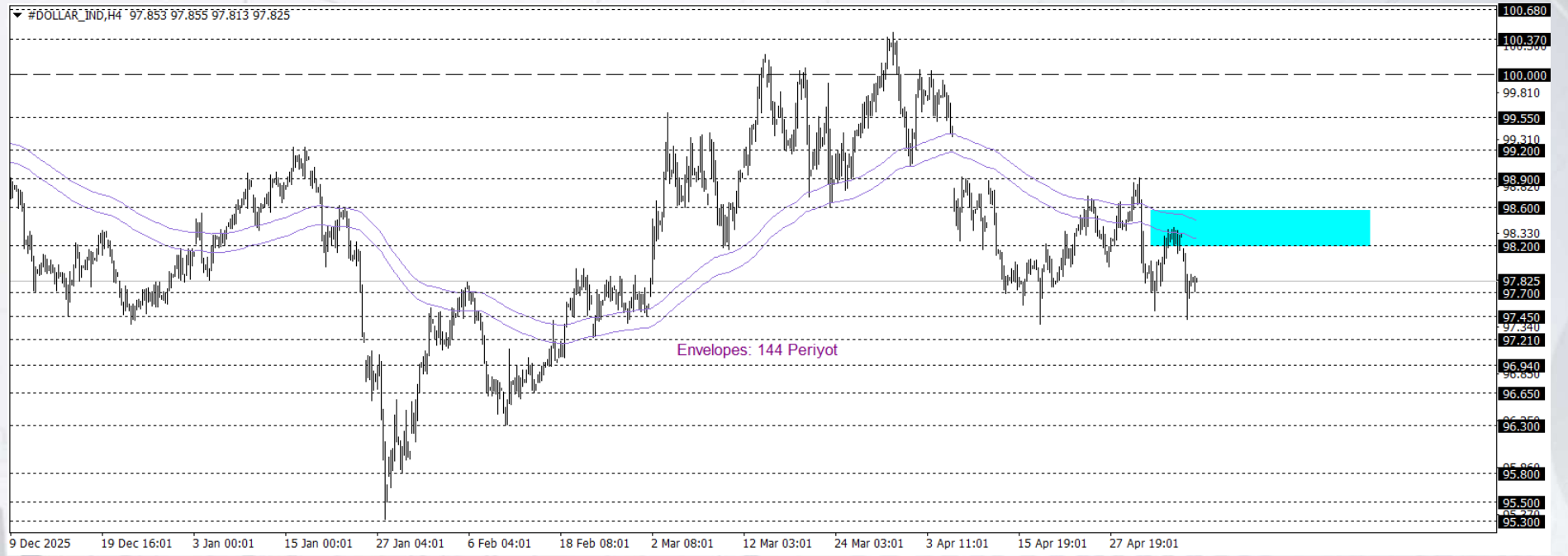
Şirket fiyat değişimlerinden sektörlere geçtiğimizde günlük bazda en iyi performans sergileyen(ler) SPOR ve METAL ESYA MAKINA iken negatif performans sergileyen(ler) ise KOBİ SANAYI ve FINANSAL KIRALAMA FAKTORING olarak kaydedilmiştir.



EUR/USD

Klasik Dolar Endeksi, ABD Başkanı Donald Trump'ın İran'ın son barış teklifini reddetmesi ve ateşkesin kalıcılığına ilişkin şüphelerini dile getirmesiyle 98 seviyesinin üzerine yükseldi. Hürmüz Boğazı'nda ticari gemilere yönelik güvenlik planlarının yeniden gündeme gelmesi ve olası askeri adımlara ilişkin haber akışı, güvenli liman talebini destekledi. Süregelen çatışmalar nedeniyle yüksek kalan petrol fiyatları enflasyon baskılarını artırırken, faizlerin daha uzun süre yüksek seviyelerde kalabileceği beklentilerini güçlendirdi. Piyasalar ayrıca ABD enflasyon verileri ile Trump'ın Xi Jinping ile gerçekleştireceği görüşmeye odaklanmış durumda.

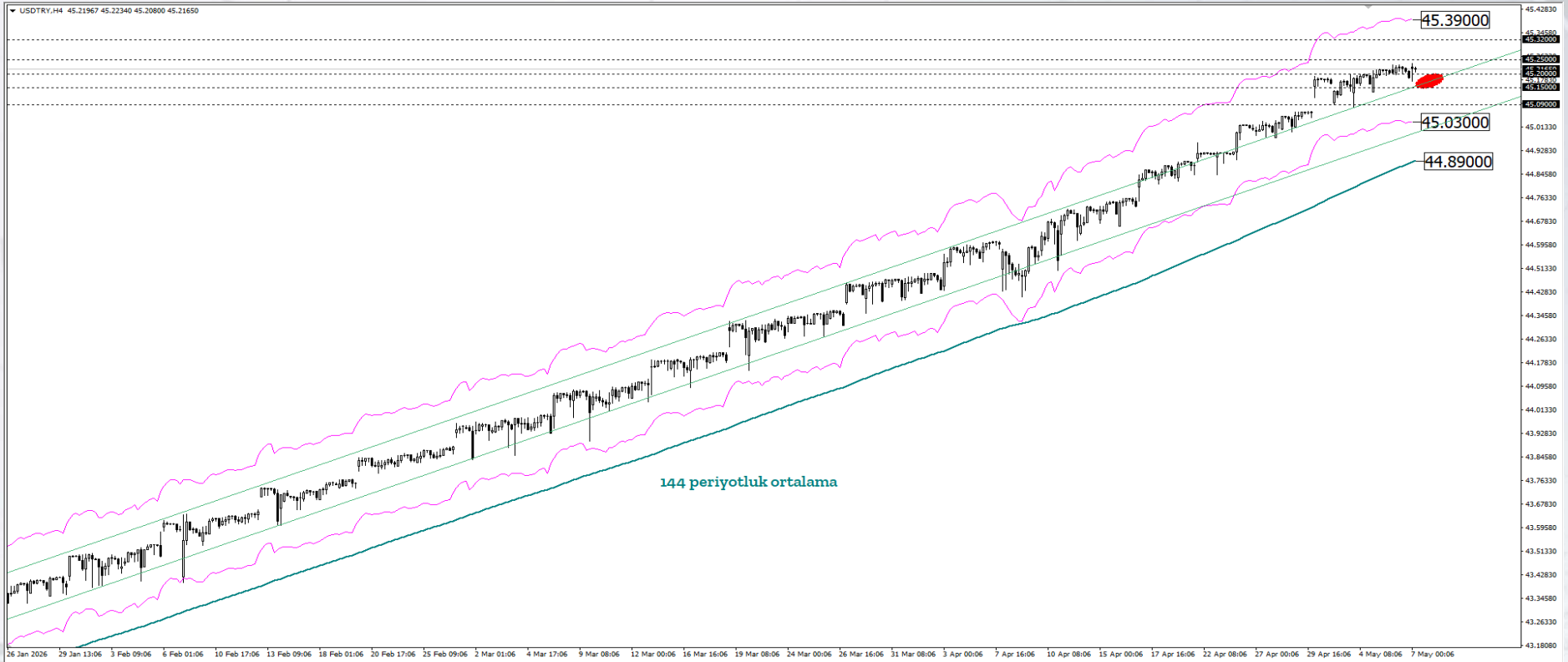
Klasik Dolar Endeksi cephesinde kısa vadeli teknik görünüm, 98,20-98,60 bölgesi altında kalıcılığın sürmesi halinde yukarı yönlü momentumun zayıflamaya başladığını göstermektedir. Bu bölge altında devam eden fiyatlamalar, baskılı seyri bir adım daha öne çıkararak 95,80 seviyesine doğru geri çekilme ihtimalini masada tutmaktadır. Buna karşılık, 98,20-98,60 bölgesi üzerine yeniden yerleşmesi ve burada kalıcılık sağlanması, kısa vadeli görünümü yeniden dengeleyerek 101 seviyesinin tekrar hedeflenebileceği bir zemine işaret edebilir.



USDTRY

Klasik Dolar Endeksi (DXY) 95,55 – 100,35 arasındaki orta vadeli geniş bandın kısa vadeli 97,30 – 98,90 kontrol noktası içerisinde karar aşaması sürecine devam ederken haftanın ikinci işlem gününde sınırlı pozitif fiyatlamayla 98,05 seviyesine yakın ve işlem görmektedir.

Asya, Latin Amerika ve EMEA bölgelerinden seçilmiş gelişmekte olan ülke para birimlerinin yanı sıra, karşılaştırma amacıyla dahil edilen sınırlı sayıda para biriminden oluşan EM FX sepetinde ise ABD Doları karşısında göreceli performans ayrışması sürmektedir. Özellikle Dolar'daki iyimser tavır sebebiyle çoğu para biriminin baskı gördüğünü izlemekteyiz. Günlük bazda en zayıf performans Güney Kore Wonu, en güçlü performans ise Kolombiya Pesosu olarak kaydedilmiştir. Türk Lirası ise sepet içerisinde zayıf tarafta yer almaya devam etmekte olup, USDTRY kuru raporun hazırlandığı saatler itibarıyla 45,38 seviyesine yakın seyretmektedir.



VEGA
MENKUL
DEĞERLER



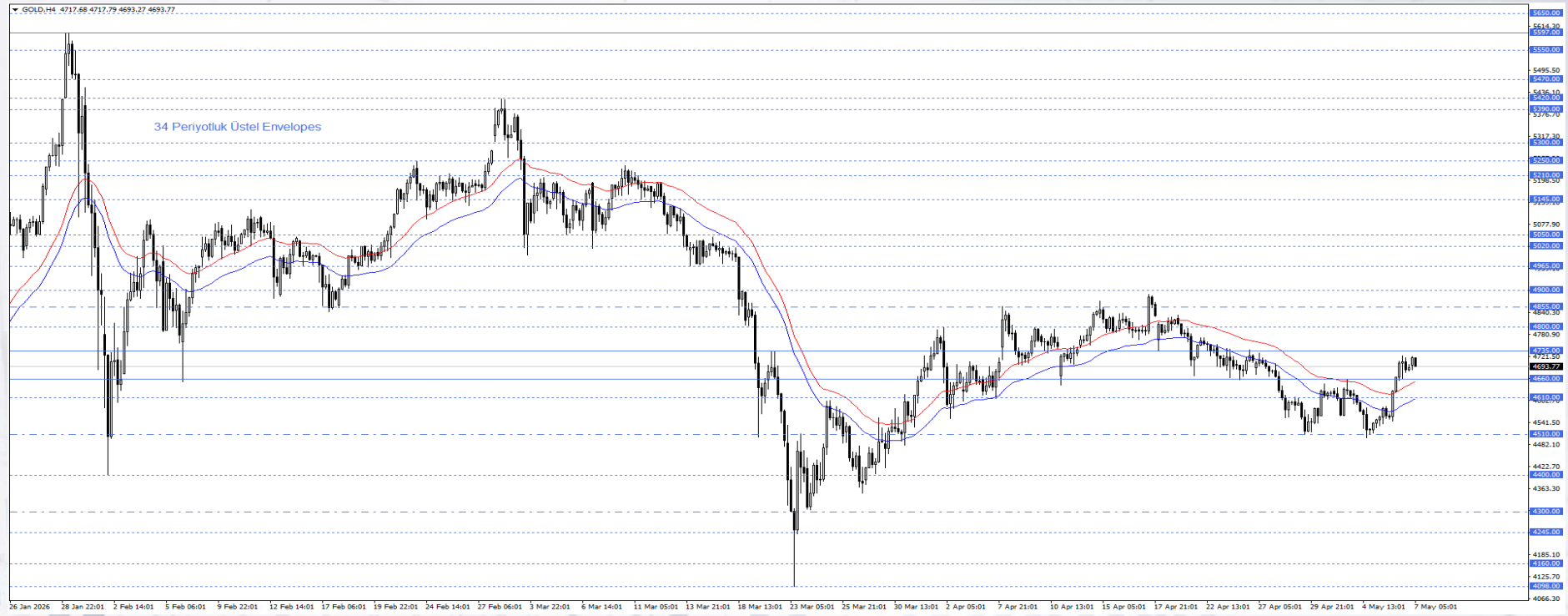
www.vegamenkuldegerler.com.tr

ALTIN

Ortadoğu'daki belirsizlik ve Hürmüz Boğazı'nın uzun süre kapalı kalabileceğine yönelik endişeler, petrol fiyatlarını yükseltirken enflasyon risklerini de gündemde tutuyor. Bu görünüm, faiz beklentileri üzerinden ons altın üzerinde baskı oluştururken, toparlanan dolar da fiyatlamaları sınırlıyor. Trump'ın İran'ın son teklifini reddetmesi sonrası ateşkesine yönelik belirsizlikler artarken, bugün açıklanacak ABD enflasyon verisi piyasaların odağında olacak.

34 periyotluk üstel Envelopes ve 4610- 4660 bandı üzerinde ons altında kısa vadeli pozitif devam ediyor. Envelopes(35) ve 4610- 4660 üzerinde yukarı yönlü potansiyel korunuyor ve ilk olarak 4800, sonrasında ise 4855 seviyesi takip ediliyor. Ancak fiyatların yeniden 4610- 4660 seviyesinin altına geldiği durumda geri çekilme 4510 seviyesine kadar derinleşebilir. 4510 seviyesine kadar olan bölgeyi geri çekilme bölgesi olarak değerlendiriyoruz.

Günün önemli seviyesi: 4610- 4660 Bölgesi

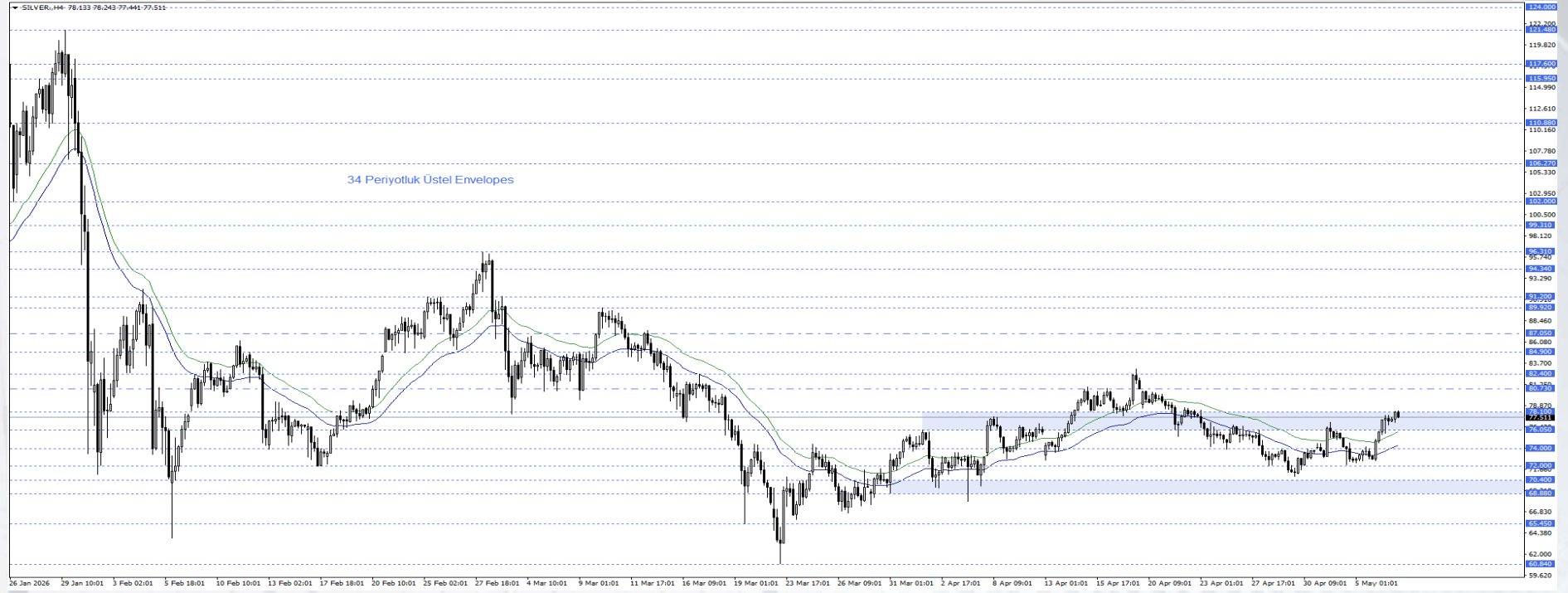


GÜMÜŞ

Jeopolitik riskler ve yükselen enerji fiyatları kısa vadede baskı oluştursa da, gümüşte sanayi talebi görünümü güçlü kalmayı sürdürüyor. Özellikle fotovoltaik paneller, yapay zeka veri merkezleri, yarı iletkenler ve elektrifikasyon yatırımlarına yönelik beklentiler gümüşe olan endüstriyel talebi desteklerken, 2026 yılında arz açığının devam edeceğine yönelik beklentiler de fiyatlamalara destek sağlıyor.

Gümüş fiyatlarında 78,10- 81,58 bandı Envelopes(34) üzerinde kısa vadeli görünüm pozitif devam ediyor. Bu görünümün korunduğu durumda 89,92- 91,20 bölgesine kadar yükseliş potansiyeli bulunuyor. Alternatif senaryoda 78,10- 81,58 bandının altında oluşacak fiyatlamalarda ise 74 seviyesini takip ediyor olacağız.

Günün önemli seviyesi: 78,10- 81,58 Bölgesi



VEGA
MENKUL
DEĞERLER



www.vegamenkuldegerler.com.tr

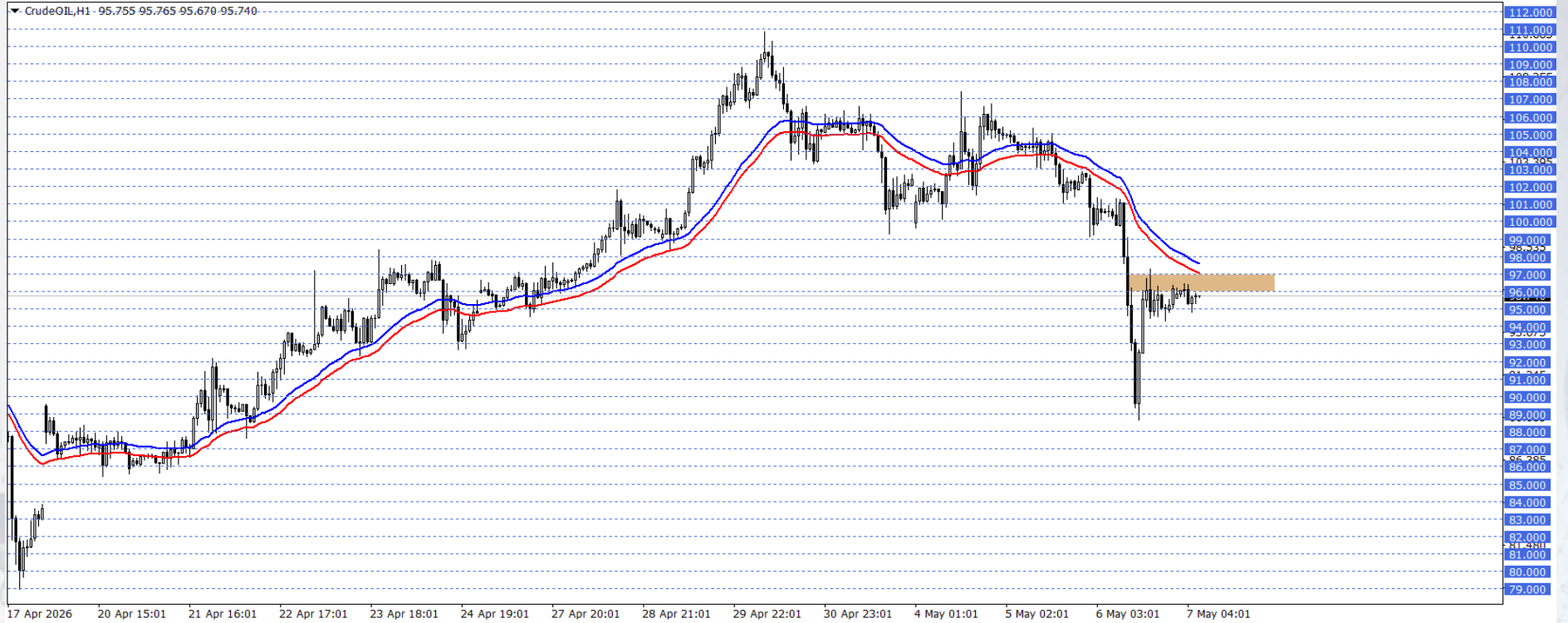
WTI

Petrol vadeli işlemleri, ABD'nin İran'ın desteğini reddetmesinin ardından Trump'ın yaptığı açıklamalar ile birlikte Hürmüz Boğazı'nın kapalı kalacağı endişelerine bağlı olarak yükseliş eğilimi gösterdi. İran deniz ablukasının bitirilmesini talep ederken, Trump'ın güvenlik ekibiyle askeri operasyonlara dönüşü değerlendireceği iddia edildi. Ayrıca Trump dün yaptığı açıklamada Hürmüz Boğazı'ndan geçişlere eşlik etme planını tekrar devreye sokabileceğini belirtmişti.

Bu süreçte fiyatlama 94,00 – 95,00 desteği ve üzerinde kaldığı sürece yukarı yönlü görünüm ön planda olabilir. Gerçekleşebilecek yükselişlerde 98,00 ve 100,00 seviyeleri hedeflenebilir.

Olası düşüşlerde 94,00 – 95,00 desteğinin tutumu takip edilebilir. Bu desteğin kırılması ve bölgede gerçekleşebilecek saatlik kapanışlar 92,00 ile 90,00 seviyelerini gündemimize getirebilir.

Günün Önemli Seviyesi: 94,00 – 95,00



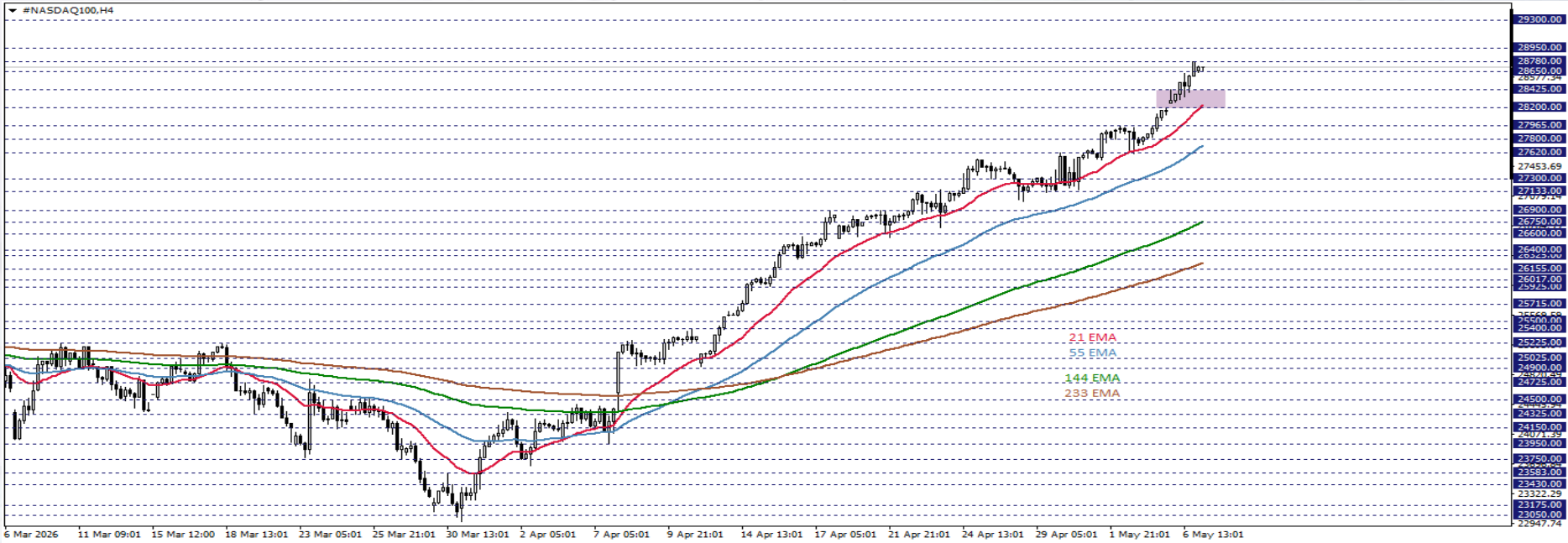
NASDAQ

NASDAQ100 vadeli işlemleri rekor tazelemesinin ardından bir miktar gerileme gösteriyor. Piyasa, ABD – İran savaşının etkilerinin ve Fed'e politika beklentilerini şekillendirme potansiyeli sunabilecek Nisan ayı tüketici enflasyon verilerini bekliyor. Diğer yandan Trump'ın, İran'ın son teklifini reddetmesinin ardından ateşkes ve Orta Doğu gelişmeleri izleniyor. Ayrıca Trump'ın bu hafta Çin Devlet Başkanı Xi Jinping ile görüşmesi bekleniyor. İki lider arasındaki görüşmelerde ticaret ve yapay zeka konularının öne çıkması düşünülüyor. Trump, ziyaret sırasında kendisine eşlik etmeleri için Tesla CEO'su Elon Musk ve Apple CEO'su Tim Cook da dahil olmak üzere 16 üst düzey yöneticiyi davet etti.

NASDAQ100 endeksi 4 saatlik grafikte takip ettiğimiz göstergelerin üstünde işlem görüyor. Endeks, 28650 – 29250 bölgesinde gerilemeleri sınırlandırdıkça, yükseliş isteği sürebilir. Bu isteğin devamında 29480 ve 29650 seviyelerine doğru hareket alanı oluşabilir. Bu aşamada 29480 seviyesinin tutumu, yukarı yönlü beklentinin devamlılığı açısından etkili olabilir.

Alternatif görünümde, düşüş isteğinin öne çıkabilmesi için, 28650 – 29250 bölgesi altında kısa vadeli kalıcılığa ihtiyaç duyulabilir. Bu halde 28600 ve 28200 destekleriyle karşılaşılabilir.

Günün Önemli Seviyesi: 28650 – 29250 bölgesi



VEGA
MENKUL
DEĞERLER



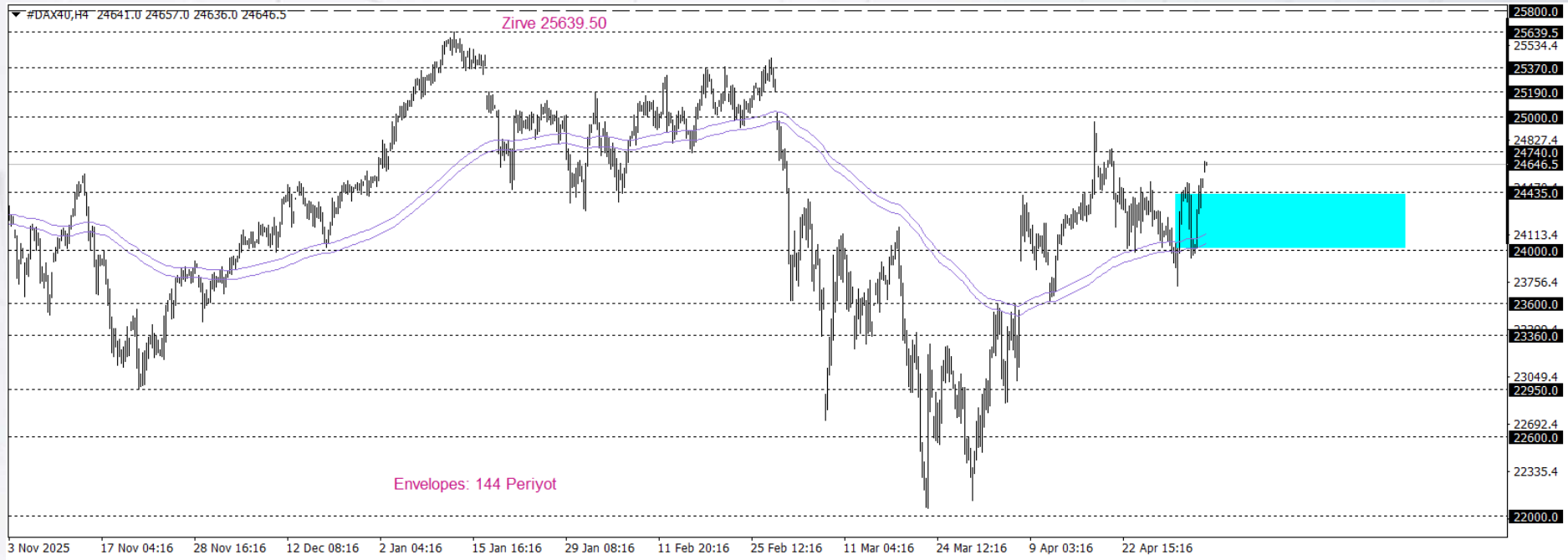
www.vegamenkuldegerler.com.tr

DAX 40

Frankfurt merkezli DAX 40 endeksi, Orta Doğu'daki gelişmeler ve yapay zeka temalı iyimserliğin etkisi olsa da temkinli fiyatlanıyor. ABD Başkanı Donald Trump'ın İran'ın son teklifini reddetmesi, ABD-İran müzakerelerinde yeni bir belirsizlik yaratırken piyasalarda temkinli görünümün sürmesine neden oldu. Hisse bazında BASF ve Infineon Technologies güçlü yükselişlerle öne çıkarken, savunma hisselerinde sert satışlar dikkat çekti. Özellikle Rheinmetall, Renk ve Hensoldt hisseleri belirgin şekilde geriledi.

DAX endeksi, 24.435-24.000 bölgesi ve üzerinde kalıcılık devam ettikçe yukarı yönlü ivmenin güçlendiğine işaret ediyor; fiyatlamaların bu bölgeyi geçmesi, yükseliş dinamiklerini ön plana çıkarıyor. 24.435-24.000 bölgesi üzerinde kalındıkça, pozitif görünümü pekiştirerek endeksin tarihi zirveye doğru hareket etme olasılığını artırıyor. Aşağı yönlü olası geri çekilmelerde ise bu bölge kritik destek olarak takip ediliyor; bölge altındaki geçici fiyatlamalar sınırlı satış baskısı yaratabilir, ancak 22.000 seviyesi kısa vadeli takip edilen destek noktası olarak önemini koruyor.

Günün Önemli Seviyesi / Seviyeleri: 24.435-24.000



VEGA
MENKUL
DEĞERLER



www.vegamenkuldegerler.com.tr