



13 Mayıs aramba 2026

SABAH BULTENİ

Güne yn verecek ekonomik geliřmeler
parmaklarınızın ucunda.



VEGA
MENKUL
DEĐERLER



www.vegamenkuldegerler.com.tr

BİST100

Borsa İstanbul, 415,78 milyar TL işlem hacmi ile günü tamamladı (Bir önceki gün 287,64 milyar TL idi). 590 şirketin 428 tanesi günü pozitif olarak sonlandırırken 150 şirket negatif olarak kapattı. İşlem hacmi sıralamasında 31,97 milyar TL ile THYAO listenin en tepesinde yer alırken 22,88 milyar TL ile SASA ve 19,49 milyar TL ile AKBNK takip eden yüksek hacimli şirketler olarak izah edilebilir.

Bist100 endeksi özeline baktığımızda 304,66 milyar TL günlük işlem hacimle (bir önceki gün 177,27 milyar TL) ve yüzde 2,91 yükselişle günü 14.917 seviyesinden kapatırken 83 şirketin bu pozitifliğe eşlik ettiğini izledik.

Endeksin yükselişine puan bazlı en fazla destek veren şirket(ler) BIMAS, AKBNK, ASTOR ve ASELS iken yükselişi sınırlandıran şirket(ler) ise PASEU ve RALYH olarak kaydedilmiştir.

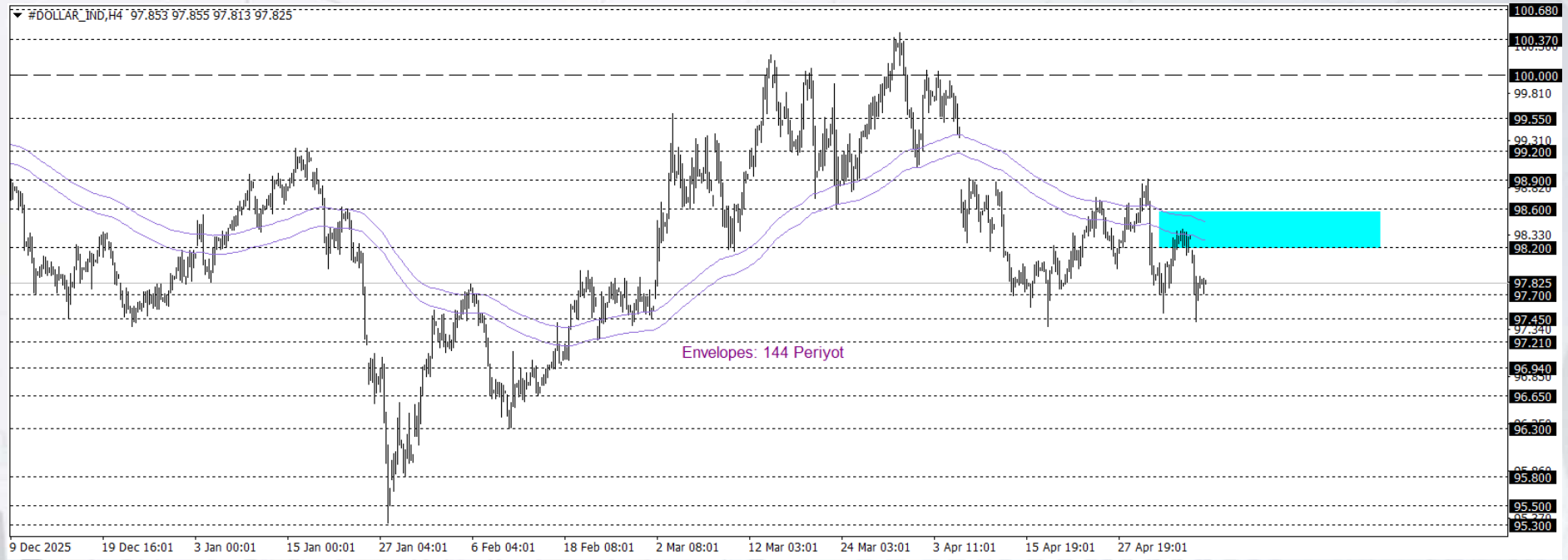
Şirket fiyat değişimlerinden sektörlere geçtiğimizde günlük bazda en iyi performans sergileyen(ler) SPOR ve METAL ESYA MAKINA iken negatif performans sergileyen(ler) ise KOBİ SANAYI ve FINANSAL KIRALAMA FAKTORING olarak kaydedilmiştir.



EUR/USD

Klasik Dolar Endeksi, beklentilerin üzerinde gelen ABD enflasyon verilerinin ardından Fed'in faiz indirimine yönelik beklentilerin zayıflamasıyla 98 seviyesinin üzerinde kalmayı sürdürdü. ABD'de tüketici enflasyonunun enerji fiyatlarındaki yükselişin etkisiyle %3,8'e çıkması, faizlerin uzun süre yüksek kalabileceği beklentilerini güçlendirdi. ABD-İran geriliminin çözümüne yönelik diplomatik çabaların sonuçsuz kalması petrol fiyatlarını yüksek tutarken, piyasalar şimdi üretici enflasyonu verisine odaklanmış durumda. Ayrıca ABD Başkanı Donald Trump ile Xi Jinping arasında yapılacak görüşme de yatırımcıların yakın takibinde yer alıyor.

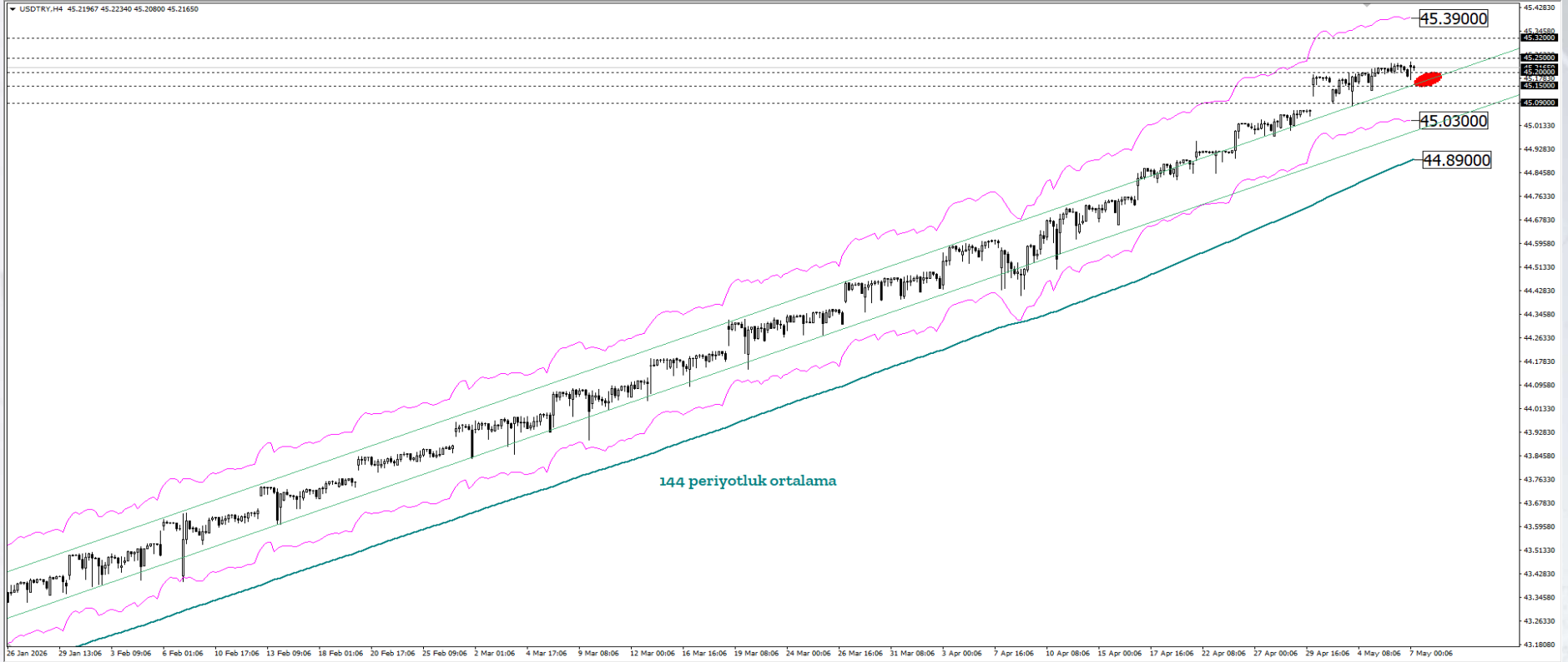
Klasik Dolar Endeksi cephesinde kısa vadeli teknik görünüm, 98,20-98,60 bölgesi altında kalıcılığın sürmesi halinde yukarı yönlü momentumun zayıflamaya başladığını göstermektedir. Bu bölge altında devam eden fiyatlamalar, baskılı seyri bir adım daha öne çıkararak 95,80 seviyesine doğru geri çekilme ihtimalini masada tutmaktadır. Buna karşılık, 98,20-98,60 bölgesi üzerine yeniden yerleşmesi ve burada kalıcılık sağlanması, kısa vadeli görünümü yeniden dengeleyerek 101 seviyesinin tekrar hedeflenebileceği bir zemine işaret edebilir.



USDTRY

Klasik Dolar Endeksi (DXY) 95,55 – 100,35 arasındaki orta vadeli geniş bandın kısa vadeli 97,30 – 98,90 kontrol noktası içerisinde karar aşaması sürecine devam ederken haftanın üçüncü işlem gününde sınırlı pozitif fiyatlamayla 98,22 seviyesine yakın ve işlem görmektedir.

Asya, Latin Amerika ve EMEA bölgelerinden seçilmiş gelişmekte olan ülke para birimlerinin yanı sıra, karşılaştırma amacıyla dahil edilen sınırlı sayıda para biriminden oluşan EM FX sepetinde ise ABD Doları karşısında göreceli performans ayrışması sürmektedir. Günlük bazda en zayıf performans Kolombiya Pesosu, en güçlü performans ise Malezya Ringgiti olarak kaydedilmiştir. Türk Lirası ise sepet içerisinde zayıf tarafta yer almaya devam etmekte olup, USDTRY kuru raporun hazırlandığı saatler itibarıyla 45,41 seviyesine yakın seyretmektedir.



VEGA
MENKUL
DEĞERLER



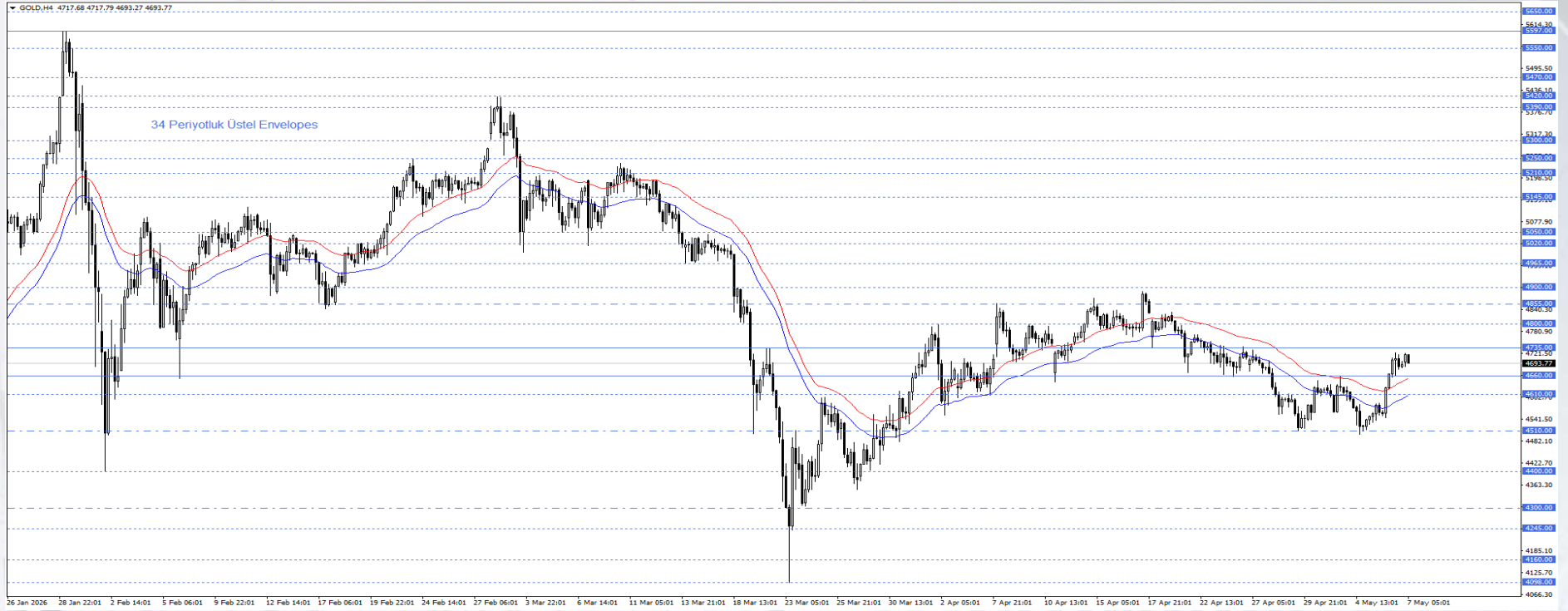
www.vegamenkuldegerler.com.tr

ALTIN

ABD'de Nisan ayı enflasyonunun beklentilerin üzerinde gelmesi ons altın üzerinde baskı oluşturdu. Bugün açıklanacak ÜFE verisi, enflasyon görünümü ve faiz beklentileri açısından yakından izlenecek. Diğer yandan haftanın devamında Trump'ın Çin ziyareti kapsamında İran ve tarife başlıklarının öne çıkıyor. Ayrıca cuma günü Powell'ın Fed Başkanlığı görev süresi dolacak.

34 periyotluk üstel Envelopes ve 4610- 4660 bandı üzerinde ons altında kısa vadeli pozitif devam ediyor. Envelopes(35) ve 4610- 4660 üzerinde yukarı yönlü potansiyel korunuyor ve ilk olarak 4800, sonrasında ise 4855 seviyesi takip ediliyor. Ancak fiyatların yeniden 4610- 4660 seviyesinin altına geldiği durumda geri çekilme 4510 seviyesine kadar derinleşebilir. 4510 seviyesine kadar olan bölgeyi geri çekilme bölgesi olarak değerlendiriyoruz.

Günün önemli seviyesi: 4610- 4660 Bölgesi

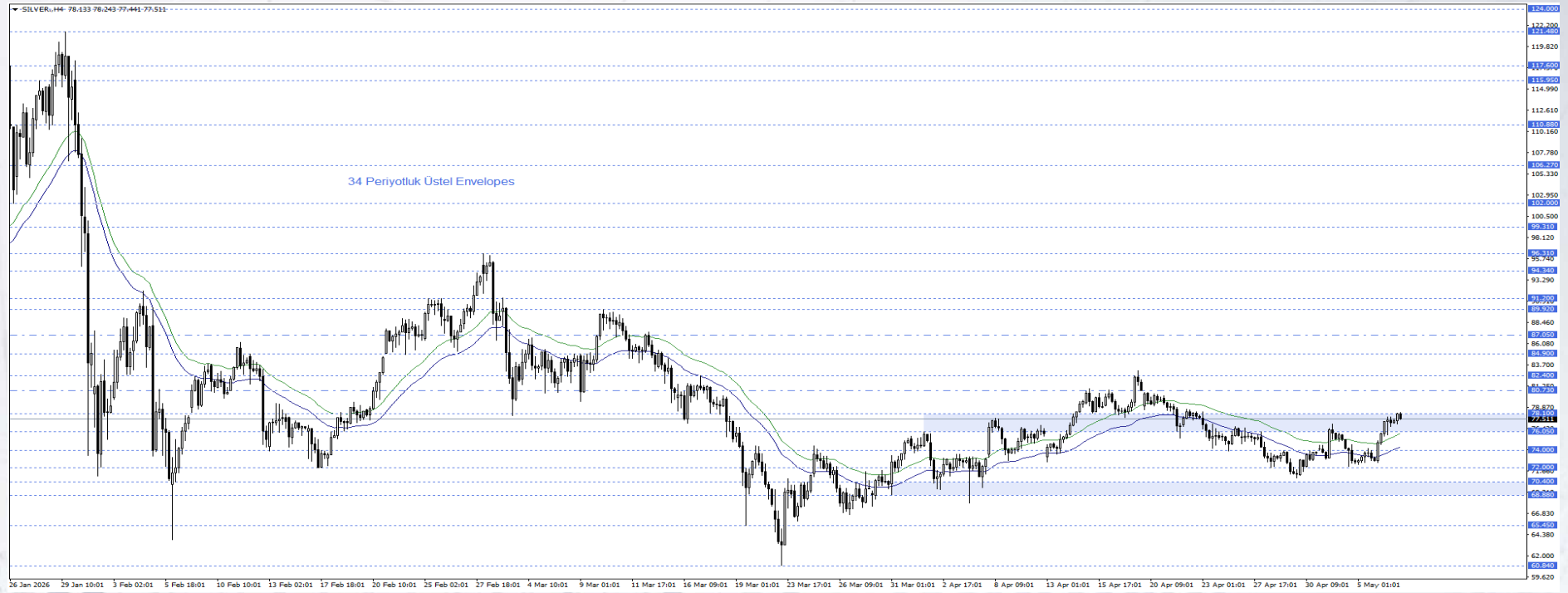


GÜMÜŞ

Gümüş, son iki ayın en yüksek seviyelerine ulaşırken diğer değerli metallere kıyasla daha güçlü bir performans sergiledi. Bu ayrışmada, endüstriyel talebe ilişkin iyileşen görünüm etkili oluyor. Elektronik, güneş panelleri ve diğer sanayi uygulamalarında yaygın kullanılan gümüş, hem değerli metal hem de sanayi metali özelliğiyle destek buluyor. Ancak ABD'de enflasyonun beklenti üzeri gelmesi ve bugün açıklanacak ÜFE verisi, faiz beklentileri üzerinden kısa vadede oynaklığı artırabilir. Haftanın devamında Trump'ın Çin ziyareti kapsamında İran ve tarife başlıklarının öne çıkıyor. Ayrıca cuma günü Powell'ın Fed Başkanlığı görev süresi dolacak.

Gümüş fiyatlarında 78,10- 81,58 bandı Envelopes(34) üzerinde kısa vadeli görünüm pozitif devam ediyor. Bu görünümün korunduğu durumda 89,92- 91,20 bölgesine kadar yükseliş potansiyeli bulunuyor. Alternatif senaryoda 78,10- 81,58 bandının altında oluşacak fiyatlamalarda ise 74 seviyesini takip ediyor olacağız.

Günün önemli seviyesi: 78,10- 81,58 Bölgesi



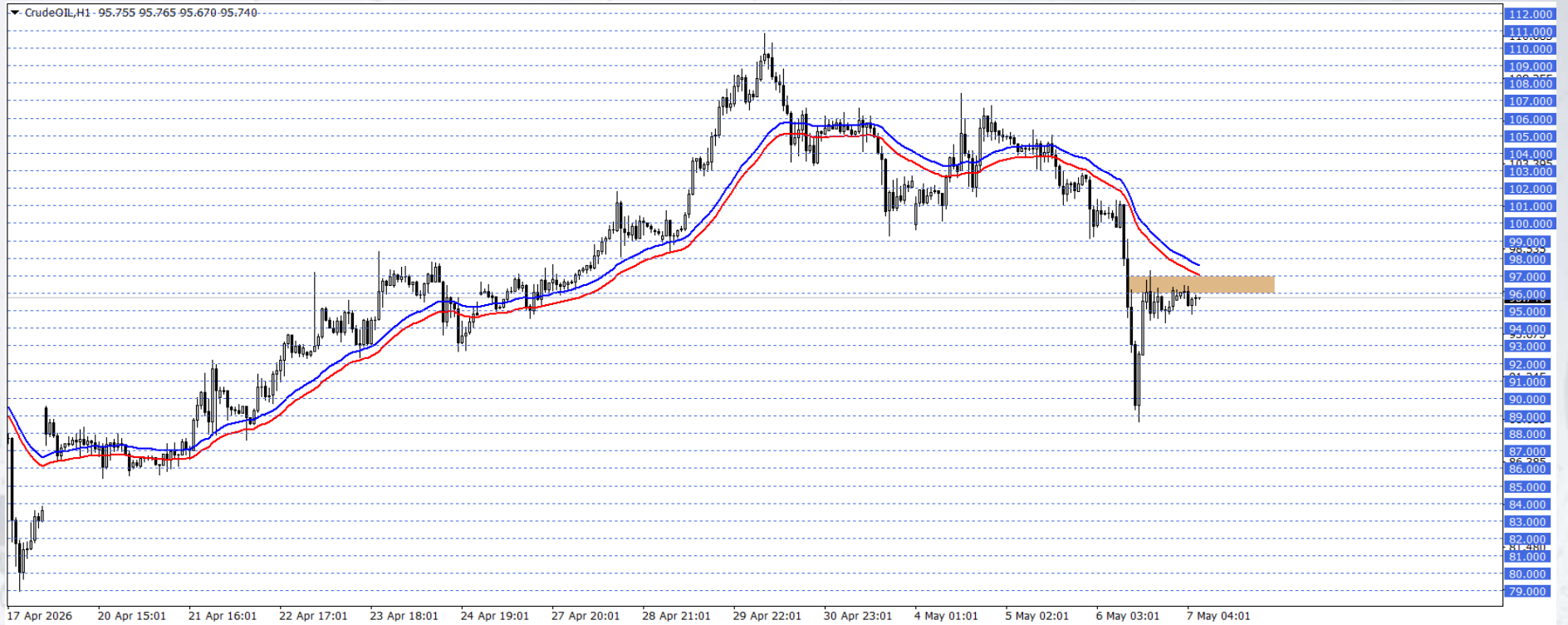
WTI

Petrol vadeli işlemleri Hürmüz Boğazı'nın kapalı kalmaya devam etmesiyle birlikte arz riskleri sürerken, iki günlük yükseliş maratonu ardından kar satışına maruz kaldı. ABD ile İran arasındaki diplomatik çabalar henüz sonuç vermedi. Bu arada enerji fiyatlarının yüksek seyri, enflasyon göstergelerini olumsuz yönde etkilemeye devam ediyor.

Bu süreçte fiyatlamalar 96,00 – 97,00 desteği ve üzerinde kaldığı sürece yukarı yönlü görünüm ön planda olabilir. Gerçekleşebilecek yükselişlerde 98,00 ve 100,00 seviyeleri hedeflenebilir.

Olası düşüşlerde 96,00 – 97,00 desteğinin tutumu takip edilebilir. Bu desteğin kırılması ve bölgede gerçekleşebilecek saatlik kapanışlar 94,00 ile 92,00 seviyelerini gündemimize getirebilir.

Günün Önemli Seviyesi: 96,00 – 97,00

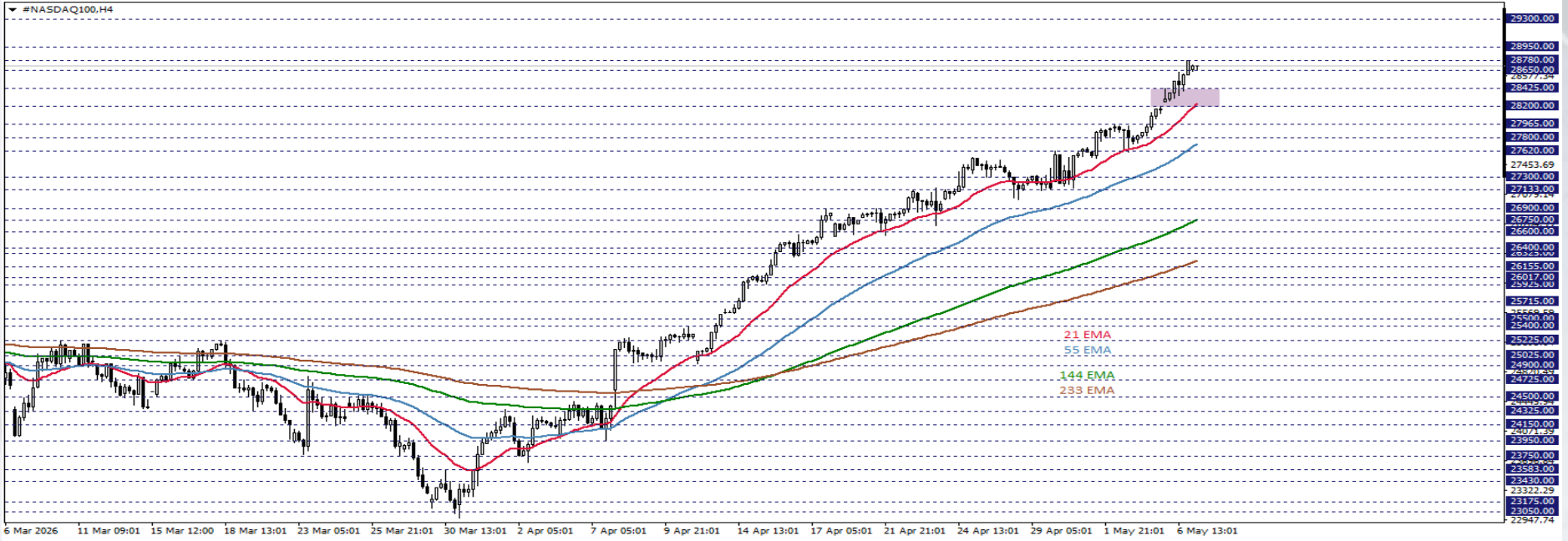


NASDAQ

NASDAQ100 endeksi 4 saatlik grafikte takip ettiğimiz göstergelerin üstünde işlem görüyor. Endeks, 28650 seviyesi üzerinde tutunmayı sürdürdüğü müddetçe, alıcılı eğilim korunabilir. Yukarı yönlü ivmelenmelerin devam etmesi halinde 29480 ve 29650 direnç noktalarına doğru hareketler gözlenebilir. Bu aşamada 29480 seviyesinin tutumu, yükseliş isteğinin sürebilmesi açısından etkili olabilir.

Alternatif senaryoda, satıcılı isteğin baskınlaşabilmesi için, 28650 seviyesi altında 4 saatlik kapanışlara ihtiyaç duyulabilir. Bu halde 28600 ve 28200 destekleriyle karşılaşılabilir. Bu esnada yükselen trend çizgisinin desteklediği 28600 seviyesinin göstereceği tepki, gerilemelerin devamlılığı adına takip edilebilir.

Günün Önemli Seviyesi: 28650



VEGA
MENKUL
DEĞERLER



www.vegamenkuldegerler.com.tr

DAX 40

Frankfurt merkezli DAX 40 endeksi, Orta Doğu'daki artan jeopolitik gerilim ve yükselen petrol fiyatlarının baskısıyla yaklaşık %1,5 düşerek son iki haftanın en düşük kapanışını yaptı. ABD Başkanı Donald Trump'ın İran ile ateşkesin "pamuk ipliğine bağlı" olduğunu söylemesi, yeniden çatışma riskine yönelik endişeleri artırarak piyasalarda risk iştahını zayıflattı. Hisse bazında Munich Re ve Siemens Energy güçlü sonuçlara rağmen sert düşüş yaşarken, Bayer güçlü talep ve maliyet azaltıcı adımların desteğiyle yükselişe pozitif ayrıştı.

DAX endeksi, 24.435-24.000 bölgesi ve üzerinde kalıcılık devam ettikçe yukarı yönlü ivmenin güçlendiğine işaret ediyor; fiyatlamaların bu bölgeyi geçmesi, yükseliş dinamiklerini ön plana çıkarıyor. 24.435-24.000 bölgesi üzerinde kalındıkça, pozitif görünümü pekiştirerek endeksin tarihi zirveye doğru hareket etme olasılığını artırıyor. Aşağı yönlü olası geri çekilmelerde ise bu bölge kritik destek olarak takip ediliyor; bölge altındaki geçici fiyatlamalar sınırlı satış baskısı yaratabilir, ancak 22.000 seviyesi kısa vadeli takip edilen destek noktası olarak önemini koruyor.

Günün Önemli Seviyesi / Seviyeleri: 24.435-24.000

