



14 Mayıs Perşembe 2026

SABAH BÜLTENİ

Güne yön verecek ekonomik gelişmeler
parmaklarınızın ucunda.



VEGA
MENKUL
DEĞERLER



www.vegamenkuldegerler.com.tr

BİST100

Borsa İstanbul, 330,01 milyar TL işlem hacmi ile günü tamamladı (Bir önceki gün 353,13 milyar TL idi). 589 şirketin 145 tanesi günü pozitif olarak sonlandırırken 435 şirket negatif olarak kapattı. İşlem hacmi sıralamasında 25,75 milyar TL ile SASA listenin en tepesinde yer alırken 16,24 milyar TL ile ASTOR ve 12,33 milyar TL ile RGYAS takip eden yüksek hacimli şirketler olarak izah edilebilir.

Bist100 endeksi özeline baktığımızda 193,09 milyar TL günlük işlem hacimle (bir önceki gün 222,95 milyar TL) ve yüzde 1,23 düşüşle günü 14.598 seviyesinden kapatırken 73 şirketin bu negatifliğe eşlik ettiğini izledik.

Endeksin yükselişine puan bazlı en fazla destek veren şirket(ler) BIMAS, SARKY ve MGROS iken yükselişi sınırlayan hatta negatif bölgeye çeken şirket(ler) ise ASELS, DSTKF, SASA, RALYH ve TUPRS olarak kaydedilmiştir.



VEGA
MENKUL
DEĞERLER

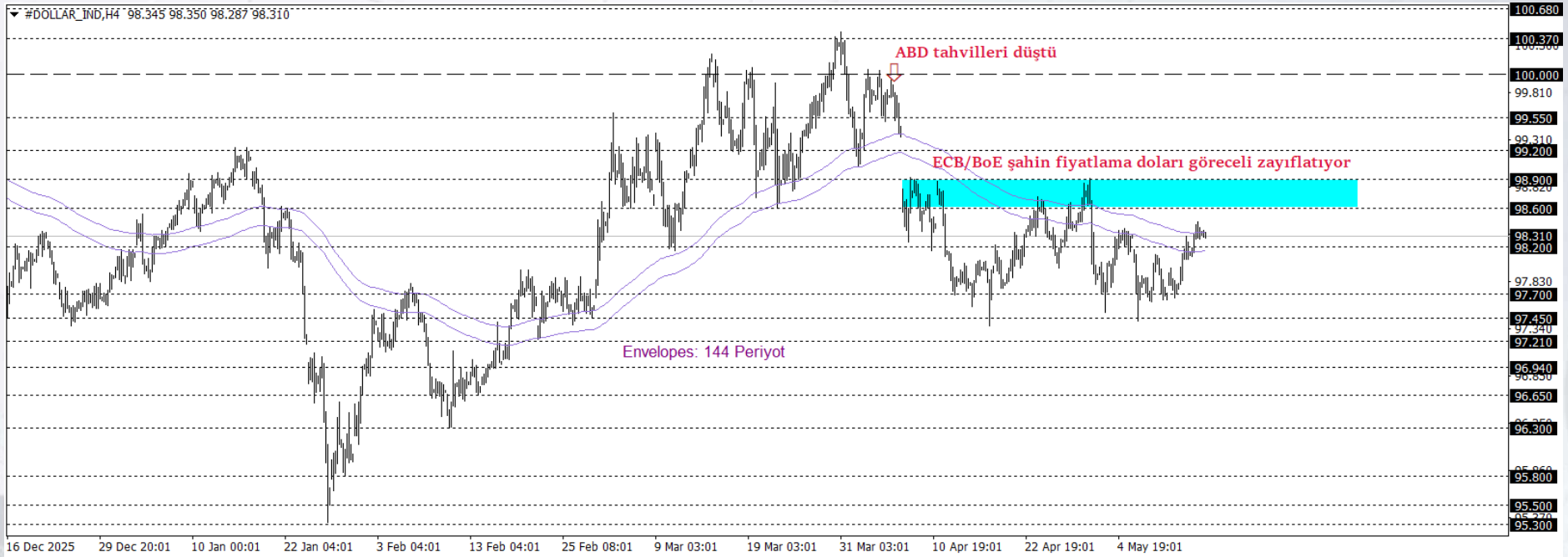


www.vegamenkuldegerler.com.tr

EUR/USD

Klasik Dolar Endeksi, ABD'de beklentilerin üzerinde açıklanan enflasyon verilerinin Fed'in faiz indirimi beklentilerini zayıflatmasıyla 98 seviyesinin üzerinde fiyatlanıyor. Nisan ayında tüketici enflasyonunun %3,8'e yükselmesi ve enerji fiyatlarındaki artış, fiyat baskılarının yeniden hız kazandığına işaret etti. Bu görünüm, piyasaların bu yıl faiz indirimi beklentilerini büyük ölçüde geri çekmesine neden olurken, Aralık ayında olası bir faiz artışı ihtimali de güç kazandı. Öte yandan ABD-İran geriliminde diplomatik sürecin tıkanması petrol fiyatlarını yüksek tutarken, yatırımcılar üretici enflasyonu verisi ile ABD Başkanı Donald Trump ve Xi Jinping görüşmesine odaklandı.

Klasik Dolar Endeksi cephesinde kısa vadeli teknik görünüm, 98,90-98,60 bölgesi altında kalıcılığın sürmesi halinde yukarı yönlü momentumun zayıflamaya başladığını göstermektedir. Bu bölge altında devam eden fiyatlamalar, baskılı seyri bir adım daha öne çıkararak 95,80 seviyesine doğru geri çekilme ihtimalini masada tutmaktadır. Buna karşılık, 98,90-98,60 bölgesi üzerine yeniden yerleşmesi ve burada kalıcılık sağlanması, kısa vadeli görünümü yeniden dengeleyerek 101 seviyesinin tekrar hedeflenebileceği bir zemine işaret edebilir.



USDTRY

Klasik Dolar Endeksi (DXY) 95,55 – 100,35 arasındaki orta vadeli geniş bandın kısa vadeli 97,30 – 98,90 kontrol noktası içerisinde karar aşaması sürecine devam ederken haftanın dördüncü işlem gününde nötr fiyatlamayla 98,37 seviyesine yakın işlem görmektedir.

Asya, Latin Amerika ve EMEA bölgelerinden seçilmiş gelişmekte olan ülke para birimlerinin yanı sıra, karşılaştırma amacıyla dahil edilen sınırlı sayıda para biriminden oluşan EM FX sepetinde ise ABD Doları karşısında göreceli performans ayrışması sürmektedir. Günlük bazda en zayıf performans Filipin Pesosu, en güçlü performans ise Şili Pesosu olarak kaydedilmiştir. Türk Lirası ise sepet içerisinde zayıf tarafta yer almaya devam etmekte olup, USDTRY kuru raporun hazırlandığı saatler itibarıyla 45,41 seviyesine yakın seyretmektedir.



VEGA
MENKUL
DEĞERLER



www.vegamenkuldegerler.com.tr

ALTIN

ABD'de ÜFE verisinin güçlü gelmesi, çekirdek enflasyona yönelik risklerin sürdüğünü gösterdi. Bu tablo Fed'in faizleri yıl sonuna kadar sabit tutabileceği, hatta gerekirse artırıma gidebileceği beklentisini güçlendiriyor. Öte yandan Trump-Xi görüşmesinden gelen yapıcı mesajlar iyimserliği artırırken, Warsh'un Fed Başkanı olarak onaylanması Fed bağımsızlığı tartışmalarını yeniden gündeme taşıyabilir.

34 periyotluk üstel Envelopes ve 4610- 4660 bandı üzerinde ons altında kısa vadeli pozitif devam ediyor. Envelopes(35) ve 4610- 4660 üzerinde yukarı yönlü potansiyel korunuyor ve ilk olarak 4800, sonrasında ise 4855 seviyesi takip ediliyor. Ancak fiyatların yeniden 4610- 4660 seviyesinin altına geldiği durumda geri çekilme 4510 seviyesine kadar derinleşebilir. 4510 seviyesine kadar olan bölgeyi geri çekilme bölgesi olarak değerlendiriyoruz.

Günün önemli seviyesi: 4610- 4660 Bölgesi



VEGA
MENKUL
DEĞERLER



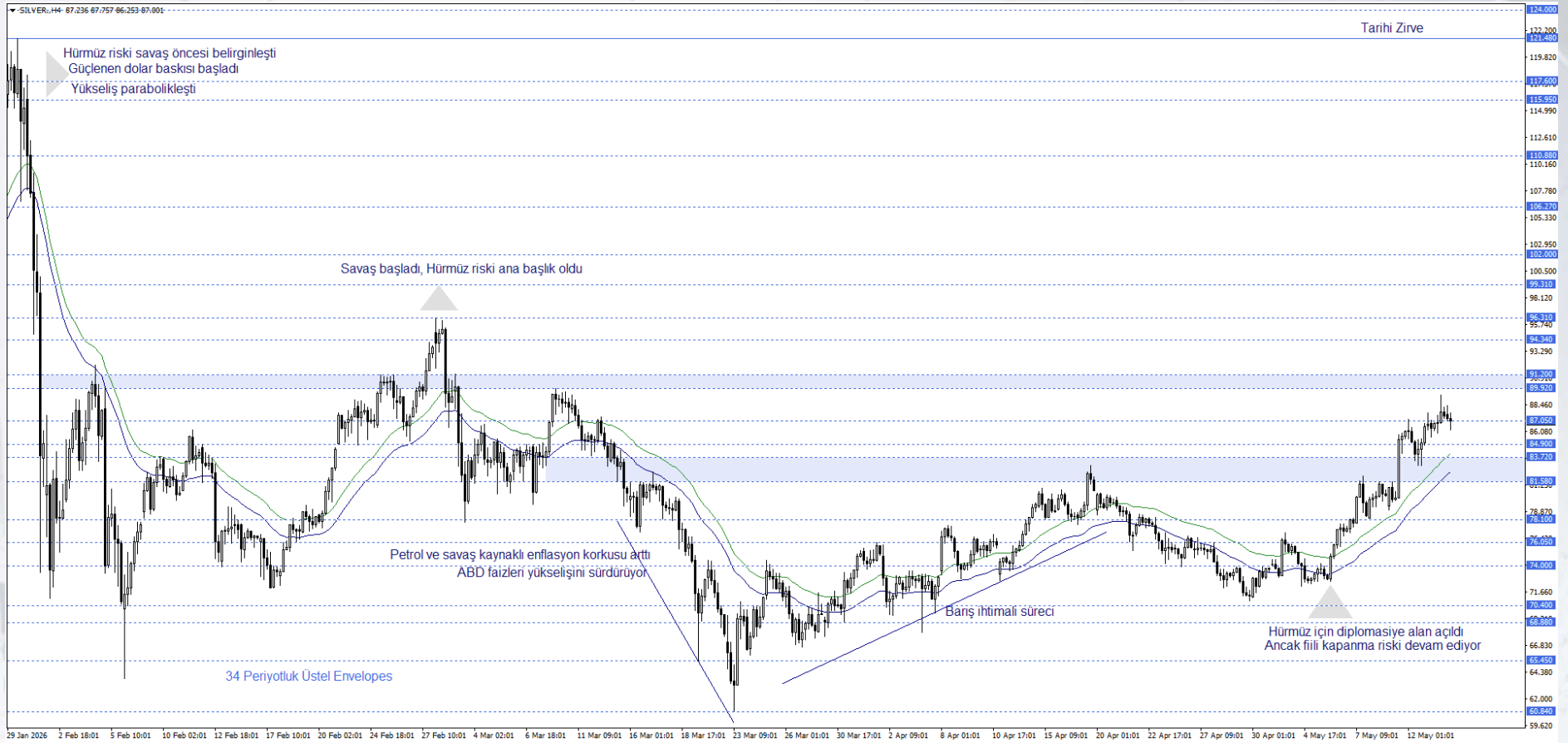
www.vegamenkuldegerler.com.tr

GÜMÜŞ

Gümüşte güçlü ÜFE sonrası artan sıkı Fed beklentileri kısa vadede baskı unsuru olarak öne çıkıyor. Ancak Trump-Xi görüşmesinden gelen olumlu mesajlar, sanayi talebi beklentileri üzerinden gümüşü destekleyebilir. Gümüşün değerli metal ve sanayi metali özelliği nedeniyle fiyatlamalarda oynaklık yüksek kalabilir.

Gümüş fiyatlarında 81,58- 83,72 bandı Envelopes(34) üzerinde kısa vadeli görünüm pozitif devam ediyor. Bu görünümün korunduğu durumda 89,92- 91,20 bölgesine kadar yükseliş potansiyeli bulunuyor. Alternatif senaryoda 81,58- 83,72 bandının altında oluşacak fiyatlamalarda ise 78,10 seviyesini takip ediyor olacağız.

Günün önemli seviyesi: 81,58- 83,72 ve 89,92- 91,20 Bölgeleri



VEGA
MENKUL
DEĞERLER



www.vegamenkuldegerler.com.tr

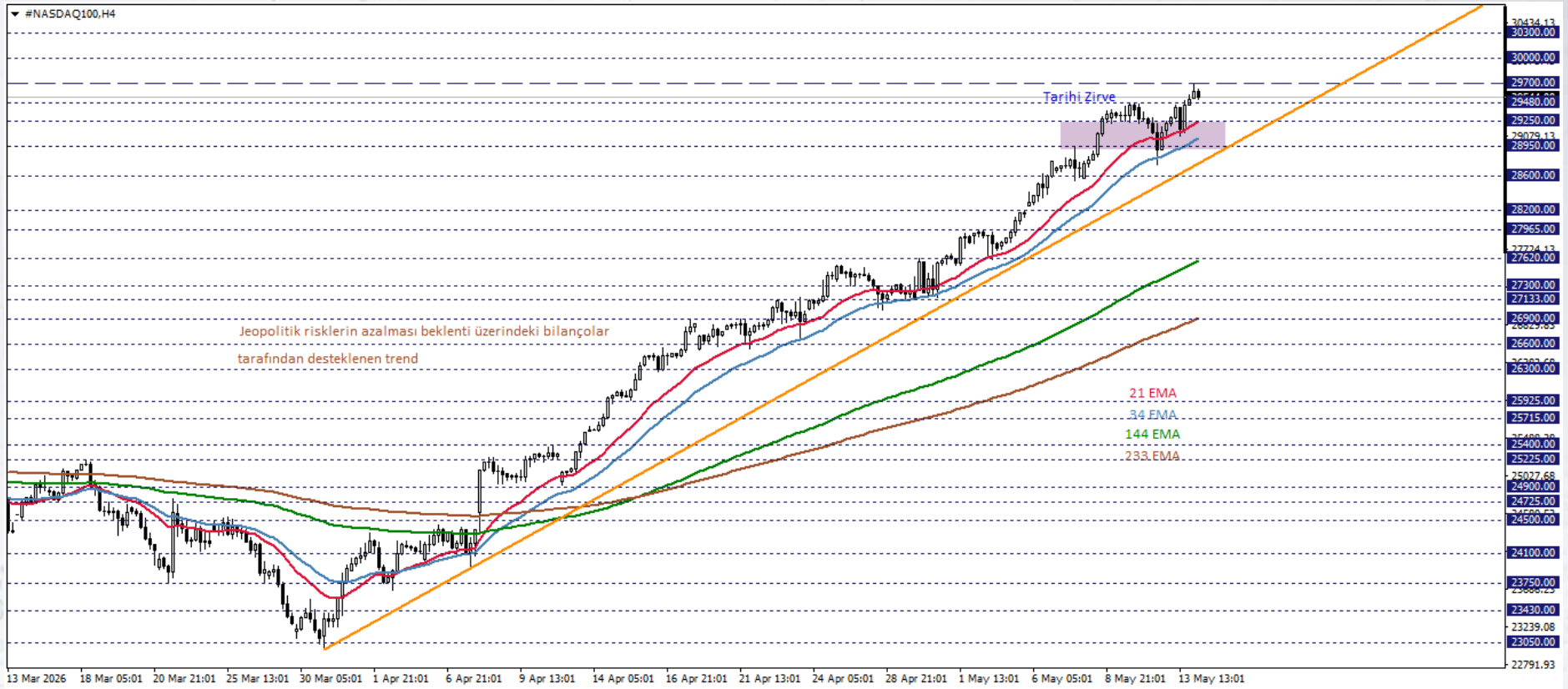
WTI

Petrol vadeli işlemleri yaklaşık 3 dolar genişliğindeki bant içinde hareketlerini sürdürüyor. Gözler ABD – Çin görüşmesine çevrilmiş durumda. Başlayan görüşmelerde şimdiye kadar iyi bir izlenim oluşması sakinliğin sürmesine yardımcı oldu. Ama petrol için özellikle İran konusunda bir görüş çıkıp çıkmayacağı önemli olacak.

Bu süreçte fiyatlamalar 96,00 – 97,00 desteği ve üzerinde kaldığı sürece yukarı yönlü görünüm ön planda olabilir. Gerçekleşebilecek yükselişlerde 98,00 ve 100,00 seviyeleri hedeflenebilir.

Olası düşüşlerde 96,00 – 97,00 desteğinin tutumu takip edilebilir. Bu desteğin kırılması ve bölgede gerçekleşebilecek saatlik kapanışlar 94,00 ile 92,00 seviyelerini gündemimize getirebilir.

Günün Önemli Seviyesi: 96,00 – 97,00

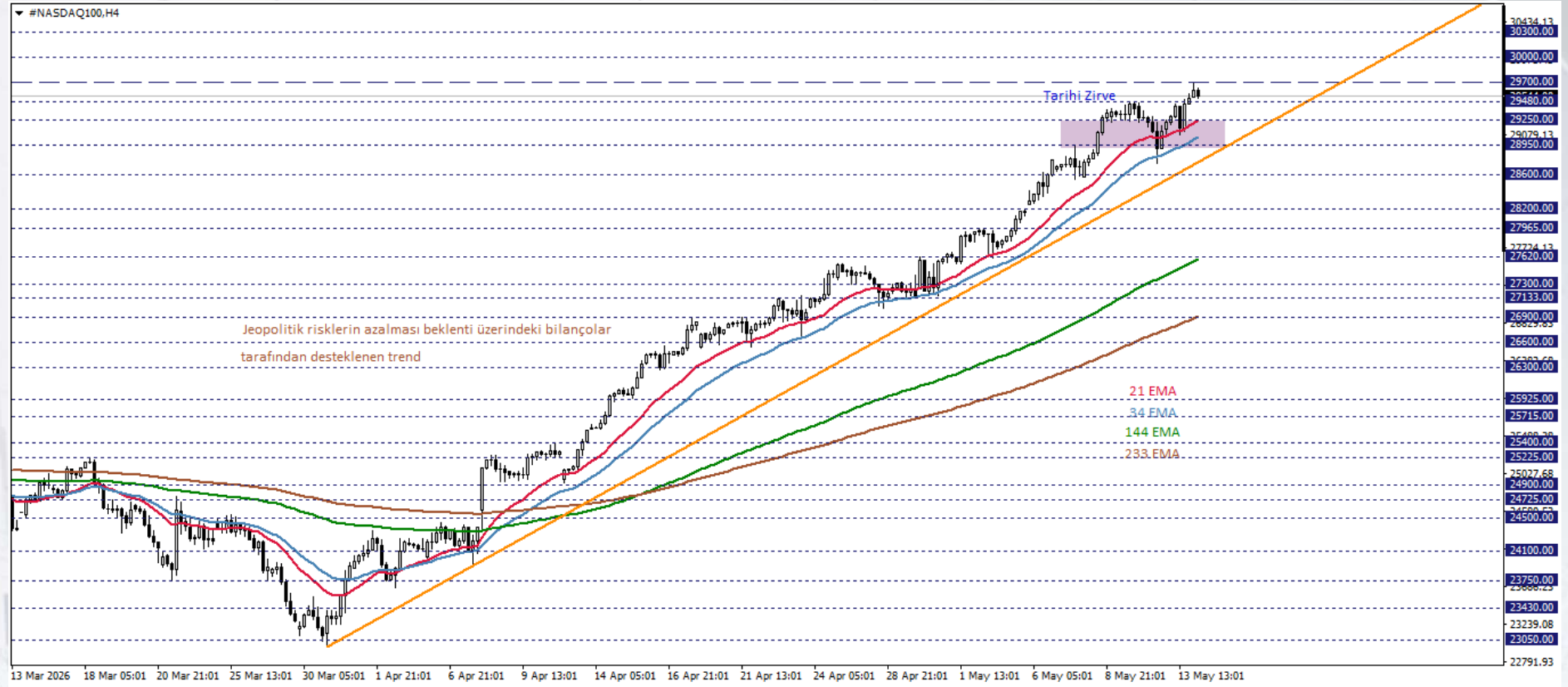


NASDAQ

NASDAQ100 endeksi 4 saatlik grafikte takip ettiğimiz göstergelerin üstünde işlem görüyor. Endeks, 28950 – 29250 bölgesi üzerinde momentum korunduğu sürece, yükseliş beklentisi için alan oluşabilir. Oluşabilecek bu alanda 29700 ve 30000 dirençlerine doğru fiyatlamalar gözlemlenebilir. Bu esnada 29700 seviyesinin göstereceği tepki, yukarı yönlü beklentinin sürebilmesi adına izlenebilir.

Alternatif durum olan negatif yönlü beklentinin baskın hala gelebilmesi için, izlediğimiz 28950 – 29250 bölgesi altında kalıcılığı görmek gerekebilir. Bu halde 28600 ve 28200 seviyeleri ile karşılaşılabilir.

Günün Önemli Seviyesi: 28950 – 29250 bölgesi



VEGA
MENKUL
DEĞERLER



www.vegamenkuldegerler.com.tr

DAX 40

DAX 40 endeksi, güçlü şirket bilançoları ve ABD Başkanı Donald Trump'ın Çin ziyareti öncesindeki iyimserlikle sınırlı toparlandı. Orta Doğu'daki gerilim sürmesine rağmen şirket sonuçlarının genel olarak beklentileri aşması risk iştahını destekledi. Hisse bazında Merck güçlü kârlılık ve yukarı yönlü beklentiler sonrası sert yükselirken, Allianz ve Deutsche Telekom pozitif ayrıştı. Buna karşılık, SAP ve Rheinmetall hisselerinde satış baskısı öne çıktı.

DAX endeksi, 24.435-24.000 bölgesi ve üzerinde kalıcılık devam ettikçe yukarı yönlü ivmenin güçlendiğine işaret ediyor; fiyatlamaların bu bölgeyi geçmesi, yükseliş dinamiklerini ön plana çıkarıyor. 24.435-24.000 bölgesi üzerinde kalındıkça, pozitif görünümü pekiştirerek endeksin tarihi zirveye doğru hareket etme olasılığını artırıyor. Aşağı yönlü olası geri çekilmelerde ise bu bölge kritik destek olarak takip ediliyor; bölge altındaki geçici fiyatlamalar sınırlı satış baskısı yaratabilir, ancak 22.000 seviyesi kısa vadeli takip edilen destek noktası olarak önemini koruyor.

Günün Önemli Seviyesi / Seviyeleri: 24.435-24.000

