



15 Mayıs Cuma 2026

SABAH BÜLTENİ

Güne yön verecek ekonomik gelişmeler
parmaklarınızın ucunda.



VEGA
MENKUL
DEĞERLER



www.vegamenkuldegerler.com.tr

BİST100

Borsa İstanbul, 330,01 milyar TL işlem hacmi ile günü tamamladı (Bir önceki gün 353,13 milyar TL idi). 589 şirketin 145 tanesi günü pozitif olarak sonlandırırken 435 şirket negatif olarak kapattı. İşlem hacmi sıralamasında 25,75 milyar TL ile SASA listenin en tepesinde yer alırken 16,24 milyar TL ile ASTOR ve 12,33 milyar TL ile RGYAS takip eden yüksek hacimli şirketler olarak izah edilebilir.

Bist100 endeksi özeline baktığımızda 193,09 milyar TL günlük işlem hacimle (bir önceki gün 222,95 milyar TL) ve yüzde 1,23 düşüşle günü 14.598 seviyesinden kapatırken 73 şirketin bu negatifliğe eşlik ettiğini izledik.

Endeksin yükselişine puan bazlı en fazla destek veren şirket(ler) BIMAS, SARKY ve MGROS iken yükselişi sınırlayan hatta negatif bölgeye çeken şirket(ler) ise ASELS, DSTKF, SASA, RALYH ve TUPRS olarak kaydedilmiştir.



VEGA
MENKUL
DEĞERLER

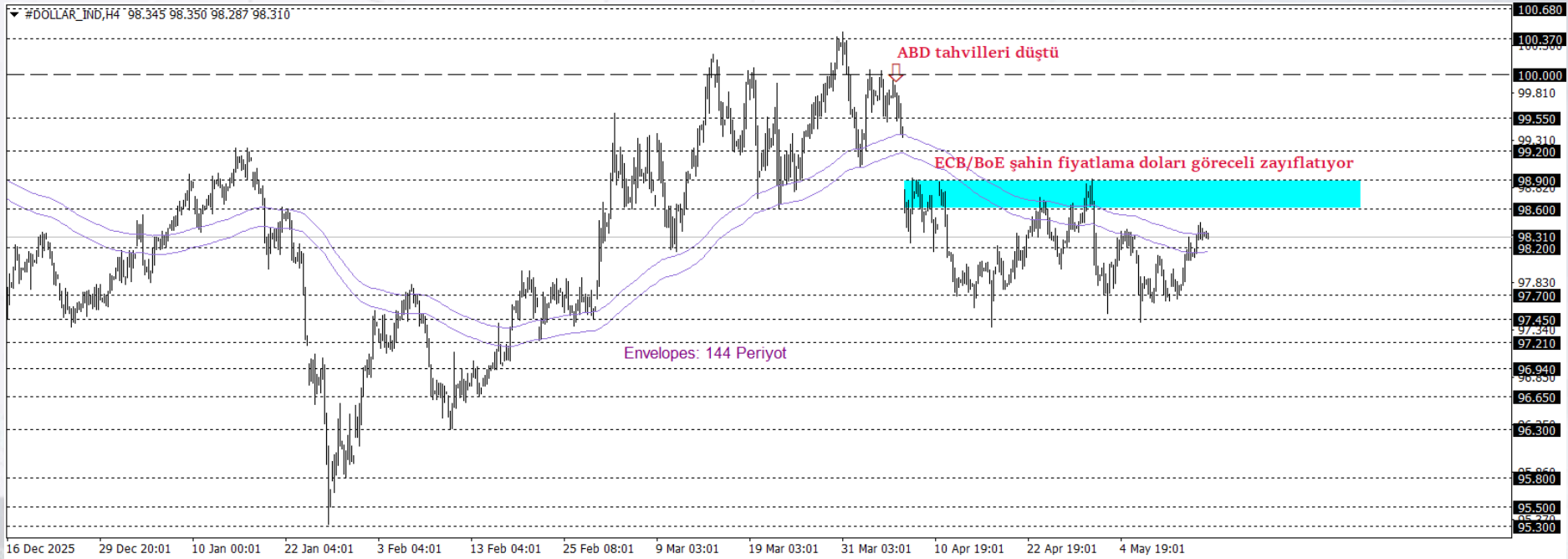


www.vegamenkuldegerler.com.tr

EUR/USD

Klasik Dolar Endeksi, artan enflasyon baskılarının Fed'in yıl içinde faiz artırabileceği beklentilerini güçlendirmesiyle 99 seviyesine yükselirken, haftalık bazda %1'in üzerinde prim yapmaya yöneldi. ABD'de üretici ve tüketici enflasyonunun son yılların en hızlı artışını göstermesi, İran kaynaklı enerji şokunun fiyat baskılarını artırdığını ortaya koydu. Perakende satışlardaki yavaşlamaya rağmen tüketici talebinin güçlü kalması da doların destek bulmasını sağladı. Piyasalar artık Fed'den faiz indirimi beklemezken, yatırımcılar Donald Trump ile Xi Jinping arasındaki görüşmeleri ve Tayvan'a ilişkin mesajları yakından izliyor.

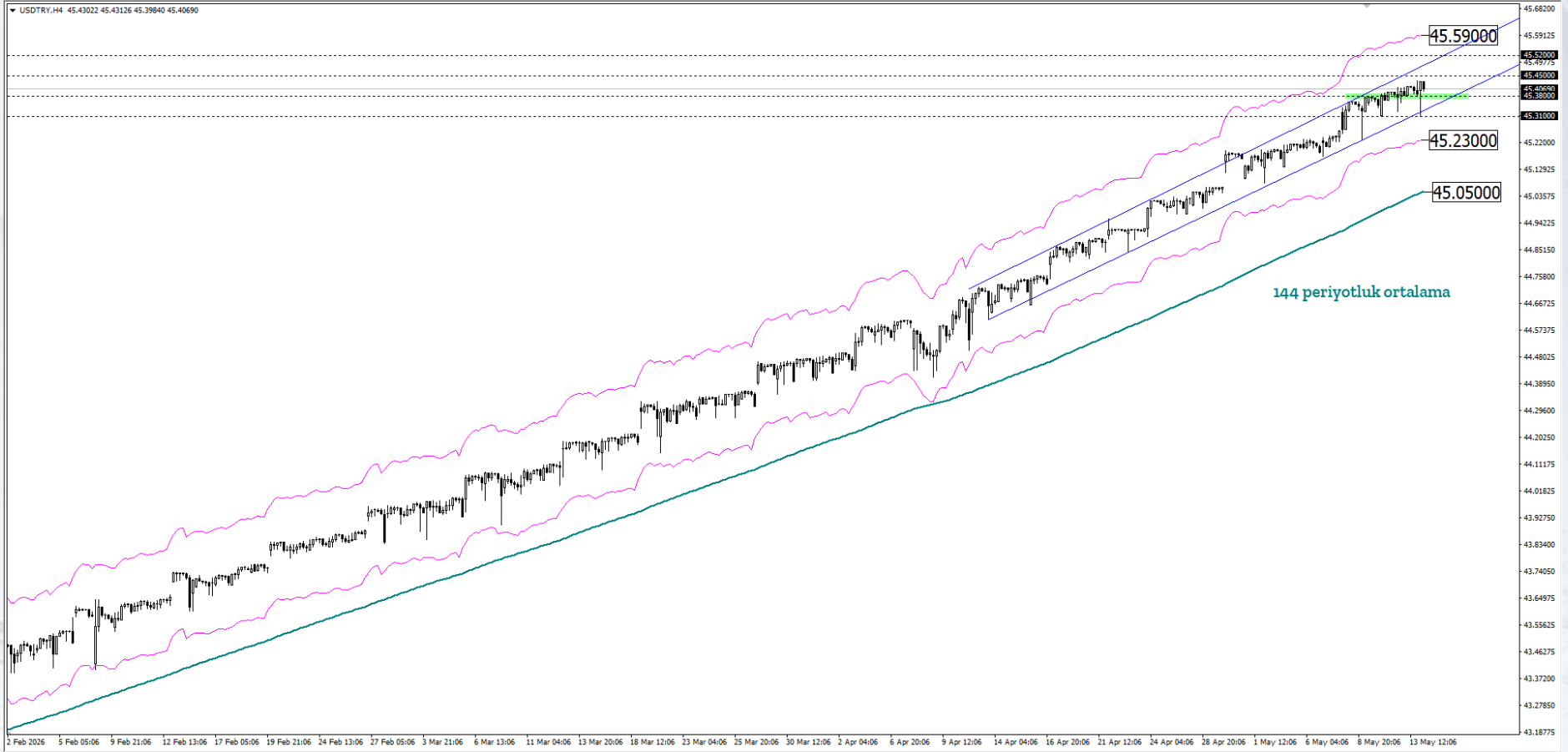
Klasik Dolar Endeksi cephesinde kısa vadeli teknik görünüm, 98,20–98,60 bölgesi üzerinde kalıcılığın devam etmesi halinde yukarı yönlü momentumun yeniden güç kazandığına işaret etmektedir. Bu bölge üzerinde sürdürülen fiyatlamalar, toparlanma eğilimini ön plana çıkararak 101 seviyesine yönlü hareket potansiyelini desteklemeyi sürdürüyor. Buna karşılık, 98,20–98,60 bölgesi altında yeniden fiyatlamaya oluşması ve burada kalıcılığın sürmesi durumunda ise kısa vadeli görünümde baskının artabileceği ve 95,80 seviyesine doğru geri çekilme ihtimalinin yeniden gündeme gelebileceği değerlendiriliyor.



USDTRY

Klasik Dolar Endeksi (DXY) 95,55 – 100,35 arasındaki orta vadeli geniş bandın kısa vadeli 97,30 – 98,90 kontrol noktasının üst sınırını kısmen aşarak iyimser bölgede ve bandın üst noktasına gitme psikolojisini ön planda tutmakta ve haftanın son işlem gününde pozitif fiyatlamayla 98,95 seviyesine yakın işlem görmektedir.

Asya, Latin Amerika ve EMEA bölgelerinden seçilmiş gelişmekte olan ülke para birimlerinin yanı sıra, karşılaştırma amacıyla dahil edilen sınırlı sayıda para biriminden oluşan EM FX sepetinde ise ABD Doları karşısında göreceli performans ayrışması sürmektedir. Özellikle güçlenen Dolar karşısında para birimlerinin çoğunun baskı gördüğünü izlemekteyiz. Günlük bazda en zayıf performans Macaristan Forinti, en güçlü performans ise Şili Pesosu olarak kaydedilmiştir. Türk Lirası ise sepet içerisinde zayıf tarafta yer almaya devam etmekte olup, USDTRY kuru raporun hazırlandığı saatler itibarıyla 45,52 seviyesine yakın seyretmektedir.



VEGA
MENKUL
DEĞERLER



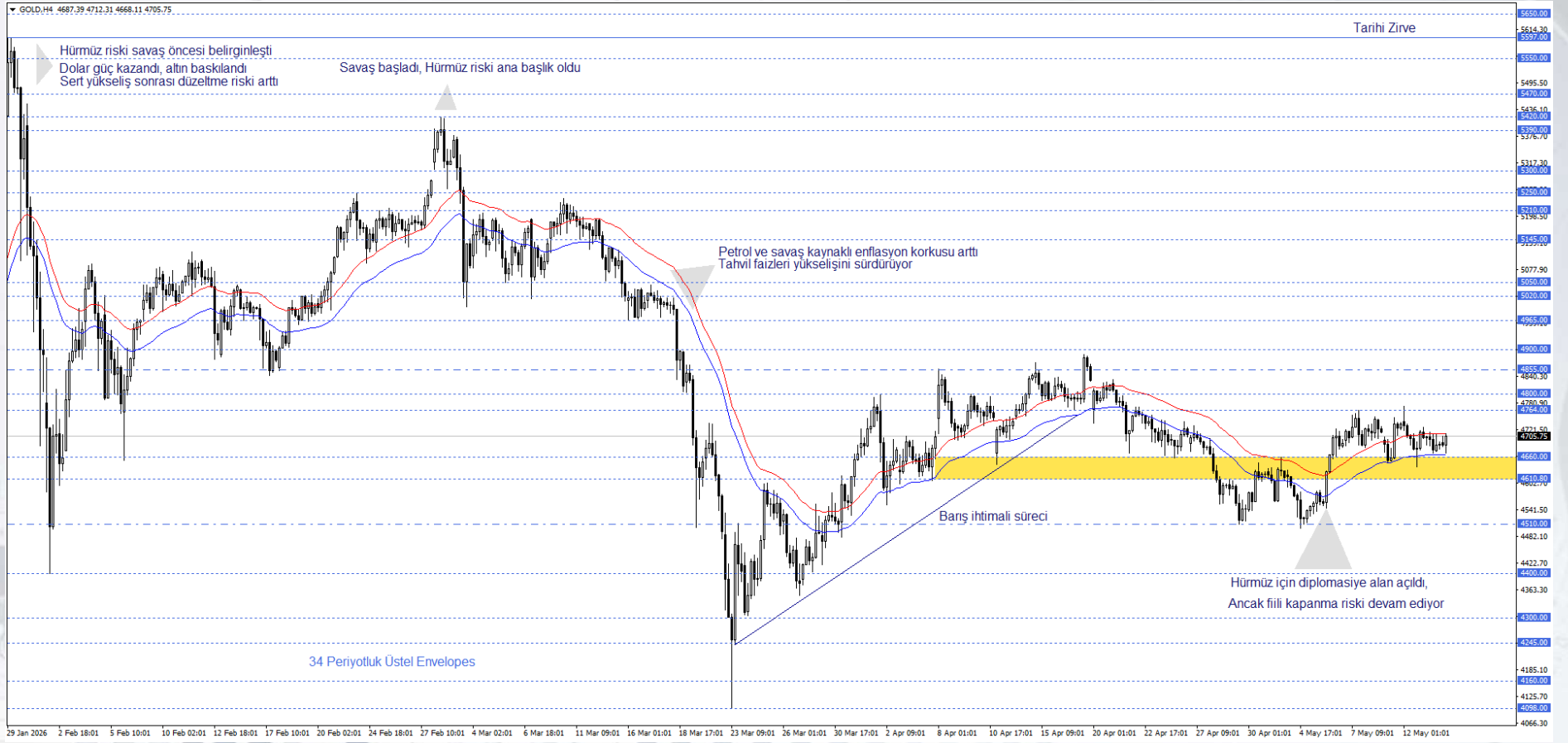
www.vegamenkuldegerler.com.tr

ALTIN

ABD-Çin görüşmeleri takip edilirken, iki ülkenin Hürmüz Boğazı'nın açılması gerektiği konusunda benzer mesajlar vermesine rağmen, Trump'ın Boğazı yeniden açmaya ihtiyaç duymadıklarını belirtmesi enerji kaynaklı enflasyon endişelerini canlı tuttu. Görüşmeden beklenen güçlü sonuçların alınamaması ve petrol fiyatlarındaki yüksek seyir, risk iştahını sınırlarken ons altında kar satışlarını tetikledi. Ayrıca Hindistan yetkililerin rupiyi desteklemek için önlemleri yoğunlaştırmasıyla altın ithalat düzenlemelerini daha da sıkılaştırdı.

34 periyotluk üstel Envelopes ve 4610- 4660 bandını kıran ons altında kısa vadeli görünüm kararsız. Envelopes(35) ve 4610- 4660 üzerinde yukarı yönlü potansiyel korunuyor ve ilk olarak 4800, sonrasında ise 4855 seviyesi takip ediliyor. Ancak fiyatların yeniden 4610- 4660 seviyesinin altında kaldığı durumda geri çekilme 4510 seviyesine kadar derinleşebilir. 4510 seviyesine kadar olan bölgeyi geri çekilme bölgesi olarak değerlendiriyoruz.

Günün önemli seviyesi: 4610- 4660 Bölgesi



GÜMÜŞ

ABD-Çin görüşmelerinden beklenen güçlü sonuçların alınamaması ve Tayvan başlığında gerilimin sürmesi, küresel risk iştahını baskıladı. Buna ek olarak Hürmüz Boğazı ve petrol fiyatları kaynaklı enflasyon endişelerinin devam etmesi, gümüşte dalgalı seyrin korunmasına neden oluyor. Sanayi metali özelliği nedeniyle gümüş, risk iştahındaki zayıflamaya altına kıyasla daha hassas tepki veriyor.

Gümüş 81,58- 83,72 bandı Envelopes(34) altına gelen fiyatlarla kısa vadeli görünüm kararsıza geçti. Yukarı yönlü hareketlerde 89,92- 91,20 bölgesine kadar yükseliş potansiyeli bulunuyor. Alternatif senaryoda 81,58- 83,72 bandının altında oluşacak fiyatlamalarda ise 78,10 seviyesini takip ediyor olacağız.

Günün önemli seviyesi: 81,58- 83,72 ve Bölgesi



VEGA
MENKUL
DEĞERLER



www.vegamenkuldegerler.com.tr

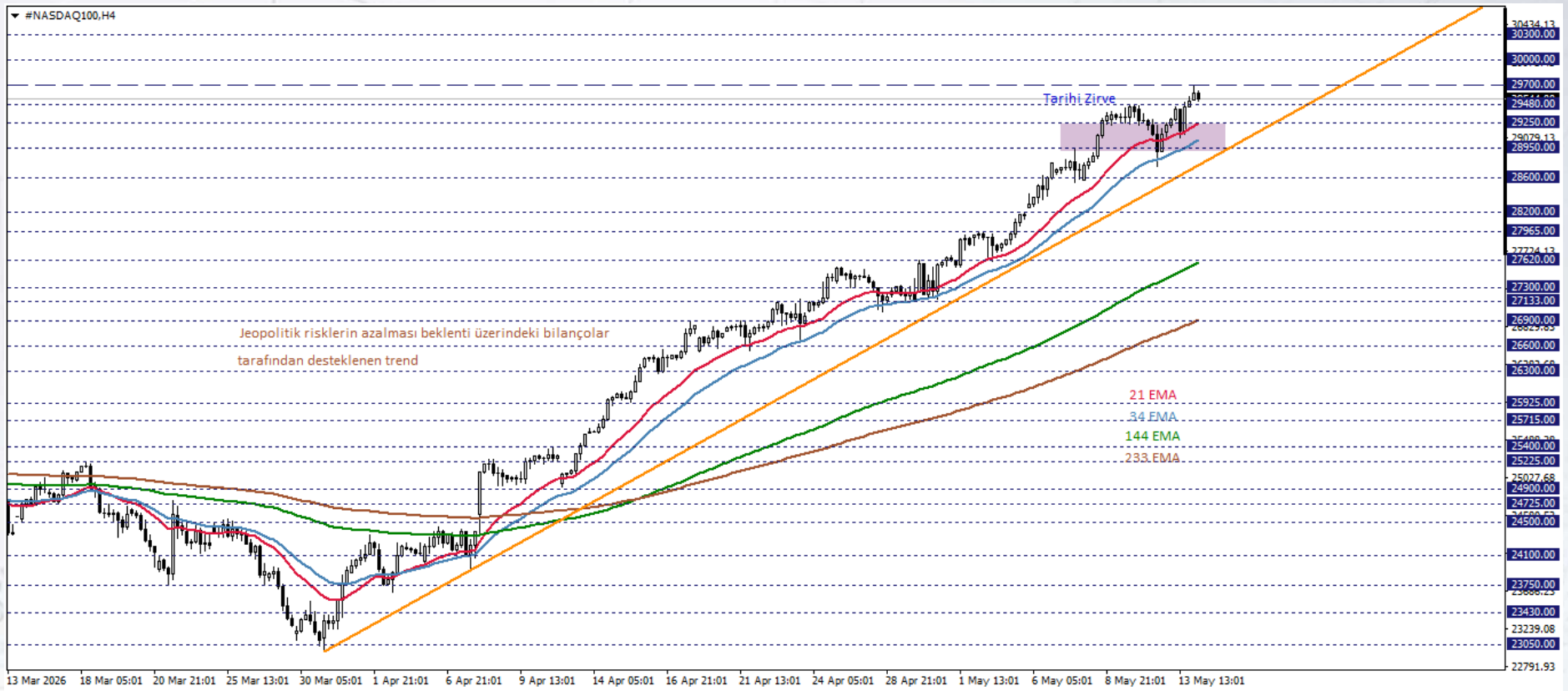
WTI

Petrol vadeli işlemleri Cuma günü yükseliş eğilimi gösterdi. ABD – İran diplomasisindeki tikanıklık ve Hürmüz Boğazı'nın kapalı kalma durumu bu tabloda etkili oldu. Trump – Xi Jinping görüşmesinde Hürmüz Boğazı ticaretinin açık tutulması ve Çin'in ABD'den petrol alımlarını artırma konuları da yer aldı.

Bu süreçte fiyatlamalar 96,00 – 97,00 desteği ve üzerinde kaldığı sürece yukarı yönlü görünüm ön planda olabilir. Gerçekleşebilecek yükselişlerde 99,00 ve 100,00 seviyeleri hedeflenebilir.

Olası düşüşlerde 96,00 – 97,00 desteğinin tutumu takip edilebilir. Bu desteğin kırılması ve bölgede gerçekleşebilecek saatlik kapanışlar 95,00 ile 94,00 seviyelerini gündemimize getirebilir.

Günün Önemli Seviyesi: 96,00 – 97,00

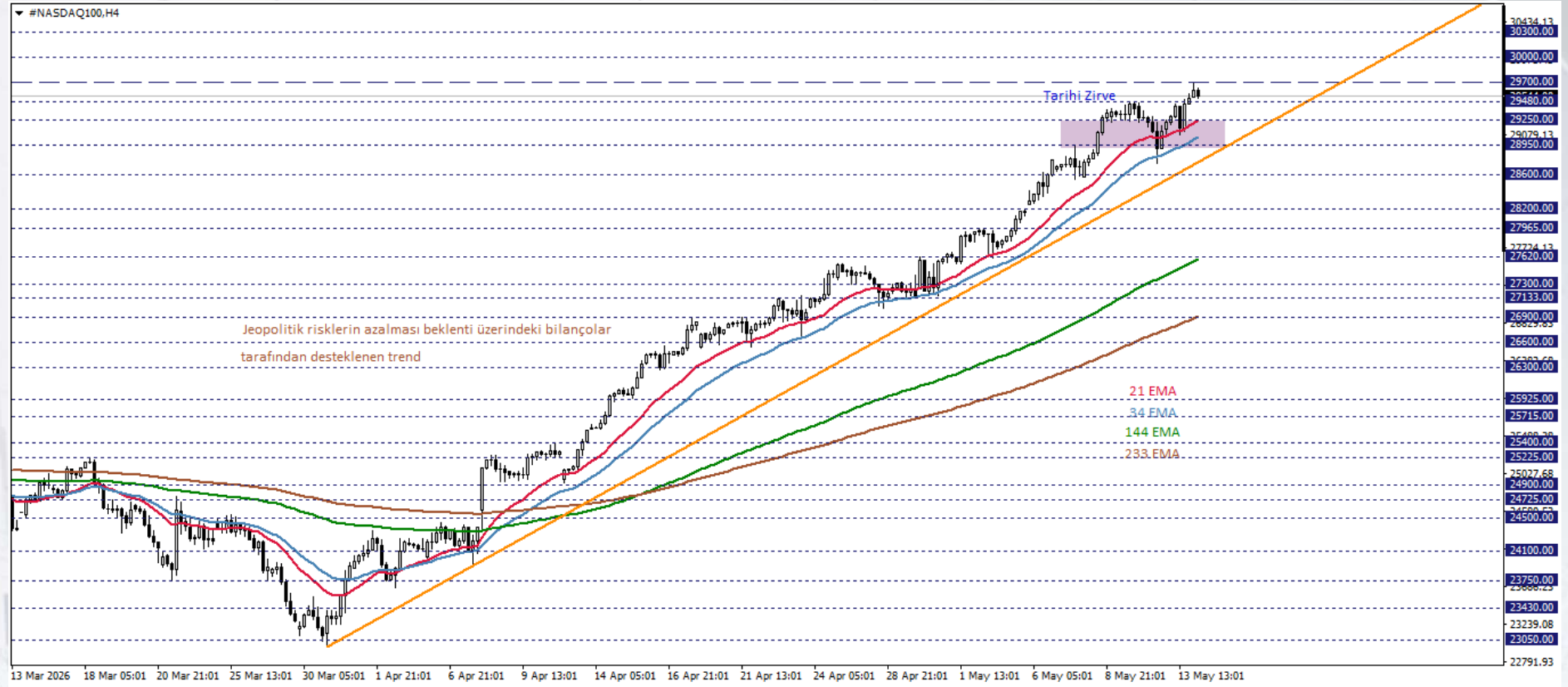


NASDAQ

NASDAQ100 endeksi 4 saatlik grafikte takip ettiğimiz göstergelerin üstünde işlem görüyor. Endeks, 28950 – 29480 bölgesi üzerinde momentum korunduğu sürece, yükseliş beklentisi için alan oluşabilir. Oluşabilecek bu alanda 29780 ve 30000 dirençlerine doğru fiyatlamalar gözlemlenebilir. Bu esnada 29780 seviyesinin göstereceği tepki, yukarı yönlü beklentinin sürebilmesi adına izlenebilir.

Alternatif durum olan negatif yönlü beklentinin baskın hala gelebilmesi için, izlediğimiz 28950 – 29480 bölgesi altında kalıcılığı görmek gerekebilir. Bu halde 28600 ve 28200 seviyeleri ile karşılaşılabilir.

Günün Önemli Seviyesi: 8950 – 29480 bölgesi



VEGA
MENKUL
DEĞERLER



www.vegamenkuldegerler.com.tr

DAX 40

Frankfurt merkezli DAX 40 endeksi, Trump–Xi görüşmesine yönelik iyimserlik ve teknoloji hisselerine yönelik güçlü ilginin desteğiyle %1,3 kapanışını gerçekleştirdi. ABD Başkanı Donald Trump ile Xi Jinping'in Hürmüz Boğazı'nın açık tutulması konusunda ortak mesaj vermesi piyasalarda olumlu karşılandı. Yapay zeka ve teknoloji teması ön planda kalırken, Infineon Technologies ve SAP güçlü yükselişlerle endekse liderlik etti. Ayrıca Siemens, Rheinmetall ve Allianz hisseleri de pozitif performans sergiledi.

DAX endeksi, 24.435–24.000 bölgesi ve üzerinde kalıcılık devam ettikçe yukarı yönlü ivmenin güçlendiğine işaret ediyor; fiyatlamaların bu bölgeyi geçmesi, yükseliş dinamiklerini ön plana çıkarıyor. 24.435–24.000 bölgesi üzerinde kalındıkça, pozitif görünümü pekiştirerek endeksin tarihi zirveye doğru hareket etme olasılığını artırıyor. Aşağı yönlü olası geri çekilmelerde ise bu bölge kritik destek olarak takip ediliyor; bölge altındaki geçici fiyatlamalar sınırlı satış baskısı yaratabilir, ancak 22.000 seviyesi kısa vadeli takip edilen destek noktası olarak önemini koruyor.

Günün Önemli Seviyesi / Seviyeleri: 24.435–24.000

