



18 Mayıs Pazartesi 2026

# SABAH BÜLTENİ

Güne yön verecek ekonomik gelişmeler  
parmaklarınızın ucunda.



**VEGA**  
**MENKUL**  
DEĞERLER



[www.vegamenkuldegerler.com.tr](http://www.vegamenkuldegerler.com.tr)

# BİST100

Borsa İstanbul, 264,47 milyar TL işlem hacmi ile günü tamamladı (Bir önceki gün 278,40 milyar TL idi). 589 şirketin 138 tanesi günü pozitif olarak sonlandırırken 437 şirket negatif olarak kapattı. İşlem hacmi sıralamasında 10,52 milyar TL ile TRALT listenin en tepesinde yer alırken 10,44 milyar TL ile DSTKF ve 9,43 milyar TL ile SASA takip eden yüksek hacimli şirketler olarak izah edilebilir.

Bist100 endeksi özeline baktığımızda 169,11 milyar TL günlük işlem hacimle (bir önceki gün 160,84 milyar TL) ve yüzde 1,89 düşüşle günü 14.367 seviyesinden kapatırken 86 şirketin bu negatifliğe eşlik ettiğini izledik.

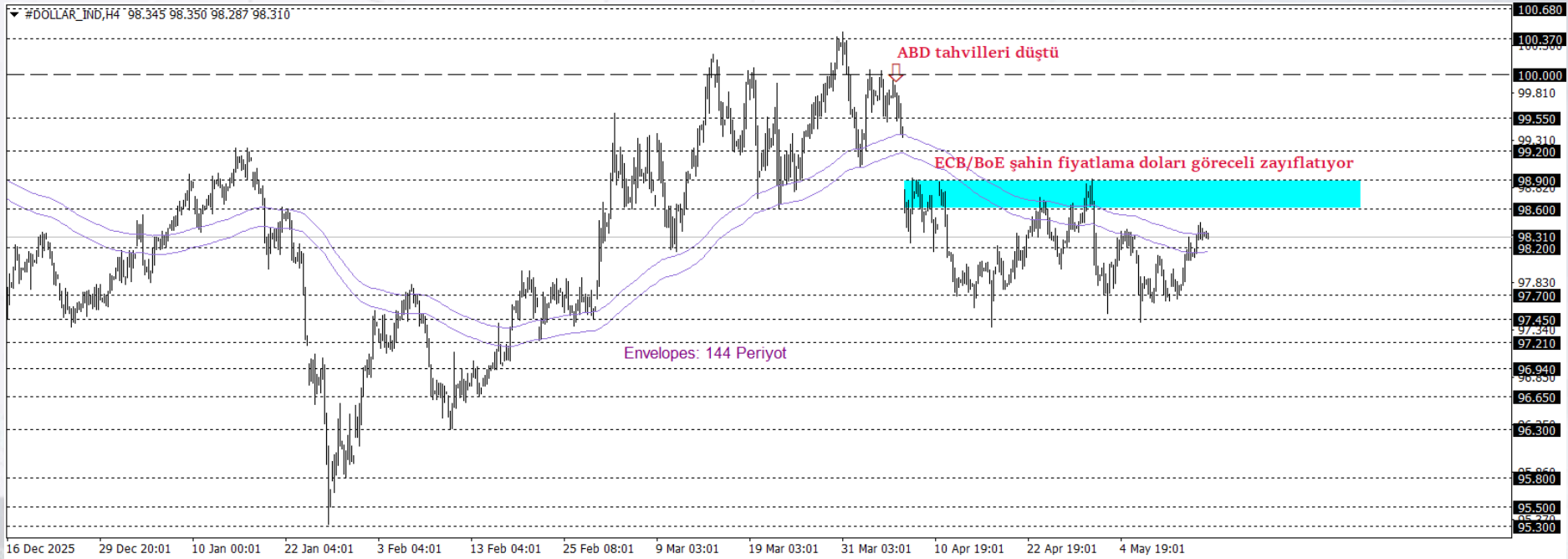
Endeksin yükselişine puan bazlı en fazla destek veren şirket(ler) TUPRS ve TRALT iken yükselişi sınırlandıran hatta negatif bölgeye çeken şirket(ler) ise BIMAS, AKBNK, ASTOR ve TCELL olarak kaydedilmiştir.



# EUR/USD

Klasik Dolar Endeksi, Orta Doğu kaynaklı enerji fiyat baskılarının ABD enflasyonunu yukarı çekmesiyle birlikte Fed'in yıl içinde faiz artırabileceği beklentilerinin güçlenmesi sonucu 99,3 seviyesinin üzerine çıkarak son altı haftanın zirvesine yükseldi. ABD'de açıklanan son TÜFE ve ÜFE verileri enflasyon baskılarının genişlediğine işaret ederken, piyasalar Fed'den bu yıl faiz indirimi beklentisini tamamen fiyatlamadan çıkardı. Yatırımcılar şimdi Fed toplantı tutanakları ve PMI verilerini takip ederek para politikasının seyrine ilişkin yeni sinyaller arıyor.

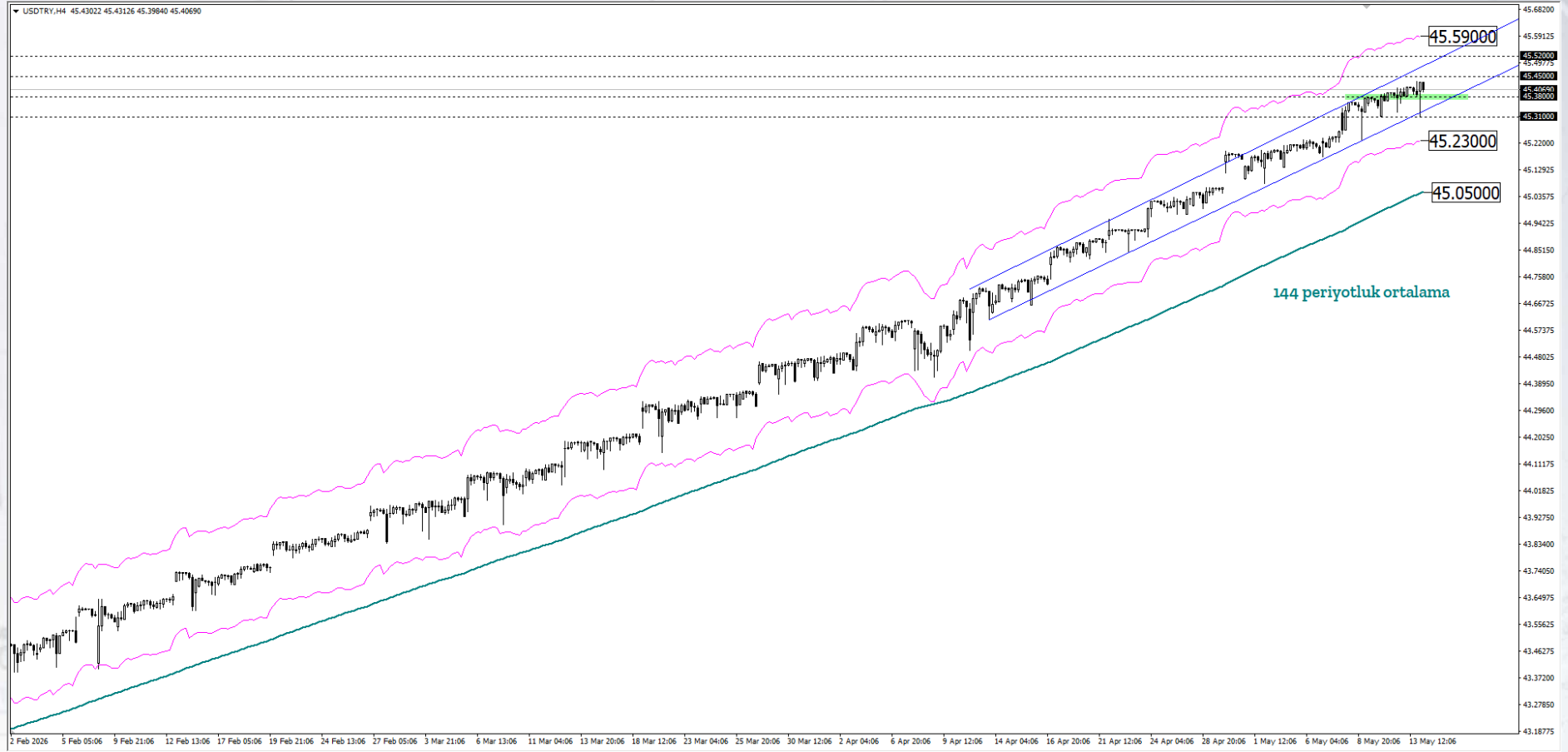
Klasik Dolar Endeksi cephesinde kısa vadeli teknik görünüm, 98,90–98,60 bölgesi üzerinde kalıcılığın devam etmesi halinde yukarı yönlü momentumun yeniden güç kazandığına işaret etmektedir. Bu bölge üzerinde sürdürülen fiyatlamalar, toparlanma eğilimini ön plana çıkararak 101 seviyesi yönlü hareket potansiyelini desteklemeyi sürdürüyor. Buna karşılık, 98,90–98,60 bölgesi altında yeniden fiyatlamaya oluşması ve burada kalıcılığın sürmesi durumunda ise kısa vadeli görünümde baskının artabileceği ve 95,80 seviyesine doğru geri çekilme ihtimalinin yeniden gündeme gelebileceği değerlendiriliyor.



# USDTRY

Klasik Dolar Endeksi, Orta Doğu kaynaklı enerji fiyat baskılarının ABD enflasyonunu yukarı çekmesiyle birlikte Fed'in yıl içinde faiz artırabileceği beklentilerinin güçlenmesi sonucu 99,3 seviyesinin üzerine çıkarak son altı haftanın zirvesine yükseldi. ABD'de açıklanan son TÜFE ve ÜFE verileri enflasyon baskılarının genişlediğine işaret ederken, piyasalar Fed'den bu yıl faiz indirimi beklentisini tamamen fiyatlamadan çıkardı. Yatırımcılar şimdi Fed toplantı tutanakları ve PMI verilerini takip ederek para politikasının seyrine ilişkin yeni sinyaller arıyor.

Klasik Dolar Endeksi cephesinde kısa vadeli teknik görünüm, 98,90–98,60 bölgesi üzerinde kalıcılığın devam etmesi halinde yukarı yönlü momentumun yeniden güç kazandığına işaret etmektedir. Bu bölge üzerinde sürdürülen fiyatlamalar, toparlanma eğilimini ön plana çıkararak 101 seviyesi yönlü hareket potansiyelini desteklemeyi sürdürüyor. Buna karşılık, 98,90–98,60 bölgesi altında yeniden fiyatlama oluşması ve burada kalıcılığın sürmesi durumunda ise kısa vadeli görünümde baskının artabileceği ve 95,80 seviyesine doğru geri çekilme ihtimalinin yeniden gündeme gelebileceği değerlendiriliyor.



**VEGA**  
**MENKUL**  
DEĞERLER



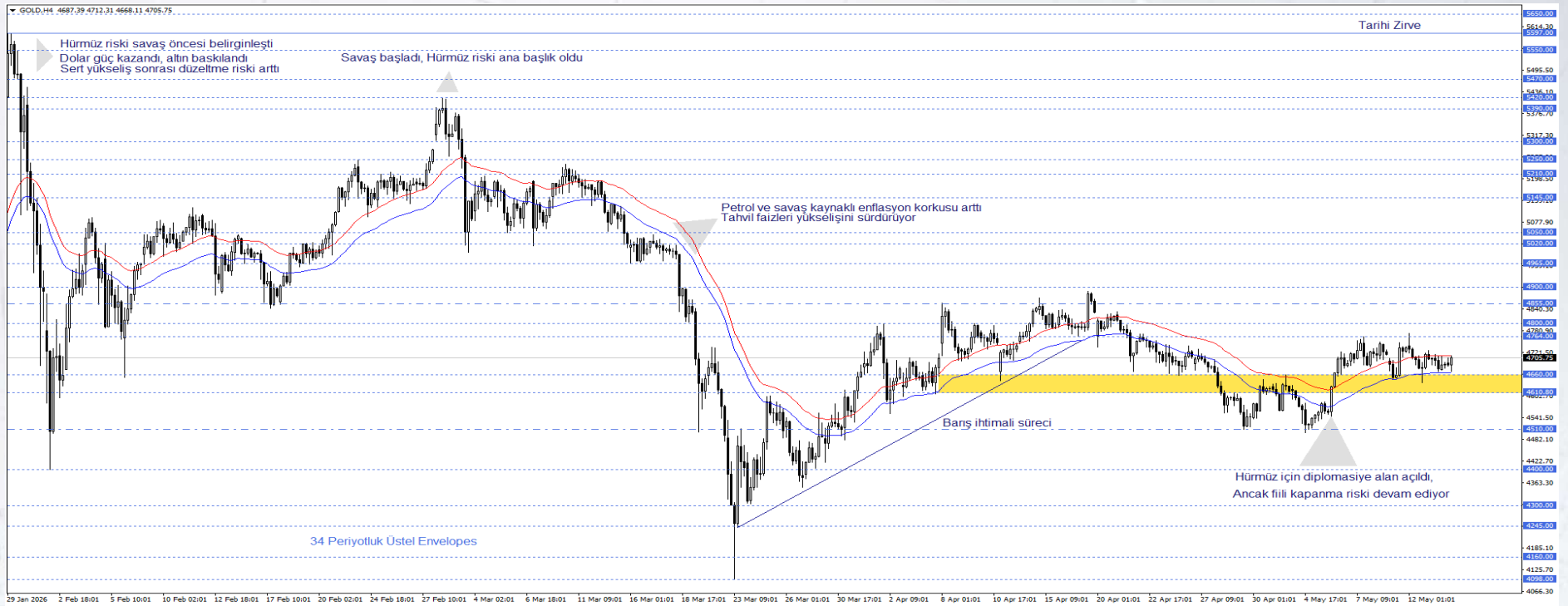
[www.vegamenkuldegerler.com.tr](http://www.vegamenkuldegerler.com.tr)

# ALTIN

Orta Doğu'da diplomatik çözüm sürecine ilişkin belirsizliğin sürmesi, piyasalarda risk algısını yüksek tutmaya devam ediyor. Trump'ın İran'a yönelik 'sürenin daraldığı' mesajı ve İran basınında iki ülke arasındaki görüş ayrılıklarının sürdüğüne dair haber akışı, jeopolitik tansiyonun kısa vadede gündemde kalabileceğine işaret etti. Bu görünüm petrol fiyatlarıyla birlikte dolar endeksinde de yükselişi beraberinde getirirken, ons altında dalgalı bir seyir öne çıkıyor.

Ons altında kısa vadeli görünüm yeniden karar aşamasında. 34 periyotluk üstel Envelopes ve 4635-4660 bandı altında baskı izlenirken, 4510 seviyesi kritik seviye olarak takip ediliyor. Bu seviyeden alınan destekle 4635-4660 bandına doğru tepki yükselişi görülebilir. Ancak bu bölge üzerinde kalıcılık sağlanmadıkça kısa vadeli görünümde kararsızlık devam edebilir. 4510 seviyesi altında oluşabilecek dört saatlik mum kapanışı ise kısa vadeli görünümü negatife çevirebilir ve geri çekilmenin 4350 seviyesine doğru derinleşmesine neden olabilir. Öte yandan, 4635-4660 bandı üzerinde kalıcılık sağlanması halinde yukarı yönlü potansiyel korunabilir. Bu senaryoda ilk olarak 4715, ardından 4764 seviyeleri takip edilebilir.

Günün önemli seviyesi: 4510 Seviyesi ve 4635- 4660 Bölgesi

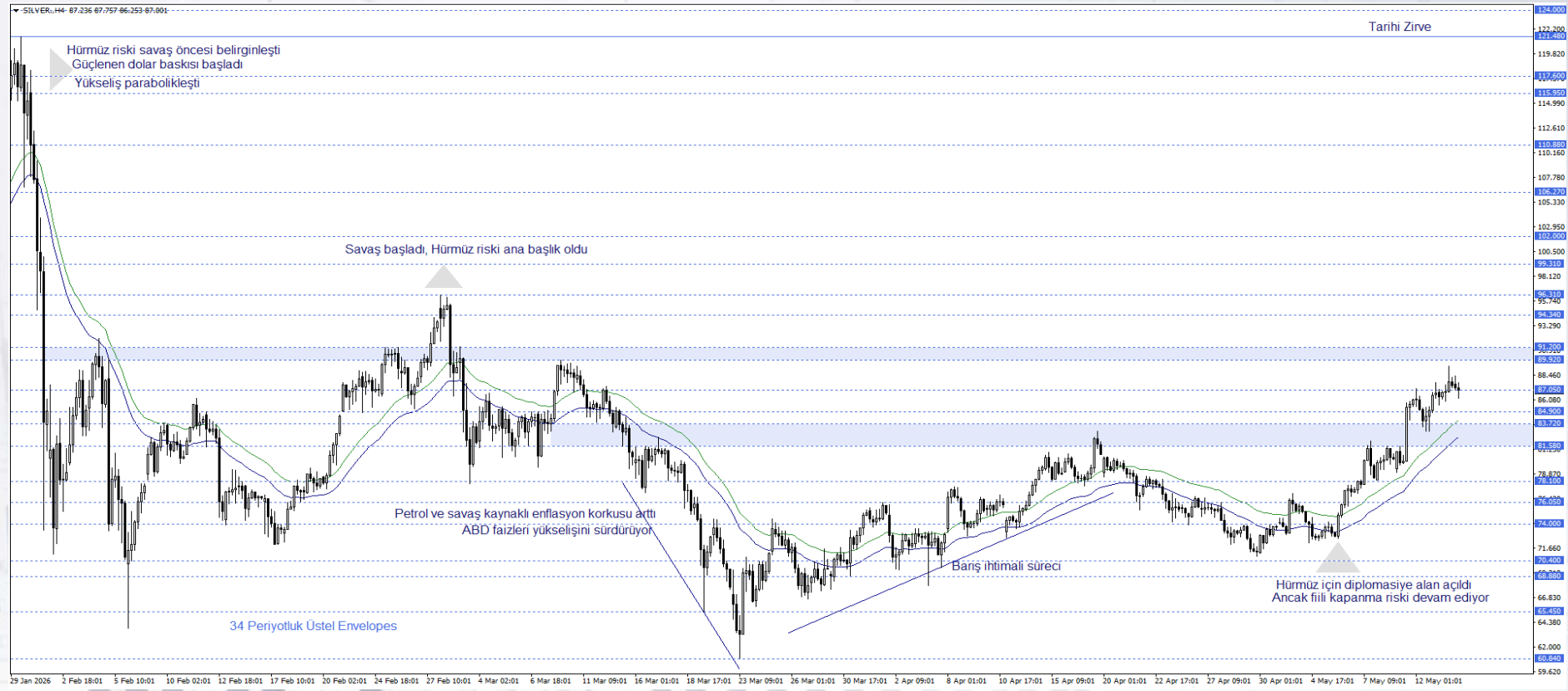


# GÜMÜŞ

Gümüş tarafında jeopolitik belirsizlikler ve petrol fiyatlarındaki yükseliş, değerli metaller genelinde dalgalanmayı artırırken; güçlü dolar fiyatları üzerinde baskı oluşturan ana unsur olarak öne çıkıyor. Buna ek olarak UBS stratejistlerinin, endüstriyel talepte zayıflama ve maden arzındaki artış beklentisiyle yıl sonu gümüş yatırım talebi tahminini 400 milyon onstan 300 milyon onsa indirmesi dikkat çekti. Bankanın küresel gümüş piyasası açığı beklentisini de yaklaşık 300 milyon onstan 60-70 milyon ons aralığına düşürmesi, gümüşte arz-talep dengesine yönelik destekleyici görünümün zayıfladığına işaret ediyor.

Gümüşte kısa vadeli görünüm kararsız kalmaya devam ediyor. 81,58-83,72 bandı ve Envelopes(34) altında satış baskısı korunurken, haftalık açılış seviyesi olan 74'den gelen tepkilerle 81,58-83,72 bandına doğru toparlanma izlenebilir. 74 seviyesinin kaybında ise geri çekilme 70,66-72,05 bölgesine kadar derinleşebilir. Görünümün yeniden pozitif dönebilmesi için 81,58-83,72 bandı üzerinde kalıcılık sağlanması gerekiyor.

Günün önemli seviyesi: 74 Seviyesi ve 81,58- 83,72 Bölgesi



**VEGA**  
**MENKUL**  
DEĞERLER



[www.vegamenkuldegerler.com.tr](http://www.vegamenkuldegerler.com.tr)

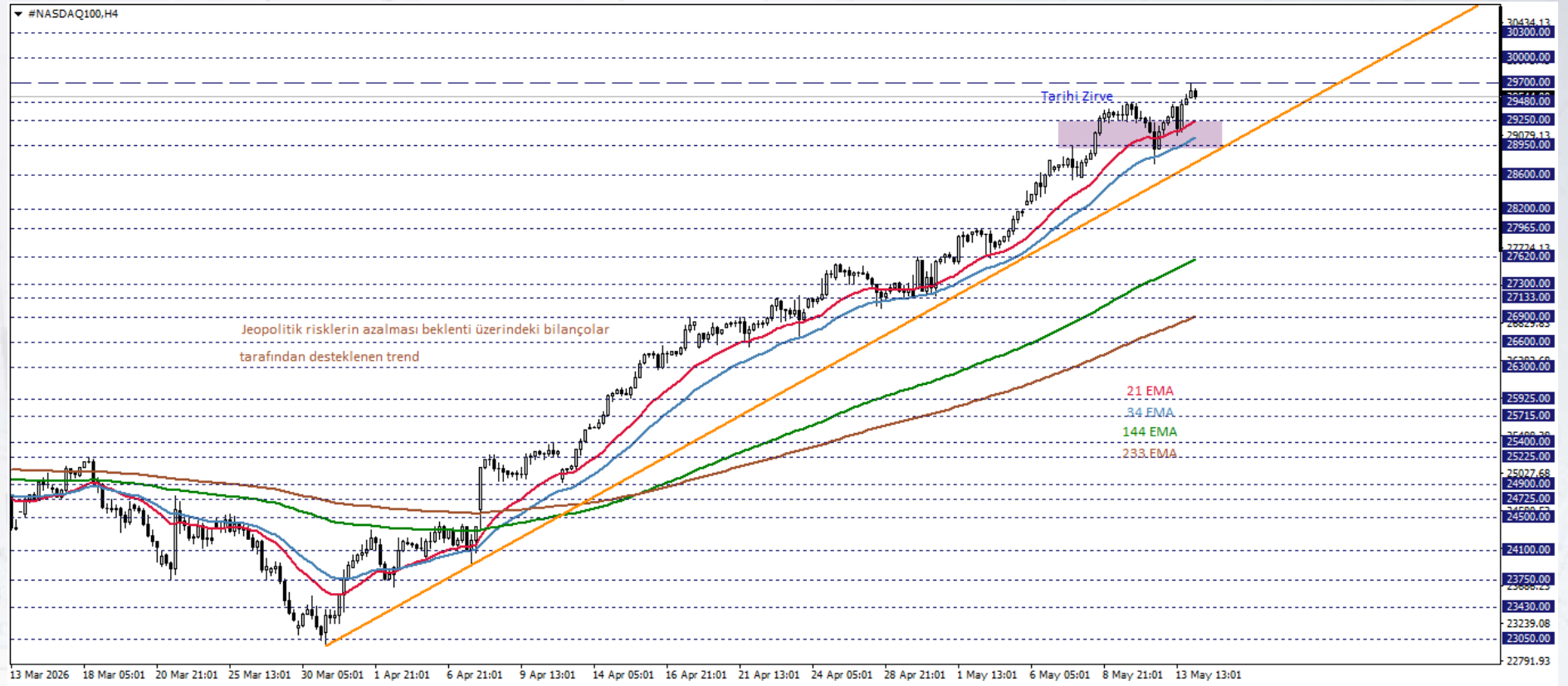
# WTI

Petrol vadeli işlemleri Hürmüz Boğazı'nın kapalı kalmasının küresel arz endişelerini artırmasıyla birlikte yükseliş eğilimini sürdürdü. Trump İran'ı zamanın azaldığı konusunda uyarırken, İran basınında iki tarafın büyük görüş ayrılıkları olduğu haberleri yer aldı. Birleşik Arap Emirlikleri'ndeki bir nükleer tesisin dahil olduğu bazı enerji altyapılarına yönelik saldırı arz endişelerini pekiştirdi. Geçtiğimiz hafta Trump ile Xi Jinping arasındaki görüşmede beklenen ilerlemenin sağlanamaması da bu tabloda etkili oldu.

Bu süreçte fiyatlama 101,00 – 102,00 desteği ve üzerinde kaldığı sürece yukarı yönlü görünüm ön planda olabilir. Gerçekleşebilecek yükselişlerde 104,00 ve 106,00 seviyeleri hedeflenebilir.

Olası düşüşlerde 101,00 – 102,00 desteğinin tutumu takip edilebilir. Bu desteğin kırılması ve bölgede gerçekleşebilecek saatlik kapanışlar 100,00 ile 98,00 seviyelerini gündemimize getirebilir.

Günün Önemli Seviyesi: 101,00 – 102,00



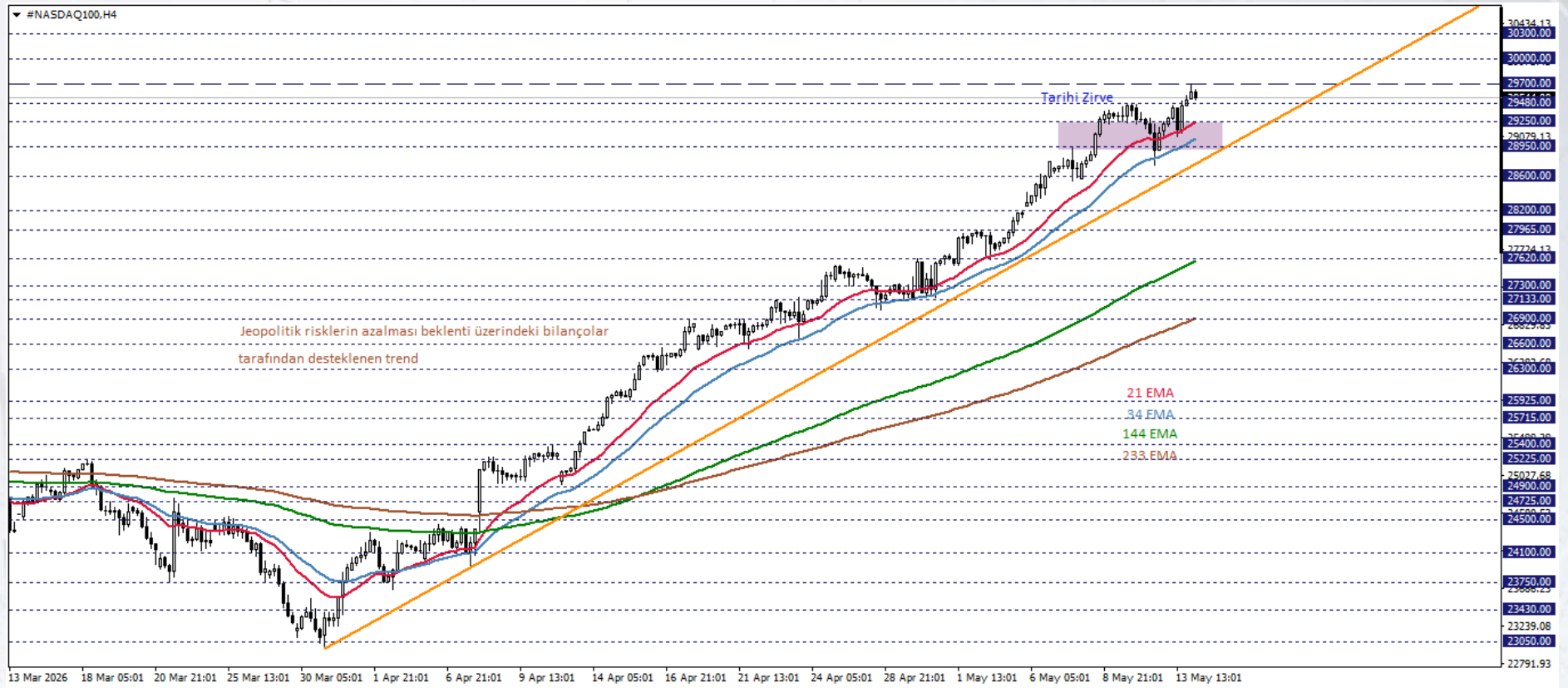
# NASDAQ

NASDAQ100 endeksi 4 saatlik grafikte takip ettiğimiz göstergelerin içinde işlem görüyor. Endeks, 28950 – 29480 bölgesinde dalgalandığı sürece, karar aşaması senaryosu izlenebilir.

Yükseliş isteğinin pekişebilmesi için 29480 seviyesi üzerinde 4 saatlik kapanışları görmek gerekebilir. Bu halde 29780 ve 30000 dirençleriyle karşılaşılabilir. Bu aşamada 29780 seviyesinin tutumu, yükseliş isteğinin sürebilmesi açısından izlenebilir.

Düşüşlerin baskı hale gelebilmesi için 28950 seviyesi altında kalıcı fiyatlamalara ihtiyaç duyulabilir. Bu durumda 28600 ve 28200 destekleri gündeme gelebilir.

Günün Önemli Seviyesi: 28950 – 29480 bölgesi



**VEGA**  
**MENKUL**  
DEĞERLER



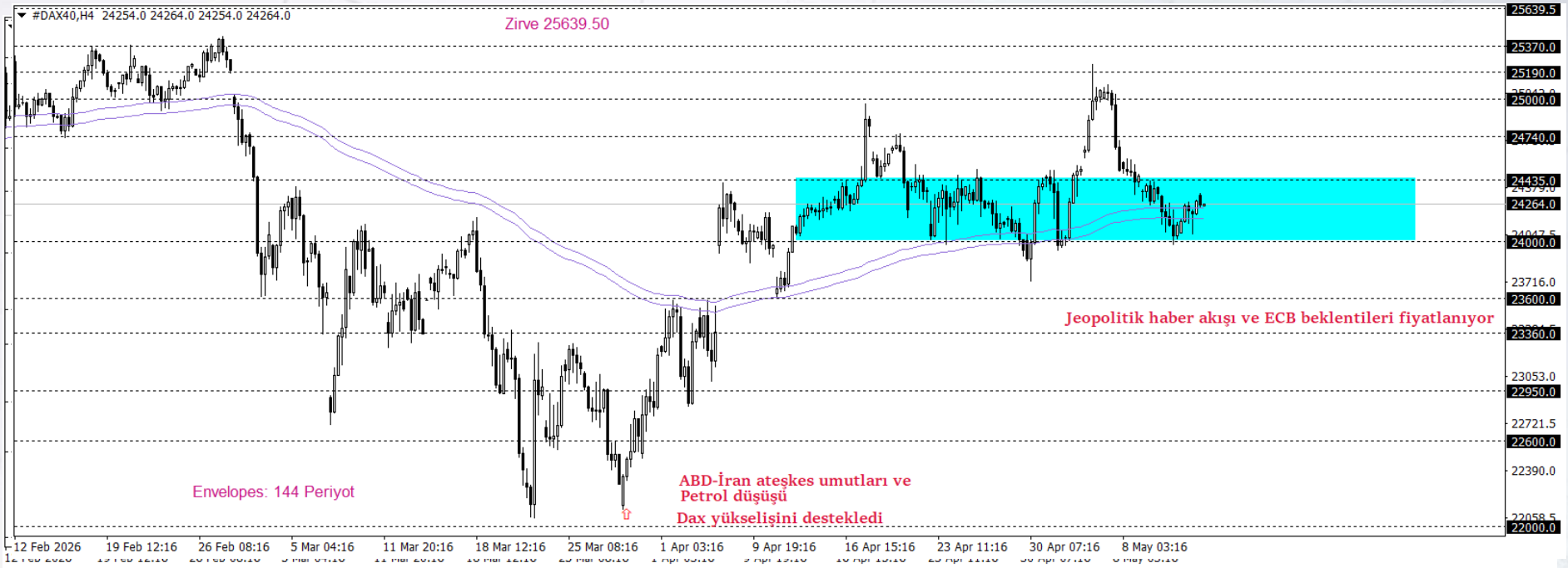
[www.vegamenkuldegerler.com.tr](http://www.vegamenkuldegerler.com.tr)

# DAX 40

Almanya'nın ana hisse senedi endeksi DAX40, %1,29 düşüyle 23.641 puana gerileyerek risk iştahındaki zayıflamayı yansıttı. Endeks son bir ayda %3,18 değer kaybederken, geçen yılın aynı dönemine göre de %1,23 aşağıda bulunuyor. Küresel belirsizlikler, Orta Doğu kaynaklı jeopolitik riskler ve yüksek faiz beklentileri Avrupa hisseleri üzerinde baskı oluşturmaya devam ediyor.

DAX endeksi, 23.600–24.000 bölgesi ve üzerinde kalıcılık devam ettikçe yukarı yönlü ivmenin güçlendiğine işaret ediyor; fiyatlamaların bu bölgeyi geçmesi, yükseliş dinamiklerini ön plana çıkarıyor. 23.600–24.000 bölgesi üzerinde kalındıkça, pozitif görünümü pekiştirerek endeksin tarihi zirveye doğru hareket etme olasılığını artırıyor. Aşağı yönlü olası geri çekilmelerde ise bu bölge kritik destek olarak takip ediliyor; bölge altındaki geçici fiyatlamalar sınırlı satış baskısı yaratabilir, ancak 22.000 seviyesi kısa vadeli takip edilen destek noktası olarak önemini koruyor.

Günün Önemli Seviyesi / Seviyeleri: 23.600–24.000



**VEGA**  
**MENKUL**  
DEĞERLER



[www.vegamenkuldegerler.com.tr](http://www.vegamenkuldegerler.com.tr)