



19 Mayıs Salı 2026

SABAH BÜLTENİ

Güne yön verecek ekonomik gelişmeler
parmaklarınızın ucunda.



VEGA
MENKUL
DEĞERLER



www.vegamenkuldegerler.com.tr

BİST100

Borsa İstanbul, 264,47 milyar TL işlem hacmi ile günü tamamladı (Bir önceki gün 278,40 milyar TL idi). 589 şirketin 138 tanesi günü pozitif olarak sonlandırırken 437 şirket negatif olarak kapattı. İşlem hacmi sıralamasında 10,52 milyar TL ile TRALT listenin en tepesinde yer alırken 10,44 milyar TL ile DSTKF ve 9,43 milyar TL ile SASA takip eden yüksek hacimli şirketler olarak izah edilebilir.

Bist100 endeksi özeline baktığımızda 169,11 milyar TL günlük işlem hacimle (bir önceki gün 160,84 milyar TL) ve yüzde 1,89 düşüşle günü 14.367 seviyesinden kapatırken 86 şirketin bu negatifliğe eşlik ettiğini izledik.

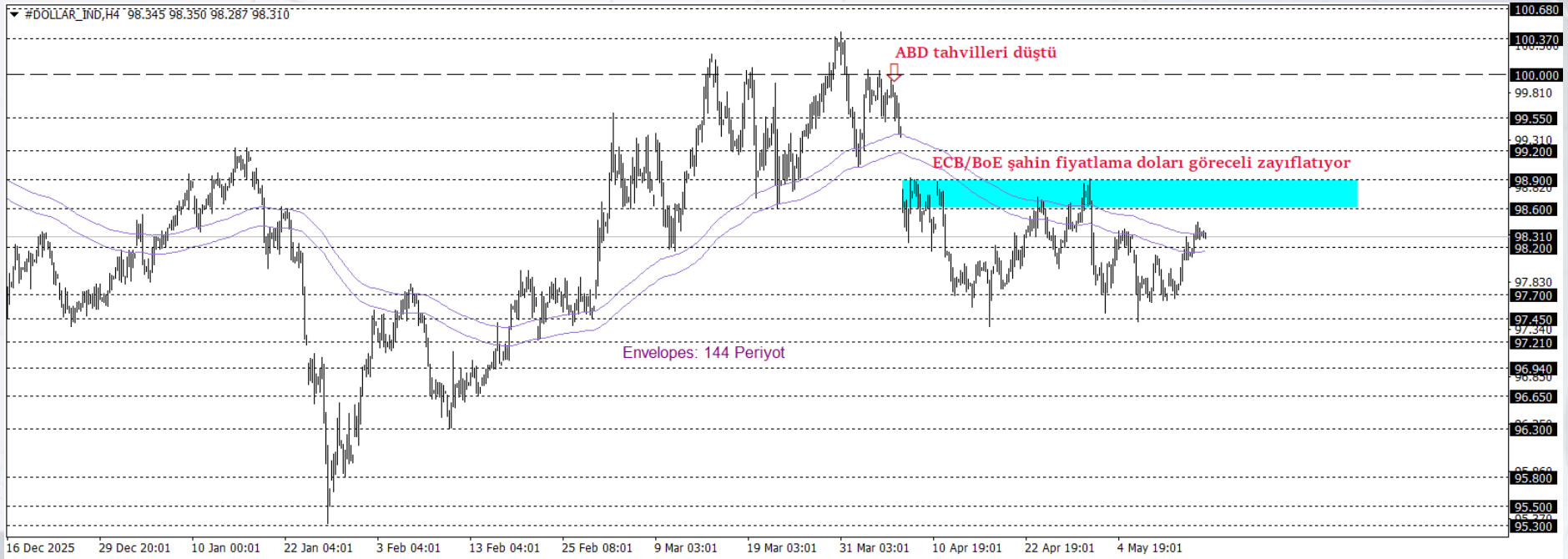
Endeksin yükselişine puan bazlı en fazla destek veren şirket(ler) TUPRS ve TRALT iken yükselişi sınırlandıran hatta negatif bölgeye çeken şirket(ler) ise BIMAS, AKBNK, ASTOR ve TCELL olarak kaydedilmiştir.



EUR/USD

Klasik Dolar Endeksi, ABD ile İran arasında anlaşma sağlanabileceğine yönelik iyimserliğin artmasıyla birlikte güvenli liman talebinin azalması sonucu 99 seviyesi civarında dengelendi. Petrol fiyatlarındaki yükselişin yarattığı enflasyon baskıları nedeniyle Fed'in bu yıl faiz indirmeyeceği beklentisi korunurken, piyasalar hâlâ yıl sonuna kadar olası bir faiz artışını fiyatlamaya devam ediyor. Yatırımcılar şimdi Fed toplantı tutanakları ile PMI verilerini takip ederek para politikası ve ekonomik aktiviteye ilişkin yeni sinyaller arıyor.

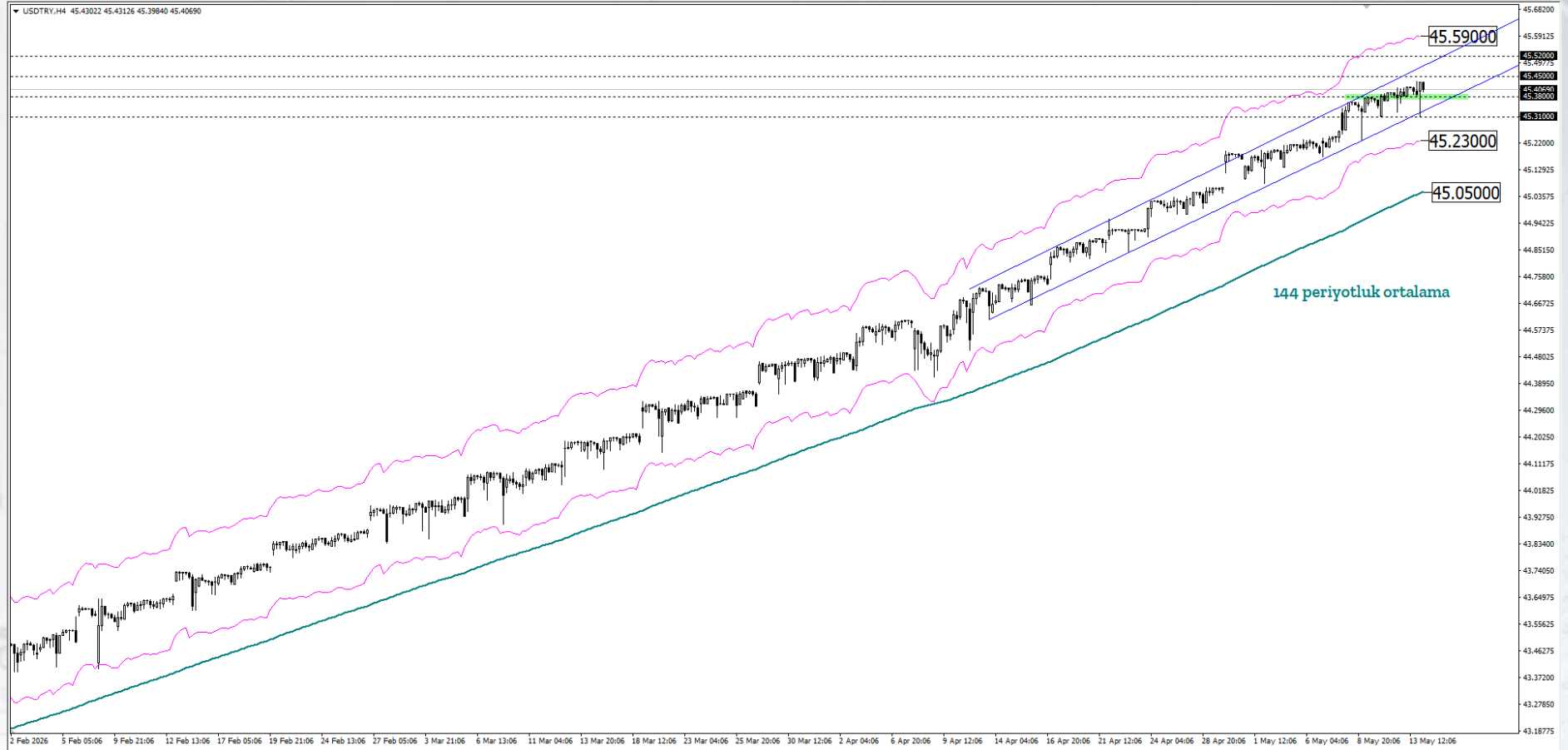
Klasik Dolar Endeksi cephesinde kısa vadeli teknik görünüm, 98,90–98,60 bölgesi üzerinde kalıcılığın devam etmesi halinde yukarı yönlü momentumun yeniden güç kazandığına işaret etmektedir. Bu bölge üzerinde sürdürülen fiyatlamalar, toparlanma eğilimini ön plana çıkararak 101 seviyesi yönlü hareket potansiyelini desteklemeyi sürdürüyor. Buna karşılık, 98,90–98,60 bölgesi altında yeniden fiyatlamaya oluşması ve burada kalıcılığın sürmesi durumunda ise kısa vadeli görünümde baskının artabileceği ve 95,80 seviyesine doğru geri çekilme ihtimalinin yeniden gündeme gelebileceği değerlendiriliyor.



USDTRY

97,30 – 98,90 kontrol noktasının üst seviyesi üzerinde kalıcı fiyatlama reaksiyonunu izleyemediğimiz Klasik Dolar Endeksi (DXY), son süreçte gerçekleştirdiği geri çekilme ile haftanın ikinci işlem gününde sınırlı bir pozitif reaksiyon ile 99,00 seviyesine yakın işlem görmektedir.

Asya, Latin Amerika ve EMEA bölgelerinden seçilmiş gelişmekte olan ülke para birimlerinin yanı sıra, karşılaştırma amacıyla dahil edilen sınırlı sayıda para biriminden oluşan EM FX sepetinde ise ABD Doları karşısında göreceli performans ayrışması sürmektedir. Özellikle Dolar'ın son geri çekilmeye karşın güçlü pozisyonunu sürdürmesi, para birimlerinin çoğunun baskılı görünmesine devam etmesini sağladı. Günlük bazda en zayıf performans Güney Kore Wonu, en güçlü performans ise Malezya Ringgiti olarak kaydedilmiştir. Türk Lirası ise sepet içerisinde zayıf tarafta yer almaya devam etmekte olup, USDTRY kuru raporun hazırlandığı saatler itibarıyla 45,56 seviyesine yakın seyretmektedir.



VEGA
MENKUL
DEĞERLER



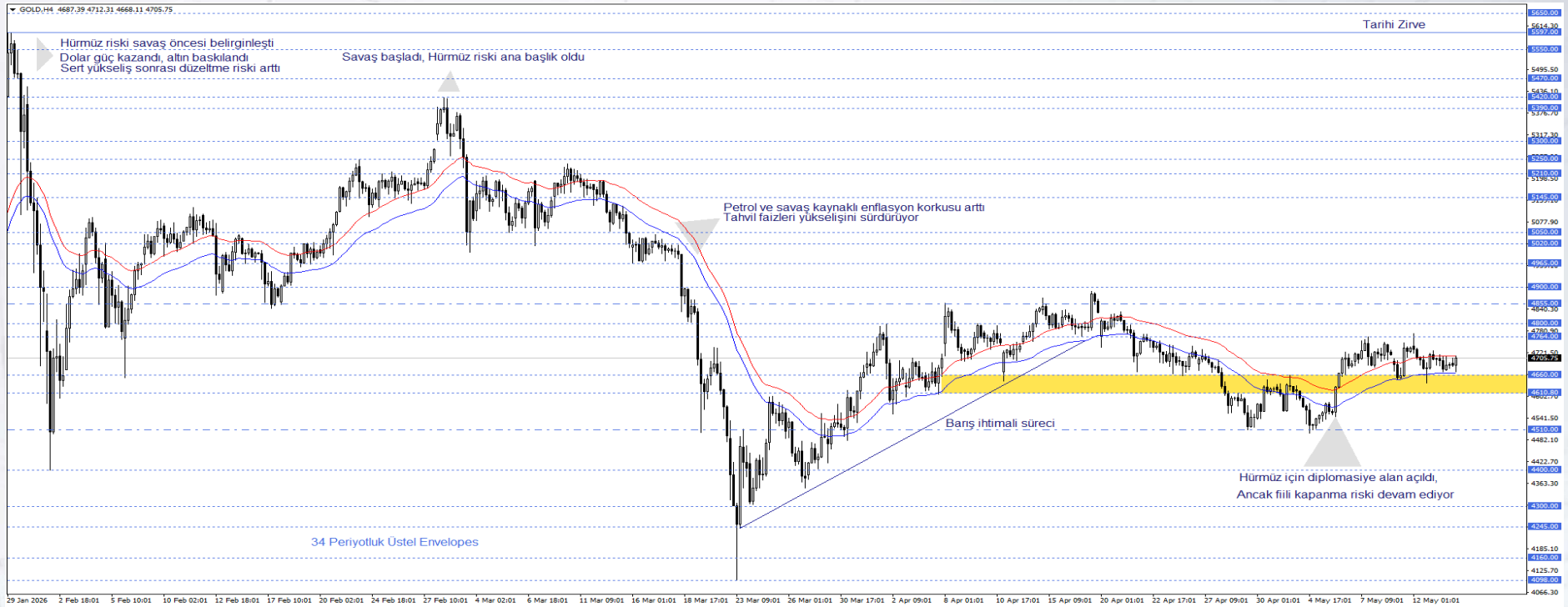
www.vegamenkuldegerler.com.tr

ALTIN

Orta Doğu'da diplomatik çözüm sürecine ilişkin belirsizliğin sürmesi, piyasalarda risk algısını yüksek tutmaya devam ediyor. Trump'ın İran'a yönelik mesajı ve İran basınında iki ülke arasındaki görüş ayrılıklarının sürdüğüne dair haber akışı, jeopolitik tansiyonun kısa vadede gündemde kalabileceğine işaret etti. Bugün altın baskı altında kalmaya devam ediyor.

Ons altında kısa vadeli görünüm yeniden karar aşamasında. 34 periyotluk üstel Envelopes ve 4635-4660 bandı altında baskı izlenirken, 4510 seviyesi kritik seviye olarak takip ediliyor. Bu seviyeden alınan destekle 4635-4660 bandına doğru tepki yükselişi görülebilir. Ancak bu bölge üzerinde kalıcılık sağlanmadıkça kısa vadeli görünümde kararsızlık devam edebilir. 4510 seviyesi altında oluşabilecek dört saatlik mum kapanışı ise kısa vadeli görünümü negatife çevirebilir ve geri çekilmenin 4350 seviyesine doğru derinleşmesine neden olabilir. Öte yandan, 4635-4660 bandı üzerinde kalıcılık sağlanması halinde yukarı yönlü potansiyel korunabilir. Bu senaryoda ilk olarak 4715, ardından 4764 seviyeleri takip edilebilir.

Günün önemli seviyesi: 4510 Seviyesi



GÜMÜŞ

Gümüşte jeopolitik belirsizlikler sürerken, UBS'in talep ve arz tahminlerindeki revizyonu destekleyici görünümü zayıflattı. Satış baskısı bugün ön plandayken savaş kaynaklı belirsizlik sürdüğü baskının korunması beklenebilir.

Gümüşte kısa vadeli görünüm kararsız kalmaya devam ediyor. 81,58–83,72 bandı ve Envelopes(34) altında satış baskısı korunurken, 74 seviyesinden gelen tepkilerle 81,58–83,72 bandına doğru toparlanma izlenebilir. 74 seviyesinin kaybında ise geri çekilme 70,66–72,05 bölgesine kadar derinleşebilir. Görünümün yeniden pozitive dönebilmesi için 81,58–83,72 bandı üzerinde kalıcılık sağlanması gerekiyor.

Günün önemli seviyesi: 74 Seviyesi



VEGA
MENKUL
DEĞERLER



www.vegamenkuldegerler.com.tr

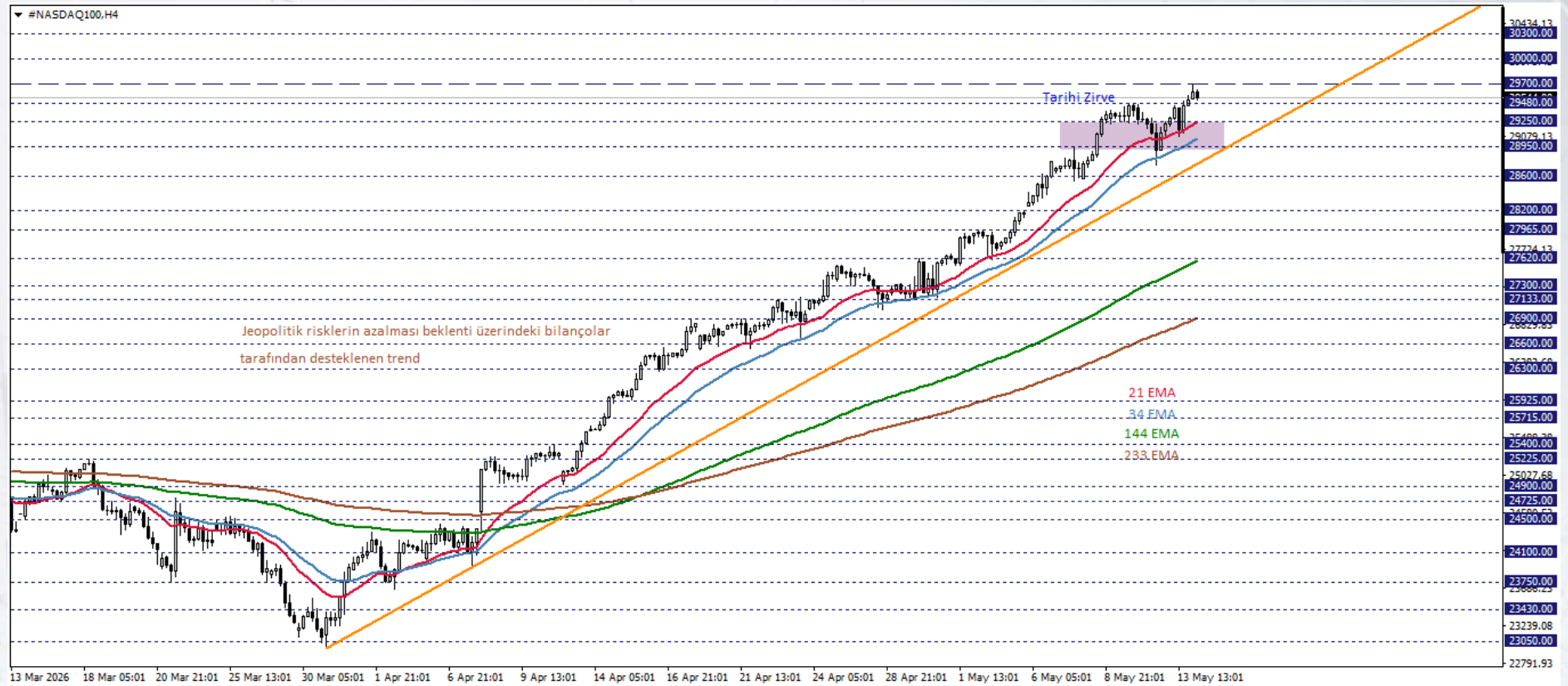
WTI

Petrol vadeli işlemleri ABD Başkanı Trump'ın İran'a yönelik saldırıyı iptal ettiği açıklaması sonrasında kazanımlarının bir kısmını geri verdi. Sıcak çatışmaya dönülmeme durumu, aynı zamanda diplomasiye ilişkin beklentileri de güçlendirdi. Trump'ın iddiasına göre bazı Körfez ülkeleri kendilerine beklentilerini, görüşmelerin ilerlediğini ilettiler. Ancak bu iddia İran tarafından doğrulanmadı.

Bu süreçte fiyatlamalar 101,00 – 102,00 desteği ve üzerinde kaldığı sürece yukarı yönlü görünüm ön planda olabilir. Gerçekleşebilecek yükselişlerde 104,00 ve 106,00 seviyeleri hedeflenebilir.

Olası düşüşlerde 101,00 – 102,00 desteğinin tutumu takip edilebilir. Bu desteğin kırılması ve bölgede gerçekleşebilecek saatlik kapanışlar 100,00 ile 98,00 seviyelerini gündemimize getirebilir.

Günün Önemli Seviyesi: 101,00 – 102,00



NASDAQ

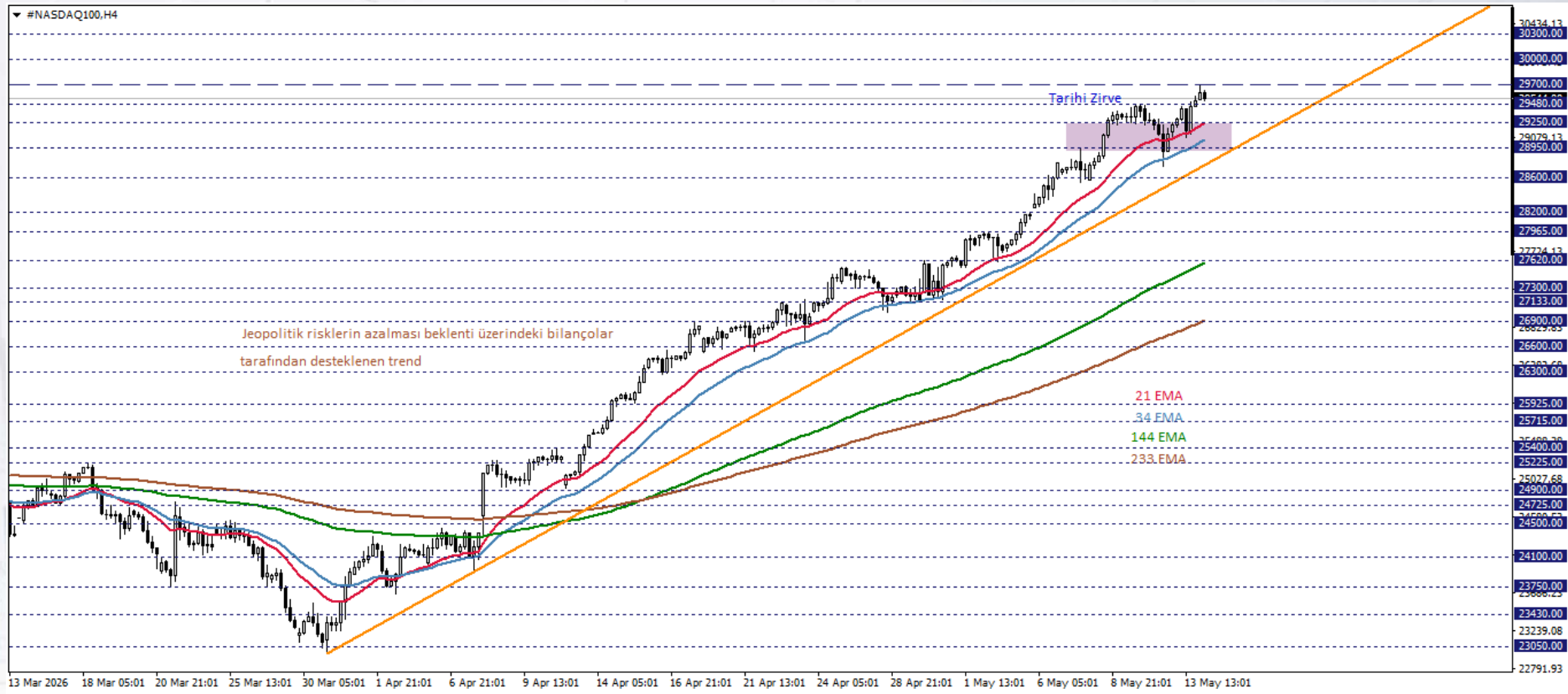
Nvidia'nın 20 Mayıs günü sunması beklenen bilançosu öncesinde hazırladığımız rapora ulaşmak için tıklayınız.

NASDAQ100 endeksi 4 saatlik grafikte takip ettiğimiz göstergelerin içinde işlem görüyor. Endeks, 28900 – 29480 bölgesinde dalgalandığı sürece, karar aşaması senaryosu izlenebilir.

Yükseliş isteğinin pekişebilmesi için 29480 seviyesi üzerinde 4 saatlik kapanışları görmek gerekebilir. Bu halde 29780 ve 30000 dirençleriyle karşılaşılabilir. Bu aşamada 29780 seviyesinin tutumu, yükseliş isteğinin sürebilmesi açısından izlenebilir.

Düşüşlerin baskı hale gelebilmesi için 28900 seviyesi altında kalıcı fiyatlamalara ihtiyaç duyulabilir. Bu durumda 28600 ve 28200 destekleri gündeme gelebilir.

Günün Önemli Seviyesi: 28900 – 29480 bölgesi



VEGA
MENKUL
DEĞERLER



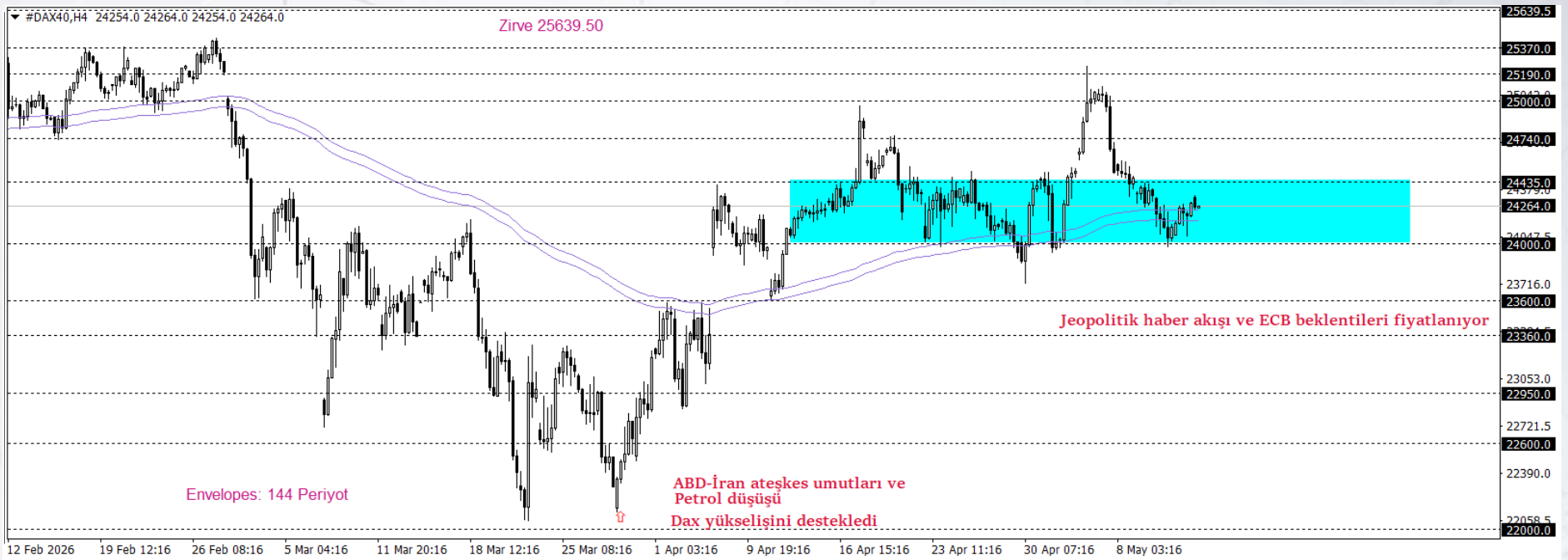
www.vegamenkuldegerler.com.tr

DAX 40

Almanya DAX 40 endeksi, Orta Doğu'daki çatışmanın sona erebileceğine yönelik iyimserliğin güçlenmesiyle günü %1,5 yükselişle tamamlandı. İran ile ABD arasında Pakistan aracılığıyla sürdürülen görüşmeler ve İran petrolüne yönelik geçici yaptırım muafiyeti haberleri risk iştahını desteklerken, Hürmüz Boğazı'nın yeniden açılabilirliğine dair beklentiler de piyasaları olumlu etkiledi. Endekste Rheinmetall, Deutsche Börse ve SAP öncülüğünde güçlü yükselişler görülürken, Commerzbank ve Porsche Automobil Holding negatif ayrıştı.

DAX endeksi, 23.600–24.000 bölgesi ve üzerinde kalıcılık devam ettikçe yukarı yönlü ivmenin güçlendiğine işaret ediyor; fiyatlamaların bu bölgeyi geçmesi, yükseliş dinamiklerini ön plana çıkarıyor. 23.600–24.000 bölgesi üzerinde kalındıkça, pozitif görünümü pekiştirerek endeksin tarihi zirveye doğru hareket etme olasılığını artırıyor. Aşağı yönlü olası geri çekilmelerde ise bu bölge kritik destek olarak takip ediliyor; bölge altındaki geçici fiyatlamalar sınırlı satış baskısı yaratabilir, ancak 22.000 seviyesi kısa vadeli takip edilen destek noktası olarak önemini koruyor.

Günün Önemli Seviyesi / Seviyeleri: 23.600–24.000



VEGA
MENKUL
DEĞERLER



www.vegamenkuldegerler.com.tr