



20 Mayıs aramba 2026

# SABAH BULTENİ

Güne yn verecek ekonomik geliřmeler  
parmaklarınızın ucunda.



**VEGA**  
**MENKUL**  
DEĐERLER



[www.vegamenkuldegerler.com.tr](http://www.vegamenkuldegerler.com.tr)

# BİST100

Borsa İstanbul, 264,47 milyar TL işlem hacmi ile günü tamamladı (Bir önceki gün 278,40 milyar TL idi). 589 şirketin 138 tanesi günü pozitif olarak sonlandırırken 437 şirket negatif olarak kapattı. İşlem hacmi sıralamasında 10,52 milyar TL ile TRALT listenin en tepesinde yer alırken 10,44 milyar TL ile DSTKF ve 9,43 milyar TL ile SASA takip eden yüksek hacimli şirketler olarak izah edilebilir.

Bist100 endeksi özeline baktığımızda 169,11 milyar TL günlük işlem hacimle (bir önceki gün 160,84 milyar TL) ve yüzde 1,89 düşüşle günü 14.367 seviyesinden kapatırken 86 şirketin bu negatifliğe eşlik ettiğini izledik.

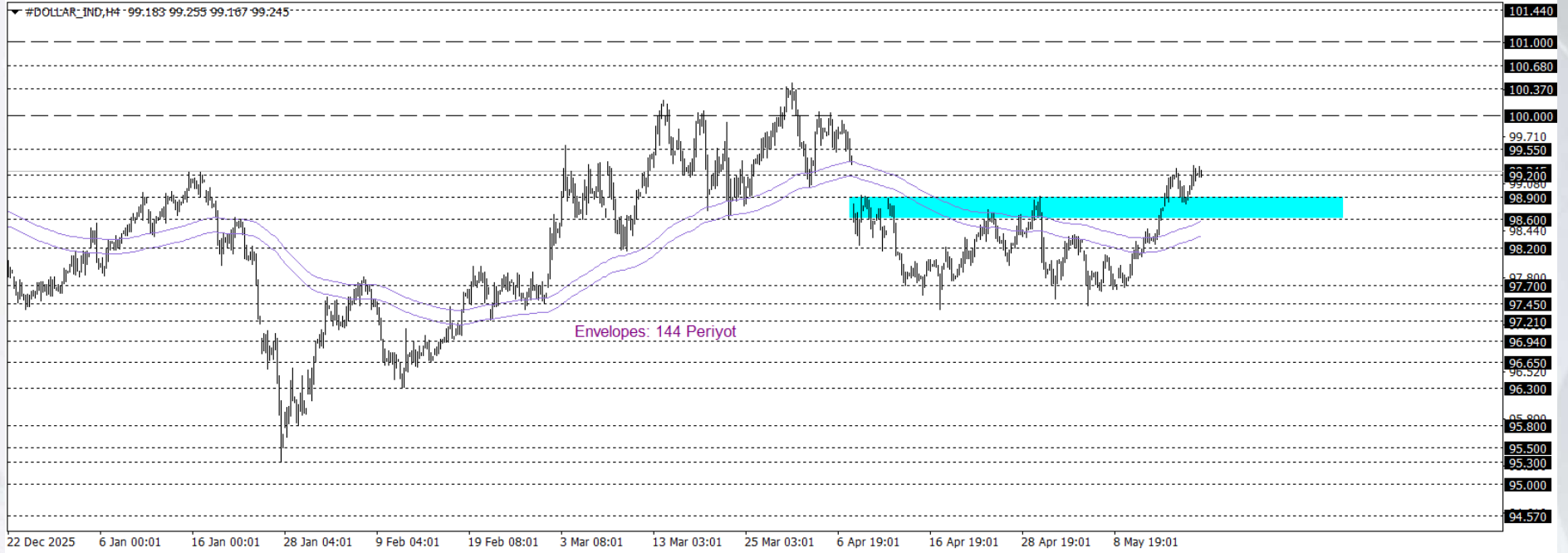
Endeksin yükselişine puan bazlı en fazla destek veren şirket(ler) TUPRS ve TRALT iken yükselişi sınırlandıran hatta negatif bölgeye çeken şirket(ler) ise BIMAS, AKBNK, ASTOR ve TCELL olarak kaydedilmiştir.



# EUR/USD

Klasik Dolar Endeksi, ABD ile İran arasındaki gerilimin yeniden tırmanması ve enerji fiyatlarındaki yükselişin enflasyon baskılarını artırmasıyla 99,20 civarında son altı haftanın zirvesine yakın seyrini sürdürdü. Hürmüz Boğazı'ndaki arz risklerinin petrol fiyatlarını yukarı taşıması, piyasalarda Fed'in bu yıl faiz indirimi yerine faiz artırabileceği beklentilerini güçlendirdi. Fed yetkililerinden gelen temkinli açıklamalar da sıkı para politikası görünümünü desteklemeye devam ediyor.

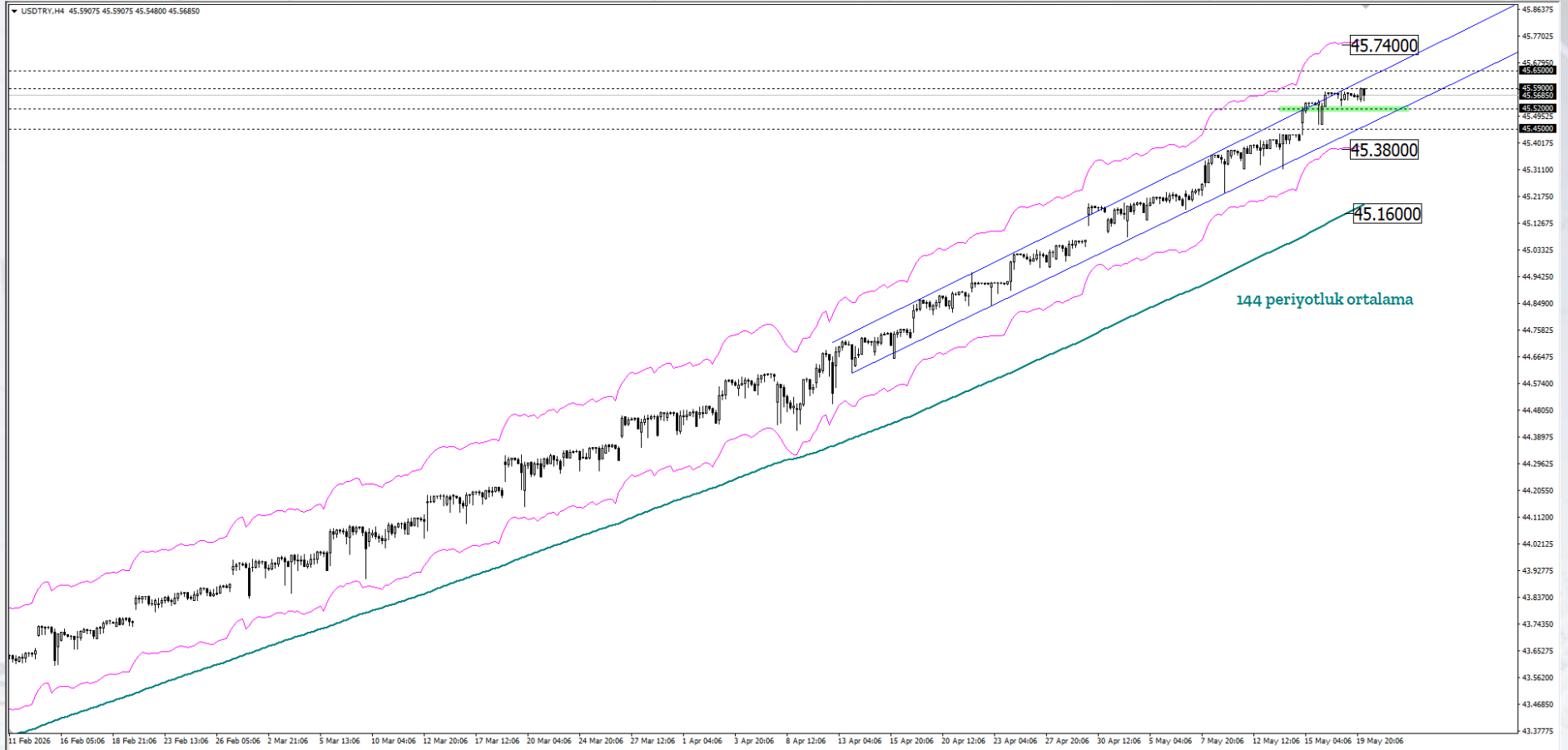
Klasik Dolar Endeksi cephesinde kısa vadeli teknik görünüm, 98,90-98,60 bölgesi üzerinde kalıcılığın devam etmesi halinde yukarı yönlü momentumun yeniden güç kazandığına işaret etmektedir. Bu bölge üzerinde sürdürülen fiyatlamalar, toparlanma eğilimini ön plana çıkararak 101 seviyesi yönlü hareket potansiyelini desteklemeyi sürdürüyor. Buna karşılık, 98,90-98,60 bölgesi altında yeniden fiyatlamaya oluşması ve burada kalıcılığın sürmesi durumunda ise kısa vadeli görünümde baskının artabileceği ve 95,80 seviyesine doğru geri çekilme ihtimalinin yeniden gündeme gelebileceği değerlendiriliyor.



# USDTRY

97,30 – 98,90 kontrol noktasının üst seviyesi üzerinde fiyatlama izlediğimiz Klasik Dolar Endeksi (DXY), son süreçte gerçekleştirdiği toplama ile haftanın üçüncü işlem gününde sınırlı bir pozitif reaksiyon ile 99,25 seviyesine yakın işlem görmekte ve orta vadeli bandın (95,55 – 100,35) üst noktasına yönelik beklentileri güçlendirmiştir.

Asya, Latin Amerika ve EMEA bölgelerinden seçilmiş gelişmekte olan ülke para birimlerinin yanı sıra, karşılaştırma amacıyla dahil edilen sınırlı sayıda para biriminden oluşan EM FX sepetinde ise ABD Doları karşısında göreceli performans ayrışması sürmektedir. Günlük bazda en zayıf performans Rus Rublesi, en güçlü performans ise Filipin Pesosu olarak kaydedilmiştir. Türk Lirası ise sepet içerisinde zayıf tarafta yer almaya devam etmekte olup, USDTRY kuru raporun hazırlandığı saatler itibarıyla 45,56 seviyesine yakın seyretmektedir.



**VEGA**  
**MENKUL**  
DEĞERLER



[www.vegamenkuldegerler.com.tr](http://www.vegamenkuldegerler.com.tr)

# ALTIN

ABD-İran hattında gerilimin yeniden artması, enerji fiyatları ve enflasyon beklentileri üzerinden piyasalarda temkinli görünümü güçlendiriyor. ABD'nin İran'a yönelik saldırıların yeniden başlayabileceğine dair uyarıları sonucu yüksek faiz beklentilerinin canlı kalması ons altın üzerinde baskı yaratıyor. Ons altının 4500 seviyesinin altına gerilemesi de bu baskının kısa vadede öne çıktığını gösteriyor.

Ons altında 4500-4530 bandı altında kısa vadeli görünüm negatif seyrediyor. Ana senaryoda, bu bölge altında kalıcılığın sürmesi halinde aşağı yönlü hareketin 4300 seviyesine doğru derinleşmesi gündeme gelebilir. Alternatif senaryoda ise 4500-4530 bandı üzerine toparlanma, mevcut negatif görünümün sorgulanmasına neden olabilir. Bu durumda 4575 seviyesi üzerinde dört saatlik mum kapanışı alınması halinde 4660 seviyesi yeniden hedef konumuna gelebilir.

Günün önemli seviyesi: 4500- 4530 Bölgesi

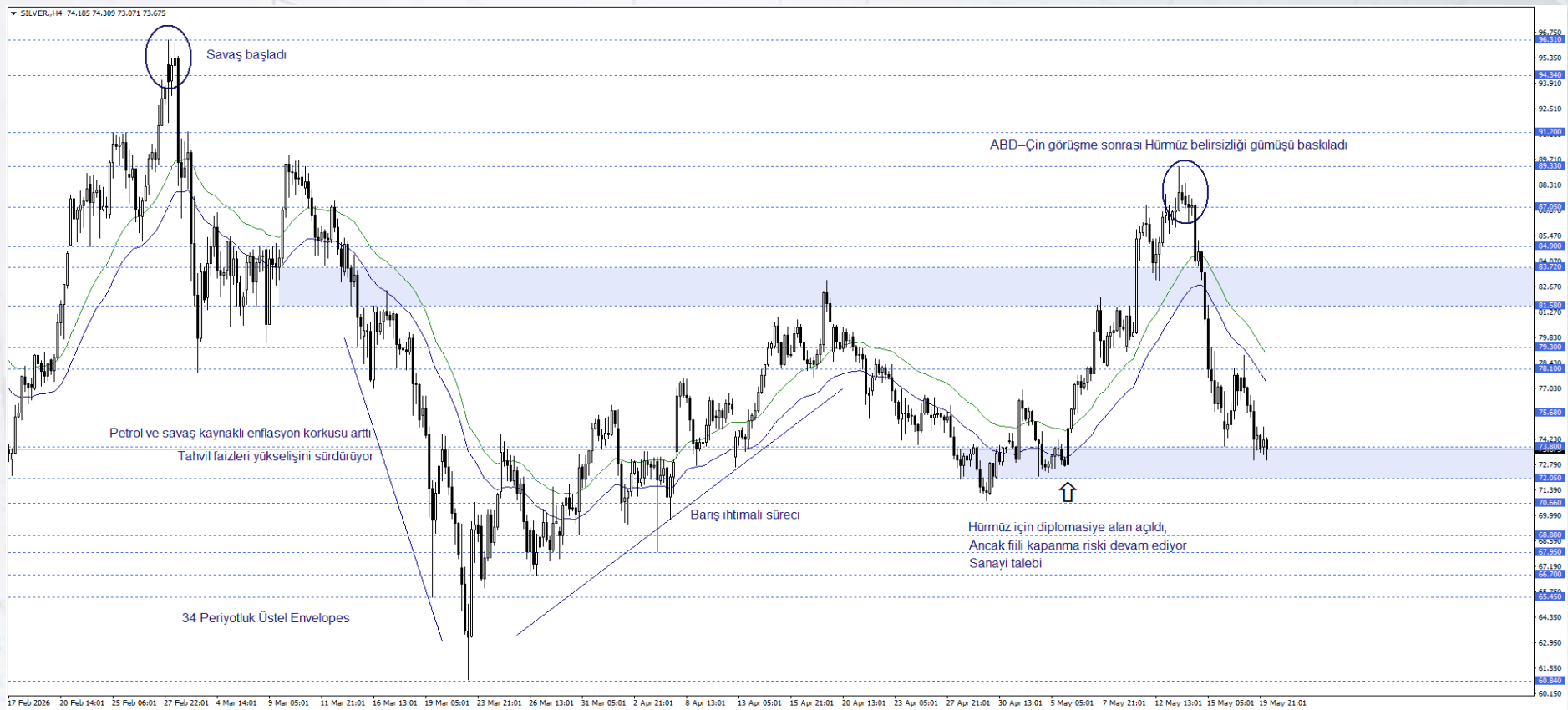


# GÜMÜŞ

Gümüşte de ABD–İran kaynaklı jeopolitik riskler ve enerji fiyatları üzerinden artan enflasyon endişeleri baskı yaratıyor. Yüksek faiz beklentilerinin güçlenmesi değerli metaller genelinde satış eğilimini desteklerken, gümüşün sanayi metali özelliği nedeniyle risk iştahındaki zayıflamaya daha hassas tepki verdiği görülüyor.

Gümüşte kısa vadeli görünüm kararsız kalmaya devam ediyor. 81,58–83,72 bandı ve Envelopes(34) altında satış baskısı korunurken, aşağıda 72,05–73,80 bandı kritik bölge olarak izleniyor. Bu bölgenin altında gerçekleşecek dört saatlik mum kapanışı, kısa vadeli görünümü negatife çevirebilir ve 67,95 seviyesi gündeme gelebilir. Buna karşın toparlanmanın yeniden güç kazanması halinde ilk olarak 78,10–79,30 bandı, ardından 81,58 seviyesi izleniyor olacak.

Günün önemli seviyesi: 72,05- 73,80 Bölgesi



**VEGA**  
**MENKUL**  
DEĞERLER



[www.vegamenkuldegerler.com.tr](http://www.vegamenkuldegerler.com.tr)

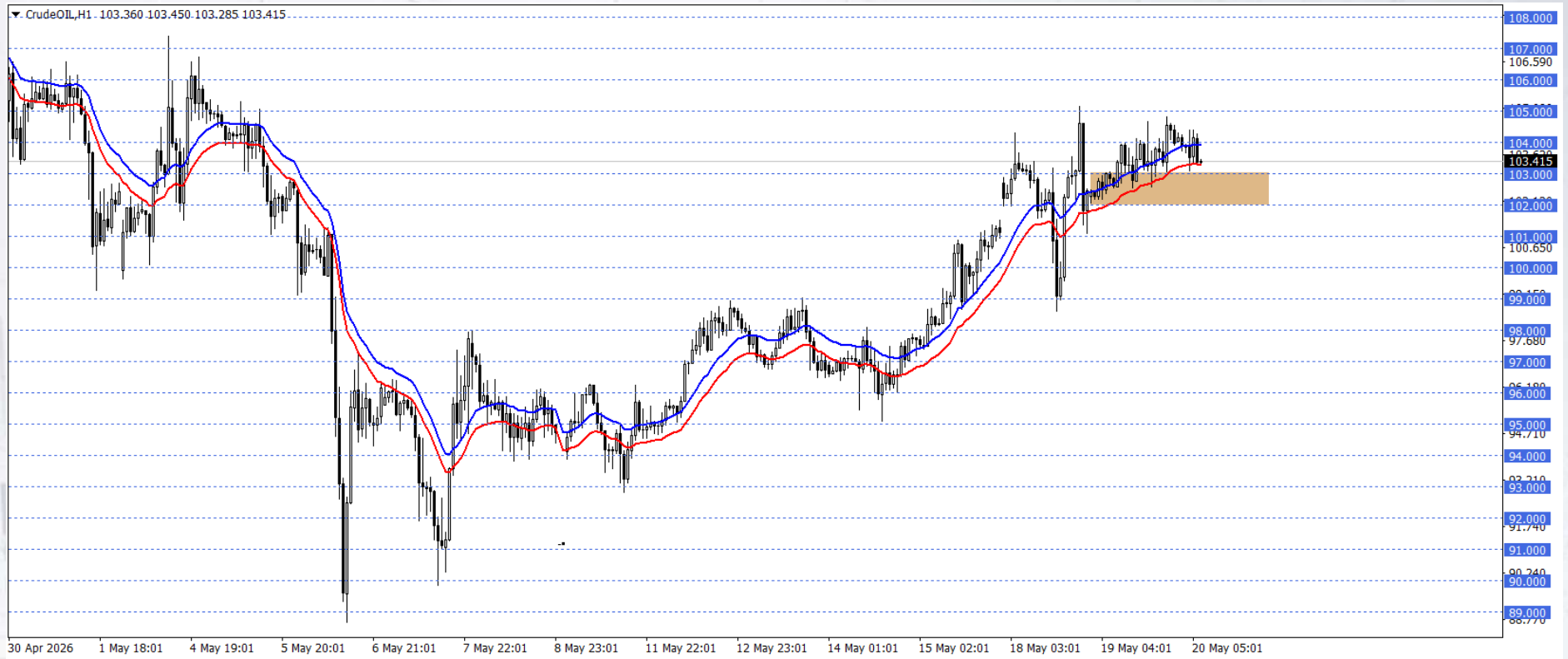
# WTI

Petrol vadeli işlemleri Trump'ın İran'a barış için gerekli şartları kabul etmemesi halinde, saldırının yeniden başlayabileceği tehdidinde bulunmasıyla yukarı yönlü görünümünü korudu. Önceki günlerde Trump yaptığı açıklamada, Körfez ülkelerinin talebiyle planlı bir saldırıyı ertelediğini açıklamıştı. Hürmüz Boğazı'nın kapalı kalmaya devam etmesine neden olan bu şartlar enerji maliyetlerini tehdit etmeye devam ediyor.

Bu süreçte fiyatlamalar 102,00 – 103,00 desteği ve üzerinde kaldığı sürece yukarı yönlü görünüm ön planda olabilir. Gerçekleşebilecek yükselişlerde 105,00 ve 106,00 seviyeleri hedeflenebilir.

Olası düşüşlerde 102,00 – 103,00 desteğinin tutumu takip edilebilir. Bu desteğin kırılması ve bölgede gerçekleşebilecek saatlik kapanışlar 101,00 ile 100,00 seviyelerini gündemimize getirebilir.

Günün Önemli Seviyesi: 102,00 – 103,00



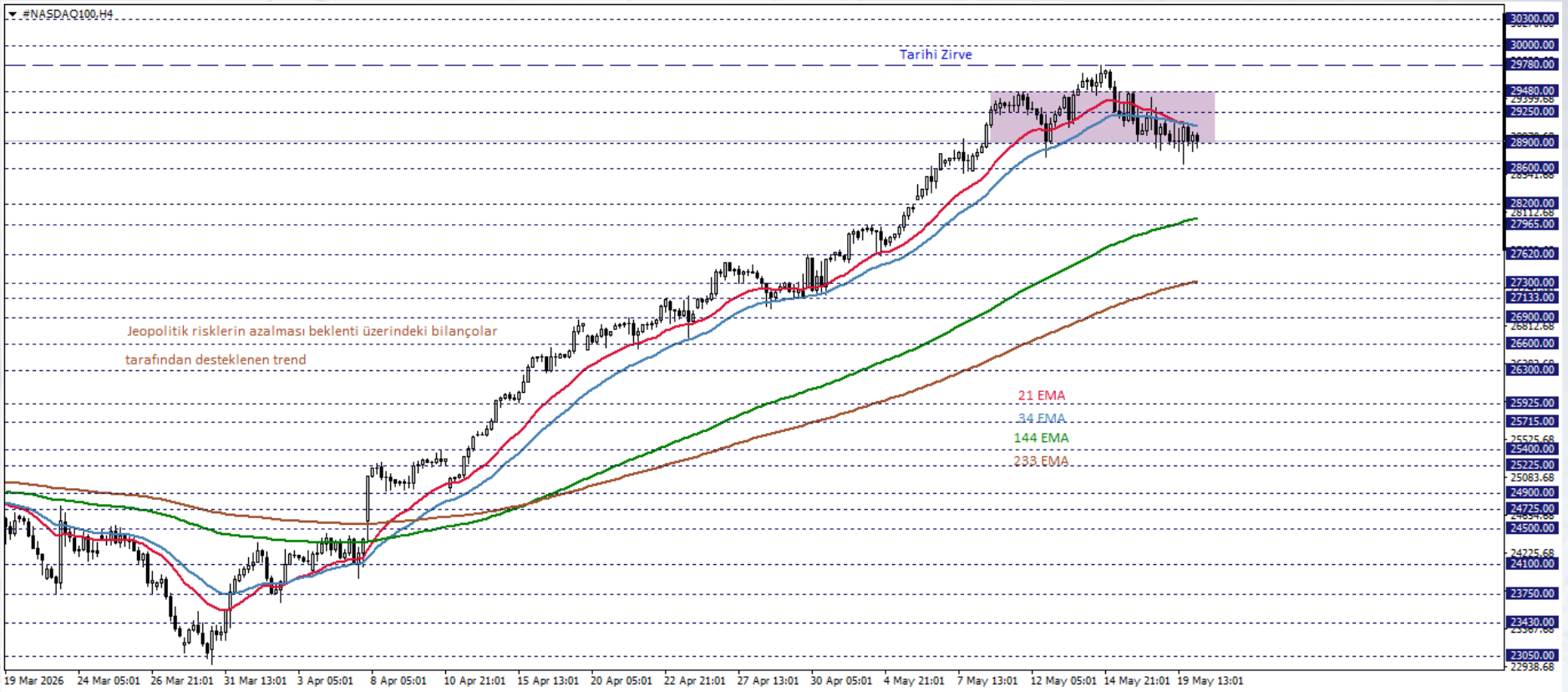
# NASDAQ

NASDAQ100 endeksi 4 saatlik grafikte takip ettiğimiz göstergelerin içinde işlem görüyor. Endeks, 28900 – 29480 bölgesinde dalgalandığı sürece, karar aşaması senaryosu izlenebilir.

Yükseliş isteğinin pekişebilmesi için 29480 seviyesi üzerinde 4 saatlik kapanışları görmek gerekebilir. Bu halde 29780 ve 30000 dirençleriyle karşılaşılabilir. Bu aşamada 29780 seviyesinin tutumu, yükseliş isteğinin sürebilmesi açısından izlenebilir.

Düşüşlerin baskı hale gelebilmesi için 28900 seviyesi altında kalıcı fiyatlamalara ihtiyaç duyulabilir. Bu durumda 28600 ve 28200 destekleri gündeme gelebilir.

Günün Önemli Seviyesi: 28900 – 29480 bölgesi



**VEGA**  
**MENKUL**  
DEĞERLER



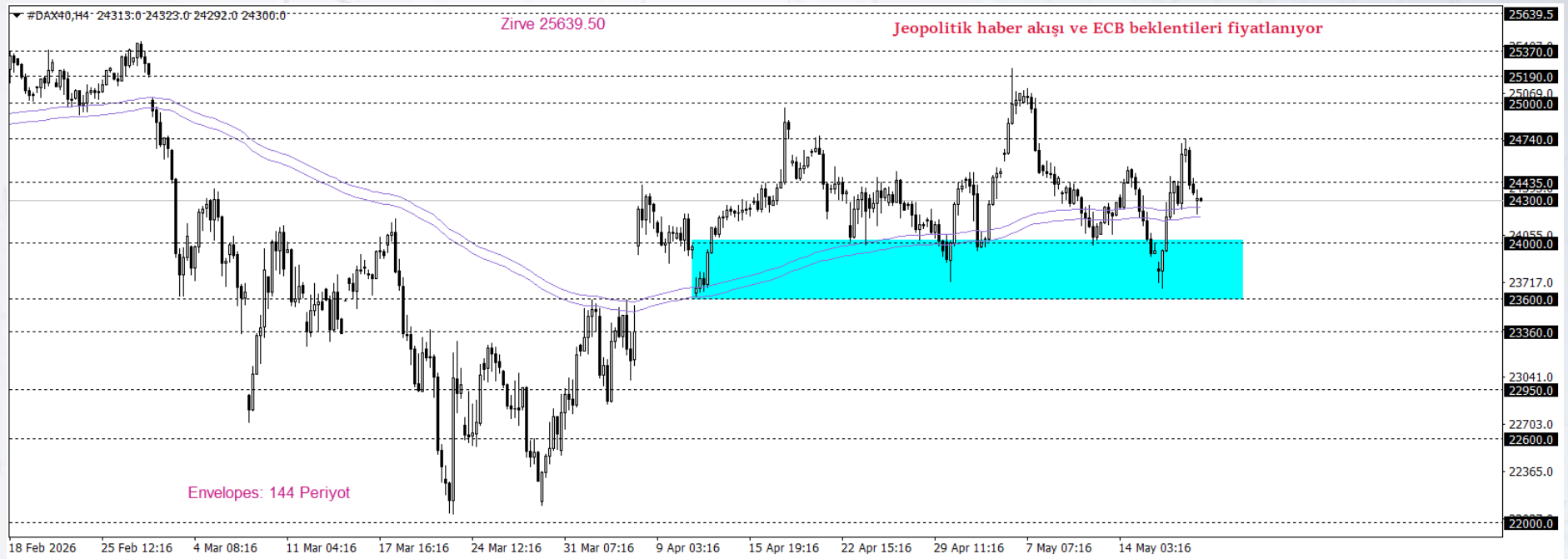
[www.vegamenkuldegerler.com.tr](http://www.vegamenkuldegerler.com.tr)

# DAX 40

Almanya DAX 40 endeksi, Orta Doğu'daki jeopolitik tansiyonun kısmen yumuşamasıyla %0,4 değer artışıyla önceki günkü sınırlı yükselişini sürdürdü. ABD Başkanı Donald Trump'ın İran'a yönelik daha uzlaşmacı mesajları risk iştahını desteklese de, anlaşmaya ilişkin belirsizlikler ve uzun vadeli arz riskleri piyasalarda temkinli görünümün korunmasına neden oldu.

DAX endeksi, 23.600–24.000 bölgesi ve üzerinde kalıcılık devam ettikçe yukarı yönlü ivmenin güçlendiğine işaret ediyor; fiyatlamaların bu bölgeyi geçmesi, yükseliş dinamiklerini ön plana çıkarıyor. 23.600–24.000 bölgesi üzerinde kalındıkça, pozitif görünümü pekiştirerek endeksin tarihi zirveye doğru hareket etme olasılığını artırıyor. Aşağı yönlü olası geri çekilmelerde ise bu bölge kritik destek olarak takip ediliyor; bölge altındaki geçici fiyatlamalar sınırlı satış baskısı yaratabilir, ancak 22.000 seviyesi kısa vadeli takip edilen destek noktası olarak önemini koruyor.

Günün Önemli Seviyesi / Seviyeleri: 23.600–24.000



**VEGA**  
**MENKUL**  
DEĞERLER



[www.vegamenkuldegerler.com.tr](http://www.vegamenkuldegerler.com.tr)