



21 Mayıs Perşembe 2026

SABAH BÜLTENİ

Güne yön verecek ekonomik gelişmeler
parmaklarınızın ucunda.



VEGA
MENKUL
DEĞERLER



www.vegamenkuldegerler.com.tr

BİST100

Borsa İstanbul, 264,47 milyar TL işlem hacmi ile günü tamamladı (Bir önceki gün 278,40 milyar TL idi). 589 şirketin 138 tanesi günü pozitif olarak sonlandırırken 437 şirket negatif olarak kapattı. İşlem hacmi sıralamasında 10,52 milyar TL ile TRALT listenin en tepesinde yer alırken 10,44 milyar TL ile DSTKF ve 9,43 milyar TL ile SASA takip eden yüksek hacimli şirketler olarak izah edilebilir.

Bist100 endeksi özeline baktığımızda 169,11 milyar TL günlük işlem hacimle (bir önceki gün 160,84 milyar TL) ve yüzde 1,89 düşüşle günü 14.367 seviyesinden kapatırken 86 şirketin bu negatifliğe eşlik ettiğini izledik.

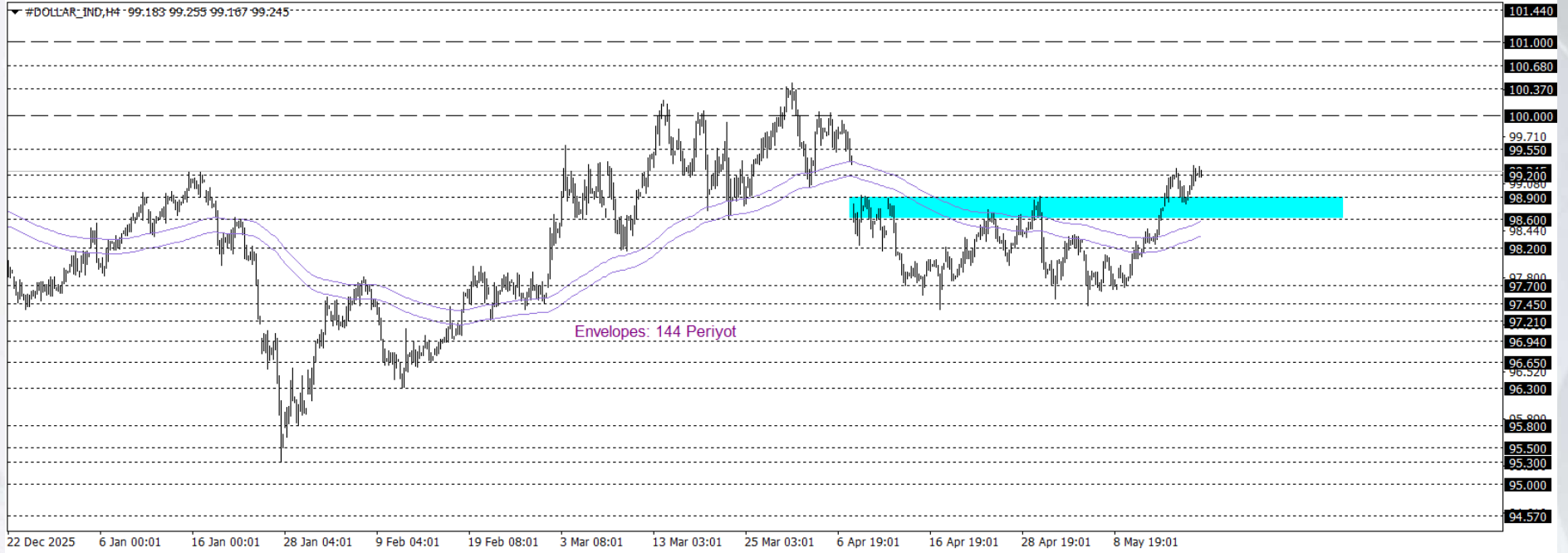
Endeksin yükselişine puan bazlı en fazla destek veren şirket(ler) TUPRS ve TRALT iken yükselişi sınırlandıran hatta negatif bölgeye çeken şirket(ler) ise BIMAS, AKBNK, ASTOR ve TCELL olarak kaydedilmiştir.



EUR/USD

Klasik Dolar Endeksi, ABD ile İran arasında olası bir barış anlaşmasına yönelik iyimserliğin artmasıyla birlikte güvenli liman talebinin zayıflaması sonucu 99 civarına geriledi. Hürmüz Boğazı'nın yeniden açılacağı beklentisi petrol fiyatlarında düşüş yaratarak enflasyon ve faiz artırımını endişelerini hafifletti. Buna rağmen Fed tutanakları, enflasyon hedefin üzerinde kalırsa yıl içinde ek faiz artışının hâlâ gündemde olabileceğine işaret etti.

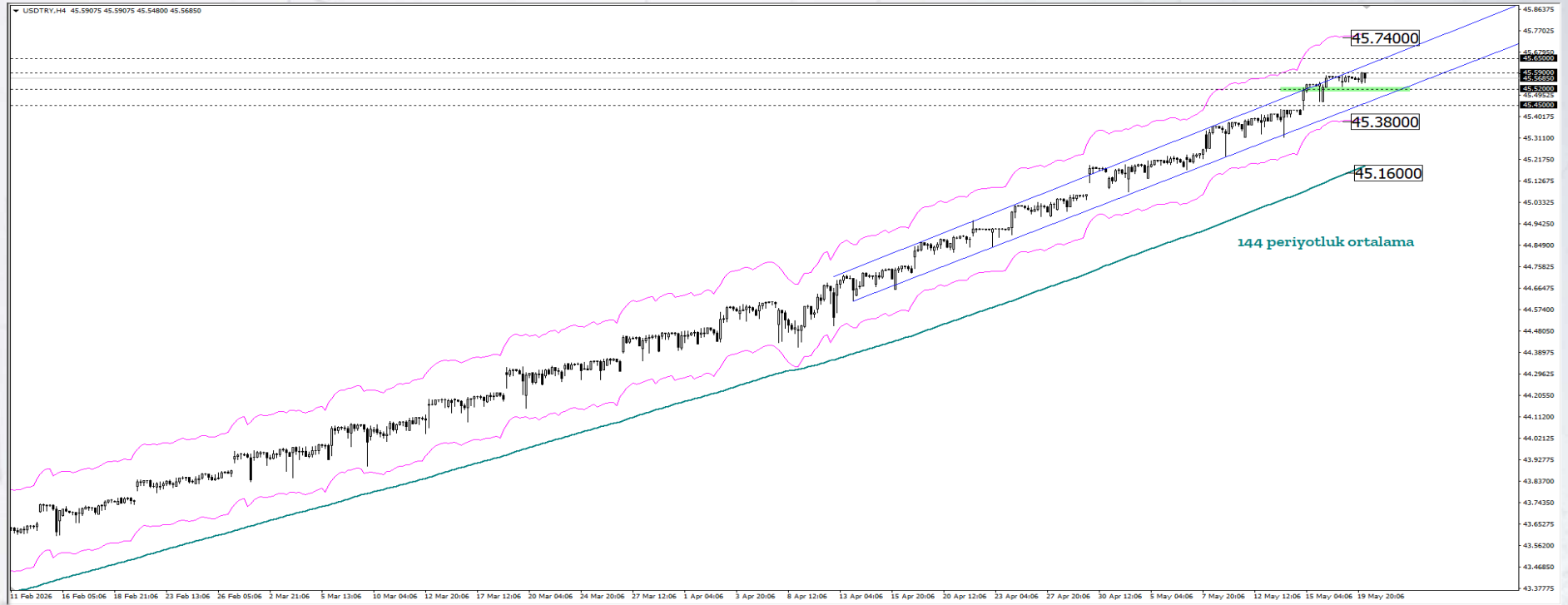
Klasik Dolar Endeksi cephesinde kısa vadeli teknik görünüm, 98,90-98,60 bölgesi üzerinde kalıcılığın devam etmesi halinde yukarı yönlü momentumun yeniden güç kazandığına işaret etmektedir. Bu bölge üzerinde sürdürülen fiyatlamalar, toparlanma eğilimini ön plana çıkararak 101 seviyesi yönlü hareket potansiyelini desteklemeyi sürdürüyor. Buna karşılık, 98,90-98,60 bölgesi altında yeniden fiyatlamaya oluşması ve burada kalıcılığın sürmesi durumunda ise kısa vadeli görünümde baskının artabileceği ve 95,80 seviyesine doğru geri çekilme ihtimalinin yeniden gündeme gelebileceği değerlendiriliyor.



USDTRY

Klasik Dolar Endeksi (DXY), bu hafta izlediği yatay fiyatlama reaksiyonu ile daha sakin bir tempo ile seyrini sürdürürken 97,30 – 98,90 kontrol noktasının üst seviyesi üzerinde kalmaya devam etmektedir. Bu tutum, orta vadeli bandın (95,55 – 100,35) üst noktasına yönelik beklentileri masada tutmakla birlikte haftanın kalanında izleyeceği reaksiyon önemlidir. Haftanın dördüncü işlem gününde endeks sınırlı bir pozitif reaksiyon ile 99,13 seviyesine yakın işlem görmektedir.

Asya, Latin Amerika ve EMEA bölgelerinden seçilmiş gelişmekte olan ülke para birimlerinin yanı sıra, karşılaştırma amacıyla dahil edilen sınırlı sayıdaki para biriminden oluşan EM FX sepetinde ise ABD Doları karşısında göreceli performans ayrışması sürmektedir. Özellikle çoğu ülke para biriminin ABD Doları karşısındaki zayıf tutumu dikkat çekmektedir. Günlük bazda en zayıf performans Güney Kore Wonu, en güçlü performans ise Hindistan Rupisi olarak kaydedilmiştir. Türk Lirası ise sepet içerisinde zayıf tarafta yer almaya devam etmekte olup, USDTRY kuru raporun hazırlandığı saatler itibarıyla 45,60 seviyesine yakın seyretmektedir.



VEGA
MENKUL
DEĞERLER



www.vegamenkuldegerler.com.tr

ALTIN

Ons altında dün,Trump'ın ABD ile İran arasındaki müzakerelerde son aşamaya geldiğini belirtmesi ve Hürmüz Boğazı'nın yeniden açılacağı beklentisi, petrol fiyatlarında geri çekilmeye neden oldu. Enerji fiyatlarındaki düşüş, enflasyon baskısının hafifleyebileceği algısıyla kıymetli madenlere destek verdi. Buna karşın FOMC tutanaklarında, enflasyonun kalıcı hale gelmesi durumunda faiz artışının yeniden gündeme gelebileceğine işaret edilmesi, ons altında yukarı yönlü hareketleri sınırlayabilecek unsur olarak izleniyor. Bugün açıklanacak öncü PMI verileri, büyüme ve enflasyon görünümü açısından takip edilecek.

Ons altında 4500-4530 bandı üzerine çıksa da 4575 seviyesinin altında kısa vadeli görünüm negatif seyrediyor. Ana senaryoda, bu bölge altında kalıcılığın sürmesi halinde aşağı yönlü hareketin 4300 seviyesine doğru derinleşmesi gündeme gelebilir. Alternatif senaryoda ise 4500-4530 bandı üzerine toparlanma, mevcut negatif görünümün sorgulanmasına neden olabilir. Bu durumda 4575 seviyesi üzerinde dört saatlik mum kapanışı alınması halinde 4660 seviyesi yeniden gündeme gelebilir.

Günün önemli seviyesi: 4500- 4530 Bölgesi ve 4575 Seviyesi

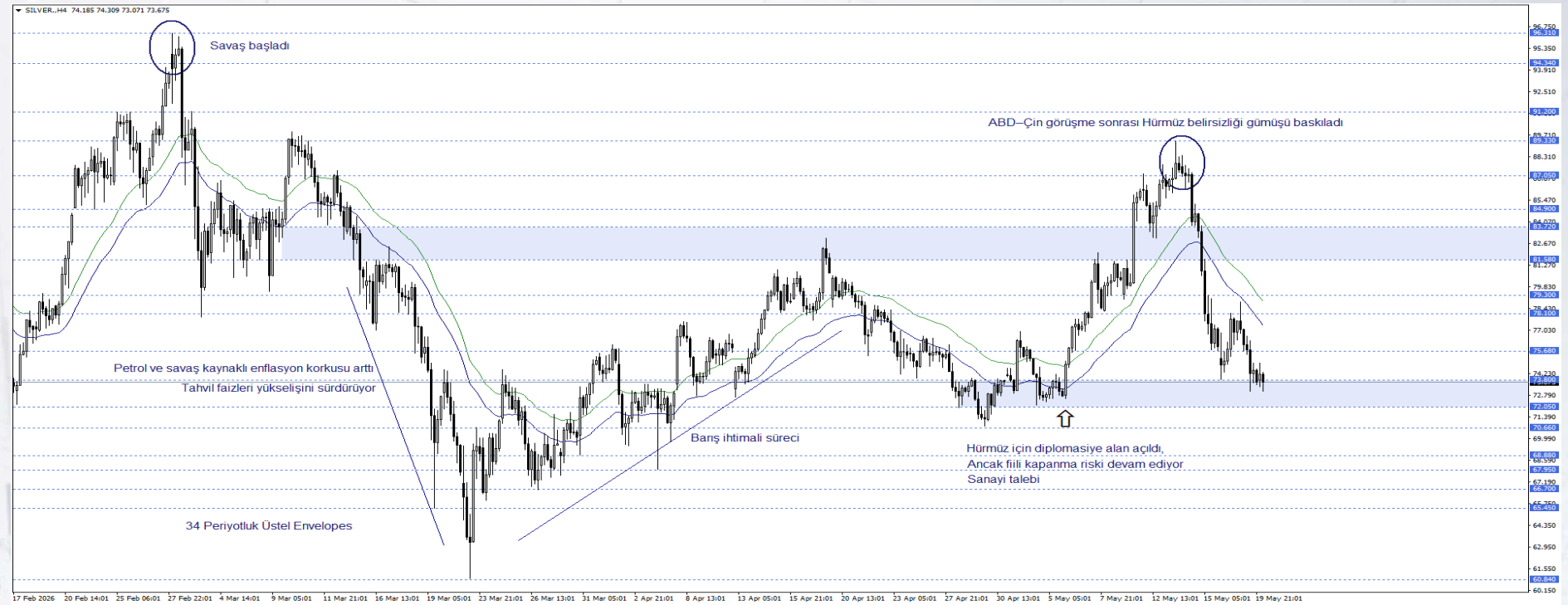


GÜMÜŞ

Gümüşte dün, petrol fiyatlarındaki düşüş ve jeopolitik risklerin azalabileceğine yönelik beklentilerle alımlar öne çıktı. Trump'ın İran ile müzakerelerde son aşamaya geldiğini belirtmesi, Hürmüz Boğazı'nın yeniden açılacağı beklentisini güçlendirirken enerji kaynaklı enflasyon endişelerinin bir miktar hafiflemesine katkı sağladı. Bu tablo, kıymetli madenler genelinde talebi destekledi. Öte yandan FOMC tutanaklarında enflasyonun kalıcılığına karşı faiz artışı seçeneğinin masada kalabileceğine işaret edilmesi, gümüşte yükselişlerin kırılğan kalmasına neden olabilir. Bugün açıklanacak öncü PMI verileri, özellikle büyüme ve sanayi talebi beklentileri açısından gümüş için önemli olacak.

Gümüşte kısa vadeli görünüm kararsız kalmaya devam ediyor. 78,10- 79,30 bandı ve Envelopes(34) altında satış baskısı korunurken, aşağıda 72,05-73,80 bandı kritik bölge olarak izleniyor. Bu bölgenin altında gerçekleşecek dört saatlik mum kapanışı, kısa vadeli görünümü negatife çevirebilir ve 67,95 seviyesi gündeme gelebilir. Buna karşın toparlanmanın yeniden güç kazanması halinde ilk olarak 78,10-79,30 bandı, ardından 81,58 seviyesi izleniyor olacak.

Günün önemli seviyesi: 72,05- 73,80 Bölgesi



VEGA
MENKUL
DEĞERLER



www.vegamenkuldegerler.com.tr

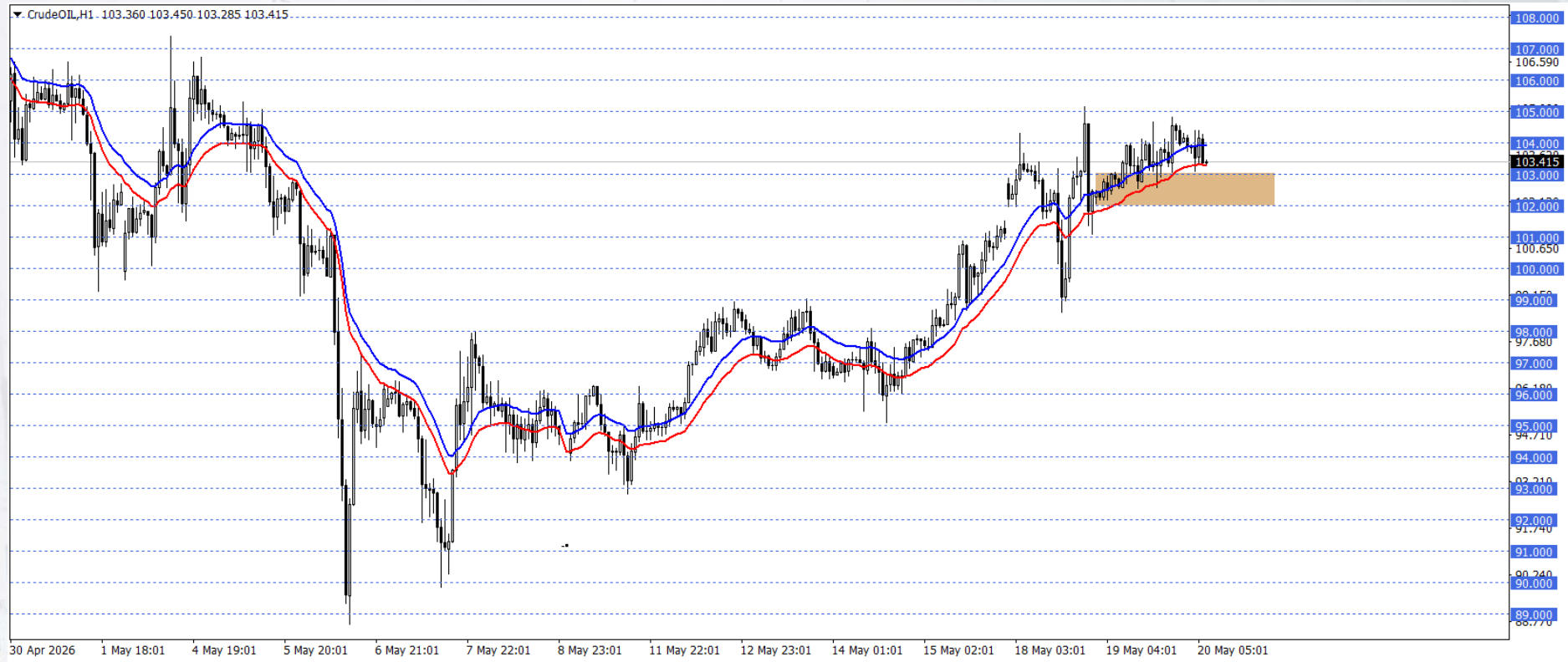
WTI

Petrol vadeli işlemleri, ABD Başkanı Trump'ın ton değiştirerek İran ile müzakerelerin son aşamasına yaklaştığını açıklaması ile birlikte gerileme eğilimi göstermesinin ardından Perşembe günü Asya seansında sakin seyretti. İran'ın ABD'nin verdiği teklife verdiği son taslağı değerlendirdiği belirtiliyor. Olası bir anlaşma Hürmüz Boğazı'nda karşılıklı ablukanın kalkmasını sağlayarak arz riskini sona erdirebilir.

Bu süreçte fiyatlamalar 100,00 – 101,00 direnci ve altında kaldığı sürece aşağı yönlü görünüm ön planda olabilir. Gerçekleşebilecek düşüşlerde 98,00 ve 96,00 seviyeleri hedeflenebilir.

Olası toparlanmalarda 100,00 – 101,00 direncinin tutumu takip edilebilir. Bu direncin kırılması ve bölgede gerçekleşebilecek saatlik kapanışlar 102,00 ile 103,00 seviyelerini gündemimize getirebilir.

Günün Önemli Seviyesi: 100,00 – 101,00



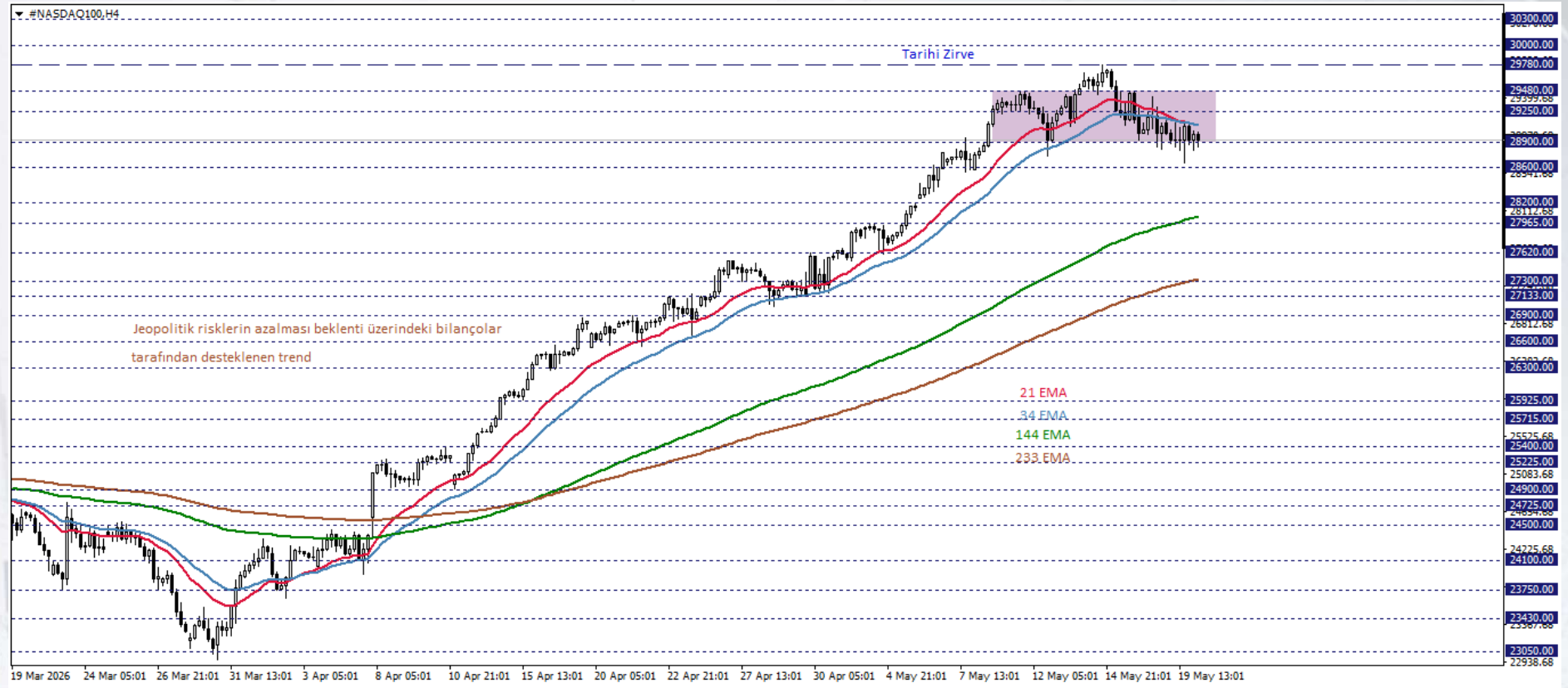
NASDAQ

NASDAQ100 endeksi 4 saatlik grafikte takip ettiğimiz göstergelerin içinde işlem görüyor. Endeks, 28900 – 29480 bölgesinde dalgalandığı sürece, karar aşaması senaryosu izlenebilir.

Yükseliş isteğinin pekişebilmesi için 29480 seviyesi üzerinde 4 saatlik kapanışları görmek gerekebilir. Bu halde 29780 ve 30000 dirençleriyle karşılaşılabilir. Bu aşamada 29780 seviyesinin tutumu, yükseliş isteğinin sürebilmesi açısından izlenebilir.

Düşüşlerin baskı hale gelebilmesi için 28900 seviyesi altında kalıcı fiyatlamalara ihtiyaç duyulabilir. Bu durumda 28600 ve 28200 destekleri gündeme gelebilir.

Günün Önemli Seviyesi: 28900 – 29480 bölgesi



VEGA
MENKUL
DEĞERLER



www.vegamenkuldegerler.com.tr

DAX 40

Almanya DAX 40 endeksi, İran'daki savaşın sona erebileceğine yönelik iyimserliğin güçlenmesiyle yaklaşık %1,4 yükseldi. ABD ile İran görüşmelerinde ilerleme sağlanabileceği ve Hürmüz Boğazı üzerinden enerji akışının yeniden başlayabileceği beklentileri Avrupa piyasalarında risk iştahını destekledi. Teknoloji, bankacılık, havacılık ve enerji sektörleri yükselişe öncülük ederken, yapay zekâ teması teknoloji hisselerinde alımları güçlendirdi.

DAX endeksi, 24.435–24.000 bölgesi ve üzerinde kalıcılık devam ettikçe yukarı yönlü ivmenin güçlendiğine işaret ediyor; fiyatlamaların bu bölgeyi geçmesi, yükseliş dinamiklerini ön plana çıkarıyor. 24.435–24.000 bölgesi üzerinde kalındıkça, pozitif görünümü pekiştirerek endeksin tarihi zirveye doğru hareket etme olasılığını artırıyor. Aşağı yönlü olası geri çekilmelerde ise bu bölge kritik destek olarak takip ediliyor; bölge altındaki geçici fiyatlamalar sınırlı satış baskısı yaratabilir, ancak 22.000 seviyesi kısa vadeli takip edilen destek noktası olarak önemini koruyor.

Günün Önemli Seviyesi / Seviyeleri: 24.435–24.000

