



22 Mayıs Cuma 2026

# SABAH BÜLTENİ

Güne yön verecek ekonomik gelişmeler  
parmaklarınızın ucunda.



**VEGA**  
**MENKUL**  
DEĞERLER



[www.vegamenkuldegerler.com.tr](http://www.vegamenkuldegerler.com.tr)

# BİST100

Borsa İstanbul, 264,47 milyar TL işlem hacmi ile günü tamamladı (Bir önceki gün 278,40 milyar TL idi). 589 şirketin 138 tanesi günü pozitif olarak sonlandırırken 437 şirket negatif olarak kapattı. İşlem hacmi sıralamasında 10,52 milyar TL ile TRALT listenin en tepesinde yer alırken 10,44 milyar TL ile DSTKF ve 9,43 milyar TL ile SASA takip eden yüksek hacimli şirketler olarak izah edilebilir.

Bist100 endeksi özeline baktığımızda 169,11 milyar TL günlük işlem hacimle (bir önceki gün 160,84 milyar TL) ve yüzde 1,89 düşüşle günü 14.367 seviyesinden kapatırken 86 şirketin bu negatifliğe eşlik ettiğini izledik.

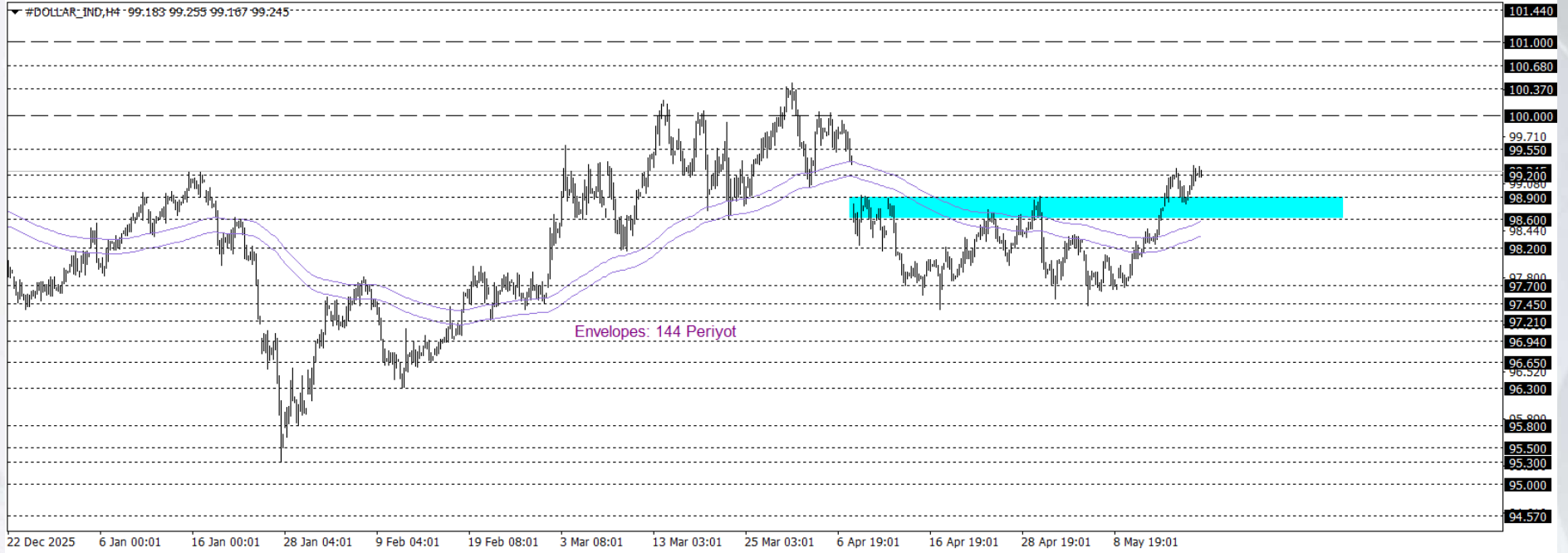
Endeksin yükselişine puan bazlı en fazla destek veren şirket(ler) TUPRS ve TRALT iken yükselişi sınırlayan hatta negatif bölgeye çeken şirket(ler) ise BIMAS, AKBNK, ASTOR ve TCELL olarak kaydedilmiştir.



# EUR/USD

Klasik Dolar Endeksi, ABD-İran görüşmelerine ilişkin karışık mesajların enflasyon ve faiz görünümüne yönelik belirsizlikleri artırmasıyla 99,20 civarında son altı haftanın zirvesine yakın seyrini korudu. İran'ın uranyum stokuna ilişkin açıklamaları ve Hürmüz Boğazı geçişleri üzerindeki anlaşmazlıklar anlaşma umutlarını sınırlarken, Fed tutanakları enflasyonun yüksek kalması halinde ek faiz artışlarının gündemde olabileceğini gösterdi. Buna rağmen piyasalar genel olarak yıl boyunca faizlerin sabit tutulmasını beklemeyi sürdürüyor.

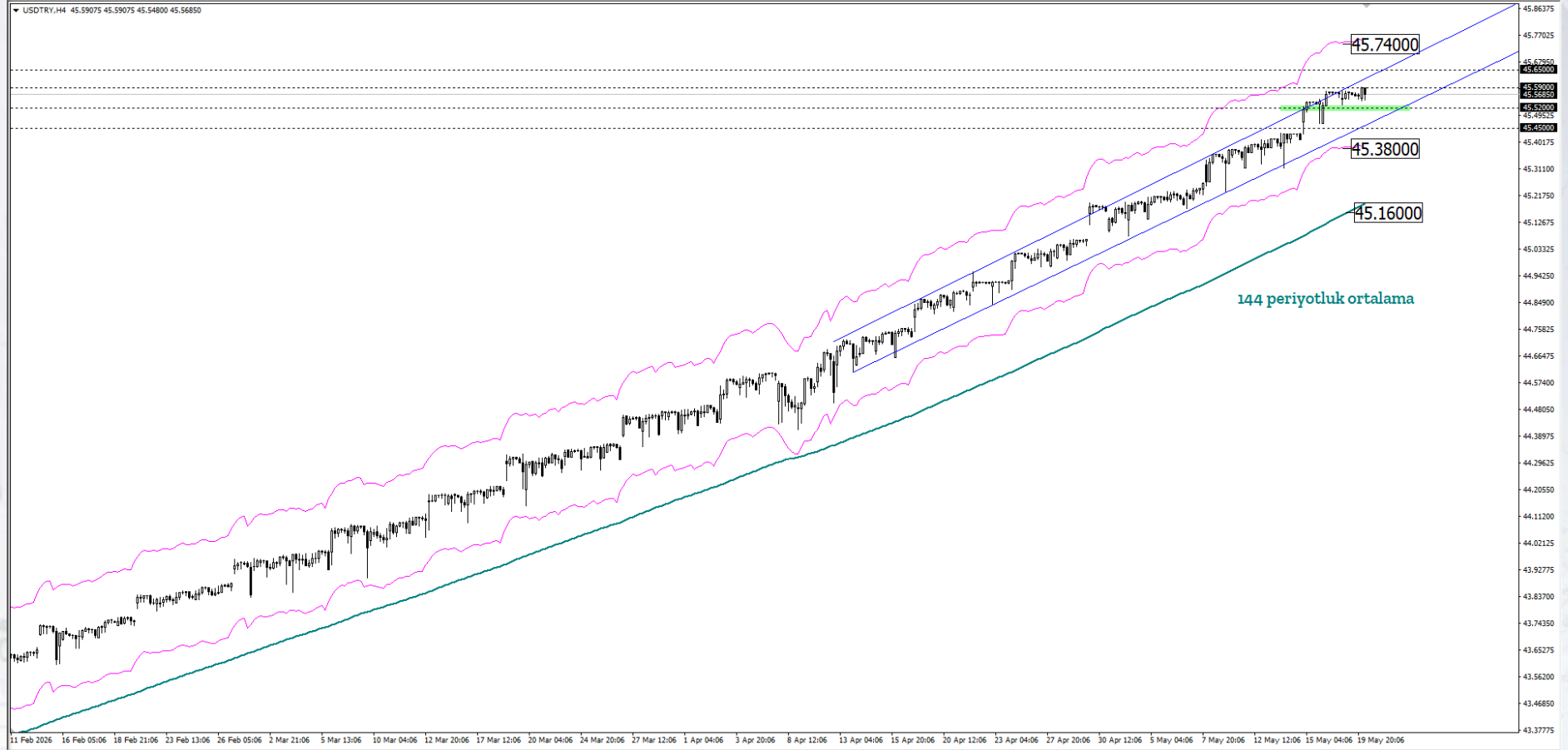
Klasik Dolar Endeksi cephesinde kısa vadeli teknik görünüm, 98,90-98,60 bölgesi üzerinde kalıcılığın devam etmesi halinde yukarı yönlü momentumun yeniden güç kazandığına işaret etmektedir. Bu bölge üzerinde sürdürülen fiyatlamalar, toparlanma eğilimini ön plana çıkararak 101 seviyesi yönlü hareket potansiyelini desteklemeyi sürdürüyor. Buna karşılık, 98,90-98,60 bölgesi altında yeniden fiyatlamaya oluşması ve burada kalıcılığın sürmesi durumunda ise kısa vadeli görünümde baskının artabileceği ve 95,80 seviyesine doğru geri çekilme ihtimalinin yeniden gündeme gelebileceği değerlendiriliyor.



# USDTRY

Klasik Dolar Endeksi (DXY), bu haftaki yatay fiyatlamaya karşın 97,30 – 98,90 kontrol noktasının üst seviyesi üzerinde kalmaya devam etmektedir. Bu tutum, orta vadeli bandın (95,55 – 100,35) üst noktasına yönelik beklentileri masada tutmakla birlikte bugün ve yeni hafta dinamiklerinde izleyeceği reaksiyon önemlidir. Haftanın son işlem gününde endeks sınırlı bir pozitif reaksiyon ile 99,19 seviyesine yakın işlem görmektedir.

Asya, Latin Amerika ve EMEA bölgelerinden seçilmiş gelişmekte olan ülke para birimlerinin yanı sıra, karşılaştırma amacıyla dahil edilen sınırlı sayıdaki para biriminden oluşan EM FX sepetinde ise ABD Doları karşısında göreceli performans ayrışması sürmektedir. Özellikle sepetin önemli bir çoğunluğunun Dolar'daki sakin seyre karşın zayıf bir performans sergilediğini izlemekteyiz. Günlük bazda en zayıf performans Güney Kore Wonu, en güçlü performans ise Tayvan Doları olarak kaydedilmiştir. Türk Lirası ise sepet içerisinde zayıf tarafta yer almaya devam etmekte olup, USDTRY kuru raporun hazırlandığı saatler itibarıyla 45,74 seviyesine yakın seyretmektedir.



**VEGA**  
**MENKUL**  
DEĞERLER



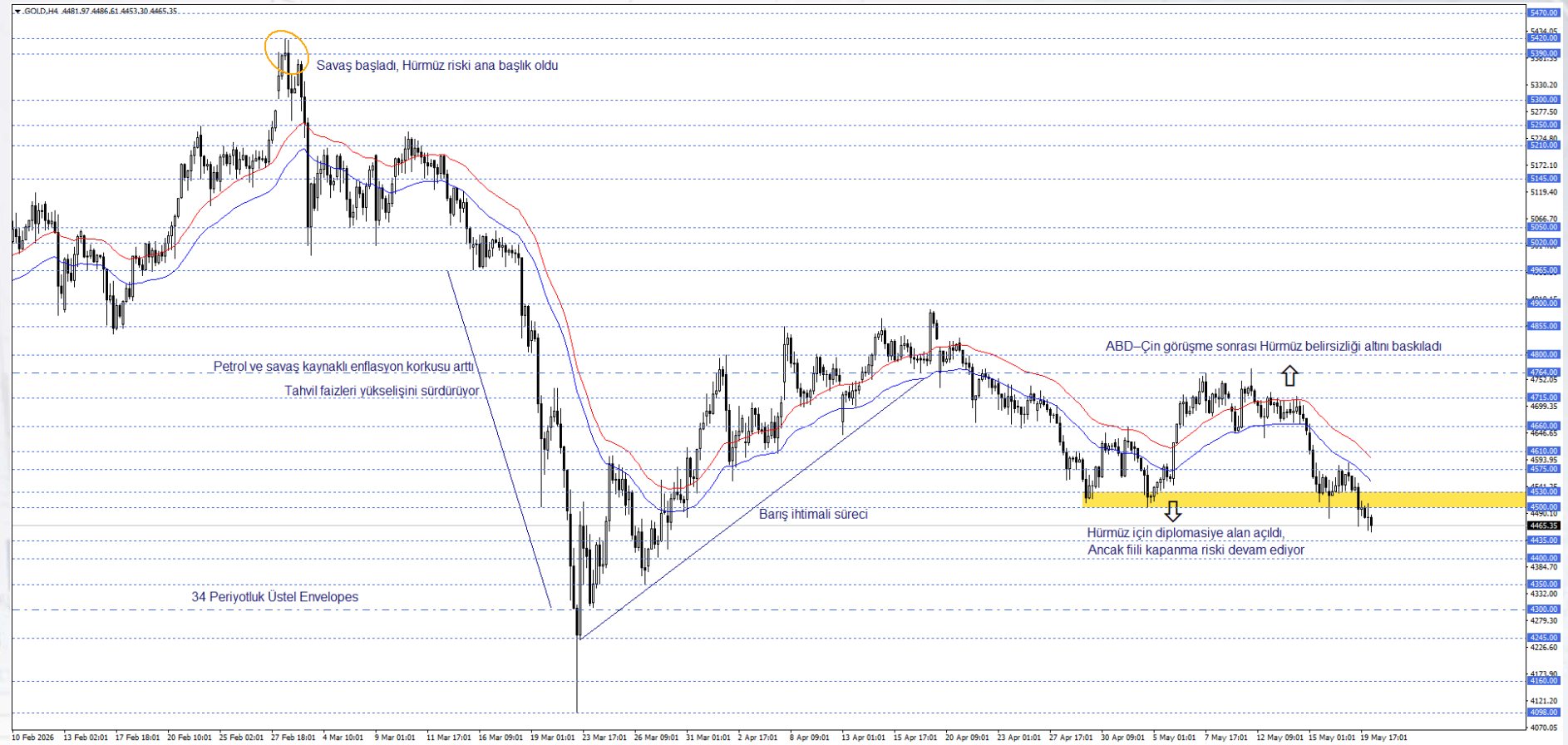
[www.vegamenkuldegerler.com.tr](http://www.vegamenkuldegerler.com.tr)

# ALTIN

Ons altında ABD-İran müzakerelerine ilişkin haber akışı karışık bir görünüm yaratıyor. Tahran'ın son teklifin farkı kısmen azalttığını belirtmesi diplomasi beklentisini desteklerken, uranyum stokuna ilişkin tutum müzakereleri kırılğan bırakıyor. Hürmüz Boğazı'na yönelik geçiş ücreti iddiaları ise enerji ve enflasyon risklerini canlı tutarak jeopolitik risk priminin tamamen dağılmasını engelliyor.

Ons altında 34 periyotluk üstel Envelopes test edilirken, 4575 seviyesi altında satış baskısı devam ediyor. Satış baskısının devam etmesi halinde 4455 seviyesi yakından takip edilecek. Bu seviyenin altında yeniden dört saatlik mum kapanışı görülmesi, satıcı hareketin güç kazanmasına ve 4300 seviyesine doğru geri çekilme alanı oluşmasına neden olabilir. Alternatif senaryoda ise 4575 seviyesi üzerinde gerçekleşecek dört saatlik mum kapanışı, kısa vadeli negatif görünümü zayıflatabilir. Bu durumda 4660 seviyesine doğru toparlanma izlenebilir.

Günün önemli seviyesi: 4575 Seviyesi

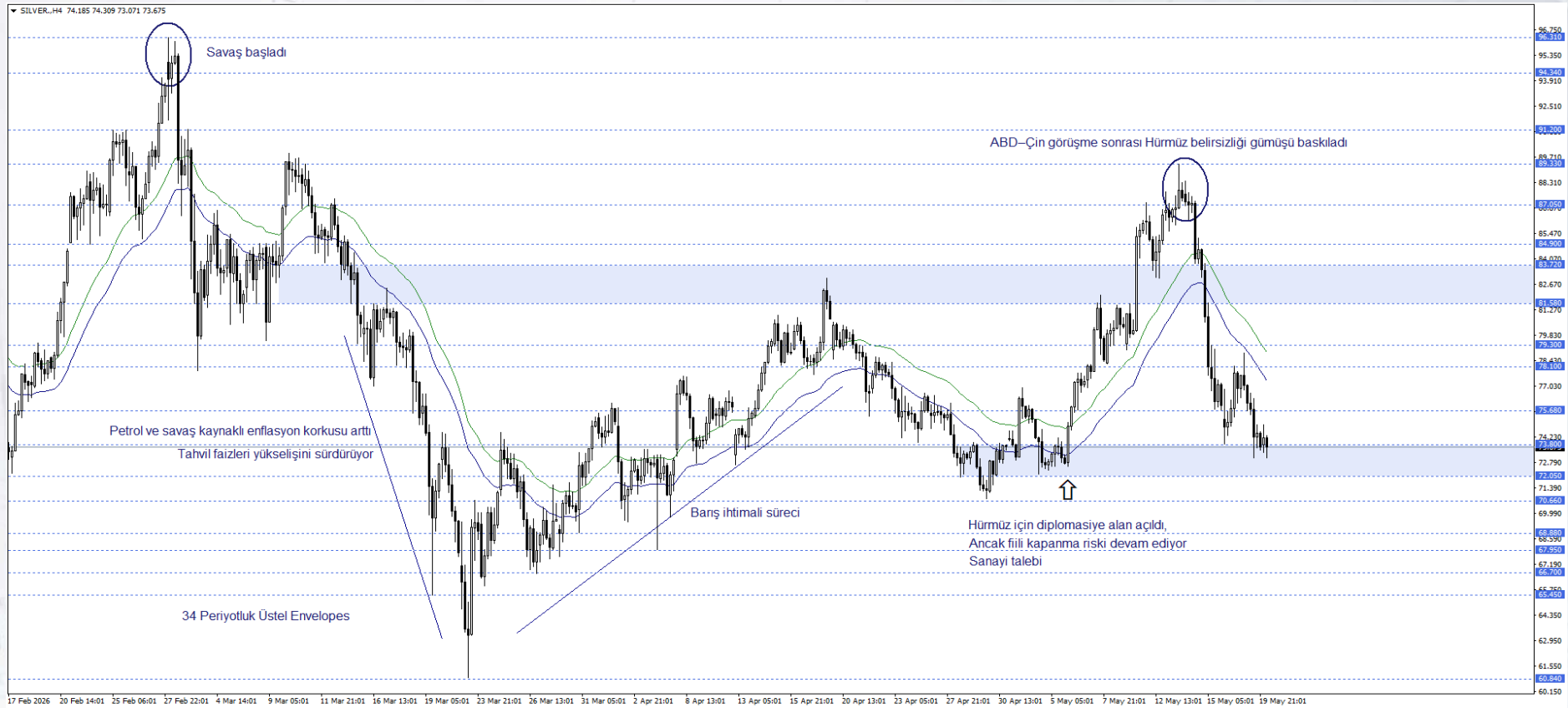


# GÜMÜŞ

Gümüşte ABD-İran hattındaki karışık sinyaller dalgali görünümü destekliyor. Müzakere iyimserliği talebi sınırlasa da, uranyum anlaşmazlığı ve Hürmüz belirsizliği jeopolitik riskleri canlı tutuyor. Sanayi metali özelliği nedeniyle gümüş, enerji ve büyüme beklentilerine altına kıyasla daha sert tepki verebilir.

Gümüşte kısa vadeli görünüm kararsız kalmaya devam ediyor. 78,10- 79,30 bandı ve Envelopes(34) altında satış baskısı korunurken, aşağıda 72,05-73,80 bandı kritik bölge olarak izleniyor. Bu bölgenin altında gerçekleşecek dört saatlik mum kapanışı, kısa vadeli görünümü negatife çevirebilir ve 67,95 seviyesi gündeme gelebilir. Buna karşın toparlanmanın yeniden güç kazanması halinde ilk olarak 78,10-79,30 bandı, ardından 81,58 seviyesi izleniyor olacak.

Günün önemli seviyesi: 72,05- 73,80 Bölgesi



**VEGA**  
**MENKUL**  
DEĞERLER



[www.vegamenkuldegerler.com.tr](http://www.vegamenkuldegerler.com.tr)

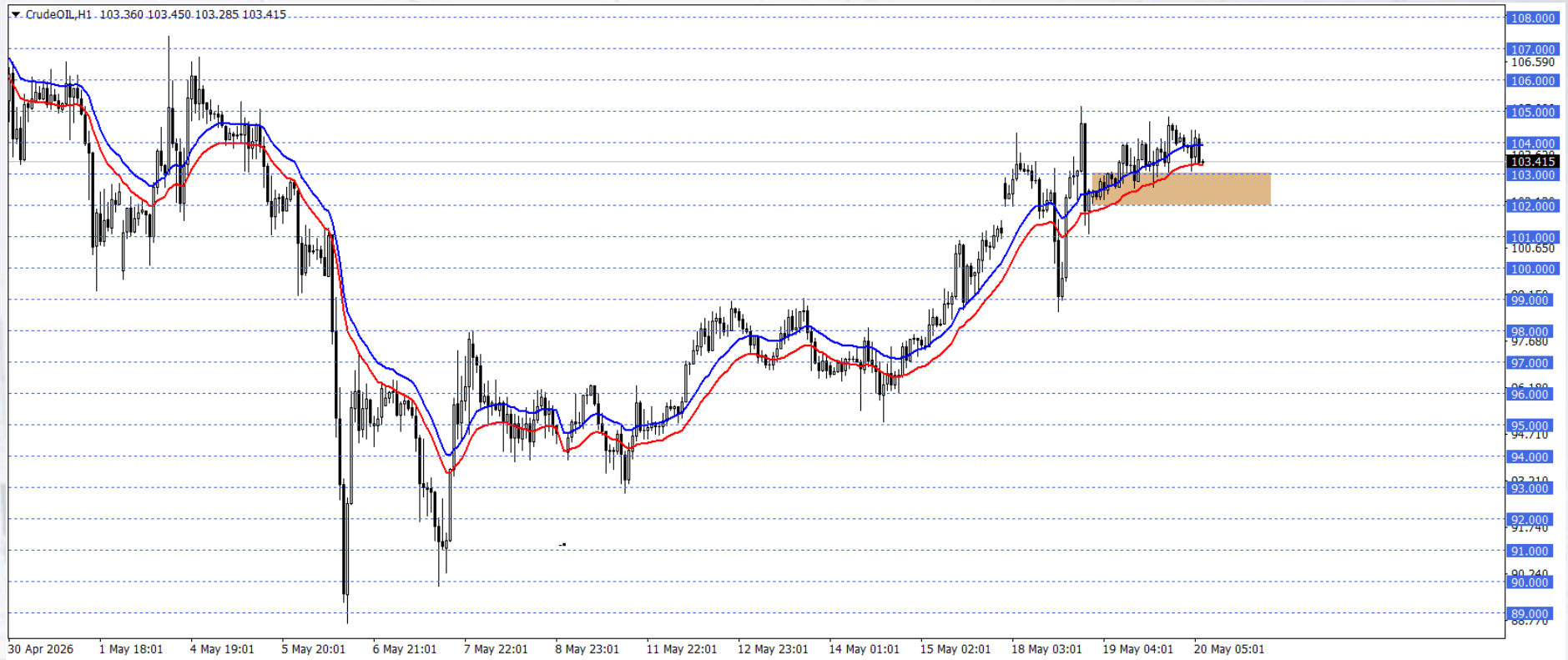
# WTI

Petrol vadeli işlemleri Cuma günü önceki gün yaşadığı kayıplar ardından toparlanma eğilimi gösterdi. İran'da Yüce Lider'in zenginleştirilmiş uranyum rezervlerinin İran içinde kalması emrini verdiği haberleri bu toparlanmada etkili oldu. İki taraf için de neredeyse kırmızı çizgi haline gelen bu konu nedeniyle Hürmüz Boğazı sorununun devam edebileceği endişesi güncel kaldı. İran'ın ayrıca Hürmüz Boğazı'ndan geçişi kontrollü ve ücretli şekilde sağlayabilecek bir sistem üzerinde çalıştığı belirtiliyor.

Bu süreçte fiyatlamalar 98,00 – 99,00 direnci ve altında kaldığı sürece aşağı yönlü görünüm ön planda olabilir. Gerçekleşebilecek düşüşlerde 96,00 ve 95,00 seviyeleri hedeflenebilir.

Olası toparlanmalarda 98,00 – 99,00 direncinin tutumu takip edilebilir. Bu direncin kırılması ve bölgede gerçekleşebilecek saatlik kapanışlar 100,00 ile 101,00 seviyelerini gündemimize getirebilir.

Günün Önemli Seviyesi: 98,00 – 99,00

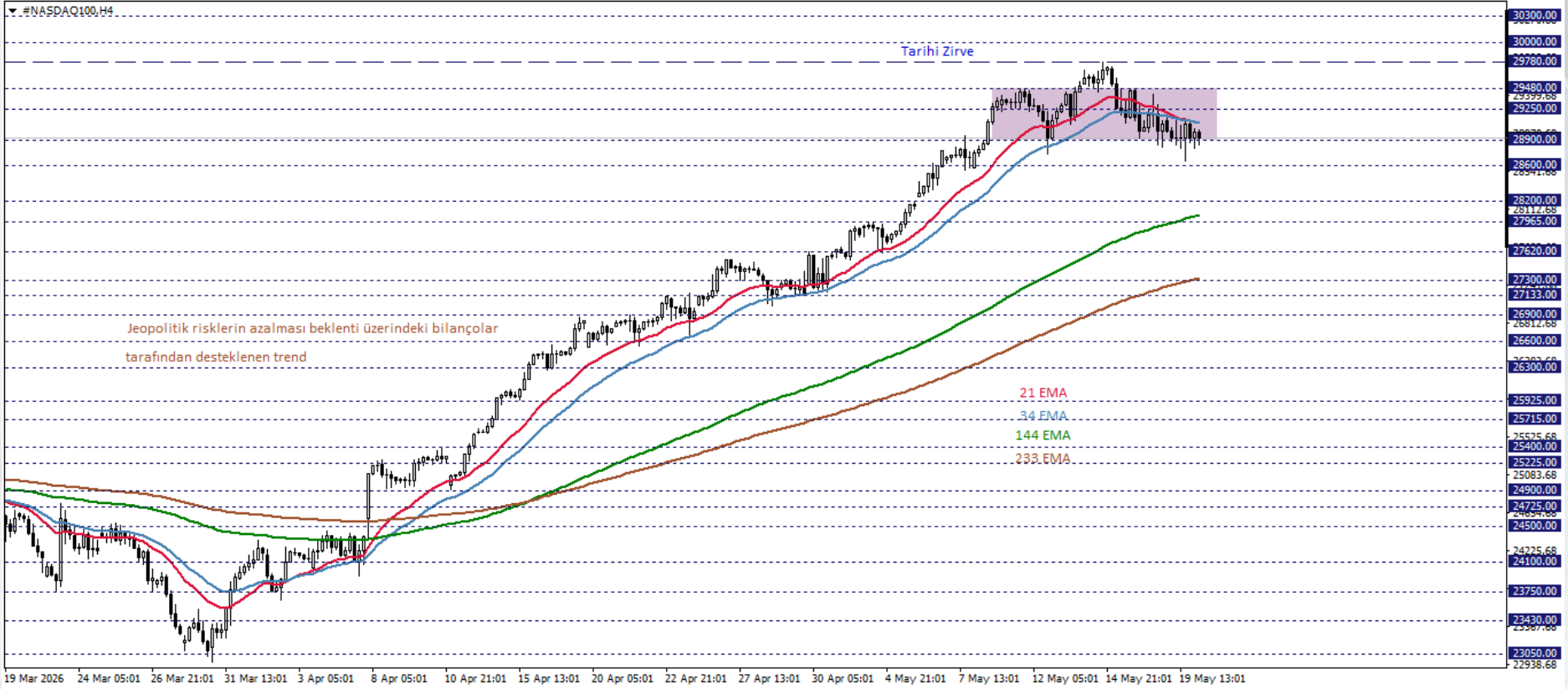


# NASDAQ

NASDAQ100 endeksi 4 saatlik grafikte takip ettiğimiz göstergelerin üstünde işlem görüyor. Endeks, 29250 – 29480 bölgesi üzerinde momentum korunduğu sürece, yükseliş beklentisi için alan oluşabilir. Oluşabilecek bu alanda 29780 ve 30000 dirençlerine doğru fiyatlamalar gözlemlenebilir. Bu esnada 29780 seviyesinin göstereceği tepki, yukarı yönlü beklentinin sürebilmesi adına izlenebilir.

Alternatif durum olan negatif yönlü beklentinin baskın hala gelebilmesi için, izlediğimiz 29250 – 29480 bölgesi altında kalıcılığı görmek gerekebilir. Bu halde 28900 ve 28600 seviyeleri ile karşılaşılabilir.

Günün Önemli Seviyesi: 29250 – 29480 bölgesi



**VEGA**  
**MENKUL**  
DEĞERLER



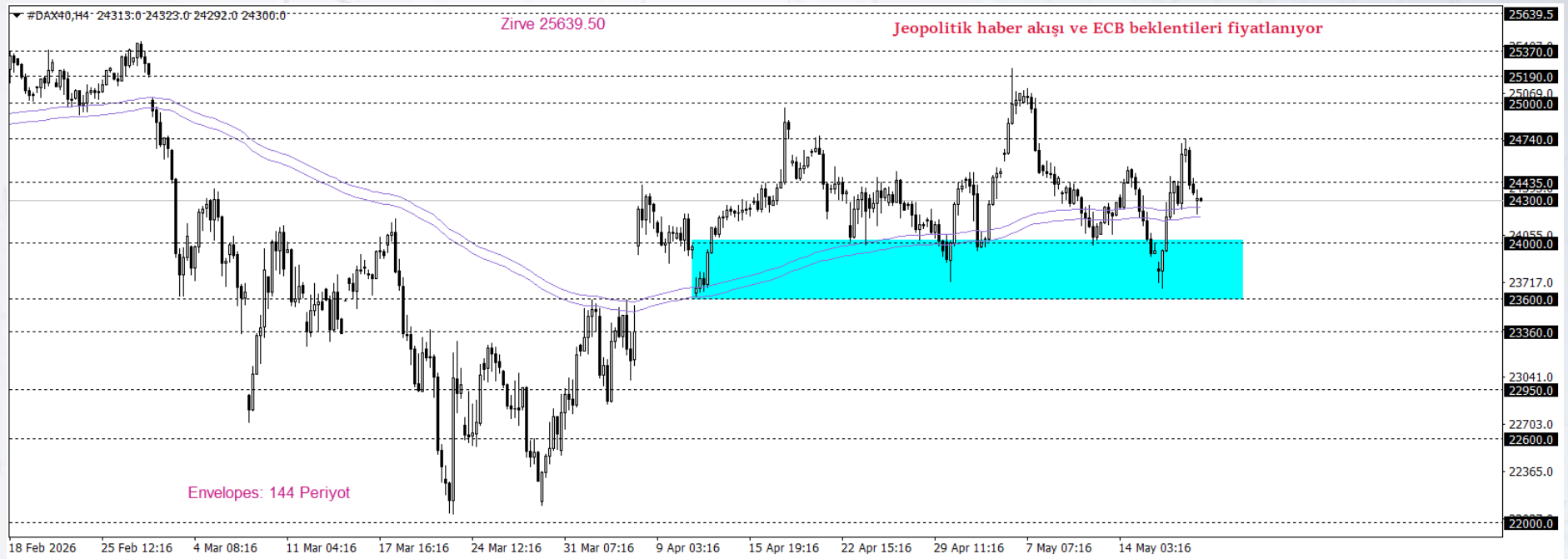
[www.vegamenkuldegerler.com.tr](http://www.vegamenkuldegerler.com.tr)

# DAX 40

Almanya DAX 40 endeksi, ABD-İran arasında olası barış anlaşmasına ilişkin endişelerin yeniden artmasıyla %0,5 düşüşle kapandı. İran'ın zenginleştirilmiş uranyumu ülkede tutma yönündeki açıklamaları müzakereleri zorlaştırırken, açıklanan PMI verileri Orta Doğu'daki çatışmaların ekonomik aktivite üzerindeki baskısının derinleştiğine işaret etti. Havacılık, bankacılık ve kimya sektörleri satış baskısı altında kalırken, sağlık sektöründeki olumlu klinik gelişmeler bazı hisselerde yükselişi destekledi.

DAX endeksi, 24560-24230 bölgesi ve üzerinde kalıcılık devam ettikçe yukarı yönlü ivmenin güçlendiğine işaret ediyor; fiyatlamaların bu bölgeyi geçmesi, yükseliş dinamiklerini ön plana çıkarıyor. 24560-24230 bölgesi üzerinde kalındıkça, pozitif görünümü pekiştirerek endeksin tarihi zirveye doğru hareket etme olasılığını artırıyor. Aşağı yönlü olası geri çekilmelerde ise bu bölge kritik destek olarak takip ediliyor; bölge altındaki geçici fiyatlamalar sınırlı satış baskısı yaratabilir, ancak 22.000 seviyesi kısa vadeli takip edilen destek noktası olarak önemini koruyor.

Günün Önemli Seviyesi / Seviyeleri: 24560-24230



**VEGA**  
**MENKUL**  
DEĞERLER



[www.vegamenkuldegerler.com.tr](http://www.vegamenkuldegerler.com.tr)